

Ensino

_ Diplomados pela U.Porto de ciclos de estudos (cursos conferentes de grau) 2009

Universidade do Porto. Reitoria
Serviço de Melhoria Contínua. 13 Maio de 2010

Índice

Fontes e siglas	3
Diplomados de ciclos de estudos – evolução 2004-2005 a 2008-2009.....	4
Quadro 1: Evolução 2005-2009 do nº de diplomados, por categoria de curso	4
Figura 1: Evolução 2005-2009 do nº de diplomados, por categoria de curso	4
Quadro 2: Evolução 2005-2009 do nº de diplomados de licenciatura e 1º ciclo, por faculdade.....	5
Quadro 3: Evolução 2008-2009 do nº de diplomados de mestrado integrado, por faculdade.....	5
Quadro 4: Evolução 2005-2009 do nº de diplomados de mestrado e 2º ciclo, por faculdade	6
Quadro 5: Evolução 2005-2009 do nº de diplomados de doutoramento e 3º ciclo, por faculdade.....	6
Diplomados de ciclos de estudos 2008/2009.....	7
Quadro 6: Nº de diplomados em 2009, por categoria de curso e faculdade	7
Figura 2: Proporção de diplomados em 2009, por categoria de curso e faculdade	7
Quadro 7: Nº de diplomados em 2009, por categoria de curso e nacionalidade.....	8
Figura 3: Proporção de diplomados em 2009, por categoria de curso e nacionalidade.....	9
Quadro 8: Nº de diplomados em 2009, por categoria de curso e género.....	9
Figura 4: Proporção de diplomados em 2009, por categoria de curso e género.....	10
Diplomados de licenciatura e 1º ciclo 2008/2009	10
Figura 5: Nº de diplomados de licenciatura e 1º ciclo em 2009, por idade.....	10
Figura 6: Nº de diplomados de licenciatura e 1º ciclo em 2009, por classificação	11
Figura 7: Proporção do nº de diplomados de licenciatura e 1º ciclo em 2009, por nº de inscrições	11
Quadro 9: Nº de diplomados de licenciatura e 1º ciclo, por género e faculdade (2009).....	12
Quadro 10: Nº de diplomados de licenciatura e 1º ciclo, por nacionalidade e faculdade (2009).....	13
Quadro 11: Nº de diplomados de licenciatura e 1º ciclo, por género, idade e ciclo de estudos/curso (2009).....	14
Quadro 12: Nº de diplomados de licenciatura e 1º ciclo, por classificação e ciclo de estudos/curso (2009)	17
Quadro 13: Nº de diplomados de licenciatura e 1º ciclo, por nº de inscrições e ciclo de estudos/curso (2009).....	19
Figura 8: Proporção do nº de diplomados de licenciatura e 1º ciclo, por nº de inscrições e faculdade....	22

Diplomados de mestrado integrado 2008/2009	22
Figura 9: N° de diplomados de mestrado integrado em 2009, por idade	22
Figura 10: N° de diplomados de mestrado integrado em 2009, por classificação.....	23
Figura 11: Proporção do n° de diplomados de mestrado integrado em 2009, por n° de inscrições	23
Quadro 14: N° de diplomados de mestrado integrado, por género e faculdade (2009)	24
Quadro 15: N° de diplomados de mestrado integrado, por nacionalidade e faculdade (2009)	24
Quadro 16: N° de diplomados de mestrado integrado, por género, idade e ciclo de estudos (2009)	24
Quadro 17: N° de diplomados de mestrado integrado, por classificação e ciclo de estudos (2009)	25
Quadro 18: N° de diplomados de mestrado integrado, por n° de inscrições e ciclo de estudos (2009) ...	26
Figura 12: Proporção do n° de diplomados de mestrado integrado, por n° de inscrições e faculdade.....	26
Diplomados de mestrado e 2º ciclo 2008/2009.....	27
Figura 13: N° de diplomados de mestrado e 2º ciclo em 2009, por idade.....	27
Figura 14: N° de diplomados de mestrado e 2º ciclo em 2009, por classificação	27
Figura 15: Proporção do n° de diplomados de mestrado e 2º ciclo em 2009, por n° de inscrições.....	28
Quadro 19: N° de diplomados de mestrado e 2º ciclo, por género e faculdade (2009).....	28
Quadro 20: N° de diplomados de mestrado e 2º ciclo, por nacionalidade e faculdade (2009).....	29
Quadro 21: N° de diplomados de mestrado e 2º ciclo, por género, idade e ciclo de estudos/curso (2009)	30
.....	30
Quadro 22: N° de diplomados de 2º ciclo, por classificação e ciclo de estudos (2009)	35
Figura 16: Proporção do n° de diplomados de mestrado e 2º ciclo em 2009, por n° de inscrições e	
faculdade.....	37
Diplomados de doutoramento e 3º ciclo 2008/2009	37
Figura 17: N° de diplomados de doutoramento e 3º ciclo em 2009, por idade.....	37
Figura 18: N° de diplomados de doutoramento e 3º ciclo em 2009, por classificação	38
Figura 19: N° de diplomados de doutoramento em 2009, por n° de inscrições.....	38
Quadro 23: N° de diplomados de doutoramento e 3º ciclo, por género e faculdade (2009).....	39
Quadro 24: N° de diplomados de doutoramento e 3º ciclo, por nacionalidade e faculdade (2009).....	40
Quadro 25: N° de diplomados de doutoramento e 3º ciclo, por género, idade e ciclo de estudos/ramo de	
conhecimento (2009)	41
Quadro 26: N° de diplomados de doutoramento e 3º ciclo, por n° de inscrições e ciclo de estudos/ramo	
de conhecimento (2009).....	43

Diplomados de ciclos de estudos (cursos conferentes de grau) pela Universidade do Porto

Os dados referem-se à situação em 31 de Dezembro. Assim, como exemplo, os dados identificados como de 2009 são os referentes ao ano lectivo de 2008-2009, em 31 de Dezembro de 2009.

Excepto quando indicado, os dados apresentados têm como fonte o Serviço de Formação e Organização Académica da Reitoria da Universidade do Porto – Resposta da U.Porto ao Inquérito ao Registo de Alunos Inscritos e Diplomados do Ensino Superior (RAIDES/DIMAS).

Fontes

FAC – RAIDES/DIMAS: Serviço de Formação e Organização Académica da Reitoria da Universidade do Porto – Resposta da U.Porto ao Inquérito ao Registo de Alunos Inscritos e Diplomados do Ensino Superior (RAIDES/DIMAS).

OCES – DIMAS (D): Observatório de Ciência e Ensino Superior - Inquérito Estatístico aos Alunos Diplomados e Matriculados no Ensino Superior (DIMAS). Edições: “Diplomados no Ensino Superior em 2005-2006” e “Diplomados no Ensino Superior em 2004-2005”.

In <http://www.gpeari.mctes.pt/index.php?idc=47&idi=171906&valor=1>

Siglas

F – Diplomados do sexo feminino
M – Diplomados do sexo masculino
MF – Total de diplomados
TMCA – Taxa média de crescimento anual
N – N^o de anos de duração normal de um ciclo de estudos/curso

D – Doutoramento pré-Bolonha
D3 – 3^o ciclo
L – Licenciatura pré-Bolonha
L1 – 1^o ciclo
L1MI – 1^o ciclo de Mestrado Integrado
M – Mestrado pré-Bolonha
M2 – 2^o ciclo
MI – Mestrado Integrado

EGP – Escola de Gestão do Porto
FADEUP – Faculdade de Desporto
FAUP – Faculdade de Arquitectura
FBAUP – Faculdade de Belas-Artes
FCNAUP – Faculdade de Ciências da Nutrição e Alimentação
FCUP – Faculdade de Ciências
FDUP – Faculdade de Direito
FEP – Faculdade de Economia
FEUP – Faculdade de Engenharia
FFUP – Faculdade de Farmácia
FLUP – Faculdade de Letras
FMDUP – Faculdade de Medicina Dentária
FMUP – Faculdade de Medicina
FPCEUP – Faculdade de Psicologia e de Ciências da Educação
ICBAS – Instituto de Ciências Biomédicas de Abel Salazar

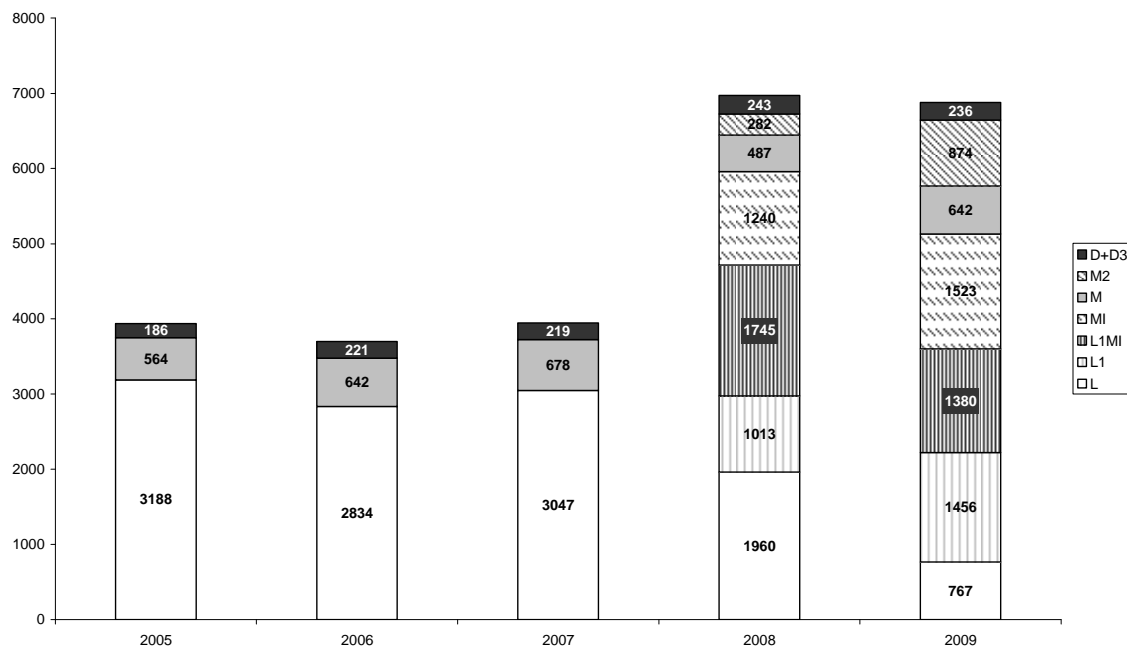
Diplomados de ciclos de estudos – evolução 2004-2005 a 2008-2009

Quadro 1: Evolução 2005-2009 do nº de diplomados, por categoria de curso

	2005*	2006*	2007	2008	2009	TMCA
Licenciatura	3188	2834	3047	4718	3603	7%
<i>L</i>	3188	2834	3047	1960	767	-25%
<i>L1</i>				1013	1456	44%
<i>L1MI</i>				1745	1380	-21%
Mestrado Integrado				1240	1523	23%
Mestrado	564	642	678	769	1516	32%
<i>M</i>	564	642	678	487	642	6%
<i>M2</i>				282	874	210%
Doutoramento	186	221	219	243	236	6%
<i>D</i>	186	221	219	240	224	5%
<i>D3</i>				3	12	300%
Total U.Porto	3938	3697	3944	6970	6878	19%

Fontes: FAC – RAIDES/DIMAS, excepto *; *OCES – DIMAS (D)

Figura 1: Evolução 2005-2009 do nº de diplomados, por categoria de curso



Quadro 2: Evolução 2005-2009 do nº de diplomados de licenciatura e 1º ciclo, por faculdade

	2005*	2006*	2007	2008				2009				TMCA
				L	L1	L1MI	L+L1+L1MI	L	L1	L1MI	L+L1+L1MI	
FAUP	113	141	147	136			136	54		70	124	3%
FBAUP	106	100	116	88	67		155		87		87	0%
FCUP	389	382	358	275	389	21	685	77	293	8	378	10%
FCNAUP	44	44	45	60			60		119		119	33%
FADEUP	101	108	91	113			113	165	158		323	50%
FDUP	99	102	102	91	97		188	7	118		125	13%
FEP	343	345	398	349			349	386	127		513	13%
FEUP	530	501	663	31		547	578	5	33	716	754	11%
FFUP	120	94	120			150	150			192	192	15%
FLUP	814	471	482	529	418		947	32	456		488	2%
FMUP	150	182	187			711	711			196	196	58%
FMDUP	58	59	45	49		49	98	39		48	87	21%
FPCEUP	193	165	158	41	37	79	157		58	71	129	-9%
ICBAS	128	140	135	198	5	188	391	2	7	79	88	29%
Total U.Porto	3188	2834	3047	1960	1013	1745	4718	767	1456	1380	3603	7%

Fontes: FAC – RAIDES/DIMAS, excepto *; *OCES – DIMAS (D)

Quadro 3: Evolução 2008-2009 do nº de diplomados de mestrado integrado, por faculdade

	2008	2009	Diferença relativa 2009-2008 %
FAUP		76	--
FCUP	15	13	-13%
FEUP	763	736	-4%
FFUP	173	259	50%
FMUP	183	197	8%
FPCEUP	106	100	-6%
ICBAS		142	--
Total U.Porto	1240	1523	23%

Fontes: FAC – RAIDES/DIMAS

Quadro 4: Evolução 2005-2009 do nº de diplomados de mestrado e 2º ciclo, por faculdade

	2005*	2006*	2007	2008			2009			TMCA
				M	M2	M+M2	M	M2	M+M2	
FAUP		9		2		2	11		11	175%
FBAUP	1	8	18	17	41	58	3	62	65	265%
FCUP	123	140	148	81	127	208	68	196	264	22%
FCNAUP	6	4	3	6		6	10	3	13	40%
FADEUP	85	93	110	77		77	108	85	193	37%
FDUP	4	3								-63%
FEP	23	22	30	56		56	84	24	108	53%
FEUP	120	138	121	90	36	126	119	106	225	21%
FFUP	12	11	19	15	6	21	15	25	40	41%
FLUP	68	65	63	39	2	41	25	154	179	74%
FMUP	32	34	44	4	54	58		64	64	19%
FMDUP	12	20	14	5		5	11		11	23%
FPCEUP	37	51	65	56	16	72	65	150	215	69%
ICBAS	38	43	41	39		39	123	5	128	58%
EGP	3	1	2							
Total U.Porto	564	642	678	487	282	769	642	874	1516	32%

Fontes: FAC – RAIDES/DIMAS, excepto *; *OCES – DIMAS (D)

Quadro 5: Evolução 2005-2009 do nº de diplomados de doutoramento e 3º ciclo, por faculdade

	2005*	2006*	2007	2008			2009			TMCA
				D	D3	D+D3	D	D3	D+D3	
FAUP		2	1	3		3	6	2	8	106%
FBAUP		2	1	2		2	3		3	33%
FCUP	16	36	43	33		33	13	1	14	16%
FCNAUP	1	2	1	2		2				13%
FADEUP	12	10	10	11		11	23		23	26%
FDUP		1	1	0			1		1	-50%
FEP	9	4	8	13		13	9		9	19%
FEUP	52	54	31	61	3	64	48	9	57	14%
FFUP	6	11	14	9		9	12		12	27%
FLUP	22	16	31	20		20	18		18	5%
FMUP	19	16	19	16		16	18		18	0%
FMDUP	3	6					5		5	0%
FPCEUP	14	29	18	15		15	14		14	11%
ICBAS	32	32	41	55		55	54		54	15%
Total U.Porto	186	221	219	243	3	243	224	12	236	6%

Fontes: FAC – RAIDES/DIMAS, excepto *; *OCES – DIMAS (D)

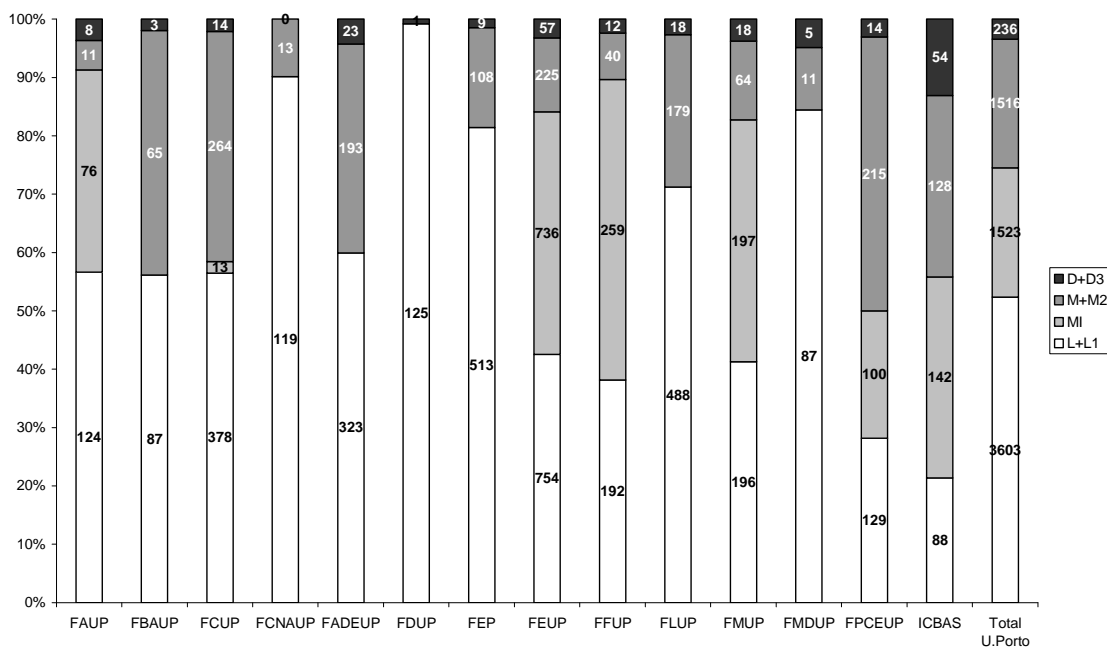
Diplomados de ciclos de estudos 2008/2009

Quadro 6: Nº de diplomados em 2009, por categoria de curso e faculdade

	L	L1	MI	M	M2	D	D3	Total	%
FAUP	54	70	76	11		6	2	219	3%
FBAUP		87		3	62	3		155	2%
FCUP	77	301	13	68	196	13	1	669	10%
FCNAUP		119		10	3			132	2%
FADEUP	165	158		108	85	23		539	8%
FDUP	7	118				1		126	2%
FEP	386	127		84	24	9		630	9%
FEUP	5	749	736	119	106	48	9	1772	26%
FFUP		192	259	15	25	12		503	7%
FLUP	32	456		25	154	18		685	10%
FMUP		196	197		64	18		475	7%
FMDUP	39	48		11		5		103	1%
FPCEUP		129	100	65	150	14		458	7%
ICBAS	2	86	142	123	5	54		412	6%
Total U.Porto	767	2836	1523	642	874	224	12	6878	100%
	11%	41%	22%	9%	13%	3%	0,2%	100%	

Fonte: FAC – RAIDES/DIMAS

Figura 2: Proporção de diplomados em 2009, por categoria de curso e faculdade

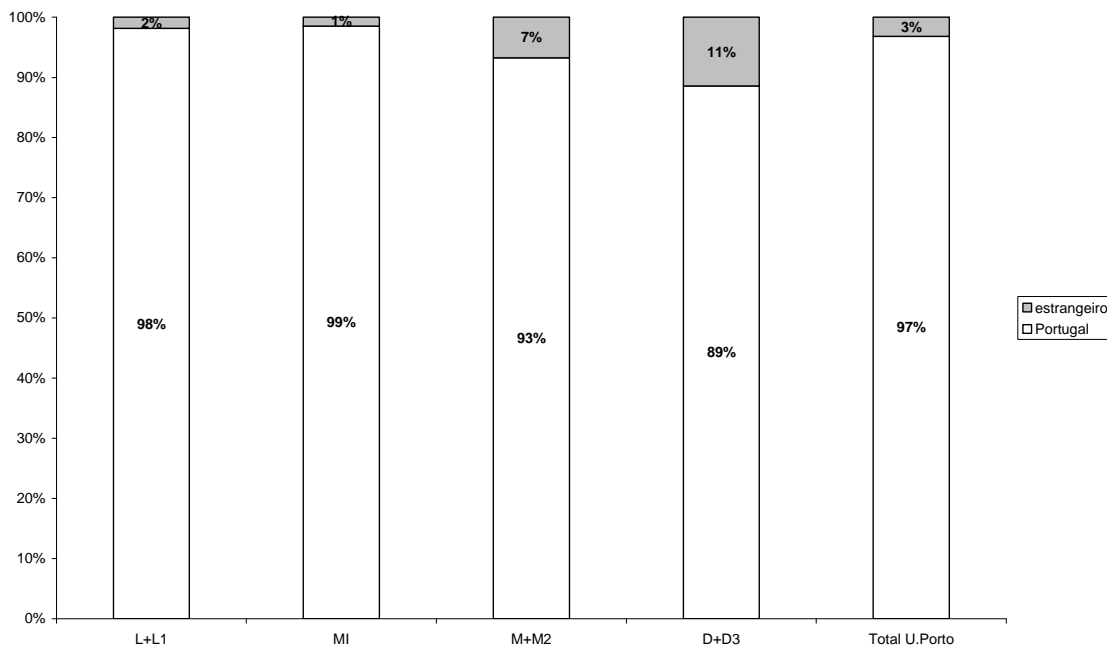


Quadro 7: Nº de diplomados em 2009, por categoria de curso e nacionalidade

	L	L1	MI	M	M2	D	D3	Total
Portugal	757	2779	1501	582	832	199	10	6660
Brasil	1	15	11	50	28	16		121
Cabo Verde	2	14	3	3				22
Angola	2	3		1	3			9
França	1	6			2			9
São Tomé e Príncipe		3	2		1			6
Espanha	1	1		1	1	1		5
Itália		2	1		1	1		5
Rússia (Federação da)		4				1		5
Suíça		3	1		1			5
Cuba				1		2		3
Timor Leste	2				1			3
Bielorrússia		2						2
China				1	1			2
Moçambique	1				1			2
Venezuela		1	1					2
Andorra					1			1
Argentina				1				1
Áustria						1		1
Bélgica						1		1
Estados Unidos			1					1
Finlândia		1						1
Grécia							1	1
Guiné-Bissau			1					1
Hungria		1						1
Israel			1					1
Panamá				1				1
Polónia				1				1
República Checa						1		1
Roménia							1	1
Senegal					1			1
Tailândia						1		1
Ucrânia		1						1
Total	767	2836	1523	642	874	224	12	6878
<i>estrangeiro</i>	10	57	22	60	42	25	2	218
%	1%	2%	1%	9%	5%	11%	17%	3%

Fonte: FAC – RAIDES/DIMAS

Figura 3: Proporção de diplomados em 2009, por categoria de curso e nacionalidade

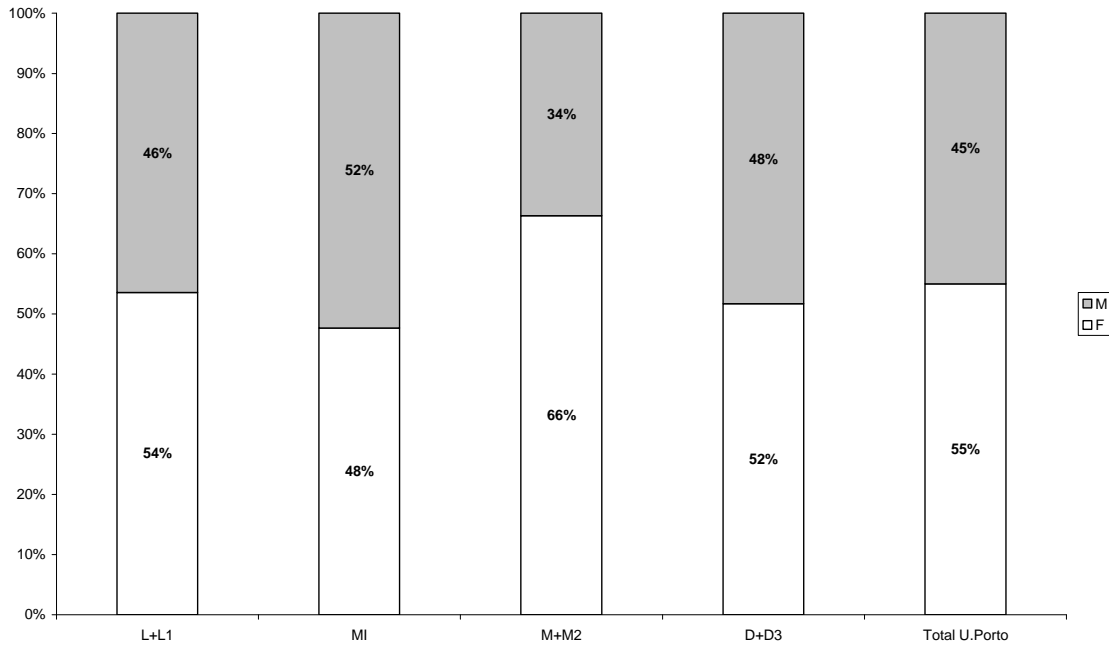


Quadro 8: N° de diplomados em 2009, por categoria de curso e género

	F	M	MF	M/MF %
L	396	371	767	48%
L1	1535	1301	2836	46%
MI	726	797	1523	52%
M	401	241	642	38%
M2	605	269	874	31%
D	116	108	224	48%
D3	6	6	12	50%
Total U.Porto	3785	3093	6878	45%

Fonte: FAC – RAIDES/DIMAS

Figura 4: Proporção de diplomados em 2009, por categoria de curso e género



Diplomados de licenciatura e 1º ciclo 2008/2009

Figura 5: Nº de diplomados de licenciatura e 1º ciclo em 2009, por idade

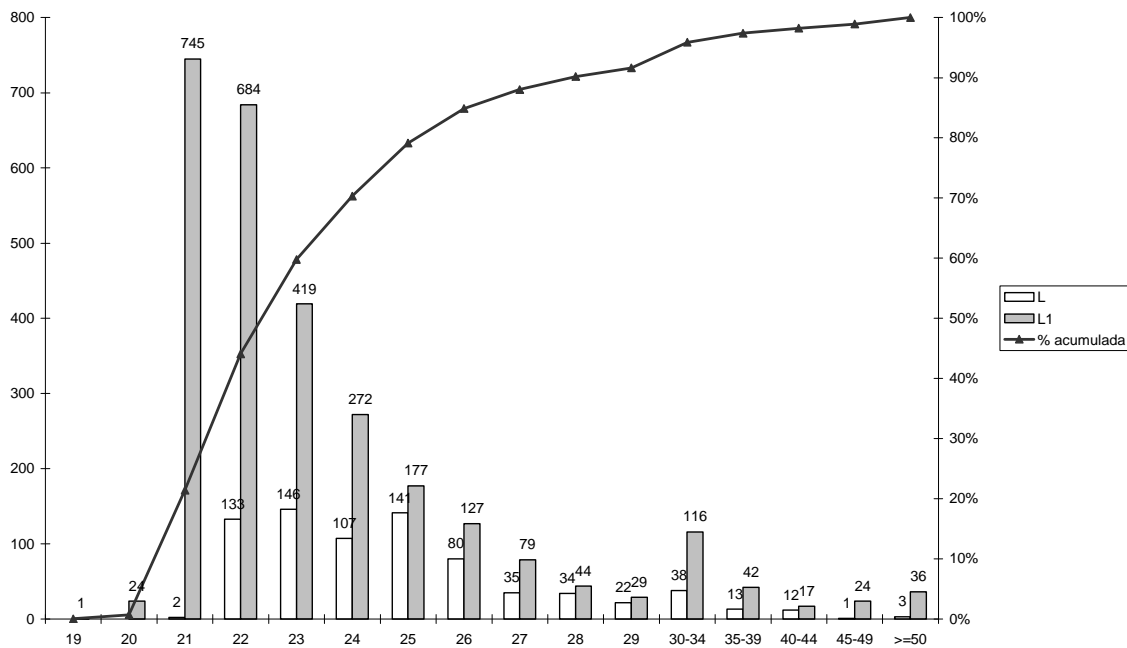


Figura 6: Nº de diplomados de licenciatura e 1º ciclo em 2009, por classificação

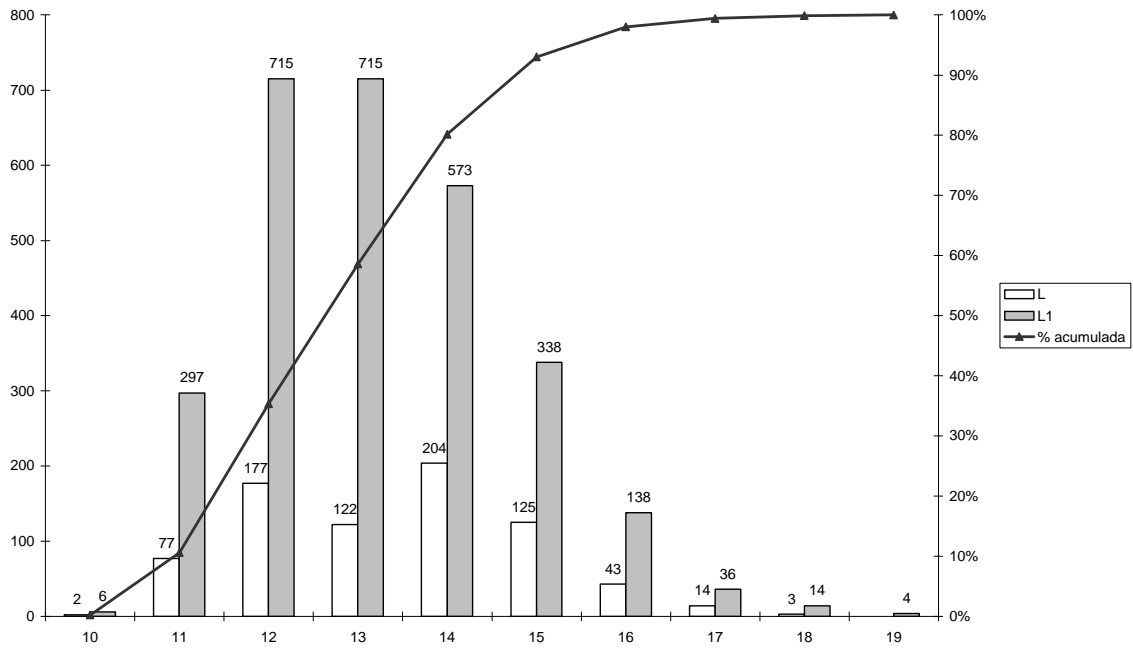
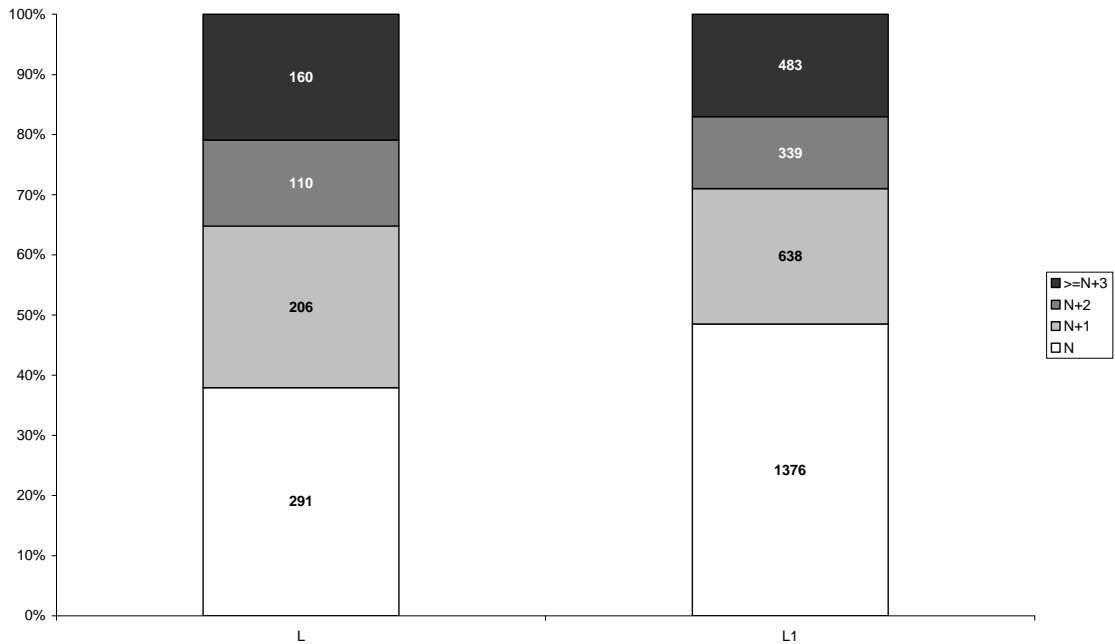


Figura 7: Proporção do nº de diplomados de licenciatura e 1º ciclo em 2009, por nº de inscrições



Nota: N = nº de anos de duração normal do ciclo de estudos/curso

Quadro 9: Nº de diplomados de licenciatura e 1º ciclo, por género e faculdade (2009)

	L		L1		L+L1		
	M	MF	M	MF	M	MF	M/MF %
Faculdade de Arquitectura	33	54	24	70	57	124	46%
Faculdade de Belas-Artes			25	87	25	87	29%
Faculdade de Ciências	22	77	130	301	152	378	40%
Faculdade de Ciências da Nutrição e Alimentação			10	119	10	119	8%
Faculdade de Desporto	114	165	114	158	228	323	71%
Faculdade de Direito	5	7	43	118	48	125	38%
Faculdade de Economia	178	386	58	127	236	513	46%
Faculdade de Engenharia	2	5	579	749	581	754	77%
Faculdade de Farmácia			35	192	35	192	18%
Faculdade de Letras	6	32	162	456	168	488	34%
Faculdade de Medicina			71	196	71	196	36%
Faculdade de Medicina Dentária	10	39	9	48	19	87	22%
Faculdade de Psicologia e de Ciências da Educação			17	129	17	129	13%
Instituto de Ciências Biomédicas de Abel Salazar	1	2	24	86	25	88	28%
Total U.Porto	371	767	1301	2836	1672	3603	46%

Fonte: FAC – RAIDES/DIMAS

Quadro 10: N° de diplomados de licenciatura e 1º ciclo, por nacionalidade e faculdade (2009)

	FAUP	FBAUP	FCUP	FCNAUP	FADEUP	FDUP	FEP	FEUP	FFUP	FLUP	FMUP	FMDUP	FPCEUP	ICBAS	Total U.Porto
Portugal	124	86	372	117	315	122	505	730	191	479	194	86	127	88	3536
Brasil			1		7		1	5		2					16
Cabo Verde				1		2	3	6		2			2		16
França		1	1					5							7
Angola			2			1		2							5
Rússia (Federação da)					1		2		1						4
São Tomé e Príncipe								1			2				3
Suiça								2		1					3
Bielorrússia								1		1					2
Espanha			1	1											2
Itália								1		1					2
Timor Leste							1					1			2
Finlândia			1												1
Hungria										1					1
Moçambique							1								1
Ucrânia								1							1
Venezuela										1					1
Total	124	87	378	119	323	125	513	754	192	488	196	87	129	88	3603
<i>estrangeiro</i>	0	1	6	2	8	3	8	24	1	9	2	1	2	0	67
%	0%	1%	2%	2%	2%	2%	2%	3%	1%	2%	1%	1%	2%	0%	2%

Fonte: FAC – RAIDES/DIMAS

Quadro 11: Nº de diplomados de licenciatura e 1º ciclo, por género, idade e ciclo de estudos/curso (2009)

	L			L1			L + L1			
	M	MF	Média de Idade	M	MF	Média de Idade	M	M/MF%	MF	Média de Idade
Faculdade de Arquitectura	33	54	27	24	70	22	57	46%	124	24
Arquitectura	33	54	27				33	61%	54	27
Estudos de Arquitectura				24	70	22	24	34%	70	22
Faculdade de Belas-Artes				25	87	25	25	29%	87	25
Artes Plásticas				14	41	25	14	34%	41	25
Design de Comunicação				11	46	25	11	24%	46	25
Faculdade de Ciências	22	77	27	130	301	24	152	40%	378	25
Arquitectura Paisagista	7	18	25				7	39%	18	25
Astronomia				1	4	27	1	25%	4	27
Biologia	1	2	24	19	66	23	20	29%	68	23
Biologia e Geologia (Ensino de)		1	25					0%	1	25
Bioquímica				19	56	22	19	34%	56	22
Ciência de Computadores		3	31	22	23	26	22	85%	26	26
Ciências de Engenharia				10	19	27	10	53%	19	27
Ciências de Engenharia Informática				7	8	26	7	88%	8	26
Ciências e Tecnologia do Ambiente				7	17	23	7	41%	17	23
Engenharia Agrónómica	1	1	28				1	100%	1	28
Física	2	5	35	12	12	26	14	82%	17	28
Física e Química (Ensino de)	4	13	26				4	31%	13	26
Geologia		2	41	5	23	28	5	20%	25	29
Matemática	3	15	26	8	23	27	11	29%	38	27
Matemática Aplicada à Tecnologia	2	4	26				2	50%	4	26
Química	2	13	29	20	50	24	22	35%	63	25
Faculdade de Ciências da Nutrição e da Alimentação				10	119	24	10	8%	119	24
Ciências da Nutrição				10	119	24	10	8%	119	24
Faculdade de Desporto	114	165	26	114	158	24	228	71%	323	25
Ciências do Desporto				114	158	24	114	72%	158	24

	L			L1			L + L1			
	M	MF	Média de Idade	M	MF	Média de Idade	M	M/MF%	MF	Média de Idade
Desporto e Educação Física	114	165	26				114	69%	165	26
Faculdade de Direito	5	7	29	43	118	24	48	38%	125	24
Direito	5	7	29	43	118	24	48	38%	125	24
Faculdade de Economia	178	386	24	58	127	24	236	46%	513	24
Economia	119	255	24	40	86	24	159	47%	341	24
Gestão	59	131	24	18	41	23	77	45%	172	24
Faculdade de Engenharia	2	5	29	579	749	24	581	77%	754	24
Ciências de Engenharia - Engenharia de Minas e Geoambiente				18	33	26	18	55%	33	26
Ciências de Engenharia, orientação em Bioengenharia				3	20	21	3	15%	20	21
Ciências de Engenharia, orientação em Eng ^a Electrotécnica e de Computadores				196	208	24	196	94%	208	24
Ciências de Engenharia, orientação em Engenharia Civil				132	168	24	132	79%	168	24
Ciências de Engenharia, orientação em Engenharia do Ambiente				5	25	22	5	20%	25	22
Ciências de Engenharia, orientação em Engenharia Informática e Computação				86	93	23	86	92%	93	23
Ciências de Engenharia, orientação em Engenharia Metalúrgica e de Materiais				8	11	26	8	73%	11	26
Ciências de Engenharia, orientação em Engenharia Química				21	62	24	21	34%	62	24
Ciências de Engenharia, orientação em Industrial e Gestão				33	49	22	33	67%	49	22
Ciências de Engenharia, orientação em Mecânica				77	80	25	77	96%	80	25
Engenharia de Minas e Geoambiente	2	5	29				2	40%	5	29
Faculdade de Farmácia				35	192	23	35	18%	192	23
Estudos Básicos de Ciências Farmacêuticas				35	192	23	35	18%	192	23
Faculdade de Letras	6	32	26	162	456	27	168	34%	488	27
Arqueologia				18	23	24	18	78%	23	24
Ciência da Informação				7	28	23	7	25%	28	23
Ciências da Comunicação: Jornalismo, Assessoria,				13	73	22	13	18%	73	22

	L			L1			L + L1			
	M	MF	Média de Idade	M	MF	Média de Idade	M	M/MF%	MF	Média de Idade
Multimédia										
Ciências da Linguagem				1	3	22	1	33%	3	22
Estudos Portugueses e Lusófonos				1	6	29	1	17%	6	29
Filosofia				15	36	34	15	42%	36	34
Geografia				29	47	28	29	62%	47	28
História				35	59	28	35	59%	59	28
História da Arte				4	31	31	4	13%	31	31
Línguas Aplicadas				4	13	23	4	31%	13	23
Línguas e Relações Internacionais				8	30	24	8	27%	30	24
Línguas, Literaturas e Culturas				18	76	28	18	24%	76	28
Sociologia	6	32	26	9	31	28	15	24%	63	27
Faculdade de Medicina				71	196	22	71	36%	196	22
Ciências Básicas da Saúde				71	196	22	71	36%	196	22
Faculdade de Medicina Dentária	10	39	26	9	48	22	19	22%	87	24
Ciências Básicas de Saúde Oral				9	48	22	9	19%	48	22
Medicina Dentária	10	39	26				10	26%	39	26
Faculdade de Psicologia e de Ciências da Educação				17	129	24	17	13%	129	24
Ciências da Educação				7	58	26	7	12%	58	26
Ciências Psicológicas				10	71	23	10	14%	71	23
Instituto de Ciências Biomédicas Abel Salazar	1	2	28	24	86	22	25	28%	88	22
Ciências Básicas da Saúde				21	63	22	21	33%	63	22
Ciências do Meio Aquático					7	22		0%	7	22
Estudos Básicos em Ciências da Saúde Animal				3	16	24	3	19%	16	24
Medicina	1	2	28				1	50%	2	28
Total U.Porto	371	767	25	1301	2836	24	1672	46%	3603	24

Fonte: FAC – RAIDES/DIMAS

Quadro 12: Nº de diplomados de licenciatura e 1º ciclo, por classificação e ciclo de estudos/curso (2009)

	L		L1		L+L1	
	MF	Média de Classificação	MF	Média de Classificação	MF	Média de Classificação
Faculdade de Arquitectura	54	14,6	70	13,8	124	14,1
Arquitectura	54	14,6			54	14,6
Estudos de Arquitectura			70	13,8	70	13,8
Faculdade de Belas-Artes			87	13,7	87	13,7
Artes Plásticas			41	13,3	41	13,3
Design de Comunicação			46	14,1	46	14,1
Faculdade de Ciências	77	14,1	301	13,4	378	13,5
Arquitectura Paisagista	18	13,7			18	13,7
Astronomia			4	12,8	4	12,8
Biologia	2	14,0	66	13,6	68	13,6
Biologia e Geologia (Ensino de)	1	15,0			1	15,0
Bioquímica			56	14,3	56	14,3
Ciência de Computadores	3	15,3	23	12,2	26	12,6
Ciências de Engenharia			19	13,3	19	13,3
Ciências de Engenharia Informática			8	12,0	8	12,0
Ciências e Tecnologia do Ambiente			17	13,0	17	13,0
Engenharia Agronómica	1	13,0			1	13,0
Física	5	13,6	12	15,7	17	15,1
Física e Química (Ensino de)	13	14,2			13	14,2
Geologia	2	15,0	23	12,2	25	12,4
Matemática	15	14,7	23	13,5	38	14,0
Matemática Aplicada à Tecnologia	4	12,0			4	12,0
Química	13	14,5	50	12,9	63	13,2
Faculdade de Ciências da Nutrição e da Alimentação			119	14,4	119	14,4
Ciências da Nutrição			119	14,4	119	14,4
Faculdade de Desporto	165	14,4	158	13,7	323	14,1
Ciências do Desporto			158	13,7	158	13,7
Desporto e Educação Física	165	14,4			165	14,4
Faculdade de Direito	7	11,3	118	12,4	125	12,3
Direito	7	11,3	118	12,4	125	12,3
Faculdade de Economia	386	12,7	127	12,7	513	12,7
Economia	255	12,6	86	12,7	341	12,6
Gestão	131	12,8	41	12,8	172	12,8
Faculdade de Engenharia	5	12,2	749	12,5	754	12,5
Ciências de Engenharia - Engenharia de Minas e Geoambiente			33	12,1	33	12,1
Ciências de Engenharia, orientação em Bioengenharia			20	14,6	20	14,6
Ciências de Engenharia, orientação em Eng ^a Electrotécnica e de Computadores			208	12,4	208	12,4
Ciências de Engenharia, orientação em Engenharia Civil			168	12,1	168	12,1
Ciências de Engenharia, orientação em Engenharia do Ambiente			25	13,0	25	13,0

		L		L1		L+L1	
		MF	Média de Classificação	MF	Média de Classificação	MF	Média de Classificação
	Ciências de Engenharia, orientação em Engenharia Informática e Computação			93	13,4	93	13,4
	Ciências de Engenharia, orientação em Engenharia Metalúrgica e de Materiais			11	11,9	11	11,9
	Ciências de Engenharia, orientação em Engenharia Química			62	12,0	62	12,0
	Ciências de Engenharia, orientação em Industrial e Gestão			49	13,3	49	13,3
	Ciências de Engenharia, orientação em Mecânica			80	12,1	80	12,1
	Engenharia de Minas e Geoambiente	5	12,2			5	12,2
Faculdade de Farmácia				192	12,8	192	12,8
	Estudos Básicos de Ciências Farmacêuticas			192	12,8	192	12,8
Faculdade de Letras		32	13,8	456	13,3	488	13,4
	Arqueologia			23	13,7	23	13,7
	Ciência da Informação			28	13,5	28	13,5
	Ciências da Comunicação: Jornalismo, Assessoria, Multimédia			73	13,9	73	13,9
	Ciências da Linguagem			3	12,7	3	12,7
	Estudos Portugueses e Lusófonos			6	14,0	6	14,0
	Filosofia			36	13,1	36	13,1
	Geografia			47	12,6	47	12,6
	História			59	13,4	59	13,4
	História da Arte			31	13,8	31	13,8
	Línguas Aplicadas			13	12,9	13	12,9
	Línguas e Relações Internacionais			30	13,6	30	13,6
	Línguas, Literaturas e Culturas			76	12,9	76	12,9
	Sociologia	32	13,8	31	13,3	63	13,6
Faculdade de Medicina				196	13,5	196	13,5
	Ciências Básicas da Saúde			196	13,5	196	13,5
Faculdade de Medicina Dentária		39	13,6	48	13,9	87	13,7
	Ciências Básicas de Saúde Oral			48	13,9	48	13,9
	Medicina Dentária	39	13,6			39	13,6
Faculdade de Psicologia e de Ciências da Educação				129	14,4	129	14,4
	Ciências da Educação			58	14,3	58	14,3
	Ciências Psicológicas			71	14,5	71	14,5
Instituto de Ciências Biomédicas Abel Salazar		2	14,0	86	14,4	88	14,4
	Ciências Básicas da Saúde			63	14,3	63	14,3
	Ciências do Meio Aquático			7	14,9	7	14,9
	Estudos Básicos em Ciências da Saúde Animal			16	14,3	16	14,3
	Medicina	2	14,0			2	14,0
Total U.Porto		767	13,4	2836	13,2	3603	13,2

Fonte: FAC – RAIDES/DIMAS

Quadro 13: Nº de diplomados de licenciatura e 1º ciclo, por nº de inscrições e ciclo de estudos/curso (2009)

	L						L1						L+L1		
	MF	N/MF %	N	N+1	N+2	>=N+3	L1	N/MF %	N	N+1	N+2	>=N+3	MF	N	N/MF %
Faculdade de Arquitectura	54	11%	6	31	4	13	70	79%	55	13	1	1	124	61	49%
Arquitectura	54	11%	6	31	4	13							54	6	11%
Estudos de Arquitectura							70	79%	55	13	1	1	70	55	79%
Faculdade de Belas-Artes							87	60%	52	14	10	11	87	52	60%
Artes Plásticas							41	44%	18	7	8	8	41	18	44%
Design de Comunicação							46	74%	34	7	2	3	46	34	74%
Faculdade de Ciências	77	30%	23	19	13	22	301	49%	147	62	26	66	378	170	45%
Arquitectura Paisagista	18	72%	13	4	1								18	13	72%
Astronomia							4	25%	1		1	2	4	1	25%
Biologia	2	0%		2			66	61%	40	15	7	4	68	40	59%
Biologia e Geologia (Ensino de)	1	0%		1									1		0%
Bioquímica							56	64%	36	11	5	4	56	36	64%
Ciência de Computadores	3	100%	3				23	13%	3	6	4	10	26	6	23%
Ciências de Engenharia							19	100%	19				19	19	100%
Ciências de Engenharia Informática							8	0%		1	2	5	8		0%
Ciências e Tecnologia do Ambiente							17	24%	4	10	3		17	4	24%
Engenharia Agrónoma	1	0%				1							1		0%
Física	5	0%			2	3	12	100%	12				17	12	71%
Física e Química (Ensino de)	13	15%	2	1	3	7							13	2	15%
Geologia	2	0%		1		1	23	61%	14	4		5	25	14	56%
Matemática	15	27%	4	4	5	2	23	39%	9	1		13	38	13	34%
Matemática Aplicada à Tecnologia	4	25%	1	2		1							4	1	25%
Química	13	0%		4	2	7	50	18%	9	14	4	23	63	9	14%
Faculdade de Ciências da Nutrição e da Alimentação							119	50%	60	50	5	4	119	60	50%
Ciências da Nutrição							119	50%	60	50	5	4	119	60	50%
Faculdade de Desporto	165	39%	64	41	32	28	158	56%	89	30	16	23	323	153	47%
Ciências do Desporto							158	56%	89	30	16	23	158	89	56%

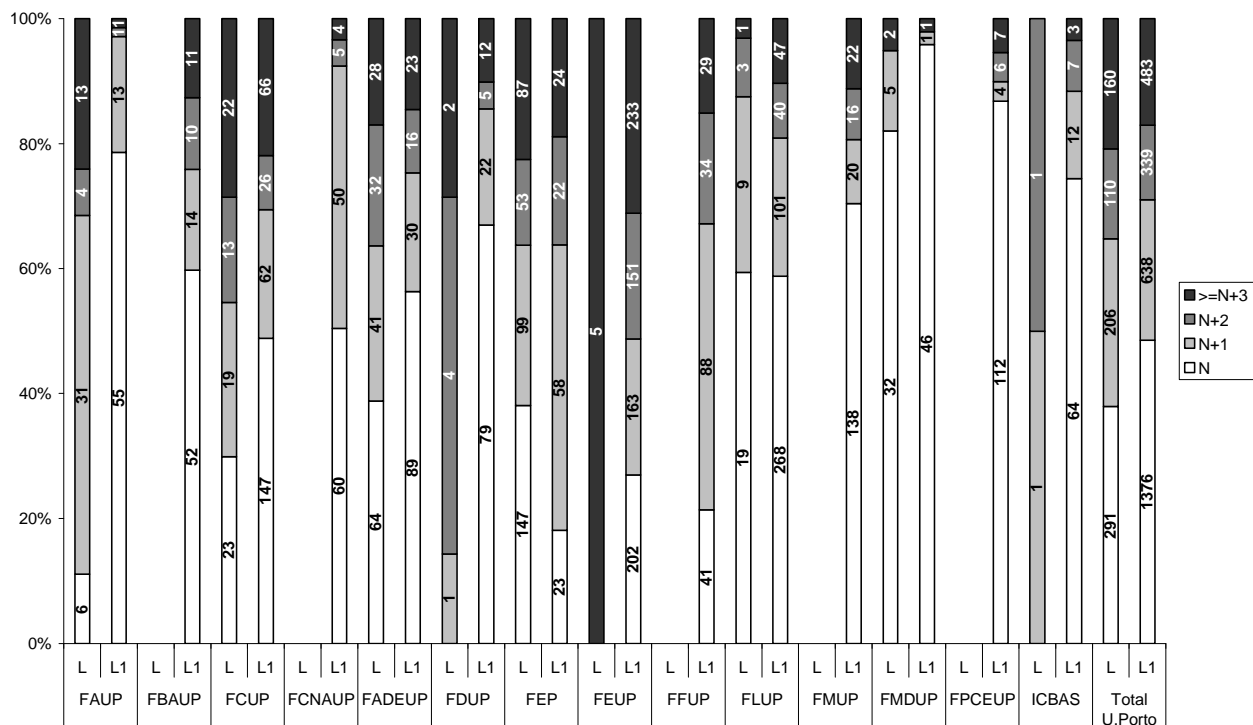
	L						L1						L+L1		
	MF	N/MF %	N	N+1	N+2	>=N+3	L1	N/MF %	N	N+1	N+2	>=N+3	MF	N	N/MF %
Desporto e Educação Física	165	39%	64	41	32	28							165	64	39%
Faculdade de Direito	7	0%		1	4	2	118	67%	79	22	5	12	125	79	63%
Direito	7	0%		1	4	2	118	67%	79	22	5	12	125	79	63%
Faculdade de Economia	386	38%	147	99	53	87	127	18%	23	58	22	24	513	170	33%
Economia	255	37%	95	64	41	55	86	15%	13	42	12	19	341	108	32%
Gestão	131	40%	52	35	12	32	41	24%	10	16	10	5	172	62	36%
Faculdade de Engenharia	5	0%				5	749	27%	202	163	151	233	754	202	27%
Ciências de Engenharia - Engenharia de Minas e Geoambiente							33	3%	1	3	8	21	33	1	3%
Ciências de Engenharia, orientação em Bioengenharia							20	100%	20				20	20	100%
Ciências de Engenharia, orientação em Eng ^a Electrotécnica e de Computadores							208	15%	31	44	48	85	208	31	15%
Ciências de Engenharia, orientação em Engenharia Civil							168	32%	53	34	31	50	168	53	32%
Ciências de Engenharia, orientação em Engenharia do Ambiente							25	24%	6	12	7		25	6	24%
Ciências de Engenharia, orientação em Engenharia Informática e Computação							93	46%	43	21	21	8	93	43	46%
Ciências de Engenharia, orientação em Engenharia Metalúrgica e de Materiais							11	18%	2	2	3	4	11	2	18%
Ciências de Engenharia, orientação em Engenharia Química							62	18%	11	22	11	18	62	11	18%
Ciências de Engenharia, orientação em Industrial e Gestão							49	49%	24	11	10	4	49	24	49%
Ciências de Engenharia, orientação em Mecânica							80	14%	11	14	12	43	80	11	14%
Engenharia de Minas e Geoambiente	5	0%					5						5		0%
Faculdade de Farmácia							192	21%	41	88	34	29	192	41	21%
Estudos Básicos de Ciências Farmacêuticas							192	21%	41	88	34	29	192	41	21%
Faculdade de Letras	32	59%	19	9	3	1	456	59%	268	101	40	47	488	287	59%
Arqueologia							23	35%	8	9	2	4	23	8	35%
Ciência da Informação							28	75%	21	4	2	1	28	21	75%
Ciências da Comunicação: Jornalismo,							73	82%	60	10	3		73	60	82%

	L						L1						L+L1		
	MF	N/MF %	N	N+1	N+2	>=N+3	L1	N/MF %	N	N+1	N+2	>=N+3	MF	N	N/MF %
Assessoria, Multimédia															
Ciências da Linguagem							3	0%		3			3		0%
Estudos Portugueses e Lusófonos							6	83%	5	1			6	5	83%
Filosofia							36	39%	14	10	3	9	36	14	39%
Geografia							47	64%	30	6	8	3	47	30	64%
História							59	58%	34	18	6	1	59	34	58%
História da Arte							31	81%	25	2	2	2	31	25	81%
Línguas Aplicadas							13	69%	9	3	1		13	9	69%
Línguas e Relações Internacionais							30	50%	15	7	4	4	30	15	50%
Línguas, Literaturas e Culturas							76	41%	31	17	8	20	76	31	41%
Sociologia	32	59%	19	9	3	1	31	52%	16	11	1	3	63	35	56%
Faculdade de Medicina							196	70%	138	20	16	22	196	138	70%
Ciências Básicas da Saúde							196	70%	138	20	16	22	196	138	70%
Faculdade de Medicina Dentária	39	82%	32	5		2	48	96%	46	1		1	87	78	90%
Ciências Básicas de Saúde Oral							48	96%	46	1		1	48	46	96%
Medicina Dentária	39	82%	32	5		2							39	32	82%
Faculdade de Psicologia e de Ciências da Educação							129	87%	112	4	6	7	129	112	87%
Ciências da Educação							58	83%	48	3	3	4	58	48	83%
Ciências Psicológicas							71	90%	64	1	3	3	71	64	90%
Instituto de Ciências Biomédicas Abel Salazar	2	0%		1	1		86	74%	64	12	7	3	88	64	73%
Ciências Básicas da Saúde							63	83%	52	8	3		63	52	83%
Ciências do Meio Aquático							7	57%	4	3			7	4	57%
Estudos Básicos em Ciências da Saúde Animal							16	50%	8	1	4	3	16	8	50%
Medicina	2	0%		1	1								2		0%
Total U.Porto	767	38%	291	206	110	160	2836	49%	1376	638	339	483	3603	1667	46%

Fonte: FAC – RAIDES/DIMAS

Nota: N é número de anos de duração normal do ciclo de estudos/curso.

Figura 8: Proporção do nº de diplomados de licenciatura e 1º ciclo, por nº de inscrições e faculdade



Nota: N = nº de anos de duração normal do ciclo de estudos/curso

Diplomados de mestrado integrado 2008/2009

Figura 9: Nº de diplomados de mestrado integrado em 2009, por idade

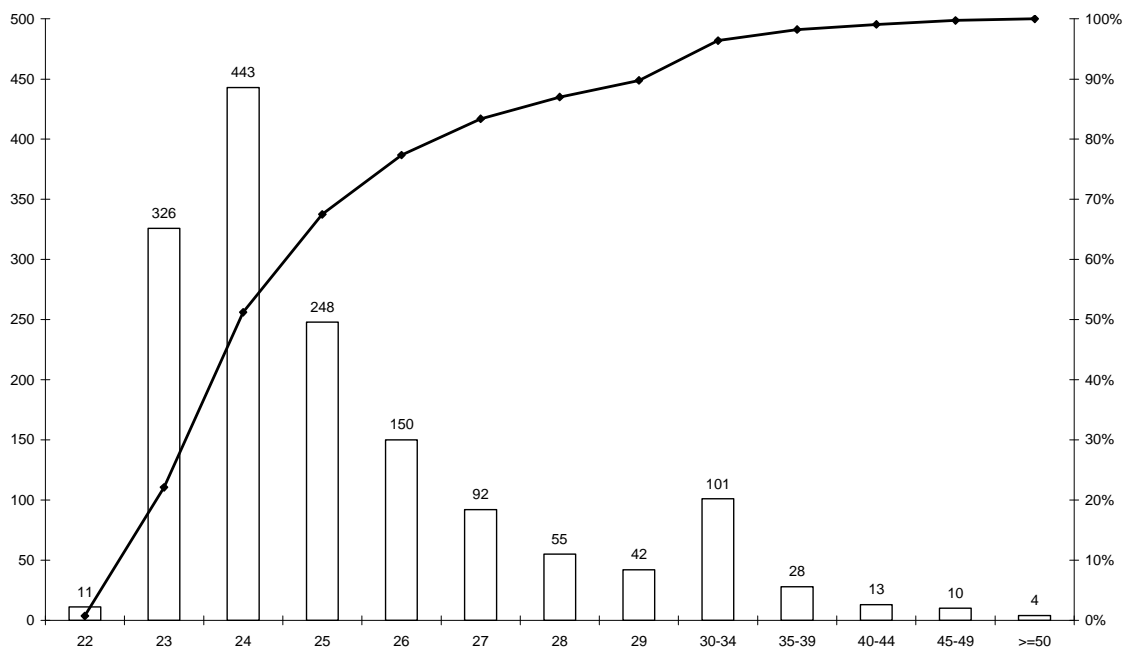


Figura 10: N° de diplomados de mestrado integrado em 2009, por classificação

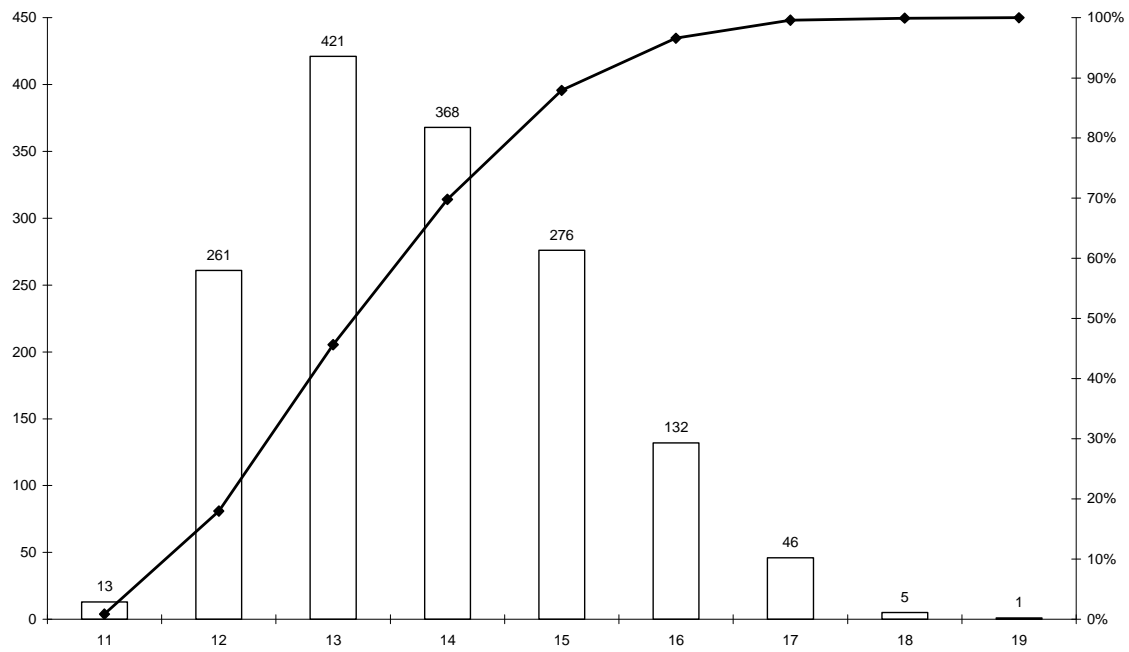
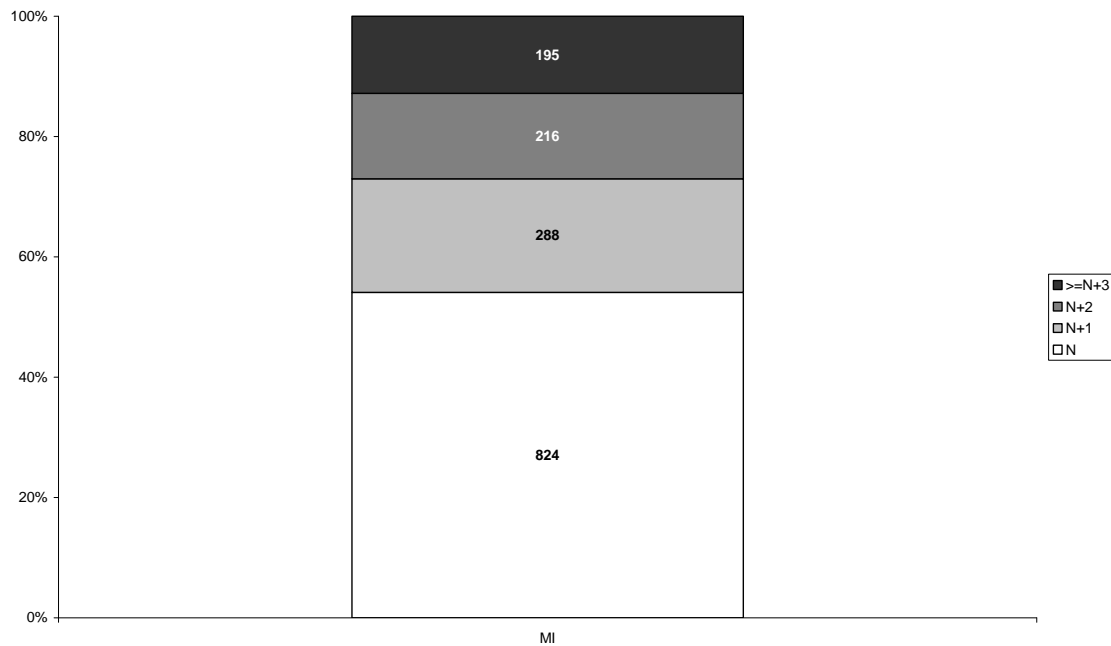


Figura 11: Proporção do nº de diplomados de mestrado integrado em 2009, por nº de inscrições



Nota: N = nº de anos de duração normal do ciclo de estudos

Quadro 14: N° de diplomados de mestrado integrado, por género e faculdade (2009)

	M	MF	%M
Faculdade de Arquitectura	27	76	36%
Faculdade de Ciências	12	13	92%
Faculdade de Engenharia	582	736	79%
Faculdade de Farmácia	41	259	16%
Faculdade de Medicina	71	197	36%
Faculdade de Psicologia e de Ciências da Educação	15	100	15%
Instituto de Ciências Biomédicas Abel Salazar	49	142	35%
Total U.Porto	797	1523	52%

Fonte: FAC – RAIDES/DIMAS

Quadro 15: N° de diplomados de mestrado integrado, por nacionalidade e faculdade (2009)

	FAUP	FCUP	FEUP	FFUP	FMUP	FPCEUP	ICBAS	Total U.Porto
Portugal	71	13	725	256	196	99	141	1501
Brasil	3		6	1	1			11
Cabo Verde			2	1				3
São Tomé e Príncipe	1					1		2
Estados Unidos	1							1
Guiné-Bissau							1	1
Israel				1				1
Itália			1					1
Suiça			1					1
Venezuela			1					1
Total	76	13	736	259	197	100	142	1523
<i>estrangeiro</i>	5		11	3	1	1	1	22
%	7%	0%	1%	1%	1%	1%	1%	1%

Fonte: FAC – RAIDES/DIMAS

Quadro 16: N° de diplomados de mestrado integrado, por género, idade e ciclo de estudos (2009)

	M	MF	M/MF %	Média de Idade
Faculdade de Arquitectura	27	76	36%	25
Arquitectura	27	76	36%	25
Faculdade de Ciências	12	13	92%	25
Engenharia de Redes e Sistemas Informáticos	12	13	92%	25
Faculdade de Engenharia	582	736	79%	26
Engenharia Civil	149	206	72%	25
Engenharia do Ambiente	7	23	30%	24
Engenharia Electrotécnica e de Computadores	163	172	95%	26
Engenharia Industrial e Gestão	28	42	67%	25
Engenharia Informática e Computação	87	92	95%	25
Engenharia Mecânica	94	99	95%	26
Engenharia Metalúrgica e de Materiais	19	25	76%	27

	M	MF	M/MF %	Média de Idade
Engenharia Química	35	77	45%	25
Faculdade de Farmácia	41	259	16%	27
Ciências Farmacêuticas	41	259	16%	27
Faculdade de Medicina	71	197	36%	25
Medicina	71	197	36%	25
Faculdade de Psicologia e de Ciências da Educação	15	100	15%	26
Psicologia	15	100	15%	26
Instituto de Ciências Biomédicas Abel Salazar	49	142	35%	26
Medicina	39	108	36%	25
Medicina Veterinária	10	34	29%	27
Total U.Porto	797	1523	52%	26

Fonte: FAC – RAIDES/DIMAS

Quadro 17: Nº de diplomados de mestrado integrado, por classificação e ciclo de estudos (2009)

	MF	Média de Classificação
Faculdade de Arquitectura	76	14,1
Arquitectura	76	14,1
Faculdade de Ciências	13	13,6
Engenharia de Redes e Sistemas Informáticos	13	13,6
Faculdade de Engenharia	736	13,3
Engenharia Civil	206	13,0
Engenharia do Ambiente	23	14,3
Engenharia Electrotécnica e de Computadores	172	13,4
Engenharia Industrial e Gestão	42	13,7
Engenharia Informática e Computação	92	14,4
Engenharia Mecânica	99	12,8
Engenharia Metalúrgica e de Materiais	25	12,9
Engenharia Química	77	13,2
Faculdade de Farmácia	259	13,6
Ciências Farmacêuticas	259	13,6
Faculdade de Medicina	197	14,9
Medicina	197	14,9
Faculdade de Psicologia e de Ciências da Educação	100	15,1
Psicologia	100	15,1
Instituto de Ciências Biomédicas Abel Salazar	142	14,2
Medicina	108	14,6
Medicina Veterinária	34	13,0
Total U.Porto	1523	13,8

Fonte: FAC – RAIDES/DIMAS

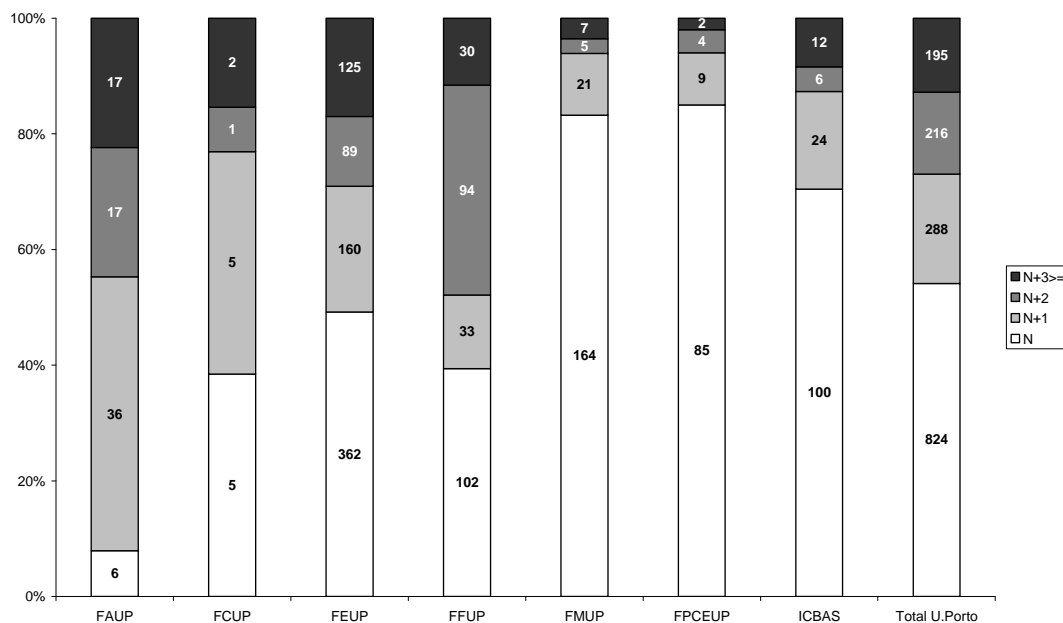
Quadro 18: N° de diplomados de mestrado integrado, por n° de inscrições e ciclo de estudos (2009)

	MF	N%	N	N+1	N+2	N+3>=
Faculdade de Arquitectura	76	8%	6	36	17	17
Arquitectura	76	8%	6	36	17	17
Faculdade de Ciências	13	38%	5	5	1	2
Engenharia de Redes e Sistemas Informáticos	13	38%	5	5	1	2
Faculdade de Engenharia	736	49%	362	160	89	125
Engenharia Civil	206	53%	109	45	28	24
Engenharia do Ambiente	23	100%	23			
Engenharia Electrotécnica e de Computadores	172	35%	61	38	27	46
Engenharia Industrial e Gestão	42	64%	27	9	2	4
Engenharia Informática e Computação	92	70%	64	16	6	6
Engenharia Mecânica	99	33%	33	26	12	28
Engenharia Metalúrgica e de Materiais	25	44%	11	6	4	4
Engenharia Química	77	44%	34	20	10	13
Faculdade de Farmácia	259	39%	102	33	94	30
Ciências Farmacêuticas	259	39%	102	33	94	30
Faculdade de Medicina	197	83%	164	21	5	7
Medicina	197	83%	164	21	5	7
Faculdade de Psicologia e de Ciências da Educação	100	85%	85	9	4	2
Psicologia	100	85%	85	9	4	2
Instituto de Ciências Biomédicas Abel Salazar	142	70%	100	24	6	12
Medicina	108	79%	85	18	1	4
Medicina Veterinária	34	44%	15	6	5	8
Total U.Porto	1523	54%	824	288	216	195

Fonte: FAC – RAIDES/DIMAS

Nota: N = n° de anos de duração normal do ciclo de estudos

Figura 12: Proporção do n° de diplomados de mestrado integrado, por n° de inscrições e faculdade



Nota: N = n° de anos de duração normal do ciclo de estudos

Diplomados de mestrado e 2º ciclo 2008/2009

Figura 13: Nº de diplomados de mestrado e 2º ciclo em 2009, por idade

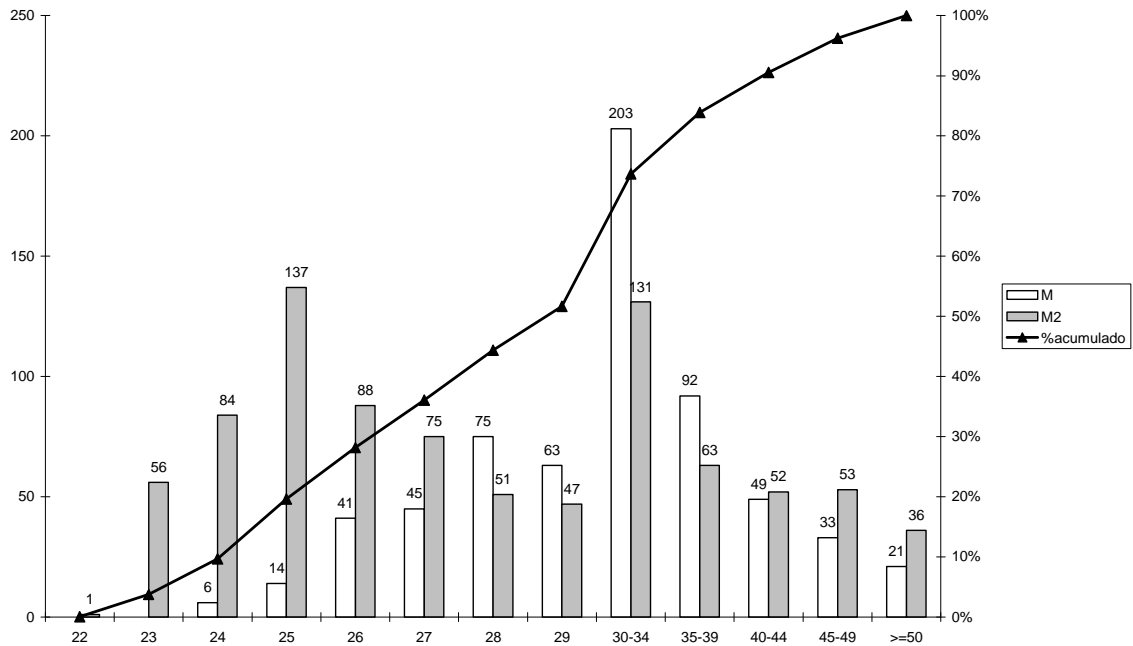


Figura 14: Nº de diplomados de mestrado e 2º ciclo em 2009, por classificação

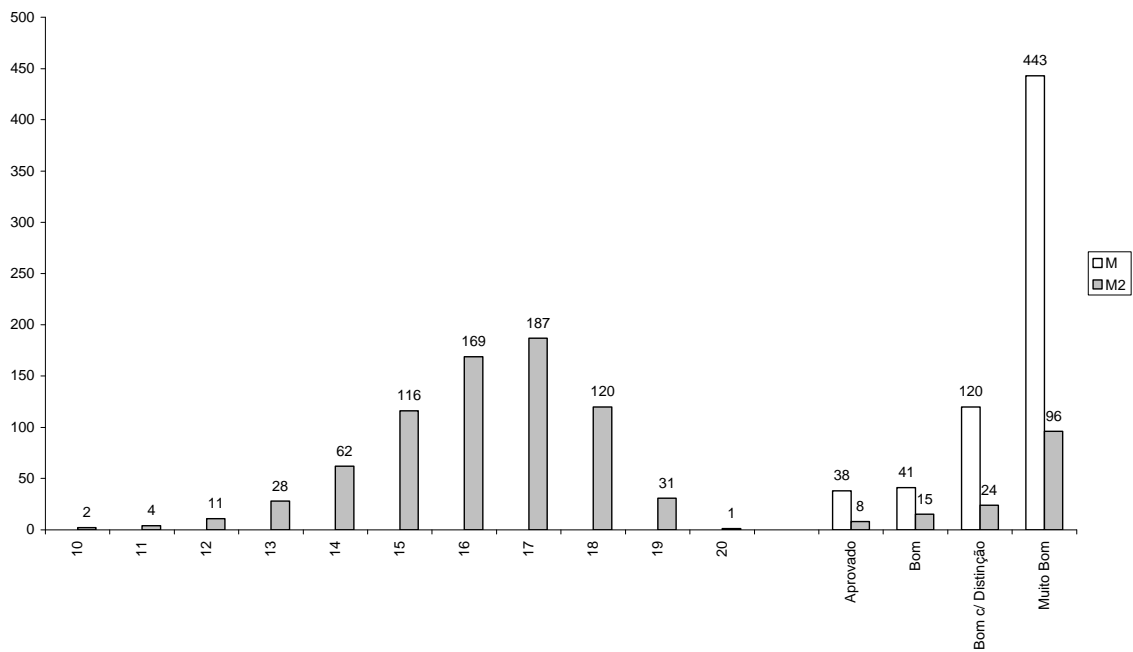
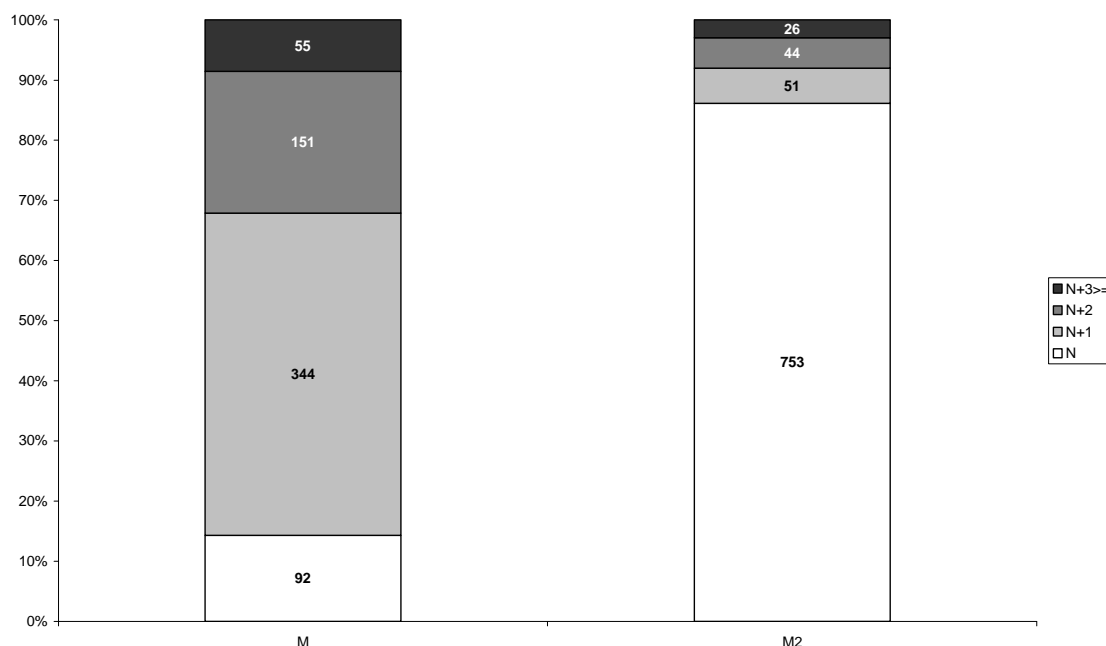


Figura 15: Proporção do nº de diplomados de mestrado e 2º ciclo em 2009, por nº de inscrições



Nota: N = nº de anos de duração normal do ciclo de estudos/course

Quadro 19: Nº de diplomados de mestrado e 2º ciclo, por género e faculdade (2009)

	M		M2		M+M2		
	M	MF	M	MF	M	MF	M%
Faculdade de Arquitectura	4	11			4	11	36%
Faculdade de Belas-Artes	3	3	21	62	24	65	37%
Faculdade de Ciências	24	68	72	196	96	264	36%
Faculdade de Ciências da Nutrição e da Alimentação	1	10		3	1	13	8%
Faculdade de Desporto	54	108	37	85	91	193	47%
Faculdade de Economia	32	84	12	24	44	108	41%
Faculdade de Engenharia	75	119	51	106	126	225	56%
Faculdade de Farmácia	3	15	5	25	8	40	20%
Faculdade de Letras	5	25	37	154	42	179	23%
Faculdade de Medicina			17	64	17	64	27%
Faculdade de Medicina Dentária	5	11			5	11	45%
Faculdade de Psicologia e de Ciências da Educação	7	65	17	150	24	215	11%
Instituto de Ciências Biomédicas Abel Salazar	28	123		5	28	128	22%
Total U.Porto	241	642	269	874	510	1516	34%

Fonte: FAC – RAIDES/DIMAS

Quadro 20: N° de diplomados de mestrado e 2º ciclo, por nacionalidade e faculdade (2009)

	FAUP	FBAUP	FCUP	FCNAUP	FADEUP	FEP	FEUP	FFUP	FLUP	FMUP	FMDUP	FPCEUP	ICBAS	Total U.Porto
Portugal	8	61	258	11	159	100	208	37	168	59	11	208	126	1414
Brasil	2	4	5	2	31	4	12	2	6	3		5	2	78
Angola					1		1			2				4
Cabo Verde					1	1			1					3
China						1	1							2
Espanha	1						1							2
França									1			1		2
Andorra									1					1
Argentina					1									1
Cuba							1							1
Itália								1						1
Moçambique									1					1
Panamá							1							1
Polónia						1								1
São Tomé e Príncipe												1		1
Senegal									1					1
Suiça						1								1
Timor Leste			1											1
Total	11	65	264	13	193	108	225	40	179	64	11	215	128	1516
<i>estrangeiro</i>	3	4	6	2	34	8	17	3	11	5	0	7	2	102
%	27%	6%	2%	15%	18%	7%	8%	8%	6%	8%	0%	3%	2%	7%

Fonte: FAC – RAIDES/DIMAS

Quadro 21: N° de diplomados de mestrado e 2º ciclo, por género, idade e ciclo de estudos/curso (2009)

	M			M2			M + M2			
	M	MF	Média de Idade	M	MF	Média de Idade	M	MF	M/MF %	Média de Idade
Faculdade de Arquitectura	4	11	33				4	11	36%	33
Metodologias de Intervenção no Património Arquitectónico	2	7	31				2	7	29%	31
Planeamento e Projecto do Ambiente Urbano	2	4	36				2	4	50%	36
Faculdade de Belas-Artes	3	3	30	21	62	29	24	65	37%	29
Arte e Design para o Espaço Público				3	12	26	3	12	25%	26
Arte Multimédia	3	3	30				3	3	100%	30
Desenho e Técnicas de Impressão				1	2	39	1	2	50%	39
Design da Imagem				8	27	26	8	27	30%	26
Escultura				5	9	36	5	9	56%	36
Estudos Artísticos				1	3	32	1	3	33%	32
Pintura				2	3	35	2	3	67%	35
Prática e Teoria do Desenho				1	6	32	1	6	17%	32
Faculdade de Ciências	24	68	32	72	196	27	96	264	36%	29
Astronomia				1	1	30	1	1	100%	30
Biodiversidade e Recursos Genéticos	1	8	28				1	8	13%	28
Biodiversidade, Genética e Evolução					1	27		1	0%	27
Bioinformática	1	1	30				1	1	100%	30
Biologia				8	33	25	8	33	24%	25
Biologia e Gestão da água	1	3	29				1	3	33%	29
Biologia e Gestão da Qualidade da Água				3	7	28	3	7	43%	28
Biologia para o Ensino		1	46					1	0%	46
Bioquímica				10	17	24	10	17	59%	24
Ciência de Computadores				10	10	25	10	10	100%	25
Ciências do Consumo e Nutrição					1	26		1	0%	26
Ciências e Tecnologia do Ambiente				5	18	27	5	18	28%	27
Detecção Remota		2	33					2	0%	33
Ecologia Aplicada	1	3	35				1	3	33%	35
Ecologia da Paisagem e Conservação da Natureza	1	2	32				1	2	50%	32
Ecologia, Ambiente e Território				2	10	30	2	10	20%	30
Educação Multimédia	4	10	36				4	10	40%	36
Engenharia Agronómica				3	6	27	3	6	50%	27
Engenharia Geográfica				7	12	32	7	12	58%	32
Engenharia Matemática	2	5	30				2	5	40%	30
Ensino da Astronomia	1	1	30				1	1	100%	30
Ensino da Matemática	1	8	31				1	8	13%	31
Ensino de Biologia e de Geologia no 3.º C do Ens Básico e no Ens Secundário				1	8	24	1	8	13%	24

	M			M2			M + M2			
	M	MF	Média de Idade	M	MF	Média de Idade	M	MF	M/MF %	Média de Idade
Estatística		2	36					2	0%	36
Física				3	3	25	3	3	100%	25
Física e Química em Contexto Escolar				4	18	35	4	18	22%	35
Física Médica				3	5	30	3	5	60%	30
Física para o Ensino	1	4	35				1	4	25%	35
Genética Forense					1	25		1	0%	25
Geofísica	1	1	29				1	1	100%	29
Geomateriais e Recursos Geológicos				2	5	28	2	5	40%	28
Hidrobiologia		2	32					2	0%	32
Informática	2	2	30				2	2	100%	30
Matemática				1	1	37	1	1	100%	37
Matemática para Professores					1	25		1	0%	25
Modelação, Análise e Optimização de Processos Industriais					2	25		2	0%	25
Posicionamento e Navegação por Satélite	1	1	36				1	1	100%	36
Química	3	9	30	8	30	27	11	39	28%	27
Sistemas de Informação Geográfica					2	27		2	0%	27
Tecnologia, Ciência e Segurança Alimentar	2	2	29	1	4	28	3	6	50%	28
Viticultura e Enologia	1	1	31				1	1	100%	31
Faculdade de Ciências da Nutrição e da Alimentação	1	10	33		3	33	1	13	8%	33
Alimentação Colectiva					3	33		3	0%	33
Nutrição Clínica	1	10	33				1	10	10%	33
Faculdade de Desporto	54	108	32	37	85	32	91	193	47%	32
Actividade Física Adaptada	4	14	34	7	18	35	11	32	34%	35
Actividade Física e Saúde	9	21	31	6	14	31	15	35	43%	31
Actividade Física para a Terceira Idade	5	11	31	3	10	32	8	21	38%	31
Ciência do Desporto		1	31					1	0%	31
Desenvolvimento Motor	6	16	31	1	2	27	7	18	39%	31
Desporto para Crianças e Jovens	8	15	32	6	17	36	14	32	44%	34
Gestão Desportiva	12	18	33	3	8	35	15	26	58%	34
Treino de Alto Rendimento Desportivo	10	12	32	11	16	27	21	28	75%	29
Faculdade de Economia	32	84	33	12	24	31	44	108	41%	33
Análise de Dados e Sistemas de Apoio à Decisão	4	14	31				4	14	29%	31
Ciências Empresariais	1	4	32				1	4	25%	32
Contabilidade	8	21	37				8	21	38%	37
Desenvolvimento e Inserção Social	2	10	36				2	10	20%	36
Economia	6	11	30				6	11	55%	30
Economia e Gestão Internacional				8	15	30	8	15	53%	30

	M			M2			M + M2			
	M	MF	Média de Idade	M	MF	Média de Idade	M	MF	M/MF %	Média de Idade
Finanças	8	13	29				8	13	62%	29
Finanças e Fiscalidade				1	3	43	1	3	33%	43
Gestão Comercial				2	5	29	2	5	40%	29
Marketing	3	11	35	1	1	27	4	12	33%	34
Faculdade de Engenharia	75	119	33	51	106	33	126	225	56%	33
Automação, Instrumentação e Controlo	6	7	31				6	7	86%	31
Ciência da Informação				1	3	38	1	3	33%	38
Construção de Edifícios	7	8	35				7	8	88%	35
Design Industrial				7	13	33	7	13	54%	33
Engenharia Biomédica				4	18	30	4	18	22%	30
Engenharia de Minas e Geoambiente				6	9	27	6	9	67%	27
Engenharia de Segurança e Higiene Ocupacionais				6	14	39	6	14	43%	39
Engenharia de Serviços e Gestão				7	10	31	7	10	70%	31
Engenharia do Ambiente	3	7	33				3	7	43%	33
Engenharia Electrotécnica e de Computadores	10	13	34				10	13	77%	34
Engenharia Informática	14	15	31				14	15	93%	31
Engenharia Mecânica	3	5	33				3	5	60%	33
Estatística Aplicada e Modelação		5	28					5	0%	28
Estruturas de Engenharia Civil	8	13	31				8	13	62%	31
Fundamentos e Aplicações da Mecânica dos Flúidos		2	35					2	0%	35
Gestão da Informação	5	7	35				5	7	71%	35
Inovação e Empreendedorismo Tecnológico				5	11	37	5	11	45%	37
Inteligência Artificial e Sistemas Inteligentes	2	2	41				2	2	100%	41
Manutenção Industrial	2	2	42				2	2	100%	42
Mecânica dos Solos e Engenharia Geotécnica	2	2	33				2	2	100%	33
Multimédia				15	28	33	15	28	54%	33
Planeamento e Projecto do Ambiente Urbano	1	3	35				1	3	33%	35
Reabilitação do Património Edificado	3	9	36				3	9	33%	36
Redes e Serviços de Comunicação	2	3	32				2	3	67%	32
Tecnologia Multimédia	6	14	33				6	14	43%	33
Transportes	1	1	32				1	1	100%	32
Vias de Comunicação		1	34					1	0%	34
Faculdade de Farmácia	3	15	29	5	25	32	8	40	20%	31
Análises Clínicas				3	16	35	3	16	19%	35
Controlo de Qualidade	2	8	29	2	7	28	4	15	27%	29
Tecnologia Farmacêutica					1	27		1	0%	27
Toxicologia Analítica Clínica e	1	7	30		1	29	1	8	13%	30

	M			M2			M + M2			
	M	MF	Média de Idade	M	MF	Média de Idade	M	MF	M/MF %	Média de Idade
Forense										
Faculdade de Letras	5	25	36	37	154	34	42	179	23%	34
Arqueologia				2	3	55	2	3	67%	55
Ensino de Inglês e de Alemão/Francês/Espanhol no 3.º C. Ensino Básico e no Ens. Secundário					8	24		8	0%	24
Ensino de Inglês e de Alemão/Francês/Espanhol no Ensino Básico				1	1	26	1	1	100%	26
Ensino de Português no 3.º C Ensino Básico e Ens. Secundário e Língua Estrangeira Ens. Bás. e Sec.					10	31		10	0%	31
Estudos Africanos	1	2	52				1	2	50%	52
Estudos Alemães					1	29		1	0%	29
Estudos Anglo-Americanos				3	10	38	3	10	30%	38
Estudos Literários, Culturais e Interartes				2	13	38	2	13	15%	38
Filosofia				4	7	37	4	7	57%	37
Gestão de Riscos Naturais		1	26					1	0%	26
História Contemporânea		3	36					3	0%	36
História da Arte Portuguesa				2	4	38	2	4	50%	38
História da Educação		4	35					4	0%	35
História e Património				5	15	34	5	15	33%	34
História Medieval e do Renascimento				3	4	42	3	4	75%	42
História, Relações Internacionais e Cooperação				2	13	28	2	13	15%	28
Linguística				2	4	40	2	4	50%	40
Literatura e Cultura Comparadas		4	33					4	0%	33
Planeamento Urbano e Regional	1	1	36				1	1	100%	36
Português Língua Segunda/Língua Estrangeira				1	11	32	1	11	9%	32
Sistemas de Informação Geográfica e Ordenamento do Território				6	15	31	6	15	40%	31
Sociologia				3	20	30	3	20	15%	30
Sociologia: Sociedade Portuguesa Contemporânea, Estruturas e Dinâmicas	1	4	40				1	4	25%	40
Terminologia e Tradução	1	4	32				1	4	25%	32
Texto Dramático	1	2	37				1	2	50%	37
Tradução e Serviços Linguísticos					10	32		10	0%	32
Riscos, Cidades e Ordenamento do Território				1	5	46	1	5	20%	46
Faculdade de Medicina				17	64	33	17	64	27%	33
Bioética				4	12	33	4	12	33%	33
Ciências Forenses				1	8	31	1	8	13%	31
Cirurgia Ortognática e Ortodontia				2	2	42	2	2	100%	42
Epidemiologia					3	28		3	0%	28

	M			M2			M + M2			
	M	MF	Média de Idade	M	MF	Média de Idade	M	MF	M/MF %	Média de Idade
Medicina e Oncologia Molecular				6	17	32	6	17	35%	32
Psiquiatria e Saúde Mental				1	8	37	1	8	13%	37
Saúde Pública				3	14	33	3	14	21%	33
Faculdade de Medicina Dentária	5	11	29				5	11	45%	29
Cirurgia Oral	2	2	29				2	2	100%	29
Implantologia	1	2	29				1	2	50%	29
Medicina Dentária Conservadora	2	5	30				2	5	40%	30
Reabilitação Oral		2	29					2	0%	29
Faculdade de Psicologia e de Ciências da Educação	7	65	36	17	150	29	24	215	11%	31
Ciências da Educação	5	39	36	4	48	34	9	87	10%	35
Ensino de Artes Visuais no 3.º Ciclo do Ensino Básico e Ensino Secundário				4	10	29	4	10	40%	29
Estudos de Desenvolvimento em Ciências Sociais e Educacionais		2	36		5	32		7	0%	33
Psicologia	2	24	35				2	24	8%	35
Temas de Psicologia				9	87	27	9	87	10%	27
Instituto de Ciências Biomédicas Abel Salazar	28	123	33		5	27	28	128	22%	33
Ciências de Enfermagem	10	43	34				10	43	23%	34
Ciências do Mar - Recursos Marinhos	3	13	27				3	13	23%	27
Ciências do Serviço Social		1	49					1	0%	49
Contaminação e Toxicologia Ambientais					5	27		5	0%	27
Medicina de Catástrofe	2	4	37				2	4	50%	37
Medicina Legal	7	24	36				7	24	29%	36
Oncologia	4	27	32				4	27	15%	32
Prevenção e Reabilitação Cardiovascular	2	11	32				2	11	18%	32
Total U.Porto	241	642	33	269	874	31	510	1516	34%	32

Fonte: FAC – RAIDES/DIMAS

Quadro 22: Nº de diplomados de 2º ciclo, por classificação e ciclo de estudos (2009)

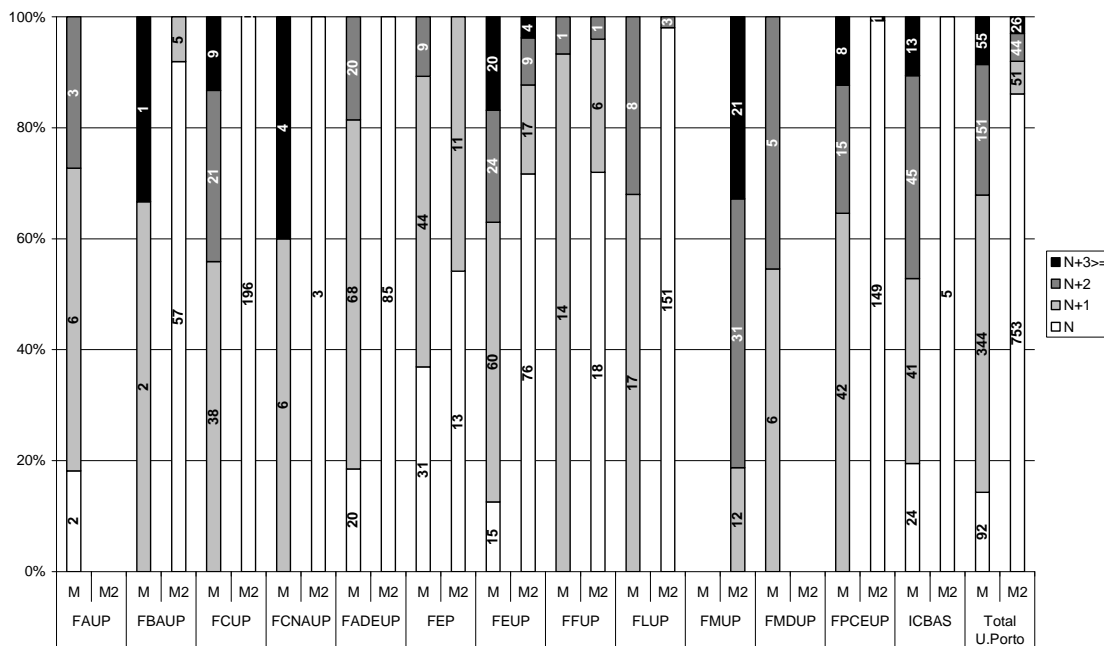
	M2 *	
	MF	Média de Classificação
Faculdade de Belas-Artes	62	16,1
Arte e Design para o Espaço Público	12	16,7
Desenho e Técnicas de Impressão	2	16,0
Design da Imagem	27	15,5
Escultura	9	16,6
Estudos Artísticos	3	15,3
Pintura	3	17,0
Prática e Teoria do Desenho	6	16,8
Faculdade de Ciências	196	15,8
Astronomia	1	15,0
Biodiversidade, Genética e Evolução	1	17,0
Biologia	33	17,4
Biologia e Gestão da Qualidade da Água	7	15,9
Bioquímica	17	16,5
Ciência de Computadores	10	14,7
Ciências do Consumo e Nutrição	1	17,0
Ciências e Tecnologia do Ambiente	18	15,7
Ecologia, Ambiente e Território	10	16,2
Engenharia Agronómica	6	16,5
Engenharia Geográfica	12	13,4
Ensino de Biologia e de Geologia no 3.º C do Ens Básico e no Ens Secundário	8	15,5
Física	3	16,0
Física e Química em Contexto Escolar	18	14,9
Física Médica	5	15,2
Genética Forense	1	16,0
Geomateriais e Recursos Geológicos	5	15,6
Matemática	1	18,0
Matemática para Professores	1	18,0
Modelação, Análise e Optimização de Processos Industriais	2	15,0
Química	30	15,3
Sistemas de Informação Geográfica	2	16,0
Tecnologia, Ciência e Segurança Alimentar	4	16,5
Faculdade de Ciências da Nutrição e da Alimentação	3	16,3
Alimentação Colectiva	3	16,3
Faculdade de Desporto	85	17,0
Actividade Física Adaptada	18	17,2
Actividade Física e Saúde	14	17,4
Actividade Física para a Terceira Idade	10	16,3
Desenvolvimento Motor	2	16,5

	M2 *	
	MF	Média de Classificação
Desporto para Crianças e Jovens	17	17,2
Gestão Desportiva	8	17,3
Treino de Alto Rendimento Desportivo	16	16,8
Faculdade de Economia	1	17,0
Marketing	1	17,0
Faculdade de Engenharia	50	15,6
Ciência da Informação	3	15,7
Engenharia de Minas e Geoambiente	9	14,2
Engenharia de Serviços e Gestão	10	15,1
Multimédia	28	16,2
Faculdade de Farmácia	25	15,6
Análises Clínicas	16	15,1
Controlo de Qualidade	7	16,6
Tecnologia Farmacêutica	1	15,0
Toxicologia Analítica Clínica e Forense	1	18,0
Faculdade de Letras	154	15,6
Arqueologia	3	17,0
Ensino de Inglês e de Alemão/Francês/Espanhol no 3.º C. Ens Bás e Ens Sec	8	14,9
Ensino de Inglês e de Alemão/Francês/Espanhol no Ensino Básico	1	15,0
Ensino de Português no 3.º C Ens Bás e Ens Sec e LÍng Estrang Ens Bas e Sec	10	13,5
Estudos Alemães	1	16,0
Estudos Anglo-Americanos	10	16,0
Estudos Literários, Culturais e Interartes	13	17,2
Filosofia	7	17,0
História da Arte Portuguesa	4	17,8
História e Património	15	15,6
História Medieval e do Renascimento	4	14,8
História, Relações Internacionais e Cooperação	13	15,3
Linguística	4	15,0
Português Língua Segunda/Língua Estrangeira	11	16,6
Sistemas de Informação Geográfica e Ordenamento do Território	15	15,9
Sociologia	20	15,0
Tradução e Serviços Linguísticos	10	14,8
Riscos, Cidades e Ordenamento do Território	5	15,2
Faculdade de Psicologia e de Ciências da Educação	150	17,0
Ciências da Educação	48	16,9
Ensino de Artes Visuais no 3.º Ciclo do Ensino Básico e Ensino Secundário	10	16,7
Estudos de Desenvolvimento em Ciências Sociais e Educacionais	5	17,0
Temas de Psicologia	87	17,1
Instituto de Ciências Biomédicas Abel Salazar	5	16,6
Contaminação e Toxicologia Ambientais	5	16,6
Total U.Porto	731	16,2

Fonte: FAC – RAIDES/DIMAS

Nota: * Apenas se apresentam os 2ºs ciclos de estudos com classificação final quantitativa.

Figura 16: Proporção do nº de diplomados de mestrado e 2º ciclo em 2009, por nº de inscrições e faculdade



Nota: N = nº de anos de duração normal do ciclo de estudos/curso

Diplomados de doutoramento e 3º ciclo 2008/2009

Figura 17: Nº de diplomados de doutoramento e 3º ciclo em 2009, por idade

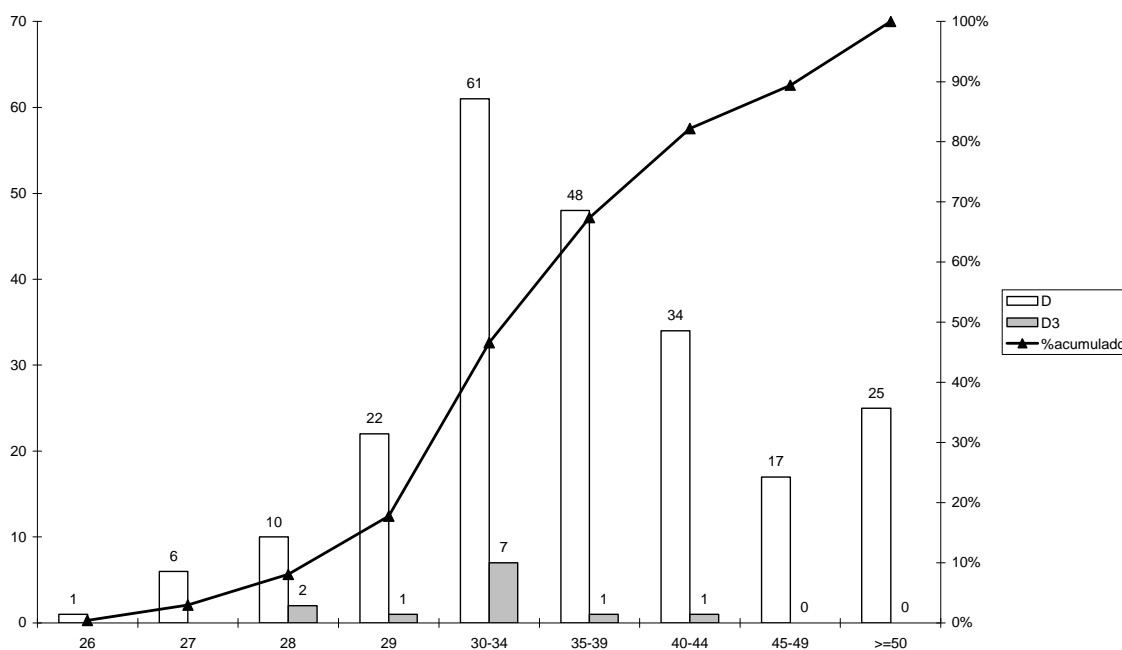


Figura 18: N° de diplomados de doutoramento e 3º ciclo em 2009, por classificação

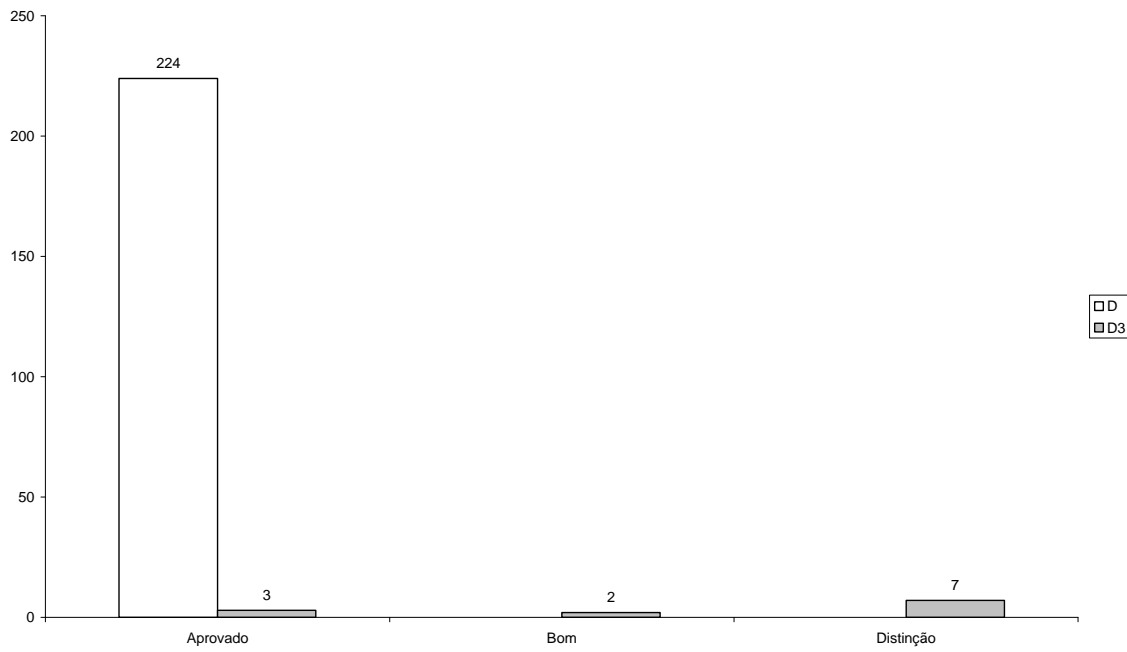
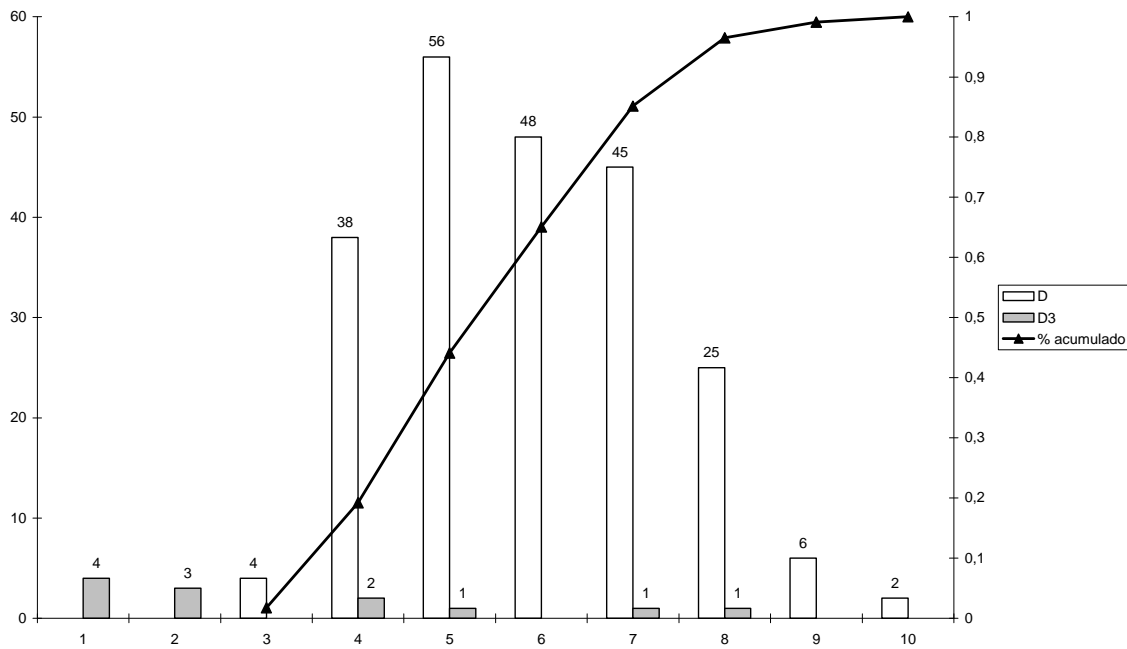


Figura 19: N° de diplomados de doutoramento em 2009, por nº de inscrições



Quadro 23: N° de diplomados de doutoramento e 3º ciclo, por género e faculdade (2009)

	D		D3		D+D3		
	M	MF	M	MF	M	%M	MF
Faculdade de Arquitectura	6	6	1	2	7	88%	8
Faculdade de Belas-Artes	3	3			3	100%	3
Faculdade de Ciências	6	13		1	6	43%	14
Faculdade de Desporto	12	23			12	52%	23
Faculdade de Direito	1	1			1	100%	1
Faculdade de Economia	1	9			1	11%	9
Faculdade de Engenharia	36	48	5	9	41	72%	57
Faculdade de Farmácia	3	12			3	25%	12
Faculdade de Letras	8	18			8	44%	18
Faculdade de Medicina	10	18			10	56%	18
Faculdade de Medicina Dentária	1	5			1	20%	5
Faculdade de Psicologia e de Ciências da Educação	7	14			7	50%	14
Instituto de Ciências Biomédicas Abel Salazar	14	54			14	26%	54
Total U.Porto	108	224	6	12	114	48%	236

Fonte: FAC – RAIDES/DIMAS

Quadro 24: N° de diplomados de doutoramento e 3º ciclo, por nacionalidade e faculdade (2009)

	FAUP	FBAUP	FCUP	FADEUP	FDUP	FEP	FEUP	FFUP	FLUP	FMUP	FMDUP	FPCEUP	ICBAS	Total U.Porto
Portugal	7	3	11	15	1	9	53	12	13	17	5	13	50	209
Brasil				8			2		4	1		1		16
Cuba			1										1	2
Áustria													1	1
Bélgica									1					1
Espanha			1											1
Grécia			1											1
Itália	1													1
República Checa							1							1
Roménia							1							1
Rússia (Federação da)													1	1
Tailândia													1	1
Total	8	3	14	23	1	9	57	12	18	18	5	14	54	236
<i>estrangeiro</i>	1	0	3	8	0	0	4	0	5	1	0	1	4	27
%	13%	0%	21%	35%	0%	0%	7%	0%	28%	6%	0%	7%	7%	11%

Fonte: FAC – RAIDES/DIMAS

Quadro 25: N° de diplomados de doutoramento e 3º ciclo, por género, idade e ciclo de estudos/ramo de conhecimento (2009)

	D			D3			D+D3			
	M	MF	Média de idade	M	MF	Média de idade	M	MF	M%	Média de idade
Faculdade de Arquitectura	6	6	43	1	2	38	7	8	88%	42
Arquitectura	6	6	43	1	2	38	7	8	88%	42
Faculdade de Belas-Artes	3	3	52				3	3	100%	52
Ciências da Arte	1	1	41				1	1	100%	41
Design de Comunicação	1	1	57				1	1	100%	57
Pintura	1	1	59				1	1	100%	59
Faculdade de Ciências	6	13	31		1	32	6	14	43%	31
Astronomia					1	32		1	0%	32
Biologia		2	29					2	0%	29
Ciências de Computadores	1	1	34				1	1	100%	34
Física	2	2	27				2	2	100%	27
Geologia		1	29					1	0%	29
Interdisciplinar de Ciências		1	30					1	0%	30
Matemática		1	48					1	0%	48
Química	3	5	30				3	5	60%	30
Faculdade de Desporto	12	23	40				12	23	52%	40
Actividade Física e Saúde	3	7	33				3	7	43%	33
Ciência do Desporto	9	16	43				9	16	56%	43
Faculdade de Direito	1	1	45				1	1	100%	45
Direito	1	1	45				1	1	100%	45
Faculdade de Economia	1	9	36				1	9	11%	36
Ciências Empresariais		4	39					4	0%	39
Economia	1	5	34				1	5	20%	34
Faculdade de Engenharia	36	48	33	5	9	31	41	57	72%	33
Ciências de Engenharia	3	5	35				3	5	60%	35
Engenharia Biomédica					2	30		2	0%	30
Engenharia Civil	7	11	35				7	11	64%	35
Engenharia do Ambiente				1	3	29	1	3	33%	29
Engenharia Electrotécnica e de Computadores	14	14	34	1	1	32	15	15	100%	34
Engenharia Industrial e Gestão	2	2	37				2	2	100%	37
Engenharia Informática				2	2	34	2	2	100%	34
Engenharia Mecânica	2	2	37	1	1	30	3	3	100%	34
Engenharia Química e Biológica	8	14	30				8	14	57%	30
Faculdade de Farmácia	3	12	34				3	12	25%	34
Bioquímica	1	3	33				1	3	33%	33
Farmacognosia		1	39					1	0%	39
Química Analítica	1	2	36				1	2	50%	36

	D			D3			D+D3			
	M	MF	Média de idade	M	MF	Média de idade	M	MF	M%	Média de idade
Química Farmacêutica		1	32					1	0%	32
Química Orgânica		1	30					1	0%	30
Tecnologia Farmacêutica	1	2	40				1	2	50%	40
Toxicologia		2	29					2	0%	29
Faculdade de Letras	8	18	42				8	18	44%	42
História Medieval e do Renascimento	1	1	44				1	1	100%	44
Letras	7	17	42				7	17	41%	42
Faculdade de Medicina	10	18	33				10	18	56%	33
Biologia Humana	4	11	30				4	11	36%	30
Medicina	6	7	38				6	7	86%	38
Faculdade de Medicina Dentária	1	5	38				1	5	20%	38
Anatomia Dentária e Genética Oro-Facial		1	35					1	0%	35
Farmacologia e Radiologia		1	46					1	0%	46
Odontopediatria e Ortodontia		2	40					2	0%	40
Prótese Dentária e Oclusão	1	1	29				1	1	100%	29
Faculdade de Psicologia e de Ciências da Educação	7	14	48				7	14	50%	48
Ciências da Educação	3	4	54				3	4	75%	54
Psicologia	4	10	46				4	10	40%	46
Instituto de Ciências Biomédicas Abel Salazar	14	54	38				14	54	26%	38
Ciências Biomédicas	4	25	33				4	25	16%	33
Ciências de Enfermagem	1	6	50				1	6	17%	50
Ciências do Meio Aquático	5	10	35				5	10	50%	35
Ciências do Serviço Social	1	1	47				1	1	100%	47
Ciências Médicas	1	2	42				1	2	50%	42
Ciências Veterinárias		2	41					2	0%	41
Saúde Mental	2	8	47				2	8	25%	47
Total U.Porto	108	224	37	6	12	32	114	236	48%	37

Fonte: FAC – RAIDES/DIMAS

Quadro 26: Nº de diplomados de doutoramento e 3º ciclo, por nº de inscrições e ciclo de estudos/ramo de conhecimento (2009)

	D		D3		D+D3	
	MF	Média do nº de inscrições	MF	Média do nº de inscrições	MF	Média do nº de inscrições
Faculdade de Arquitectura	6	6	2	1	8	5
Arquitectura	6	6	2	1	8	5
Faculdade de Belas-Artes	3	7			3	7
Ciências da Arte	1	7			1	7
Design de Comunicação	1	7			1	7
Pintura	1	7			1	7
Faculdade de Ciências	13	4	1	4	14	4
Astronomia			1	4	1	4
Biologia	2	5			2	5
Ciências de Computadores	1	4			1	4
Física	2	5			2	5
Geologia	1	5			1	5
Interdisciplinar de Ciências	1	4			1	4
Matemática	1	6			1	6
Química	5	4			5	4
Faculdade de Desporto	23	5			23	5
Actividade Física e Saúde	7	4			7	4
Ciência do Desporto	16	5			16	5
Faculdade de Direito	1	7			1	7
Direito	1	7			1	7
Faculdade de Economia	9	6			9	6
Ciências Empresariais	4	6			4	6
Economia	5	6			5	6
Faculdade de Engenharia	48	6	9	4	57	6
Ciências de Engenharia	5	6			5	6
Engenharia Biomédica			2	5	2	5
Engenharia Civil	11	7			11	7
Engenharia do Ambiente			3	3	3	3
Engenharia Electrotécnica e de Computadores	14	7	1	5	15	6
Engenharia Industrial e Gestão	2	5			2	5
Engenharia Informática			2	2	2	2
Engenharia Mecânica	2	6	1	4	3	5
Engenharia Química e Biológica	14	5			14	5
Faculdade de Farmácia	12	5			12	5
Bioquímica	3	6			3	6
Farmacognosia	1	5			1	5
Química Analítica	2	5			2	5

	D		D3		D+D3	
	MF	Média do nº de inscrições	MF	Média do nº de inscrições	MF	Média do nº de inscrições
Química Farmacêutica	1	4			1	4
Química Orgânica	1	7			1	7
Tecnologia Farmacêutica	2	5			2	5
Toxicologia	2	5			2	5
Faculdade de Letras	18	6			18	6
História Medieval e do Renascimento	1	7			1	7
Letras	17	6			17	6
Faculdade de Medicina	18	5			18	5
Biologia Humana	11	6			11	6
Medicina	7	5			7	5
Faculdade de Medicina Dentária	5	6			5	6
Anatomia Dentária e Genética Oro-Facial	1	7			1	7
Farmacologia e Radiologia	1	8			1	8
Odontopediatria e Ortodontia	2	5			2	5
Prótese Dentária e Oclusão	1	5			1	5
Faculdade de Psicologia e de Ciências da Educação	14	6			14	6
Ciências da Educação	4	8			4	8
Psicologia	10	6			10	6
Instituto de Ciências Biomédicas Abel Salazar	54	7			54	7
Ciências Biomédicas	25	6			25	6
Ciências de Enfermagem	6	7			6	7
Ciências do Meio Aquático	10	7			10	7
Ciências do Serviço Social	1	7			1	7
Ciências Médicas	2	7			2	7
Ciências Veterinárias	2	8			2	8
Saúde Mental	8	8			8	8
Total U.Porto	224	6	12	3	236	6

Fonte: FAC – RAIDES/DIMAS