

Ensino

_ Estudantes Inscritos na U.Porto em ciclos de estudos (cursos conferentes de grau) 2009

Universidade do Porto. Reitoria
Serviço de Melhoria Contínua. 6 de Maio de 2010

Índice

Fontes e siglas	3
Estudantes inscritos em ciclos de estudos – Evolução 2005/2006 a 2009/2010	4
Quadro 1: Evolução 2005-2009 do nº de estudantes inscritos, por categoria de curso	4
Figura 1: Evolução 2005-2009 do nº de estudantes inscritos, por categoria de curso	4
Quadro 2: Evolução 2005-2009 do nº de estudantes inscritos em licenciatura, 1º ciclo e mestrado integrado, por faculdade.....	5
Quadro 3: Evolução 2005-2009 do nº de estudantes inscritos em mestrado e 2º ciclo, por faculdade.....	5
Quadro 4: Evolução 2005-2009 do nº de estudantes inscritos em doutoramento e 3º ciclo, por faculdade.....	6
Inscritos em ciclos de estudos em 2009/2010.....	6
Quadro 5: Nº de inscritos em 2009, por categoria de curso e faculdade	6
Figura 2: Proporção de inscritos em 2009, por categoria de curso e faculdade.....	7
Quadro 6: Proporção de inscritos em regime de tempo parcial, por categoria de curso e faculdade (2009)	7
Figura 3: Proporção de inscritos em 2009, por género e categoria de curso	8
Figura 4: Proporção de inscritos em 2009, por nacionalidade e categoria de curso	8
Quadro 7: Nº de inscritos em 2009, por nacionalidade e categoria de curso.....	9
Quadro 8: Nº de novos inscritos em 2009, por categoria de curso e faculdade.....	11
Quadro 9: Nº de inscritos em 2009 no 1º ano pela 1ª vez, por categoria de curso e faculdade.....	11
Inscritos em licenciatura - 1º ciclo e mestrado integrado em 2009/2010	12
Quadro 10: Nº de inscritos em licenciatura - 1º ciclo e mestrado integrado, por género e faculdade (2009)	12

Figura 5: Nº de inscritos em licenciatura - 1º ciclo e mestrado integrado, por idade (2009).....	12
Quadro 11: Nº de novos inscritos em licenciatura - 1º ciclo e mestrado integrado, por regime de ingresso em 2009	13
Quadro 12: Nº de inscritos em licenciatura - 1º ciclo e mestrado integrado, por nacionalidade e faculdade (2009).....	14
Quadro 13: Nº de inscritos em licenciatura - 1º ciclo e mestrado integrado, por país de conclusão de habilitação anterior (2009).....	16
Quadro 14: Nº de inscritos em licenciatura - 1º ciclo e mestrado integrado, por género e ciclo de estudos (2009).....	17
Figura 6: Proporção de inscritos em licenciatura - 1º ciclo e mestrado integrado, no ano N de curso com N, N+1, N+2 e N+3 ou mais inscrições (2009).....	19
Quadro 15: Nº de inscritos, nº de inscritos no 1º ano pela 1ª vez e proporção de inscritos no ano N com N inscrições em licenciatura - 1º ciclo e mestrado integrado, por ciclo de estudos (2009)	20
Inscritos em mestrado e 2º ciclo em 2009/2010	22
Quadro 16: Nº de inscritos em mestrado e 2º ciclo, por género e faculdade (2009)	22
Figura 7: Nº de inscritos em mestrado e 2º ciclo, por idade (2009).....	22
Quadro 17: Nº de inscritos em mestrado e 2º ciclo, por nacionalidade e faculdade (2009)	23
Quadro 18: Nº de inscritos em mestrado e 2º ciclo, por país de conclusão de habilitação anterior (2009)	25
Quadro 19: Nº de inscritos em mestrado e 2º ciclo, por género e ciclo de estudos (2009).....	26
Quadro 20: Nº de inscritos e nº de inscritos no 1º ano pela 1ª vez em mestrado e 2º ciclo, por ciclo de estudos (2009)	30
Inscritos em doutoramento e 3º ciclo em 2009/2010	35
Quadro 21: Nº de inscritos em doutoramento e 3º ciclo, por género e faculdade (2009).....	35
Figura 8: Nº de inscritos em doutoramento e 3º ciclo, por idade (2009).....	36
Quadro 22: Nº de inscritos em doutoramento e 3º ciclo, por nacionalidade e faculdade (2009).....	37
Quadro 23: Nº de inscritos em doutoramento e 3º ciclo, por país de conclusão de habilitação anterior (2009).....	39
Quadro 24: Nº de inscritos em doutoramento e 3º ciclo, por género e ciclo de estudos/ramo de conhecimento (2009).....	40
Quadro 25: Nº de inscritos e nº de inscritos no 1º ano pela 1ª vez em doutoramento e 3º ciclo, por ciclo de estudos/ramo de conhecimento (2009)	43

Estudantes inscritos na Universidade do Porto em ciclos de estudos (cursos conferentes de grau)

Os dados referem-se à situação em 31 de Dezembro de cada ano lectivo. Assim, como exemplo, os dados identificados como de 2009 são os referentes ao ano lectivo de 2009-2010, em 31 de Dezembro de 2009.

Excepto quando indicado, os dados apresentados têm como fonte o Serviço de Formação e Organização Académica da Reitoria da Universidade do Porto – Resposta da U.Porto ao Inquérito ao Registo de Alunos Inscritos e Diplomados do Ensino Superior (RAIDES/DIMAS).

Fontes

FAC – RAIDES/DIMAS: Serviço de Formação e Organização Académica da Reitoria da Universidade do Porto – Resposta da U.Porto ao Inquérito ao Registo de Alunos Inscritos e Diplomados do Ensino Superior (RAIDES/DIMAS).

OCES – DIMAS (M): Observatório de Ciência e Ensino Superior - Inquérito Estatístico aos Alunos Diplomados e Matriculados no Ensino Superior (DIMAS). Edições: “Inscritos no Ensino Superior em 2006/2007”, “Alunos inscritos no ano lectivo de 2005-2006” e “Alunos Inscritos (2004/05)”.

In <http://www.gpeari.mctes.pt/index.php?idc=47&idi=171910&valor=1>

Siglas

M – Inscritos do sexo masculino

F – Inscritos do sexo feminino

MF – Total de inscritos

D – Doutoramento pré-Bolonha

D3 – 3º ciclo

L – Licenciatura pré-Bolonha

L1 – 1º ciclo

M – Mestrado pré-Bolonha

M2 – 2º ciclo

MI – Mestrado Integrado

PV – Inscritos no 1º ano pela 1ª vez

TMCA – Taxa média de crescimento anual

TP – Inscritos em regime de tempo parcial

EGP – Escola de Gestão do Porto

FADEUP – Faculdade de Desporto

FAUP – Faculdade de Arquitectura

FBAUP – Faculdade de Belas-Artes

FCNAUP – Faculdade de Ciências da Nutrição e Alimentação

FCUP – Faculdade de Ciências

FDUP – Faculdade de Direito

FEP – Faculdade de Economia

FEUP – Faculdade de Engenharia

FFUP – Faculdade de Farmácia

FLUP – Faculdade de Letras

FMDUP – Faculdade de Medicina Dentária

FMUP – Faculdade de Medicina

FPCEUP – Faculdade de Psicologia e de Ciências da Educação

ICBAS – Instituto de Ciências Biomédicas de Abel Salazar

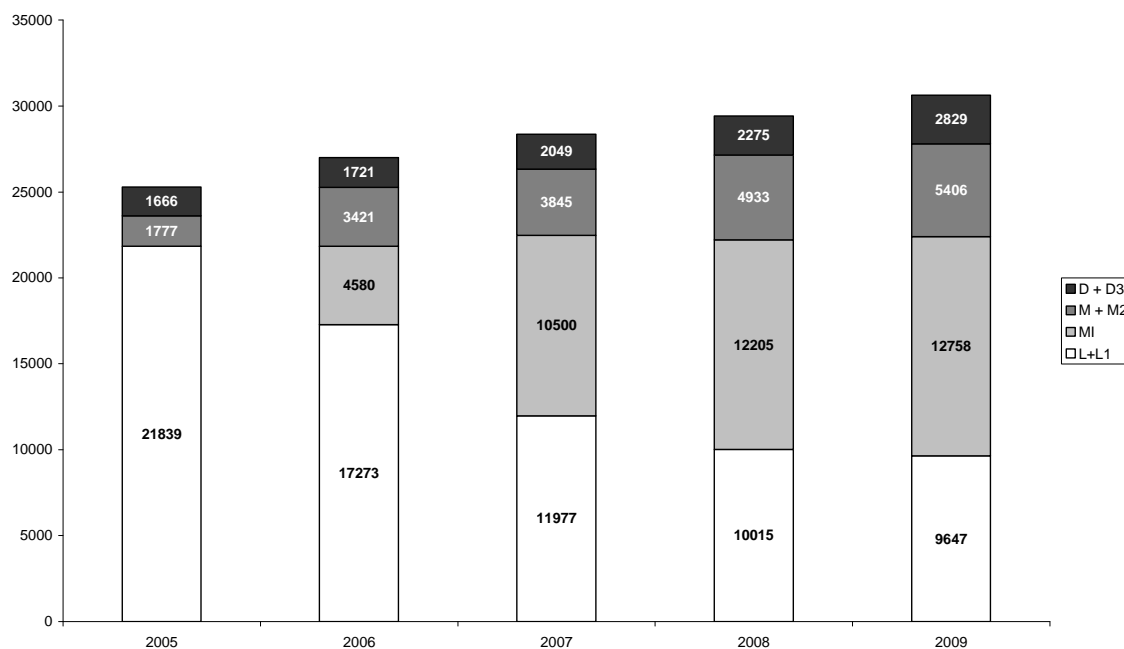
Estudantes inscritos em ciclos de estudos – Evolução 2005/2006 a 2009/2010

Quadro 1: Evolução 2005-2009 do nº de estudantes inscritos, por categoria de curso

	2005	2006	2007	2008	2009	TMCA
Licenciatura, 1º ciclo e mestrado integrado	21839*	21853*	22477	22220	22405	1%
<i>Licenciatura e 1º ciclo</i>	21839*	17273*	11977	10015	9647	--
<i>Mestrado Integrado</i>		4580*	10500	12205	12758	--
Mestrado e 2º ciclo	1777*	3421	3845	4933	5406	36%
Doutoramento e 3º ciclo	1666*	1721*	2049	2275	2829	14%
Total U.Porto	25282	26995	28371	29428	30640	5%

Fontes: FAC – RAIDES/DIMAS excepto *; *: OCES – DIMAS (M)

Figura 1: Evolução 2005-2009 do nº de estudantes inscritos, por categoria de curso



Quadro 2: Evolução 2005-2009 do nº de estudantes inscritos em licenciatura, 1º ciclo e mestrado integrado, por faculdade

	2005*	2006 *		2007		2008		2009		TMCA
		L + L1	L+L1+MI	L + L1	L+L1+MI	L + L1	L+L1+MI	L1	L1+MI	
FAUP	1092	1044	1044	1010	1010	74	935	0	998	-2%
FBAUP	691	698	698	681	681	612	612	646	646	-1%
FCUP	2989	2884	2884	2555	2846	2305	2663	2409	2829	-1%
FCNAUP	313	346	346	373	373	395	395	359	359	4%
FADEUP	779	796	796	828	828	907	907	733	733	-1%
FDUP	718	777	777	743	743	817	817	869	869	5%
FEP	2378	2257	2257	2153	2153	2101	2101	1878	1878	-6%
FEUP	5034	556	5136	85	5669	82	5825	66	5911	4%
FFUP	904	983	983	0	1029	0	1133	0	1146	6%
FLUP	3130	2992	2992	2968	2968	2395	2395	2401	2401	-6%
FMUP	1315	1376	1376	0	1458	0	1554	0	1629	6%
FMDUP	349	341	341	91	404	39	436	0	463	8%
FPCEUP	916	903	903	233	896	205	910	192	917	0%
ICBAS	1231	1320	1320	257	1419	83	1537	94	1626	7%
Total U.Porto	21839	17273	21853	11977	22477	10015	22220	9647	22405	1%

Fontes: FAC – RAIDES/DIMAS excepto *; **: OCES – DIMAS (M)

Quadro 3: Evolução 2005-2009 do nº de estudantes inscritos em mestrado e 2º ciclo, por faculdade

	2005*	2006	2007	2008	2009	TMCA
FAUP	2	37	32	18	1	400%
FBAUP	38	147	157	153	156	73%
FCUP	254	384	524	684	768	33%
FCNAUP	24	34	40	42	54	23%
FADEUP	190	397	347	459	565	38%
FDUP	0	0	0	140	215	54%
FEP	202	340	396	641	883	46%
FEUP	310	591	542	571	478	18%
FFUP	30	56	101	88	93	40%
FLUP	171	174	493	841	1068	71%
FMUP	195	490	508	434	498	39%
FMDUP	22	12	21	47	35	32%
FPCEUP	139	331	402	471	292	35%
ICBAS	149	356	234	344	300	35%
EGP	51	72	48	0	0	--
Total U.Porto	1777	3421	3845	4933	5406	36%

Fontes: FAC – RAIDES/DIMAS excepto *; **: OCES – DIMAS (M)

Quadro 4: Evolução 2005-2009 do nº de estudantes inscritos em doutoramento e 3º ciclo, por faculdade

	2005*	2006*	2007	2008	2009	TMCA
FAUP	29	26	20	47	50	27%
FBAUP	13	19	32	35	32	29%
FCUP	209	255	253	291	367	16%
FCNAUP	11	9	12	12	17	14%
FADEUP	86	84	116	128	158	17%
FDUP	12	11	12	11	12	0%
FEP	74	93	97	117	124	14%
FEUP	363	395	503	500	643	16%
FFUP	66	76	77	85	106	13%
FLUP	189	150	211	332	393	24%
FMUP	162	151	241	191	325	26%
FMDUP	16	19	20	19	12	-4%
FPCEUP	195	148	164	198	258	9%
ICBAS	241	285	291	309	332	8%
Total U.Porto	1666	1721	2049	2275	2829	14%

Fontes: FAC – RAIDES/DIMAS excepto *; **: OCES – DIMAS (M)

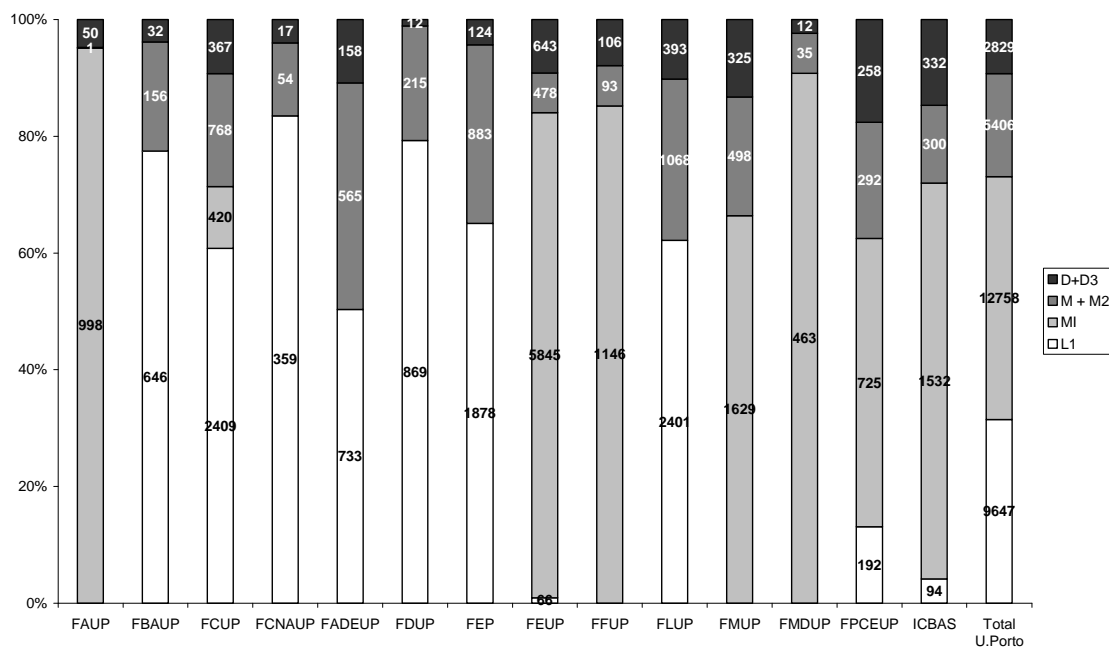
Inscritos em ciclos de estudos em 2009/2010

Quadro 5: Nº de inscritos em 2009, por categoria de curso e faculdade

	L1	MI	M	M2	D	D3	Total	%
FAUP		998	1		6	44	1049	3%
FBAUP	646			156	32		834	3%
FCUP	2409	420		768	183	184	3964	13%
FCNAUP	359			54	9	8	430	1%
FADEUP	733			565		158	1456	5%
FDUP	869			215	6	6	1096	4%
FEP	1878			883	42	82	2885	9%
FEUP	66	5845		478	90	553	7032	23%
FFUP		1146		93	19	87	1345	4%
FLUP	2401		13	1055	41	352	3862	13%
FMUP		1629	1	497	89	236	2452	8%
FMDUP		463		35	1	11	510	2%
FPCEUP	192	725		292	76	182	1467	5%
ICBAS	94	1532	1	299	89	243	2258	7%
Total U.Porto	9647	12758	16	5390	683	2146	30640	100%
	31%	42%	0%	18%	2%	7%	100%	

Fonte: FAC – RAIDES/DIMAS

Figura 2: Proporção de inscritos em 2009, por categoria de curso e faculdade



Quadro 6: Proporção de inscritos em regime de tempo parcial, por categoria de curso e faculdade (2009)

	L1		MI		M + M2		D+D3		Total		
	MF	TP_MF	MF	TP_MF	MF	TP_MF	MF	TP_MF	MF	TP_MF	%
FAUP			998	51	1		50		1049	51	5%
FBAUP	646	27			156		32		834	27	3%
FCUP	2409	76	420	7	768	33	367	17	3964	133	3%
FCNAUP	359	4			54		17		430	4	1%
FADEUP	733	55			565		158		1456	55	4%
FDUP	869	14			215	1	12	1	1096	16	1%
FEP	1878	77			883	219	124	2	2885	298	10%
FEUP	66	2	5845	107	478	39	643	18	7032	166	2%
FFUP			1146	11	93	6	106		1345	17	1%
FLUP	2401	106			1068	132	393	72	3862	310	8%
FMUP			1629	6	498		325	22	2452	28	1%
FMDUP			463	9	35		12		510	9	2%
FPCEUP	192	3	725	20	292	3	258	6	1467	32	2%
ICBAS	94	2	1532	23	300	2	332		2258	27	1%
Total U.Porto	9647	366	12758	234	5406	435	2829	138	30640	1173	4%
		4%		2%		8%		5%			

Figura 3: Proporção de inscritos em 2009, por género e categoria de curso

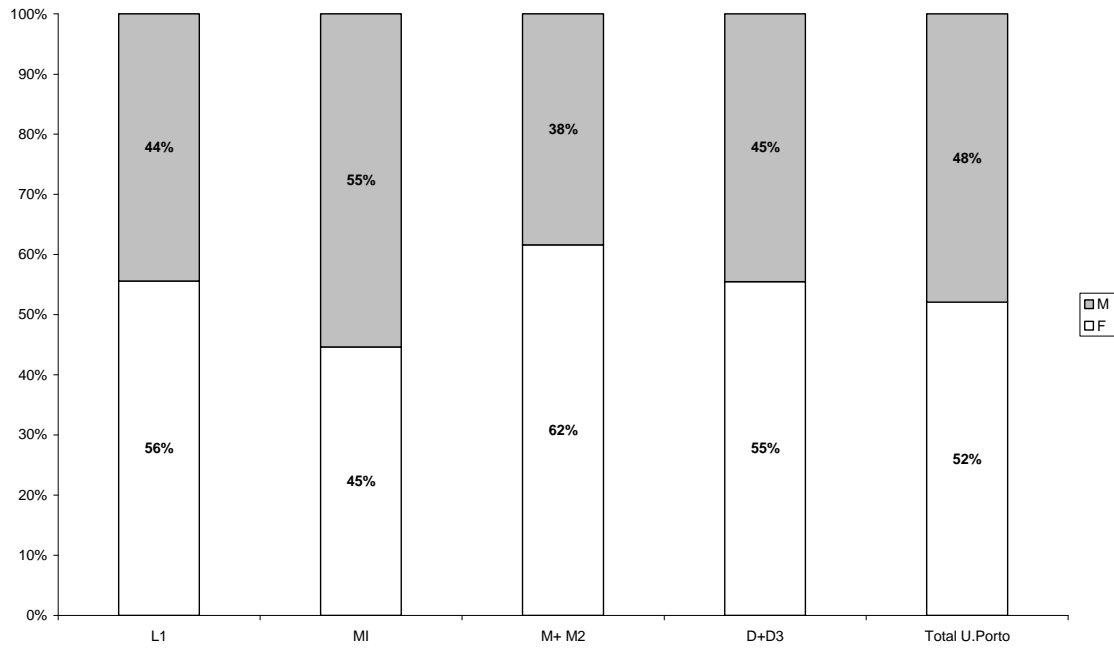
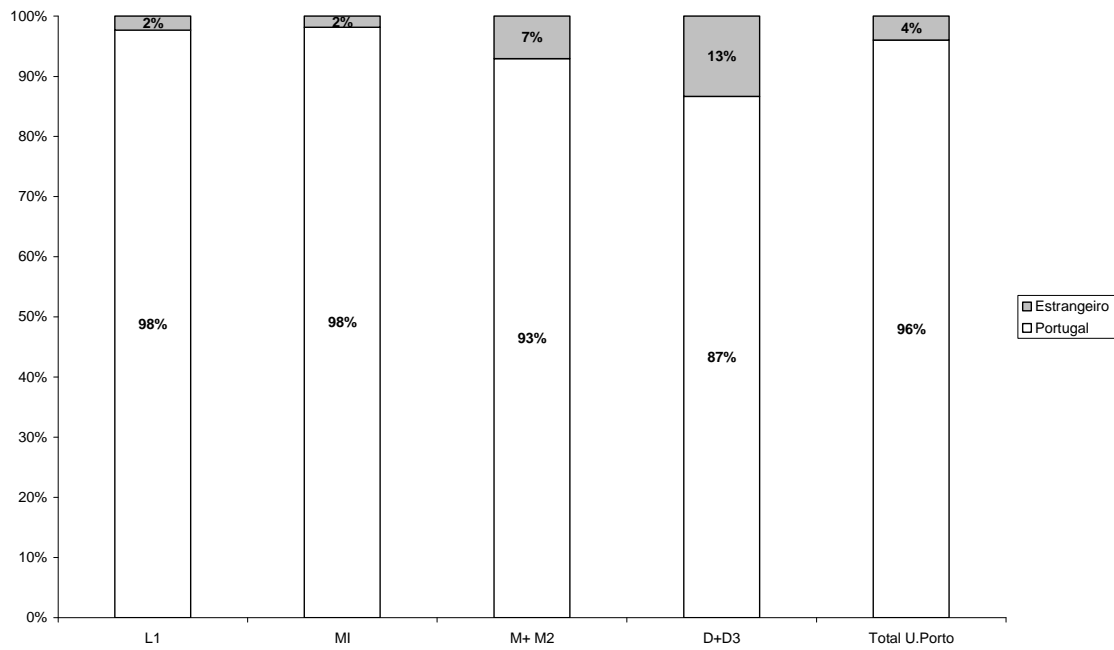


Figura 4: Proporção de inscritos em 2009, por nacionalidade e categoria de curso



Quadro 7: Nº de inscritos em 2009, por nacionalidade e categoria de curso

	L1	MI	M	M2	D	D3	Total
Portugal	9423	12522	11	5014	633	1819	29422
Brasil	72	59	1	224	24	157	537
Cabo Verde	53	62	4	31	1	6	157
Angola	10	16		16		9	51
Moçambique	7	9		18	3	5	42
França	12	14		4		8	38
Espanha	2	5		11	2	10	30
Alemanha	8	3		4	2	7	24
Venezuela	1	7		9	1	6	24
Itália	1	6		4	2	8	21
São Tomé e Príncipe	4	11		5		1	21
Irão (República Islâmica)				1		19	20
Ucrânia	13	5		1			19
China		5		2	1	6	14
Roménia				7	2	4	13
Rússia (Federação da)	4	4		2	1	2	13
Turquia		2		1	1	9	13
Estados Unidos	1	4		3		2	10
Guiné-Bissau	5			4			9
Índia						9	9
Reino Unido	2	2		1		4	9
Cuba				1	3	4	8
Polónia	3	1		2		2	8
Suiça	2	4				2	8
México				6		1	7
Tailândia						7	7
Moldova	2			3		1	6
África do Sul	4	1					5
Bielorrússia	1	2				2	5
Timor Leste	2	2		1			5
Argentina	2			2			4
Bulgária		3				1	4
Colômbia				1	1	2	4
Luxemburgo	1	2		1			4
Paquistão					1	3	4
Peru				1		3	4
Áustria	1					2	3
Bélgica	1				1	1	3
Grécia				1		2	3
Países Baixos	1	1			1		3

	L1	MI	M	M2	D	D3	Total
Anguila						2	2
Argélia	2						2
Austrália	1				1		2
Bangladesh						2	2
Chile					1	1	2
Croácia						2	2
Hungria		1		1			2
Nigéria						2	2
Sérvia	1					1	2
Suazilândia	2						2
Território Palestino Ocupado				1		1	2
Zimbabwe				1		1	2
Canadá		1					1
Cazaquistão	1						1
Congo					1		1
Coreia (República da)		1					1
Egipto						1	1
Equador						1	1
Eslováquia						1	1
Eslovénia				1			1
Guatemala				1			1
Guiné		1					1
Honduras						1	1
Indonésia						1	1
Israel						1	1
Japão				1			1
Líbia (Jamahiriya Árabe da)						1	1
Lituânia				1			1
Macau	1						1
Macedónia (antiga República Jugoslava da)						1	1
Panamá		1					1
Porto Rico	1						1
Quênia		1					1
República Checa				1			1
Síria (República Árabe da)						1	1
Taiwan (Província da China)				1			1
Zâmbia						1	1
Total U.Porto	9647	12758	16	5390	683	2146	30640
<i>estrangeiros</i>	224	236	5	376	50	327	1218
<i>%</i>	2%	2%	31%	7%	7%	15%	4%

Fonte: FAC – RAIDES/DIMAS

Quadro 8: N° de novos inscritos em 2009, por categoria de curso e faculdade

	L1	MI	M2	D3	Total	%
FAUP		236		23	259	3%
FBAUP	190		96		286	3%
FCUP	747	130	447	85	1409	15%
FCNAUP	117		38	8	163	2%
FADEUP	171		433	62	666	7%
FDUP	234		127	6	367	4%
FEP	399		508	38	945	10%
FEUP	26	1327	241	195	1789	19%
FFUP		336	50	30	416	4%
FLUP	817		595	137	1549	16%
FMUP		287	211	134	632	7%
FMDUP		121			121	1%
FPCEUP	72	174	153	77	476	5%
ICBAS	42	279	132	106	559	6%
Total U.Porto	2815	2890	3031	901	9637	100%
	29%	30%	31%	9%	100%	

Fonte: FAC – RAIDES/DIMAS

Quadro 9: N° de inscritos em 2009 no 1º ano pela 1ª vez, por categoria de curso e faculdade

	L1	MI	M2	D3	Total	%
FAUP		127		23	150	2%
FBAUP	166		96		262	3%
FCUP	669	114	310	85	1178	15%
FCNAUP	94		38	8	140	2%
FADEUP	146		193	62	401	5%
FDUP	234		127	6	367	5%
FEP	357		508	36	901	11%
FEUP	23	989	183	194	1389	17%
FFUP		197	46	30	273	3%
FLUP	713		524	135	1372	17%
FMUP		285	211	134	630	8%
FMDUP		84			84	1%
FPCEUP	66	140	153	77	436	5%
ICBAS	42	240	120	106	508	6%
Total U.Porto	2510	2176	2509	896	8091	100%
	31%	27%	31%	11%	100%	

Fonte: FAC – RAIDES/DIMAS

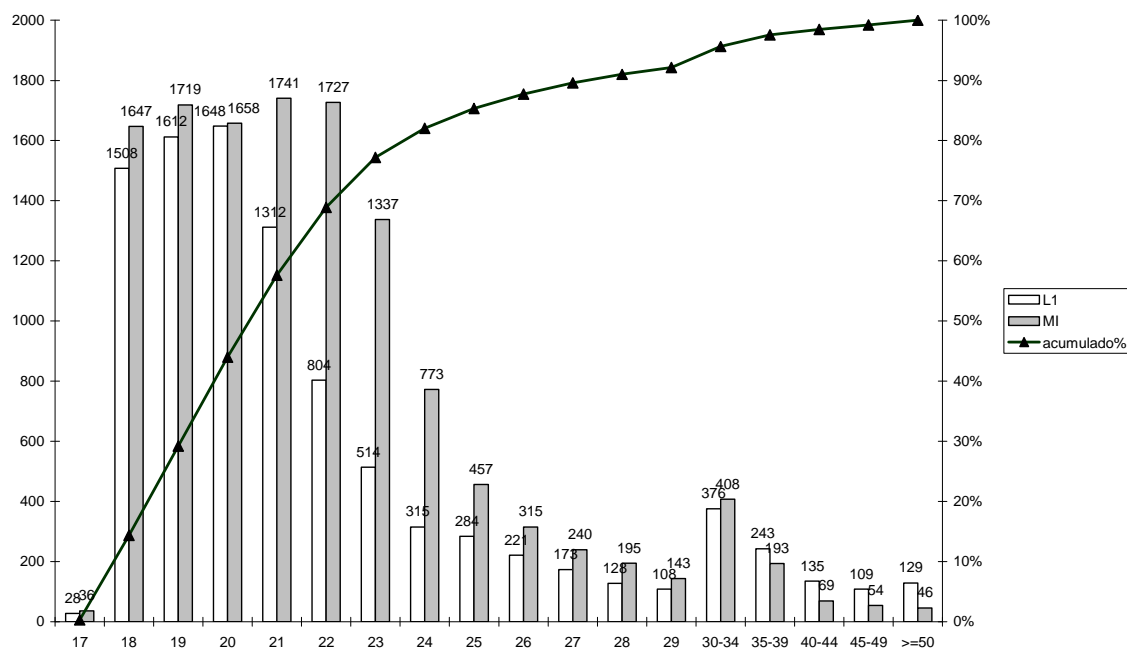
Inscritos em licenciatura - 1º ciclo e mestrado integrado em 2009/2010

Quadro 10: N° de inscritos em licenciatura - 1º ciclo e mestrado integrado, por género e faculdade (2009)

	Licenciatura – 1º ciclo		Mestrado Integrado		Total		
	M	MF	M	MF	M	%	MF
FAUP			471	998	471	47%	998
FBAUP	247	646			247	38%	646
FCUP	1126	2409	369	420	1495	53%	2829
FCNAUP	45	359			45	13%	359
FADEUP	503	733			503	69%	733
FDUP	295	869			295	34%	869
FEP	1042	1878			1042	55%	1878
FEUP	48	66	4534	5845	4582	78%	5911
FFUP			298	1146	298	26%	1146
FLUP	901	2401			901	38%	2401
FMUP			611	1629	611	38%	1629
FMDUP			138	463	138	30%	463
FPCEUP	30	192	113	725	143	16%	917
ICBAS	45	94	532	1532	577	35%	1626
Total U.Porto	4282	9647	7066	12758	11348	51%	22405

Fonte: FAC – RAIDES/DIMAS

Figura 5: N° de inscritos em licenciatura - 1º ciclo e mestrado integrado, por idade (2009)



Quadro 11: Nº de novos inscritos em licenciatura - 1º ciclo e mestrado integrado, por regime de ingresso em 2009

	L1	MI	Total	%
Concurso anual de acesso	2175	1974	4149	73%
Reingresso	183	250	433	8%
Titulares de cursos médio e superiores	56	259	315	6%
Transferência	99	185	284	5%
Mudança de curso	134	131	265	5%
Maiores de 23 anos	135	37	172	3%
Atletas com estatuto de alta competição	20	26	46	1%
Bolseiros nacionais de países africanos de expressão portuguesa	7	8	15	0,3%
Funcionários portugueses de missão diplomática e seus familiares	1	10	11	0,2%
Licenciados - acesso a Medicina		8	8	0,1%
Titulares de diploma de especialização tecnológica	3	1	4	0,1%
Funcionários estrangeiros de missão diplomática e seus familiares	1	1	2	0,04%
Naturais e filhos de naturais de Timor Leste	1		1	0,02%
Total U.Porto	2815	2890	5705	100%

Fonte: FAC – RAIDES/DIMAS

Quadro 12: Nº de inscritos em licenciatura - 1º ciclo e mestrado integrado, por nacionalidade e faculdade (2009)

	FAUP	FBAUP	FCUP	FCNAUP	FADEUP	FDUP	FEP	FEUP	FFUP	FLUP	FMUP	FMDUP	FPCEUP	ICBAS	Total U.Porto
Portugal	971	633	2756	354	721	856	1839	5773	1138	2327	1618	451	895	1613	21945
Brasil	6	3	20	3	12	3	4	31	5	29	2	2	9	2	131
Cabo Verde	7		19			3	18	41	2	10	3		8	4	115
Angola	1		2			1	1	10		3	1	4	1	2	26
França			6			2	1	13		3			1		26
Ucrânia	1	3	5	1			2	1		4		1			18
Moçambique	1	1	2				3	3		2		1	3		16
São Tomé e Príncipe			2			2	1	4			3	1		2	15
Alemanha	1	1	1				1	1		5		1			11
Rússia (Federação da)			1				3	2	1		1				8
Venezuela								7		1					8
Espanha	1	1	1					1		1		1		1	7
Itália	5						1	1							7
Suiça		1	1					3		1					6
África do Sul			2					1		2					5
China								4						1	5
Estados Unidos	1		1					3							5
Guiné-Bissau				1		1	2			1					5
Polónia										3		1			4
Reino Unido			1					2		1					4
Timor Leste	1									2	1				4
Bielorrússia								2		1					3
Bulgária	1		2												3

	FAUP	FBAUP	FCUP	FCNAUP	FADEUP	FDUP	FEP	FEUP	FFUP	FLUP	FMUP	FMDUP	FPCEUP	ICBAS	Total U.Porto
Luxemburgo						1		2							3
Argélia			1				1								2
Argentina		1								1					2
Moldova			1							1					2
Países Baixos		1												1	2
Suazilândia		1								1					2
Turquia								2							2
Austrália			1												1
Áustria										1					1
Bélgica										1					1
Canadá			1												1
Cazaquistão			1												1
Coreia (República da)	1														1
Guiné								1							1
Hungria								1							1
Macau			1												1
Panamá								1							1
Porto Rico			1												1
Quénia								1							1
Sérvia							1								1
Total	998	646	2829	359	733	869	1878	5911	1146	2401	1629	463	917	1626	22405
<i>Estrangeiros</i>	27	13	73	5	12	13	39	138	8	74	11	12	22	13	460
%	3%	2%	3%	1%	2%	1%	2%	2%	1%	3%	1%	3%	2%	1%	2%

Fonte: FAC – RAIDES/DIMAS

Quadro 13: Nº de inscritos em licenciatura - 1º ciclo e mestrado integrado, por país de conclusão de habilitação anterior (2009)

	L1	MI	Total U.Porto
Portugal	9466	12501	21967
Brasil	58	54	112
Cabo Verde	48	64	112
França	7	17	24
Angola	3	16	19
Moçambique	8	11	19
Espanha	6	8	14
Venezuela	2	9	11
Macau	1	8	9
Ucrânia	6	2	8
Timor Leste	4	3	7
Bélgica	3	3	6
Polónia	3	3	6
Reino Unido	2	4	6
Itália		5	5
Suiça	1	4	5
Afeganistão	1	3	4
Alemanha	2	2	4
Estados Unidos	2	2	4
Luxemburgo		4	4
África do Sul	2	1	3
Argélia	2	1	3
Canadá	1	2	3
São Tomé e Príncipe	1	2	3
Argentina	2		2
Catar	1	1	2
China		2	2
Guiné-Bissau	1	1	2
Porto Rico	2		2
Quénia		2	2
Quirguizistão	2		2
Rússia (Federação da)	2		2
Turquia		2	2
Andorra		1	1
Austrália		1	1
Áustria	1		1
Bahamas		1	1
Bangladesh		1	1
Barém		1	1
Belize		1	1
Benim		1	1
Bielorrússia		1	1
Bolívia	1		1

	L1	MI	Total U.Porto
Botswana	1		1
Bulgária		1	1
Coreia (República da)		1	1
Cuba		1	1
Irão (República Islâmica)		1	1
Líbano	1		1
Moldova	1		1
Nicarágua		1	1
Panamá		1	1
Paraguai	1		1
Suazilândia		1	1
(outro/não disponível)	2	6	8
Total U.Porto	9647	12758	22405

Fonte: FAC – RAIDES/DIMAS

Quadro 14: N° de inscritos em licenciatura - 1º ciclo e mestrado integrado, por género e ciclo de estudos (2009)

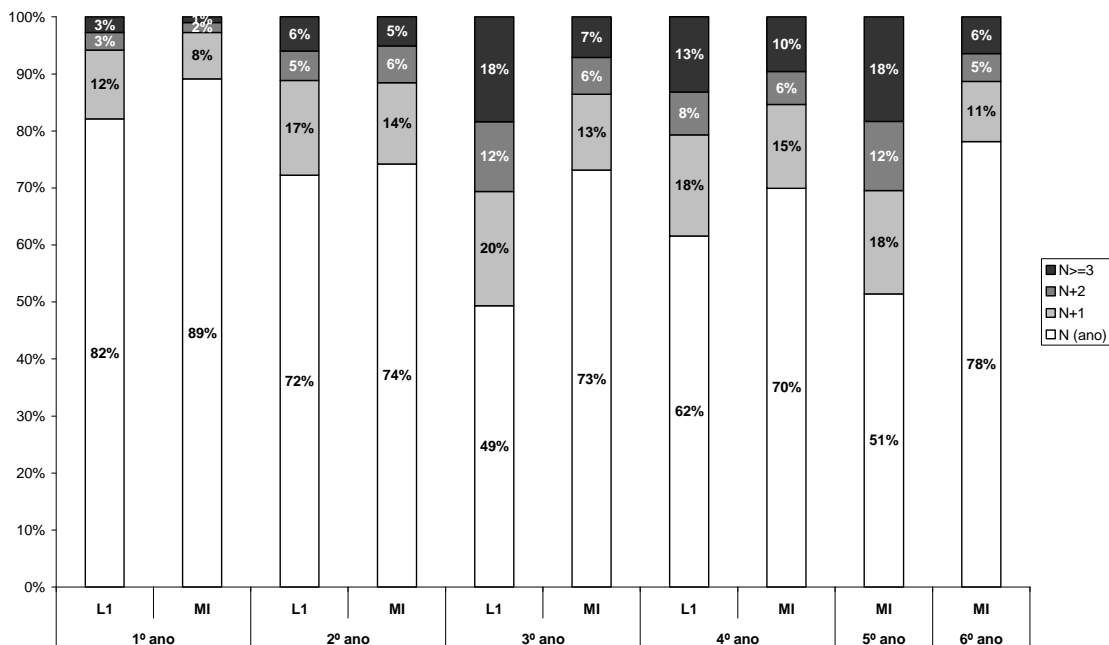
	L1		MI		Total		
	M	MF	M	MF	M	M(%)	MF
Faculdade de Arquitectura			471	998	471	47%	998
Arquitectura			471	998	471	47%	998
Faculdade de Belas-Artes	247	646			247	38%	646
Artes Plásticas	162	402			162	40%	402
Design de Comunicação	85	244			85	35%	244
Faculdade de Ciências	1126	2409	369	420	1495	53%	2829
Arquitectura Paisagista	66	154			66	43%	154
Astronomia	61	85			61	72%	85
Biologia	185	563			185	33%	563
Bioquímica	99	264			99	38%	264
Ciência de Computadores	190	210			190	90%	210
Ciências de Engenharia	101	185			101	55%	185
Ciências e Tecnologia do Ambiente	81	168			81	48%	168
Engenharia de Redes e Sistemas Informáticos			307	341	307	90%	341
Engenharia Física			62	79	62	78%	79
Física	93	113			93	82%	113
Geologia	50	95			50	53%	95
Matemática	88	229			88	38%	229
Química	112	343			112	33%	343
Faculdade de Ciências da Nutrição e da Alimentação	45	359			45	13%	359
Ciências da Nutrição	45	359			45	13%	359

	L1		MI		Total		
	M	MF	M	MF	M	M(%)	MF
Faculdade de Desporto	503	733			503	69%	733
Ciências do Desporto	503	733			503	69%	733
Faculdade de Direito	295	869			295	34%	869
Criminologia	66	186			66	35%	186
Direito	229	683			229	34%	683
Faculdade de Economia	1042	1878			1042	55%	1878
Economia	691	1244			691	56%	1244
Gestão	351	634			351	55%	634
Faculdade de Engenharia	48	66	4534	5845	4582	78%	5911
Bioengenharia			77	196	77	39%	196
Ciências de Engenharia - Engenharia de Minas e Geoambiente	48	66			48	73%	66
Engenharia Civil			1054	1440	1054	73%	1440
Engenharia do Ambiente			107	234	107	46%	234
Engenharia Electrotécnica e de Computadores			1328	1467	1328	91%	1467
Engenharia Industrial e Gestão			254	352	254	72%	352
Engenharia Informática e Computação			622	692	622	90%	692
Engenharia Mecânica			831	946	831	88%	946
Engenharia Metalúrgica e de Materiais			103	140	103	74%	140
Engenharia Química			158	378	158	42%	378
Faculdade de Farmácia			298	1146	298	26%	1146
Ciências Farmacêuticas			298	1146	298	26%	1146
Faculdade de Letras	901	2401			901	38%	2401
Arqueologia	70	146			70	48%	146
Ciência da Informação	59	147			59	40%	147
Ciências da Comunicação: Jornalismo, Assessoria, Multimédia	71	282			71	25%	282
Ciências da Linguagem	9	54			9	17%	54
Estudos Portugueses e Lusófonos	21	81			21	26%	81
Filosofia	97	223			97	43%	223
Geografia	160	285			160	56%	285
História	165	298			165	55%	298
História da Arte	40	118			40	34%	118
Línguas Aplicadas	24	95			24	25%	95
Línguas e Relações Internacionais	31	125			31	25%	125
Línguas, Literaturas e Culturas	86	343			86	25%	343
Sociologia	68	204			68	33%	204

	L1		MI		Total		
	M	MF	M	MF	M	M(%)	MF
Faculdade de Medicina			611	1629	611	38%	1629
Medicina			611	1629	611	38%	1629
Faculdade de Medicina Dentária			138	463	138	30%	463
Medicina Dentária			138	463	138	30%	463
Faculdade de Psicologia e de Ciências da Educação	30	192	113	725	143	16%	917
Ciências da Educação	30	192			30	16%	192
Psicologia			113	725	113	16%	725
Instituto de Ciências Biomédicas Abel Salazar	45	94	532	1532	577	35%	1626
Ciências do Meio Aquático	45	94			45	48%	94
Medicina			385	1066	385	36%	1066
Medicina Veterinária			147	466	147	32%	466
Total U.Porto	4282	9647	7066	12758	11348	51%	22405

Fonte: FAC – RAIDES/DIMAS

Figura 6: Proporção de inscritos em licenciatura - 1º ciclo e mestrado integrado, no ano N de curso com N, N+1, N+2 e N+3 ou mais inscrições (2009)



Quadro 15: Nº de inscritos, nº de inscritos no 1º ano pela 1ª vez e proporção de inscritos no ano N com N inscrições em licenciatura - 1º ciclo e mestrado integrado, por ciclo de estudos (2009)

	L1		MI		Total		N em N*
	MF	PV_MF	MF	PV_MF	MF	PV_MF	%
Faculdade de Arquitectura			998	127	998	127	58%
Arquitectura			998	127	998	127	58%
Faculdade de Belas-Artes	646	166			646	166	71%
Artes Plásticas	402	107			402	107	65%
Design de Comunicação	244	59			244	59	81%
Faculdade de Ciências	2409	669	420	114	2829	783	65%
Arquitectura Paisagista	154	30			154	30	55%
Astronomia	85	24			85	24	48%
Biologia	563	163			563	163	73%
Bioquímica	264	81			264	81	75%
Ciência de Computadores	210	43			210	43	37%
Ciências de Engenharia	185	53			185	53	79%
Ciências e Tecnologia do Ambiente	168	51			168	51	79%
Engenharia de Redes e Sistemas Informáticos			341	85	341	85	57%
Engenharia Física			79	29	79	29	81%
Física	113	31			113	31	56%
Geologia	95	35			95	35	72%
Matemática	229	62			229	62	66%
Química	343	96			343	96	57%
Faculdade de Ciências da Nutrição e da Alimentação	359	94			359	94	81%
Ciências da Nutrição	359	94			359	94	81%
Faculdade de Desporto	733	146			733	146	63%
Ciências do Desporto	733	146			733	146	63%
Faculdade de Direito	869	234			869	234	71%
Criminologia	186	79			186	79	84%
Direito	683	155			683	155	67%
Faculdade de Economia	1878	357			1878	357	53%
Economia	1244	231			1244	231	52%
Gestão	634	126			634	126	54%
Faculdade de Engenharia	66	23	5845	989	5911	1012	66%
Bioengenharia			196	69	196	69	90%
Ciências de Engenharia - Engenharia de Minas e Geoambiente	66	23			66	23	94%
Engenharia Civil			1440	201	1440	201	67%
Engenharia do Ambiente			234	43	234	43	79%
Engenharia Electrotécnica e de Computadores			1467	252	1467	252	56%

	L1		MI		Total		N em N*
	MF	PV_MF	MF	PV_MF	MF	PV_MF	%
Engenharia Industrial e Gestão			352	60	352	60	83%
Engenharia Informática e Computação			692	116	692	116	72%
Engenharia Mecânica			946	145	946	145	59%
Engenharia Metalúrgica e de Materiais			140	27	140	27	70%
Engenharia Química			378	76	378	76	65%
Faculdade de Farmácia			1146	197	1146	197	72%
Ciências Farmacêuticas			1146	197	1146	197	72%
Faculdade de Letras	2401	713			2401	713	70%
Arqueologia	146	40			146	40	71%
Ciência da Informação	147	45			147	45	79%
Ciências da Comunicação: Jornalismo, Assessoria, Multimédia	282	82			282	82	82%
Ciências da Linguagem	54	22			54	22	89%
Estudos Portugueses e Lusófonos	81	19			81	19	68%
Filosofia	223	69			223	69	67%
Geografia	285	84			285	84	59%
História	298	96			298	96	70%
História da Arte	118	35			118	35	74%
Línguas Aplicadas	95	38			95	38	78%
Línguas e Relações Internacionais	125	39			125	39	78%
Línguas, Literaturas e Culturas	343	92			343	92	64%
Sociologia	204	52			204	52	58%
Faculdade de Medicina			1629	285	1629	285	83%
Medicina			1629	285	1629	285	83%
Faculdade de Medicina Dentária			463	84	463	84	79%
Medicina Dentária			463	84	463	84	79%
Faculdade de Psicologia e de Ciências da Educação	192	66	725	140	917	206	72%
Ciências da Educação	192	66			192	66	83%
Psicologia			725	140	725	140	70%
Instituto de Ciências Biomédicas Abel Salazar	94	42	1532	240	1626	282	82%
Ciências do Meio Aquático	94	42			94	42	86%
Medicina			1066	160	1066	160	85%
Medicina Veterinária			466	80	466	80	76%
Total U.Porto	9647	2510	12758	2176	22405	4686	68%

Nota * : Proporção de inscitos no ano N com N inscrições (N representa o ano do curso e o nº de inscrições)

Fonte: FAC – RAIDES/DIMAS

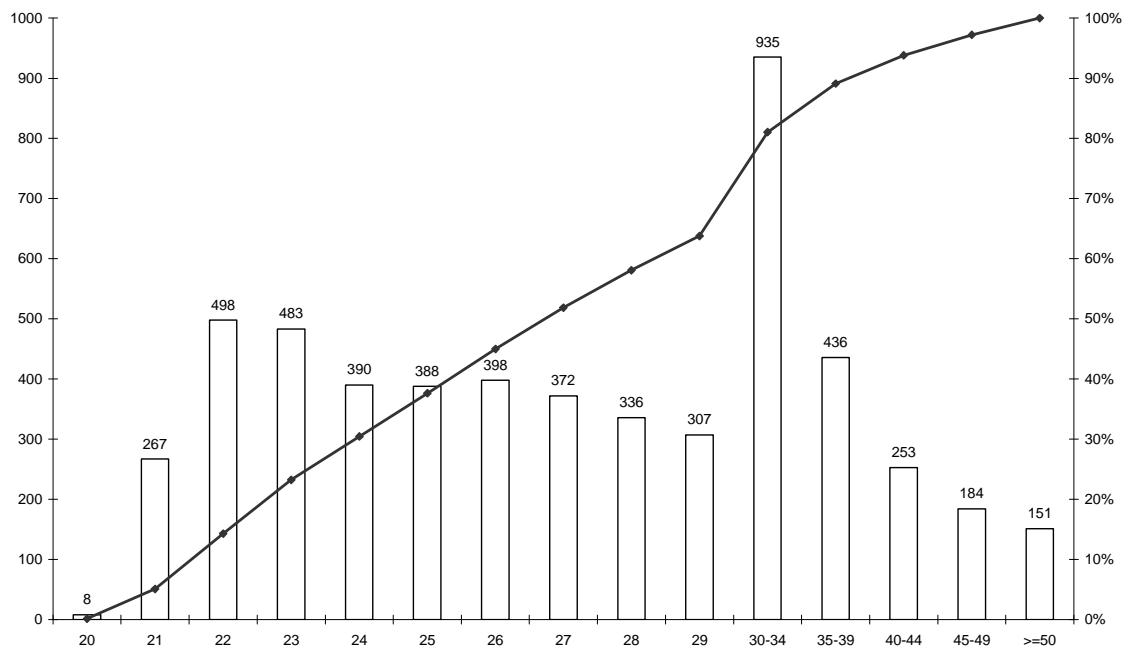
Inscritos em mestrado e 2º ciclo em 2009/2010

Quadro 16: N° de inscritos em mestrado e 2º ciclo, por género e faculdade (2009)

	Mestrado		Mestrado 2º ciclo		Total	
	M	MF	M	MF	M	MF
FAUP		1			0	1
FBAUP			56	156	56	156
FCUP			272	768	272	768
FCNAUP			4	54	4	54
FADEUP			348	565	348	565
FDUP			83	215	83	215
FEP			435	883	435	883
FEUP			249	478	249	478
FFUP			23	93	23	93
FLUP	3	13	313	1055	316	1068
FMUP	1	1	151	497	152	498
FMDUP			17	35	17	35
FPCEUP			44	292	44	292
ICBAS		1	76	299	76	300
Total U.Porto	4	16	2071	5390	2075	5406

Fonte: FAC – RAIDES/DIMAS

Figura 7: N° de inscritos em mestrado e 2º ciclo, por idade (2009)



Quadro 17: N° de inscritos em mestrado e 2º ciclo, por nacionalidade e faculdade (2009)

	FAUP	FBAUP	FCUP	FCNAUP	FADEUP	FDUP	FEP	FEUP	FFUP	FLUP	FMUP	FMDUP	FPCEUP	ICBAS	Total U.Porto
Portugal		142	743	51	497	201	814	443	85	980	466	34	277	292	5025
Brasil	1	11	12		67	8	31	17	7	39	19		7	6	225
Cabo Verde			4	1		3	7	1		18			1		35
Moçambique			2			1	1			1	6		7		18
Angola			1	1		2	2	1		6	3				16
Espanha			1				2	1		6	1				11
Venezuela			1				1	3		3				1	9
Roménia		1					4			2					7
México							1	5							6
São Tomé e Príncipe							3	1			1				5
Alemanha			1				2			1					4
França			1				2			1					4
Guiné-Bissau							1				1	1		1	4
Itália		1		1			1			1					4
Estados Unidos							1	1		1					3
Moldova			1				1	1							3
Argentina										2					2
China							2								2
Polónia							2								2
Rússia (Federação da)							1			1					2
Colômbia					1										1
Cuba								1							1
Eslovénia							1								1
Grécia								1							1

	FAUP	FBAUP	FCUP	FCNAUP	FADEUP	FDUP	FEP	FEUP	FFUP	FLUP	FMUP	FMDUP	FPCEUP	ICBAS	Total U.Porto
Guatemala										1					1
Hungria										1					1
Irão (República Islâmica)							1								1
Japão										1					1
Lituânia										1					1
Luxemburgo							1								1
Peru			1												1
Reino Unido										1					1
República Checa								1							1
Taiwan (Província da China)		1													1
Território Palestíniano Ocupado								1							1
Timor Leste									1						1
Turquia										1					1
Ucrânia											1				1
Zimbabwe							1								1
Total	1	156	768	54	565	215	883	478	93	1068	498	35	292	300	5406
<i>estrangeiros</i>	<i>1</i>	<i>14</i>	<i>25</i>	<i>3</i>	<i>68</i>	<i>14</i>	<i>69</i>	<i>35</i>	<i>8</i>	<i>88</i>	<i>32</i>	<i>1</i>	<i>15</i>	<i>8</i>	<i>381</i>
	<i>100%</i>	<i>9%</i>	<i>3%</i>	<i>6%</i>	<i>12%</i>	<i>7%</i>	<i>8%</i>	<i>7%</i>	<i>9%</i>	<i>8%</i>	<i>6%</i>	<i>3%</i>	<i>5%</i>	<i>3%</i>	<i>7%</i>

Fonte: FAC – RAIDES DIMAS

Quadro 18: N° de inscritos em mestrado e 2º ciclo, por país de conclusão de habilitação anterior (2009)

	M	M2	Total U.Porto
Portugal	11	5072	5083
Brasil	1	210	211
Cabo Verde	4	10	14
Moçambique		14	14
Espanha		8	8
Reino Unido		8	8
Angola		7	7
México		6	6
França		5	5
Roménia		4	4
Venezuela		4	4
Argentina		3	3
Cuba		3	3
Estados Unidos		3	3
Itália		3	3
China		2	2
Moldova		2	2
Rússia (Federação da)		2	2
Alemanha		1	1
Barbados		1	1
Bélgica		1	1
Botswana		1	1
Brunei Darussalam		1	1
Canadá		1	1
Colômbia		1	1
Grécia		1	1
Guatemala		1	1
Irão (República Islâmica)		1	1
Irlanda		1	1
Japão		1	1
Libano		1	1
Lituânia		1	1
Peru		1	1
Polónia		1	1
República Checa		1	1
Senegal		1	1
Taiwan (Província da China)		1	1

	M	M2	Total U.Porto
Território Palestino Ocupado		1	1
Timor Leste		1	1
Turquia		1	1
Ucrânia		1	1
(outro/não disponível)		1	1
Total	16	5390	5406

Fonte: FAC – RAIDES/DIMAS

Quadro 19: N° de inscritos em mestrado e 2º ciclo, por género e ciclo de estudos (2009)

	M		M2		Total		
	M	MF	M	MF	M	%	MF
Faculdade de Arquitectura		1			0	0%	1
Metodologias de Intervenção no Património Arquitectónico		1			0	0%	1
Faculdade de Belas-Artes			56	156	56	36%	156
Arte e Design para o Espaço Público			6	18	6	33%	18
Desenho e Técnicas de Impressão			9	24	9	38%	24
Design da Imagem			3	22	3	14%	22
Design Gráfico e Projectos Editoriais			6	15	6	40%	15
Escultura			7	11	7	64%	11
Estudos Artísticos			13	35	13	37%	35
Pintura			9	24	9	38%	24
Prática e Teoria do Desenho			3	6	3	50%	6
Práticas Artísticas Contemporâneas				1	0	0%	1
Faculdade de Ciências			272	768	272	35%	768
Arquitectura Paisagista			17	55	17	31%	55
Astronomia			1	4	1	25%	4
Biodiversidade, Genética e Evolução			21	40	21	53%	40
Biologia			8	26	8	31%	26
Biologia e Geologia em Contexto Escolar			1	25	1	4%	25
Biologia e Gestão da Qualidade da Água			6	22	6	27%	22
Bioquímica			18	44	18	41%	44
Ciência de Computadores			23	26	23	88%	26
Ciências do Consumo e Nutrição			4	28	4	14%	28
Ciências e Tecnologia do Ambiente			21	50	21	42%	50
Desenvolvimento Curricular pela Astronomia			3	6	3	50%	6
Ecologia, Ambiente e Território			16	28	16	57%	28
Engenharia Agronómica			13	31	13	42%	31
Engenharia Geográfica			9	14	9	64%	14
Engenharia Matemática			10	23	10	43%	23
Ensino de Biologia e de Geologia no 3.º C do Ensino Básico e no Ensino Secundário			3	32	3	9%	32
Ensino de Física e Química no 3º C. do Ensino Básico e no Ensino Secundário			7	32	7	22%	32

	M		M2		Total		
	M	MF	M	MF	M	%	MF
Ensino de Matemática no 3.º C. do Ensino Básico e no Ensino Secundário			5	26	5	19%	26
Física			18	20	18	90%	20
Física e Química em Contexto Escolar			7	40	7	18%	40
Física Médica			7	16	7	44%	16
Fisiologia Molecular de Plantas			1	5	1	20%	5
Genética Forense			4	17	4	24%	17
Geologia			1	6	1	17%	6
Geomateriais e Recursos Geológicos			6	8	6	75%	8
Matemática			3	7	3	43%	7
Matemática para Professores			7	31	7	23%	31
Modelação, Análise e Optimização de Processos Industriais			6	13	6	46%	13
Química			19	61	19	31%	61
Recursos Biológicos Aquáticos			4	10	4	40%	10
Sistemas de Informação Geográfica			1	2	1	50%	2
Tecnologia, Ciência e Segurança Alimentar				16	0	0%	16
Viticultura e Enologia			2	4	2	50%	4
Faculdade de Ciências da Nutrição e da Alimentação			4	54	4	7%	54
Alimentação Colectiva			1	19	1	5%	19
Nutrição Clínica			3	35	3	9%	35
Faculdade de Desporto			348	565	348	62%	565
Actividade Física Adaptada			17	46	17	37%	46
Actividade Física e Saúde			30	53	30	57%	53
Actividade Física para a Terceira Idade			12	34	12	35%	34
Comunicação e Desporto			7	15	7	47%	15
Desenvolvimento Motor			3	12	3	25%	12
Desporto para Crianças e Jovens			22	43	22	51%	43
Ensino de Educação Física nos Ensinos Básico e Secundário			146	211	146	69%	211
Gestão Desportiva			40	67	40	60%	67
Treino de Alto Rendimento Desportivo			71	84	71	85%	84
Faculdade de Direito			83	215	83	39%	215
Direito			83	215	83	39%	215
Faculdade de Economia			435	883	435	49%	883
Análise de Dados e Sistemas de Apoio à Decisão			25	40	25	63%	40
Contabilidade			37	66	37	56%	66
Economia			30	61	30	49%	61
Economia e Administração de Empresas			42	74	42	57%	74
Economia e Gestão da Inovação			22	48	22	46%	48
Economia e Gestão das Cidades			19	47	19	40%	47
Economia e Gestão de Recursos Humanos			14	57	14	25%	57

	M		M2		Total		
	M	MF	M	MF	M	%	MF
Economia e Gestão do Ambiente			18	39	18	46%	39
Economia e Gestão Internacional			36	62	36	58%	62
Finanças			61	98	61	62%	98
Finanças e Fiscalidade			21	46	21	46%	46
Gestão Comercial			46	81	46	57%	81
Gestão de Serviços			11	30	11	37%	30
Gestão e Economia de Serviços de Saúde			21	45	21	47%	45
Marketing			30	82	30	37%	82
Métodos Quantitativos em Economia e Gestão			2	7	2	29%	7
Faculdade de Engenharia			249	478	249	52%	478
Ciência da Informação			19	56	19	34%	56
Design Industrial			24	38	24	63%	38
Engenharia Biomédica			14	37	14	38%	37
Engenharia de Minas e Geoambiente			12	23	12	52%	23
Engenharia de Segurança e Higiene Ocupacionais			50	111	50	45%	111
Engenharia de Serviços e Gestão			32	60	32	53%	60
Inovação e Empreendedorismo Tecnológico			35	50	35	70%	50
Multimédia			63	103	63	61%	103
Faculdade de Farmácia			23	93	23	25%	93
Análises Clínicas			10	29	10	34%	29
Controlo de Qualidade			6	37	6	16%	37
Tecnologia Farmacêutica			4	19	4	21%	19
Toxicologia Analítica Clínica e Forense			3	8	3	38%	8
Faculdade de Letras	3	13	313	1055	316	30%	1068
Arqueologia			14	33	14	42%	33
Ciências da Comunicação			26	94	26	28%	94
Didáctica das Línguas Materna ou Estrangeiras e Supervisão Pedagógica em Línguas			1	11	1	9%	11
Ensino de Filosofia no Ensino Secundário			14	29	14	48%	29
Ensino de História e de Geografia no 3.º C. do Ensino Básico e no Ensino Secundário			8	24	8	33%	24
Ensino de Inglês e de Alemão/Francês/Espanhol no 3.º C. Ensino Básico e no Ensino Secundário			12	49	12	24%	49
Ensino de Inglês e de Alemão/Francês/Espanhol no Ensino Básico			1	10	1	10%	10
Ensino de Português e de Línguas Clássicas no 3.º C do Ensino Básico e no Ensino Secundário			1	5	1	20%	5
Ensino de Português no 3.º C Ensino Básico e Ensino Secundário e de Língua Estrangeira no Ensino Básico e no Ensino Secundário			4	72	4	6%	72
Estudos Africanos	1	4			1	25%	4
Estudos Alemães				5	0	0%	5

	M		M2		Total		
	M	MF	M	MF	M	%	MF
Estudos Anglo-Americanos			8	56	8	14%	56
Estudos Literários, Culturais e Interartes			7	61	7	11%	61
Filosofia			29	52	29	56%	52
História Contemporânea		1	24	35	25	69%	36
História da Arte Portuguesa			16	61	16	26%	61
História da Educação		2			0	0%	2
História e Educação			4	18	4	22%	18
História e Património			5	31	5	16%	31
História Medieval e do Renascimento			12	24	12	50%	24
História, Relações Internacionais e Cooperação			11	34	11	32%	34
Linguística		2	3	18	4	20%	20
Museologia		1	5	29	5	17%	30
Português Língua Segunda/Língua Estrangeira			2	29	2	7%	29
Riscos, Cidades e Ordenamento do Território			22	52	22	42%	52
Sistemas de Informação Geográfica e Ordenamento do Território			35	63	35	56%	63
Sociologia			23	73	23	32%	73
Sociologia: Sociedade Portuguesa Contemporânea, Estruturas e Dinâmicas		2			0	0%	2
Texto Dramático		2			0	0%	2
Tradução e Serviços Linguísticos			15	59	15	25%	59
Turismo			11	27	11	41%	27
Faculdade de Medicina		1	151	497	152	31%	498
Bioética			3	57	3	5%	57
Ciências Forenses			16	51	16	31%	51
Cirurgia Ortognática e Ortodontia			5	15	5	33%	15
Comunicação Clínica			2	15	2	13%	15
Cuidados Paliativos			6	25	6	24%	25
Educação para a Saúde			4	24	4	17%	24
Epidemiologia			10	43	10	23%	43
Evidência e Decisão em Saúde			14	36	14	39%	36
Informática Médica			57	85	57	67%	85
Medicina de Emergência		1			1	100%	1
Medicina e Oncologia Molecular			6	16	6	38%	16
Psiquiatria e Saúde Mental			8	33	8	24%	33
Saúde Pública			19	90	19	21%	90
Sociologia e Saúde			1	7	1	14%	7
Faculdade de Medicina Dentária			17	35	17	49%	35
Cirurgia Oral			3	4	3	75%	4
Implantologia Oral				4	0	0%	4
Oclusão, ATM e Dor Orofacial			2	4	2	50%	4

	M		M2		Total		
	M	MF	M	MF	M	%	MF
Odontopediatria				4	0	0%	4
Ortodontia				4	0	0%	4
Periodontologia			3	4	3	75%	4
Prótese Fixa Implantar e Convencional			5	6	5	83%	6
Reabilitação Oral			4	5	4	80%	5
Faculdade de Psicologia e de Ciências da Educação			44	292	44	15%	292
Ciências da Educação			17	129	17	13%	129
Educação e Formação de Adultos			4	20	4	20%	20
Ensino de Artes Visuais no 3.º Ciclo do Ensino Básico e Ensino Secundário			9	42	9	21%	42
Estudos de Desenvolvimento em Ciências Sociais e Educativas				5	0	0%	5
Temas de Psicologia			14	96	14	15%	96
Instituto de Ciências Biomédicas Abel Salazar		1	76	299	76	25%	300
Aconselhamento Genético				6	0	0%	6
Ciências de Enfermagem			12	84	12	14%	84
Ciências do Mar - Recursos Marinhos			12	31	12	39%	31
Ciências do Serviço Social		1			0	0%	1
Contaminação e Toxicologia Ambientais			12	24	12	50%	24
Medicina de Catástrofe			4	8	4	50%	8
Medicina Legal			14	60	14	23%	60
Medicina Tradicional Chinesa			11	23	11	48%	23
Oncologia			11	63	11	17%	63
Total U.Porto	4	16	2071	5390	2075	38%	5406

Fonte: FAC – RAIDES/DIMAS

Quadro 20: Nº de inscritos e nº de inscritos no 1º ano pela 1ª vez em mestrado e 2º ciclo, por ciclo de estudos (2009)

	M		M2		Total	
	MF	PV_MF	MF	PV_MF	MF	PV_MF
Faculdade de Arquitectura	1				1	0
Metodologias de Intervenção no Património Arquitectónico	1				1	0
Faculdade de Belas-Artes			156	96	156	96
Arte e Design para o Espaço Público			18	15	18	15
Desenho e Técnicas de Impressão			24	20	24	20
Design da Imagem			22	20	22	20
Design Gráfico e Projectos Editoriais			15		15	0
Escultura			11	10	11	10
Estudos Artísticos			35	16	35	16
Pintura			24	15	24	15
Prática e Teoria do Desenho			6		6	0
Práticas Artísticas Contemporâneas			1		1	0

	M		M2		Total	
	MF	PV_MF	MF	PV_MF	MF	PV_MF
Faculdade de Ciências			768	310	768	310
Arquitectura Paisagista			55	28	55	28
Astronomia			4		4	0
Biodiversidade, Genética e Evolução			40	22	40	22
Biologia			26	7	26	7
Biologia e Geologia em Contexto Escolar			25	10	25	10
Biologia e Gestão da Qualidade da Água			22	12	22	12
Bioquímica			44	23	44	23
Ciência de Computadores			26	5	26	5
Ciências do Consumo e Nutrição			28	15	28	15
Ciências e Tecnologia do Ambiente			50	27	50	27
Desenvolvimento Curricular pela Astronomia			6		6	0
Ecologia, Ambiente e Território			28	19	28	19
Engenharia Agronómica			31	11	31	11
Engenharia Geográfica			14	1	14	1
Engenharia Matemática			23	5	23	5
Ensino de Biologia e de Geologia no 3.º C do Ensino Básico e no Ensino Secundário			32	21	32	21
Ensino de Física e Química no 3º C. do Ensino Básico e no Ensino Secundário			32	13	32	13
Ensino de Matemática no 3.º C. do Ensino Básico e no Ensino Secundário			26	8	26	8
Física			20	13	20	13
Física e Química em Contexto Escolar			40	2	40	2
Física Médica			16	10	16	10
Fisiologia Molecular de Plantas			5	5	5	5
Genética Forense			17	9	17	9
Geologia			6	4	6	4
Geomateriais e Recursos Geológicos			8	1	8	1
Matemática			7	2	7	2
Matemática para Professores			31	4	31	4
Modelação, Análise e Optimização de Processos Industriais			13	3	13	3
Química			61	22	61	22
Recursos Biológicos Aquáticos			10	5	10	5
Sistemas de Informação Geográfica			2		2	0
Tecnologia, Ciência e Segurança Alimentar			16		16	0
Viticultura e Enologia			4	3	4	3
Faculdade de Ciências da Nutrição e da Alimentação			54	38	54	38
Alimentação Colectiva			19	17	19	17
Nutrição Clínica			35	21	35	21

	M		M2		Total	
	MF	PV_MF	MF	PV_MF	MF	PV_MF
Faculdade de Desporto			565	193	565	193
Actividade Física Adaptada			46	12	46	12
Actividade Física e Saúde			53	5	53	5
Actividade Física para a Terceira Idade			34	10	34	10
Comunicação e Desporto			15	12	15	12
Desenvolvimento Motor			12		12	0
Desporto para Crianças e Jovens			43	4	43	4
Ensino de Educação Física nos Ensinos Básico e Secundário			211	120	211	120
Gestão Desportiva			67	19	67	19
Treino de Alto Rendimento Desportivo			84	11	84	11
Faculdade de Direito			215	127	215	127
Direito			215	127	215	127
Faculdade de Economia			883	508	883	508
Análise de Dados e Sistemas de Apoio à Decisão			40	28	40	28
Contabilidade			66	33	66	33
Economia			61	49	61	49
Economia e Administração de Empresas			74	47	74	47
Economia e Gestão da Inovação			48	29	48	29
Economia e Gestão das Cidades			47	31	47	31
Economia e Gestão de Recursos Humanos			57	30	57	30
Economia e Gestão do Ambiente			39	30	39	30
Economia e Gestão Internacional			62	29	62	29
Finanças			98	54	98	54
Finanças e Fiscalidade			46	25	46	25
Gestão Comercial			81	36	81	36
Gestão de Serviços			30	30	30	30
Gestão e Economia de Serviços de Saúde			45	25	45	25
Marketing			82	30	82	30
Métodos Quantitativos em Economia e Gestão			7	2	7	2
Faculdade de Engenharia			478	183	478	183
Ciência da Informação			56	27	56	27
Design Industrial			38	17	38	17
Engenharia Biomédica			37	18	37	18
Engenharia de Minas e Geoambiente			23	7	23	7
Engenharia de Segurança e Higiene Ocupacionais			111	12	111	12
Engenharia de Serviços e Gestão			60	30	60	30
Inovação e Empreendedorismo Tecnológico			50	23	50	23
Multimédia			103	49	103	49

	M		M2		Total	
	MF	PV_MF	MF	PV_MF	MF	PV_MF
Faculdade de Farmácia			93	50	93	50
Análises Clínicas			29	21	29	21
Controlo de Qualidade			37	14	37	14
Tecnologia Farmacêutica			19	11	19	11
Toxicologia Analítica Clínica e Forense			8		8	0
Faculdade de Letras	13		1055	524	1068	524
Arqueologia			33	16	33	16
Ciências da Comunicação			94	52	94	52
Didáctica das Línguas Materna ou Estrangeiras e Supervisão Pedagógica em Línguas			11	11	11	11
Ensino de Filosofia no Ensino Secundário			29	15	29	15
Ensino de História e de Geografia no 3.º C. do Ensino Básico e no Ensino Secundário			24	18	24	18
Ensino de Inglês e de Alemão/Francês/Espanhol no 3.º C. Ensino Básico e no Ensino Secundário			49	33	49	33
Ensino de Inglês e de Alemão/Francês/Espanhol no Ensino Básico			10	5	10	5
Ensino de Português e de Línguas Clássicas no 3.º C do Ensino Básico e no Ensino Secundário			5	2	5	2
Ensino de Português no 3.º C Ensino Básico e Ensino Secundário e Língua Estrangeira no Ensino Básico e no Ensino Secundário			72	36	72	36
Estudos Africanos	4				4	0
Estudos Alemães			5	1	5	1
Estudos Anglo-Americanos			56	16	56	16
Estudos Literários, Culturais e Interartes			61	23	61	23
Filosofia			52	25	52	25
História Contemporânea	1		35	23	36	23
História da Arte Portuguesa			61	25	61	25
História da Educação	2				2	0
História e Educação			18	4	18	4
História e Património			31	28	31	28
História Medieval e do Renascimento			24	11	24	11
História, Relações Internacionais e Cooperação			34	23	34	23
Linguística	2		18	8	20	8
Museologia			30	3	30	3
Português Língua Segunda/Língua Estrangeira			29	15	29	15
Riscos, Cidades e Ordenamento do Território			52	22	52	22
Sistemas de Informação Geográfica e Ordenamento do Território			63	28	63	28
Sociologia			73	24	73	24
Sociologia: Sociedade Portuguesa Contemporânea, Estruturas e Dinâmicas	2				2	0

	M		M2		Total	
	MF	PV_MF	MF	PV_MF	MF	PV_MF
Texto Dramático	2				2	0
Tradução e Serviços Linguísticos			59	30	59	30
Turismo			27	27	27	27
Faculdade de Medicina	1		497	211	498	211
Bioética			57		57	0
Ciências Forenses			51	30	51	30
Cirurgia Ortognática e Ortodontia			15	12	15	12
Comunicação Clínica			15	15	15	15
Cuidados Paliativos			25	25	25	25
Educação para a Saúde			24	24	24	24
Epidemiologia			43	15	43	15
Evidência e Decisão em Saúde			36	27	36	27
Informática Médica			85	31	85	31
Medicina de Emergência	1				1	0
Medicina e Oncologia Molecular			16		16	0
Psiquiatria e Saúde Mental			33		33	0
Saúde Pública			90	25	90	25
Sociologia e Saúde			7	7	7	7
Faculdade de Medicina Dentária			35		35	0
Cirurgia Oral			4		4	0
Implantologia Oral			4		4	0
Oclusão, ATM e Dor Orofacial			4		4	0
Odontopediatria			4		4	0
Ortodontia			4		4	0
Periodontologia			4		4	0
Prótese Fixa Implantar e Convencional			6		6	0
Reabilitação Oral			5		5	0
Faculdade de Psicologia e de Ciências da Educação			292	153	292	153
Ciências da Educação			129	66	129	66
Educação e Formação de Adultos			20	20	20	20
Ensino de Artes Visuais no 3.º Ciclo do Ensino Básico e Ensino Secundário			42	27	42	27
Estudos de Desenvolvimento em Ciências Sociais e Educacionais			5		5	0
Temas de Psicologia			96	40	96	40
Instituto de Ciências Biomédicas Abel Salazar	1		299	120	300	120
Aconselhamento Genético			6	6	6	6
Ciências de Enfermagem			84	25	84	25
Ciências do Mar - Recursos Marinhos			31	19	31	19
Ciências do Serviço Social	1				1	0
Contaminação e Toxicologia Ambientais			24	11	24	11

	M		M2		Total	
	MF	PV_MF	MF	PV_MF	MF	PV_MF
Medicina de Catástrofe			8		8	0
Medicina Legal			60	21	60	21
Medicina Tradicional Chinesa			23	14	23	14
Oncologia			63	24	63	24
Total U.Porto	16	0	5390	2509	5406	2509

Fonte: FAC – RAIDES/DIMAS

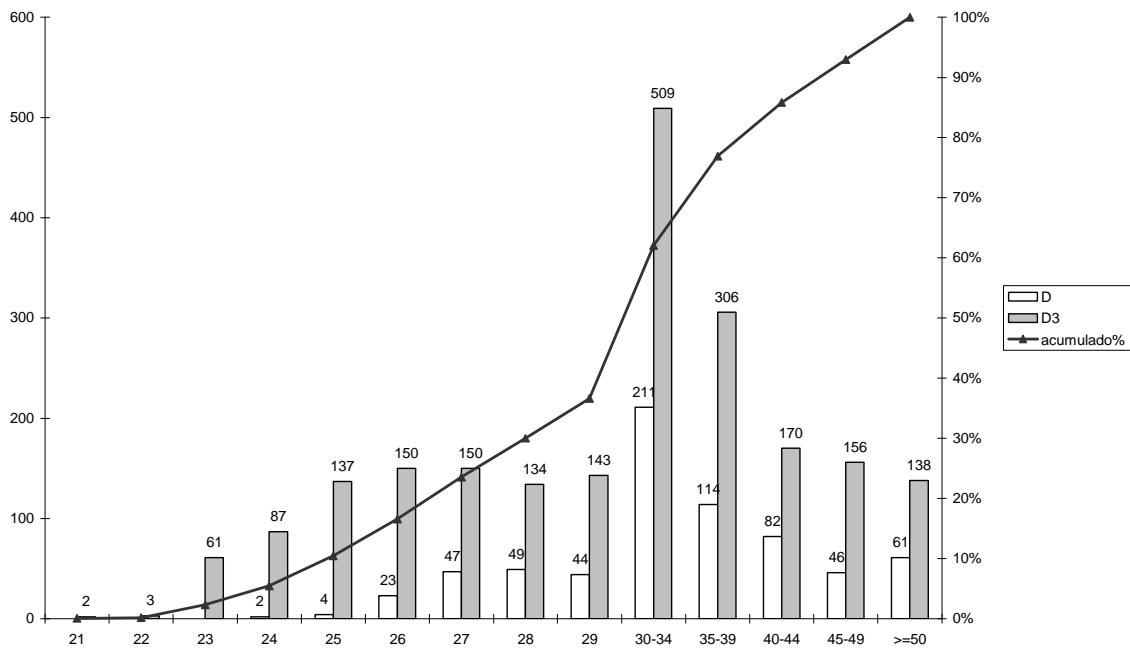
Inscritos em doutoramento e 3º ciclo em 2009/2010

Quadro 21: Nº de inscritos em doutoramento e 3º ciclo, por género e faculdade (2009)

	D		D3		Total	
	M	MF	M	MF	M	MF
Faculdade de Arquitectura	4	6	25	44	29	50
Faculdade de Belas-Artes	19	32			19	32
Faculdade de Ciências	93	183	74	184	167	367
Faculdade de Ciências da Nutrição e Alimentação	3	9		8	3	17
Faculdade de Desporto			80	158	80	158
Faculdade de Direito	2	6	3	6	5	12
Faculdade de Economia	22	42	39	82	61	124
Faculdade de Engenharia	65	90	358	553	423	643
Faculdade de Farmácia	3	19	19	87	22	106
Faculdade de Letras	12	41	129	352	141	393
Faculdade de Medicina	38	89	103	236	141	325
Faculdade de Medicina Dentária	1	1	2	11	3	12
Faculdade de Psicologia e de Ciências da Educação	23	76	39	182	62	258
Instituto de Ciências Biomédicas de Abel Salazar	33	89	70	243	103	332
Total U.Porto	318	683	941	2146	1259	2829

Fonte: FAC – RAIDES/DIMAS

Figura 8: Nº de inscritos em doutoramento e 3º ciclo, por idade (2009)



Quadro 22: N° de inscritos em doutoramento e 3º ciclo, por nacionalidade e faculdade (2009)

	FAUP	FBAUP	FCUP	FCNAUP	FADEUP	FDUP	FEP	FEUP	FFUP	FLUP	FMUP	FMDUP	FPCEUP	ICBAS	Total U.Porto
Portugal	47	32	315	13	108	11	112	530	99	338	289	12	230	316	2452
Brasil	1		10	3	43		6	43	4	26	29		14	2	181
Irão (República Islâmica)			7					11		1					19
Espanha	1		1		1			2		1	2			4	12
Itália	1							2	1	4				2	10
Turquia			4					3		3					10
Alemanha			3					2		3				1	9
Angola							1			2	2		3	1	9
Índia			2			1		6							9
França			1				1	1		2			3		8
Moçambique			1					1		3	2		1		8
Cabo Verde			1							2	1		3		7
China			3				1	3							7
Cuba			2					2	2				1		7
Tailândia					3								1	3	7
Venezuela			3					4							7
Roménia			1					3		1			1		6
Paquistão			1					3							4
Reino Unido			1							3					4
Colômbia			1					2							3
Peru			1		1			1							3
Rússia (Federação da)			1				2								3
Anguila										2					2
Áustria								1						1	2
Bangladesh								2							2
Bélgica			1							1					2
Bielorrússia					1			1							2
Chile			1										1		2
Croácia								2							2

	FAUP	FBAUP	FCUP	FCNAUP	FADEUP	FDUP	FEP	FEUP	FFUP	FLUP	FMUP	FMDUP	FPCEUP	ICBAS	Total U.Porto
Estados Unidos			1											1	2
Grécia								2							2
Nigéria								2							2
Polónia				1				1							2
Suiça								1		1					2
Austrália			1												1
Bulgária								1							1
Congo														1	1
Egipto								1							1
Equador								1							1
Eslováquia			1												1
Honduras								1							1
Indonésia								1							1
Israel					1										1
Líbia (Jamahiriya Árabe da)			1												1
Macedónia								1							1
México								1							1
Moldova							1								1
Países Baixos			1												1
São Tomé e Príncipe								1							1
Sérvia								1							1
Síria (República Árabe da)								1							1
Território Palestino Ocupado								1							1
Zâmbia			1												1
Zimbabwe								1							1
Total	50	32	367	17	158	12	124	643	106	393	325	12	258	332	2829
<i>estrangeiros</i>	3	0	52	4	50	1	12	113	7	55	36	0	28	16	377
%	6%	0%	14%	24%	32%	8%	10%	18%	7%	14%	11%	0%	11%	5%	13%

Fonte: FAC – RAIDES/DIMAS

Quadro 23: N° de inscritos em doutoramento e 3º ciclo, por país de conclusão de habilitação anterior (2009)

	D	D3	Total U.Porto
Portugal	632	1851	2483
Brasil	21	145	166
Reino Unido	6	14	20
Espanha	3	15	18
Irão (República Islâmica)		15	15
Itália	4	5	9
Turquia	1	8	9
Índia		8	8
Tailândia		7	7
Venezuela		6	6
China		5	5
Cuba	1	4	5
Estados Unidos	2	3	5
França	2	3	5
Roménia	1	3	4
Alemanha		3	3
Grécia	1	2	3
Países Baixos		3	3
Paquistão		3	3
Angola	1	1	2
Bangladesh		2	2
Bielorrússia		2	2
Croácia		2	2
Malásia		2	2
Nigéria		2	2
Polónia		2	2
Rússia (Federação da)		2	2
Suécia		2	2
Áustria		1	1
Bélgica	1		1
Bulgária		1	1
Cabo Verde	1		1
Chile	1		1
Colômbia		1	1
Dinamarca		1	1
Egipto		1	1
Eslováquia		1	1
Honduras		1	1
Indonésia		1	1
Israel		1	1

	D	D3	Total U.Porto
Líbia (Jamahiriya Árabe da)		1	1
Macedónia		1	1
México		1	1
Moçambique		1	1
Peru		1	1
São Tomé e Príncipe		1	1
Sérvia		1	1
Síria (República Árabe da)		1	1
Suiça		1	1
Território Palestino Ocupado		1	1
Zâmbia		1	1
(outro/não disponível)	6	6	12
Total U.Porto	683	2146	2829

Fonte: FAC – RAIDES/DIMAS

Quadro 24: Nº de inscritos em doutoramento e 3º ciclo, por género e ciclo de estudos/ramo de conhecimento (2009)

	D		D3		Total		
	M	MF	M	MF	M	%	MF
Faculdade de Arquitectura	4	6	25	44	29	58%	50
Arquitectura	4	6	25	44	29	58%	50
Faculdade de Belas-Artes	19	32			19	59%	32
Ciências da Arte	1	4			1	25%	4
Desenho	3	6			3	50%	6
Design de Comunicação	12	17			12	71%	17
Escultura		1			0	0%	1
Pintura	3	4			3	75%	4
Faculdade de Ciências	93	183	74	184	167	46%	367
Arquitectura Paisagista	1	2			1	50%	2
Astronomia	2	3	10	14	12	71%	17
Biodiversidade, Genética e Evolução			9	18	9	50%	18
Biologia	16	50	4	15	20	31%	65
Biologia de Plantas			1	10	1	10%	10
Ciência de Computadores			2	3	2	67%	3
Ciências Agrárias		5			0	0%	5
Ciências de Computadores	17	20			17	85%	20
Ciências e Tecnologia do Ambiente	2	5	1	1	3	50%	6
Engenharia Geográfica	4	4	2	2	6	100%	6
Ensino e Divulgação das Ciências			4	11	4	36%	11
Física	21	29	2	6	23	66%	35
Geociências			3	9	3	33%	9
Geologia	8	11			8	73%	11

	D		D3		Total		
	M	MF	M	MF	M	%	MF
Informática	1	1	1	1	2	100%	2
Interdisciplinar de Ciências	1	5			1	20%	5
Matemática	4	12	10	19	14	45%	31
Matemática Aplicada	3	7	15	45	18	35%	52
Química	13	29	10	30	23	39%	59
Faculdade de Ciências da Nutrição e da Alimentação	3	9		8	3	18%	17
Ciências da Nutrição	1	1			1	100%	1
Ciências do Consumo Alimentar e Nutrição				8	0	0%	8
Nutrição Humana	2	8			2	25%	8
Faculdade de Desporto			80	158	80	51%	158
Actividade Física e Saúde			19	48	19	40%	48
Ciências do Desporto			61	110	61	55%	110
Faculdade de Direito	2	6	3	6	5	42%	12
Criminologia			1	1	1	100%	1
Direito	2	6	2	5	4	36%	11
Faculdade de Economia	22	42	39	82	61	49%	124
Ciências Empresariais	9	26	22	51	31	40%	77
Economia	13	16	17	31	30	64%	47
Faculdade de Engenharia	65	90	358	553	423	66%	643
Engenharia Biomédica			10	41	10	24%	41
Engenharia Civil	26	41	57	82	83	67%	123
Engenharia de Minas e Georrecursos			1	1	1	100%	1
Engenharia do Ambiente			9	27	9	33%	27
Engenharia e Gestão de Transportes			7	12	7	58%	12
Engenharia Electrotécnica e de Computadores	16	19	60	70	76	85%	89
Engenharia Física			3	3	3	100%	3
Engenharia Industrial e Gestão	1	2	11	27	12	41%	29
Engenharia Informática			62	79	62	78%	79
Engenharia Mecânica	9	9	44	55	53	83%	64
Engenharia Metalúrgica e de Materiais			3	6	3	50%	6
Engenharia Química e Biológica	13	19	26	69	39	44%	88
Líderes para as Indústrias Tecnológicas			11	15	11	73%	15
Media Digitais			14	17	14	82%	17
Sistemas Sustentáveis de Energia			17	23	17	74%	23
Telecomunicações			23	26	23	88%	26
Faculdade de Farmácia	3	19	19	87	22	21%	106
Bioquímica	1	5			1	20%	5
Ciências Farmacêuticas			19	87	19	22%	87
Farmacognosia		1			0	0%	1

	D		D3		Total		
	M	MF	M	MF	M	%	MF
Farmacologia		1			0	0%	1
Microbiologia		2			0	0%	2
Nutrição e Química dos Alimentos		1			0	0%	1
Química Analítica	2	6			2	33%	6
Química Farmacêutica		3			0	0%	3
Faculdade de Letras	12	41	129	352	141	36%	393
Arqueologia			4	10	4	40%	10
Crítica Textual e Crítica Genética				3	0	0%	3
Didática das Línguas				12	0	0%	12
Estudos Alemães			1	4	1	25%	4
Estudos Anglo-Americanos			5	16	5	31%	16
Filosofia		2	19	40	19	45%	42
Geografia			12	25	12	48%	25
Geografia Humana		1			0	0%	1
História			31	58	31	53%	58
História da Arte Portuguesa			12	26	12	46%	26
História Medieval e do Renascimento		1			0	0%	1
Informação e Comunicação em Plataformas Digitais			14	36	14	39%	36
Letras	12	37			12	32%	37
Linguística				11	0	0%	11
Literaturas e Culturas Românicas			10	55	10	18%	55
Museologia			3	8	3	38%	8
Sociologia			18	48	18	38%	48
Faculdade de Medicina	38	89	103	236	141	43%	325
Bioética			17	27	17	63%	27
Biologia Humana	12	36			12	33%	36
Biomedicina			3	19	3	16%	19
Ciências Cardiovasculares			7	12	7	58%	12
Ciências Forenses			11	30	11	37%	30
Investigação Clínica e em Serviços de Saúde			15	28	15	54%	28
Medicina	25	49	5	15	30	47%	64
Medicina e Oncologia Molecular			19	31	19	61%	31
Metabolismo - Clínica e Experimentação			9	20	9	45%	20
Neurociências			5	25	5	20%	25
Saúde Pública	1	4	12	29	13	39%	33
Faculdade de Medicina Dentária	1	1	2	11	3	25%	12
Anatomia Dentária e Genética Oro-Facial	1	1			1	100%	1
Medicina Dentária			2	11	2	18%	11

		D		D3		Total		
		M	MF	M	MF	M	%	MF
Faculdade de Psicologia e de Ciências da Educação		23	76	39	182	62	24%	258
	Ciências da Educação	10	27	17	71	27	28%	98
	Estudos Africanos			6	16	6	38%	16
	Psicologia	13	49	16	95	29	20%	144
Instituto de Ciências Biomédicas Abel Salazar		33	89	70	243	103	31%	332
	Biologia Básica e Aplicada			4	12	4	33%	12
	Ciência Animal			2	4	2	50%	4
	Ciências Biomédicas	16	36	25	101	41	30%	137
	Ciências de Enfermagem	1	6	3	11	4	24%	17
	Ciências do Mar e do Ambiente			2	14	2	14%	14
	Ciências do Meio Aquático		10			0	0%	10
	Ciências do Serviço Social		3			0	0%	3
	Ciências Médicas	7	9	12	26	19	54%	35
	Ciências Veterinárias	5	11	10	29	15	38%	40
	Gerontologia e Geriatria			6	21	6	29%	21
	Patologia e Genética Molecular			6	25	6	24%	25
	Saúde Mental	4	14			4	29%	14
Total U.Porto		318	683	941	2146	1259	45%	2829

Fonte: FAC – RAIDES/DIMAS

Quadro 25: N^o de inscritos e n^o de inscritos no 1^o ano pela 1^a vez em doutoramento e 3^o ciclo, por ciclo de estudos/ramo de conhecimento (2009)

		D		D3		Total	
		MF	PV_MF	MF	PV_MF	MF	PV_MF
Faculdade de Arquitectura		6		44	23	50	23
	Arquitectura	6		44	23	50	23
Faculdade de Belas-Artes		32				32	0
	Ciências da Arte	4				4	0
	Desenho	6				6	0
	Design de Comunicação	17				17	0
	Escultura	1				1	0
	Pintura	4				4	0
Faculdade de Ciências		183		184	85	367	85
	Arquitectura Paisagista	2				2	0
	Astronomia	3		14	6	17	6
	Biodiversidade, Genética e Evolução			18	7	18	7
	Biologia	50		15	4	65	4
	Biologia de Plantas			10	10	10	10
	Ciência de Computadores			3	1	3	1
	Ciências Agrárias	5				5	0
	Ciências de Computadores	20				20	0

		D		D3		Total	
		MF	PV_MF	MF	PV_MF	MF	PV_MF
	Ciências e Tecnologia do Ambiente	5		1	1	6	1
	Engenharia Geográfica	4		2	2	6	2
	Ensino e Divulgação das Ciências			11	11	11	11
	Física	29		6		35	0
	Geociências	0		9		9	0
	Geologia	11				11	0
	Informática	1		1		2	0
	Interdisciplinar de Ciências	5				5	0
	Matemática	12		19	15	31	15
	Matemática Aplicada	7		45	21	52	21
	Química	29		30	7	59	7
	Faculdade de Ciências da Nutrição e da Alimentação	9		8	8	17	8
	Ciências da Nutrição	1				1	0
	Ciências do Consumo Alimentar e Nutrição			8	8	8	8
	Nutrição Humana	8				8	0
	Faculdade de Desporto	0		158	62	158	62
	Actividade Física e Saúde			48	27	48	27
	Ciências do Desporto			110	35	110	35
	Faculdade de Direito	6		6	6	12	6
	Criminologia			1	1	1	1
	Direito	6		5	5	11	5
	Faculdade de Economia	42		82	36	124	36
	Ciências Empresariais	26		51	21	77	21
	Economia	16		31	15	47	15
	Faculdade de Engenharia	90		553	194	643	194
	Engenharia Biomédica			41	8	41	8
	Engenharia Civil	41		82	24	123	24
	Engenharia de Minas e Georrecursos			1	1	1	1
	Engenharia do Ambiente			27	9	27	9
	Engenharia e Gestão de Transportes			12	3	12	3
	Engenharia Electrotécnica e de Computadores	19		70	24	89	24
	Engenharia Física			3	1	3	1
	Engenharia Industrial e Gestão	2		27	5	29	5
	Engenharia Informática			79	26	79	26
	Engenharia Mecânica	9		55	16	64	16
	Engenharia Metalúrgica e de Materiais			6	3	6	3
	Engenharia Química e Biológica	19		69	16	88	16
	Líderes para as Indústrias Tecnológicas			15	9	15	9
	Media Digitais			17	16	17	16
	Sistemas Sustentáveis de Energia			23	7	23	7

		D		D3		Total	
		MF	PV_MF	MF	PV_MF	MF	PV_MF
	Telecomunicações			26	26	26	26
	Faculdade de Farmácia	19		87	30	106	30
	Bioquímica	5				5	0
	Ciências Farmacêuticas			87	30	87	30
	Farmacognosia	1				1	0
	Farmacologia	1				1	0
	Microbiologia	2				2	0
	Nutrição e Química dos Alimentos	1				1	0
	Química Analítica	6				6	0
	Química Farmacêutica	3				3	0
	Faculdade de Letras	41		352	135	393	135
	Arqueologia			10	2	10	2
	Crítica Textual e Crítica Genética			3	1	3	1
	Didática das Línguas			12	11	12	11
	Estudos Alemães			4	1	4	1
	Estudos Anglo-Americanos			16	5	16	5
	Filosofia	2		40	22	42	22
	Geografia			25	6	25	6
	Geografia Humana	1				1	0
	História			58	19	58	19
	História da Arte Portuguesa			26	10	26	10
	História Medieval e do Renascimento	1				1	0
	Informação e Comunicação em Plataformas Digitais			36	20	36	20
	Letras	37				37	0
	Linguística			11	5	11	5
	Literaturas e Culturas Românicas			55	15	55	15
	Museologia			8		8	0
	Sociologia			48	18	48	18
	Faculdade de Medicina	89		236	134	325	134
	Bioética			27	27	27	27
	Biologia Humana	36				36	0
	Biomedicina			19	19	19	19
	Ciências Cardiovasculares			12	12	12	12
	Ciências Forenses			30	12	30	12
	Investigação Clínica e em Serviços de Saúde			28	13	28	13
	Medicina	49		15	15	64	15
	Medicina e Oncologia Molecular			31	8	31	8
	Metabolismo - Clínica e Experimentação			20	12	20	12
	Neurociências			25	9	25	9

		D		D3		Total	
		MF	PV_MF	MF	PV_MF	MF	PV_MF
	Saúde Pública	4		29	7	33	7
	Faculdade de Medicina Dentária	1		11		12	0
	Anatomia Dentária e Genética Oro-Facial	1				1	0
	Medicina Dentária			11		11	0
	Faculdade de Psicologia e de Ciências da Educação	76		182	77	258	77
	Ciências da Educação	27		71	26	98	26
	Estudos Africanos			16	16	16	16
	Psicologia	49		95	35	144	35
	Instituto de Ciências Biomédicas Abel Salazar	89		243	106	332	106
	Biologia Básica e Aplicada			12	12	12	12
	Ciência Animal			4		4	0
	Ciências Biomédicas	36		101	36	137	36
	Ciências de Enfermagem	6		11	2	17	2
	Ciências do Mar e do Ambiente			14		14	0
	Ciências do Meio Aquático	10				10	0
	Ciências do Serviço Social	3				3	0
	Ciências Médicas	9		26	15	35	15
	Ciências Veterinárias	11		29	11	40	11
	Gerontologia e Geriatria			21	21	21	21
	Patologia e Genética Molecular			25	9	25	9
	Saúde Mental	14				14	0
	Total U.Porto	683		2146	896	2829	896

Fonte: FAC – RAIDES/DIMAS