

# Ensino

## \_ Estudantes Inscritos na U.Porto 2008

Universidade do Porto. Reitoria

Serviço de Melhoria Contínua. 17 de Junho de 2009

### Índice

<b>Estudantes inscritos na Universidade do Porto .....</b>	<b>3</b>
<b>Estudantes inscritos – Evolução 2004/2005 a 2008/2009 .....</b>	<b>3</b>
Quadro 1: Evolução 2004-2008 do nº de estudantes inscritos, por categoria de curso .....	3
Figura 1: Evolução 2004-2008 do nº de estudantes inscritos, por categoria de curso .....	3
Quadro 2: Evolução 2004-2008 do nº de estudantes inscritos em licenciatura, 1º ciclo e mestrado integrado, por faculdade/escola .....	4
Quadro 3: Evolução 2004-2008 do nº de estudantes inscritos em mestrado e 2º ciclo, por faculdade/escola .....	4
Quadro 4: Evolução 2004-2008 do nº de estudantes inscritos em especialização, por faculdade/escola .	5
Quadro 5: Evolução 2004-2008 do nº de estudantes inscritos em doutoramento e 3º ciclo, por faculdade/escola .....	5
<b>Inscritos em 2008/2009 .....</b>	<b>6</b>
Quadro 6: Nº de inscritos em 2008, por categoria de curso e faculdade/escola .....	6
Figura 2: Proporção de inscritos em 2008, por género e categoria de curso .....	6
Figura 3: Proporção de inscritos em 2008, por nacionalidade e categoria de curso .....	7
Quadro 7: Nº de inscritos em 2008, por nacionalidade e categoria de curso .....	7
Quadro 8: Nº de novos inscritos em 2008, por categoria de curso e faculdade/escola .....	9
Quadro 9: Nº de inscritos em 2008 no 1º ano pela 1ª vez, por categoria de curso e faculdade/escola ...	10
<b>Inscritos em licenciatura, 1º ciclo e mestrado integrado em 2008/2009 .....</b>	<b>10</b>
Quadro 10: Nº de inscritos em licenciatura, 1º ciclo e mestrado integrado, por género e faculdade/escola (2008) .....	10
Figura 4: Nº de inscritos em licenciatura, 1º ciclo e mestrado integrado, por idade (2008) .....	11
Quadro 11: Nº de novos inscritos em licenciatura, 1º ciclo e mestrado integrado, por regime de ingresso em 2008 .....	11
Quadro 12: Nº de inscritos em licenciatura, 1º ciclo e mestrado integrado, por nacionalidade e faculdade/escola (2008) .....	12

Quadro 13: N° de inscritos em licenciatura, 1º ciclo e mestrado integrado, por país de conclusão de habilitação anterior (2008).....	14
Quadro 14: N° de inscritos em licenciatura, 1º ciclo e mestrado integrado, por género e curso (2008)...	15
Figura 5: Proporção de inscritos em licenciatura, 1º ciclo e mestrado integrado, no ano $n$ de curso com $n$ , $n+1$ , $n+2$ e $n+3$ ou mais inscrições (2008) .....	17
Quadro 15: N° de inscritos, n° de inscritos no 1º ano pela 1ª vez e proporção de inscritos no ano N com N inscrições em licenciatura, 1º ciclo e mestrado integrado, por curso (2008) .....	18
<b>Inscritos em mestrado e 2º ciclo em 2008/2009 .....</b>	<b>20</b>
Quadro 16: N° de inscritos em mestrado e 2º ciclo, por género e faculdade/escola (2008).....	20
Figura 6: N° de inscritos em mestrado e 2º ciclo, por idade (2008).....	21
Quadro 17: N° de inscritos em mestrado e 2º ciclo, por nacionalidade e faculdade/escola (2008).....	22
Quadro 18: N° de inscritos em mestrado e 2º ciclo, por país de conclusão de habilitação anterior (2008) .....	24
Quadro 19: N° de inscritos em mestrado e 2º ciclo, por género e curso (2008).....	25
Quadro 20: N° de inscritos e n° de inscritos no 1º ano pela 1ª vez em mestrado e 2º ciclo, por curso (2008).....	30
<b>Inscritos em especialização em 2008/2009 .....</b>	<b>36</b>
Quadro 21: N° de inscritos em especialização, por género e faculdade/escola (2008).....	36
Figura 7: N° de inscritos em especialização, por idade (2008).....	37
Quadro 22: N° de inscritos em especialização, por nacionalidade e faculdade/escola (2008).....	37
Quadro 23: N° de inscritos em especialização, por país de conclusão de habilitação anterior (2008).....	37
Quadro 24: N° de inscritos em especialização, por género e curso (2008).....	38
Quadro 25: N° de inscritos e n° de inscritos no 1º ano pela 1ª vez em especialização, por curso (2008).....	39
<b>Inscritos em doutoramento e 3º ciclo em 2008/2009 .....</b>	<b>40</b>
Quadro 26: N° de inscritos em doutoramento e 3º ciclo, por género e faculdade/escola (2008).....	40
Figura 8: N° de inscritos em doutoramento e 3º ciclo, por idade (2008).....	40
Quadro 27: N° de inscritos em doutoramento e 3º ciclo, por nacionalidade e faculdade/escola (2008)...	41
Quadro 28: N° de inscritos em doutoramento e 3º ciclo, por país de conclusão de habilitação anterior (2008).....	43
Quadro 29: N° de inscritos em doutoramento e 3º ciclo, por género e curso/ramo de conhecimento (2008) .....	44
Quadro 30: N° de inscritos e n° de inscritos no 1º ano pela 1ª vez em doutoramento e 3º ciclo, por curso/ramo de conhecimento (2008).....	47
<b>Fontes .....</b>	<b>50</b>

## Estudantes inscritos na Universidade do Porto

Os dados referem-se à situação em 31 de Dezembro de cada ano lectivo. Assim, como exemplo, os dados identificados como de 2008 são os referentes ao ano lectivo de 2008-2009, em 31 de Dezembro de 2008.

Excepto quando indicado, os dados apresentados têm como fonte o Serviço de Formação e Organização Académica da Reitoria da Universidade do Porto – Resposta da U.Porto ao Inquérito ao Registo de Alunos Inscritos e Diplomados do Ensino Superior (RAIDES/DIMAS).

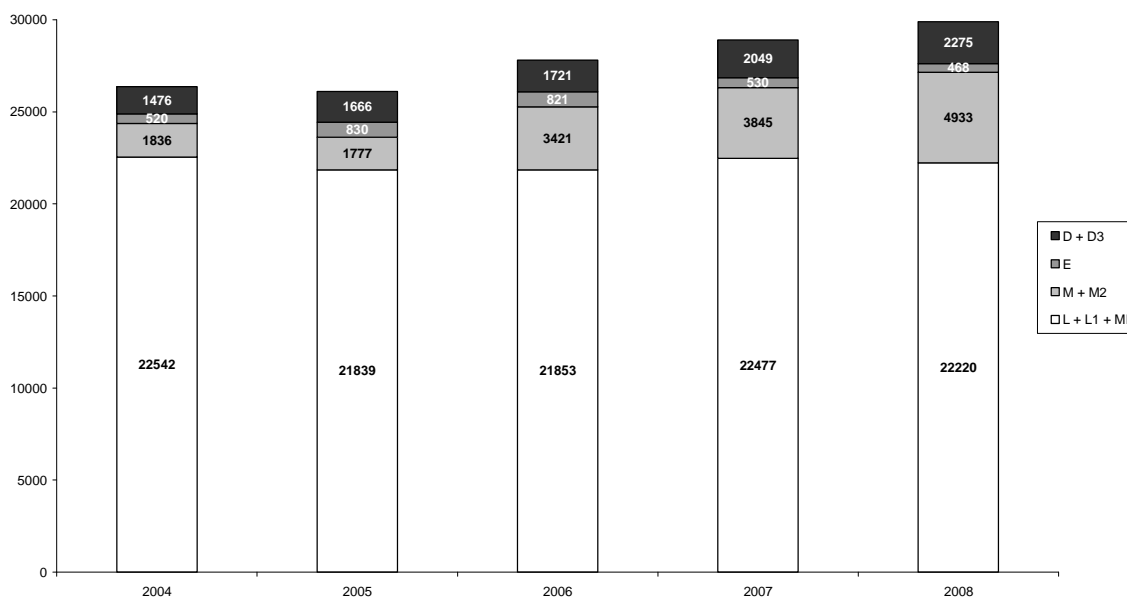
## Estudantes inscritos – Evolução 2004/2005 a 2008/2009

Quadro 1: Evolução 2004-2008 do nº de estudantes inscritos, por categoria de curso

	2004	2005	2006	2007	2008	Diferença relativa 2008/2004
Licenciatura, 1º ciclo e mestrado integrado	22542*	21839*	21853*	22477	22220	-1%
<i>Licenciatura e 1º ciclo</i>	22542*	21839*	17273*	11977	10015	--
<i>Mestrado Integrado</i>			4580*	10500	12205	--
Mestrado e 2º ciclo	1836*	1777*	3421	3845	4933	169%
Especialização	520*	830*	821*	530	468	-10%
Doutoramento e 3º ciclo	1476	1666*	1721*	2049	2275	54%
<b>Total U.Porto</b>	<b>26374</b>	<b>26112</b>	<b>27816</b>	<b>28901</b>	<b>29896</b>	<b>13%</b>

Fontes: FAC – RAIDES/DIMAS excepto \*; \*: OCES – DIMAS (M)

Figura 1: Evolução 2004-2008 do nº de estudantes inscritos, por categoria de curso



Quadro 2: Evolução 2004-2008 do nº de estudantes inscritos em licenciatura, 1º ciclo e mestrado integrado, por faculdade/escola

	2004 *	2005*	2006 *		2007		2008		Diferença relativa 2008/2004	
			L + L1	L + L1 + MI	L + L1	L + L1 + MI	L + L1	L + L1 + MI	(1)	(2)
							(1)	(2)	(1)	(2)
FAUP	1084	1092	1044	1044	1010	1010	74	935	-93%	-14%
FBAUP	725	691	698	698	681	681	612	612	-16%	-16%
FCUP	3066	2989	2884	2884	2555	2846	2305	2663	-25%	-13%
FCNAUP	314	313	346	346	373	373	395	395	26%	26%
FADEUP	789	779	796	796	828	828	907	907	15%	15%
FDUP	696	718	777	777	743	743	817	817	17%	17%
FEP	2497	2378	2257	2257	2153	2153	2101	2101	-16%	-16%
FEUP	5164	5034	556	5136	85	5669	82	5825	-98%	13%
FFUP	839	904	983	983	0	1029	0	1133	-100%	35%
FLUP	3673	3130	2992	2992	2968	2968	2395	2395	-35%	-35%
FMUP	1229	1315	1376	1376	0	1458	0	1554	-100%	26%
FMDUP	348	349	341	341	91	404	39	436	-89%	25%
FPCEUP	964	916	903	903	233	896	205	910	-79%	-6%
ICBAS	1154	1231	1320	1320	257	1419	83	1537	-93%	33%
<b>Total U.Porto</b>	<b>22542</b>	<b>21839</b>	<b>17273</b>	<b>21853</b>	<b>11977</b>	<b>22477</b>	<b>10015</b>	<b>22220</b>	<b>-56%</b>	<b>-1%</b>

Fontes: FAC – RAIDES/DIMAS excepto \*; \*\*: OCES – DIMAS (M)

Quadro 3: Evolução 2004-2008 do nº de estudantes inscritos em mestrado e 2º ciclo, por faculdade/escola

	2004*	2005*	2006	2007	2008	Dif. relativa 2008/2004
FAUP	33	2	37	32	18	-45%
FBAUP	20	38	147	157	153	665%
FCUP	247	254	384	524	684	177%
FCNAUP	42	24	34	40	42	0%
FADEUP	148	190	397	347	459	210%
FDUP	0	0	0	0	140	--
FEP	190	202	340	396	641	237%
FEUP	277	310	591	542	571	106%
FFUP	31	30	56	101	88	184%
FLUP	311	171	174	493	841	170%
FMUP	199	195	490	508	434	118%
FMDUP	16	22	12	21	47	194%
FPCEUP	133	139	331	402	471	254%
ICBAS	122	149	356	234	344	182%
EGP	67	51	72	48	0	--
<b>Total U.Porto</b>	<b>1836</b>	<b>1777</b>	<b>3421</b>	<b>3845</b>	<b>4933</b>	<b>169%</b>

Fontes: FAC – RAIDES/DIMAS excepto \*; \*\*: OCES – DIMAS (M)

Quadro 4: Evolução 2004-2008 do nº de estudantes inscritos em especialização, por faculdade/escola

	2004*	2005*	2006*	2007	2008	Dif. relativa 2008/2004
FAUP	0	0	0	0	0	--
FBAUP	0	0	0	0	0	--
FCUP	11	48	48	0	10	-9%
FCNAUP	0	0	0	0	0	--
FADEUP	0	0	0	0	0	--
FDUP	120	123	128	69	30	-75%
FEP	0	0	0	0	0	--
FEUP	146	121	96	16	26	-82%
FFUP	10	16	25	0	0	--
FLUP	66	323	297	193	153	132%
FMUP	147	157	191	195	178	21%
FMDUP	4	6	4	8	4	0%
FPCEUP	16	36	32	49	0	--
ICBAS	0	0	0	0	67	--
<b>Total U.Porto</b>	<b>520</b>	<b>830</b>	<b>821</b>	<b>530</b>	<b>468</b>	<b>-10%</b>

Fontes: FAC – RAIDES/DIMAS excepto \*; \*: OCES – DIMAS (M)

Quadro 5: Evolução 2004-2008 do nº de estudantes inscritos em doutoramento e 3º ciclo, por faculdade/escola

	2004	2005*	2006*	2007	2008	Dif. relativa 2008/2004
FAUP	38	29	26	20	47	24%
FBAUP	0	13	19	32	35	--
FCUP	205	209	255	253	291	42%
FCNAUP	7	11	9	12	12	71%
FADEUP	70	86	84	116	128	83%
FDUP	10	12	11	12	11	10%
FEP	75	74	93	97	117	56%
FEUP	436	363	395	503	500	15%
FFUP	56	66	76	77	85	52%
FLUP	45	189	150	211	332	638%
FMUP	110	162	151	241	191	74%
FMDUP	13	16	19	20	19	46%
FPCEUP	161	195	148	164	198	23%
ICBAS	250	241	285	291	309	24%
<b>Total U.Porto</b>	<b>1476</b>	<b>1666</b>	<b>1721</b>	<b>2049</b>	<b>2275</b>	<b>54%</b>

Fontes: FAC – RAIDES/DIMAS excepto \*; \*: OCES – DIMAS (M)

## Inscritos em 2008/2009

Quadro 6: N° de inscritos em 2008, por categoria de curso e faculdade/escola

	L	L1	MI	M	M2	E	D	D3	Total	%
FAUP	74		861	18			12	35	1000	3%
FBAUP		612		2	151		35		800	3%
FCUP	218	2087	358	2	682	10	205	86	3648	12%
FCNAUP		395		16	26		12		449	2%
FADEUP	291	616		215	244		111	17	1494	5%
FDUP	7	810			140	30	11		998	3%
FEP	524	1577		125	516		65	52	2859	10%
FEUP	5	77	5743	140	431	26	188	312	6922	23%
FFUP			1133	14	74		85		1306	4%
FLUP	40	2355		78	763	153	151	181	3721	12%
FMUP			1554	3	431	178	91	100	2357	8%
FMDUP	39		397	11	36	4	19		506	2%
FPCEUP		205	705	122	349		126	72	1579	5%
ICBAS	3	80	1454	225	119	67	275	34	2257	8%
<b>Total U.Porto</b>	<b>1201</b>	<b>8814</b>	<b>12205</b>	<b>971</b>	<b>3962</b>	<b>468</b>	<b>1386</b>	<b>889</b>	<b>29896</b>	<b>100%</b>
	4%	29%	41%	3%	13%	2%	5%	3%	100%	

Fonte: FAC – RAIDES/DIMAS

Figura 2: Proporção de inscritos em 2008, por género e categoria de curso

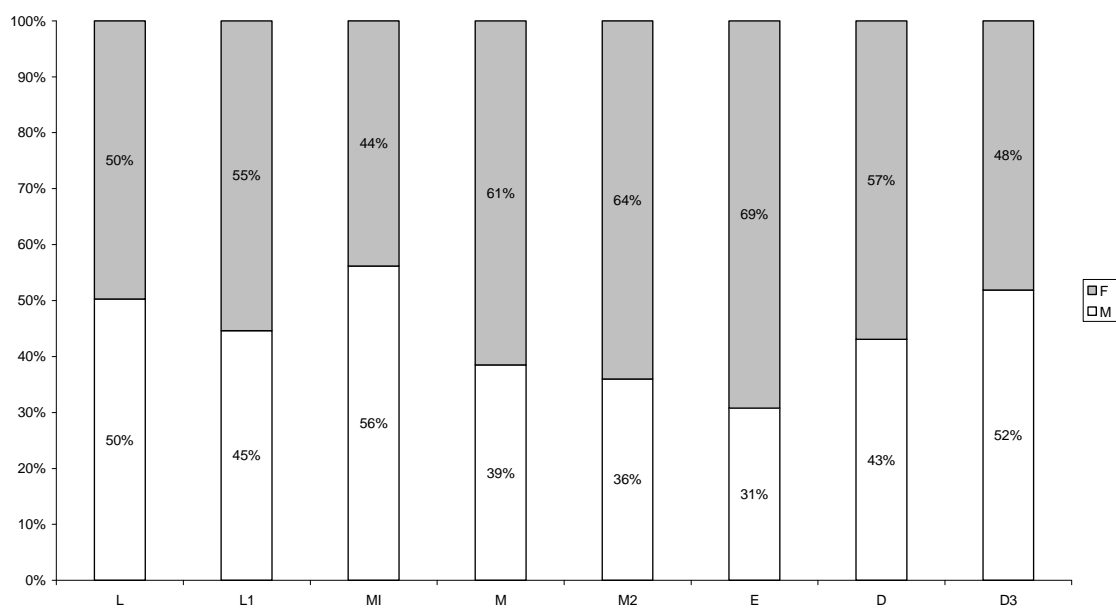
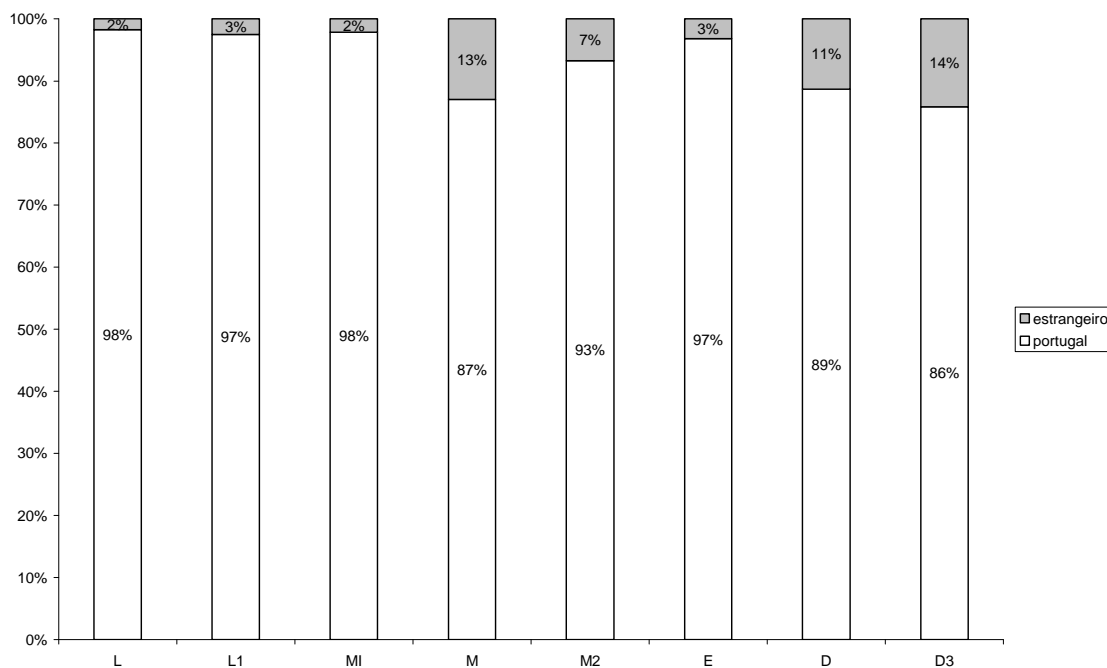


Figura 3: Proporção de inscritos em 2008, por nacionalidade e categoria de curso



Quadro 7: N° de inscritos em 2008, por nacionalidade e categoria de curso

	L	L1	MI	M	M2	E	D	D3	Total U.Porto
Portugal	1180	8593	11941	845	3694	453	1229	763	28698
Brasil	4	65	63	86	164	4	89	66	541
Cabo Verde	6	50	68	24	15	1	2		166
Angola	2	15	17	1	10		3	2	50
França	2	13	18	3	7		3	2	48
Espanha	1	3	7		4	7	10	5	37
Moçambique	2	4	8	1	12		5	3	35
São Tomé e Príncipe		6	14	1	6				27
Itália		2	4	1	5	1	4	3	20
Venezuela		4	8		6		1	1	20
Ucrânia		12	5						17
Alemanha	1	5	1	1	3		2	2	15
China		1	6	1	3		2	2	15
Guiné-Bissau		6	3	1	4	1			15
Rússia (Federação da)		6	3				3	1	13
Roménia				1	5		2	5	13
Estados Unidos		2	6		1		1	2	12
África do Sul		6	4						10
Suíça		3	5		1				9
Timor Leste	2	1	2		3				8

	L	L1	MI	M	M2	E	D	D3	Total U.Porto
Cuba							6	2	8
Polónia		1	2	1	2		1		7
Tailândia							6	1	7
Reino Unido		3	1		2				6
Índia			1				1	4	6
Bielorrússia		2	2				1		5
México					4			1	5
Turquia			1		1		2	1	5
Colômbia				2			1	2	5
Irão (República Islâmica)								5	5
Bulgária			4						4
Grécia						1		3	4
Israel			1					3	4
Argentina		1		1	1				3
Áustria							2	1	3
Bélgica							3		3
Luxemburgo			2		1				3
Paquistão							1	2	3
Países Baixos		1	1				1		3
Sérvia e Montenegro					2				2
Suazilândia		2							2
Finlândia		2							2
Austrália		1					1		2
Panamá			1	1					2
Bangladesh			1					1	2
Canadá			2						2
Moldova (República de)					2				2
Croácia								2	2
Coreia (República da)			1						1
Congo							1		1
Guiné			1						1
República Checa							1		1
Equador								1	1
Macau		1							
Síria (República Árabe da)								1	1
Senegal					1				1
Macedónia (Antiga República Jugoslava da)								1	1
Hungria		1							1



	L	L1	MI	M	M2	E	D	D3	Total U.Porto
Eslováquia							1		1
Suécia		1							1
Eslovénia					1				1
Indonésia								1	1
Argélia		1							1
Peru							1		1
Andorra					1				1
Quénia			1						1
Japão					1				1
(outro/não disponível)		1							1
<b>Total</b>	<b>1201</b>	<b>8814</b>	<b>12205</b>	<b>971</b>	<b>3962</b>	<b>468</b>	<b>1386</b>	<b>889</b>	<b>29896</b>

Fonte: FAC – RAIDES/DIMAS

Quadro 8: N° de novos inscritos em 2008, por categoria de curso e faculdade/escola

	L	L1	MI	M	M2	E	D	D3	Total	%
FAUP			173					35	208	2%
FBAUP		164			84				248	3%
FCUP	34	694	125		485	10	27	80	1455	16%
FCNAUP		108			16		1		125	1%
FADEUP	9	222			244				475	5%
FDUP		212			140	26			378	4%
FEP		395			461			52	908	10%
FEUP		16	1301	1	239	26		106	1689	18%
FFUP			349		33		7		389	4%
FLUP		768			540	152	12	85	1557	17%
FMUP			290		81	144	20	67	602	7%
FMDUP			134		36				170	2%
FPCEUP		76	185		132			53	446	5%
ICBAS		39	329	12	114	67	2	24	587	6%
<b>Total U.Porto</b>	<b>43</b>	<b>2694</b>	<b>2886</b>	<b>13</b>	<b>2605</b>	<b>425</b>	<b>69</b>	<b>502</b>	<b>9237</b>	<b>100%</b>
	0,5%	29%	31%	0,1%	28%	5%	1%	5%	100%	

Fonte: FAC – RAIDES/DIMAS

Quadro 9: Nº de inscritos em 2008 no 1º ano pela 1ª vez, por categoria de curso e faculdade/escola

	L	L1	MI	M	M2	E	D	D3	Total	%
FAUP			139					35	174	2%
FBAUP		160			44				204	3%
FCUP	34	656	108		330	10	27	80	1245	16%
FCNAUP		83			16		1		100	1%
FADEUP		177			244				421	5%
FDUP		207			140	26			373	5%
FEP		357			461			52	870	11%
FEUP		11	976		166	26		106	1285	16%
FFUP			195		26		7		228	3%
FLUP		741			451	152	12	85	1441	18%
FMUP			284		81	144	20	67	596	7%
FMDUP			92		36				128	2%
FPCEUP		76	140		132			53	401	5%
ICBAS		39	260	12	114	67	2	24	518	6%
<b>Total U.Porto</b>	<b>34</b>	<b>2507</b>	<b>2194</b>	<b>12</b>	<b>2241</b>	<b>425</b>	<b>69</b>	<b>502</b>	<b>7984</b>	<b>100%</b>
	0,4%	31%	27%	0,2%	28%	5%	1%	6%	100%	

Fonte: FAC – RAIDES/DIMAS

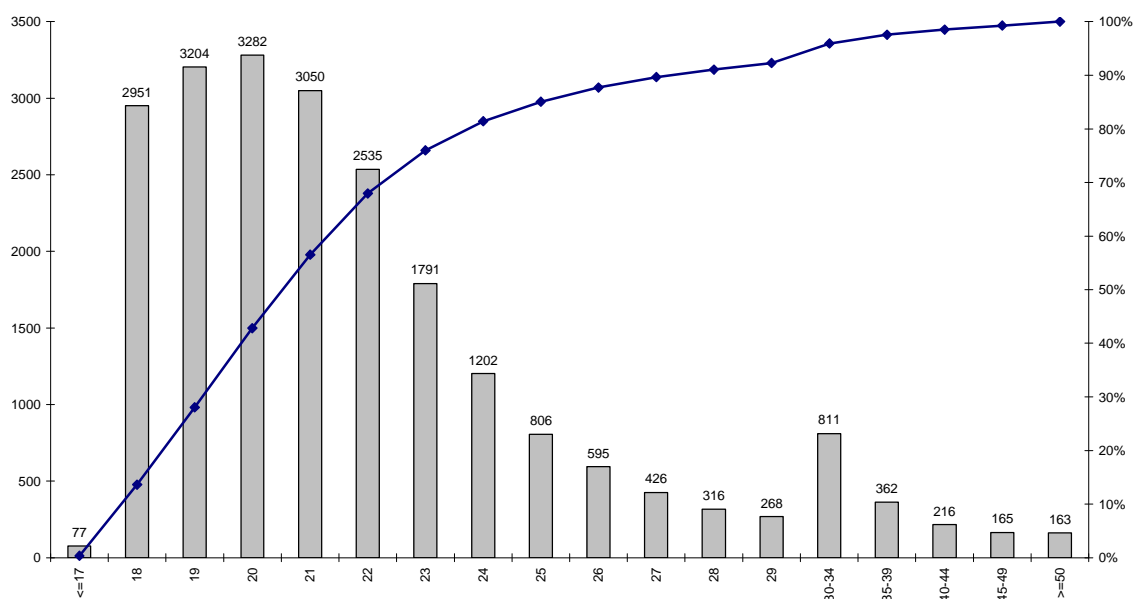
### Inscritos em licenciatura, 1º ciclo e mestrado integrado em 2008/2009

Quadro 10: Nº de inscritos em licenciatura, 1º ciclo e mestrado integrado, por género e faculdade/escola (2008)

	Licenciatura		Licenciatura 1º ciclo		Mestrado Integrado		Total	
	M	MF	M	MF	M	MF	M	MF
FAUP	44	74			390	861	434	935
FBAUP			228	612			228	612
FCUP	76	218	1011	2087	316	358	1403	2663
FCNAUP			51	395			51	395
FADEUP	205	291	440	616			645	907
FDUP	5	7	289	810			294	817
FEP	251	524	891	1577			1142	2101
FEUP	2	5	52	77	4563	5743	4617	5825
FFUP					283	1133	283	1133
FLUP	10	40	907	2355			917	2395
FMUP					575	1554	575	1554
FMDUP	10	39			109	397	119	436
FPCEUP			31	205	111	705	142	910
ICBAS	1	3	36	80	509	1454	546	1537
<b>Total U.Porto</b>	<b>604</b>	<b>1201</b>	<b>3936</b>	<b>8814</b>	<b>6856</b>	<b>12205</b>	<b>11396</b>	<b>22220</b>

Fonte: FAC – RAIDES/DIMAS

Figura 4: N° de inscritos em licenciatura, 1º ciclo e mestrado integrado, por idade (2008)



Quadro 11: N° de novos inscritos em licenciatura, 1º ciclo e mestrado integrado, por regime de ingresso em 2008

	L	L1	MI	Total
Concurso anual de acesso ao ensino superior (2008)	23	2143	1948	4114
Titulares de cursos médios e superiores	2	60	381	443
Mudança de curso	4	182	134	320
Transferência	4	90	208	302
Reingresso	9	53	144	206
Provas especialmente adequadas destinadas a avaliar a capacidade para a frequência do ensino superior dos maiores de 23 anos	1	134	34	169
Atletas com estatuto de alta competição		18	23	41
Bolseiros nacionais de países africanos de expressão portuguesa		13	9	22
Titulares de diploma de especialização tecnológica		1	4	5
Naturais e filhos de naturais de Timor Leste			1	1
<b>Total U.Porto</b>	<b>43</b>	<b>2694</b>	<b>2886</b>	<b>5623</b>

Fonte: FAC – RAIDES/DIMAS

Quadro 12: Nº de inscritos em licenciatura, 1º ciclo e mestrado integrado, por nacionalidade e faculdade/escola (2008)

	FAUP	FBAUP	FCUP	FCNAUP	FADEUP	FDUP	FEP	FEUP	FFUP	FLUP	FMUP	FMDUP	FPCEUP	ICBAS	Total U.Porto
Portugal	907	601	2597	386	893	801	2053	5660	1122	2320	1540	423	891	1520	21714
Brasil	5		16	5	12	2	8	36	6	26	3	3	5	5	132
Cabo Verde	9		13	2		6	22	44	3	9	3		9	4	124
Angola	1		3			1	1	13		7	2	3	1	2	34
França		1	9			1	1	17		3			1		33
São Tomé e Príncipe	1		2			3	1	5			3	1	1	3	20
Ucrânia	1	4	2				3	3		4					17
Moçambique	1		1			1	2	3		2	1	1	2		14
Venezuela								8		4					12
Espanha	2	1	3	1				1				2		1	11
África do Sul			4					4		2					10
Guiné-Bissau				1		2	2	1		1		1		1	9
Rússia (Federação da)			1		1		4	2	1						9
Estados Unidos	2	1	1					4							8
Suíça		1	1					4		2					8
Alemanha		1	1				1	1		3					7
China								5		1				1	7
Itália	2						1	2		1					6
Timor Leste	1						1			1	1	1			5
Bielorrússia								1		2	1				4
Bulgária	2		2												4
Reino Unido			1					1		2					4
Polónia			1							1		1			3
Canadá			1					1							2

	FAUP	FBAUP	FCUP	FCNAUP	FADEUP	FDUP	FEP	FEUP	FFUP	FLUP	FMUP	FMDUP	FPCEUP	ICBAS	Total U.Porto
Finlândia			1							1					2
Luxemburgo								2							2
Países Baixos		1						1							2
Suazilândia		1								1					2
Argélia							1								1
Argentina										1					1
Austrália			1												1
Bangladesh								1							1
Coreia (República da)	1														1
Guiné								1							1
Hungria										1					1
Índia								1							1
Israel									1						1
Macau			1												1
Panamá								1							1
Quênia								1							1
Suécia			1												1
Turquia								1							1
(outro/não disponível)					1										1
<b>Total</b>	<b>935</b>	<b>612</b>	<b>2663</b>	<b>395</b>	<b>907</b>	<b>817</b>	<b>2101</b>	<b>5825</b>	<b>1133</b>	<b>2395</b>	<b>1554</b>	<b>436</b>	<b>910</b>	<b>1537</b>	<b>22220</b>

Fonte: FAC – RAIDES/DIMAS

Quadro 13: Nº de inscritos em licenciatura, 1º ciclo e mestrado integrado, por país de conclusão de habilitação anterior (2008)

	L	L1	MI	Total U.Porto
Portugal	1190	8685	12011	21886
Brasil		44	49	93
Cabo Verde	6	46	41	93
Angola	1	4	13	18
Espanha	1	3	9	13
Moçambique	1	3	8	12
França		2	8	10
Timor Leste	1	3	4	8
Venezuela	1		7	8
Macau			7	7
São Tomé e Príncipe		2	4	6
Bélgica		2	3	5
Ucrânia		3	2	5
Polónia		1	3	4
Suíça		2	2	4
Alemanha		2	1	3
Canadá			3	3
China			3	3
Luxemburgo			3	3
Afeganistão			2	2
África do Sul		1	1	2
Bangladesh			2	2
Estados Unidos			2	2
Guiné-Bissau		2		2
Itália			2	2
Reino Unido		1	1	2
Argélia		1		1
Argentina		1		1
Aruba			1	1
Barém			1	1
Belize			1	1
Benin			1	1
Bolívia		1		1
Botswana		1		1
Bulgária			1	1
Catar			1	1
Colômbia			1	1
Coreia (República da)			1	1
Cuba			1	1
Irão (República Islâmica)			1	1

	L	L1	MI	Total U.Porto
Líbano		1		1
Nicarágua			1	1
Panamá			1	1
Porto Rico		1		1
Quênia			1	1
Rússia (Federação da)		1		1
Turquia			1	1
(outro/não disponível)		1		1
<b>Total</b>	<b>1201</b>	<b>8814</b>	<b>12205</b>	<b>22220</b>

Fonte: FAC – RAIDES/DIMAS

Quadro 14: N° de inscritos em licenciatura, 1º ciclo e mestrado integrado, por género e curso (2008)

	L		L1		MI		Total		
	M	MF	M	MF	M	MF	M	%	MF
<b>Faculdade de Arquitectura</b>	<b>44</b>	<b>74</b>			<b>390</b>	<b>861</b>	<b>434</b>	<b>46%</b>	<b>935</b>
Arquitectura	44	74			390	861	434	46%	935
<b>Faculdade de Belas-Artes</b>			<b>228</b>	<b>612</b>			<b>228</b>	<b>37%</b>	<b>612</b>
Artes Plásticas			145	365			145	40%	365
Design de Comunicação			83	247			83	34%	247
<b>Faculdade de Ciências</b>	<b>76</b>	<b>218</b>	<b>1011</b>	<b>2087</b>	<b>316</b>	<b>358</b>	<b>1403</b>	<b>53%</b>	<b>2663</b>
Arquitectura Paisagista	59	144					59	41%	144
Astronomia			47	68			47	69%	68
Biologia	1	3	173	486			174	36%	489
Biologia e Geologia (Ensino de)		1					0	0%	1
Bioquímica			85	242			85	35%	242
Ciência de Computadores		3	202	223			202	89%	226
Ciências de Engenharia			95	166			95	57%	166
Ciências e Tecnologia do Ambiente			66	141			66	47%	141
Engenharia Agronómica	1	2					1	50%	2
Engenharia de Redes e Sistemas Informáticos					268	298	268	90%	298
Engenharia Física					48	60	48	80%	60
Física	3	6	96	112			99	84%	118
Física e Química (Ensino de)	4	14					4	29%	14
Geologia		3	44	99			44	43%	102
Matemática	4	23	90	210			94	40%	233
Matemática Aplicada à Tecnologia	2	5					2	40%	5
Química	2	14	113	340			115	32%	354
<b>Faculdade de Ciências da Nutrição e Alimentação</b>			<b>51</b>	<b>395</b>			<b>51</b>	<b>13%</b>	<b>395</b>

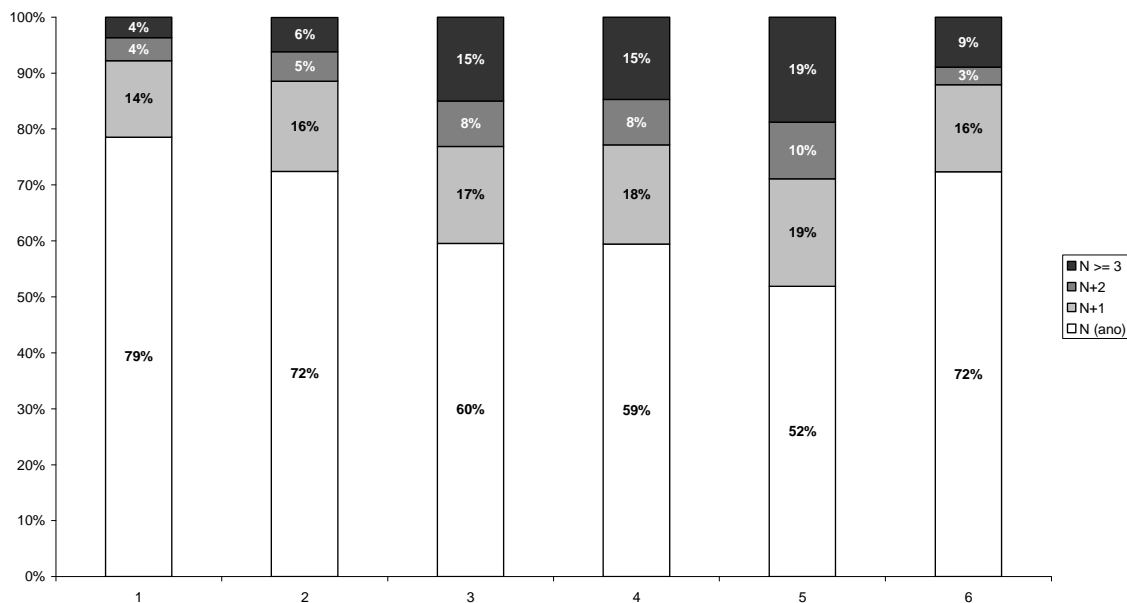
	L		L1		MI		Total		
	M	MF	M	MF	M	MF	M	%	MF
Ciências da Nutrição			51	395			51	13%	395
<b>Faculdade de Desporto</b>	<b>205</b>	<b>291</b>	<b>440</b>	<b>616</b>			<b>645</b>	<b>71%</b>	<b>907</b>
Ciências do Desporto			440	616			440	71%	616
Desporto e Educação Física	205	291					205	70%	291
<b>Faculdade de Direito</b>	<b>5</b>	<b>7</b>	<b>289</b>	<b>810</b>			<b>294</b>	<b>36%</b>	<b>817</b>
Criminologia			55	127			55	43%	127
Direito	5	7	234	683			239	35%	690
<b>Faculdade de Economia</b>	<b>251</b>	<b>524</b>	<b>891</b>	<b>1577</b>			<b>1142</b>	<b>54%</b>	<b>2101</b>
Economia	177	364	579	1031			756	54%	1395
Gestão	74	160	312	546			386	55%	706
<b>Faculdade de Engenharia</b>	<b>2</b>	<b>5</b>	<b>52</b>	<b>77</b>	<b>4563</b>	<b>5743</b>	<b>4617</b>	<b>79%</b>	<b>5825</b>
Bioengenharia					50	126	50	40%	126
Ciências de Engenharia - Engenharia de Minas e Geoambiente			52	77			52	68%	77
Engenharia Civil					1077	1433	1077	75%	1433
Engenharia de Minas e Geoambiente	2	5					2	40%	5
Engenharia do Ambiente					87	222	87	39%	222
Engenharia Electrotécnica e de Computadores					1378	1487	1378	93%	1487
Engenharia Industrial e Gestão					233	318	233	73%	318
Engenharia Informática e Computação					608	670	608	91%	670
Engenharia Mecânica					843	938	843	90%	938
Engenharia Metalúrgica e de Materiais					105	141	105	74%	141
Engenharia Química					182	408	182	45%	408
<b>Faculdade de Farmácia</b>					<b>283</b>	<b>1133</b>	<b>283</b>	<b>25%</b>	<b>1133</b>
Ciências Farmacêuticas					283	1133	283	25%	1133
<b>Faculdade de Letras</b>	<b>10</b>	<b>40</b>	<b>907</b>	<b>2355</b>			<b>917</b>	<b>38%</b>	<b>2395</b>
Arqueologia			78	138			78	57%	138
Ciência da Informação			58	152			58	38%	152
Ciências da Comunicação: Jornalismo, Assessoria, Multimédia			68	284			68	24%	284
Ciências da Linguagem			6	41			6	15%	41
Estudos Portugueses e Lusófonos			20	68			20	29%	68
Filosofia			100	222			100	45%	222
Geografia			165	284			165	58%	284
História			154	291			154	53%	291
História da Arte			44	132			44	33%	132
Línguas Aplicadas			23	80			23	29%	80
Línguas e Relações Internacionais			39	128			39	30%	128
Línguas, Literaturas e Culturas			93	350			93	27%	350



	L		L1		MI		Total		
	M	MF	M	MF	M	MF	M	%	MF
Sociologia	10	40	59	185			69	31%	225
<b>Faculdade de Medicina</b>					<b>575</b>	<b>1554</b>	<b>575</b>	<b>37%</b>	<b>1554</b>
Medicina					575	1554	575	37%	1554
<b>Faculdade de Medicina Dentária</b>	<b>10</b>	<b>39</b>			<b>109</b>	<b>397</b>	<b>119</b>	<b>27%</b>	<b>436</b>
Medicina Dentária	10	39			109	397	119	27%	436
<b>Faculdade de Psicologia e de Ciências da Educação</b>			<b>31</b>	<b>205</b>	<b>111</b>	<b>705</b>	<b>142</b>	<b>16%</b>	<b>910</b>
Ciências da Educação			31	205			31	15%	205
Psicologia					111	705	111	16%	705
<b>Instituto de Ciências Biomédicas de Abel Salazar</b>	<b>1</b>	<b>3</b>	<b>36</b>	<b>80</b>	<b>509</b>	<b>1454</b>	<b>546</b>	<b>36%</b>	<b>1537</b>
Ciências do Meio Aquático		1	36	80			36	44%	81
Medicina	1	2			372	1017	373	37%	1019
Medicina Veterinária					137	437	137	31%	437
<b>Total U.Porto</b>	<b>604</b>	<b>1201</b>	<b>3936</b>	<b>8814</b>	<b>6856</b>	<b>12205</b>	<b>11396</b>	<b>51%</b>	<b>22220</b>

Fonte: FAC – RAIDES/DIMAS

Figura 5: Proporção de inscritos em licenciatura, 1º ciclo e mestrado integrado, no ano  $n$  de curso com  $n$ ,  $n+1$ ,  $n+2$  e  $n+3$  ou mais inscrições (2008)



Quadro 15: Nº de inscritos, nº de inscritos no 1º ano pela 1ª vez e proporção de inscritos no ano N com N inscrições em licenciatura, 1º ciclo e mestrado integrado, por curso (2008)

	L		L1		MI		Total		N em N *
	MF	PV_MF	MF	PV_MF	MF	PV_MF	MF	PV_MF	%
<b>Faculdade de Arquitectura</b>	<b>74</b>				<b>861</b>	<b>139</b>	<b>935</b>	<b>139</b>	<b>56%</b>
Arquitectura	74				861	139	935	139	56%
<b>Faculdade de Belas-Artes</b>			<b>612</b>	<b>160</b>			<b>612</b>	<b>160</b>	<b>71%</b>
Artes Plásticas			365	103			365	103	64%
Design de Comunicação			247	57			247	57	82%
<b>Faculdade de Ciências</b>	<b>218</b>	<b>34</b>	<b>2087</b>	<b>656</b>	<b>358</b>	<b>108</b>	<b>2663</b>	<b>798</b>	<b>62%</b>
Arquitectura Paisagista	144	34					144	34	78%
Astronomia			68	20			68	20	47%
Biologia	3		486	159			489	159	65%
Biologia e Geologia (Ensino de)	1						1		0%
Bioquímica			242	77			242	77	72%
Ciência de Computadores	3		223	44			226	44	42%
Ciências de Engenharia			166	77			166	77	83%
Ciências e Tecnologia do Ambiente			141	54			141	54	68%
Engenharia Agronómica	2						2		0%
Engenharia de Redes e Sistemas Informáticos					298	83	298	83	58%
Engenharia Física					60	25	60	25	85%
Física	6		112	30			118	30	52%
Física e Química (Ensino de)	14						14		14%
Geologia	3		99	38			102	38	66%
Matemática	23		210	63			233	63	62%
Matemática Aplicada à Tecnologia	5						5		40%
Química	14		340	94			354	94	50%
<b>Faculdade de Ciências da Nutrição e Alimentação</b>			<b>395</b>	<b>83</b>			<b>395</b>	<b>83</b>	<b>75%</b>
Ciências da Nutrição			395	83			395	83	75%
<b>Faculdade de Desporto</b>	<b>291</b>		<b>616</b>	<b>177</b>			<b>907</b>	<b>177</b>	<b>64%</b>
Ciências do Desporto			616	177			616	177	71%
Desporto e Educação Física	291						291		48%
<b>Faculdade de Direito</b>	<b>7</b>		<b>810</b>	<b>207</b>			<b>817</b>	<b>207</b>	<b>73%</b>
Criminologia			127	60			127	60	88%
Direito	7		683	147			690	147	70%

	L		L1		MI		Total		N em N*
	MF	PV_MF	MF	PV_MF	MF	PV_MF	MF	PV_MF	%
<b>Faculdade de Economia</b>	<b>524</b>		<b>1577</b>	<b>357</b>			<b>2101</b>	<b>357</b>	<b>56%</b>
Economia	364		1031	232			1395	232	55%
Gestão	160		546	125			706	125	57%
<b>Faculdade de Engenharia</b>	<b>5</b>		<b>77</b>	<b>11</b>	<b>5743</b>	<b>976</b>	<b>5825</b>	<b>987</b>	<b>61%</b>
Bioengenharia					126	63	126	63	94%
Ciências de Engenharia - Engenharia de Minas e Geoambiente			77	11			77	11	26%
Engenharia Civil					1433	201	1433	201	61%
Engenharia de Minas e Geoambiente	5						5		0%
Engenharia do Ambiente					222	48	222	48	87%
Engenharia Electrotécnica e de Computadores					1487	233	1487	233	53%
Engenharia Industrial e Gestão					318	61	318	61	82%
Engenharia Informática e Computação					670	118	670	118	72%
Engenharia Mecânica					938	145	938	145	51%
Engenharia Metalúrgica e de Materiais					141	26	141	26	59%
Engenharia Química					408	81	408	81	62%
<b>Faculdade de Farmácia</b>					<b>1133</b>	<b>195</b>	<b>1133</b>	<b>195</b>	<b>83%</b>
Ciências Farmacêuticas					1133	195	1133	195	83%
<b>Faculdade de Letras</b>	<b>40</b>		<b>2355</b>	<b>741</b>			<b>2395</b>	<b>741</b>	<b>53%</b>
Arqueologia			138	41			138	41	50%
Ciência da Informação			152	46			152	46	49%
Ciências da Comunicação: Jornalismo, Assessoria, Multimédia			284	96			284	96	67%
Ciências da Linguagem			41	23			41	23	76%
Estudos Portugueses e Lusófonos			68	21			68	21	66%
Filosofia			222	69			222	69	54%
Geografia			284	90			284	90	51%
História			291	92			291	92	34%
História da Arte			132	38			132	38	63%
Línguas Aplicadas			80	32			80	32	79%
Línguas e Relações Internacionais			128	40			128	40	51%
Línguas, Literaturas e Culturas			350	96			350	96	46%
Sociologia	40		185	57			225	57	55%
<b>Faculdade de Medicina</b>					<b>1554</b>	<b>284</b>	<b>1554</b>	<b>284</b>	<b>85%</b>
Medicina					1554	284	1554	284	85%

	L		L1		MI		Total		N em N*
	MF	PV_MF	MF	PV_MF	MF	PV_MF	MF	PV_MF	
<b>Faculdade de Medicina Dentária</b>	<b>39</b>				<b>397</b>	<b>92</b>	<b>436</b>	<b>92</b>	<b>84%</b>
Medicina Dentária	39				397	92	436	92	84%
<b>Faculdade de Psicologia e de Ciências da Educação</b>			<b>205</b>	<b>76</b>	<b>705</b>	<b>140</b>	<b>910</b>	<b>216</b>	<b>75%</b>
Ciências da Educação			205	76			205	76	81%
Psicologia					705	140	705	140	73%
<b>Instituto de Ciências Biomédicas de Abel Salazar</b>	<b>3</b>		<b>80</b>	<b>39</b>	<b>1454</b>	<b>260</b>	<b>1537</b>	<b>299</b>	<b>79%</b>
Ciências do Meio Aquático	1		80	39			81	39	86%
Medicina	2				1017	184	1019	184	84%
Medicina Veterinária					437	76	437	76	65%
<b>Total U.Porto</b>	<b>1201</b>	<b>34</b>	<b>8814</b>	<b>2507</b>	<b>12205</b>	<b>2194</b>	<b>22220</b>	<b>4735</b>	<b>66%</b>

Nota \* : Proporção de inscritos no ano  $n$  com  $n$  inscrições ( $n$  representa o ano do curso e o nº de inscrições)

Fonte: FAC – RAIDES/DIMAS

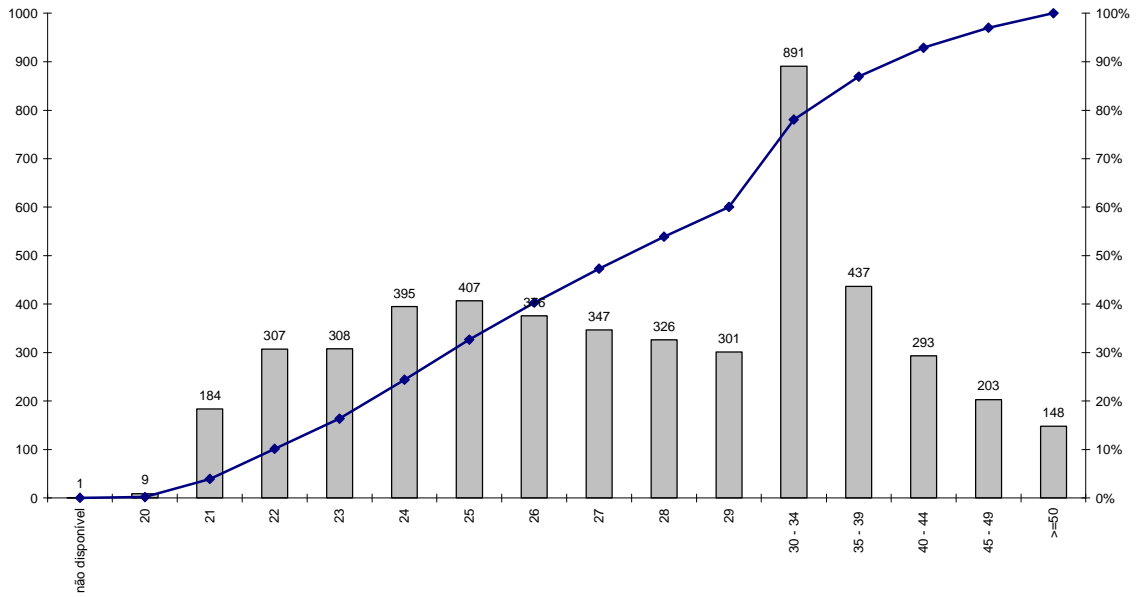
## Inscritos em mestrado e 2º ciclo em 2008/2009

Quadro 16: Nº de inscritos em mestrado e 2º ciclo, por género e faculdade/escola (2008)

	Mestrado		Mestrado 2º ciclo		Total	
	M	MF	M	MF	M	MF
FAUP	9	18			9	18
FBAUP	2	2	54	151	56	153
FCUP		2	261	682	261	684
FCNAUP	1	16	2	26	3	42
FADEUP	107	215	136	244	243	459
FDUP			50	140	50	140
FEP	57	125	266	516	323	641
FEUP	89	140	215	431	304	571
FFUP	3	14	17	74	20	88
FLUP	24	78	208	763	232	841
FMUP	2	3	131	431	133	434
FMDUP	5	11	18	36	23	47
FPCEUP	19	122	42	349	61	471
ICBAS	56	225	26	119	82	344
<b>Total U.Porto</b>	<b>374</b>	<b>971</b>	<b>1426</b>	<b>3962</b>	<b>1800</b>	<b>4933</b>

Fonte: FAC – RAIDES/DIMAS

Figura 6: N<sup>o</sup> de inscritos em mestrado e 2<sup>o</sup> ciclo, por idade (2008)



Quadro 17: N° de inscritos em mestrado e 2º ciclo, por nacionalidade e faculdade/escola (2008)

	FAUP	FBAUP	FCUP	FCNAUP	FADEUP	FDUP	FEP	FEUP	FFUP	FLUP	FMUP	FMDUP	FPCEUP	ICBAS	Total U.Porto
Portugal	12	136	664	37	363	130	580	532	78	762	405	46	458	336	4539
Brasil	6	16	9	4	90	8	26	23	7	31	15		9	6	250
Cabo Verde			5		1		6	2		25					39
Moçambique			1			1	3		1	2	5				13
Angola			1			1	1			4	4				11
França					1		2	3		2			2		10
São Tomé e Príncipe							3	1			1		2		7
Itália		1		1					1	1	1			1	6
Roménia							5	1							6
Venezuela							2	1		2				1	6
Guiné-Bissau							1			2	1	1			5
Alemanha					1		2			1					4
China			1				2	1							4
Espanha								1		1	2				4
México								4							4
Polónia							3								3
Timor Leste			1						1	1					3
Argentina					1					1					2
Colômbia					2										2
Moldova (República de)							1	1							2
Reino Unido			1							1					2
Sérvia e Montenegro										2					2

	FAUP	FBAUP	FCUP	FCNAUP	FADEUP	FDUP	FEP	FEUP	FFUP	FLUP	FMUP	FMDUP	FPCEUP	ICBAS	Total U.Porto
Andorra										1					1
Eslovénia							1								1
Estados Unidos							1								1
Japão										1					1
Luxemburgo							1								1
Panamá								1							1
Senegal										1					1
Suíça							1								1
Turquia			1												1
<b>Total</b>	<b>18</b>	<b>153</b>	<b>684</b>	<b>42</b>	<b>459</b>	<b>140</b>	<b>641</b>	<b>571</b>	<b>88</b>	<b>841</b>	<b>434</b>	<b>47</b>	<b>471</b>	<b>344</b>	<b>4933</b>

Fonte: FAC – RAIDES/DIMAS

Quadro 18: N° de inscritos em mestrado e 2º ciclo, por país de conclusão de habilitação anterior (2008)

	M	M2	Total U.Porto
Portugal	878	3759	4637
Brasil	65	151	216
Cabo Verde	23	3	26
Angola		8	8
Moçambique		7	7
Espanha		3	3
Itália	1	2	3
México		3	3
Roménia		3	3
Venezuela		3	3
Argentina	1	1	2
Sérvia e Montenegro		2	2
Reino Unido		2	2
Polónia	1	1	2
Timor Leste		2	2
Botswana		1	1
Canadá		1	1
China		1	1
Cuba		1	1
França		1	1
Irlanda		1	1
Japão		1	1
Moldova (República de)		1	1
Rússia (Federação da)		1	1
Senegal		1	1
Síria (República Árabe da)		1	1
Turquia		1	1
(outro/não disponível)	2		2
<b>Total</b>	<b>971</b>	<b>3962</b>	<b>4933</b>

Fonte: FAC – RAIDES/DIMAS



Quadro 19: N° de inscritos em mestrado e 2º ciclo, por género e curso (2008)

		M		M2		Total	
		M	MF	M2	MF	M	MF
<b>Faculdade de Arquitectura</b>		<b>9</b>	<b>18</b>			<b>9</b>	<b>18</b>
	Metodologias de Intervenção no Património Arquitectónico	9	18			9	18
<b>Faculdade de Belas-Artes</b>		<b>2</b>	<b>2</b>	<b>54</b>	<b>151</b>	<b>56</b>	<b>153</b>
	Arte e Design para o Espaço Público			3	15	3	15
	Arte Multimédia	2	2			2	2
	Desenho e Técnicas de Impressão			1	7	1	7
	Design da Imagem			9	34	9	34
	Design Gráfico e Projectos Editoriais			10	20	10	20
	Escultura			10	17	10	17
	Estudos Artísticos			10	33	10	33
	Pintura			6	13	6	13
	Prática e Teoria do Desenho			5	11	5	11
	Práticas Artísticas Contemporâneas				1	0	1
<b>Faculdade de Ciências</b>			<b>2</b>	<b>261</b>	<b>682</b>	<b>261</b>	<b>684</b>
	Astronomia			2	7	2	7
	Biodiversidade, Genética e Evolução			13	24	13	24
	Biologia			14	56	14	56
	Biologia e Geologia em Contexto Escolar			1	17	1	17
	Biologia e Gestão da Qualidade da Água			8	21	8	21
	Bioquímica			21	46	21	46
	Ciência de Computadores			33	41	33	41
	Ciências do Consumo e Nutrição			5	20	5	20
	Ciências e Tecnologia do Ambiente			15	44	15	44
	Desenvolvimento Curricular pela Astronomia			6	11	6	11
	Ecologia, Ambiente e Território			10	23	10	23
	Educação Multimédia		1			0	1
	Engenharia Agronómica			18	39	18	39
	Engenharia Geográfica			18	27	18	27
	Engenharia Matemática			8	15	8	15
	Ensino de Biologia e de Geologia no 3.º C do Ensino Básico e no Ensino Secundário			3	20	3	20
	Ensino de Física e Química no 3º C. do Ensino Básico e no Ensino Secundário			2	13	2	13
	Ensino de Matemática no 3.º C. do Ensino Básico e no Ensino Secundário			3	15	3	15

	M		M2		Total		
	M	MF	M2	MF	M	%	MF
Física			11	11	11	100%	11
Física e Química em Contexto Escolar			4	28	4	14%	28
Física Médica			8	17	8	47%	17
Genética Forense			4	16	4	25%	16
Geomateriais e Recursos Geológicos			8	13	8	62%	13
Hidrobiologia		1			0	0%	1
Matemática			4	7	4	57%	7
Matemática para Professores			7	27	7	26%	27
Modelação, Análise e Optimização de Processos Industriais			5	17	5	29%	17
Química			17	56	17	30%	56
Recursos Biológicos Aquáticos			4	9	4	44%	9
Sistemas de Informação Geográfica			4	9	4	44%	9
Tecnologia, Ciência e Segurança Alimentar			3	30	3	10%	30
Viticultura e Enologia			2	3	2	67%	3
<b>Faculdade de Ciências da Nutrição e Alimentação</b>	<b>1</b>	<b>16</b>	<b>2</b>	<b>26</b>	<b>3</b>	<b>7%</b>	<b>42</b>
Alimentação Colectiva				8	0	0%	8
Nutrição Clínica	1	16	2	18	3	9%	34
<b>Faculdade de Desporto</b>	<b>107</b>	<b>215</b>	<b>136</b>	<b>244</b>	<b>243</b>	<b>53%</b>	<b>459</b>
Actividade Física Adaptada	11	34	17	32	28	42%	66
Actividade Física e Saúde	14	35	16	40	30	40%	75
Actividade Física para a Terceira Idade	5	18	10	27	15	33%	45
Ciência do Desporto		1			0	0%	1
Desenvolvimento Motor	7	21	5	13	12	35%	34
Desporto para Crianças e Jovens	17	34	14	33	31	46%	67
Gestão Desportiva	22	35	29	43	51	65%	78
Treino de Alto Rendimento Desportivo	31	37	45	56	76	82%	93
<b>Faculdade de Direito</b>			<b>50</b>	<b>140</b>	<b>50</b>	<b>36%</b>	<b>140</b>
Direito			50	140	50	36%	140
<b>Faculdade de Economia</b>	<b>57</b>	<b>125</b>	<b>266</b>	<b>516</b>	<b>323</b>	<b>50%</b>	<b>641</b>
Análise de Dados e Sistemas de Apoio à Decisão	8	22	18	31	26	49%	53
Ciências Empresariais	1	3			1	33%	3
Contabilidade	13	30	18	38	31	46%	68
Desenvolvimento e Inserção Social	2	10			2	20%	10
Economia	8	14	8	19	16	48%	33

	M		M2		Total		
	M	MF	M2	MF	M	%	MF
Economia e Administração de Empresas			17	29	17	59%	29
Economia e Gestão da Inovação			14	25	14	56%	25
Economia e Gestão das Cidades			10	28	10	36%	28
Economia e Gestão de Recursos Humanos			8	29	8	28%	29
Economia e Gestão do Ambiente			7	14	7	50%	14
Economia e Gestão Internacional			41	64	41	64%	64
Finanças	14	23	36	51	50	68%	74
Finanças e Fiscalidade			13	26	13	50%	26
Gestão Comercial			40	75	40	53%	75
Gestão e Economia de Serviços de Saúde			8	21	8	38%	21
Marketing	11	23	22	54	33	43%	77
Métodos Quantitativos em Economia e Gestão			2	7	2	29%	7
Modelação e Simulação Económica			4	5	4	80%	5
<b>Faculdade de Engenharia</b>	<b>89</b>	<b>140</b>	<b>215</b>	<b>431</b>	<b>304</b>	<b>53%</b>	<b>571</b>
Automação, Instrumentação e Controlo	6	7			6	86%	7
Ciência da Informação			11	38	11	29%	38
Construção de Edifícios	8	9			8	89%	9
Design Industrial			22	40	22	55%	40
Engenharia Biomédica			12	44	12	27%	44
Engenharia de Minas e Geoambiente			17	30	17	57%	30
Engenharia de Segurança e Higiene Ocupacionais			45	96	45	47%	96
Engenharia de Serviços e Gestão			28	46	28	61%	46
Engenharia do Ambiente	3	10			3	30%	10
Engenharia Electrotécnica e de Computadores	14	15			14	93%	15
Engenharia Informática	16	18			16	89%	18
Engenharia Mecânica	9	13			9	69%	13
Estatística Aplicada e Modelação		4			0	0%	4
Estruturas de Engenharia Civil	5	10			5	50%	10
Fundamentos e Aplicações da Mecânica dos Flúidos	1	1			1	100%	1
Gestão da Informação	7	10			7	70%	10
Inovação e Empreendedorismo Tecnológico			28	41	28	68%	41
Inteligência Artificial e Sistemas Inteligentes	2	2			2	100%	2
Manutenção Industrial	2	2			2	100%	2
Mecânica dos Solos e Engenharia Geotécnica	2	2			2	100%	2

	M		M2		Total		
	M	MF	M2	MF	M	%	MF
Multimédia			52	96	52	54%	96
Planeamento e Projecto do Ambiente Urbano	1	10			1	10%	10
Reabilitação do Património Edificado	2	6			2	33%	6
Redes e Serviços de Comunicação	2	2			2	100%	2
Tecnologia Multimédia	7	17			7	41%	17
Transportes	1	1			1	100%	1
Vias de Comunicação	1	1			1	100%	1
<b>Faculdade de Farmácia</b>	<b>3</b>	<b>14</b>	<b>17</b>	<b>74</b>	<b>20</b>	<b>23%</b>	<b>88</b>
Análises Clínicas			5	21	5	24%	21
Controlo de Qualidade	2	7	5	32	7	18%	39
Tecnologia Farmacêutica			4	12	4	33%	12
Toxicologia Analítica Clínica e Forense	1	7	3	9	4	25%	16
<b>Faculdade de Letras</b>	<b>24</b>	<b>78</b>	<b>208</b>	<b>763</b>	<b>232</b>	<b>28%</b>	<b>841</b>
Arqueologia			12	33	12	36%	33
Ciências da Comunicação			19	53	19	36%	53
Ensino de Filosofia no Ensino Secundário			7	15	7	47%	15
Ensino de História e de Geografia no 3.º C. do Ensino Básico e no Ensino Secundário			3	8	3	38%	8
Ensino de Inglês e de Alemão/Francês/Espanhol no 3.º C. Ensino Básico e no Ensino Secundário			7	29	7	24%	29
Ensino de Inglês e de Alemão/Francês/Espanhol no Ensino Básico			1	7	1	14%	7
Ensino de Português e de Línguas Clássicas no 3.º C do Ensino Básico e no Ensino Secundário			1	4	1	25%	4
Ensino de Português no 3.º C do Ensino Básico e no Ensino Secundário e Língua Estrangeira Ensino Básico e Secundário	vv			50	0	0%	50
Estudos Africanos	9	25			9	36%	25
Estudos Alemães				5	0	0%	5
Estudos Anglo-Americanos			6	55	6	11%	55
Estudos Literários, Culturais e Interartes			8	60	8	13%	60
Estudos Locais e Regionais		1			0	0%	1
Filosofia	2	5	20	36	22	54%	41
História Contemporânea	4	7	9	13	13	65%	20
História da Arte Portuguesa			16	48	16	33%	48
História da Educação	1	7			1	14%	7
História e Educação			3	16	3	19%	16
História e Património			5	17	5	29%	17
História Medieval e do Renascimento	1	1	10	23	11	46%	24

	M		M2		Total		
	M	MF	M2	MF	M	%	MF
História, Relações Internacionais e Cooperação			8	22	8	36%	22
Linguística	1	5	4	19	5	21%	24
Literatura e Cultura Comparadas	1	6			1	17%	6
Literaturas Românicas		5			0	0%	5
Museologia	1	4			1	25%	4
Planeamento Urbano e Regional	2	2			2	100%	2
Português Língua Segunda/Língua Estrangeira			3	32	3	9%	32
Riscos, Ordenamento do Território e Sistemas de Informação Geográfica			17	48	17	35%	48
Sistemas de Informação Geográfica e Ordenamento do Território			30	69	30	43%	69
Sociologia			11	57	11	19%	57
Sociologia: Sociedade Portuguesa Contemporânea, Estruturas e Dinâmicas	1	8			1	13%	8
Texto Dramático	1	2			1	50%	2
Tradução e Serviços Linguísticos			8	44	8	18%	44
<b>Faculdade de Medicina</b>	<b>2</b>	<b>3</b>	<b>131</b>	<b>431</b>	<b>133</b>	<b>31%</b>	<b>434</b>
Bioética			7	77	7	9%	77
Ciências Forenses			8	39	8	21%	39
Cirurgia Ortognática e Ortodontia			11	19	11	58%	19
Epidemiologia			11	34	11	32%	34
Evidência e Decisão em Saúde			4	10	4	40%	10
Informática Médica			49	70	49	70%	70
Medicina de Emergência	2	3			2	67%	3
Medicina e Oncologia Molecular			13	42	13	31%	42
Psiquiatria e Saúde Mental			10	49	10	20%	49
Saúde Pública			18	91	18	20%	91
<b>Faculdade de Medicina Dentária</b>	<b>5</b>	<b>11</b>	<b>18</b>	<b>36</b>	<b>23</b>	<b>49%</b>	<b>47</b>
Cirurgia Oral	2	2	3	5	5	71%	7
Implantologia	1	2			1	50%	2
Implantologia Oral				4	0	0%	4
Medicina Dentária Conservadora	2	5			2	40%	5
Oclusão, ATM e Dor Orofacial			2	4	2	50%	4
Odontopediatria				4	0	0%	4
Ortodontia				4	0	0%	4
Periodontologia			3	4	3	75%	4

	M		M2		Total		
	M	MF	M2	MF	M	%	MF
Prótese Fixa Implantar e Convencional			6	6	6	100%	6
Reabilitação Oral		2	4	5	4	57%	7
<b>Faculdade de Psicologia e de Ciências da Educação</b>	<b>19</b>	<b>122</b>	<b>42</b>	<b>349</b>	<b>61</b>	<b>13%</b>	<b>471</b>
Ciências da Educação	15	75	14	142	29	13%	217
Ensino de Artes Visuais no 3.º Ciclo do Ensino Básico e Ensino Secundário			7	27	7	26%	27
Estudos de Desenvolvimento em Ciências Sociais e Educacionais		4	1	16	1	5%	20
Psicologia	4	43			4	9%	43
Temas de Psicologia			20	164	20	12%	164
<b>Instituto de Ciências Biomédicas de Abel Salazar</b>	<b>56</b>	<b>225</b>	<b>26</b>	<b>119</b>	<b>82</b>	<b>24%</b>	<b>344</b>
Biologia Básica e Aplicada	6	12			6	50%	12
Ciências de Enfermagem	20	91	2	25	22	19%	116
Ciências do Mar - Recursos Marinhos	4	17	5	9	9	35%	26
Ciências do Serviço Social		1			0	0%	1
Contaminação e Toxicologia Ambientais			6	19	6	32%	19
Medicina de Catástrofe	3	7			3	43%	7
Medicina Legal	10	41	5	24	15	23%	65
Medicina Tradicional Chinesa			4	12	4	33%	12
Oncologia	11	46	4	30	15	20%	76
Prevenção e Reabilitação Cardiovascular	2	10			2	20%	10
<b>Total U.Porto</b>		<b>971</b>	<b>1426</b>	<b>3962</b>	<b>1800</b>	<b>36%</b>	<b>4933</b>

Fonte: FAC – RAIDES/DIMAS

Quadro 20: Nº de inscritos e nº de inscritos no 1º ano pela 1ª vez em mestrado e 2º ciclo, por curso (2008)

	M		M2		Total	
	MF	PV_MF	MF	PV_MF	MF	PV_MF
<b>Faculdade de Arquitectura</b>	<b>18</b>				<b>18</b>	
Metodologias de Intervenção no Património Arquitectónico	18				18	
<b>Faculdade de Belas-Artes</b>	<b>2</b>		<b>151</b>		<b>153</b>	
Arte e Design para o Espaço Público			15		15	
Arte Multimédia	2				2	
Desenho e Técnicas de Impressão			7		7	
Design da Imagem			34	44	34	44
Design Gráfico e Projectos Editoriais			20	1	20	1
Escultura			17	19	17	19

	M		M2		Total	
	MF	PV_MF	MF	PV_MF	MF	PV_MF
Estudos Artísticos			33	1	33	1
Pintura			13	21	13	21
Prática e Teoria do Desenho			11	2	11	2
Práticas Artísticas Contemporâneas			1		1	
<b>Faculdade de Ciências</b>	<b>2</b>		<b>682</b>	<b>330</b>	<b>684</b>	<b>330</b>
Astronomia			7	3	7	3
Biodiversidade, Genética e Evolução			24	17	24	17
Biologia			56	9	56	9
Biologia e Geologia em Contexto Escolar			17	16	17	16
Biologia e Gestão da Qualidade da Água			21	7	21	7
Bioquímica			46	24	46	24
Ciência de Computadores			41	12	41	12
Ciências do Consumo e Nutrição			20	11	20	11
Ciências e Tecnologia do Ambiente			44	17	44	17
Desenvolvimento Curricular pela Astronomia			11	2	11	2
Ecologia, Ambiente e Território			23	8	23	8
Educação Multimédia	1				1	
Engenharia Agronómica			39	11	39	11
Engenharia Geográfica			27	5	27	5
Engenharia Matemática			15	10	15	10
Ensino de Biologia e de Geologia no 3.º C do Ensino Básico e no Ensino Secundário			20	20	20	20
Ensino de Física e Química no 3º C. do Ensino Básico e no Ensino Secundário			13	13	13	13
Ensino de Matemática no 3.º C. do Ensino Básico e no Ensino Secundário			15	15	15	15
Física			11	8	11	8
Física e Química em Contexto Escolar			28	28	28	28
Física Médica			17	8	17	8
Genética Forense			16	8	16	8
Geomateriais e Recursos Geológicos			13	3	13	3
Hidrobiologia	1				1	
Matemática			7	2	7	2
Matemática para Professores			27	17	27	17
Modelação, Análise e Optimização de Processos Industriais			17	7	17	7
Química			56	20	56	20

	M		M2		Total	
	MF	PV_MF	MF	PV_MF	MF	PV_MF
Recursos Biológicos Aquáticos			9	7	9	7
Sistemas de Informação Geográfica			9	3	9	3
Tecnologia, Ciência e Segurança Alimentar			30	16	30	16
Viticultura e Enologia			3	3	3	3
<b>Faculdade de Ciências da Nutrição e Alimentação</b>	<b>16</b>		<b>26</b>	<b>16</b>	<b>42</b>	<b>16</b>
Alimentação Colectiva			8		8	
Nutrição Clínica	16		18	16	34	16
<b>Faculdade de Desporto</b>	<b>215</b>		<b>244</b>	<b>244</b>	<b>459</b>	<b>244</b>
Actividade Física Adaptada	34		32	32	66	32
Actividade Física e Saúde	35		40	40	75	40
Actividade Física para a Terceira Idade	18		27	27	45	27
Ciência do Desporto	1				1	
Desenvolvimento Motor	21		13	13	34	13
Desporto para Crianças e Jovens	34		33	33	67	33
Gestão Desportiva	35		43	43	78	43
Treino de Alto Rendimento Desportivo	37		56	56	93	56
<b>Faculdade de Direito</b>			<b>140</b>	<b>140</b>	<b>140</b>	<b>140</b>
Direito			140	140	140	140
<b>Faculdade de Economia</b>	<b>125</b>		<b>516</b>	<b>461</b>	<b>641</b>	<b>461</b>
Análise de Dados e Sistemas de Apoio à Decisão	22		31	31	53	31
Ciências Empresariais	3				3	
Contabilidade	30		38	38	68	38
Desenvolvimento e Inserção Social	10				10	
Economia	14		19	19	33	19
Economia e Administração de Empresas			29	29	29	29
Economia e Gestão da Inovação			25	25	25	25
Economia e Gestão das Cidades			28	22	28	22
Economia e Gestão de Recursos Humanos			29	29	29	29
Economia e Gestão do Ambiente			14	14	14	14
Economia e Gestão Internacional			64	42	64	42
Finanças	23		51	51	74	51
Finanças e Fiscalidade			26	26	26	26
Gestão Comercial			75	48	75	48
Gestão e Economia de Serviços de Saúde			21	21	21	21



	M		M2		Total	
	MF	PV_MF	MF	PV_MF	MF	PV_MF
Marketing	23		54	54	77	54
Métodos Quantitativos em Economia e Gestão			7	7	7	7
Modelação e Simulação Económica			5	5	5	5
<b>Faculdade de Engenharia</b>	<b>140</b>		<b>431</b>	<b>166</b>	<b>571</b>	<b>166</b>
Automação, Instrumentação e Controlo	7				7	
Ciência da Informação			38	22	38	22
Construção de Edifícios	9				9	
Design Industrial			40	20	40	20
Engenharia Biomédica			44	14	44	14
Engenharia de Minas e Geoambiente			30	5	30	5
Engenharia de Segurança e Higiene Ocupacionais			96	15	96	15
Engenharia de Serviços e Gestão			46	27	46	27
Engenharia do Ambiente	10				10	
Engenharia Electrotécnica e de Computadores	15				15	
Engenharia Informática	18				18	
Engenharia Mecânica	13				13	
Estatística Aplicada e Modelação	4				4	
Estruturas de Engenharia Civil	10				10	
Fundamentos e Aplicações da Mecânica dos Flúidos	1				1	
Gestão da Informação	10				10	
Inovação e Empreendedorismo Tecnológico			41	24	41	24
Inteligência Artificial e Sistemas Inteligentes	2				2	
Manutenção Industrial	2				2	
Mecânica dos Solos e Engenharia Geotécnica	2				2	
Multimédia			96	39	96	39
Planeamento e Projecto do Ambiente Urbano	10				10	
Reabilitação do Património Edificado	6				6	
Redes e Serviços de Comunicação	2				2	
Tecnologia Multimédia	17				17	
Transportes	1				1	
Vias de Comunicação	1				1	
<b>Faculdade de Farmácia</b>	<b>14</b>		<b>74</b>	<b>26</b>	<b>88</b>	<b>26</b>
Análises Clínicas			21		21	
Controlo de Qualidade	7		32	17	39	17

	M		M2		Total	
	MF	PV_MF	MF	PV_MF	MF	PV_MF
Tecnologia Farmacêutica			12		12	
Toxicologia Analítica Clínica e Forense	7		9	9	16	9
<b>Faculdade de Letras</b>	<b>78</b>		<b>763</b>	<b>451</b>	<b>841</b>	<b>451</b>
Arqueologia			33	20	33	20
Ciências da Comunicação			53	52	53	52
Ensino de Filosofia no Ensino Secundário			15	15	15	15
Ensino de História e de Geografia no 3.º C. do Ensino Básico e no Ensino Secundário			8	7	8	7
Ensino de Inglês e de Alemão/Francês/Espanhol no 3.º C. do Ensino Básico e no Ensino Secundário			29	15	29	15
Ensino de Inglês e de Alemão/Francês/Espanhol no Ensino Básico			7	6	7	6
Ensino de Português e de Línguas Clássicas no 3.º C do Ensino Básico e no Ensino Secundário			4	4	4	4
Ensino de Português no 3.º C do Ensino Básico e no Ensino Secundário e Língua Estrangeira no Ensino Básico e Secundário			50	21	50	21
Estudos Africanos	25				25	
Estudos Alemães			5	4	5	4
Estudos Anglo-Americanos			55	38	55	38
Estudos Literários, Culturais e Interartes			60	31	60	31
Estudos Locais e Regionais	1				1	
Filosofia	5		36	22	41	22
História Contemporânea	7		13	13	20	13
História da Arte Portuguesa			48	38	48	38
História da Educação	7				7	
História e Educação			16	13	16	13
História e Património			17		17	
História Medieval e do Renascimento	1		23	17	24	17
História, Relações Internacionais e Cooperação			22		22	
Linguística	5		19	9	24	9
Literatura e Cultura Comparadas	6				6	
Literaturas Românicas	5				5	
Museologia	4				4	
Planeamento Urbano e Regional	2				2	
Português Língua Segunda/Língua Estrangeira			32	18	32	18
Riscos, Ordenamento do Território e Sistemas de Informação Geográfica			48	25	48	25
Sistemas de Informação Geográfica e Ordenamento do Território			69	29	69	29

	M		M2		Total	
	MF	PV_MF	MF	PV_MF	MF	PV_MF
Sociologia			57	23	57	23
Sociologia: Sociedade Portuguesa Contemporânea, Estruturas e Dinâmicas	8				8	
Texto Dramático	2				2	
Tradução e Serviços Linguísticos			44	31	44	31
<b>Faculdade de Medicina</b>	<b>3</b>		<b>431</b>	<b>81</b>	<b>434</b>	<b>81</b>
Bioética			77		77	
Ciências Forenses			39		39	
Cirurgia Ortognática e Ortodontia			19		19	
Epidemiologia			34	9	34	9
Evidência e Decisão em Saúde			10		10	
Informática Médica			70	30	70	30
Medicina de Emergência	3				3	
Medicina e Oncologia Molecular			42		42	
Psiquiatria e Saúde Mental			49	27	49	27
Saúde Pública			91	15	91	15
<b>Faculdade de Medicina Dentária</b>	<b>11</b>		<b>36</b>	<b>36</b>	<b>47</b>	<b>36</b>
Cirurgia Oral	2		5	5	7	5
Implantologia	2				2	
Implantologia Oral			4	4	4	4
Medicina Dentária Conservadora	5				5	
Oclusão, ATM e Dor Orofacial			4	4	4	4
Odontopediatria			4	4	4	4
Ortodontia			4	4	4	4
Periodontologia			4	4	4	4
Prótese Fixa Implantar e Convencional			6	6	6	6
Reabilitação Oral	2		5	5	7	5
<b>Faculdade de Psicologia e de Ciências da Educação</b>	<b>122</b>		<b>349</b>	<b>132</b>	<b>471</b>	<b>132</b>
Ciências da Educação	75		142	68	217	68
Ensino de Artes Visuais no 3.º Ciclo do Ensino Básico e Ensino Secundário			27	27	27	27
Estudos de Desenvolvimento em Ciências Sociais e Educacionais	4		16		20	
Psicologia	43				43	
Temas de Psicologia			164	37	164	37

	M		M2		Total	
	MF	PV_MF	MF	PV_MF	MF	PV_MF
<b>Instituto de Ciências Biomédicas de Abel Salazar</b>	<b>225</b>	<b>12</b>	<b>119</b>	<b>114</b>	<b>344</b>	<b>126</b>
Biologia Básica e Aplicada	12	12			12	12
Ciências de Enfermagem	91		25	25	116	25
Ciências do Mar - Recursos Marinhos	17		9	9	26	9
Ciências do Serviço Social	1				1	
Contaminação e Toxicologia Ambientais			19	14	19	14
Medicina de Catástrofe	7				7	
Medicina Legal	41		24	24	65	24
Medicina Tradicional Chinesa			12	12	12	12
Oncologia	46		30	30	76	30
Prevenção e Reabilitação Cardiovascular	10	12			10	12
<b>Total U.Porto</b>	<b>971</b>	<b>12</b>	<b>3962</b>	<b>2241</b>	<b>4933</b>	<b>2253</b>

Fonte: FAC – RAIDES/DIMAS

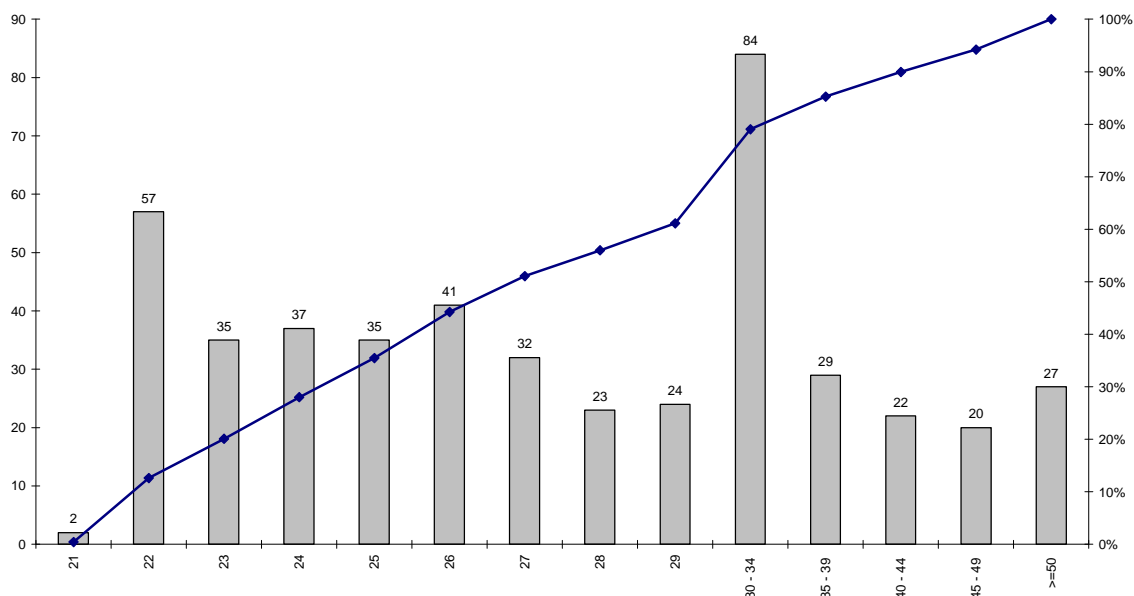
### Inscritos em especialização em 2008/2009

Quadro 21: N° de inscritos em especialização, por género e faculdade/escola (2008)

	M	MF
Faculdade de Ciências		10
Faculdade de Direito	11	30
Faculdade de Engenharia	11	26
Faculdade de Letras	26	153
Faculdade de Medicina	76	178
Faculdade de Medicina Dentária	2	4
Instituto de Ciências Biomédicas de Abel Salazar	18	67
<b>Total U.Porto</b>	<b>144</b>	<b>468</b>

Fonte: FAC – RAIDES/DIMAS

Figura 7: N° de inscritos em especialização, por idade (2008)



Quadro 22: N° de inscritos em especialização, por nacionalidade e faculdade/escola (2008)

	FCUP	FDUP	FEUP	FLUP	FMUP	FMDUP	ICBAS	Total U.Porto
Portugal	10	30	26	153	166	4	64	453
Espanha					7			7
Brasil					2		2	4
Cabo Verde					1			1
Grécia					1			1
Guiné-Bissau							1	1
Itália					1			1
<b>Total</b>	<b>10</b>	<b>30</b>	<b>26</b>	<b>153</b>	<b>178</b>	<b>4</b>	<b>67</b>	<b>468</b>

Fonte: FAC – RAIDES/DIMAS

Quadro 23: N° de inscritos em especialização, por país de conclusão de habilitação anterior (2008)

	MF
Portugal	452
Espanha	9
Brasil	2
Reino Unido	2
Bolívia	1
Itália	1
Ucrânia	1
<b>Total Geral</b>	<b>468</b>

Fonte: FAC – RAIDES/DIMAS

Quadro 24: N° de inscritos em especialização, por género e curso (2008)

	M		MF
<b>Faculdade de Ciências</b>		<b>0%</b>	<b>10</b>
Matemática para Professores		0%	10
<b>Faculdade de Direito</b>	<b>11</b>	<b>37%</b>	<b>30</b>
Direito das Autarquias Locais	8	31%	26
Direito Fiscal	3	75%	4
<b>Faculdade de Engenharia</b>	<b>11</b>	<b>42%</b>	<b>26</b>
Reabilitação do Património Edificado	8	35%	23
Sistemas Sustentáveis de Energia	3	100%	3
<b>Faculdade de Letras</b>	<b>26</b>	<b>17%</b>	<b>153</b>
Ensino	20	19%	108
História Medieval e do Renascimento		0%	1
Museologia	5	19%	27
Tradução	1	6%	17
<b>Faculdade de Medicina</b>	<b>76</b>	<b>43%</b>	<b>178</b>
Climatologia e Hidrologia	17	65%	26
Disfunção Tempero-Mandibular e Dor Orofacial	5	83%	6
Educação para a Saúde	2	14%	14
Medicina da Dor	2	11%	19
Medicina Desportiva	15	56%	27
Medicina do Trabalho	17	61%	28
Medicina Legal	10	31%	32
Ortodontia: Bases, Fundamentos e Prática	5	25%	20
Reabilitação Oral e Extra-Oral com Implantes Osteointegrados	3	50%	6
<b>Faculdade de Medicina Dentária</b>	<b>2</b>	<b>50%</b>	<b>4</b>
Ortodontia	2	50%	4
<b>Instituto de Ciências Biomédicas de Abel Salazar</b>	<b>18</b>	<b>27%</b>	<b>67</b>
Ciências Médico-Legais	10	20%	50
Medicina Tradicional Chinesa	8	47%	17
<b>Total U.Porto</b>	<b>144</b>	<b>31%</b>	<b>468</b>

Fonte: FAC – RAIDES/DIMAS (M)

Quadro 25: Nº de inscritos e nº de inscritos no 1º ano pela 1ª vez em especialização, por curso (2008)

	MF	PV_MF
<b>Faculdade de Ciências</b>	<b>10</b>	<b>10</b>
Matemática para Professores	10	10
<b>Faculdade de Direito</b>	<b>30</b>	<b>26</b>
Direito das Autarquias Locais	26	26
Direito Fiscal	4	
<b>Faculdade de Engenharia</b>	<b>26</b>	<b>26</b>
Reabilitação do Património Edificado	23	23
Sistemas Sustentáveis de Energia	3	3
<b>Faculdade de Letras</b>	<b>153</b>	<b>152</b>
Ensino	108	108
História Medieval e do Renascimento	1	
Museologia	27	27
Tradução	17	17
<b>Faculdade de Medicina</b>	<b>178</b>	<b>144</b>
Climatologia e Hidrologia	26	26
Disfunção Tempero-Mandibular e Dor Orofacial	6	
Educação para a Saúde	14	14
Medicina da Dor	19	19
Medicina Desportiva	27	27
Medicina do Trabalho	28	
Medicina Legal	32	32
Ortodontia: Bases, Fundamentos e Prática	20	20
Reabilitação Oral e Extra-Oral com Implantes Osteointegrados	6	6
<b>Faculdade de Medicina Dentária</b>	<b>4</b>	
Ortodontia	4	
<b>Instituto de Ciências Biomédicas de Abel Salazar</b>	<b>67</b>	<b>67</b>
Ciências Médico-Legais	50	50
Medicina Tradicional Chinesa	17	17
<b>Total U.Porto</b>	<b>468</b>	<b>425</b>

Fonte: FAC – RAIDES/DIMAS

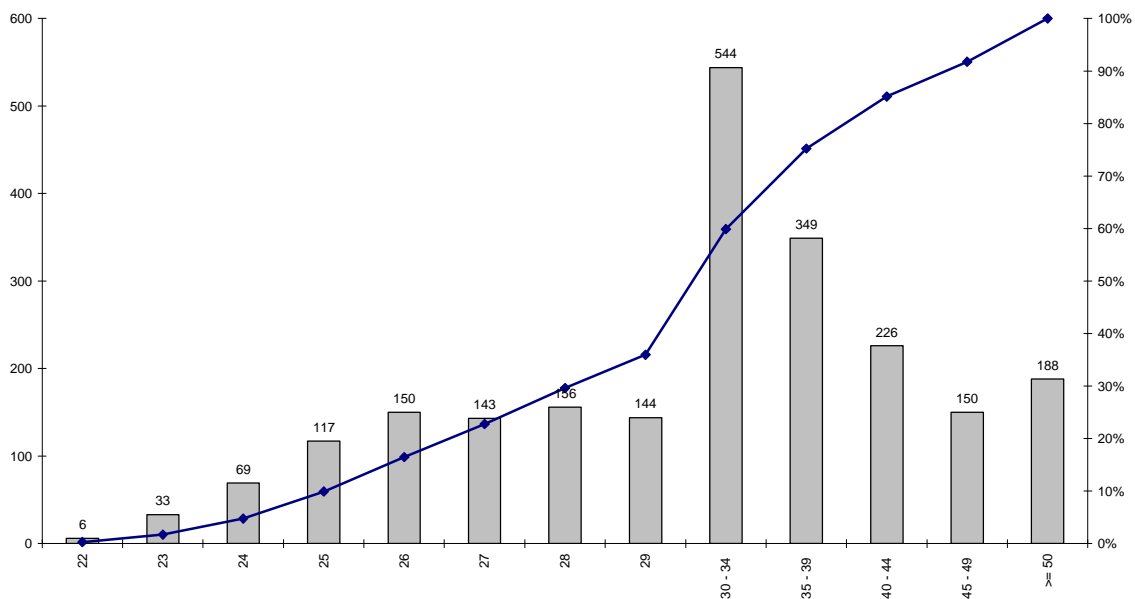
## Inscritos em doutoramento e 3º ciclo em 2008/2009

Quadro 26: N° de inscritos em doutoramento e 3º ciclo, por género e faculdade/escola (2008)

	D		D3		Total	
	M	MF	M	MF	M	MF
Faculdade de Arquitectura	9	12	21	35	30	47
Faculdade de Belas-Artes	22	35			22	35
Faculdade de Ciências	104	205	52	86	156	291
Faculdade de Ciências da Nutrição e Alimentação	5	12			5	12
Faculdade de Desporto	60	111	10	17	70	128
Faculdade de Direito	5	11			5	11
Faculdade de Economia	31	65	28	52	59	117
Faculdade de Engenharia	115	188	207	312	322	500
Faculdade de Farmácia	20	85			20	85
Faculdade de Letras	57	151	69	181	126	332
Faculdade de Medicina	36	91	49	100	85	191
Faculdade de Medicina Dentária	5	19			5	19
Faculdade de Psicologia e de Ciências da Educação	38	126	16	72	54	198
Instituto de Ciências Biomédicas de Abel Salazar	90	275	9	34	99	309
<b>Total U.Porto</b>	<b>597</b>	<b>1386</b>	<b>461</b>	<b>889</b>	<b>1058</b>	<b>2275</b>

Fonte: FAC – RAIDES/DIMAS

Figura 8: N° de inscritos em doutoramento e 3º ciclo, por idade (2008)





Quadro 27: N° de inscritos em doutoramento e 3º ciclo, por nacionalidade e faculdade/escola (2008)

	FAUP	FBAUP	FCUP	FCNAUP	FADEUP	FDUP	FEP	FEUP	FFUP	FLUP	FMUP	FMDUP	FPCEUP	ICBAS	Total U.Porto
Portugal	44	35	253	9	83	10	106	443	79	282	159	19	183	287	1992
Brasil	2		10	2	36		6	23	3	29	29		10	5	155
Espanha	1		2	1	1		1	1		3	2			3	15
Cuba			3					1	2				1	1	8
Moçambique			1					2		4	1				8
Itália							1			4				2	7
Roménia			1					4		1			1		7
Tailândia					3									4	7
Angola			1							2			1	1	5
França			1					1		2			1		5
Índia			1			1		3							5
Irão (República Islâmica)			3					1		1					5
Alemanha			1					1		1				1	4
China			1					3							4
Rússia (Federação da)			1				2							1	4
Áustria								1						2	3
Bélgica			1						1	1					3
Colômbia			1					2							3
Estados Unidos			1				1							1	3
Grécia								3							3
Israel					3										3
Paquistão			3												3
Turquia								2		1					3
Cabo Verde										1			1		2

	FAUP	FBAUP	FCUP	FCNAUP	FADEUP	FDUP	FEP	FEUP	FFUP	FLUP	FMUP	FMDUP	FPCEUP	ICBAS	Total U.Porto
Croácia			1					1							2
Venezuela			1					1							2
Austrália			1												1
Bangladesh			1												1
Bielorrússia					1										1
Congo														1	1
Equador								1							1
Eslováquia			1												1
Indonésia								1							1
Macedónia (antiga República Jugoslava da)								1							1
México								1							1
Países Baixos			1												1
Peru					1										1
Polónia								1							1
República Checa								1							1
Síria (República Árabe da)								1							1
<b>Total</b>	<b>47</b>	<b>35</b>	<b>291</b>	<b>12</b>	<b>128</b>	<b>11</b>	<b>117</b>	<b>500</b>	<b>85</b>	<b>332</b>	<b>191</b>	<b>19</b>	<b>198</b>	<b>309</b>	<b>2275</b>

Fonte: FAC – RAIDES/DIMAS

Quadro 28: N° de inscritos em doutoramento e 3º ciclo, por país de conclusão de habilitação anterior (2008)

	D	D3	Total U.Porto
Portugal	1265	804	2069
Brasil	65	49	114
Reino Unido	13	4	17
Espanha	7	8	15
Tailândia	6	1	7
Cuba	3	2	5
Itália	4	1	5
Estados Unidos	3	1	4
Angola	3		3
Índia	1	2	3
Israel		3	3
Rússia (Federação da)	2	1	3
Áustria	2		2
Bélgica	2		2
Cabo Verde	2		2
China		2	2
Croácia		2	2
França	1	1	2
Paquistão		2	2
Bangladesh		1	1
Bielorrússia	1		1
Grécia	1		1
Irão (República Islâmica)		1	1
Macau		1	1
Malawi	1		1
Moçambique	1		1
Peru	1		1
Roménia	1		1
São Tomé e Príncipe	1		1
Suécia		1	1
Turquia		1	1
Venezuela		1	1
<b>Total</b>	<b>1386</b>	<b>889</b>	<b>2275</b>

Fonte: FAC – RAIDES/DIMAS

Quadro 29: N° de inscritos em doutoramento e 3º ciclo, por género e curso/ramo de conhecimento (2008)

	D		D3		Total		
	M	MF	M	MF	M	%	MF
Faculdade de Arquitectura	9	12	21	35	30	64%	47
<b>Arquitectura</b>	<b>9</b>	<b>12</b>	<b>21</b>	<b>35</b>	<b>30</b>	<b>64%</b>	<b>47</b>
Faculdade de Belas-Artes	22	35			22	63%	35
Ciências da Arte	2	5			2	40%	5
Desenho	3	6			3	50%	6
Design de Comunicação	13	18			13	72%	18
Escultura		1			0	0%	1
Pintura	4	5			4	80%	5
<b>Faculdade de Ciências</b>	<b>104</b>	<b>205</b>	<b>52</b>	<b>86</b>	<b>156</b>	<b>54%</b>	<b>291</b>
Arquitectura Paisagista	1	2			1	50%	2
Astronomia	2	3	5	9	7	58%	12
Biologia	21	60			21	35%	60
Ciência de Computadores			1	1	1	100%	1
Ciências Agrárias		5			0	0%	5
Ciências de Computadores	17	20			17	85%	20
Ciências e Tecnologia do Ambiente	2	5			2	40%	5
Engenharia Geográfica	4	4			4	100%	4
Física	23	31	5	8	28	72%	39
Geociências			1	6	1	17%	6
Geologia	7	12			7	58%	12
Informática	1	1	22	23	23	96%	24
Interdisciplinar de Ciências	1	6			1	17%	6
Matemática	5	14			5	36%	14
Matemática Aplicada	3	7	10	24	13	42%	31
Química	17	35	8	15	25	50%	50
<b>Faculdade de Ciências da Nutrição e Alimentação</b>	<b>5</b>	<b>12</b>			<b>5</b>	<b>42%</b>	<b>12</b>
Ciências da Nutrição	3	4			3	75%	4
Nutrição Humana	2	8			2	25%	8
<b>Faculdade de Desporto</b>	<b>60</b>	<b>111</b>	<b>10</b>	<b>17</b>	<b>70</b>	<b>55%</b>	<b>128</b>
Actividade Física e Saúde	6	16	10	17	16	48%	33
Ciência do Desporto	54	95			54	57%	95
<b>Faculdade de Direito</b>	<b>5</b>	<b>11</b>			<b>5</b>	<b>45%</b>	<b>11</b>
Criminologia	2	3			2	67%	3
Direito	3	8			3	38%	8
<b>Faculdade de Economia</b>	<b>31</b>	<b>65</b>	<b>28</b>	<b>52</b>	<b>59</b>	<b>50%</b>	<b>117</b>
Ciências Empresariais	14	41	19	35	33	43%	76
Economia	17	24	9	17	26	63%	41
<b>Faculdade de Engenharia</b>	<b>115</b>	<b>188</b>	<b>207</b>	<b>312</b>	<b>322</b>	<b>64%</b>	<b>500</b>
Ciências de Engenharia	14	48			14	29%	48

	D		D3		Total		
	M	MF	M	MF	M	%	MF
Engenharia Biomédica			11	31	11	35%	31
Engenharia Civil	33	52	31	46	64	65%	98
Engenharia do Ambiente	1	4			1	25%	4
Engenharia e Gestão de Transportes			8	12	8	67%	12
Engenharia Electrotécnica e de Computadores	29	32	38	43	67	89%	75
Engenharia Física	1	1			1	100%	1
Engenharia Industrial e Gestão	4	5	3	14	7	37%	19
Engenharia Informática			52	59	52	88%	59
Engenharia Mecânica	10	10	21	30	31	78%	40
Engenharia Metalúrgica e de Materiais	2	3			2	67%	3
Engenharia Química e Biológica	21	33	22	49	43	52%	82
Líderes para as Indústrias Tecnológicas			6	8	6	75%	8
Sistemas Sustentáveis de Energia			15	20	15	75%	20
<b>Faculdade de Farmácia</b>	<b>20</b>	<b>85</b>			<b>20</b>	<b>24%</b>	<b>85</b>
Bioquímica	6	21			6	29%	21
Farmacognosia		4			0	0%	4
Farmacologia	1	4			1	25%	4
Hidrologia		2			0	0%	2
Microbiologia	1	6			1	17%	6
Nutrição e Química dos Alimentos	2	8			2	25%	8
Química Analítica	4	17			4	24%	17
Química Farmacêutica	3	10			3	30%	10
Química Orgânica		3			0	0%	3
Tecnologia Farmacêutica	2	6			2	33%	6
Toxicologia	1	4			1	25%	4
<b>Faculdade de Letras</b>	<b>57</b>	<b>151</b>	<b>69</b>	<b>181</b>	<b>126</b>	<b>38%</b>	<b>332</b>
Arqueologia			3	7	3	43%	7
Crítica Textual e Crítica Genética				2	0	0%	2
Estudos Alemães			2	5	2	40%	5
Estudos Anglo-Americanos			4	13	4	31%	13
Filosofia		3	14	24	14	52%	27
Geografia			9	21	9	43%	21
Geografia Física	2	3			2	67%	3
Geografia Humana	2	3			2	67%	3
História			20	43	20	47%	43
História da Arte Portuguesa			8	19	8	42%	19
História Medieval e do Renascimento	4	6			4	67%	6
Letras	38	102			38	37%	102
Linguística			1	8	1	13%	8
Literatura	1	2			1	50%	2
Literaturas e Culturas Românicas			8	39	8	21%	39

		D		D3		Total		
		M	MF	M	MF	M	%	MF
	Museologia	1	4			1	25%	4
	Sociologia	9	28			9	32%	28
<b>Faculdade de Medicina</b>		<b>36</b>	<b>91</b>	<b>49</b>	<b>100</b>	<b>85</b>	<b>45%</b>	<b>191</b>
	Bioética			21	27	21	78%	27
	Biologia Humana	11	39			11	28%	39
	Investigação Clínica e em Serviços de Saúde			6	13	6	46%	13
	Medicina	25	50			25	50%	50
	Medicina e Oncologia Molecular			8	18	8	44%	18
	Metabolismo - Clínica e Experimentação			1	4	1	25%	4
	Neurociências			2	13	2	15%	13
	Saúde Pública		2	11	25	11	41%	27
<b>Faculdade de Medicina Dentária</b>		<b>5</b>	<b>19</b>			<b>5</b>	<b>26%</b>	<b>19</b>
	Anatomia Dentária e Genética Oro-Facial	1	3			1	33%	3
	Cirurgia e Medicina Oral	2	4			2	50%	4
	Farmacologia e Radiologia		1			0	0%	1
	Medicina Dentária Conservadora	1	4			1	25%	4
	Odontopediatria e Ortodontia		5			0	0%	5
	Prótese Dentária e Oclusão	1	2			1	50%	2
<b>Faculdade de Psicologia e de Ciências da Educação</b>		<b>38</b>	<b>126</b>	<b>16</b>	<b>72</b>	<b>54</b>	<b>27%</b>	<b>198</b>
	Ciências da Educação	17	40	10	39	27	34%	79
	Psicologia	21	86	6	33	27	23%	119
<b>Instituto de Ciências Biomédicas de Abel Salazar</b>		<b>90</b>	<b>275</b>	<b>9</b>	<b>34</b>	<b>99</b>	<b>32%</b>	<b>309</b>
	Ciências Biomédicas	35	122			35	29%	122
	Ciências de Enfermagem	6	24			6	25%	24
	Ciências do Mar e do Ambiente			4	15	4	27%	15
	Ciências do Meio Aquático	8	34			8	24%	34
	Ciências do Serviço Social	1	4			1	25%	4
	Ciências Médicas	23	37			23	62%	37
	Ciências Veterinárias	11	32			11	34%	32
	Patologia e Genética Molecular			5	19	5	26%	19
	Saúde Mental	6	22			6	27%	22
<b>Total U.Porto</b>		<b>597</b>	<b>1386</b>	<b>461</b>	<b>889</b>	<b>1058</b>	<b>47%</b>	<b>2275</b>

Fonte: FAC – RAIDES/DIMAS

Quadro 30: Nº de inscritos e nº de inscritos no 1º ano pela 1ª vez em doutoramento e 3º ciclo, por curso/ramo de conhecimento (2008)

	D		D3		Total	
	MF	PV_MF	MF	PV_MF	MF	PV_MF
<b>Faculdade de Arquitectura</b>	<b>12</b>		<b>35</b>	<b>35</b>	<b>47</b>	<b>35</b>
Arquitectura	12		35	35	47	35
<b>Faculdade de Belas-Artes</b>	<b>35</b>				<b>35</b>	<b>0</b>
Ciências da Arte	5				5	0
Desenho	6				6	0
Design de Comunicação	18				18	0
Escultura	1				1	0
Pintura	5				5	0
<b>Faculdade de Ciências</b>	<b>205</b>	<b>27</b>	<b>86</b>	<b>80</b>	<b>291</b>	<b>107</b>
Arquitectura Paisagista	2	1			2	1
Astronomia	3	1	9	3	12	4
Biologia	60	14			60	14
Ciência de Computadores			1	1	1	1
Ciências Agrárias	5	2			5	2
Ciências de Computadores	20				20	0
Ciências e Tecnologia do Ambiente	5				5	0
Engenharia Geográfica	4				4	0
Física	31	7	8	8	39	15
Geociências			6	6	6	6
Geologia	12				12	0
Informática	1		23	23	24	23
Interdisciplinar de Ciências	6	1			6	1
Matemática	14				14	0
Matemática Aplicada	7	1	24	24	31	25
Química	35		15	15	50	15
<b>Faculdade de Ciências da Nutrição e Alimentação</b>	<b>12</b>	<b>1</b>			<b>12</b>	<b>1</b>
Ciências da Nutrição	4				4	0
Nutrição Humana	8	1			8	1
<b>Faculdade de Desporto</b>	<b>111</b>		<b>17</b>		<b>128</b>	<b>0</b>
Actividade Física e Saúde	16		17		33	0
Ciência do Desporto	95				95	0
<b>Faculdade de Direito</b>	<b>11</b>				<b>11</b>	<b>0</b>
Criminologia	3				3	0
Direito	8				8	0
<b>Faculdade de Economia</b>	<b>65</b>		<b>52</b>	<b>52</b>	<b>117</b>	<b>52</b>
Ciências Empresariais	41		35	35	76	35
Economia	24		17	17	41	17
<b>Faculdade de Engenharia</b>	<b>188</b>		<b>312</b>	<b>106</b>	<b>500</b>	<b>106</b>
Ciências de Engenharia	48				48	0

	D		D3		Total	
	MF	PV_MF	MF	PV_MF	MF	PV_MF
Engenharia Biomédica			31	7	31	7
Engenharia Civil	52		46	15	98	15
Engenharia do Ambiente	4				4	0
Engenharia e Gestão de Transportes			12	8	12	8
Engenharia Electrotécnica e de Computadores	32		43	9	75	9
Engenharia Física	1				1	0
Engenharia Industrial e Gestão	5		14	5	19	5
Engenharia Informática			59	16	59	16
Engenharia Mecânica	10		30	11	40	11
Engenharia Metalúrgica e de Materiais	3				3	0
Engenharia Química e Biológica	33		49	22	82	22
Líderes para as Indústrias Tecnológicas			8	6	8	6
Sistemas Sustentáveis de Energia			20	7	20	7
<b>Faculdade de Farmácia</b>	<b>85</b>	<b>7</b>			<b>85</b>	<b>7</b>
Bioquímica	21	2			21	2
Farmacognosia	4	1			4	1
Farmacologia	4				4	0
Hidrologia	2	1			2	1
Microbiologia	6	1			6	1
Nutrição e Química dos Alimentos	8	1			8	1
Química Analítica	17	1			17	1
Química Farmacêutica	10				10	0
Química Orgânica	3				3	0
Tecnologia Farmacêutica	6				6	0
Toxicologia	4				4	0
<b>Faculdade de Letras</b>	<b>151</b>	<b>12</b>	<b>181</b>	<b>85</b>	<b>332</b>	<b>97</b>
Arqueologia			7	1	7	1
Crítica Textual e Crítica Genética			2	2	2	2
Estudos Alemães			5	4	5	4
Estudos Anglo-Americanos			13	6	13	6
Filosofia	3		24	20	27	20
Geografia			21	8	21	8
Geografia Física	3				3	0
Geografia Humana	3				3	0
História			43	16	43	16
História da Arte Portuguesa			19	8	19	8
História Medieval e do Renascimento	6	1			6	1
Letras	102				102	0
Linguística			8	5	8	5
Literatura	2				2	0
Literaturas e Culturas Românicas			39	15	39	15



		D		D3		Total	
		MF	PV_MF	MF	PV_MF	MF	PV_MF
	Museologia	4				4	0
	Sociologia	28	11			28	11
	<b>Faculdade de Medicina</b>	<b>91</b>	<b>20</b>	<b>100</b>	<b>67</b>	<b>191</b>	<b>87</b>
	Bioética			27	27	27	27
	Biologia Humana	39	4			39	4
	Investigação Clínica e em Serviços de Saúde			13		13	0
	Medicina	50	16			50	16
	Medicina e Oncologia Molecular			18	18	18	18
	Metabolismo - Clínica e Experimentação			4	4	4	4
	Neurociências			13	8	13	8
	Saúde Pública	2		25	10	27	10
	<b>Faculdade de Medicina Dentária</b>	<b>19</b>				<b>19</b>	<b>0</b>
	Anatomia Dentária e Genética Oro-Facial	3				3	0
	Cirurgia e Medicina Oral	4				4	0
	Farmacologia e Radiologia	1				1	0
	Medicina Dentária Conservadora	4				4	0
	Odontopediatria e Ortodontia	5				5	0
	Prótese Dentária e Oclusão	2				2	0
	<b>Faculdade de Psicologia e de Ciências da Educação</b>	<b>126</b>		<b>72</b>	<b>53</b>	<b>198</b>	<b>53</b>
	Ciências da Educação	40		39	20	79	20
	Psicologia	86		33	33	119	33
	<b>Instituto de Ciências Biomédicas de Abel Salazar</b>	<b>275</b>	<b>2</b>	<b>34</b>	<b>24</b>	<b>309</b>	<b>26</b>
	Ciências Biomédicas	122				122	0
	Ciências de Enfermagem	24				24	0
	Ciências do Mar e do Ambiente			15	15	15	15
	Ciências do Meio Aquático	34				34	0
	Ciências do Serviço Social	4				4	0
	Ciências Médicas	37	1			37	1
	Ciências Veterinárias	32	1			32	1
	Patologia e Genética Molecular			19	9	19	9
	Saúde Mental	22				22	0
	<b>Total U.Porto</b>	<b>1386</b>	<b>69</b>	<b>889</b>	<b>502</b>	<b>2275</b>	<b>571</b>

Fonte: FAC – RAIDES/DIMAS

## Fontes

FAC – RAIDES/DIMAS: Serviço de Formação e Organização Académica da Reitoria da Universidade do Porto – Resposta da U.Porto ao Inquérito ao Registo de Alunos Inscritos e Diplomados do Ensino Superior (RAIDES/DIMAS).

OCES – DIMAS (M): Observatório de Ciência e Ensino Superior - Inquérito Estatístico aos Alunos Diplomados e Matriculados no Ensino Superior (DIMAS). Edições: “Inscritos no Ensino Superior em 2006/2007”, “Alunos inscritos no ano lectivo de 2005-2006”, “Alunos Inscritos (2004/05)” e “Alunos Matriculados no ano lectivo de 2003/2004”.

*In* <http://www.gpeari.mctes.pt/index.php?idc=47&idi=171910&valor=1>

## Siglas

M – Inscritos do sexo masculino

MF – Total de inscritos

D – Doutoramento pré-Bolonha

D3 – 3º ciclo

E – Especialização

L – Licenciatura pré-Bolonha

L1 – 1º ciclo

M – Mestrado pré-Bolonha

M2 – 2º ciclo

MI – Mestrado Integrado

PV – Inscritos no 1º ano pela 1ª vez

EGP – Escola de Gestão do Porto

FADEUP – Faculdade de Desporto

FAUP – Faculdade de Arquitectura

FBAUP – Faculdade de Belas-Artes

FCNAUP – Faculdade de Ciências da Nutrição e Alimentação

FCUP – Faculdade de Ciências

FDUP – Faculdade de Direito

FEP – Faculdade de Economia

FEUP – Faculdade de Engenharia

FFUP – Faculdade de Farmácia

FLUP – Faculdade de Letras

FMDUP – Faculdade de Medicina Dentária

FMUP – Faculdade de Medicina

FPCEUP – Faculdade de Psicologia e de Ciências da Educação

ICBAS – Instituto de Ciências Biomédicas de Abel Salazar