

**_ Diplomados pela U.Porto de cursos de especialização
não conferentes de grau
(especialização pós-licenciatura, curso de mestrado e curso de doutoramento)
no ano letivo 2019-2020**

Universidade do Porto. Reitoria
Gabinete de avaliação e qualidade. 23 de julho de 2021

Sumário

Introdução	2
Evolução 2015-2016 a 2019-2020 do nº de diplomados de cursos de especialização não conferentes de grau	3
Categoria de curso	3
Diplomados de cursos de especialização não conferentes de grau 2019/2020	5
Área de educação e formação	5
Sexo	6
Idade	6
Nacionalidade.....	7
País de conclusão do ensino secundário	10
Mobilidade internacional de crédito	13
Classificação	13
Cursos – género e idade	14
Cursos – classificação.....	20
Índice de tabelas	26
Índice de gráficos	26

Diplomados de cursos de especialização não conferentes de grau pela Universidade do Porto

Introdução

Os dados referem-se à situação em 31 de dezembro. Assim, como exemplo, os dados identificados como de 2020 são os referentes ao ano letivo de 2019-2020, em 31 de dezembro de 2020.

As definições usadas são as preconizadas pela Direção-Geral de Estatísticas da Educação e Ciência (DGEEC)¹.

Fonte

FOA – RAIDES: Serviço de Formação e Organização Académica da Reitoria da Universidade do Porto – Resposta da U.Porto ao Inquérito ao Registo de Alunos Inscritos e Diplomados do Ensino Superior (RAIDES).

Agradecimento

À Direção-Geral de Estatísticas da Educação e Ciência do Ministério da Ciência, Tecnologia e Ensino Superior (DGEEC/MCTES), pelo envio da informação reportada pela Universidade do Porto em resposta ao inquérito RAIDES 16.

Siglas

F – Diplomados do sexo feminino
M – Diplomados do sexo masculino
MF – Total de diplomados

E – Curso de especialização pós-licenciatura
CM - Diploma de especialização - Curso de mestrado (não conferente de grau)
CD - Diploma de especialização - Curso de doutoramento (não conferente de grau)

TMVA – Taxa média de variação anual
TVUA – taxa de variação do último ano

FADEUP – Faculdade de Desporto
FAUP – Faculdade de Arquitetura
FBAUP – Faculdade de Belas Artes
FCNAUP – Faculdade de Ciências da Nutrição e Alimentação
FCUP – Faculdade de Ciências
FDUP – Faculdade de Direito
FEP – Faculdade de Economia
FEUP – Faculdade de Engenharia
FFUP – Faculdade de Farmácia
FLUP – Faculdade de Letras
FMDUP – Faculdade de Medicina Dentária
FMUP – Faculdade de Medicina
FPCEUP – Faculdade de Psicologia e de Ciências da Educação
ICBAS – Instituto de Ciências Biomédicas de Abel Salazar

¹ DGEEC, Documento técnico da Plataforma de Recolha de Informação do Ensino Superior – RAIDES, ed. de 6 de abril de 2021, *in*

[https://www.dgeec.mec.pt/np4/raides20/%7B\\$clientServletPath%7D/?newsId=1181&fileName=ManualRAIDES20Online_V103.pdf](https://www.dgeec.mec.pt/np4/raides20/%7B$clientServletPath%7D/?newsId=1181&fileName=ManualRAIDES20Online_V103.pdf) acessado 20 julho de 2021.

DGEEC/MEC, Diplomados com mobilidade de crédito no seu percurso académico em 2013/2014, 2015, *in* http://w3.dgeec.mec.pt/dsee/AL20142015/Download.asp?file=DGEEC_DSEE_DEES_2014_DiplomadosComMobCred_2013_2014.xlsx acessado 1 dezembro de 2015.

Evolução 2015-2016 a 2019-2020 do nº de diplomados de cursos de especialização não conferentes de grau

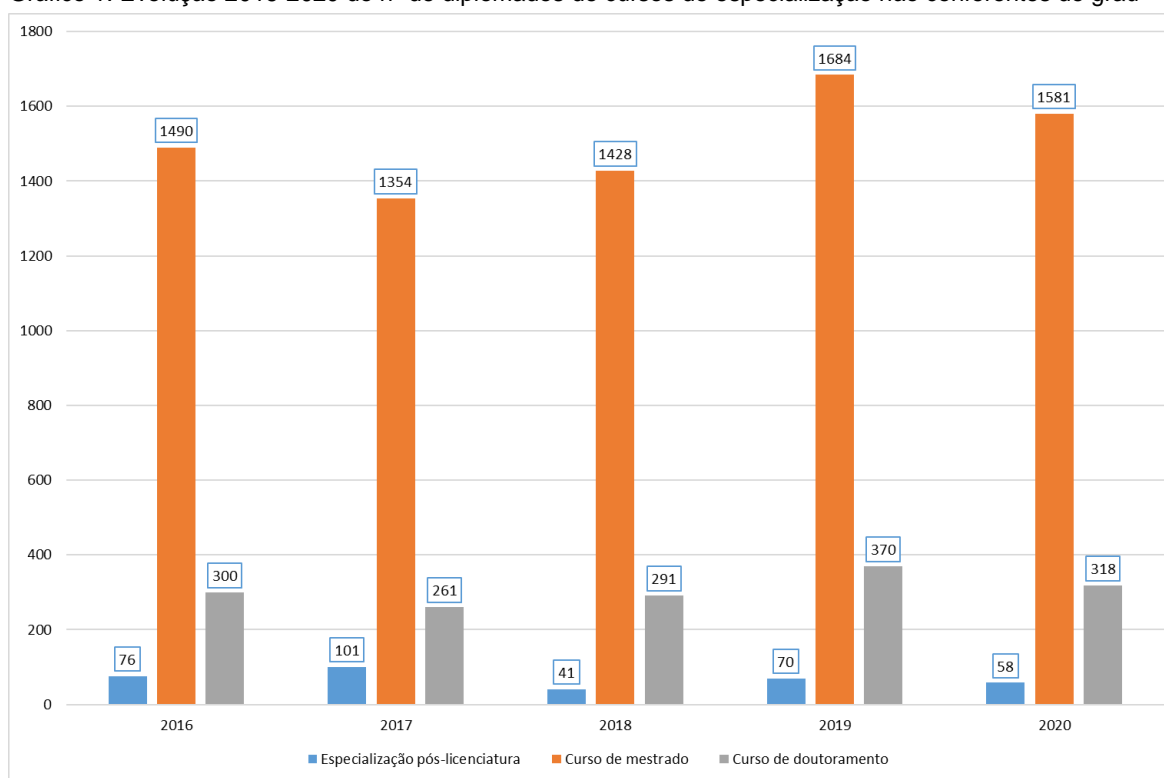
Categoria de curso

Tabela 1: Evolução 2016-2020 do nº de diplomados de cursos de especialização não conferentes de grau

	2016	2017	2018	2019	2020	TMVA %	TVUA %
Especialização pós-licenciatura	76	101	41	70	58	6,8%	-17,1%
Curso de mestrado	1490	1354	1428	1684	1581	2,0%	-6,1%
Curso de doutoramento	300	261	291	370	318	2,9%	-14,1%
Total U.Porto	1866	1716	1760	2124	1957	1,8%	-7,9%

Fonte: FOA – RAIDES

Gráfico 1: Evolução 2016-2020 do nº de diplomados de cursos de especialização não conferentes de grau



Fonte: FOA – RAIDES

Tabela 2: Evolução 2016-2020 do nº de diplomados de cursos de especialização não conferentes de grau, por faculdade

	2016				2017				2018				2019				2020			
	E	CM	CD	Total	E	CM	CD	Total	E	CM	CD	Total	E	CM	CD	Total	E	CM	CD	Total
FAUP			1	1			1	1			4	4			6	6			1	1
FBAUP		23	1	24		52	1	53		93		93		65	10	75		117		117
FCUP	6	265	58	329		214	18	232	5	231	39	275	5	270	30	305		229	32	261
FCNAUP		25	6	31		2		2		24	6	30		12		12		2		2
FADEUP		164	1	165		191	1	192		169	1	170		179	2	181		89	3	92
FDUP		80		80		2		2		5		5		68		68		5		5
FEP		369	4	373		352	13	365		365	21	386		419	11	430		364	15	379
FEUP	1	144	77	222	9	178	84	271		175	84	259	9	180	120	309	1	237	92	330
FFUP		34	5	39		40	9	49		30	6	36		42	10	52		39	14	53
FLUP		145	15	160		143	38	181		89	18	107	11	189	21	221	14	258	19	291
FMUP	1	100	70	171	49	93	61	203	2	130	73	205	37	109	79	225	25	119	100	244
FMDUP	8			8	11			11	15			15				0	18			18
FPCEUP		70	31	101		58	19	77		55	20	75		102	50	152		71	38	109
ICBAS	60	71	31	162	32	29	16	77	19	62	19	100	8	49	31	88		51	4	55
Total U.Porto	76	1490	300	1866	101	1354	261	1716	41	1428	291	1760	70	1684	370	2124	58	1581	318	1957

Fonte: FOA – RAIDES

Diplomados de cursos de especialização não conferentes de grau 2019/2020

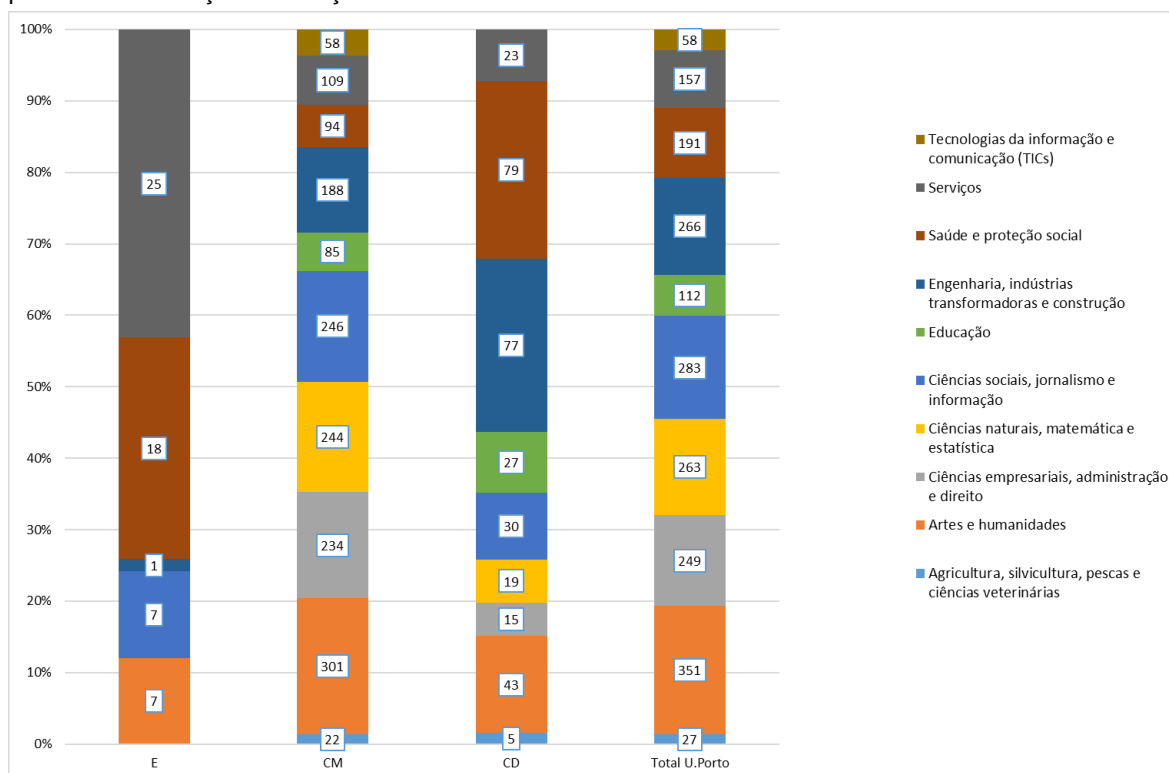
Área de educação e formação

Tabela 3: Nº de diplomados de cursos de especialização não conferentes de grau em 2020, por área de educação e formação

	E	CM	CD	Total U.Porto	%
Agricultura, silvicultura, pescas e ciências veterinárias		22	5	27	1%
Artes e humanidades	7	301	43	351	18%
Ciências empresariais, administração e direito		234	15	249	13%
Ciências naturais, matemática e estatística		244	19	263	13%
Ciências sociais, jornalismo e informação	7	246	30	283	14%
Educação		85	27	112	6%
Engenharia, indústrias transformadoras e construção	1	188	77	266	14%
Saúde e proteção social	18	94	79	191	10%
Serviços	25	109	23	157	8%
Tecnologias da informação e comunicação (TICs)		58		58	3%
Total U.Porto	58	1581	318	1957	100%

Fonte: FOA – RAIDES

Gráfico 2: Proporção do nº de diplomados de cursos de especialização não conferentes de grau em 2020, por área de educação e formação



Fonte: FOA – RAIDES

Sexo

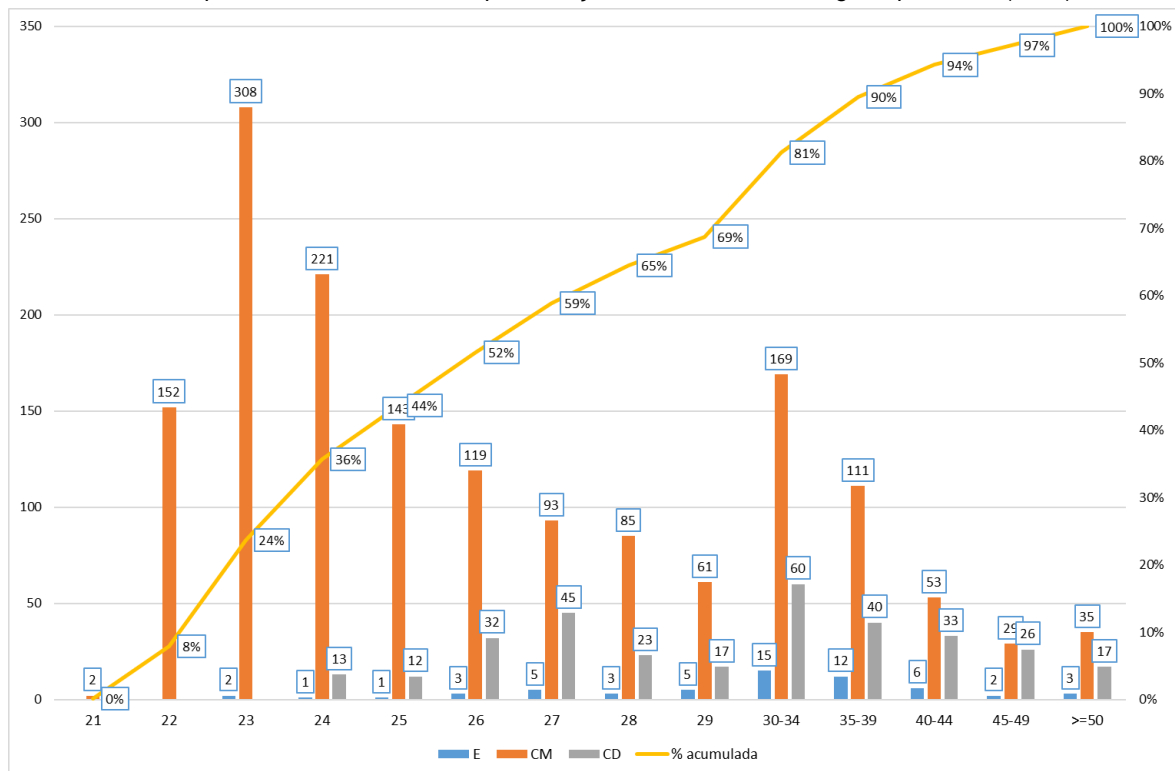
Tabela 4: N° de diplomados de cursos de especialização não conferentes de grau, por sexo e faculdade (2020)

	E			CM			CD			Total				
	F	M	MF	F	M	MF	F	M	MF	F	F%	M	M%	MF
FAUP								1	1		0%	1	100%	1
FBAUP				89	28	117				89	76%	28	24%	117
FCUP				131	98	229	11	21	32	142	54%	119	46%	261
FCNAUP				2		2				2	100%		0%	2
FADEUP				44	45	89		3	3	44	48%	48	52%	92
FDUP				3	2	5				3	60%	2	40%	5
FEP				215	149	364	9	6	15	224	59%	155	41%	379
FEUP		1	1	126	111	237	35	57	92	161	49%	169	51%	330
FFUP				34	5	39	12	2	14	46	87%	7	13%	53
FLUP	7	7	14	166	92	258	13	6	19	186	64%	105	36%	291
FMUP	19	6	25	94	25	119	59	41	100	172	70%	72	30%	244
FMDUP	7	11	18							7	39%	11	61%	18
FPCEUP				49	22	71	30	8	38	79	72%	30	28%	109
ICBAS				41	10	51	2	2	4	43	78%	12	22%	55
Total U.Porto	33	25	58	994	587	1581	171	147	318	1198	61%	759	39%	1957

Fonte: FOA – RAIDES

Idade

Gráfico 3: N° de diplomados de cursos de especialização não conferentes de grau, por idade (2020)



Fonte: FOA – RAIDES

Nacionalidade

Tabela 5: Nº de diplomados de cursos de especialização não conferentes de grau, por nacionalidade (2020)

	E	CM	CD	Total U.Porto
Portugal	32	1146	222	1400
Brasil	1	335	63	399
Itália	2	22	4	28
Angola	19	7		26
China		9		9
Índia		4	4	8
Irão		1	7	8
Moçambique		2	6	8
Espanha		6	1	7
Cabo Verde		4		4
Colômbia		4		4
Síria		4		4
Timor Leste		3	1	4
Chile		3		3
Estados Unidos	1	2		3
França		2	1	3
Nigéria		2	1	3
Reino Unido		2	1	3
Vietname		2	1	3
África do Sul	1		1	2
Alemanha		2		2
Argélia		1	1	2
Bélgica		2		2
Gana		2		2
Guiné-Bissau		2		2
Roménia		1	1	2
Turquia		2		2
Albânia		1		1
Arménia			1	1
Bangladeche		1		1
Bielorrússia		1		1
Bulgária		1		1
Equador		1		1
Filipinas		1		1
Luxemburgo		1		1
Marrocos			1	1
Nepal			1	1
Países Baixos		1		1
Polónia		1		1
Suíça	1			1
Ucrânia	1			1
Total U.Porto	58	1581	318	1957
<i>estrangeiro</i>	26	435	96	557
<i>%</i>	45%	28%	30%	28%

Fonte: FOA – RAIDES

Tabela 6: Nº de diplomados de cursos de especialização não conferentes de grau, por nacionalidade e faculdade (2020)

	FAUP	FBAUP	FCUP	FCNAUP	FADEUP	FDUP	FEP	FEUP	FFUP	FLUP	FMUP	FMDUP	FPCEUP	ICBAS	Total U.Porto
Portugal	1	85	211	2	43	5	326	202	49	177	176	17	58	48	1400
Brasil		27	25		45		44	90	1	80	36		46	5	399
Itália		1	5		2		1	6		8	2		2	1	28
Angola			1					4	2		19				26
China										9					9
Índia			3				1	3			1				8
Irão								7					1		8
Moçambique			2				1			1	2		2		8
Espanha							1	4		1	1				7
Cabo Verde			2					1						1	4
Colômbia			1		1		1	1							4
Síria									1	1	2				4
Timor Leste								1		3					4
Chile		2						1							3
Estados Unidos			1							2					3
França			1							2					3
Nigéria			1				1				1				3
Reino Unido								3							3
Vietname			1				1			1					3
África do Sul								1		1					2
Alemanha		1					1								2
Argélia			1					1							2
Bélgica			1							1					2
Gana										2					2
Guiné-Bissau							1				1				2
Roménia			1					1							2
Turquia					1					1					2

	FAUP	FBAUP	FCUP	FCNAUP	FADEUP	FDUP	FEP	FEUP	FFUP	FLUP	FMUP	FMDUP	FPCEUP	ICBAS	Total U.Porto
Albânia			1												1
Arménia											1				1
Bangladeche											1				1
Bielorrússia								1							1
Bulgária			1												1
Equador								1							1
Filipinas			1												1
Luxemburgo										1					1
Marrocos								1							1
Nepal			1												1
Países Baixos		1													1
Polónia											1				1
Suíça								1							1
Ucrânia												1			1
Total	1	117	261	2	92	5	379	330	53	291	244	18	109	55	1957
<i>estrangeiro</i>	<i>0</i>	<i>32</i>	<i>50</i>	<i>0</i>	<i>49</i>	<i>0</i>	<i>53</i>	<i>128</i>	<i>4</i>	<i>114</i>	<i>68</i>	<i>1</i>	<i>51</i>	<i>7</i>	<i>557</i>
<i>%</i>	<i>0%</i>	<i>27%</i>	<i>19%</i>	<i>0%</i>	<i>53%</i>	<i>0%</i>	<i>14%</i>	<i>39%</i>	<i>8%</i>	<i>39%</i>	<i>28%</i>	<i>6%</i>	<i>47%</i>	<i>13%</i>	<i>28%</i>

Fonte: FOA – RAIDES

País de conclusão do ensino secundário

Tabela 7: N.º de diplomados de cursos de especialização não conferentes de grau, por país de conclusão do ensino secundário (2020)

	E	CM	CD	Total U.Porto
Portugal	31	1142	221	1394
Brasil	2	340	64	406
Angola	19	8		27
Itália	2	21	4	27
China		9		9
Índia		4	4	8
Irão		1	7	8
Espanha		6	1	7
Moçambique		1	6	7
Cabo Verde		5		5
Colômbia		4		4
Síria		4		4
Timor Leste		3	1	4
Chile		3		3
Estados Unidos	1	2		3
Nigéria		2	1	3
Reino Unido		2	1	3
Vietname		2	1	3
África do Sul	1		1	2
Alemanha		2		2
Argélia		1	1	2
Bélgica		2		2
França		1	1	2
Gana		2		2
Guiné-Bissau		2		2
Roménia		1	1	2
Suíça	1	1		2
Turquia		2		2
Albânia		1		1
Arménia			1	1
Bangladeche		1		1
Bielorrússia		1		1
Bulgária		1		1
Equador		1		1
Filipinas		1		1
Marrocos			1	1
Nepal			1	1
Países Baixos		1		1
Polónia		1		1
Ucrânia	1			1
Total	58	1581	318	1957
<i>estrangeiro</i>	27	439	97	563
<i>%</i>	47%	28%	31%	29%

Fonte: FOA – RAIDES

Tabela 8: Nº de diplomados de cursos de especialização não conferentes de grau, por país de conclusão do ensino secundário e faculdade (2020)

	FAUP	FBAUP	FCUP	FCNAUP	FADEUP	FDUP	FEP	FEUP	FFUP	FLUP	FMUP	FMDUP	FPCEUP	ICBAS	Total U.Porto
Portugal	1	88	211	2	42	5	326	202	47	172	176	17	57	48	1394
Brasil		24	25		46		44	90	1	88	36		47	5	406
Angola			1					4	3		19				27
Itália		1	5		2		1	6		7	2		2	1	27
China										9					9
Índia			3				1	3			1				8
Irão								7					1		8
Espanha							1	4		1	1				7
Moçambique			1				1			1	2		2		7
Cabo Verde			3					1						1	5
Colômbia			1		1		1	1							4
Síria									1	1	2				4
Timor Leste								1		3					4
Chile		2						1							3
Estados Unidos			1							2					3
Nigéria			1				1				1				3
Reino Unido								3							3
Vietname			1				1			1					3
África do Sul								1		1					2
Alemanha		1					1								2
Argélia			1					1							2
Bélgica			1							1					2
França			1							1					2
Gana										2					2
Guiné-Bissau							1				1				2
Roménia			1					1							2
Suíça								1	1						2
Turquia					1					1					2

	FAUP	FBAUP	FCUP	FCNAUP	FADEUP	FDUP	FEP	FEUP	FFUP	FLUP	FMUP	FMDUP	FPCEUP	ICBAS	Total U.Porto
Albânia			1												1
Arménia											1				1
Bangladeche											1				1
Bielorrússia								1							1
Bulgária			1												1
Equador								1							1
Filipinas			1												1
Marrocos								1							1
Nepal			1												1
Países Baixos		1													1
Polónia											1				1
Ucrânia												1			1
Total	1	117	261	2	92	5	379	330	53	291	244	18	109	55	1957
<i>estrangeiro</i>	<i>0</i>	<i>29</i>	<i>50</i>	<i>0</i>	<i>50</i>	<i>0</i>	<i>53</i>	<i>128</i>	<i>6</i>	<i>119</i>	<i>68</i>	<i>1</i>	<i>52</i>	<i>7</i>	<i>563</i>
<i>%</i>	<i>0%</i>	<i>25%</i>	<i>19%</i>	<i>0%</i>	<i>54%</i>	<i>0%</i>	<i>14%</i>	<i>39%</i>	<i>11%</i>	<i>41%</i>	<i>28%</i>	<i>6%</i>	<i>48%</i>	<i>13%</i>	<i>29%</i>

Fonte: FOA – RAIDES

Mobilidade internacional de crédito

Consideram-se como tendo mobilidade internacional de crédito os diplomados pela U.Porto que completaram o ensino secundário em Portugal e que, ao longo do seu percurso académico, frequentaram um estabelecimento de ensino superior estrangeiro por um determinado período, tendo como finalidade a obtenção de créditos académicos posteriormente reconhecidos pela U.Porto.

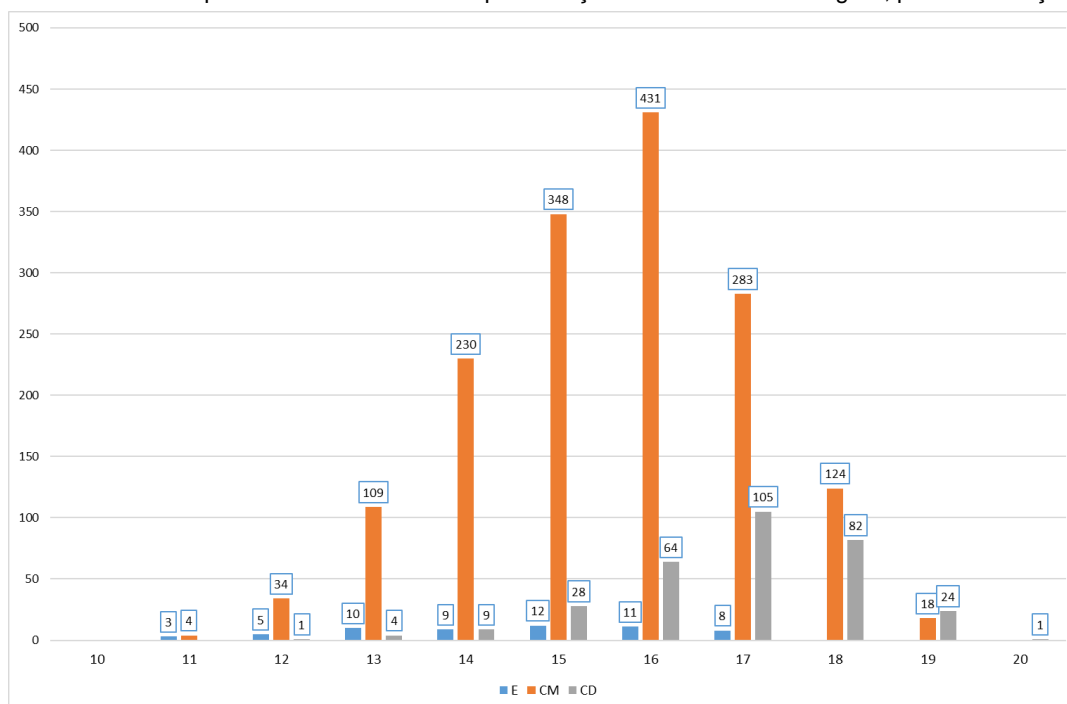
Tabela 9: N° de diplomados de cursos de especialização não conferentes de grau, por mobilidade de crédito e faculdade (2020)

	E			CM			CD			Total		
	Não	Sim	Total	Não	Sim	Total	Não	Sim	Total	Sim	Sim%	Total
FAUP							1		1		0%	1
FBAUP				86	2	88				2	2%	88
FCUP				172	11	183	28		28	11	5%	211
FCNAUP				2		2					0%	2
FADEUP				40		40	2		2		0%	42
FDUP				5		5					0%	5
FEP				298	21	319	7		7	21	6%	326
FEUP				136	5	141	60	1	61	6	3%	202
FFUP				33		33	12	2	14	2	4%	47
FLUP	8		8	152	2	154	10		10	2	1%	172
FMUP	6		6	96		96	74		74		0%	176
FMDUP	17		17								0%	17
FPCEUP				37		37	20		20		0%	57
ICBAS				42	2	44	3	1	4	3	6%	48
Total U.Porto	31	0	31	1099	43	1142	217	4	221	47	3%	1394

Fonte: FOA – RAIDES

Classificação

Gráfico 4: N° de diplomados de cursos de especialização não conferentes de grau, por classificação (2020)



Fonte: FOA – RAIDES

Cursos – género e idade

Tabela 10: Nº de diplomados de cursos de especialização não conferentes de grau - especialização pós-licenciatura, por género, idade e curso (2020)

	F			M			Total	
	Nº	%	Média de Idade	Nº	%	Média de Idade	Nº	Média de Idade
Faculdade de Engenharia		0%		1	100%	29	1	29
Sistemas Sustentáveis de Energia		0%		1	100%	29	1	29
Faculdade de Letras	7	50%	37	7	50%	26	14	32
Conservação preventiva de documentos gráficos e fotográficos	5	71%	38	2	29%	23	7	34
Interpretação de Conferência	2	29%	36	5	71%	27	7	30
Faculdade de Medicina	19	76%	37	6	24%	41	25	38
Medicina do Trabalho	19	76%	37	6	24%	41	25	38
Faculdade de Medicina Dentária	7	39%	31	11	61%	30	18	31
Cirurgia Oral		0%		2	100%	31	2	31
Oclusão, Distúrbios Temporomandibulares e Parafunções Orofaciais		0%		2	100%	29	2	29
Odontopediatria	3	75%	33	1	25%	28	4	32
Ortodontia	4	100%	30		0%		4	30
Reabilitação Oral		0%		6	100%	31	6	31
Total U.Porto	33	57%	36	25	43%	32	58	34

Fonte: FOA – RAIDES

Tabela 11: Nº de diplomados de cursos de especialização não conferentes de grau – curso de mestrado, por género, idade e curso (2020)

	F			M			Total	
	Nº	%	Média de Idade	Nº	%	Média de Idade	Nº	Média de Idade
Faculdade de Belas Artes	89	76%	28	28	24%	29	117	28
Artes Plásticas	25	81%	33	6	19%	27	31	31
Design da Imagem	7	58%	31	5	42%	33	12	32
Design Gráfico e Projectos Editoriais	24	75%	24	8	25%	28	32	25
Design Industrial e de Produto	19	70%	25	8	30%	27	27	26
Estudos Artísticos	2	100%	32		0%		2	32
Estudos de Arte	12	92%	26	1	8%	51	13	28
Faculdade de Ciências	131	57%	25	98	43%	26	229	25
Arquitetura Paisagista	2	100%	31		0%		2	31
Biodiversidade, Genética e Evolução	9	56%	23	7	44%	24	16	23
Bioinformática e Biologia Computacional	6	55%	24	5	45%	25	11	24
Biologia Celular e Molecular	18	90%	23	2	10%	24	20	23
Biologia e Gestão da Qualidade da Água	1	100%	27		0%		1	27
Biologia Funcional e Biotecnologia de Plantas	1	100%	27		0%		1	27

	F			M			Total	
	Nº	%	Média de Idade	Nº	%	Média de Idade	Nº	Média de Idade
Bioquímica	21	75%	23	7	25%	24	28	23
Ciência de Computadores	1	13%	27	7	88%	25	8	25
Ciência de Dados (Data Science)	2	40%	23	3	60%	28	5	26
Ciências do Consumo e Nutrição	8	100%	27		0%		8	27
Ciências e Tecnologia do Ambiente	3	50%	27	3	50%	27	6	27
Deteção Remota	1	50%	26	1	50%	32	2	29
Ecologia e Ambiente	2	67%	24	1	33%	23	3	23
Engenharia Agronómica	8	38%	27	13	62%	26	21	26
Engenharia de Viticultura e Enologia	1	100%	30		0%		1	30
Engenharia Matemática	6	40%	27	9	60%	26	15	26
Ensino de Biologia e Geologia no 3.º Ciclo do Ensino Básico e no Ensino Secundário	1	100%	25		0%		1	25
Ensino de Física e de Química no 3º Ciclo do Ensino Básico e no Ensino Secundário	2	67%	40	1	33%	50	3	43
Ensino de Matemática no 3.º C. do Ensino Básico e no Secundário	4	57%	24	3	43%	25	7	25
Física		0%		5	100%	24	5	24
Física Médica	1	50%	29	1	50%	34	2	32
Genética Forense	9	90%	26	1	10%	25	10	26
Geologia	4	44%	26	5	56%	25	9	25
Matemática	1	20%	36	4	80%	27	5	29
Métodos Avançados e Acreditação em Análise Química	1	100%	28		0%		1	28
Química	13	50%	24	13	50%	25	26	25
Recursos Biológicos Aquáticos	4	67%	22	2	33%	25	6	23
Segurança Informática	1	17%	23	5	83%	29	6	28
Faculdade de Ciências da Nutrição e da Alimentação	2	100%	25		0%		2	25
Alimentação Colectiva	2	100%	25		0%		2	25
Faculdade de Desporto	44	49%	28	45	51%	29	89	29
Actividade Física Adaptada	8	67%	25	4	33%	34	12	28
Actividade Física para a Terceira Idade	13	62%	30	8	38%	32	21	31
Atividade Física e Saúde	14	61%	28	9	39%	31	23	29
Ensino de Educação Física nos Ensinos Básico e Secundário	1	13%	24	7	88%	25	8	25
Gestão Desportiva	8	32%	32	17	68%	28	25	29
Faculdade de Direito	3	60%	25	2	40%	27	5	26
Criminologia	1	50%	24	1	50%	23	2	24
Direito	2	67%	25	1	33%	31	3	27
Faculdade de Economia	215	59%	26	149	41%	28	364	27
Contabilidade e Controlo de Gestão	11	85%	29	2	15%	27	13	29
Economia	22	38%	24	36	62%	25	58	25
Economia e Administração de Empresas	18	56%	24	14	44%	29	32	26
Economia e Gestão da Inovação	8	35%	28	15	65%	34	23	32
Economia e Gestão de Recursos Humanos	15	100%	33		0%		15	33

	F			M			Total	
	Nº	%	Média de Idade	Nº	%	Média de Idade	Nº	Média de Idade
Economia e Gestão do Ambiente	18	86%	27	3	14%	25	21	26
Economia e Gestão Internacional	21	78%	24	6	22%	25	27	24
Finanças	19	48%	24	21	53%	24	40	24
Finanças e Fiscalidade	3	60%	23	2	40%	36	5	28
Gestão	24	69%	24	11	31%	26	35	25
Gestão Comercial	8	42%	26	11	58%	25	19	25
Gestão de Serviços	16	80%	25	4	20%	30	20	26
Gestão e Economia de Serviços de Saúde	8	50%	32	8	50%	35	16	34
Marketing	18	69%	31	8	31%	31	26	31
Modelação, Análise de Dados e Sistemas de Apoio à Decisão	6	43%	26	8	57%	32	14	29
Faculdade de Engenharia	126	53%	29	111	47%	31	237	30
Ciência da Informação	11	65%	30	6	35%	32	17	31
Engenharia Biomédica	25	93%	24	2	7%	25	27	24
Engenharia de Minas e Geoambiente	3	38%	25	5	63%	29	8	28
Engenharia de Segurança e Higiene Ocupacionais	18	64%	31	10	36%	39	28	34
Engenharia de Serviços e Gestão	13	48%	30	14	52%	29	27	30
Engenharia de Software	2	13%	29	13	87%	28	15	28
Estruturas de Engenharia Civil	6	55%	26	5	45%	29	11	27
Gestão da Mobilidade Urbana	2	33%	37	4	67%	32	6	34
Inovação e Empreendedorismo Tecnológico	9	41%	33	13	59%	35	22	34
Mecânica Computacional	2	29%	29	5	71%	28	7	28
Mecânica dos Solos e Engenharia Geotécnica	4	67%	29	2	33%	29	6	29
Multimédia	10	30%	28	23	70%	30	33	29
Planeamento e Projecto Urbano	21	70%	29	9	30%	34	30	30
Faculdade de Farmácia	34	87%	25	5	13%	33	39	26
Análises Clínicas	1	100%	27		0%		1	27
Controlo de Qualidade	13	87%	27	2	13%	30	15	27
Química Farmacêutica	11	100%	22		0%		11	22
Tecnologia Farmacêutica	4	67%	27	2	33%	39	6	31
Toxicologia Analítica Clínica e Forense	5	83%	26	1	17%	25	6	26
Faculdade de Letras	166	64%	28	92	36%	29	258	28
Arqueologia	7	78%	25	2	22%	33	9	27
Ciências da Comunicação	22	71%	29	9	29%	26	31	28
Comunicação e Gestão de Indústrias Criativas	8	57%	30	6	43%	31	14	31
Ensino de Inglês no 1.º Ciclo do Ensino Básico	5	63%	22	3	38%	25	8	23
Estudos Africanos	5	100%	28		0%		5	28
Estudos Literários, Culturais e Interartes	11	61%	29	7	39%	29	18	29
Estudos Medievais	8	67%	25	4	33%	40	12	30
História Contemporânea	4	21%	37	15	79%	29	19	31

	F			M			Total	
	Nº	%	Média de Idade	Nº	%	Média de Idade	Nº	Média de Idade
História da Arte, Património e Cultura Visual	13	68%	27	6	32%	36	19	30
História e Património	5	83%	31	1	17%	23	6	30
História, Relações Internacionais e Cooperação	12	67%	29	6	33%	28	18	29
Linguística	12	92%	25	1	8%	24	13	25
Museologia	4	67%	27	2	33%	30	6	28
Português Língua Segunda/Língua Estrangeira	10	91%	28	1	9%	22	11	28
Riscos, Cidades e Ordenamento do Território	7	50%	26	7	50%	23	14	25
Sistemas de Informação Geográfica e Ordenamento do Território	6	40%	26	9	60%	27	15	27
Sociologia	13	65%	29	7	35%	26	20	28
Tradução e Serviços Linguísticos	14	70%	27	6	30%	29	20	28
Faculdade de Medicina	94	79%	30	25	21%	31	119	30
Ciências Forenses	20	83%	28	4	17%	40	24	30
Cuidados Paliativos	19	83%	32	4	17%	35	23	32
Educação Académica e Clínica	4	100%	32		0%		4	32
Educação para a Saúde	8	89%	27	1	11%	24	9	26
Evidência e Decisão em Saúde		0%		1	100%	32	1	32
Fisiopatologia Cardiovascular	4	100%	29		0%		4	29
Informática Médica	5	50%	27	5	50%	31	10	29
Medicina e Oncologia Molecular	8	89%	23	1	11%	37	9	24
Neurobiologia	5	50%	23	5	50%	22	10	22
Psiquiatria e Psicoterapia Psicodinâmica	9	100%	41		0%		9	41
Saúde Pública	12	75%	31	4	25%	28	16	30
Faculdade de Psicologia e de Ciências da Educação	49	69%	31	22	31%	34	71	32
Ciências da Educação	33	73%	30	12	27%	36	45	32
Ensino de Artes Visuais no 3.º Ciclo do Ensino Básico e Ensino Secundário	7	54%	33	6	46%	34	13	33
Temas de Psicologia	9	69%	32	4	31%	31	13	32
Instituto de Ciências Biomédicas Abel Salazar	41	80%	25	10	20%	26	51	25
Ciências do Mar - Recursos Marinhos	7	64%	23	4	36%	25	11	24
Medicina Legal	20	100%	25		0%		20	25
Medicina Tradicional Chinesa	2	100%	34		0%		2	34
Oncologia	4	57%	25	3	43%	25	7	25
Toxicologia e Contaminação Ambientais	8	73%	25	3	27%	26	11	25
Total U.Porto	994	63%	27	587	37%	29	1581	28

Fonte: FOA – RAIDES

Tabela 12: Nº de diplomados de cursos de especialização não conferentes de grau – curso de doutoramento, por género, idade e curso (2020)

	F			M			Total	
	Nº	%	Média de Idade	Nº	%	Média de Idade	Nº	Média de Idade
Faculdade de Arquitectura		0%		1	100%	28	1	28
Arquitectura		0%		1	100%	28	1	28
Faculdade de Ciências	11	34%	34	21	66%	31	32	32
Astronomia		0%		6	100%	26	6	26
Biodiversidade, Genética e Evolução	4	44%	32	5	56%	31	9	32
Biotecnologia Marinha e Aquacultura (associação)	2	40%	30	3	60%	30	5	30
Ensino e Divulgação das Ciências	4	44%	39	5	56%	40	9	39
Matemática	1	33%	26	2	67%	27	3	27
Faculdade de Desporto		0%		3	100%	35	3	35
Actividade Física e Saúde		0%		1	100%	28	1	28
Ciências do Desporto		0%		2	100%	39	2	39
Faculdade de Economia	9	60%	37	6	40%	45	15	40
Gestão	9	60%	37	6	40%	45	15	40
Faculdade de Engenharia	35	38%	29	57	62%	32	92	31
Engenharia Biomédica	4	57%	27	3	43%	26	7	26
Engenharia Civil	4	44%	29	5	56%	40	9	35
Engenharia do Ambiente	6	55%	27	5	45%	32	11	29
Engenharia e Gestão Industrial	1	25%	34	3	75%	29	4	30
Engenharia e Políticas Públicas		0%		1	100%	31	1	31
Engenharia Electrotécnica e de Computadores	2	22%	27	7	78%	32	9	31
Engenharia Mecânica		0%		13	100%	30	13	30
Engenharia Química e Biológica	4	67%	26	2	33%	27	6	26
Media Digitais	5	50%	32	5	50%	31	10	32
Planeamento do Território	5	71%	34	2	29%	34	7	34
Segurança e Saúde Ocupacionais	4	80%	31	1	20%	47	5	34
Sistemas de Transportes		0%		1	100%	41	1	41
Sistemas Sustentáveis de Energia		0%		8	100%	32	8	32
Telecomunicações		0%		1	100%	27	1	27
Faculdade de Farmácia	12	86%	31	2	14%	28	14	30
Ciências Farmacêuticas	12	86%	31	2	14%	28	14	30
Faculdade de Letras	13	68%	32	6	32%	42	19	35
Estudos do Património		0%		1	100%	66	1	66
Estudos Literários, Culturais e Interartísticos	5	63%	28	3	38%	34	8	31
Informação e Comunicação em Plataformas Digitais	8	80%	35	2	20%	42	10	36

	F			M			Total	
	Nº	%	Média de Idade	Nº	%	Média de Idade	Nº	Média de Idade
Faculdade de Medicina	59	59%	34	41	41%	37	100	35
Bioética	11	46%	45	13	54%	46	24	46
Biomedicina	4	80%	26	1	20%	27	5	26
Ciências Cardiovasculares	6	55%	29	5	45%	28	11	29
Cuidados Paliativos	5	71%	42	2	29%	33	7	39
Farmacologia e Toxicologia Experimentais e Clínicas (associação)	2	67%	26	1	33%	44	3	32
Investigação Clínica e em Serviços de Saúde	8	44%	34	10	56%	29	18	31
Medicina	2	50%	38	2	50%	34	4	36
Metabolismo - Clínica e Experimentação	7	70%	32	3	30%	38	10	33
Neurociências	4	100%	30		0%		4	30
Saúde Pública	10	71%	30	4	29%	39	14	32
Faculdade de Psicologia e de Ciências da Educação	30	79%	35	8	21%	38	38	36
Ciências da Educação	12	67%	39	6	33%	39	18	39
Psicologia	10	83%	30	2	17%	36	12	31
Sexualidade Humana	8	100%	34		0%		8	34
Instituto de Ciências Biomédicas Abel Salazar	2	50%	35	2	50%	37	4	36
Biologia Molecular e Celular		0%		1	100%	37	1	37
Biotecnologia Molecular e Celular Aplicada às Ciências da Saúde	1	100%	31		0%		1	31
Patologia e Genética Molecular	1	50%	39	1	50%	37	2	38
Total U.Porto	171	54%	33	147	46%	34	318	34

Fonte: FOA – RAIDES

Cursos – classificação

Tabela 13: Nº de diplomados de cursos de especialização não conferentes de grau - especialização pós-licenciatura, por classificação e curso (2020)

	11	12	13	14	15	16	17	Total	Média de classificação
Faculdade de Engenharia					1			1	15,0
Sistemas Sustentáveis de Energia					1			1	15,0
Faculdade de Letras				3	4	4	3	14	15,5
Conservação preventiva de documentos gráficos e fotográficos				1	2	2	2	7	15,7
Interpretação de Conferência				2	2	2	1	7	15,3
Faculdade de Medicina	2	4	8	5	2	2	2	25	13,6
Medicina do Trabalho	2	4	8	5	2	2	2	25	13,6
Faculdade de Medicina Dentária	1	1	2	1	5	5	3	18	14,9
Cirurgia Oral		1	1					2	12,5
Oclusão, Distúrbios Temporomandibulares e Parafunções Orofaciais	1				1			2	13,0
Odontopediatria				1	2	1		4	15,0
Ortodontia			1				3	4	16,0
Reabilitação Oral					2	4		6	15,7
Total U.Porto	3	5	10	9	12	11	8	58	14,5

Fonte: FOA – RAIDES

Tabela 14: Nº de diplomados de cursos de especialização não conferentes de grau – curso de mestrado, por classificação e curso (2020)

	11	12	13	14	15	16	17	18	19	Total	Média de classificação
Faculdade de Belas Artes				6	26	51	25	8	1	117	16,1
Artes Plásticas				1	3	12	8	6	1	31	16,6
Design da Imagem						5	5	2		12	16,8
Design Gráfico e Projectos Editoriais				1	11	16	4			32	15,7
Design Industrial e de Produto				3	10	11	3			27	15,5
Estudos Artísticos						2				2	16,0
Estudos de Arte				1	2	5	5			13	16,1
Faculdade de Ciências		8	22	38	35	44	44	33	5	229	15,6
Arquitetura Paisagista					1	1				2	15,5
Biodiversidade, Genética e Evolução						4	8	4		16	17,0
Bioinformática e Biologia Computacional			1	3	1	4	2			11	15,3
Biologia Celular e Molecular			1			1	4	12	2	20	17,6
Biologia e Gestão da Qualidade da Água		1								1	12,0
Biologia Funcional e Biotecnologia de Plantas						1				1	16,0
Bioquímica				3	2	9	6	7	1	28	16,5
Ciência de Computadores			2	3	1	1	1			8	14,5

	11	12	13	14	15	16	17	18	19	Total	Média de classificação
Ciência de Dados (Data Science)						2	2	1		5	16,8
Ciências do Consumo e Nutrição		1	1		4	1	1			8	14,8
Ciências e Tecnologia do Ambiente		1	2	1			2			6	14,3
Deteção Remota						2				2	16,0
Ecologia e Ambiente					1		2			3	16,3
Engenharia Agronómica		1	4	7	6	2	1			21	14,3
Engenharia de Viticultura e Enologia				1						1	14,0
Engenharia Matemática		1	3	4	2	4	1			15	14,5
Ensino de Biologia e Geologia no 3.º Ciclo do Ensino Básico e no Ensino Secundário								1		1	18,0
Ensino de Física e de Química no 3º Ciclo do Ensino Básico e no Ensino Secundário				1	1		1			3	15,3
Ensino de Matemática no 3.º C. do Ensino Básico e no Secundário			1	2	1	1		1	1	7	15,6
Física				1	1		2	1		5	16,2
Física Médica					1		1			2	16,0
Genética Forense		1	1	1		3	1	2	1	10	15,9
Geologia			2	2	4		1			9	14,6
Matemática		2	1		1			1		5	14,0
Métodos Avançados e Acreditação em Análise Química			1							1	13,0
Química			1	7	7	6	4	1		26	15,3
Recursos Biológicos Aquáticos				1			4	1		6	16,7
Segurança Informática			1	1	1	2		1		6	15,3
Faculdade de Ciências da Nutrição e da Alimentação			1		1					2	14,0
Alimentação Colectiva			1		1					2	14,0
Faculdade de Desporto		1	13	19	22	16	10	6	2	89	15,2
Actividade Física Adaptada			3	1	2	1	3	1	1	12	15,6
Actividade Física para a Terceira Idade		1	4	6	4	2	1	2	1	21	14,9
Atividade Física e Saúde			3	6	8	3	1	2		23	15,0
Ensino de Educação Física nos Ensinos Básico e Secundário			3	3		1	1			8	14,3
Gestão Desportiva				3	8	9	4	1		25	15,7
Faculdade de Direito			1	1	2			1		5	15,0
Criminologia				1				1		2	16,0
Direito			1		2					3	14,3
Faculdade de Economia	1	10	31	69	89	106	49	7	2	364	15,2
Contabilidade e Controlo de Gestão		1	1	2	2	3	4			13	15,3
Economia		4	10	16	10	9	6	2	1	58	14,7
Economia e Administração de Empresas		2	5	10	9	6				32	14,4
Economia e Gestão da Inovação			3	6	7	6	1			23	14,8
Economia e Gestão de Recursos Humanos			2	4	4	2	2	1		15	15,1

	11	12	13	14	15	16	17	18	19	Total	Média de classificação
Economia e Gestão do Ambiente				3	7	8	3			21	15,5
Economia e Gestão Internacional			2	3	12	10				27	15,1
Finanças		1	1	1	13	15	6	2	1	40	15,8
Finanças e Fiscalidade	1			2	2					5	13,8
Gestão				1	4	16	12	2		35	16,3
Gestão Comercial			3	6	4	5	1			19	14,7
Gestão de Serviços		1		4	5	8	2			20	15,3
Gestão e Economia de Serviços de Saúde		1		3	4	7	1			16	15,2
Marketing			4	8	5	5	4			26	14,9
Modelação, Análise de Dados e Sistemas de Apoio à Decisão					1	6	7			14	16,4
Faculdade de Engenharia	1	10	15	41	71	67	28	4		237	15,1
Ciência da Informação			3	1	7	5	1			17	15,0
Engenharia Biomédica			1	6	13	5	2			27	15,0
Engenharia de Minas e Geoambiente	1	4		1	1	1				8	13,0
Engenharia de Segurança e Higiene Ocupacionais		3	5	10	6	3	1			28	14,1
Engenharia de Serviços e Gestão				2	9	15	1			27	15,6
Engenharia de Software				2	8	3	2			15	15,3
Estruturas de Engenharia Civil		2	5	4						11	13,2
Gestão da Mobilidade Urbana					2	1	3			6	16,2
Inovação e Empreendedorismo Tecnológico				4	4	9	3	2		22	15,8
Mecânica Computacional					2	2	2	1		7	16,3
Mecânica dos Solos e Engenharia Geotécnica		1	1	1		3				6	14,5
Multimédia				6	9	8	10			33	15,7
Planeamento e Projecto Urbano				4	10	12	3	1		30	15,6
Faculdade de Farmácia		1	6	9	6	10	6		1	39	15,1
Análises Clínicas						1				1	16,0
Controlo de Qualidade		1	1	4	3	4	2			15	14,9
Química Farmacêutica			1	4	2	1	2		1	11	15,3
Tecnologia Farmacêutica			3			2	1			6	14,7
Toxicologia Analítica Clínica e Forense			1	1	1	2	1			6	15,2
Faculdade de Letras		3	14	32	51	68	54	31	5	258	15,9
Arqueologia			1	1	2	1		4		9	16,1
Ciências da Comunicação		1	6	9	6	3	6			31	14,7
Comunicação e Gestão de Indústrias Criativas					2	6	6			14	16,3
Ensino de Inglês no 1.º Ciclo do Ensino Básico				3	3	2				8	14,9
Estudos Africanos				1	1	3				5	15,4
Estudos Literários, Culturais e Interartes				1	4	1	9	2	1	18	16,6
Estudos Medievais		1			2	2	4	3		12	16,3

	11	12	13	14	15	16	17	18	19	Total	Média de classificação
História Contemporânea					1	6	3	8	1	19	17,1
História da Arte, Património e Cultura Visual					2	6	9	2		19	16,6
História e Património			1	1	2	1		1		6	15,2
História, Relações Internacionais e Cooperação		1	2		1	7	5	2		18	15,9
Linguística				2	2	4	2	2	1	13	16,2
Museologia					3	3				6	15,5
Português Língua Segunda/Língua Estrangeira			3	3	3	2				11	14,4
Riscos, Cidades e Ordenamento do Território				2	2	6	1	2	1	14	16,1
Sistemas de Informação Geográfica e Ordenamento do Território				2	9	1	1	2		15	15,5
Sociologia			1	4	3	9	2	1		20	15,5
Tradução e Serviços Linguísticos				3	3	5	6	2	1	20	16,2
Faculdade de Medicina	1	1	5	9	20	32	32	17	2	119	16,1
Ciências Forenses	1		3	3	9	3	3	2		24	15,1
Cuidados Paliativos						7	12	4		23	16,9
Educação Académica e Clínica					2	1		1		4	16,0
Educação para a Saúde				1	1	3	3	1		9	16,2
Evidência e Decisão em Saúde				1						1	14,0
Fisiopatologia Cardiovascular					3	1				4	15,3
Informática Médica				1	2	6		1		10	15,8
Medicina e Oncologia Molecular							3	6		9	17,7
Neurobiologia						3	6	1		10	16,8
Psiquiatria e Psicoterapia Psicodinâmica						3	3	1	2	9	17,2
Saúde Pública		1	2	3	3	5	2			16	14,9
Faculdade de Psicologia e de Ciências da Educação	1		1	3	19	26	16	5		71	15,9
Ciências da Educação	1		1	2	12	15	13	1		45	15,8
Ensino de Artes Visuais no 3.º Ciclo do Ensino Básico e Ensino Secundário				1	4	4	3	1		13	15,9
Temas de Psicologia					3	7		3		13	16,2
Instituto de Ciências Biomédicas Abel Salazar				3	6	11	19	12		51	16,6
Ciências do Mar - Recursos Marinhos				1	2	1	2	5		11	16,7
Medicina Legal					2	3	10	5		20	16,9
Medicina Tradicional Chinesa						1		1		2	17,0
Oncologia				1	1	3	1	1		7	16,0
Toxicologia e Contaminação Ambientais				1	1	3	6			11	16,3
Total U.Porto	4	34	109	230	348	431	283	124	18	1581	15,6

Fonte: FOA – RAIDES

Tabela 15: Nº de diplomados de cursos de especialização não conferentes de grau – curso de doutoramento, por classificação e curso (2020)

	12	13	14	15	16	17	18	19	20	Total	Média de classificação
Faculdade de Arquitetura						1				1	17,0
Arquitetura						1				1	17,0
Faculdade de Ciências					3	5	11	13		32	18,1
Astronomia					1	1	3	1		6	17,7
Biodiversidade, Genética e Evolução					1		4	4		9	18,2
Biotecnologia Marinha e Aquacultura (associação)								5		5	19,0
Ensino e Divulgação das Ciências					1	3	4	1		9	17,6
Matemática						1		2		3	18,3
Faculdade de Desporto			1	1	1					3	15,0
Actividade Física e Saúde			1							1	14,0
Ciências do Desporto				1	1					2	15,5
Faculdade de Economia	1	3	3	2	5	1				15	14,7
Gestão	1	3	3	2	5	1				15	14,7
Faculdade de Engenharia		1	1	4	16	29	33	7	1	92	17,2
Engenharia Biomédica						1	5	1		7	18,0
Engenharia Civil					3	4	2			9	16,9
Engenharia do Ambiente					1	1	7	2		11	17,9
Engenharia e Gestão Industrial						3	1			4	17,3
Engenharia e Políticas Públicas				1						1	15,0
Engenharia Electrotécnica e de Computadores				1	2	5	1			9	16,7
Engenharia Mecânica		1			2	4	2	3	1	13	17,4
Engenharia Química e Biológica							6			6	18,0
Media Digitais				1	2	5	2			10	16,8
Planeamento do Território						1	5	1		7	18,0
Segurança e Saúde Ocupacionais					1	3	1			5	17,0
Sistemas de Transportes					1					1	16,0
Sistemas Sustentáveis de Energia			1	1	4	2				8	15,9
Telecomunicações							1			1	18,0
Faculdade de Farmácia						5	8	1		14	17,7
Ciências Farmacêuticas						5	8	1		14	17,7
Faculdade de Letras				4	3	8	4			19	16,6
Estudos do Património					1					1	16,0
Estudos Literários, Culturais e Interartísticos				2	2	2	2			8	16,5
Informação e Comunicação em Plataformas Digitais				2		6	2			10	16,8

	12	13	14	15	16	17	18	19	20	Total	Média de classificação
Faculdade de Medicina			3	16	27	34	18	2		100	16,5
Bioética				9	8	7				24	15,9
Biomedicina							5			5	18,0
Ciências Cardiovasculares					3	4	3	1		11	17,2
Cuidados Paliativos						5	2			7	17,3
Farmacologia e Toxicologia Experimentais e Clínicas (associação)					1	2				3	16,7
Investigação Clínica e em Serviços de Saúde			3	1	6	5	3			18	16,2
Medicina					2	1	1			4	16,8
Metabolismo - Clínica e Experimentação				1		4	4	1		10	17,4
Neurociências					2	2				4	16,5
Saúde Pública				5	5	4				14	15,9
Faculdade de Psicologia e de Ciências da Educação			1	1	8	21	7			38	16,8
Ciências da Educação					2	12	4			18	17,1
Psicologia			1		2	6	3			12	16,8
Sexualidade Humana				1	4	3				8	16,3
Instituto de Ciências Biomédicas Abel Salazar					1	1	1	1		4	17,5
Biologia Molecular e Celular								1		1	19,0
Biotecnologia Molecular e Celular Aplicada às Ciências da Saúde						1				1	17,0
Patologia e Genética Molecular					1		1			2	17,0
Total U.Porto	1	4	9	28	64	105	82	24	1	318	16,9

Fonte: FOA – RAIDES

Índice de tabelas

Tabela 1: Evolução 2016-2020 do nº de diplomados de cursos de especialização não conferentes de grau	3
Tabela 2: Evolução 2016-2020 do nº de diplomados de cursos de especialização não conferentes de grau, por faculdade	4
Tabela 3: Nº de diplomados de cursos de especialização não conferentes de grau em 2020, por área de educação e formação	5
Tabela 4: Nº de diplomados de cursos de especialização não conferentes de grau, por sexo e faculdade (2020)	6
Tabela 5: Nº de diplomados de cursos de especialização não conferentes de grau, por nacionalidade (2020)	7
Tabela 6: Nº de diplomados de cursos de especialização não conferentes de grau, por nacionalidade e faculdade (2020)	8
Tabela 7: Nº de diplomados de cursos de especialização não conferentes de grau, por país de conclusão do ensino secundário (2020)	10
Tabela 8: Nº de diplomados de cursos de especialização não conferentes de grau, por país de conclusão do ensino secundário e faculdade (2020)	11
Tabela 9: Nº de diplomados de cursos de especialização não conferentes de grau, por mobilidade de crédito e faculdade (2020)	13
Tabela 10: Nº de diplomados de cursos de especialização não conferentes de grau - especialização pós-licenciatura, por género, idade e curso (2020)	14
Tabela 11: Nº de diplomados de cursos de especialização não conferentes de grau – curso de mestrado, por género, idade e curso (2020)	14
Tabela 12: Nº de diplomados de cursos de especialização não conferentes de grau – curso de doutoramento, por género, idade e curso (2020)	18
Tabela 13: Nº de diplomados de cursos de especialização não conferentes de grau - especialização pós-licenciatura, por classificação e curso (2020)	20
Tabela 14: Nº de diplomados de cursos de especialização não conferentes de grau – curso de mestrado, por classificação e curso (2020)	20
Tabela 15: Nº de diplomados de cursos de especialização não conferentes de grau – curso de doutoramento, por classificação e curso (2020)	24

Índice de gráficos

Gráfico 1: Evolução 2016-2020 do nº de diplomados de cursos de especialização não conferentes de grau	3
Gráfico 2: Proporção do nº de diplomados de cursos de especialização não conferentes de grau em 2020, por área de educação e formação	5
Gráfico 3: Nº de diplomados de cursos de especialização não conferentes de grau, por idade (2020)	6
Gráfico 4: Nº de diplomados de cursos de especialização não conferentes de grau, por classificação (2020)	13