

Acesso ao Ensino Superior 2008
Análise Descritiva

Reitoria da Universidade do Porto
>> Serviço de Melhoria Contínua. 14-10-2008

ÍNDICE

Introdução	5
Cap. I – 1ª fase do Concurso Nacional de Acesso ao Ensino Superior	6
I.1 – Panorama nacional: comparação das universidades públicas	6
Quadro 1: Listagem ordenada pela taxa de preenchimento de vagas	6
Quadro 2: Listagem ordenada pela classificação média ponderada do último colocado	6
Quadro 3: Taxa de preenchimento de vagas: comparação 2007 – 2008.....	7
Quadro 4: Síntese 1ª fase – Vagas, candidatos, colocados e vagas sobrantes	9
Quadro 5: Peso das instituições do CRUP – vagas e colocados	9
Gráfico 1: Taxa de preenchimento de vagas das universidades públicas.....	10
Gráfico 2: Classificação média ponderada do último colocado nas universidades públicas.....	10
Gráfico 3: Taxa de preenchimento de vagas das universidades públicas: comparação 2007 – 2008	11
Gráfico 4: Classificação média ponderada do último colocado nas universidades públicas: comparação 2007 – 2008	11
I.2 – Universidade do Porto.....	12
I.2.1 - Colocados.....	12
Quadro 6: U.Porto: Comparação 2007-2008 de vagas, colocados, taxa de preenchimento e classificações dos últimos colocados por curso.....	12
Gráfico 5: Taxa de preenchimento de vagas por faculdade: comparação 2007-2008.....	14
Gráfico 6: Classificação média ponderada do último colocado, por faculdade: comparação 2007-2008.....	15
Quadro 7: Colocados por etapa de colocação.....	15
Quadro 8: Colocados por distrito de escola de realização de exames	16
Gráfico 7: Total e percentagem acumulada de colocados por distrito de escola de realização de exames	16
Quadro 9: Colocados por escola de realização de exames (top 50).....	17
Quadro 10: Colocados por género e curso	18
Quadro 11: Colocados por género e faculdade.....	20
Gráfico 8: Colocados por género e faculdade, em percentagem.....	21
Quadro 12: Colocados por preferência de colocação e curso	21
Quadro 13: Colocados por preferência de colocação e faculdade.....	23
Gráfico 9: Colocados por preferência de colocação e faculdade, em percentagem.....	24
I.2.2 – Candidatos.....	24
Quadro 14: Candidatos por distrito de escola de realização de exames.....	24
Gráfico 10: Total e percentagem acumulada de candidatos por distrito de escola de realização de exames.....	25

Quadro 15: Candidatos por escola de realização de exames (top 50)	25
Quadro 16: Candidatos por género e curso	26
Quadro 17: Candidatos por género e faculdade.....	28
Gráfico 11: Candidatos por género e faculdade, em percentagem	29
Quadro 18: Candidatos por opção de candidatura e curso	29
Quadro 19: Candidatos por opção de candidatura e faculdade.....	31
Gráfico 12: Candidatos por opção de candidatura e faculdade, em percentagem	32
Quadro 20: U.Porto: Taxa de preenchimento de vagas e procura por curso.....	32
Gráfico 13: Taxa de preenchimento de vagas e procura, por faculdade	34
Gráfico 14: Taxa de preenchimento de vagas e procura do curso da Faculdade de Arquitectura	35
Gráfico 15: Taxa de preenchimento de vagas e procura dos cursos da Faculdade de Belas-Artes.....	35
Gráfico 16: Taxa de preenchimento de vagas e procura dos cursos da Faculdade de Ciências.....	36
Gráfico 17: Taxa de preenchimento de vagas e procura do curso da Faculdade de Ciências da Nutrição e Alimentação	37
Gráfico 18: Taxa de preenchimento de vagas e procura do curso da Faculdade de Desporto..	37
Gráfico 19: Taxa de preenchimento de vagas e procura dos cursos da Faculdade de Direito...	38
Gráfico 20: Taxa de preenchimento de vagas e procura dos cursos da Faculdade de Economia	38
Gráfico 21: Taxa de preenchimento de vagas e procura dos cursos da Faculdade de Engenharia.....	39
Gráfico 22: Taxa de preenchimento de vagas e procura do curso da Faculdade de Farmácia..	39
Gráfico 23: Taxa de preenchimento de vagas e procura dos cursos da Faculdade de Letras ...	40
Gráfico 24: Taxa de preenchimento de vagas e procura do curso da Faculdade de Medicina ..	41
Gráfico 25: Taxa de preenchimento de vagas e procura do curso da Faculdade de Medicina Dentária	41
Gráfico 26: Taxa de preenchimento de vagas e procura dos cursos da Faculdade de Psicologia e de Ciências da Educação.....	42
Gráfico 27: Taxa de preenchimento de vagas e procura dos cursos do Instituto de Ciências Biomédicas de Abel Salazar	42
I.2.3 – A U.Porto como 1ª opção	43
Quadro 21: Candidatos em 1ª opção por distrito de escola de realização de exames	43
Gráfico 28: Candidatos em 1ª opção por distrito em percentagem acumulada.....	43
Quadro 22: Colocados em 1ª opção por distrito de escola de realização de exames.....	44
Gráfico 29: Colocados em 1ª opção por distrito em percentagem acumulada.....	44
Quadro 23: Candidatos em 1ª opção por escola de realização de exames (top 50).....	45
Quadro 24: Colocados em 1ª opção por escola de realização de exames (top 50)	46
Quadro 25: Candidatos e colocados em 1ª opção por género e faculdade	48
Gráfico 30: Candidatos em 1ª opção por género e faculdade em percentagem.....	48
Gráfico 31: Colocados em 1ª opção por género e faculdade em percentagem	49
Quadro 26: Candidatos em 1ª opção - colocados e não colocados, por curso	49

Quadro 27: Candidatos em 1ª opção - colocados e não colocados, por faculdade: comparação 2007-2008	51
Gráfico 32: Colocados em 1ª opção, por faculdade: comparação 2007-2008.....	52
Gráfico 33: Candidatos em 1ª opção e não colocados por vagas a concurso, por faculdade: comparação 2007-2008	52
Gráfico 34: Curso da Faculdade de Arquitectura como 1ª opção.....	53
Gráfico 35: Cursos da Faculdade de Belas-Artes como 1ª opção.....	53
Gráfico 36: Cursos da Faculdade de Ciências como 1ª opção.....	54
Gráfico 37: Curso da Faculdade de Ciências da Nutrição e Alimentação como 1ª opção	55
Gráfico 38: Curso da Faculdade de Desporto como 1ª opção	55
Gráfico 39: Cursos da Faculdade de Direito como 1ª opção.....	56
Gráfico 40: Cursos da Faculdade de Economia como 1ª opção.....	56
Gráfico 41: Cursos da Faculdade de Engenharia como 1ª opção.....	57
Gráfico 42: Curso da Faculdade de Farmácia como 1ª opção.....	57
Gráfico 43: Cursos da Faculdade de Letras como 1ª opção	58
Gráfico 44: Curso da Faculdade de Medicina como 1ª opção	59
Gráfico 45: Curso da Faculdade de Medicina Dentária como 1ª opção	59
Gráfico 46: Cursos da Faculdade de Psicologia e de Ciências da Educação como 1ª opção....	60
Gráfico 47: Cursos do Instituto de Ciências Biomédicas de Abel Salazar como 1ª opção.....	60
Cap. II – 1ª e 2ª fases do Concurso Nacional de Acesso ao Ensino Superior: resumo	61
II.1. Panorama nacional	61
Quadro 28: Listagem ordenada pela taxa de preenchimento de vagas: comparação 2007-2008	61
Gráfico 48: Taxa de preenchimento de vagas: comparação 2007-2008.....	61
II.2. Universidade do Porto	62
Quadro 29: Taxa de preenchimento de vagas e nota de último colocado por curso (1ª e 2ª fases)	62
Gráfico 49: Taxa de preenchimento de vagas, por faculdade: comparação 2007-2008.....	64
Quadro 30: Proporção dos que tendo sido colocados na 1ª fase não concretizaram matrícula ou foram recolocados na 2ª fase, por curso.....	65
Quadro 31: Colocados na 2ª fase por preferência de colocação e curs.....	67
Fontes.....	69

Introdução

Os dados utilizados têm como fonte o Ministério da Ciência, Tecnologia e Ensino Superior, Direcção Geral do Ensino Superior.

O capítulo I refere-se apenas à 1ª fase do Concurso Nacional de Acesso ao Ensino Superior.

Apresentam-se em primeiro lugar os dados relativos aos estabelecimentos de ensino superior público universitário, de forma a poder posicionar a Universidade do Porto no contexto nacional. Optou-se por fazer a análise – sendo os valores apresentados primeiro em tabela e depois em representação gráfica – relativa a:

- taxa de preenchimento de vagas;
- classificação média ponderada do último colocado;
- comparação com o Concurso Nacional de Acesso ao Ensino Superior – 1ª fase de 2007.

Seguidamente, procede-se à descrição da situação dos 53 cursos de licenciatura, licenciatura/1º ciclo e mestrado integrado da Universidade do Porto, agrupados por faculdade, no que respeita a:

- i. Colocados:
 - taxa de preenchimento de vagas (comparação com concurso de 2007);
 - classificação média ponderada do último colocado (comparação com concurso de 2007);
 - etapa de colocação,
 - distrito da escola de realização de exames;
 - escola de realização de exames;
 - género;
 - preferência (válida) de colocação;
- ii. - Candidatos:
 - distrito da escola de realização de exames;
 - escola de realização de exames;
 - género;
 - opção de candidatura;
 - proporção de candidatos, independentemente da opção (desde que válida) de candidatura, e as vagas a concurso;
 - proporção de candidatos que escolheram o curso em 1ª opção (opção válida) e as vagas a concurso;
- iii. - Procura em 1ª opção:
 - candidatos e colocados em 1ª opção por distrito da escola de realização de exames;
 - candidatos e colocados em 1ª opção por escola de realização de exames;
 - candidatos e colocados em 1ª opção por género;
 - percentagem de colocados em 1ª opção;
 - proporção de candidatos que escolheram o curso em 1ª opção mas não foram colocados e as vagas a concurso.

No capítulo II apresentam-se em resumo os dados relativos às duas fases do Concurso Nacional de Acesso ao Ensino Superior 2008, no que toca a:

- taxa de preenchimento de vagas (comparação com concurso de 2007);
- classificação do último colocado (1ª e 2ª fases);
- proporção dos que tendo sido colocados na 1ª fase não concretizaram matrícula ou foram recolocados na 2ª fase;
- preferência de colocação na 2ª fase.

Cap. I – 1ª fase do Concurso Nacional de Acesso ao Ensino Superior

I.1 – Panorama nacional: comparação das universidades públicas

Quadro 1: Listagem ordenada pela taxa de preenchimento de vagas

	Vagas (1)	Colocados (2)	Taxa preenchimento (2)/(1)	Classificação média *
Universidade do Porto	4025	4010	99,6%	154,2
Universidade Técnica de Lisboa	3160	3135	99,2%	146,5
Universidade de Aveiro	1446	1428	98,8%	139,2
Universidade do Minho	2312	2246	97,1%	143,4
Universidade Nova de Lisboa	2575	2499	97,0%	147,6
Universidade de Trás-os-Montes e Alto Douro	1265	1215	96,0%	130,8
Instituto Superior de Ciências do Trabalho e da Empresa	970	928	95,7%	144,5
Universidade da Madeira	550	523	95,1%	133,5
Universidade de Coimbra	3102	2937	94,7%	144,8
Universidade da Beira Interior	1270	1168	92,0%	135,2
Universidade dos Açores	558	500	89,6%	130,1
Universidade de Évora	965	857	88,8%	125,1
Universidade de Lisboa	3675	3149	85,7%	139,8
Universidade do Algarve	760	644	84,7%	123,8
Total Ensino Superior Público Universitário	26633	25239	94,8%	142,9

Fonte: MCTES – DGES A08_1F

Quadro 2: Listagem ordenada pela classificação média ponderada do último colocado

	Vagas (1)	Colocados (2)	Taxa preenchimento (2)/(1)	Classificação média *
Universidade do Porto	4025	4010	99,6%	154,2
Universidade Nova de Lisboa	2575	2499	97,0%	147,6
Universidade Técnica de Lisboa	3160	3135	99,2%	146,5
Universidade de Coimbra	3102	2937	94,7%	144,8
Instituto Superior de Ciências do Trabalho e da Empresa	970	928	95,7%	144,5
Universidade do Minho	2312	2246	97,1%	143,4
Universidade de Lisboa	3675	3149	85,7%	139,8
Universidade de Aveiro	1446	1428	98,8%	139,2
Universidade da Beira Interior	1270	1168	92,0%	135,2
Universidade da Madeira	550	523	95,1%	133,5
Universidade de Trás-os-Montes e Alto Douro	1265	1215	96,0%	130,8
Universidade dos Açores	558	500	89,6%	130,1
Universidade de Évora	965	857	88,8%	125,1
Universidade do Algarve	760	644	84,7%	123,8
Total Ensino Superior Público Universitário	26633	25239	94,8%	142,9

Fonte: MCTES – DGES A08_1F

* Classificação média que se obteria se todos os estudantes admitidos em cada curso tivessem nota igual à do último colocado pelo contingente geral. Factor de ponderação: nº de colocados em cada curso.

Quadro 3: Taxa de preenchimento de vagas: comparação 2007 – 2008

	2008			2007		
	Vagas	Colocados	%	Vagas	Colocados	%
Instituto Superior de Ciências do Trabalho e da Empresa	970	928	95,7%	936	905	96,7%
Universidade da Beira Interior	1270	1168	92,0%	1250	1030	82,4%
Universidade da Madeira	550	523	95,1%	520	490	94,2%
Universidade de Aveiro	1446	1428	98,8%	1438	1362	94,7%
Universidade de Coimbra	3102	2937	94,7%	3076	2913	94,7%
Faculdade de Ciências do Desporto e Educação Física	80	80	100,0%	80	80	100,0%
Faculdade de Ciências e Tecnologia	1058	1001	94,6%	1054	953	90,4%
Faculdade de Direito	375	375	100,0%	375	375	100,0%
Faculdade de Economia	320	320	100,0%	320	320	100,0%
Faculdade de Farmácia	200	200	100,0%	190	191	100,5%
Faculdade de Letras	504	395	78,4%	504	441	87,5%
Faculdade de Medicina	295	295	100,0%	279	279	100,0%
Faculdade de Psicologia e de Ciências da Educação	270	271	100,4%	274	274	100,0%
Universidade de Évora	965	857	88,8%	966	851	88,1%
Universidade de Lisboa	3675	3149	85,7%	3626	3058	84,3%
Faculdade de Belas-Artes	250	250	100,0%	220	220	100,0%
Faculdade de Ciências	930	814	87,5%	910	751	82,5%
Faculdade de Direito	510	510	100,0%	500	500	100,0%
Faculdade de Farmácia	210	210	100,0%	209	209	100,0%
Faculdade de Letras	1025	628	61,3%	1031	659	63,9%
Faculdade de Medicina	375	375	100,0%	375	338	90,1%
Faculdade de Medicina Dentária	140	140	100,0%	136	136	100,0%
Faculdade de Psicologia e de Ciências da Educação	235	222	94,5%	245	245	100,0%
Universidade de Trás-os-Montes e Alto Douro	1265	1215	96,0%	1265	1112	87,9%
Universidade do Algarve	760	644	84,7%	780	586	75,1%
Faculdade de Ciências do Mar e do Ambiente	105	88	83,8%	110	83	75,5%
Faculdade de Ciências e Tecnologia	155	151	97,4%	185	148	80,0%
Faculdade de Ciências Humanas e Sociais	200	137	68,5%	215	150	69,8%
Faculdade de Economia	170	160	94,1%	170	135	79,4%
Faculdade de Engenharia de Recursos Naturais	100	81	81,0%	70	40	57,1%
Universidade do Minho	2312	2246	97,1%	2317	2037	87,9%

	2008			2007		
	Vagas	Colocados	%	Vagas	Colocados	%
Universidade do Porto	4025	4010	99,6%	3968	3947	99,5%
Faculdade de Arquitectura	120	120	100,0%	108	108	100,0%
Faculdade de Belas-Artes	140	140	100,0%	140	140	100,0%
Faculdade de Ciências	665	657	98,8%	655	655	100,0%
Faculdade de Ciências da Nutrição e Alimentação	65	65	100,0%	65	66	101,5%
Faculdade de Desporto	110	110	100,0%	110	110	100,0%
Faculdade de Direito	175	175	100,0%	170	170	100,0%
Faculdade de Economia	330	330	100,0%	330	330	100,0%
Faculdade de Engenharia	830	830	100,0%	810	811	100,1%
Faculdade de Farmácia	185	185	100,0%	185	185	100,0%
Faculdade de Letras	650	642	98,8%	650	625	96,2%
Faculdade de Medicina	245	245	100,0%	240	241	100,4%
Faculdade de Medicina Dentária	90	90	100,0%	90	90	100,0%
Faculdade de Psicologia e de Ciências da Educação	170	170	100,0%	170	170	100,0%
Instituto de Ciências Biomédicas de Abel Salazar	250	251	100,4%	245	246	100,4%
Universidade dos Açores	558	500	89,6%	540	395	73,1%
Universidade Nova de Lisboa	2575	2499	97,0%	2485	2423	97,5%
Faculdade de Ciências e Tecnologia	1070	1057	98,8%	1070	1020	95,3%
Faculdade de Ciências Médicas	230	230	100,0%	210	217	103,3%
Faculdade de Ciências Sociais e Humanas	725	660	91,0%	705	686	97,3%
Faculdade de Direito	100	100	100,0%	100	100	100,0%
Faculdade de Economia	390	392	100,5%	360	360	100,0%
Instituto Superior de Estatística e Gestão de Informação	60	60	100,0%	40	40	100,0%
Universidade Técnica de Lisboa	3160	3135	99,2%	3133	2937	93,7%
Faculdade de Arquitectura	285	285	100,0%	268	251	93,7%
Faculdade de Medicina Veterinária	95	95	100,0%	95	95	100,0%
Faculdade de Motricidade Humana	224	225	100,4%	224	223	99,6%
Instituto Superior de Agronomia	240	240	100,0%	240	240	100,0%
Instituto Superior de Ciências Sociais e Políticas	432	432	100,0%	441	413	93,7%
Instituto Superior de Economia e Gestão	445	445	100,0%	445	445	100,0%
Instituto Superior Técnico	1439	1413	98,2%	1420	1270	89,4%
Ensino Superior Público Universitário	26633	25239	94,8%	26300	24046	91,4%

Fontes: MCTES – DGES A08_1F e MCTES – DGES A07_1F

Quadro 4: Síntese 1ª fase – Vagas, candidatos, colocados e vagas sobranes

	Ensino Superior Público	Ensino Superior Público Universitário	U.Porto		
	(1)	(2)	(3)	(3)/1)	(3)/(2)
Vagas	50219	26633	4025	8,0%	15,1%
Candidatos	53062	n/d	13990	26,4%	--
Candidatos em 1ª opção	53062	n/d	7045	13,3%	--
Colocados	44336	25239	4010	9,0%	15,9%
Colocados em 1ª opção	23366	n/d	2486	10,6%	--
Vagas sobranes	5917	1414	17	0,3%	1,2%

n/d = não disponível

Fontes: MCTES – DGES A08_1F e MCTES – DGES BD_U.Porto_08_1F

Quadro 5: Peso das instituições do CRUP – vagas e colocados

	Vagas (1)	Colocados (2)	(1)/Total (3)	(2)/Total (4)
Universidade do Porto	4025	4010	15,1%	15,9%
Universidade de Lisboa	3675	3149	13,8%	12,5%
Universidade Técnica de Lisboa	3160	3135	11,9%	12,4%
Universidade de Coimbra	3102	2937	11,6%	11,6%
Universidade Nova de Lisboa	2575	2499	9,7%	9,9%
Universidade do Minho	2312	2246	8,7%	8,9%
Universidade de Aveiro	1446	1428	5,4%	5,7%
Universidade da Beira Interior	1270	1168	4,8%	4,6%
Universidade de Trás-os-Montes e Alto Douro	1265	1215	4,7%	4,8%
Instituto Superior de Ciências do Trabalho e da Empresa	970	928	3,6%	3,7%
Universidade de Évora	965	857	3,6%	3,4%
Universidade do Algarve	760	644	2,9%	2,6%
Universidade da Madeira	550	523	2,1%	2,1%
Universidade dos Açores	558	500	2,1%	2,0%
Total Superior Público Universitário	26633	25239	100,0%	100,0%
	(3)	(4)		

Fonte: MCTES – DGES A08_1F

Gráfico 1: Taxa de preenchimento de vagas das universidades públicas

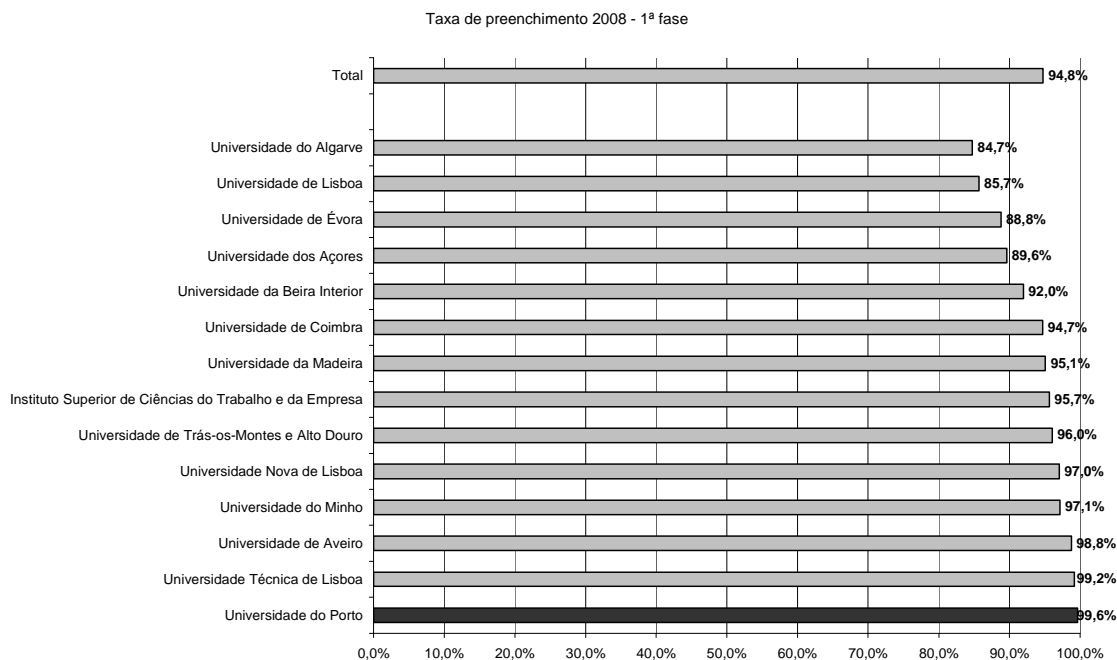


Gráfico 2: Classificação média ponderada do último colocado nas universidades públicas

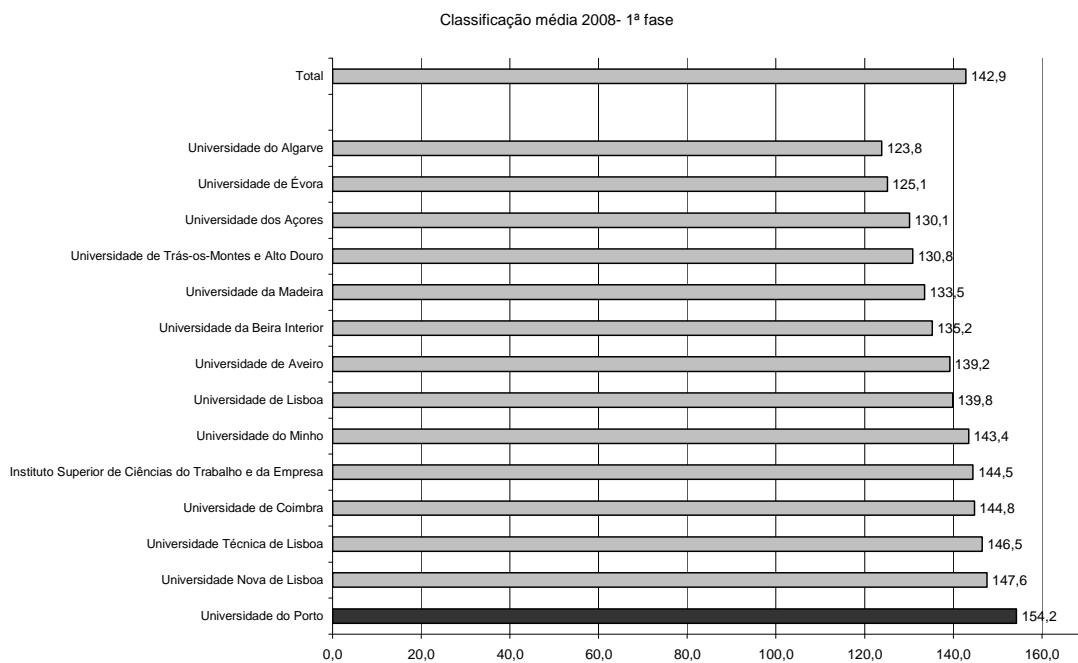


Gráfico 3: Taxa de preenchimento de vagas das universidades públicas: comparação 2007 – 2008

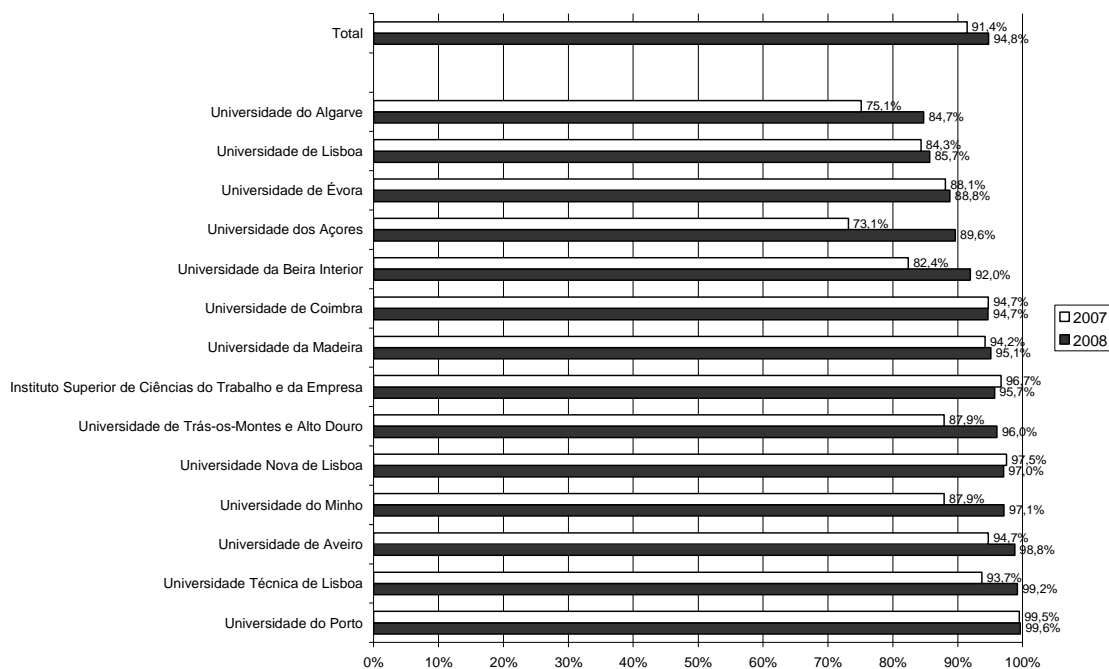
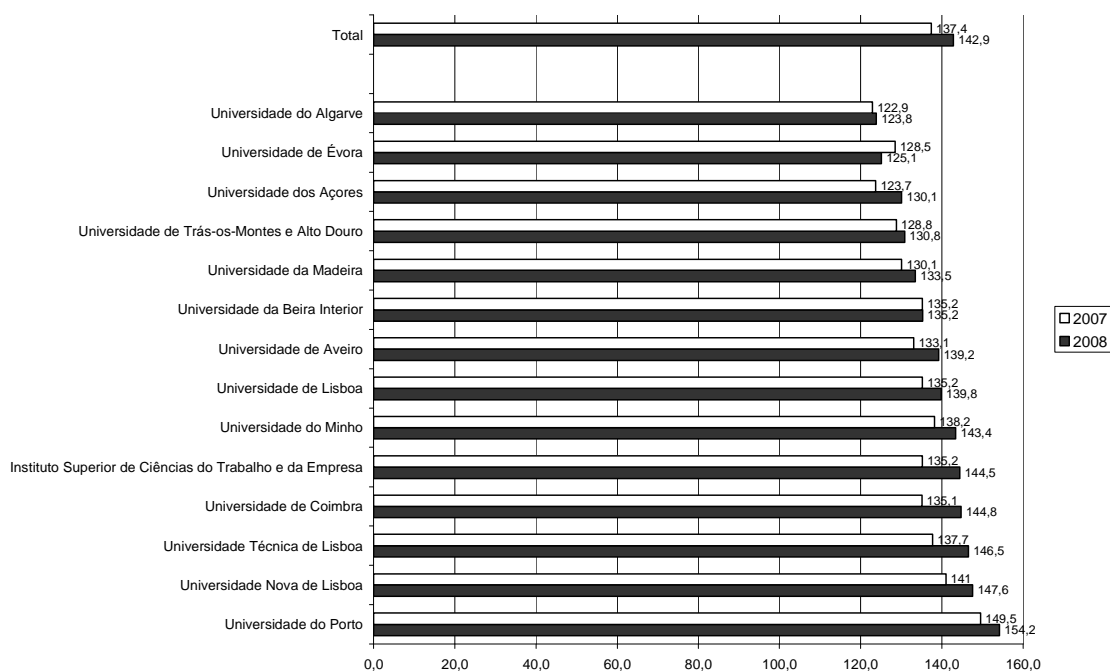


Gráfico 4: Classificação média ponderada do último colocado nas universidades públicas: comparação 2007 – 2008



I.2 – Universidade do Porto

I.2.1 - Colocados

Quadro 6: U.Porto: Comparação 2007-2008 de vagas, colocados, taxa de preenchimento e classificações dos últimos colocados por curso

	2008				2007			
	Vagas	Colocados	Taxa de preenchimento	Nota do último colocado (contingente geral)	Vagas	Colocados	Taxa de preenchimento	Nota do último colocado (contingente geral)
Faculdade de Arquitectura	120	120	100%	180,0	108	108	100%	182
Arquitectura	120	120	100%	180	108	108	100%	182
Faculdade de Belas-Artes	140	140	100%	160,0*	140	140	100%	164,0*
Artes Plásticas	90	90	100%	153	90	90	100%	159
Design de Comunicação	50	50	100%	172,5	50	50	100%	173
Faculdade de Ciências	665	657	98,8%	135,6*	655	655	100%	131,8*
Arquitectura Paisagista	25	25	100%	140	25	25	100%	137,5
Astronomia	20	20	100%	127	20	20	100%	132,5
Biologia	130	130	100%	144	135	135	100%	148,5
Bioquímica	70	70	100%	161	70	70	100%	158,5
Ciência de Computadores	40	40	100%	134	45	45	100%	112,5
Ciências de Engenharia	45	45	100%	133,5	45	45	100%	118,3
Ciências e Tecnologia do Ambiente	40	40	100%	141,2	35	35	100%	140,6
Engenharia de Redes e Sistemas Informáticos	70	70	100%	140,5	70	70	100%	121
Engenharia Física	25	25	100%	137,5	20	20	100%	141
Física	30	22	73,3%	116,5	30	30	100%	127
Geologia	30	30	100%	126,5	20	20	100%	128,5
Matemática	50	50	100%	128	50	50	100%	110,5
Química	90	90	100%	111,5	90	90	100%	118
Faculdade de Ciências da Nutrição e Alimentação	65	65	100%	161,3	65	66	102%	158,5
Ciências da Nutrição	65	65	100%	161,3	65	66	102%	158,5
Faculdade de Desporto	110	110	100%	141,5	110	110	100%	142
Ciências do Desporto	110	110	100%	141,5	110	110	100%	142
Faculdade de Direito	175	175	100%	165,7*	170	170	100%	153,3*
Criminologia	35	35	100%	174	20	20	100%	172,2
Direito	140	140	100%	163,6	150	150	100%	150,8
Faculdade de Economia	330	330	100%	161,3*	330	330	100%	147,2*
Economia	216	216	100%	162,3	216	216	100%	148,3
Gestão	114	114	100%	159,5	114	114	100%	145

		2008				2007			
		Vagas	Colocados	Taxa de preenchimento	Nota do último colocado (contingente geral)	Vagas	Colocados	Taxa de preenchimento	Nota do último colocado (contingente geral)
Faculdade de Engenharia		830	830	100%	156,5*	810	811	100%	146,5*
	Bioengenharia	60	60	100%	180,5	40	40	100%	178,8
	Ciências de Engenharia - Engenharia de Minas e Geoambiente	10	10	100%	142	10	10	100%	132
	Engenharia Civil	175	175	100%	149,5	175	176	101%	139,5
	Engenharia do Ambiente	40	40	100%	154,8	40	40	100%	142,5
	Engenharia Electrotécnica e de Computadores	195	195	100%	151,8	195	195	100%	143,8
	Engenharia Industrial e Gestão	50	50	100%	176,3	50	50	100%	168
	Engenharia Informática e Computação	102	102	100%	161,8	102	102	100%	154,3
	Engenharia Mecânica	112	112	100%	162,8	112	112	100%	150,8
	Engenharia Metalúrgica e de Materiais	21	21	100%	149	21	21	100%	135,3
	Engenharia Química	65	65	100%	138,3	65	65	100%	126
Faculdade de Farmácia		185	185	100%	166,3	185	185	100%	163
	Ciências Farmacêuticas	185	185	100%	166,3	185	185	100%	163
Faculdade de Letras		650	642	98,8%	134,6*	650	625	96%	130,8*
	Arqueologia	35	35	100%	125,6	40	39	98%	109,8
	Ciência da Informação	40	40	100%	142	40	40	100%	137,8
	Ciências da Comunicação: Jornalismo, Assessoria, Multimédia	75	75	100%	160	75	75	100%	161,6
	Ciências da Linguagem	20	20	100%	133,2	20	20	100%	125,4
	Estudos Portugueses e Lusófonos	20	20	100%	119,2	20	20	100%	125,4
	Filosofia	65	56	86,2%	105,8	70	70	100%	114,6
	Geografia	80	81	101,3%	119	80	80	100%	126,4
	História	80	80	100%	122	90	79	88%	105,8
	História da Arte	35	35	100%	118,8	40	27	68%	117,4
	Línguas Aplicadas	30	30	100%	156,8	20	20	100%	156,8
	Línguas e Relações Internacionais	35	35	100%	160,4	20	20	100%	175,4
	Línguas, Literaturas e Culturas	85	85	100%	146,4	85	85	100%	137,6
	Sociologia	50	50	100%	141,2	50	50	100%	135,8
Faculdade de Medicina		245	245	100%	185,2	240	241	100%	186,3
	Medicina	245	245	100%	185,2	240	241	100%	186,3
Faculdade de Medicina Dentária		90	90	100%	173,3	90	90	100%	171,5
	Medicina Dentária	90	90	100%	173,3	90	90	100%	171,5

	2008				2007			
	Vagas	Colocados	Taxa de preenchimento	Nota do último colocado (contingente geral)	Vagas	Colocados	Taxa de preenchimento	Nota do último colocado (contingente geral)
Faculdade de Psicologia e de Ciências da Educação	170	170	100%	146,8*	170	170	100%	154,3*
Ciências da Educação	55	55	100%	136	55	55	100%	147,5
Psicologia	115	115	100%	152	115	115	100%	157,5
Instituto de Ciências Biomédicas de Abel Salazar	250	251	100%	175,5*	245	246	100%	174,9*
Ciências do Meio Aquático	35	35	100%	142,5	35	35	100%	145,5
Medicina	155	156	100,6%	183,7	150	150	100%	182
Medicina Veterinária	60	60	100%	173,5	60	61	102%	174,5
Total U.Porto	4025	4010	99,6%	154,2*	3968	3947	99%	149,5*

* Classificação média que se obteria se todos os estudantes admitidos em cada curso tivessem nota igual à do último colocado pelo contingente geral. Factor de ponderação: nº de colocados em cada curso.
 Fontes: MCTES – DGES A08_1F e MCTES – DGES A07_1F

Gráfico 5: Taxa de preenchimento de vagas por faculdade: comparação 2007-2008

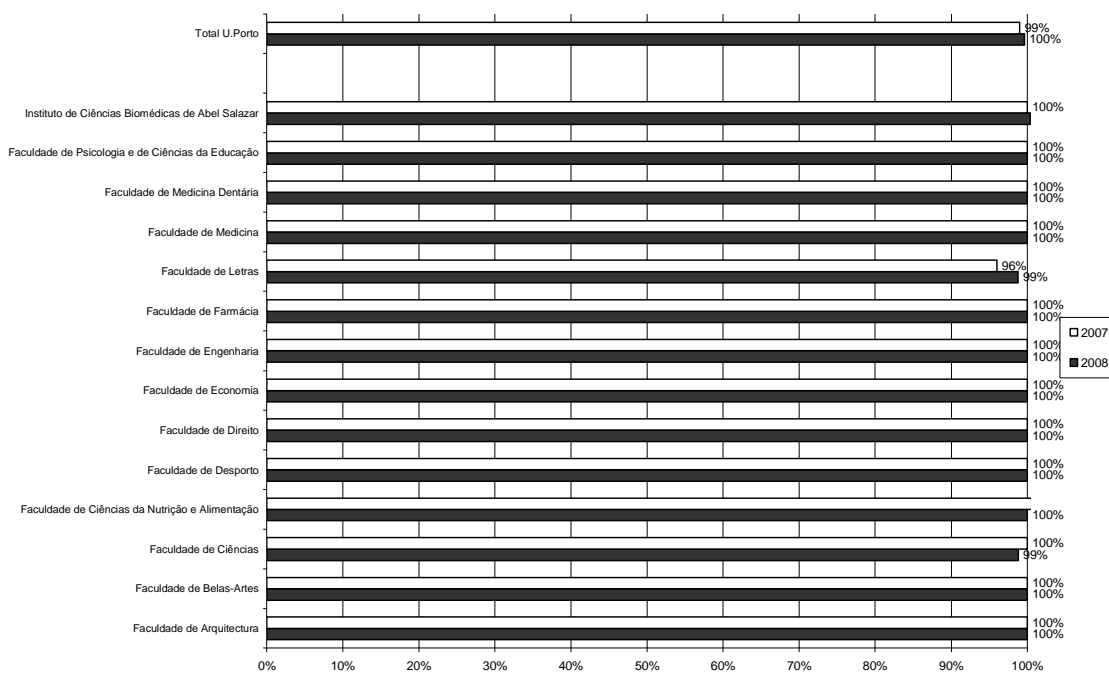
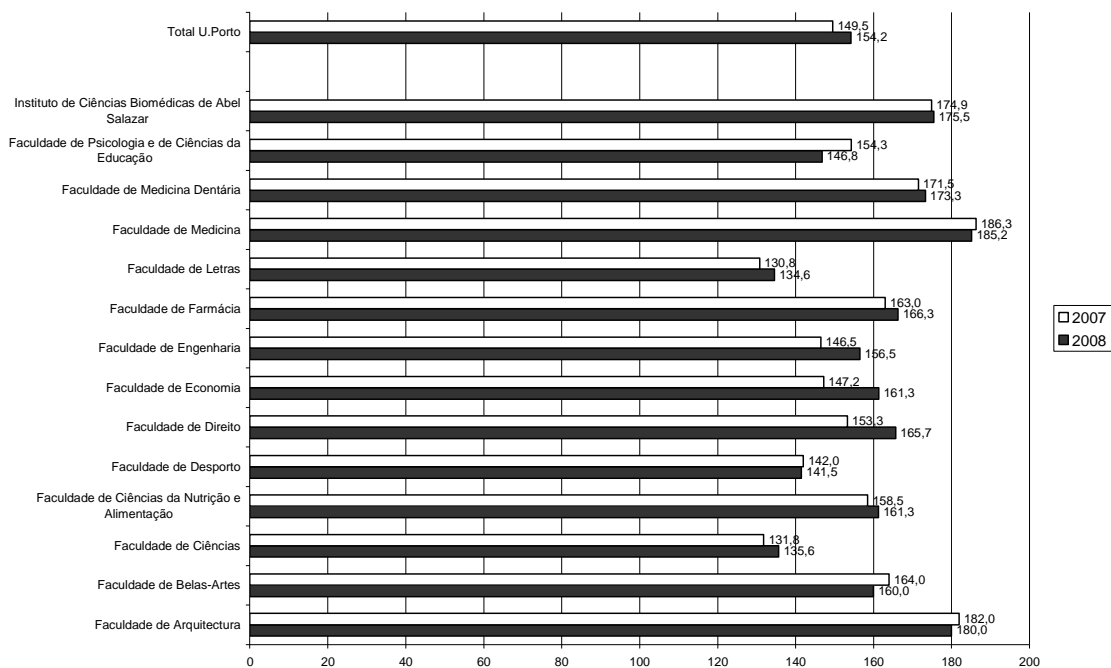


Gráfico 6: Classificação média ponderada do último colocado, por faculdade: comparação 2007-2008



Quadro 7: Colocados por etapa de colocação

	Total	%
Geral	3860	96,3%
Madeira	72	1,8%
Açores	31	0,8%
Emigrantes	20	0,5%
Deficientes	17	0,4%
Militar	10	0,2%
Total U.Porto	4010	100,0%

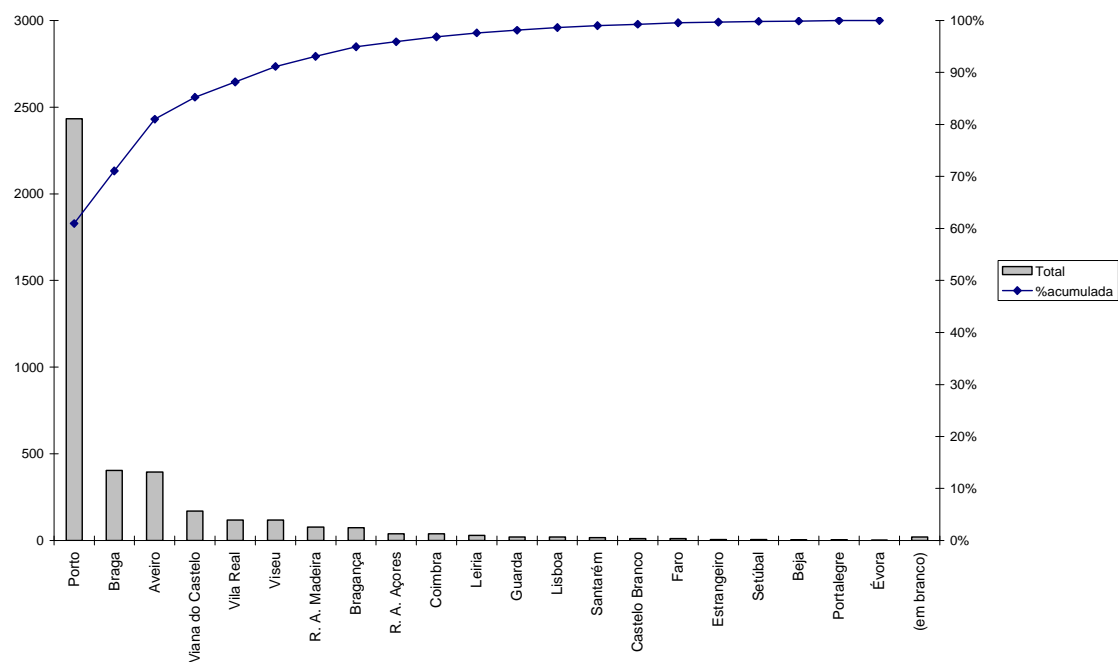
Fonte: MCTES – DGES BD_U.Porto_08_1F

Quadro 8: Colocados por distrito de escola de realização de exames

	Total	%	% acumulada
Porto	2432	60,6%	60,6%
Braga	404	10,1%	70,7%
Aveiro	396	9,9%	80,6%
Viana do Castelo	169	4,2%	84,8%
Vila Real	118	2,9%	87,8%
Viseu	118	2,9%	90,7%
R. A. Madeira	78	1,9%	92,6%
Bragança	73	1,8%	94,5%
R. A. Açores	39	1,0%	95,4%
Coimbra	38	0,9%	96,4%
Leiria	29	0,7%	97,1%
Guarda	21	0,5%	97,6%
Lisboa	20	0,5%	98,1%
Santarém	16	0,4%	98,5%
Castelo Branco	11	0,3%	98,8%
Faro	10	0,2%	99,1%
Estrangeiro	6	0,1%	99,2%
Setúbal	5	0,1%	99,3%
Beja	3	0,1%	99,4%
Portalegre	3	0,1%	99,5%
Évora	1	0,0%	99,5%
(em branco)	20	0,5%	100,0%
Total U.Porto	4010	100,0%	

Fonte: MCTES – DGES BD_U.Porto_08_1F

Gráfico 7: Total e percentagem acumulada de colocados por distrito de escola de realização de exames



Quadro 9: Colocados por escola de realização de exames (top 50)

	Total
Externato Ribadouro	153
Escola Secundária/3 Garcia de Orta	112
Escola Secundária/3 de Almeida Garrett	88
Escola Secundária/3 Aurélia de Sousa	80
Escola Secundária/3 de Rio Tinto	75
Colégio Internato dos Carvalhos	68
Escola Secundária/3 Filipa de Vilhena	63
Escola Secundária/3 Augusto Gomes	62
Colégio Nossa Senhora do Rosário	59
Escola Secundária/3 da Maia	59
Escola Secundária Eça de Queirós - Póvoa de Varzim	55
Escola Secundária/3 de Ermesinde	54
Escola Secundária Alves Martins	51
Escola Secundária/3 Alexandre Herculano	51
Escola Secundária/3 Rodrigues de Freitas	48
Escola Secundária/3 de Valongo	46
Escola Secundária/3 Dr. Manuel Gomes de Almeida	44
Escola Secundária/3 Dr. Manuel Laranjeira	43
Escola Secundária/3 de Gondomar	43
Escola Secundária/3 António Sérgio	41
Escola Secundária/3 de Penafiel	41
Colégio Liceal de Santa Maria de Lamas	41
Colégio Luso-Francês	40
Externato D. Duarte	39
Escola Secundária Soares dos Reis	38
Escola Secundária/3 de Águas Santas	37
Externato Paulo VI	36
Escola Secundária/3 Francisco de Holanda	36
Escola Secundária Jaime Moniz	36
Escola Secundária de Monserrate	36
Escola Secundária/3 da Trofa	35
Escola Secundária/3 Abel Salazar	34
Escola Secundária/3 Carolina Michaelis	34
Escola Secundária/3 João Gonçalves Zarco	34
Colégio Ellen Key	33
Escola Secundária/3 da Boa Nova - Leça da Palmeira	32
Escola Secundária/3 de Padrão da Légua	32
Escola Secundária/3 de Inês de Castro	31
Escola Secundária/3 de Amarante	30
Escola Secundária/3 de Marco de Canaveses	29

	Total
Escola Secundária/3 D. Sancho I	29
Escola Secundária/3 de Santa Maria da Feira	29
Escola Secundária/3 José Régio	29
Escola Secundária/3 do Castelo da Maia	28
Escola Secundária/3 de Paços de Ferreira	27
Escola Secundária/3 D. Dinis (Santo Tirso)	27
Escola Secundária/3 de Paredes	27
Escola Secundária/3 Henrique Medina	26
Escola Secundária D. Afonso Sanches	25
Escola Secundária/3 da Senhora da Hora	25
Escola Secundária/3 António Nobre	25

Fonte: MCTES – DGES BD_U.Porto_08_1F

Quadro 10: Colocados por género e curso

	F	M	Total
Faculdade de Arquitectura	68	52	120
Arquitectura	68	52	120
Faculdade de Belas-Artes	96	44	140
Artes Plásticas	60	30	90
Design de Comunicação	36	14	50
Faculdade de Ciências	353	304	657
Arquitectura Paisagista	14	11	25
Astronomia	7	13	20
Biologia	98	32	130
Bioquímica	45	25	70
Ciência de Computadores	8	32	40
Ciências de Engenharia	26	19	45
Ciências e Tecnologia do Ambiente	23	17	40
Engenharia de Redes e Sistemas Informáticos	10	60	70
Engenharia Física	10	15	25
Física	5	17	22
Geologia	13	17	30
Matemática	29	21	50
Química	65	25	90
Faculdade de Ciências da Nutrição e Alimentação	55	10	65
Ciências da Nutrição	55	10	65
Faculdade de Desporto	42	68	110
Ciências do Desporto	42	68	110

	F	M	Total
Faculdade de Direito	126	49	175
Criminologia	29	6	35
Direito	97	43	140
Faculdade de Economia	147	183	330
Economia	96	120	216
Gestão	51	63	114
Faculdade de Engenharia	245	585	830
Bioengenharia	36	24	60
Ciências de Engenharia - Engenharia de Minas e Geoambiente	3	7	10
Engenharia Civil	60	115	175
Engenharia do Ambiente	19	21	40
Engenharia Electrotécnica e de Computadores	24	171	195
Engenharia Industrial e Gestão	20	30	50
Engenharia Informática e Computação	20	82	102
Engenharia Mecânica	17	95	112
Engenharia Metalúrgica e de Materiais	7	14	21
Engenharia Química	39	26	65
Faculdade de Farmácia	137	48	185
Ciências Farmacêuticas	137	48	185
Faculdade de Letras	424	218	642
Arqueologia	18	17	35
Ciência da Informação	25	15	40
Ciências da Comunicação: Jornalismo, Assessoria, Multimédia	60	15	75
Ciências da Linguagem	19	1	20
Estudos Portugueses e Lusófonos	13	7	20
Filosofia	28	28	56
Geografia	45	36	81
História	42	38	80
História da Arte	24	11	35
Línguas Aplicadas	21	9	30
Línguas e Relações Internacionais	26	9	35
Línguas, Literaturas e Culturas	65	20	85
Sociologia	38	12	50
Faculdade de Medicina	140	105	245
Medicina	140	105	245

	F	M	Total
Faculdade de Medicina Dentária	57	33	90
Medicina Dentária	57	33	90
Faculdade de Psicologia e de Ciências da Educação	150	20	170
Ciências da Educação	50	5	55
Psicologia	100	15	115
Instituto de Ciências Biomédicas de Abel Salazar	167	84	251
Ciências do Meio Aquático	20	15	35
Medicina	104	52	156
Medicina Veterinária	43	17	60
Total U.Porto	2207	1803	4010

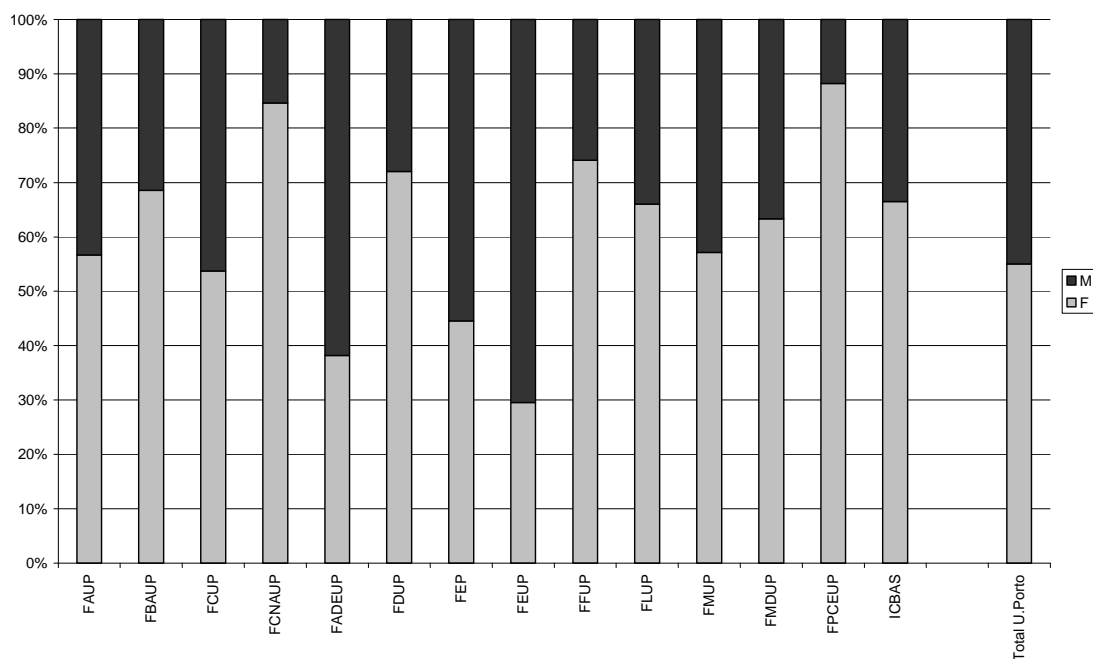
Fonte: MCTES – DGES BD_U.Porto_08_1F

Quadro 11: Colocados por género e faculdade

	F	M	Total
Faculdade de Arquitectura	68	52	120
Faculdade de Belas-Artes	96	44	140
Faculdade de Ciências	353	304	657
Faculdade de Ciências da Nutrição e Alimentação	55	10	65
Faculdade de Desporto	42	68	110
Faculdade de Direito	126	49	175
Faculdade de Economia	147	183	330
Faculdade de Engenharia	245	585	830
Faculdade de Farmácia	137	48	185
Faculdade de Letras	424	218	642
Faculdade de Medicina	140	105	245
Faculdade de Medicina Dentária	57	33	90
Faculdade de Psicologia e de Ciências da Educação	150	20	170
Instituto de Ciências Biomédicas de Abel Salazar	167	84	251
Total U.Porto	2207	1803	4010
	55%	45%	

Fonte: MCTES – DGES BD_U.Porto_08_1F

Gráfico 8: Colocados por género e faculdade, em percentagem



Quadro 12: Colocados por preferência de colocação e curso

	1	2	3	4	5	6	Total
Faculdade de Arquitectura	113	3			2	2	120
Arquitectura	113	3			2	2	120
Faculdade de Belas-Artes	99	35	5	1			140
Artes Plásticas	58	26	5	1			90
Design de Comunicação	41	9					50
Faculdade de Ciências	252	142	97	80	50	36	657
Arquitectura Paisagista	15	4	3	2		1	25
Astronomia	12	1	2	2	3		20
Biologia	51	30	23	16	6	4	130
Bioquímica	22	18	13	10	3	4	70
Ciência de Computadores	15	7	8	5	1	4	40
Ciências de Engenharia	17	8	8	6	4	2	45
Ciências e Tecnologia do Ambiente	12	11	6	4	6	1	40
Engenharia de Redes e Sistemas Informáticos	22	23	9	7	6	3	70
Engenharia Física	15	6	1		1	2	25
Física	13	5	2	1		1	22
Geologia	12	3	2	2	4	7	30
Matemática	28	4	6	4	4	4	50
Química	18	22	14	21	12	3	90
Faculdade de Ciências da Nutrição e Alimentação	23	5	1	12	7	17	65
Ciências da Nutrição	23	5	1	12	7	17	65

	1	2	3	4	5	6	Total
Faculdade de Desporto	100	7	1	1	1		110
Ciências do Desporto	100	7	1	1	1		110
Faculdade de Direito	152	10	6	6		1	175
Criminologia	28	1	3	2		1	35
Direito	124	9	3	4			140
Faculdade de Economia	292	32	4	1		1	330
Economia	205	7	3			1	216
Gestão	87	25	1	1			114
Faculdade de Engenharia	525	154	57	35	42	17	830
Bioengenharia	38	2	1	5	11	3	60
Ciências de Engenharia - Engenharia de Minas e Geoambiente		4	1	1	2	2	10
Engenharia Civil	114	31	11	10	5	4	175
Engenharia do Ambiente	18	11	3	3	4	1	40
Engenharia Electrotécnica e de Computadores	128	47	13	3	4		195
Engenharia Industrial e Gestão	40	3	3	1	2	1	50
Engenharia Informática e Computação	88	4	4	2	2	2	102
Engenharia Mecânica	72	37	1	1		1	112
Engenharia Metalúrgica e de Materiais	4	3	6	4	4		21
Engenharia Química	23	12	14	5	8	3	65
Faculdade de Farmácia	68	15	23	26	32	21	185
Ciências Farmacêuticas	68	15	23	26	32	21	185
Faculdade de Letras	371	113	76	44	17	21	642
Arqueologia	26	4		4		1	35
Ciência da Informação	17	8	11		3	1	40
Ciências da Comunicação: Jornalismo, Assessoria, Multimédia	68	6	1				75
Ciências da Linguagem	8	6	1	4		1	20
Estudos Portugueses e Lusófonos	6	2	3	8	1		20
Filosofia	13	13	13	6	3	8	56
Geografia	41	16	8	8	3	5	81
História	42	16	10	5	2	5	80
História da Arte	17	11	5		2		35
Línguas Aplicadas	24	1	3	2			30
Línguas e Relações Internacionais	30	5					35
Línguas, Literaturas e Culturas	59	15	7	3	1		85
Sociologia	20	10	14	4	2		50
Faculdade de Medicina	233	9	2	1			245
Medicina	233	9	2	1			245

	1	2	3	4	5	6	Total
Faculdade de Medicina Dentária	17	4	11	11	23	24	90
Medicina Dentária	17	4	11	11	23	24	90
Faculdade de Psicologia e de Ciências da Educação	101	31	20	6	6	6	170
Ciências da Educação	21	18	11	1	2	2	55
Psicologia	80	13	9	5	4	4	115
Instituto de Ciências Biomédicas de Abel Salazar	140	59	15	15	10	12	251
Ciências do Meio Aquático	14	5	5	6	1	4	35
Medicina	102	51	2	1			156
Medicina Veterinária	24	3	8	8	9	8	60
Total U.Porto	2486	619	318	239	190	158	4010

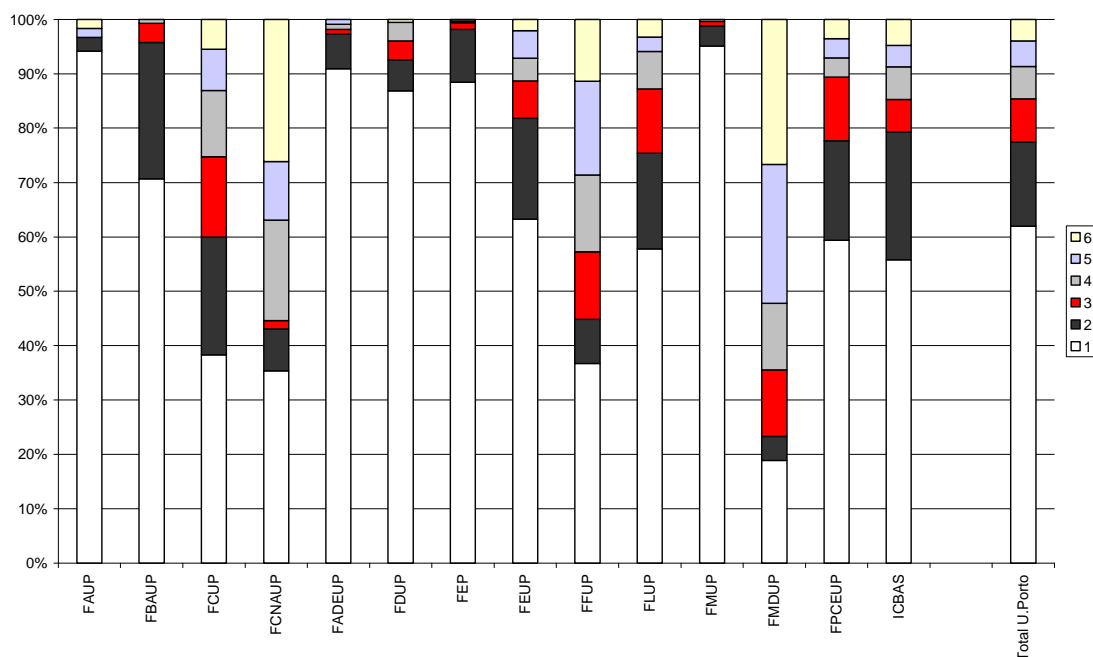
Fonte: MCTES – DGES BD_U.Porto_08_1F

Quadro 13: Colocados por preferência de colocação e faculdade

	1	2	3	4	5	6	Total
Faculdade de Arquitectura	113	3			2	2	120
Faculdade de Belas-Artes	99	35	5	1			140
Faculdade de Ciências	252	142	97	80	50	36	657
Faculdade de Ciências da Nutrição e Alimentação	23	5	1	12	7	17	65
Faculdade de Desporto	100	7	1	1	1		110
Faculdade de Direito	152	10	6	6		1	175
Faculdade de Economia	292	32	4	1		1	330
Faculdade de Engenharia	525	154	57	35	42	17	830
Faculdade de Farmácia	68	15	23	26	32	21	185
Faculdade de Letras	371	113	76	44	17	21	642
Faculdade de Medicina	233	9	2	1			245
Faculdade de Medicina Dentária	17	4	11	11	23	24	90
Faculdade de Psicologia e de Ciências da Educação	101	31	20	6	6	6	170
Instituto de Ciências Biomédicas de Abel Salazar	140	59	15	15	10	12	251
Total U.Porto	2486	619	318	239	190	158	4010
	62%	15%	8%	6%	5%	4%	100%

Fonte: MCTES – DGES BD_U.Porto_08_1F

Gráfico 9: Colocados por preferência de colocação e faculdade, em percentagem



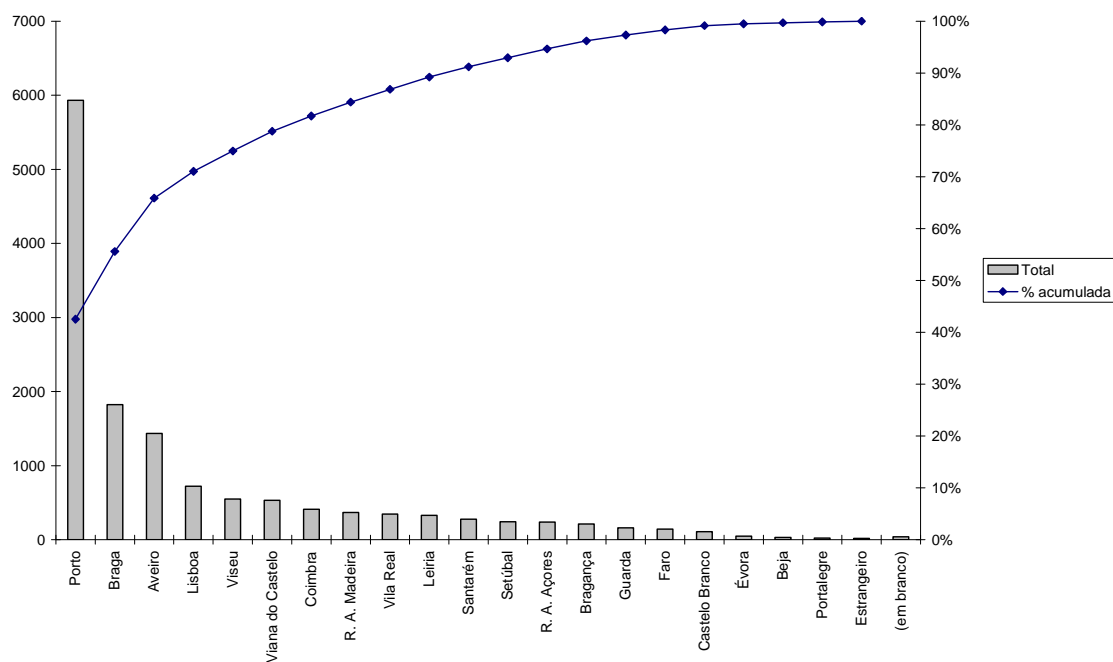
I.2.2 – Candidatos

Quadro 14: Candidatos por distrito de escola de realização de exames

	Total	%	% acumulada
Porto	5933	42,4%	42,4%
Braga	1824	13,0%	55,4%
Aveiro	1432	10,2%	65,7%
Lisboa	721	5,2%	70,8%
Viseu	548	3,9%	74,8%
Viana do Castelo	531	3,8%	78,5%
Coimbra	412	2,9%	81,5%
R. A. Madeira	370	2,6%	84,1%
Vila Real	346	2,5%	86,6%
Leiria	328	2,3%	89,0%
Santarém	279	2,0%	91,0%
Setúbal	241	1,7%	92,7%
R. A. Açores	240	1,7%	94,4%
Bragança	213	1,5%	95,9%
Guarda	159	1,1%	97,0%
Faro	141	1,0%	98,1%
Castelo Branco	111	0,8%	98,8%
Évora	48	0,3%	99,2%
Beja	31	0,2%	99,4%
Portalegre	22	0,2%	99,6%
Estrangeiro	20	0,1%	99,7%
(em branco)	40	0,3%	100,0%
Total U.Porto	13990		

Fonte: MCTES – DGES BD_U.Porto_08_1F

Gráfico 10: Total e percentagem acumulada de candidatos por distrito de escola de realização de exames



Quadro 15: Candidatos por escola de realização de exames (top 50)

	Total
Externato Ribadouro	258
Escola Secundária/3 Garcia de Orta	231
Escola Secundária Alves Martins	172
Escola Secundária Jaime Moniz	169
Escola Secundária/3 de Rio Tinto	166
Escola Secundária/3 da Maia	166
Escola Secundária/3 de Almeida Garrett	164
Escola Secundária/3 Alexandre Herculano	151
Escola Secundária Carlos Amarante	149
Escola Secundária/3 Filipa de Vilhena	148
Escola Secundária/3 Aurélia de Sousa	145
Colégio Internato dos Carvalhos	143
Escola Secundária Eça de Queirós - Póvoa de Varzim	141
Escola Secundária/3 Francisco de Holanda	140
Escola Secundária/3 Augusto Gomes	131
Escola Secundária/3 de Ermesinde	129
Externato D. Duarte	128
Escola Secundária de Monserrate	122
Escola Secundária/3 de Penafiel	120
Escola Secundária/3 de Valongo	114
Escola Secundária/3 de Gondomar	113
Escola Secundária/3 D. Maria II	104

	Total
Colégio Liceal de Santa Maria de Lamas	103
Escola Secundária/3 Rodrigues de Freitas	102
Escola Secundária/3 Alcaides de Faria - Arcozelo	102
Escola Secundária/3 Dr. Manuel Gomes de Almeida	100
Escola Secundária/3 Sá de Miranda	97
Escola Secundária Santa Maria Maior	97
Escola Secundária/3 António Sérgio	96
Escola Secundária/3 da Trofa	95
Escola Secundária/3 da Boa Nova - Leça da Palmeira	94
Escola Secundária Soares dos Reis	91
Externato Carvalho Araújo	90
Escola Secundária/3 Alberto Sampaio	90
Escola Secundária/3 de Águas Santas	87
Colégio Nossa Senhora do Rosário	87
Escola Secundária/3 Dr. Manuel Laranjeira	86
Escola Secundária/3 Carolina Michaelis	85
Escola Secundária/3 D. Sancho I	85
Escola Secundária/3 de Amarante	83
Escola Secundária/3 de Marco de Canaveses	82
Escola Secundária/3 de Paços de Ferreira	82
Escola Secundária/3 de Santa Maria da Feira	81
Escola Secundária D. Afonso Sanches	81
Escola Secundária/3 de Felgueiras	81
Escola Secundária/3 António Nobre	80
Escola Secundária/3 João Gonçalves Zarco	80
Externato Paulo VI	79
Escola Secundária/3 de Fafe	79
Escola Secundária/3 Camilo Castelo Branco-V.N.Famalicão	78

Fonte: MCTES – DGES BD_U.Porto_08_1F

Quadro 16: Candidatos por género e curso

	F	M	Total
Faculdade de Arquitectura	314	257	571
Arquitectura	314	257	571
Faculdade de Belas-Artes	355	194	549
Artes Plásticas	232	124	356
Design de Comunicação	224	133	357
Faculdade de Ciências	1244	1304	2548
Arquitectura Paisagista	91	59	150
Astronomia	48	52	100
Biologia	411	190	601

	F	M	Total
Bioquímica	391	160	551
Ciência de Computadores	53	267	320
Ciências de Engenharia	98	88	186
Ciências e Tecnologia do Ambiente	166	122	288
Engenharia de Redes e Sistemas Informáticos	62	517	579
Engenharia Física	39	111	150
Física	22	83	105
Geologia	71	73	144
Matemática	117	88	205
Química	166	70	236
Faculdade de Ciências da Nutrição e Alimentação	444	72	516
Ciências da Nutrição	444	72	516
Faculdade de Desporto	144	295	439
Ciências do Desporto	144	295	439
Faculdade de Direito	1213	510	1723
Criminologia	579	210	789
Direito	891	400	1291
Faculdade de Economia	531	566	1097
Economia	380	457	837
Gestão	437	460	897
Faculdade de Engenharia	1142	2357	3499
Bioengenharia	297	248	545
Ciências de Engenharia - Engenharia de Minas e Geoambiente	34	69	103
Engenharia Civil	253	547	800
Engenharia do Ambiente	287	248	535
Engenharia Electrotécnica e de Computadores	113	902	1015
Engenharia Industrial e Gestão	184	369	553
Engenharia Informática e Computação	122	630	752
Engenharia Mecânica	137	844	981
Engenharia Metalúrgica e de Materiais	67	171	238
Engenharia Química	191	119	310
Faculdade de Farmácia	841	287	1128
Ciências Farmacêuticas	841	287	1128
Faculdade de Letras	1516	678	2194
Arqueologia	71	60	131
Ciência da Informação	206	120	326
Ciências da Comunicação: Jornalismo, Assessoria, Multimédia	436	159	595
Ciências da Linguagem	124	42	166

	F	M	Total
Estudos Portugueses e Lusófonos	53	31	84
Filosofia	83	75	158
Geografia	136	128	264
História	160	155	315
História da Arte	66	23	89
Línguas Aplicadas	154	59	213
Línguas e Relações Internacionais	256	113	369
Línguas, Literaturas e Culturas	244	92	336
Sociologia	370	127	497
Faculdade de Medicina	910	460	1370
Medicina	910	460	1370
Faculdade de Medicina Dentária	522	219	741
Medicina Dentária	522	219	741
Faculdade de Psicologia e de Ciências da Educação	637	96	733
Ciências da Educação	246	32	278
Psicologia	453	69	522
Instituto de Ciências Biomédicas de Abel Salazar	1256	631	1887
Ciências do Meio Aquático	105	53	158
Medicina	930	484	1414
Medicina Veterinária	272	115	387
Total U.Porto	7856	6140	13990

Nota: No caso dos subtotais das faculdades com mais do que um curso e no do total U.Porto (já que os estudantes podem ter-se candidatado a mais do que um curso), cada estudante é contabilizado apenas uma vez.

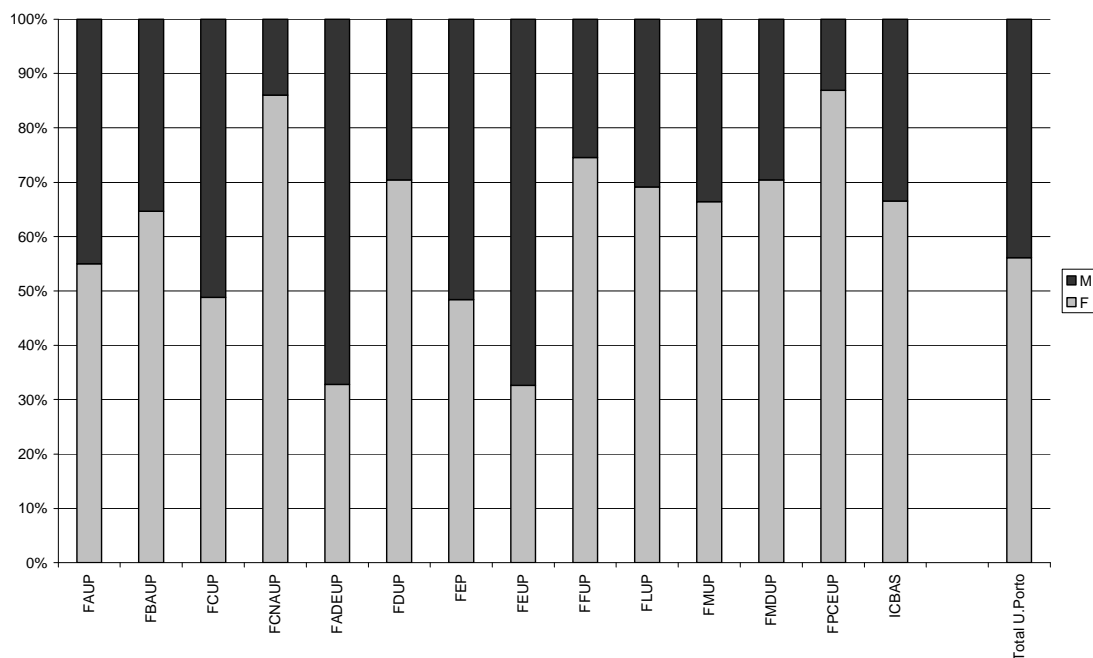
Fonte: MCTES – DGES BD_U.Porto_08_1F

Quadro 17: Candidatos por género e faculdade

	F	M	Total
Faculdade de Arquitectura	314	257	571
Faculdade de Belas-Artes	355	194	549
Faculdade de Ciências	1244	1304	2548
Faculdade de Ciências da Nutrição e Alimentação	444	72	516
Faculdade de Desporto	144	295	439
Faculdade de Direito	1213	510	1723
Faculdade de Economia	531	566	1097
Faculdade de Engenharia	1142	2357	3499
Faculdade de Farmácia	841	287	1128
Faculdade de Letras	1516	678	2194
Faculdade de Medicina	910	460	1370
Faculdade de Medicina Dentária	522	219	741
Faculdade de Psicologia e de Ciências da Educação	637	96	733
Instituto de Ciências Biomédicas de Abel Salazar	1256	631	1887
Total U.Porto	7856	6140	13990
	56%	44%	

Fonte: MCTES – DGES BD_U.Porto_08_1F

Gráfico 11: Candidatos por género e faculdade, em percentagem



Quadro 18: Candidatos por opção de candidatura e curso

	1	2	3	4	5	6	Total
Faculdade de Arquitectura	284	104	69	39	44	31	571
Arquitectura	284	104	69	39	44	31	571
Faculdade de Belas-Artes	275	109	71	43	32	19	549
Artes Plásticas	136	94	57	27	21	21	356
Design de Comunicação	139	101	51	27	28	11	357
Faculdade de Ciências	535	472	467	403	370	301	2548
Arquitectura Paisagista	44	18	33	21	21	13	150
Astronomia	13	6	15	21	21	24	100
Biologia	114	123	103	104	85	72	601
Bioquímica	81	101	88	92	107	82	551
Ciência de Computadores	34	54	59	73	51	49	320
Ciências de Engenharia	33	22	29	30	33	39	186
Ciências e Tecnologia do Ambiente	37	61	67	45	50	28	288
Engenharia de Redes e Sistemas Informáticos	76	112	128	106	100	57	579
Engenharia Física	21	24	36	20	24	25	150
Física	13	23	13	21	15	20	105
Geologia	23	23	25	27	20	26	144
Matemática	28	30	31	27	31	58	205
Química	18	36	47	57	42	36	236

	1	2	3	4	5	6	Total
Faculdade de Ciências da Nutrição e Alimentação	156	77	59	70	69	85	516
Ciências da Nutrição	156	77	59	70	69	85	516
Faculdade de Desporto	258	75	53	31	14	8	439
Ciências do Desporto	258	75	53	31	14	8	439
Faculdade de Direito	647	313	226	280	141	116	1723
Criminologia	254	122	105	124	83	101	789
Direito	393	302	188	225	110	73	1291
Faculdade de Economia	709	111	104	70	61	42	1097
Economia	420	205	65	65	47	35	837
Gestão	289	319	90	95	61	43	897
Faculdade de Engenharia	1654	539	446	323	317	220	3499
Bioengenharia	174	90	80	83	68	50	545
Ciências de Engenharia - Engenharia de Minas e Geoambiente	11	19	20	19	21	13	103
Engenharia Civil	220	164	147	113	89	67	800
Engenharia do Ambiente	110	81	81	83	101	79	535
Engenharia Electrotécnica e de Computadores	262	270	186	122	106	69	1015
Engenharia Industrial e Gestão	223	82	107	43	62	36	553
Engenharia Informática e Computação	280	139	104	102	74	53	752
Engenharia Mecânica	298	245	162	115	96	65	981
Engenharia Metalúrgica e de Materiais	28	38	58	44	39	31	238
Engenharia Química	48	42	56	45	61	58	310
Faculdade de Farmácia	348	182	178	147	143	130	1128
Ciências Farmacêuticas	348	182	178	147	143	130	1128
Faculdade de Letras	785	401	347	290	205	166	2194
Arqueologia	37	23	15	21	20	15	131
Ciência da Informação	51	53	73	61	50	38	326
Ciências da Comunicação: Jornalismo, Assessoria, Multimédia	257	116	74	67	48	33	595
Ciências da Linguagem	21	29	30	37	30	19	166
Estudos Portugueses e Lusófonos	6	10	20	23	11	14	84
Filosofia	13	22	38	30	24	31	158
Geografia	48	47	50	46	35	38	264
História	54	52	59	50	52	48	315
História da Arte	17	17	24	15	8	8	89
Línguas Aplicadas	46	59	39	37	17	15	213
Línguas e Relações Internacionais	73	80	83	57	51	25	369

	1	2	3	4	5	6	Total
Línguas, Literaturas e Culturas	100	75	64	49	27	21	336
Sociologia	62	100	91	98	87	59	497
Faculdade de Medicina	547	328	161	212	94	28	1370
Medicina	547	328	161	212	94	28	1370
Faculdade de Medicina Dentária	150	93	94	98	134	172	741
Medicina Dentária	150	93	94	98	134	172	741
Faculdade de Psicologia e de Ciências da Educação	218	134	131	96	93	61	733
Ciências da Educação	48	70	52	36	44	28	278
Psicologia	170	88	92	72	59	41	522
Instituto de Ciências Biomédicas de Abel Salazar	479	619	298	218	195	78	1887
Ciências do Meio Aquático	31	18	33	36	17	23	158
Medicina	333	536	207	156	150	32	1414
Medicina Veterinária	115	69	73	41	46	43	387
Total U.Porto	7045	2299	1693	1442	961	550	13990

Nota: No caso dos subtotaís das faculdades com mais do que um curso e no do total U.Porto (já que os estudantes podem ter-se candidatado a mais do que um curso), cada estudante é contabilizado apenas na sua opção (válida) mais alta.

Fonte: MCTES – DGES BD_U.Porto_08_1F

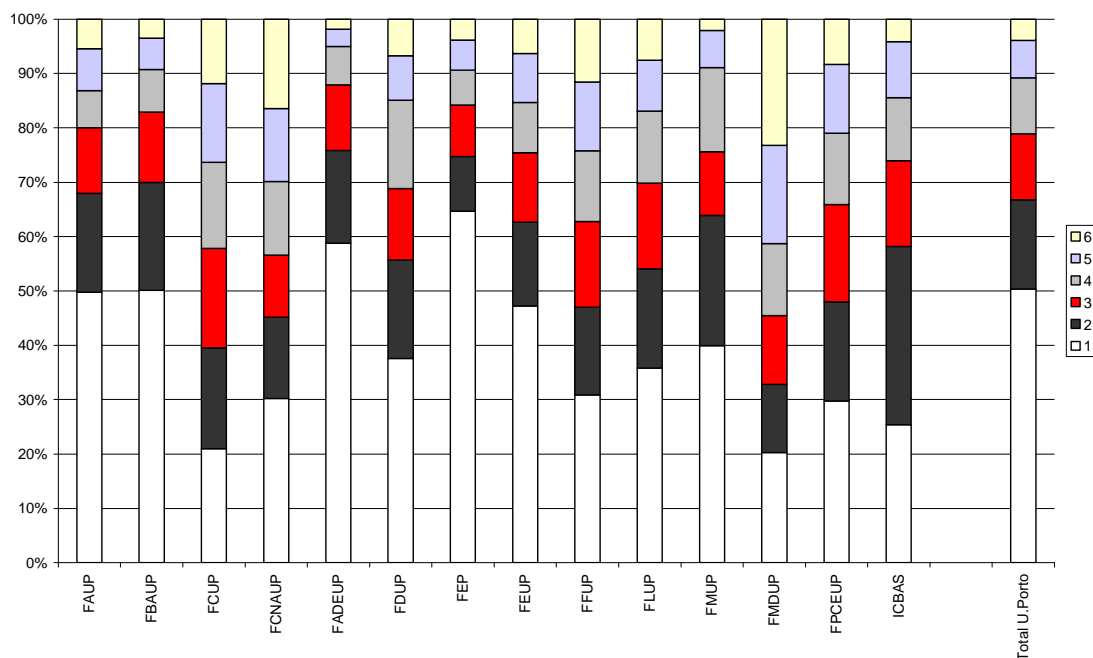
Quadro 19: Candidatos por opção de candidatura e faculdade

	1	2	3	4	5	6	Total
Faculdade de Arquitectura	284	104	69	39	44	31	571
Faculdade de Belas-Artes	275	109	71	43	32	19	549
Faculdade de Ciências	535	472	467	403	370	301	2548
Faculdade de Ciências da Nutrição e Alimentação	156	77	59	70	69	85	516
Faculdade de Desporto	258	75	53	31	14	8	439
Faculdade de Direito	647	313	226	280	141	116	1723
Faculdade de Economia	709	111	104	70	61	42	1097
Faculdade de Engenharia	1654	539	446	323	317	220	3499
Faculdade de Farmácia	348	182	178	147	143	130	1128
Faculdade de Letras	785	401	347	290	205	166	2194
Faculdade de Medicina	547	328	161	212	94	28	1370
Faculdade de Medicina Dentária	150	93	94	98	134	172	741
Faculdade de Psicologia e de Ciências da Educação	218	134	131	96	93	61	733
Instituto de Ciências Biomédicas de Abel Salazar	479	619	298	218	195	78	1887
Total U.Porto	7045	2299	1693	1442	961	550	13990
	50%	16%	12%	10%	7%	4%	

Nota: No caso dos subtotaís das faculdades com mais do que um curso e no do total U.Porto (já que os estudantes podem ter-se candidatado a mais do que um curso), cada estudante é contabilizado apenas na sua opção (válida) mais alta.

Fonte: MCTES – DGES BD_U.Porto_08_1F

Gráfico 12: Candidatos por opção de candidatura e faculdade, em percentagem



Quadro 20: U.Porto: Taxa de preenchimento de vagas e procura por curso

	Vagas	Colocados	Taxa de preenchimento	Candidatos *	candidatos por vaga	candidatos 1ª opção	candidatos 1ª opção por vaga
Faculdade de Arquitectura	120	120	100%	571	4,8	284	2,4
Arquitectura	120	120	100%	571	4,8	284	2,4
Faculdade de Belas-Artes	140	140	100%	549*	3,9	275	2,0
Artes Plásticas	90	90	100%	356	4,0	136	1,5
Design de Comunicação	50	50	100%	357	7,1	139	2,8
Faculdade de Ciências	665	657	98,8%	2548*	3,8	535	0,8
Arquitectura Paisagista	25	25	100%	150	6,0	44	1,8
Astronomia	20	20	100%	100	5,0	13	0,7
Biologia	130	130	100%	601	4,6	114	0,9
Bioquímica	70	70	100%	551	7,9	81	1,2
Ciência de Computadores	40	40	100%	320	8,0	34	0,9
Ciências de Engenharia	45	45	100%	186	4,1	33	0,7
Ciências e Tecnologia do Ambiente	40	40	100%	288	7,2	37	0,9
Engenharia de Redes e Sistemas Informáticos	70	70	100%	579	8,3	76	1,1
Engenharia Física	25	25	100%	150	6,0	21	0,8
Física	30	22	73,3%	105	3,5	13	0,4
Geologia	30	30	100%	144	4,8	23	0,8
Matemática	50	50	100%	205	4,1	28	0,6
Química	90	90	100%	236	2,6	18	0,2

	Vagas	Colocados	Taxa de preenchimento	Candidatos *	candidatos por vaga	candidatos 1ª opção	candidatos 1ª opção por vaga
Faculdade de Ciências da Nutrição e Alimentação	65	65	100%	516	7,9	156	2,4
Ciências da Nutrição	65	65	100%	516	7,9	156	2,4
Faculdade de Desporto	110	110	100%	439	4,0	258	2,3
Ciências do Desporto	110	110	100%	439	4,0	258	2,3
Faculdade de Direito	175	175	100%	1723*	9,8	647	3,7
Criminologia	35	35	100%	789	22,5	254	7,3
Direito	140	140	100%	1291	9,2	393	2,8
Faculdade de Economia	330	330	100%	1097*	3,3	709	2,1
Economia	216	216	100%	837	3,9	420	1,9
Gestão	114	114	100%	897	7,9	289	2,5
Faculdade de Engenharia	830	830	100%	3499*	4,2	1654	2,0
Bioengenharia	60	60	100%	545	9,1	174	2,9
Ciências de Engenharia - Engenharia de Minas e Geoambiente	10	10	100%	103	10,3	11	1,1
Engenharia Civil	175	175	100%	800	4,6	220	1,3
Engenharia do Ambiente	40	40	100%	535	13,4	110	2,8
Engenharia Electrotécnica e de Computadores	195	195	100%	1015	5,2	262	1,3
Engenharia Industrial e Gestão	50	50	100%	553	11,1	223	4,5
Engenharia Informática e Computação	102	102	100%	752	7,4	280	2,7
Engenharia Mecânica	112	112	100%	981	8,8	298	2,7
Engenharia Metalúrgica e de Materiais	21	21	100%	238	11,3	28	1,3
Engenharia Química	65	65	100%	310	4,8	48	0,7
Faculdade de Farmácia	185	185	100%	1128	6,1	348	1,9
Ciências Farmacêuticas	185	185	100%	1128	6,1	348	1,9
Faculdade de Letras	650	642	98,8%	2194*	3,4	785	1,2
Arqueologia	35	35	100%	131	3,7	37	1,1
Ciência da Informação	40	40	100%	326	8,2	51	1,3
Ciências da Comunicação: Jornalismo, Assessoria, Multimédia	75	75	100%	595	7,9	257	3,4
Ciências da Linguagem	20	20	100%	166	8,3	21	1,1
Estudos Portugueses e Lusófonos	20	20	100%	84	4,2	6	0,3
Filosofia	65	56	86,2%	158	2,4	13	0,2
Geografia	80	81	101,3%	264	3,3	48	0,6
História	80	80	100%	315	3,9	54	0,7
História da Arte	35	35	100%	89	2,5	17	0,5
Línguas Aplicadas	30	30	100%	213	7,1	46	1,5
Línguas e Relações Internacionais	35	35	100%	369	10,5	73	2,1
Línguas, Literaturas e Culturas	85	85	100%	336	4,0	100	1,2
Sociologia	50	50	100%	497	9,9	62	1,2

	Vagas	Colocados	Taxa de preenchimento	Candidatos *	candidatos por vaga	candidatos 1ª opção	candidatos 1ª opção por vaga
Faculdade de Medicina	245	245	100%	1370	5,6	547	2,2
Medicina	245	245	100%	1370	5,6	547	2,2
Faculdade de Medicina Dentária	90	90	100%	741	8,2	150	1,7
Medicina Dentária	90	90	100%	741	8,2	150	1,7
Faculdade de Psicologia e de Ciências da Educação	170	170	100%	733*	4,3	218	1,3
Ciências da Educação	55	55	100%	278	5,1	48	0,9
Psicologia	115	115	100%	522	4,5	170	1,5
Instituto de Ciências Biomédicas de Abel Salazar	250	251	100%	1887*	7,5	479	1,9
Ciências do Meio Aquático	35	35	100%	158	4,5	31	0,9
Medicina	155	156	100,6%	1414	9,1	333	2,1
Medicina Veterinária	60	60	100%	387	6,5	115	1,9
Total U.Porto	4025	4010	99,6%	13990*	3,5	7045	1,8

* N° real de estudantes que se candidataram em qualquer opção (válida) aos cursos duma faculdade e não a soma das candidaturas a cada curso dessa faculdade. No caso das faculdades com mais do que um curso (já que os estudantes podem ter-se candidatado a mais do que um), não se pode comparar este valor com os dos anos anteriores a 2007, em que o total por faculdade era a soma das candidaturas dos cursos.
Fonte: MCTES – DGES BD_U.Porto_08_1F

Gráfico 13: Taxa de preenchimento de vagas e procura, por faculdade

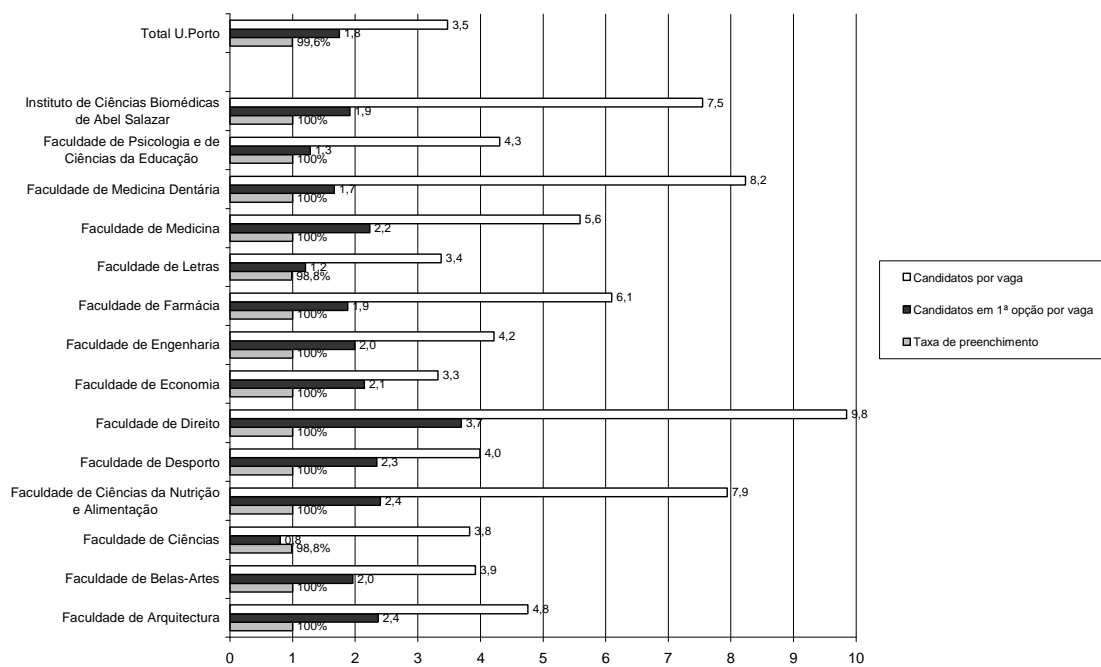


Gráfico 14: Taxa de preenchimento de vagas e procura do curso da Faculdade de Arquitectura

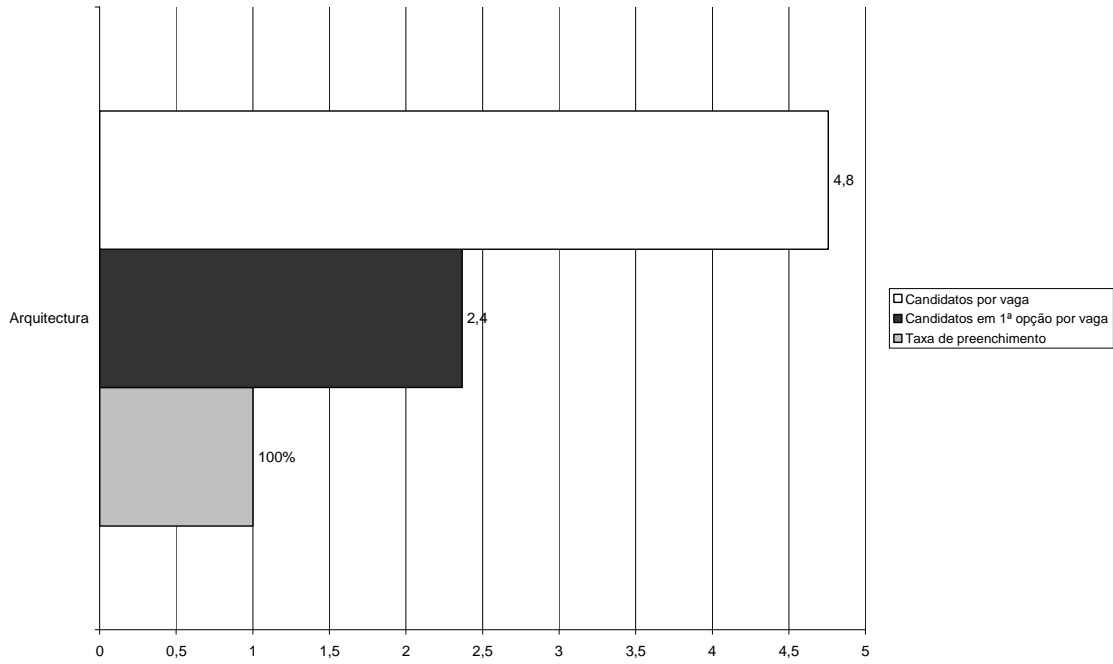


Gráfico 15: Taxa de preenchimento de vagas e procura dos cursos da Faculdade de Belas-Artes

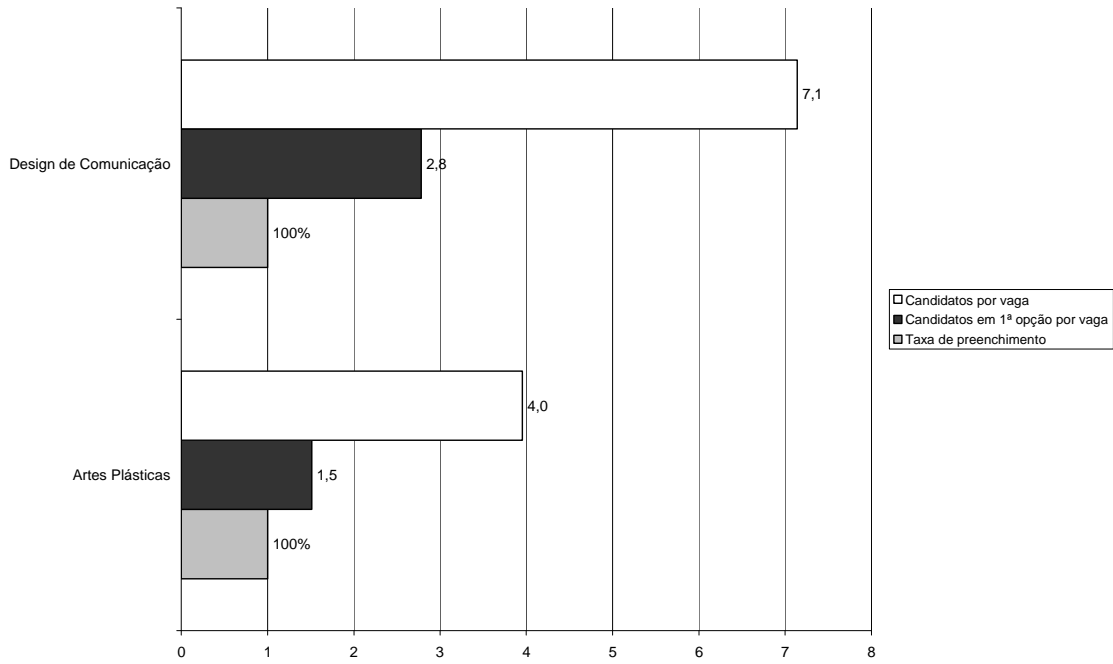


Gráfico 16: Taxa de preenchimento de vagas e procura dos cursos da Faculdade de Ciências

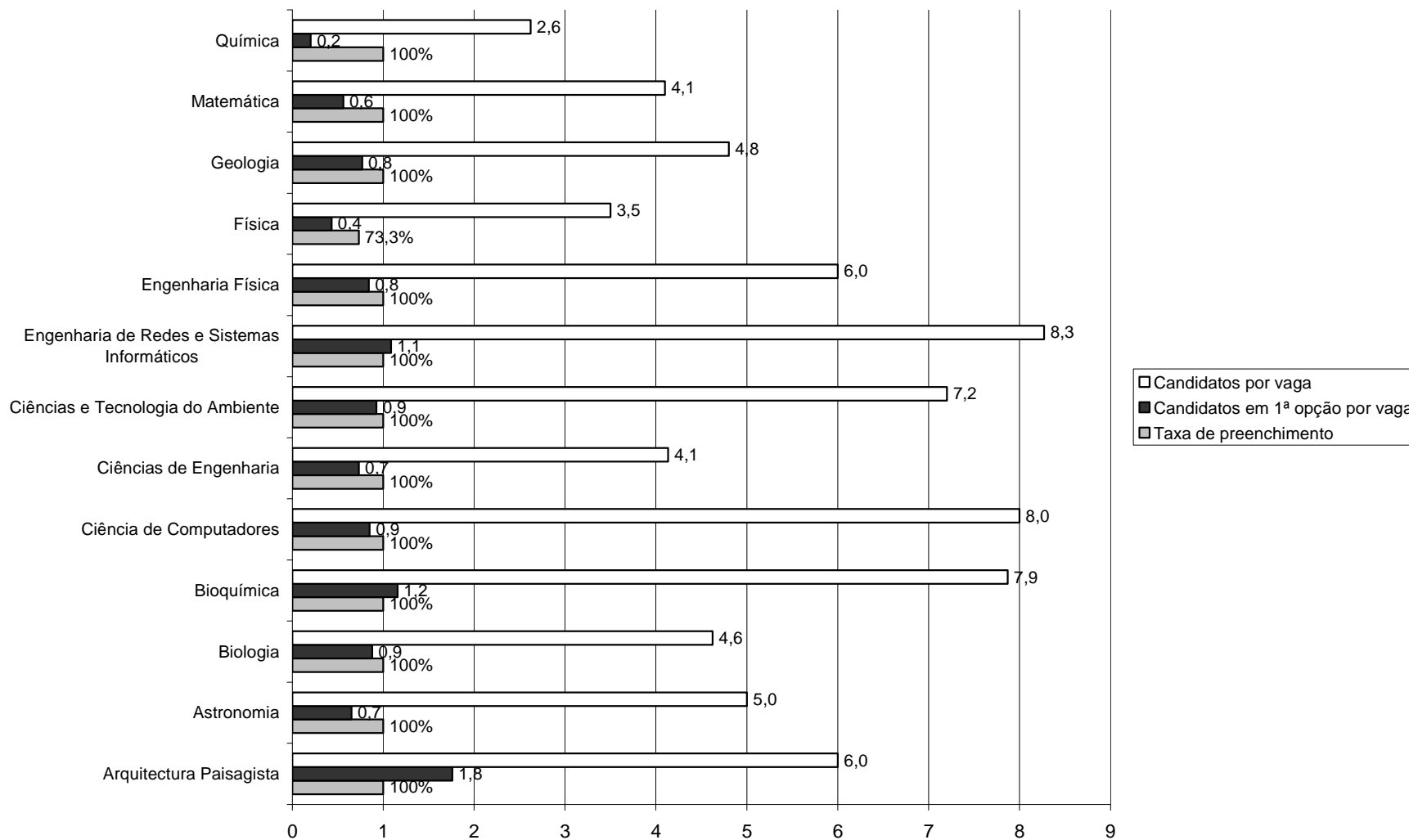


Gráfico 17: Taxa de preenchimento de vagas e procura do curso da Faculdade de Ciências da Nutrição e Alimentação

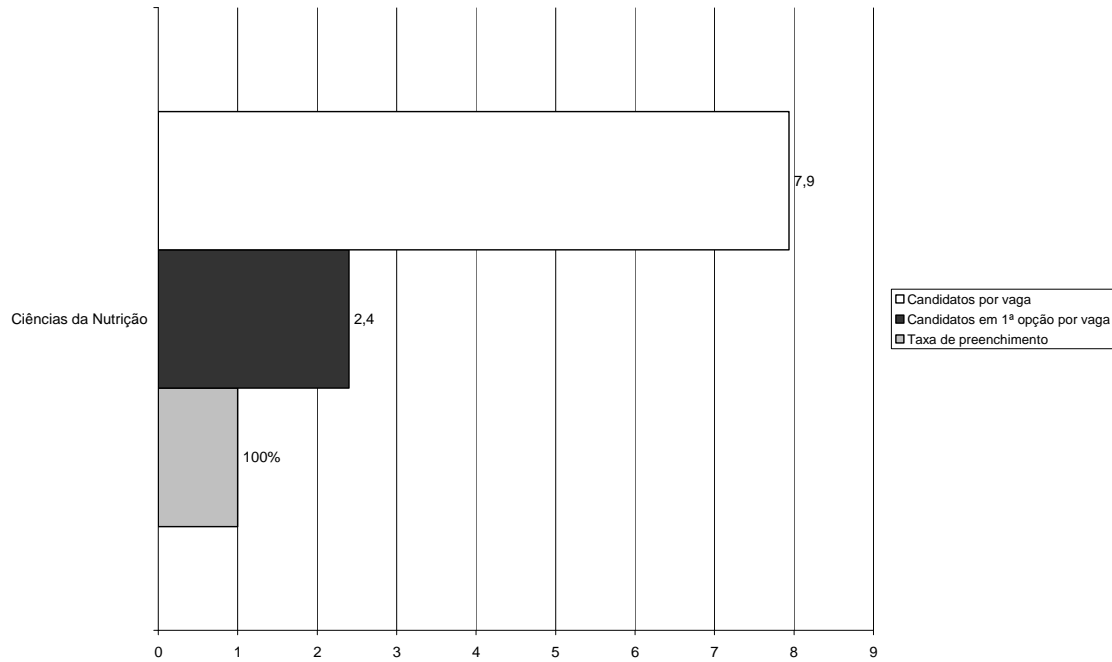


Gráfico 18: Taxa de preenchimento de vagas e procura do curso da Faculdade de Desporto

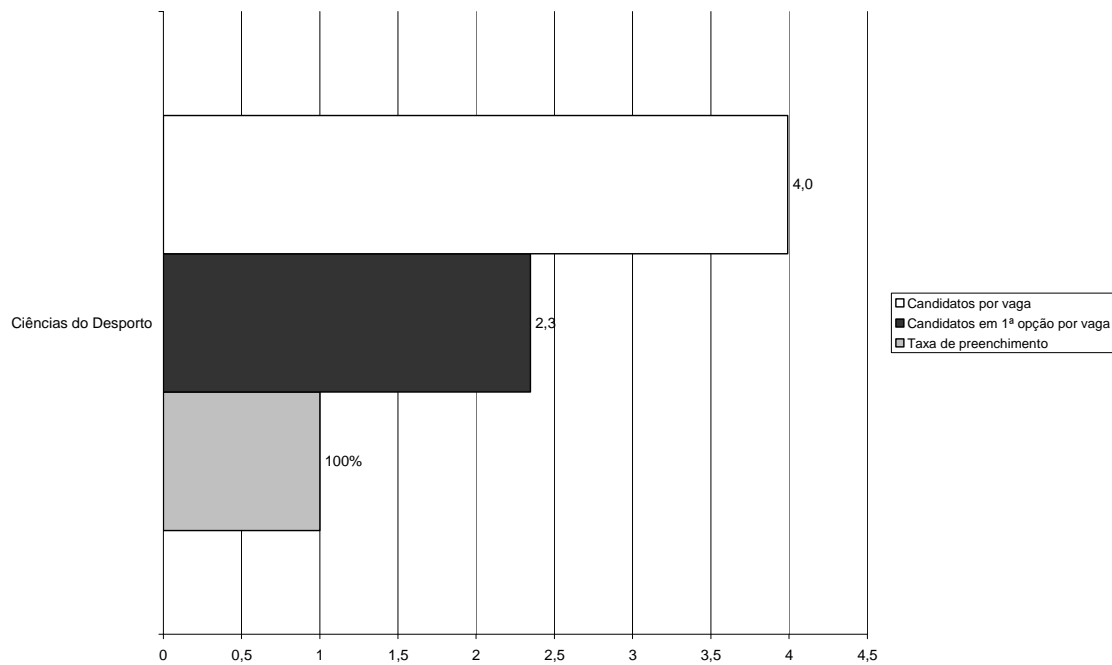


Gráfico 19: Taxa de preenchimento de vagas e procura dos cursos da Faculdade de Direito

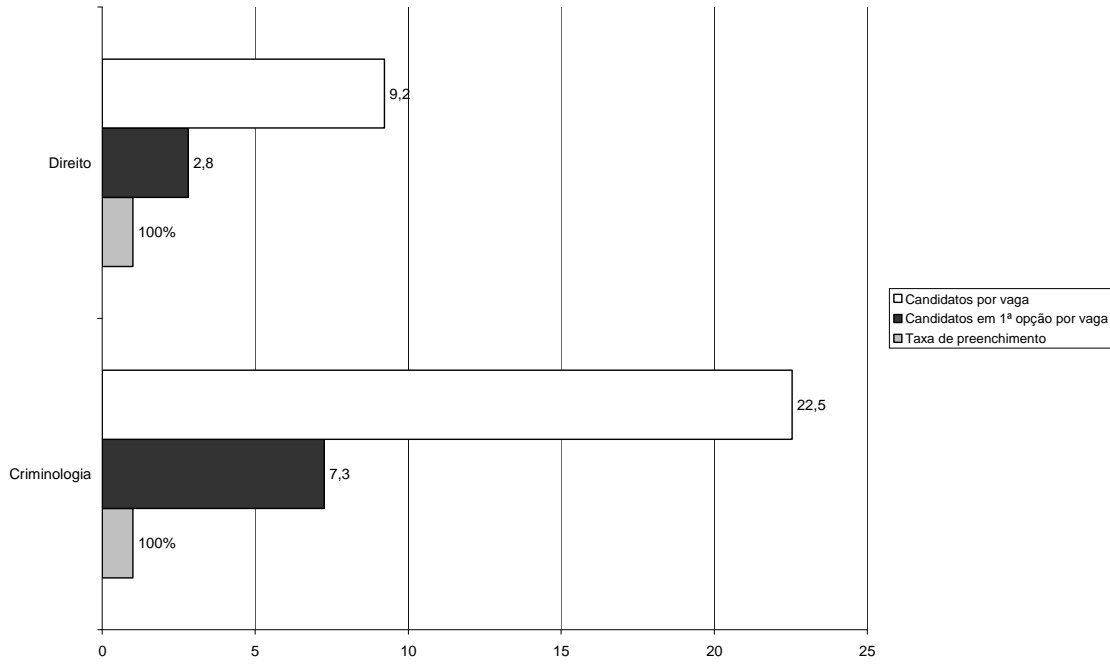


Gráfico 20: Taxa de preenchimento de vagas e procura dos cursos da Faculdade de Economia

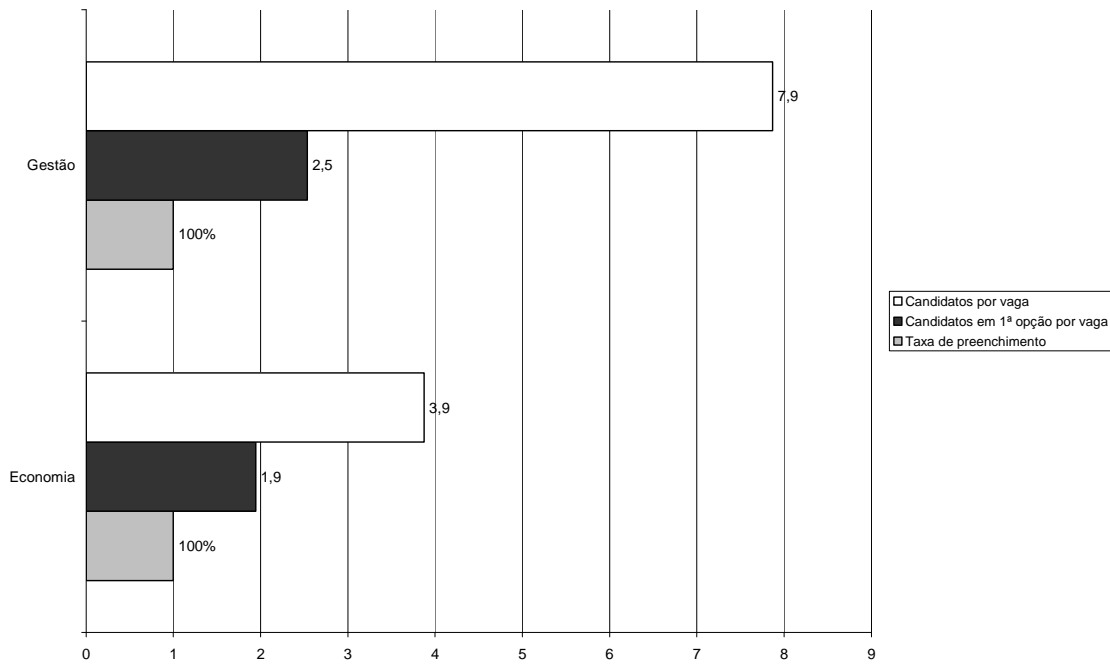


Gráfico 21: Taxa de preenchimento de vagas e procura dos cursos da Faculdade de Engenharia

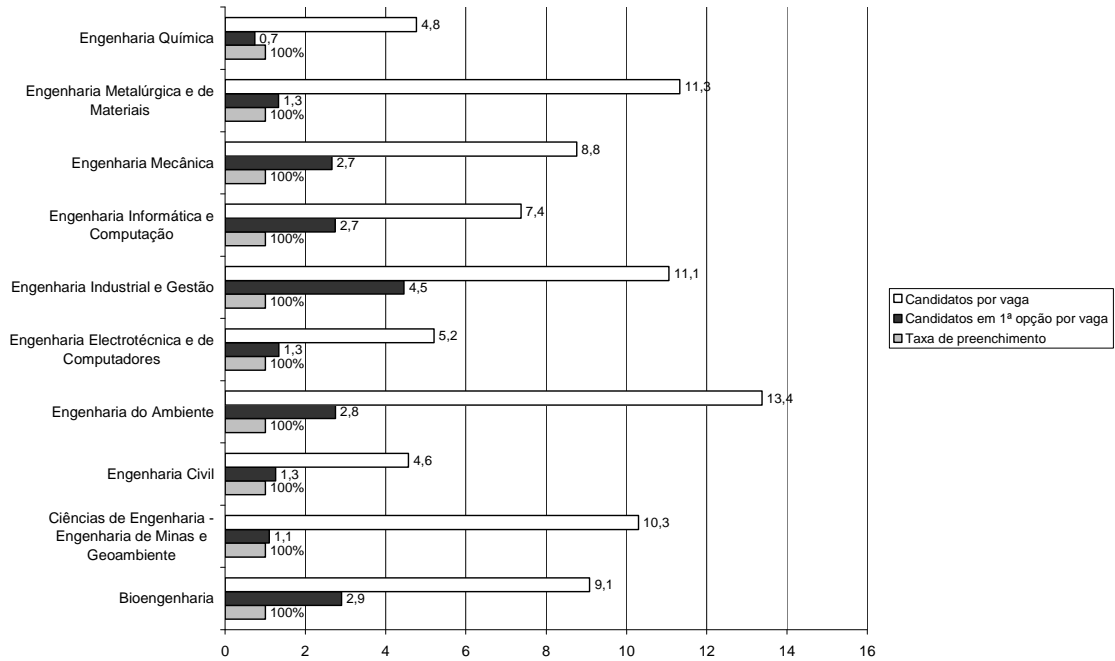


Gráfico 22: Taxa de preenchimento de vagas e procura do curso da Faculdade de Farmácia

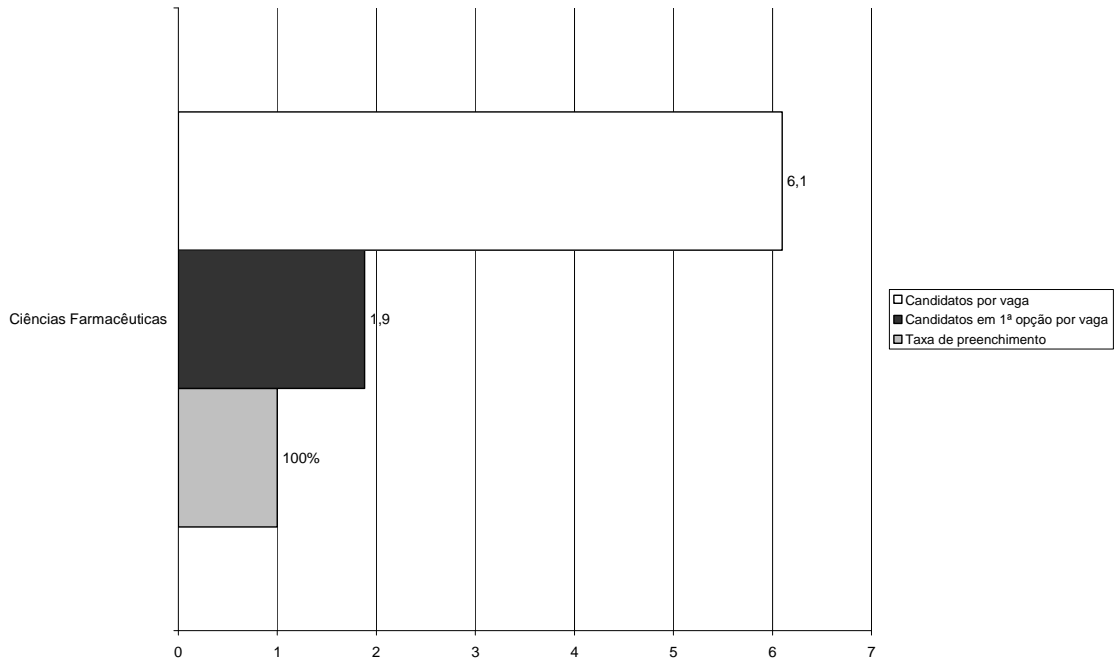


Gráfico 23: Taxa de preenchimento de vagas e procura dos cursos da Faculdade de Letras

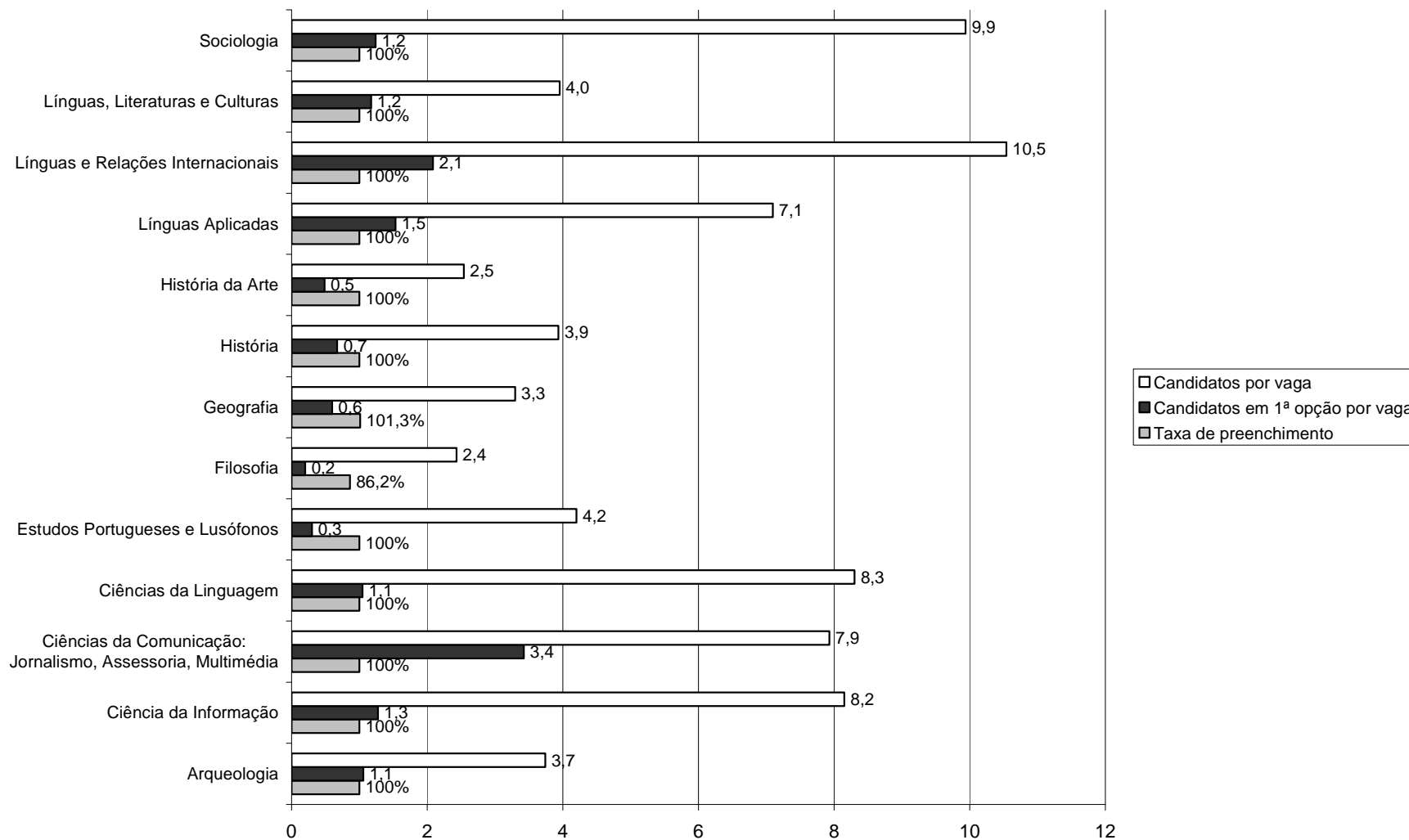


Gráfico 24: Taxa de preenchimento de vagas e procura do curso da Faculdade de Medicina

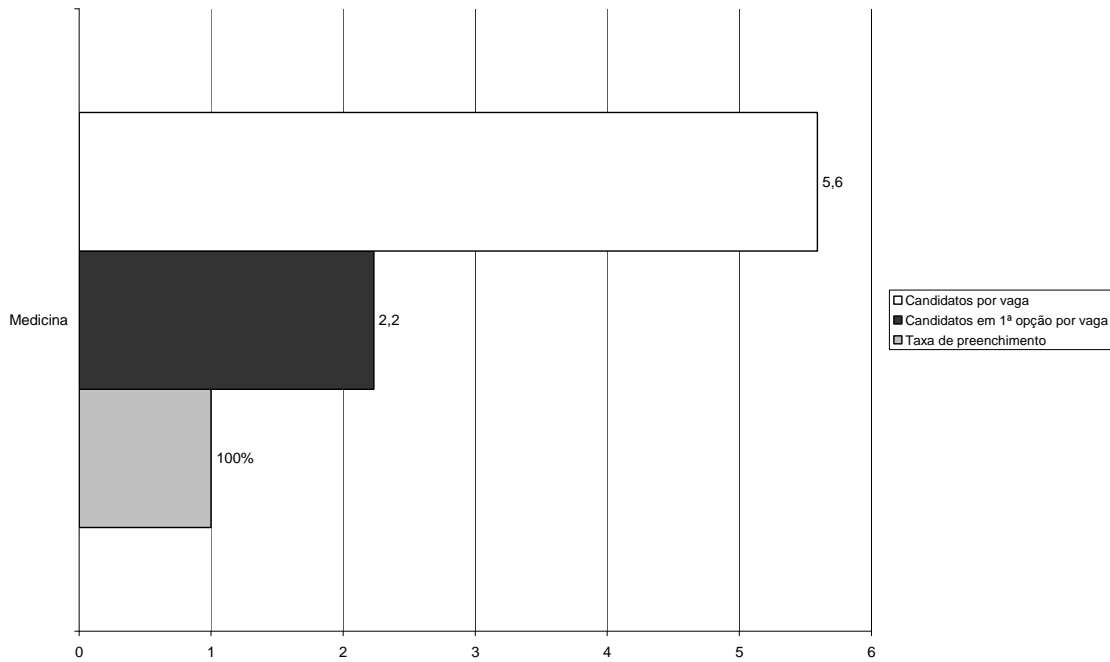


Gráfico 25: Taxa de preenchimento de vagas e procura do curso da Faculdade de Medicina Dentária

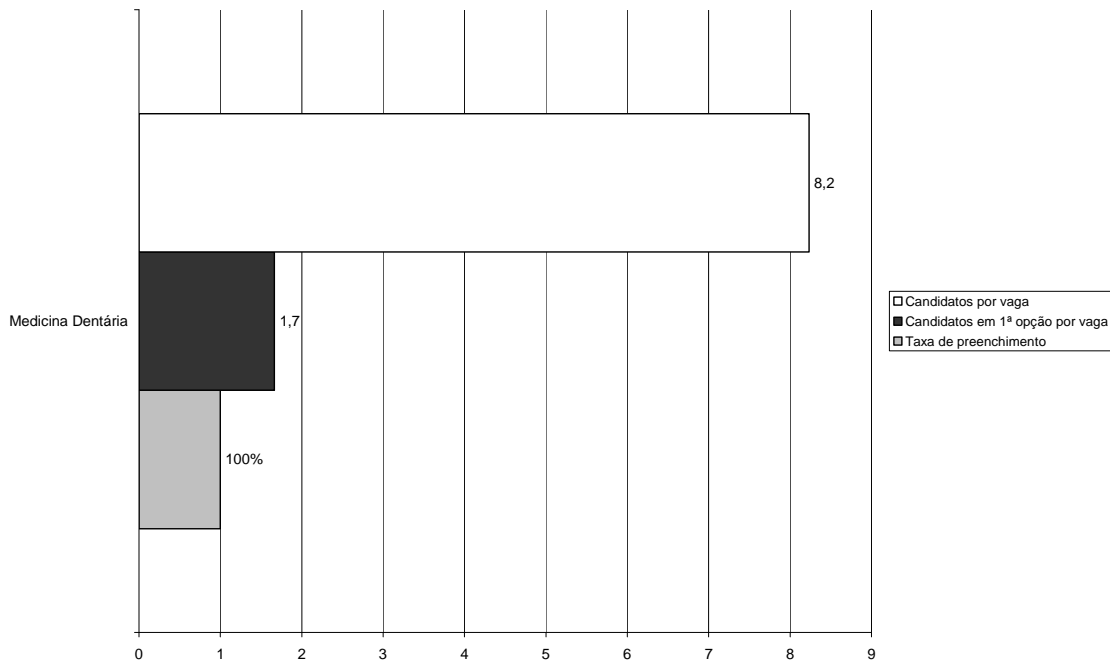


Gráfico 26: Taxa de preenchimento de vagas e procura dos cursos da Faculdade de Psicologia e de Ciências da Educação

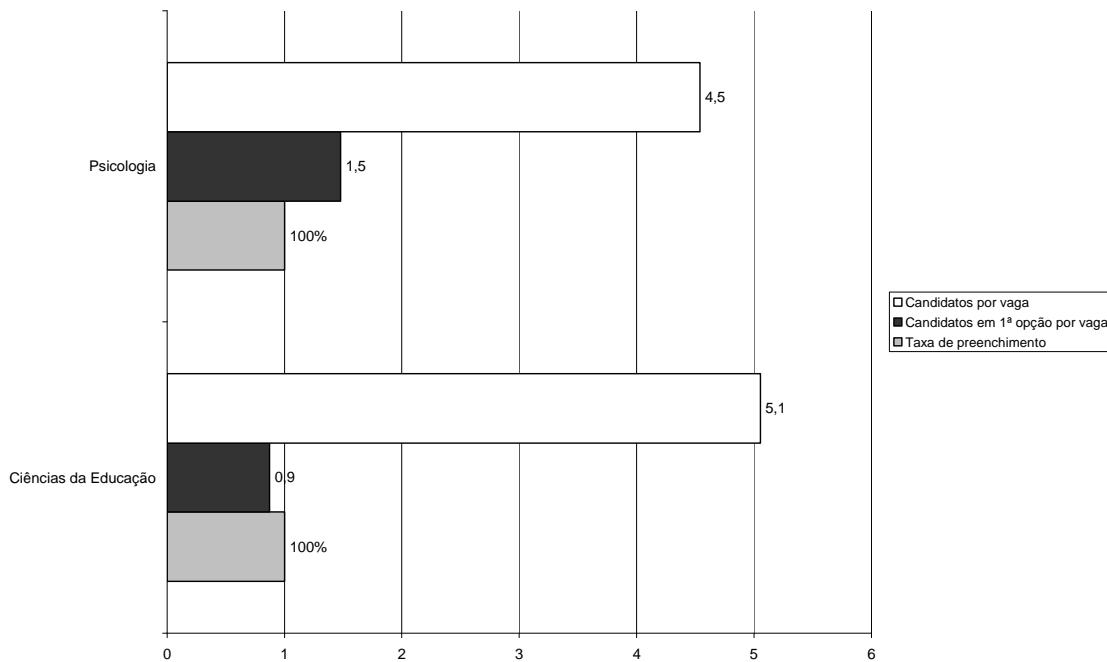
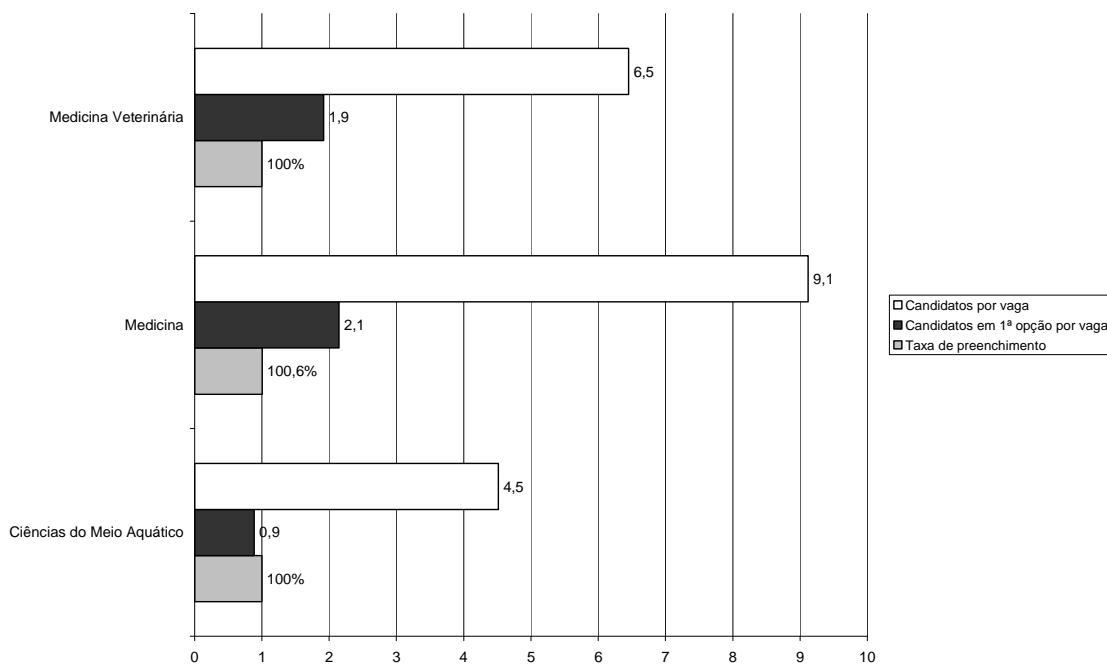


Gráfico 27: Taxa de preenchimento de vagas e procura dos cursos do Instituto de Ciências Biomédicas de Abel Salazar



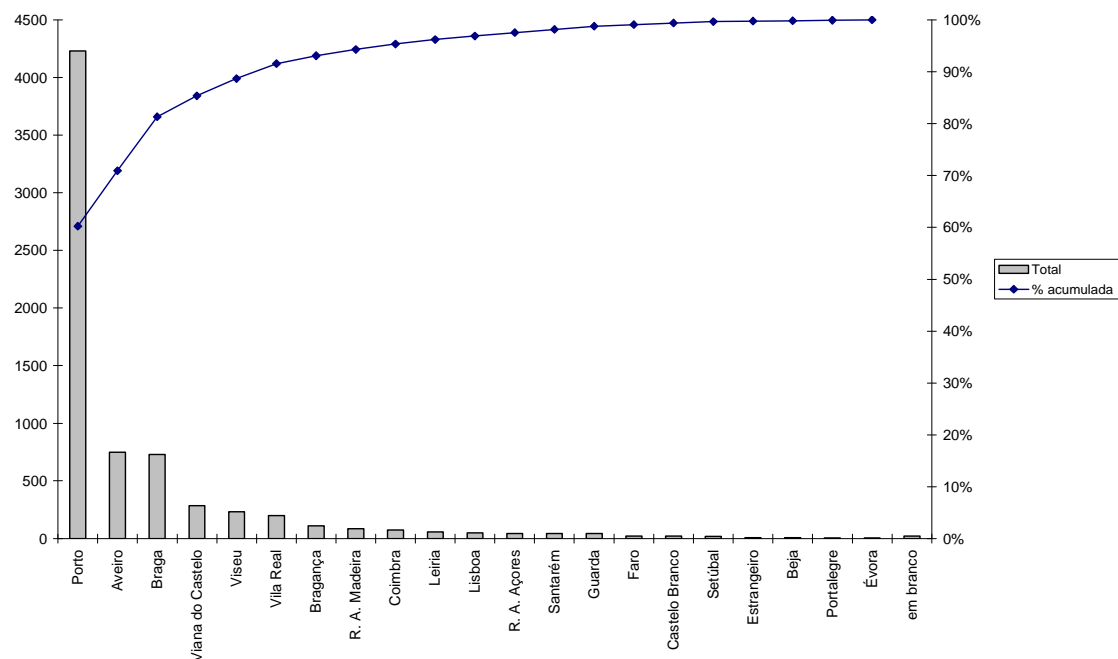
I.2.3 – A U.Porto como 1ª opção

Quadro 21: Candidatos em 1ª opção por distrito de escola de realização de exames

	Total	%	% acumulada
Porto	4230	60,0%	60,0%
Aveiro	750	10,6%	70,7%
Braga	730	10,4%	81,1%
Viana do Castelo	285	4,0%	85,1%
Viseu	232	3,3%	88,4%
Vila Real	201	2,9%	91,2%
Bragança	109	1,5%	92,8%
R. A. Madeira	84	1,2%	94,0%
Coimbra	76	1,1%	95,1%
Leiria	58	0,8%	95,9%
Lisboa	49	0,7%	96,6%
R. A. Açores	45	0,6%	97,2%
Santarém	44	0,6%	97,8%
Guarda	43	0,6%	98,5%
Faro	23	0,3%	98,8%
Castelo Branco	21	0,3%	99,1%
Setúbal	18	0,3%	99,3%
Estrangeiro	7	0,1%	99,4%
Beja	7	0,1%	99,5%
Portalegre	6	0,1%	99,6%
Évora	5	0,1%	99,7%
em branco	22	0,3%	100,0%
Total U.Porto	7045	100,0%	

Fonte: MCTES – DGES BD_U.Porto_08_1F'

Gráfico 28: Candidatos em 1ª opção por distrito em percentagem acumulada

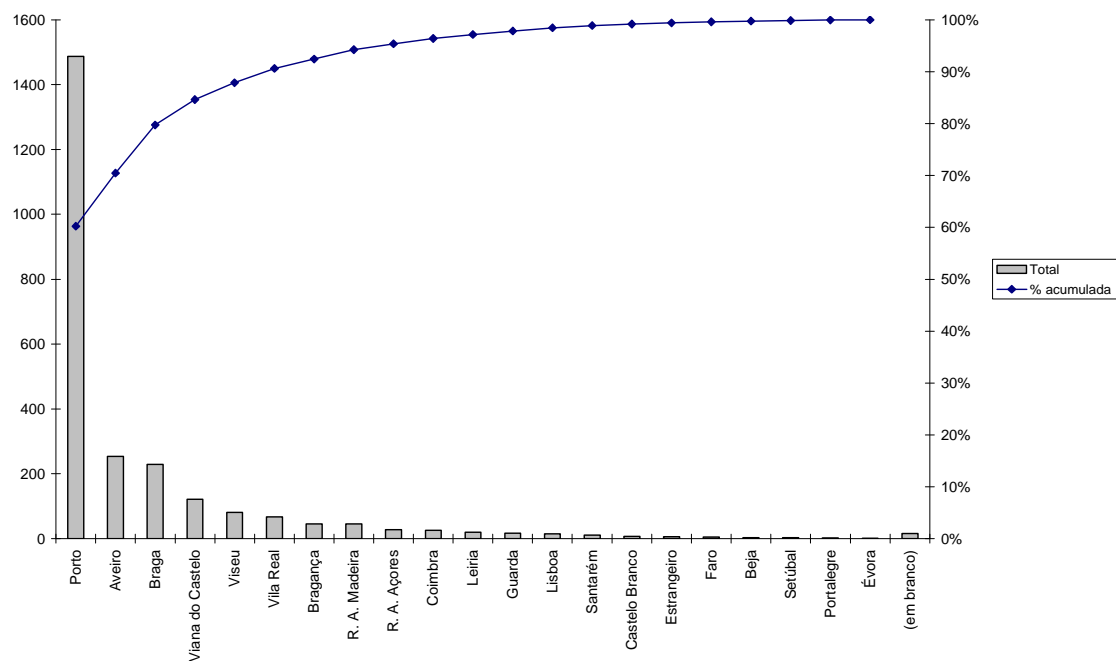


Quadro 22: Colocados em 1ª opção por distrito de escola de realização de exames

	Total		% acumulada
Porto	1487	59,8%	59,8%
Aveiro	253	10,2%	70,0%
Braga	229	9,2%	79,2%
Viana do Castelo	121	4,9%	84,1%
Viseu	81	3,3%	87,3%
Vila Real	67	2,7%	90,0%
Bragança	45	1,8%	91,8%
R. A. Madeira	45	1,8%	93,6%
R. A. Açores	28	1,1%	94,8%
Coimbra	25	1,0%	95,8%
Leiria	19	0,8%	96,5%
Guarda	17	0,7%	97,2%
Lisboa	15	0,6%	97,8%
Santarém	11	0,4%	98,3%
Castelo Branco	7	0,3%	98,6%
Estrangeiro	6	0,2%	98,8%
Faro	5	0,2%	99,0%
Beja	3	0,1%	99,1%
Setúbal	3	0,1%	99,2%
Portalegre	2	0,1%	99,3%
Évora	1	0,0%	99,4%
(em branco)	16	0,6%	100,0%
Total U.Porto	2486	100,0%	

Fonte: MCTES – DGES BD_U.Porto_08_1F

Gráfico 29: Colocados em 1ª opção por distrito em percentagem acumulada



Quadro 23: Candidatos em 1ª opção por escola de realização de exames (top 50)

	Total
Escola Secundária/3 Garcia de Orta	206
Externato Ribadouro	197
Escola Secundária/3 de Almeida Garrett	135
Escola Secundária/3 de Rio Tinto	118
Escola Secundária/3 Aurélia de Sousa	113
Escola Secundária/3 Filipa de Vilhena	110
Colégio Internato dos Carvalhos	110
Escola Secundária/3 da Maia	105
Escola Secundária/3 Alexandre Herculano	101
Escola Secundária/3 de Ermesinde	99
Escola Secundária/3 Augusto Gomes	97
Escola Secundária Eça de Queirós - Póvoa de Varzim	95
Externato D. Duarte	90
Escola Secundária/3 de Penafiel	87
Escola Secundária Alves Martins	83
Escola Secundária/3 Rodrigues de Freitas	76
Colégio Nossa Senhora do Rosário	74
Escola Secundária/3 de Gondomar	74
Escola Secundária Soares dos Reis	73
Escola Secundária de Monserrate	72
Escola Secundária/3 Dr. Manuel Gomes de Almeida	71
Colégio Liceal de Santa Maria de Lamas	68
Escola Secundária/3 de Valongo	68
Escola Secundária/3 António Sérgio	68
Escola Secundária/3 de Águas Santas	67
Escola Secundária/3 da Boa Nova - Leça da Palmeira	65
Escola Secundária/3 Dr. Manuel Laranjeira	63
Escola Secundária/3 Carolina Michaellis	63
Escola Secundária Santa Maria Maior	61
Escola Secundária/3 João Gonçalves Zarco	61
Externato Paulo VI	60
Escola Secundária/3 da Trofa	60
Escola Secundária/3 de Santa Maria da Feira	60
Escola Secundária/3 Francisco de Holanda	59
Escola Secundária/3 de Marco de Canaveses	58
Escola Secundária/3 de Inês de Castro	58
Escola Secundária/3 José Régio	57

	Total
Escola Secundária D. Afonso Sanches	54
Escola Secundária/3 de Paços de Ferreira	53
Colégio Ellen Key	53
Colégio Luso-Francês	53
Escola Secundária/3 António Nobre	52
Escola Secundária/3 de Padrão da Légua	51
Colégio de Gaia	50
Escola Secundária/3 da Senhora da Hora	50
Escola Secundária/3 Alcaides de Faria - Arcozelo	49
Escola Secundária/3 de Amarante	48
Escola Secundária/3 de Felgueiras	47
Escola Secundária/3 Abel Salazar	47
Escola Secundária/3 Henrique Medina	47
Escola Secundária/3 D. Dinis (Santo Tirso)	47
Escola Secundária/3 de Paredes	47

Fonte: MCTES – DGES BD_U.Porto_08_1F

Quadro 24: Colocados em 1ª opção por escola de realização de exames (top 50)

	Total
Externato Ribadouro	106
Escola Secundária/3 Garcia de Orta	82
Escola Secundária/3 de Almeida Garrett	62
Escola Secundária/3 Aurélia de Sousa	47
Colégio Internato dos Carvalhos	46
Escola Secundária/3 de Rio Tinto	44
Colégio Nossa Senhora do Rosário	43
Escola Secundária Alves Martins	42
Escola Secundária/3 Filipa de Vilhena	40
Escola Secundária/3 Augusto Gomes	38
Escola Secundária/3 da Maia	36
Escola Secundária Eça de Queirós - Póvoa de Varzim	36
Escola Secundária/3 de Ermesinde	34
Escola Secundária/3 Rodrigues de Freitas	30
Escola Secundária Soares dos Reis	28
Colégio Luso-Francês	27
Escola Secundária/3 Dr. Manuel Gomes de Almeida	26
Escola Secundária de Monserrate	26
Escola Secundária/3 Alexandre Herculano	26
Colégio Liceal de Santa Maria de Lamas	26

	Total
Escola Secundária/3 Dr. Manuel Laranjeira	24
Escola Secundária/3 de Santa Maria da Feira	24
Escola Secundária/3 de Penafiel	24
Escola Secundária/3 de Gondomar	24
Escola Secundária/3 António Sérgio	24
Escola Secundária/3 de Águas Santas	24
Externato Paulo VI	23
Escola Secundária/3 João Gonçalves Zarco	23
Escola Secundária/3 da Trofa	23
Escola Secundária Jaime Moniz	21
Escola Secundária/3 Francisco de Holanda	21
Escola Secundária/3 Abel Salazar	20
Escola Secundária/3 Carolina Michaellis	20
Escola Secundária/3 de Marco de Canaveses	20
Escola Secundária/3 Dr. Serafim Leite	19
Escola Secundária Carlos Amarante	19
Escola Secundária Santa Maria Maior	18
Escola Secundária/3 de Valongo	18
Colégio São Gonçalo	18
Escola Secundária/3 D. Dinis (Santo Tirso)	18
Escola Secundária/3 de Paços de Ferreira	17
Escola Secundária/3 da Boa Nova - Leça da Palmeira	17
Escola Secundária/3 de Amarante	17
Escola Secundária/3 D. Sancho I	17
Escola Secundária/3 do Castelo da Maia	17
Colégio de Gaia	16
Escola Secundária/3 de Monção	16
Escola Secundária/3 de Ponte de Lima	16
Equivalências (nº 2 Artº 20-A)	16
Colégio Ellen Key	16

Fonte: MCTES – DGES BD_U.Porto_08_1F

Quadro 25: Candidatos e colocados em 1ª opção por género e faculdade

	Candidatos em 1ª opção			Colocados em 1ª opção		
	F	M	Total	F	M	Total
Faculdade de Arquitectura	151	133	284	62	51	113
Faculdade de Belas-Artes	179	96	275	68	31	99
Faculdade de Ciências	248	287	535	121	131	252
Faculdade de Ciências da Nutrição e Alimentação	139	17	156	22	1	23
Faculdade de Desporto	87	171	258	38	62	100
Faculdade de Direito	463	184	647	111	41	152
Faculdade de Economia	324	385	709	134	158	292
Faculdade de Engenharia	401	1253	1654	127	398	525
Faculdade de Farmácia	261	87	348	49	19	68
Faculdade de Letras	514	271	785	248	123	371
Faculdade de Medicina	368	179	547	131	102	233
Faculdade de Medicina Dentária	103	47	150	11	6	17
Faculdade de Psicologia e de Ciências da Educação	191	27	218	88	13	101
Instituto de Ciências Biomédicas de Abel Salazar	335	144	479	87	53	140
Total U.Porto	3764	3281	7045	1297	1189	2486
	53%	47%		52%	48%	

Fonte: MCTES – DGES BD_U.Porto_08_1F

Gráfico 30: Candidatos em 1ª opção por género e faculdade em percentagem

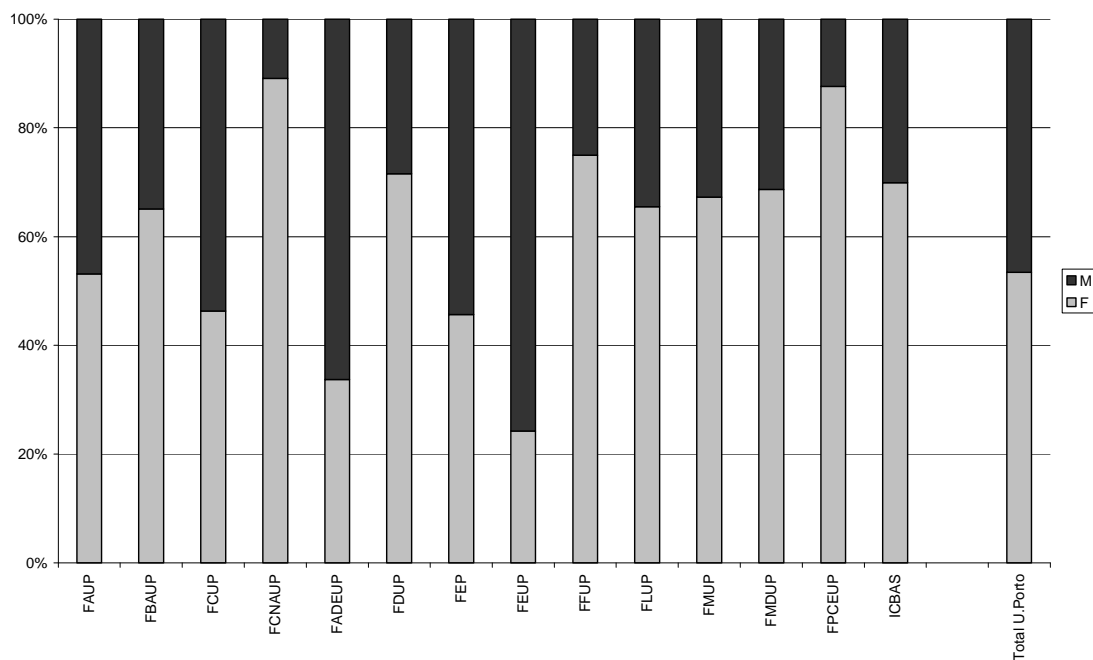
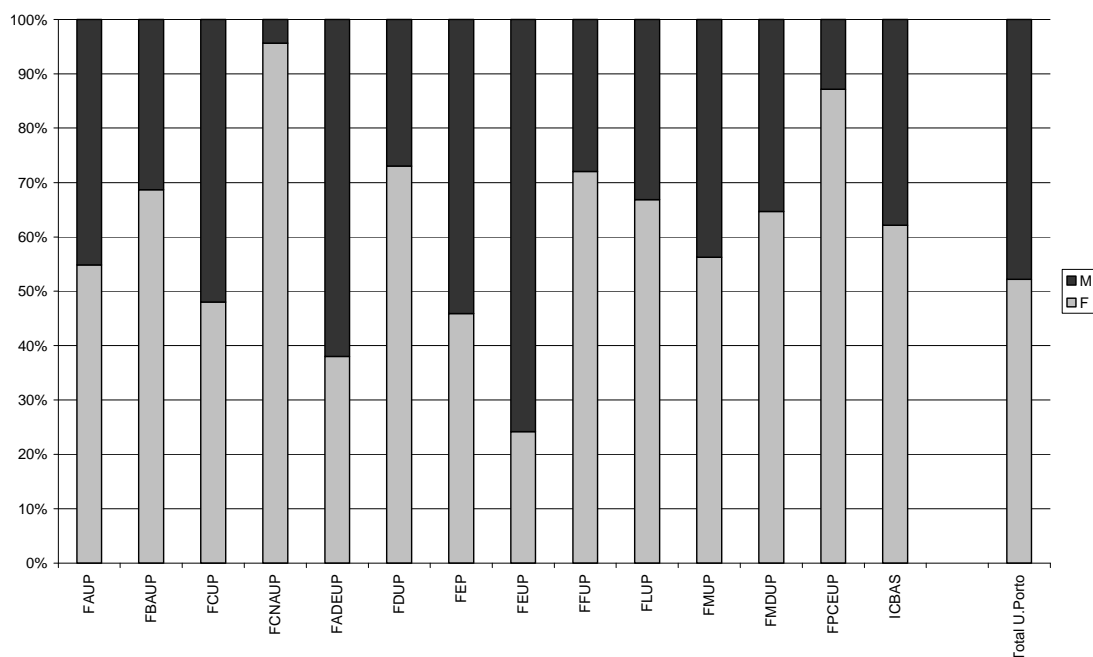


Gráfico 31: Colocados em 1ª opção por género e faculdade em percentagem



Quadro 26: Candidatos em 1ª opção - colocados e não colocados, por curso

	Vagas	Colocados	Taxa de preenchimento	Colocados 1ª opção	%	1ª opção Não colocados	%
	(1)	(2)	(2)/(1)	(3)	(3)/(2)	(4)	(4)/(1)
Faculdade de Arquitectura	120	120	100%	113	94%	171	143%
Arquitectura	120	120	100%	113	94%	171	143%
Faculdade de Belas-Artes	140	140	100%	99	71%	176	126%
Artes Plásticas	90	90	100%	58	64%	78	87%
Design de Comunicação	50	50	100%	41	82%	98	196%
Faculdade de Ciências	665	657	98,8%	252	38%	283	43%
Arquitectura Paisagista	25	25	100%	15	60%	29	116%
Astronomia	20	20	100%	12	60%	1	5%
Biologia	130	130	100%	51	39%	63	48%
Bioquímica	70	70	100%	22	31%	59	84%
Ciência de Computadores	40	40	100%	15	38%	19	48%
Ciências de Engenharia	45	45	100%	17	38%	16	36%
Ciências e Tecnologia do Ambiente	40	40	100%	12	30%	25	63%
Engenharia de Redes e Sistemas Informáticos	70	70	100%	22	31%	54	77%
Engenharia Física	25	25	100%	15	60%	6	24%
Física	30	22	73,3%	13	59%	0	0%
Geologia	30	30	100%	12	40%	11	37%
Matemática	50	50	100%	28	56%	0	0%
Química	90	90	100%	18	20%	0	0%

	Vagas	Colocados	Taxa de preenchimento	Colocados 1ª opção	%	1ª opção Não colocados	%
	(1)	(2)	(2)/(1)	(3)	(3)/(2)	(4)	(4)/(1)
Faculdade de Ciências da Nutrição e Alimentação	65	65	100%	23	35%	133	205%
Ciências da Nutrição	65	65	100%	23	35%	133	205%
Faculdade de Desporto	110	110	100%	100	91%	158	144%
Ciências do Desporto	110	110	100%	100	91%	158	144%
Faculdade de Direito	175	175	100%	152	87%	495	283%
Criminologia	35	35	100%	28	80%	226	646%
Direito	140	140	100%	124	89%	269	192%
Faculdade de Economia	330	330	100%	292	88%	417	126%
Economia	216	216	100%	205	95%	215	100%
Gestão	114	114	100%	87	76%	202	177%
Faculdade de Engenharia	830	830	100%	525	63%	1129	136%
Bioengenharia	60	60	100%	38	63%	136	227%
Ciências de Engenharia - Engenharia de Minas e Geoambiente	10	10	100%	0	0%	11	110%
Engenharia Civil	175	175	100%	114	65%	106	61%
Engenharia do Ambiente	40	40	100%	18	45%	92	230%
Engenharia Electrotécnica e de Computadores	195	195	100%	128	66%	134	69%
Engenharia Industrial e Gestão	50	50	100%	40	80%	183	366%
Engenharia Informática e Computação	102	102	100%	88	86%	192	188%
Engenharia Mecânica	112	112	100%	72	64%	226	202%
Engenharia Metalúrgica e de Materiais	21	21	100%	4	19%	24	114%
Engenharia Química	65	65	100%	23	35%	25	38%
Faculdade de Farmácia	185	185	100%	68	37%	280	151%
Ciências Farmacêuticas	185	185	100%	68	37%	280	151%
Faculdade de Letras	650	642	98,8%	371	58%	414	64%
Arqueologia	35	35	100%	26	74%	11	31%
Ciência da Informação	40	40	100%	17	43%	34	85%
Ciências da Comunicação: Jornalismo, Assessoria, Multimédia	75	75	100%	68	91%	189	252%
Ciências da Linguagem	20	20	100%	8	40%	13	65%
Estudos Portugueses e Lusófonos	20	20	100%	6	30%	0	0%
Filosofia	65	56	86,2%	13	23%	0	0%
Geografia	80	81	101,3%	41	51%	7	9%
História	80	80	100%	42	53%	12	15%
História da Arte	35	35	100%	17	49%	0	0%
Línguas Aplicadas	30	30	100%	24	80%	22	73%

	Vagas	Colocados	Taxa de preenchimento	Colocados 1ª opção	%	1ª opção Não colocados	%
	(1)	(2)	(2)/(1)	(3)	(3)/(2)	(4)	(4)/(1)
Línguas e Relações Internacionais	35	35	100%	30	86%	43	123%
Línguas, Literaturas e Culturas	85	85	100%	59	69%	41	48%
Sociologia	50	50	100%	20	40%	42	84%
Faculdade de Medicina	245	245	100%	233	95%	314	128%
Medicina	245	245	100%	233	95%	314	128%
Faculdade de Medicina Dentária	90	90	100%	17	19%	133	148%
Medicina Dentária	90	90	100%	17	19%	133	148%
Faculdade de Psicologia e de Ciências da Educação	170	170	100%	101	59%	117	69%
Ciências da Educação	55	55	100%	21	38%	27	49%
Psicologia	115	115	100%	80	70%	90	78%
Instituto de Ciências Biomédicas de Abel Salazar	250	251	100%	140	56%	339	136%
Ciências do Meio Aquático	35	35	100%	14	40%	17	49%
Medicina	155	156	100,6%	102	65%	231	149%
Medicina Veterinária	60	60	100%	24	40%	91	152%
Total U.Porto	4025	4010	99,6%	2486	62%	4559	113%

Fonte: MCTES – DGES BD_U.Porto_08_1F

Quadro 27: Candidatos em 1ª opção - colocados e não colocados, por faculdade: comparação 2007-2008

	2008		2007	
	% colocados 1ª opção	% 1ª opção não colocados	% colocados 1ª opção	% 1ª opção não colocados
Faculdade de Arquitectura	94%	143%	97%	269%
Faculdade de Belas-Artes	71%	126%	56%	198%
Faculdade de Ciências	38%	43%	42%	48%
Faculdade de Ciências da Nutrição e Alimentação	35%	205%	33%	88%
Faculdade de Desporto	91%	144%	87%	295%
Faculdade de Direito	87%	283%	91%	238%
Faculdade de Economia	88%	126%	92%	86%
Faculdade de Engenharia	63%	136%	62%	126%
Faculdade de Farmácia	37%	151%	35%	106%
Faculdade de Letras	58%	64%	58%	55%
Faculdade de Medicina	95%	128%	90%	275%
Faculdade de Medicina Dentária	19%	148%	4%	68%
Faculdade de Psicologia e de Ciências da Educação	59%	69%	53%	148%
Instituto de Ciências Biomédicas de Abel Salazar	56%	136%	53%	129%
Total U.Porto	62%	113%	61%	121%

Fontes: MCTES – DGES BD_U.Porto_08_1F e MCTES – DGES A07_1F

Gráfico 32: Colocados em 1ª opção, por faculdade: comparação 2007-2008

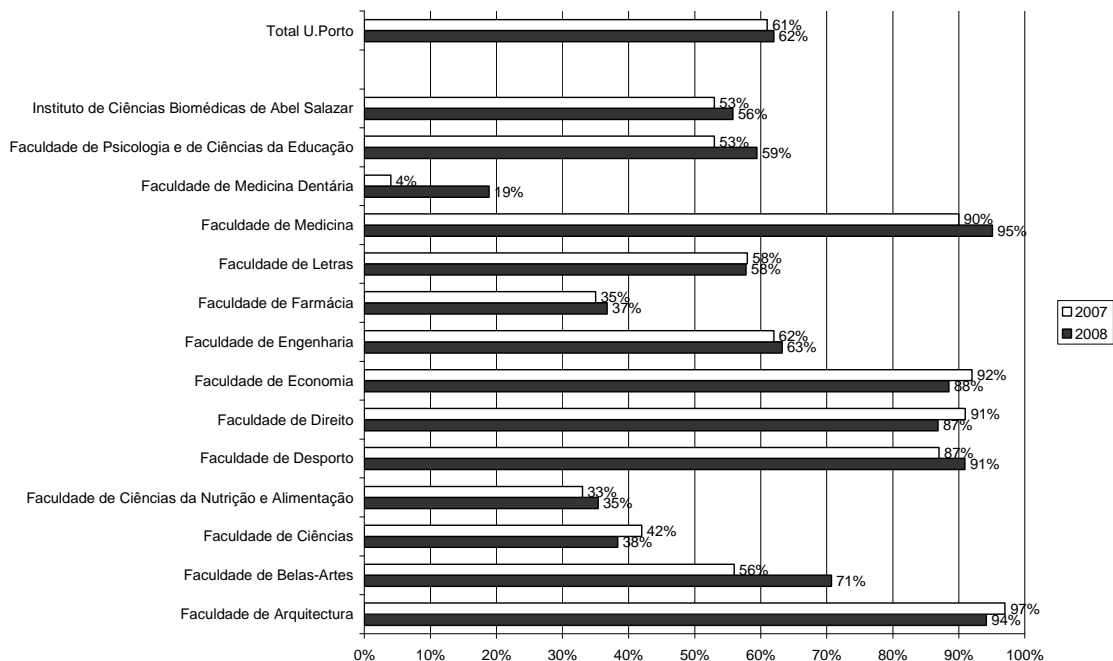


Gráfico 33: Candidatos em 1ª opção e não colocados por vagas a concurso, por faculdade: comparação 2007-2008

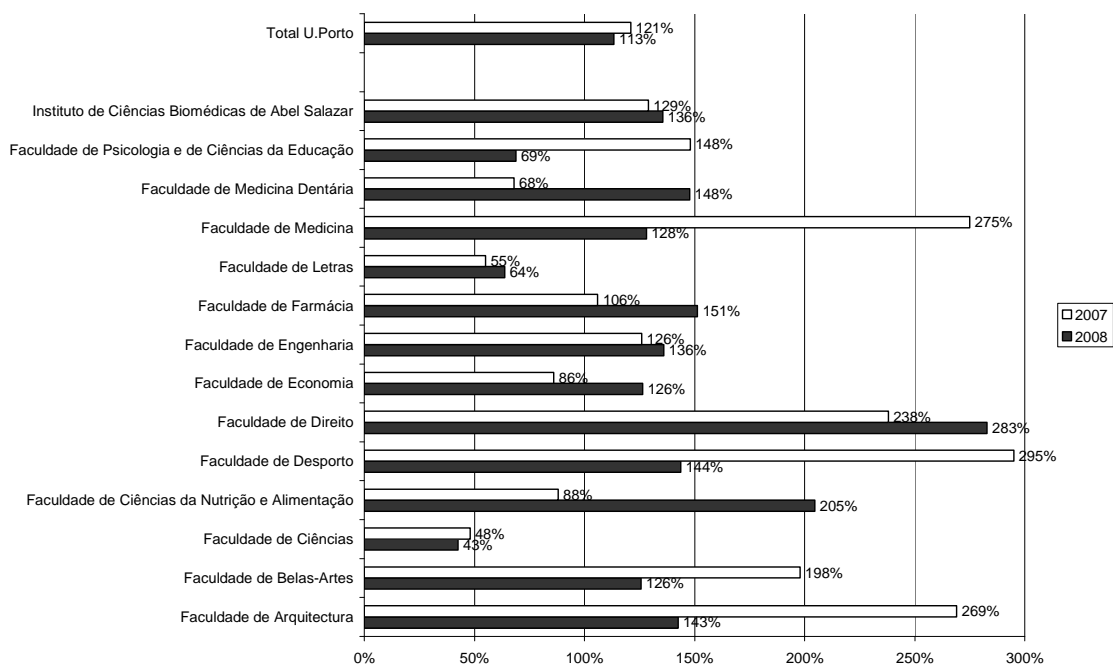


Gráfico 34: Curso da Faculdade de Arquitectura como 1ª opção

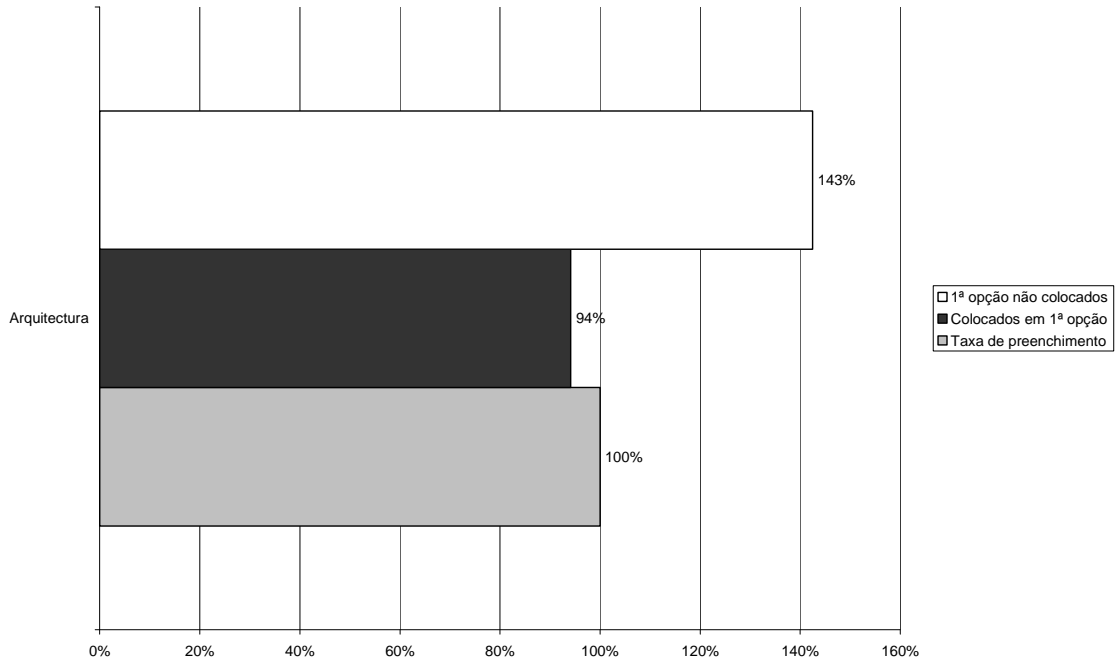


Gráfico 35: Cursos da Faculdade de Belas-Artes como 1ª opção

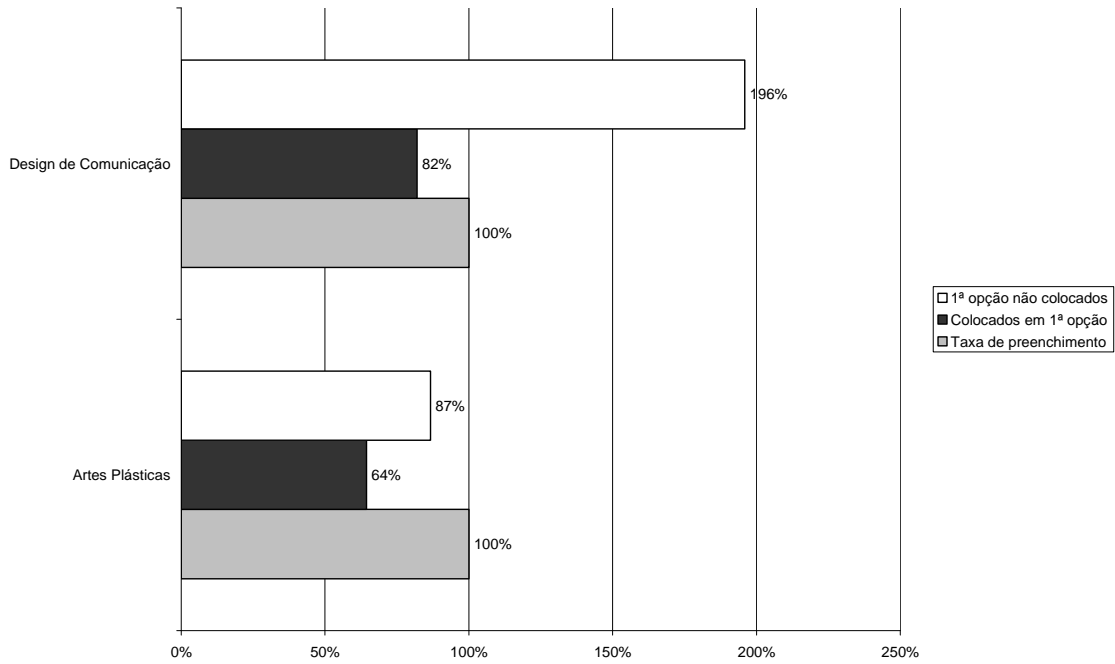


Gráfico 36: Cursos da Faculdade de Ciências como 1ª opção

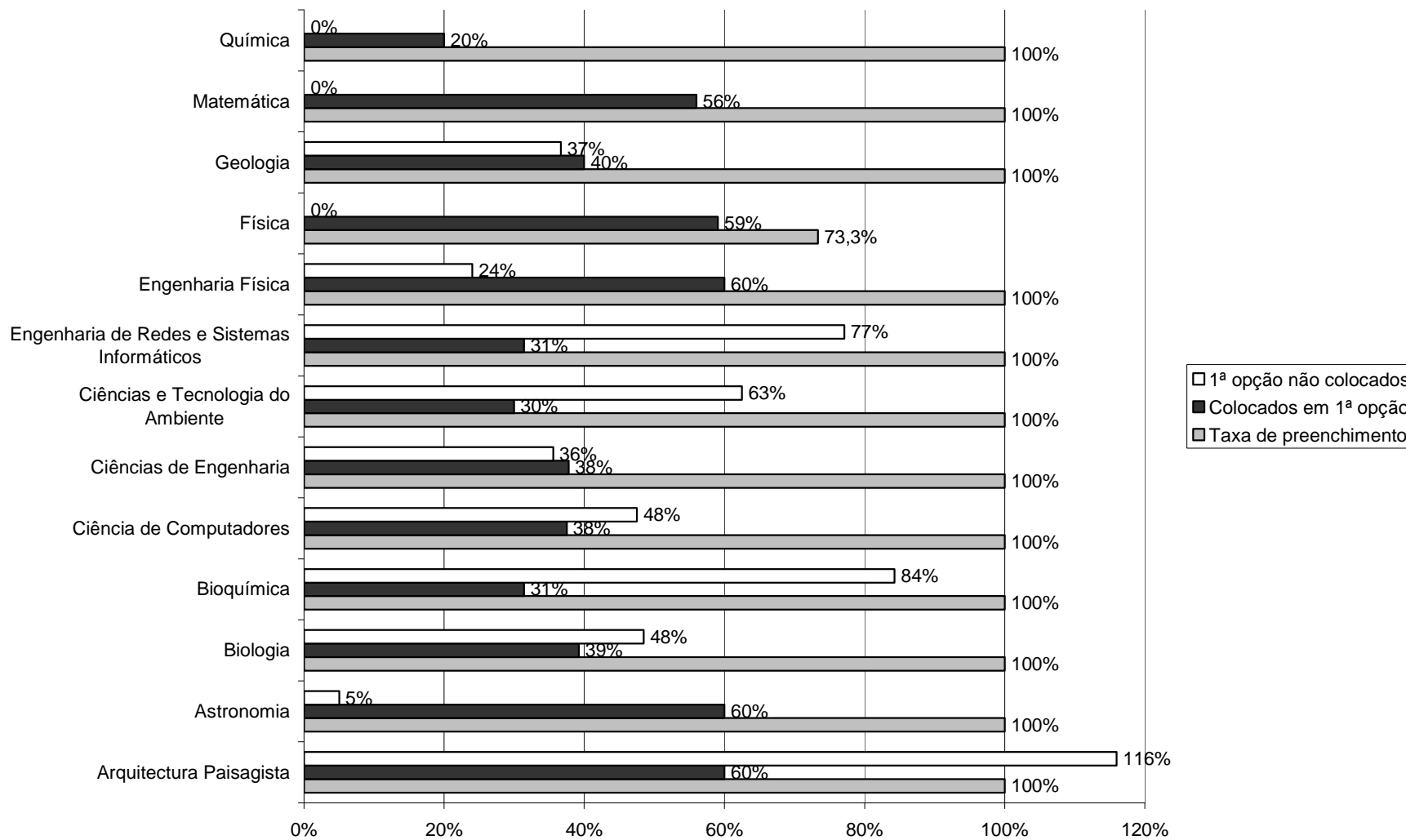


Gráfico 37: Curso da Faculdade de Ciências da Nutrição e Alimentação como 1ª opção

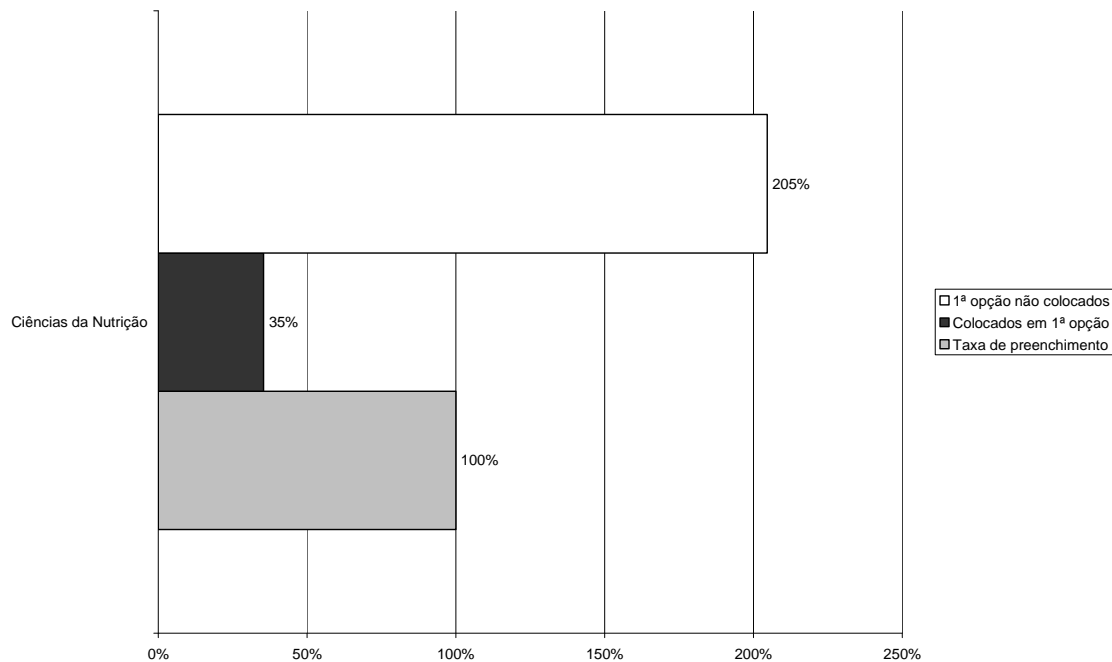


Gráfico 38: Curso da Faculdade de Desporto como 1ª opção

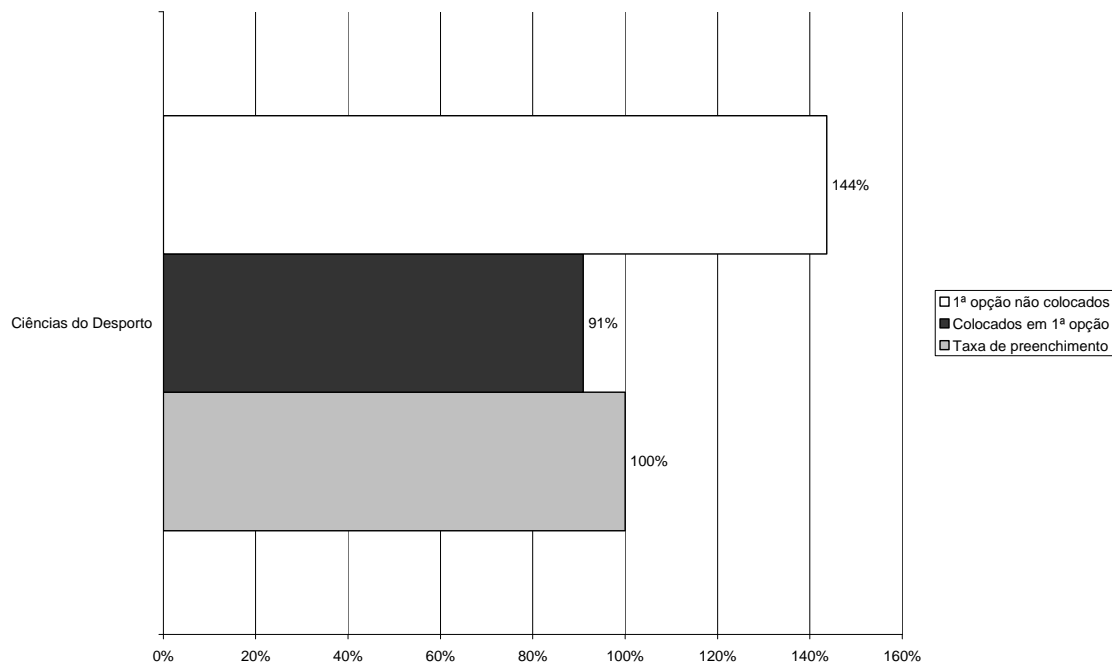


Gráfico 39: Cursos da Faculdade de Direito como 1ª opção

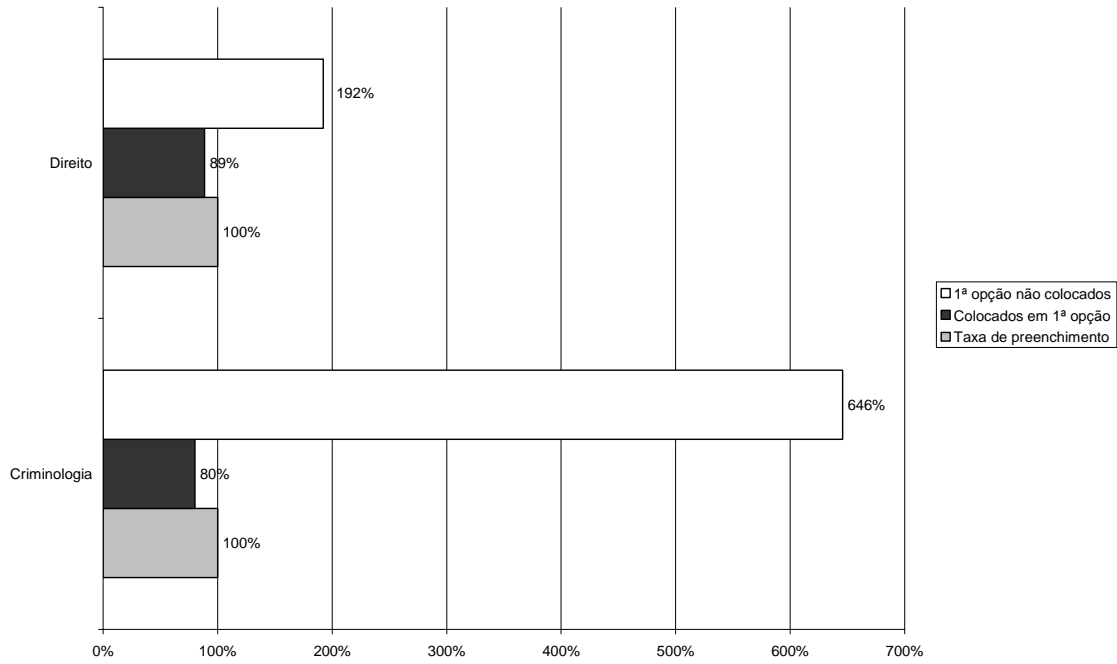


Gráfico 40: Cursos da Faculdade de Economia como 1ª opção

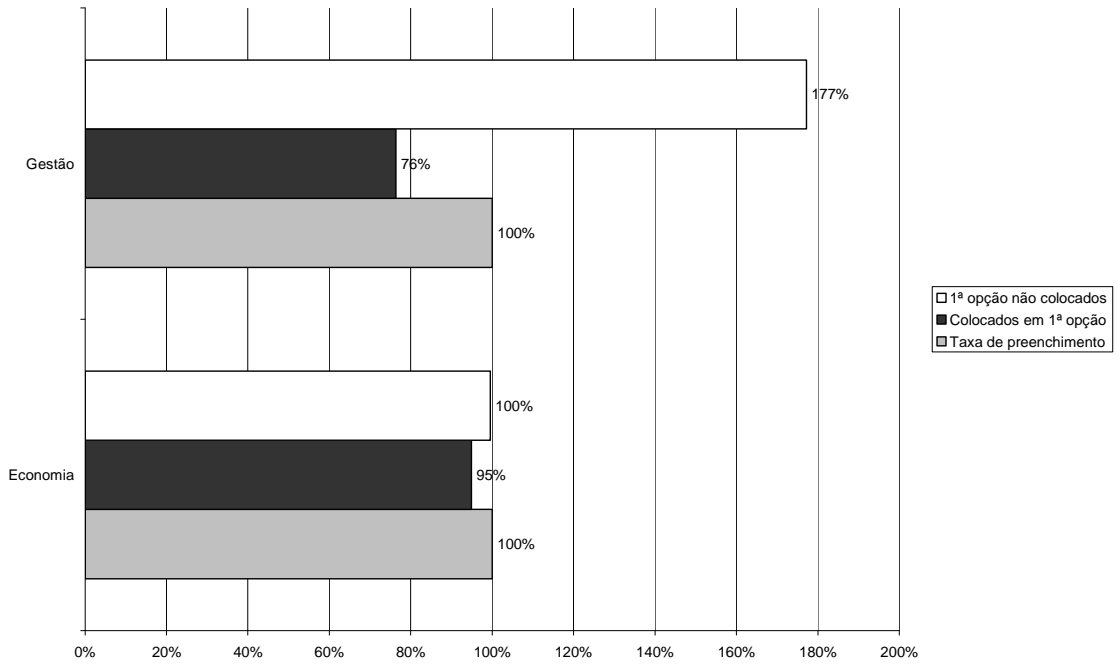


Gráfico 41: Cursos da Faculdade de Engenharia como 1ª opção

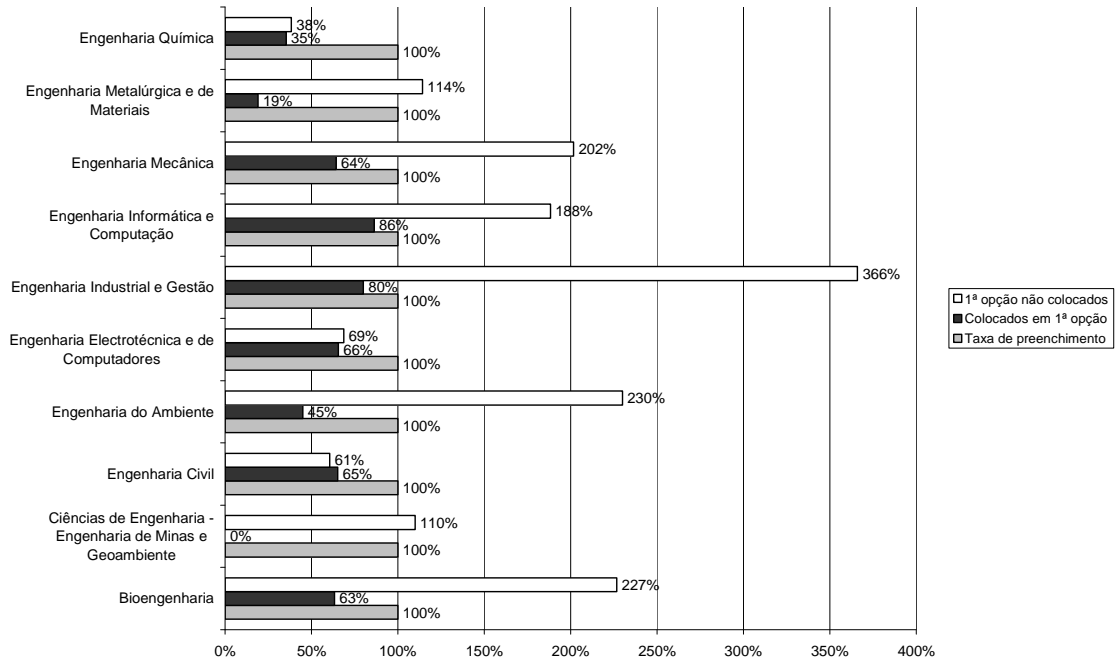


Gráfico 42: Curso da Faculdade de Farmácia como 1ª opção

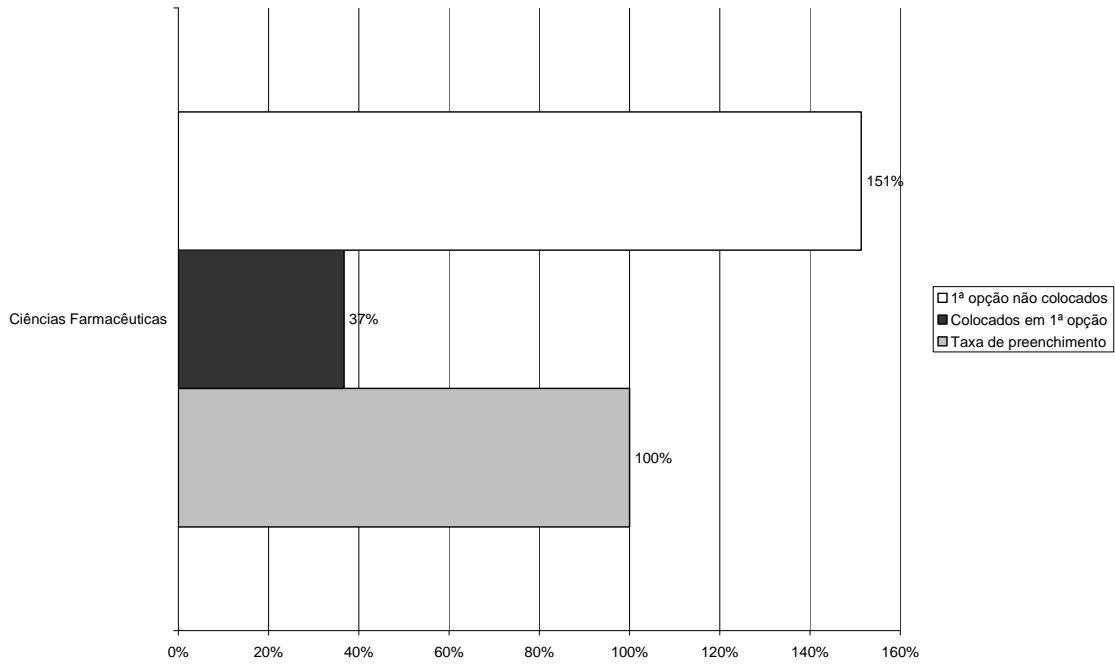


Gráfico 43: Cursos da Faculdade de Letras como 1ª opção

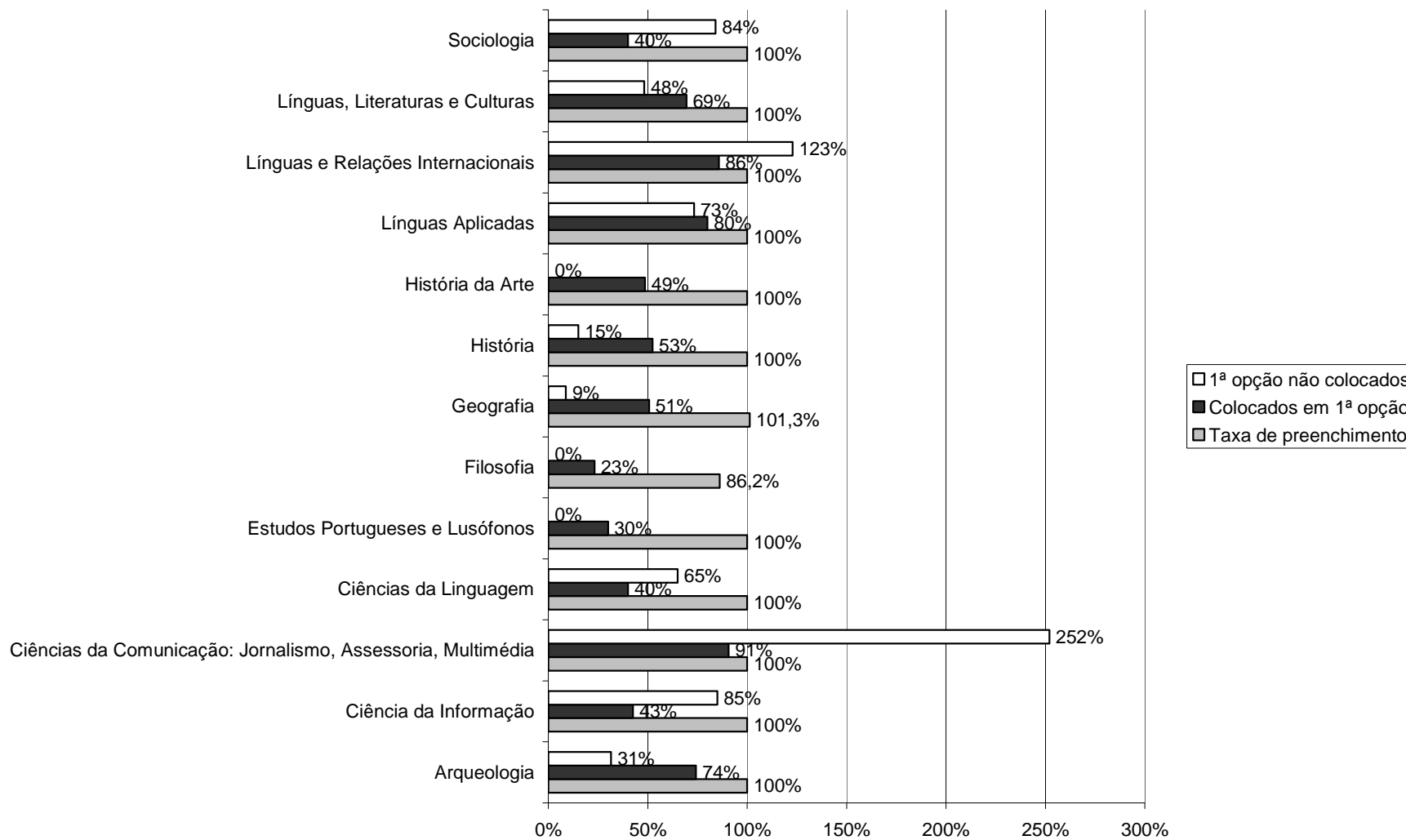


Gráfico 44: Curso da Faculdade de Medicina como 1ª opção

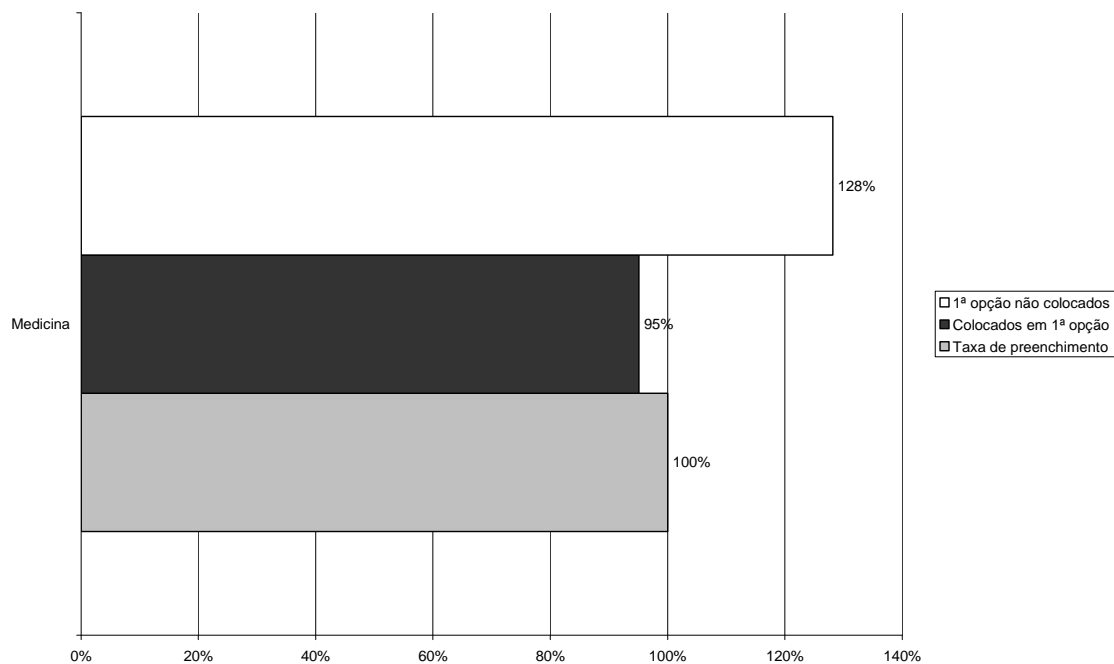


Gráfico 45: Curso da Faculdade de Medicina Dentária como 1ª opção

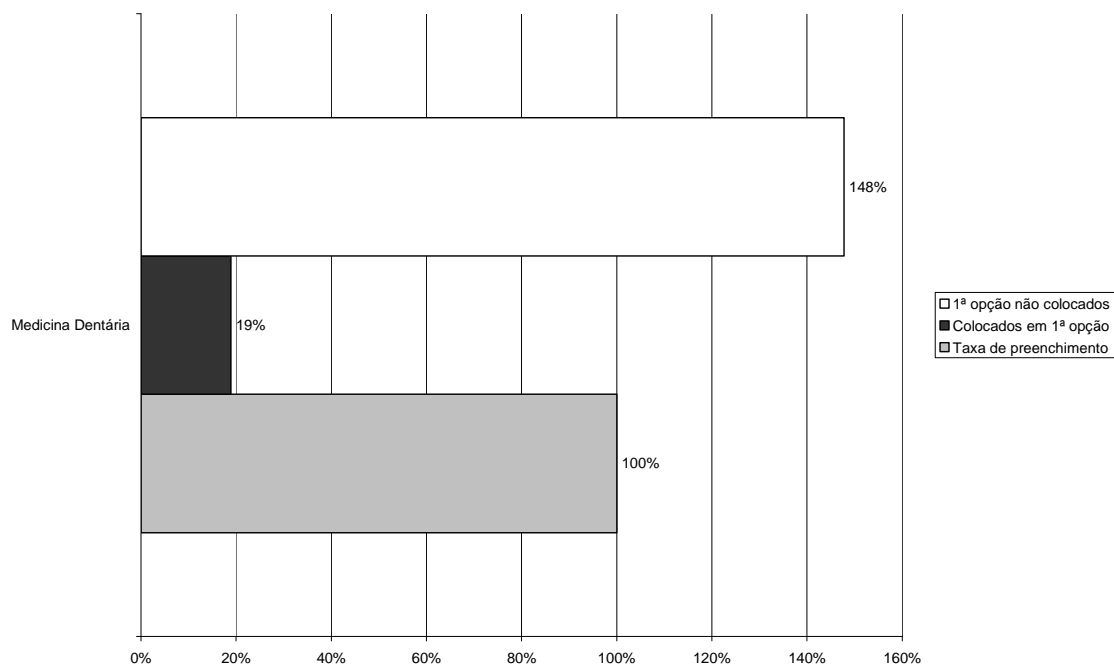


Gráfico 46: Cursos da Faculdade de Psicologia e de Ciências da Educação como 1ª opção

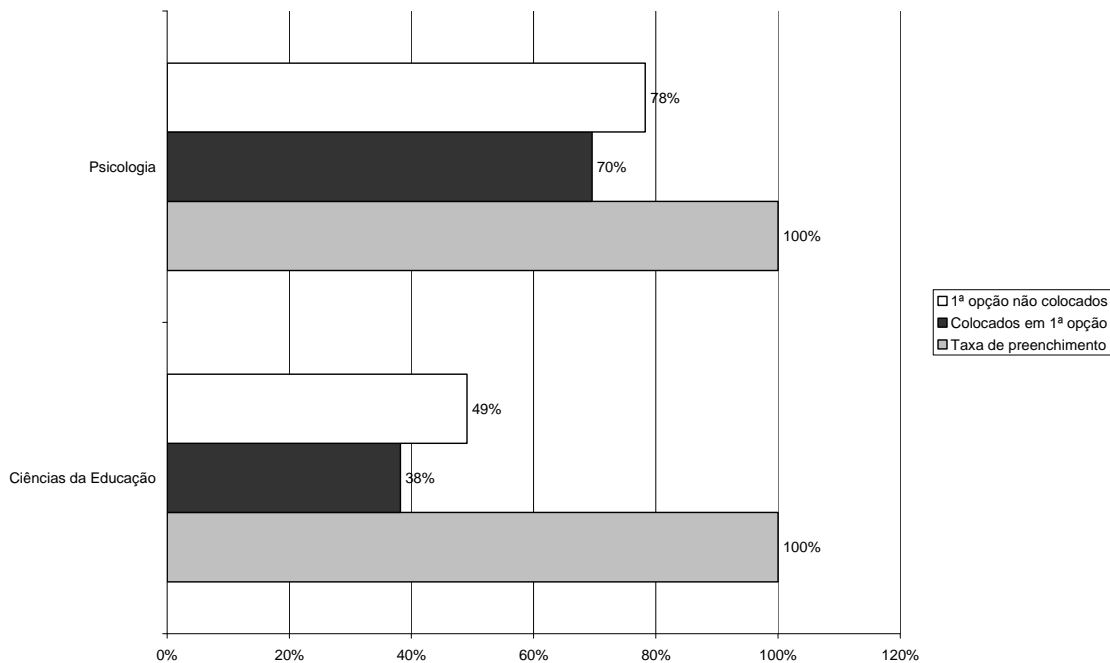
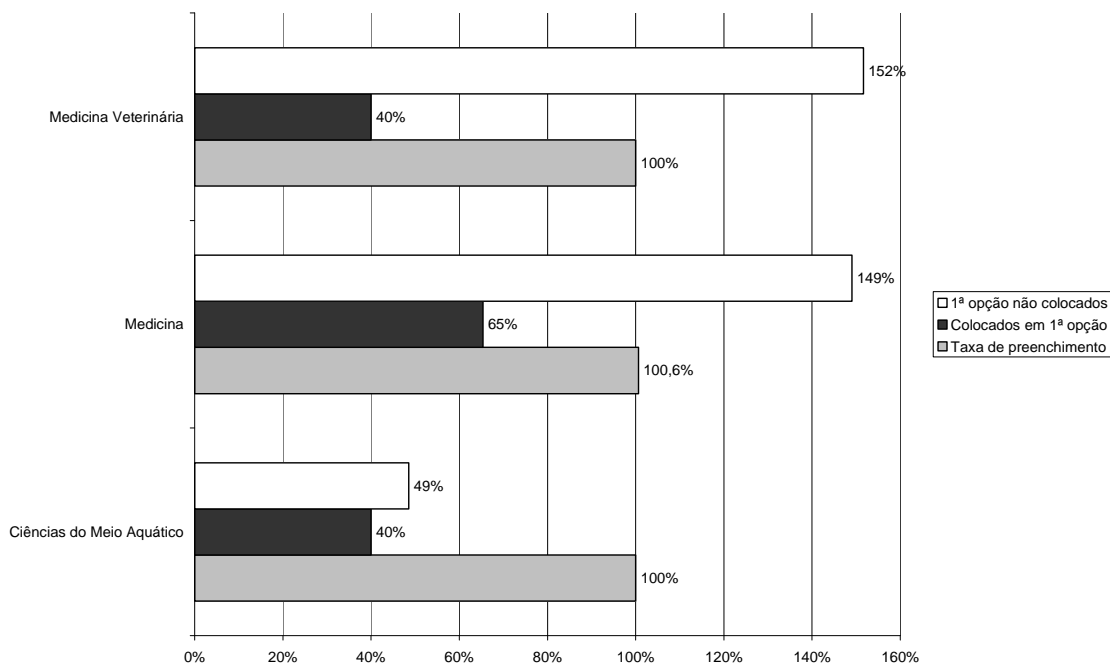


Gráfico 47: Cursos do Instituto de Ciências Biomédicas de Abel Salazar como 1ª opção



Cap. II – 1ª e 2ª fases do Concurso Nacional de Acesso ao Ensino Superior: resumo

II.1. Panorama nacional

Quadro 28: Listagem ordenada pela taxa de preenchimento de vagas: comparação 2007-2008

	2008			2007		
	Vagas finais	Colocados e matriculados	%	Vagas finais	Colocados e matriculados	%
	(1)	(2)	(2)/(1)	(3)	(4)	(4)/(3)
Instituto Superior de Ciências do Trabalho e da Empresa	970	970	100,0%	936	937	100,1%
Universidade do Porto	4205	4200	99,9%	4106	4109	100,1%
Universidade Técnica de Lisboa	3246	3240	99,8%	3237	3151	97,3%
Universidade do Minho *	2441	2436	99,8%	2449	2370	96,8%
Universidade Nova de Lisboa	2611	2595	99,4%	2518	2506	99,5%
Universidade da Madeira *	585	580	99,1%	555	555	100,0%
Universidade de Trás-os-Montes e Alto Douro *	1408	1392	98,9%	1373	1329	96,8%
Universidade de Aveiro *	2039	2014	98,8%	2027	2014	99,4%
Universidade de Coimbra	3315	3254	98,2%	3146	3111	98,9%
Universidade de Évora *	1048	1018	97,1%	1055	1001	94,9%
Universidade dos Açores *	657	637	97,0%	635	560	88,2%
Universidade da Beira Interior	1301	1233	94,8%	1276	1202	94,2%
Universidade do Algarve *	1755	1648	93,9%	1756	1631	92,9%
Universidade de Lisboa	3676	3428	93,3%	3626	3327	91,8%

Notas:

(1) e (3) Vagas finais = vagas iniciais + vagas sobrantes de concursos especiais

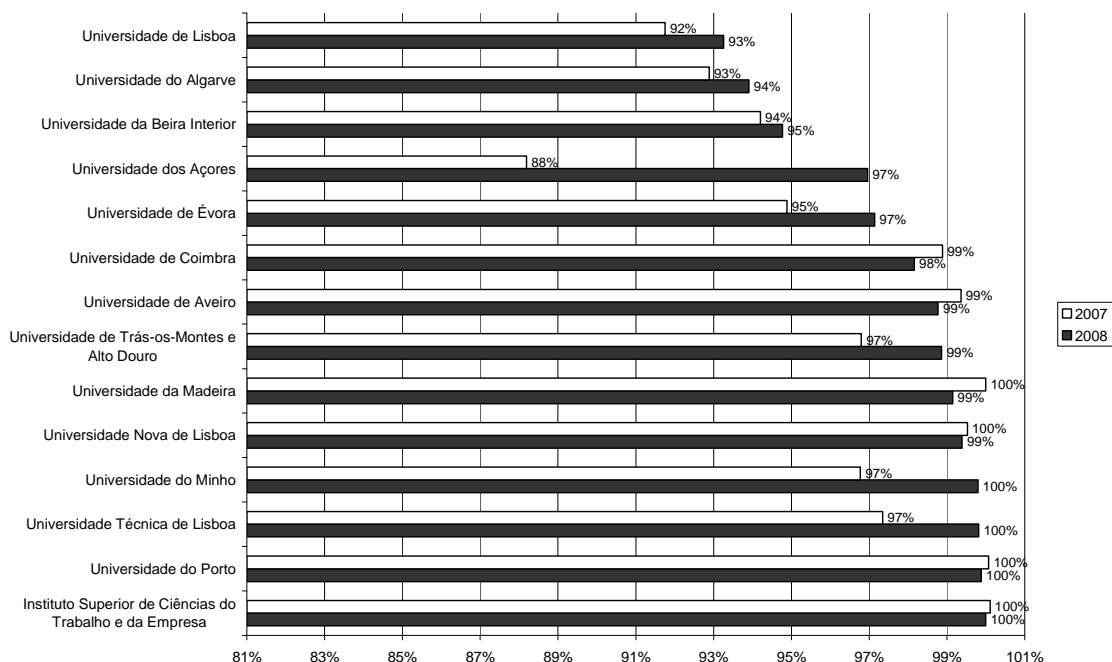
(2) Estudantes colocados na 1ª fase que realizaram matrícula e colocados na 2ª fase antes das matrículas

(4) Estudantes colocados na 1ª e 2ª fases que realizaram matrícula

* Inclui curso(s) de ensino superior politécnico

Fonte: MCTES - GM_08_n2

Gráfico 48: Taxa de preenchimento de vagas: comparação 2007-2008



II.2. Universidade do Porto

Os valores apresentados no quadro 29 diferem ligeiramente dos que constam no quadro 28, em virtude de, no cômputo das duas fases, as fórmulas de cálculo do total de vagas a concurso e do número de colocados não serem idênticas.

Quadro 29: Taxa de preenchimento de vagas e nota de último colocado por curso (1ª e 2ª fases)

	Vagas total	Colocados total	Taxa de preenchimento	Nota mínima 1ª fase	Nota mínima 2ª fase
	(1)	(2)	(2)/(1)		
Faculdade de Arquitectura	120	120	100%	180,0	179,5
Arquitectura	120	120	100%	180	179,5
Faculdade de Belas-Artes	142	142	100%	160,0*	158,8*
Artes Plásticas	92	92	100%	153	152,5
Design de Comunicação	50	50	100%	172,5	167,5
Faculdade de Ciências	732	732	100%	135,6*	130,8*
Arquitectura Paisagista	25	25	100%	140	136,5
Astronomia	25	25	100%	127	122,5
Biologia	145	145	100%	144	132,5
Bioquímica	71	71	100%	161	159
Ciência de Computadores	42	42	100%	134	138
Ciências de Engenharia	50	50	100%	133,5	133,5
Ciências e Tecnologia do Ambiente	55	55	100%	141,2	132,4
Engenharia de Redes e Sistemas Informáticos	70	70	100%	140,5	144,5
Engenharia Física	28	28	100%	137,5	141
Física	32	32	100%	116,5	130,5
Geologia	33	33	100%	126,5	121,5
Matemática	62	62	100%	128	121,5
Química	94	94	100%	111,5	118,5
Faculdade de Ciências da Nutrição e Alimentação	65	65	100%	161,3	168,5
Ciências da Nutrição	65	65	100%	161,3	168,5
Faculdade de Desporto	155	155	100%	141,5	159,5
Ciências do Desporto	155	155	100%	141,5	159,5
Faculdade de Direito	175	175	100%	165,7*	166,6*
Criminologia	35	35	100%	174	176,6
Direito	140	140	100%	163,6	163,8
Faculdade de Economia	345	345	100%	161,3*	157,7*
Economia	226	226	100%	162,3	158,3
Gestão	119	119	100%	159,5	157

	Vagas total	Colocados total	Taxa de preenchimento	Nota mínima 1ª fase	Nota mínima 2ª fase
	(1)	(2)	(2)/(1)		
Faculdade de Engenharia	902	902	100%	156,5*	149,7*
Bioengenharia	62	62	100%	180,5	180,5
Ciências de Engenharia - Engenharia de Minas e Geoambiente	11	11	100%	142	141,8
Engenharia Civil	181	181	100%	149,5	145
Engenharia do Ambiente	43	43	100%	154,8	145,3
Engenharia Electrotécnica e de Computadores	218	218	100%	151,8	148
Engenharia Industrial e Gestão	55	55	100%	176,3	175,5
Engenharia Informática e Computação	106	106	100%	161,8	157,5
Engenharia Mecânica	133	133	100%	162,8	154
Engenharia Metalúrgica e de Materiais	24	24	100%	149	143,3
Engenharia Química	69	69	100%	138,3	135
Faculdade de Farmácia	186	186	100%	166,3	166,3
Ciências Farmacêuticas	186	186	100%	166,3	166,3
Faculdade de Letras	656	655	99,8%	134,6*	133,3*
Arqueologia	36	36	100%	125,6	122
Ciência da Informação	40	40	100%	142	144,2
Ciências da Comunicação: Jornalismo, Assessoria, Multimédia	75	75	100%	160	167,4
Ciências da Linguagem	21	21	100%	133,2	139,4
Estudos Portugueses e Lusófonos	21	21	100%	119,2	125,8
Filosofia	65	65	100%	105,8	128,6
Geografia	81	81	100%	119	124
História	80	80	100%	122	130
História da Arte	36	35	97%	118,8	113,4
Línguas Aplicadas	30	30	100%	156,8	156,4
Línguas e Relações Internacionais	35	35	100%	160,4	160,4
Línguas, Literaturas e Culturas	86	86	100%	146,4	140,2
Sociologia	50	50	100%	141,2	142
Faculdade de Medicina	246	246	100%	185,2	187,3
Medicina	246	246	100%	185,2	187,3
Faculdade de Medicina Dentária	92	92	100%	173,3	173,5
Medicina Dentária	92	92	100%	173,3	173,5
Faculdade de Psicologia e de Ciências da Educação	170	170	100%	146,8*	147,8*
Ciências da Educação	55	55	100%	136	144,5
Psicologia	115	115	100%	152	152

	Vagas total	Colocados total	Taxa de preenchimento	Nota mínima 1ª fase	Nota mínima 2ª fase
	(1)	(2)	(2)/(1)		
Instituto de Ciências Biomédicas de Abel Salazar	262	262	100%	175,5*	152,6*
Ciências do Meio Aquático	36	36	100%	142,5	126
Medicina	156	156	100%	183,7	--
Medicina Veterinária	70	70	100%	173,5	173
Total U.Porto	4248	4247	100%	154,2*	143,5*

Notas:

(1) Vagas total = vagas da 1ª fase + vagas da 2ª + vagas sobranes dos concursos especiais – saldo 2ª fase

vagas da 2ª = vagas sobranes da 1ª + vagas sobranes dos concursos especiais + vagas ocupadas na 1ª fase em que não foi efectuada a matrícula + vagas adicionais libertadas na sequência de reclamações – vagas adicionais criadas por situações de empate – vagas adicionais ocupadas na sequência de reclamações + vagas apresentadas depois do edital. Se o valor for negativo, passa a zero. Se valor for menor ou igual a zero, mas existirem vagas sobranes da 1ª fase, passa a 1.

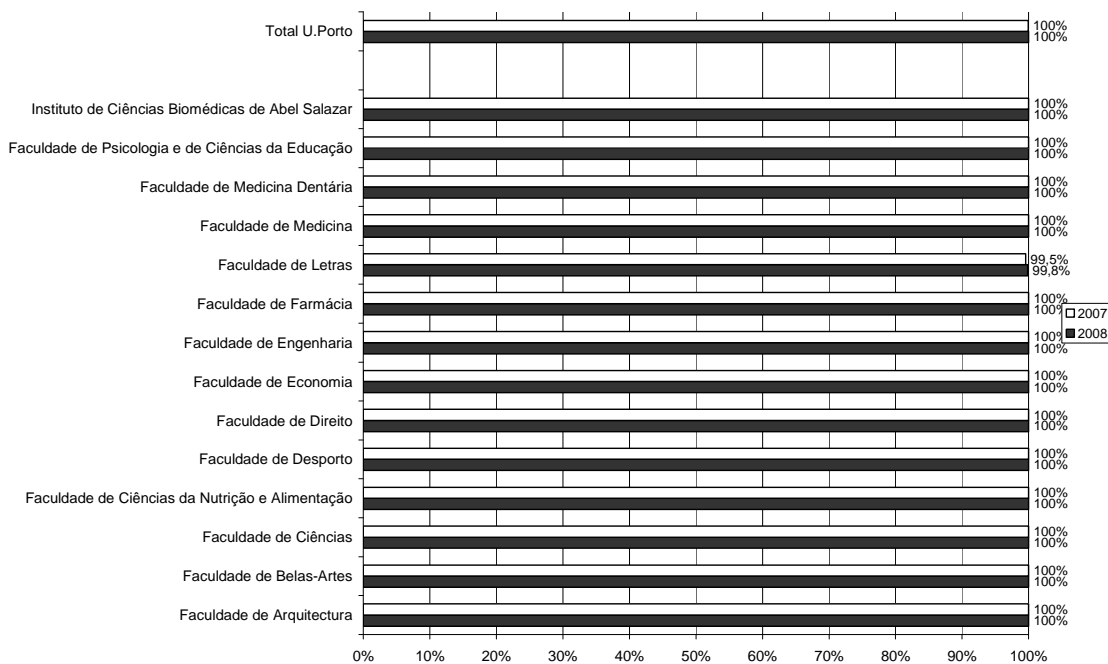
saldo 2ª fase = vagas sobranes da 1ª + vagas sobranes dos concursos especiais + vagas ocupadas na 1ª fase em que não foi efectuada a matrícula + vagas adicionais libertadas na sequência de reclamações – vagas adicionais ocupadas por empates – vagas adicionais ocupadas na sequência de reclamações.

(2) Colocados total = colocados na 1ª fase + colocados na 1ª fase em vaga adicional + colocados na sequência de reclamação – recolocados na sequência de reclamação – colocados que não concretizaram matrícula e inscrição + colocados na 2ª – recolocados na 2ª fase

* Classificação média que se obteria se todos os estudantes admitidos em cada curso tivessem nota igual à do último colocado (na 1ª fase, pelo contingente geral). Factor de ponderação: nº de colocados em cada curso.

Fonte: MCTES – DGES BD_U.Porto_08_1_2

Gráfico 49: Taxa de preenchimento de vagas, por faculdade: comparação 2007-2008



Quadro 30: Proporção dos que tendo sido colocados na 1ª fase não concretizaram matrícula ou foram recolocados na 2ª fase, por curso

	Colocados 1ª fase	Não Inscritos	Recolocados	Total	%
	(1)	(2)	(3)	(2)+(3)	(2)+(3)/(1)
Faculdade de Arquitectura	120	5	4	9	8%
Arquitectura	120	5	4	9	8%
Faculdade de Belas-Artes	140	17	7	24	17%
Artes Plásticas	90	7	6	13	14%
Design de Comunicação	50	10	1	11	22%
Faculdade de Ciências	657	81	28	109	17%
Arquitectura Paisagista	25	5	1	6	24%
Astronomia	20	3	3	6	30%
Biologia	130	17	1	18	14%
Bioquímica	70	9	3	12	17%
Ciência de Computadores	40	2	3	5	13%
Ciências de Engenharia	45	7	3	10	22%
Ciências e Tecnologia do Ambiente	40	1	4	5	13%
Engenharia de Redes e Sistemas Informáticos	70	3	2	5	7%
Engenharia Física	25	1	0	1	4%
Física	22	2	1	3	14%
Geologia	30	7	1	8	27%
Matemática	50	6	1	7	14%
Química	90	18	5	23	26%
Faculdade de Ciências da Nutrição e Alimentação	65	3	1	4	6%
Ciências da Nutrição	65	3	1	4	6%
Faculdade de Desporto	110	4	1	5	5%
Ciências do Desporto	110	4	1	5	5%
Faculdade de Direito	175	17	1	18	10%
Criminologia	35	3	1	4	11%
Direito	140	14	0	14	10%
Faculdade de Economia	330	14	3	17	5%
Economia	216	6	1	7	3%
Gestão	114	8	2	10	9%
Faculdade de Engenharia	830	41	31	72	9%
Bioengenharia	60	4	0	4	7%
Ciências de Engenharia - Engenharia de Minas e Geoambiente	10	1	2	3	30%
Engenharia Civil	175	11	5	16	9%
Engenharia do Ambiente	40	4	2	6	15%
Engenharia Electrotécnica e de Computadores	195	3	5	8	4%

	Colocados 1ª fase	Não Inscritos	Recolocados	Total	%
	(1)	(2)	(3)	(2)+(3)	(2)+(3)/(1)
Engenharia Industrial e Gestão	50	1	0	1	2%
Engenharia Informática e Computação	102	4	0	4	4%
Engenharia Mecânica	112	3	7	10	9%
Engenharia Metalúrgica e de Materiais	21	3	5	8	38%
Engenharia Química	65	7	5	12	18%
Faculdade de Farmácia	185	17	2	19	10%
Ciências Farmacêuticas	185	17	2	19	10%
Faculdade de Letras	642	105	28	133	21%
Arqueologia	35	5	1	6	17%
Ciência da Informação	40	9	4	13	33%
Ciências da Comunicação: Jornalismo, Assessoria, Multimédia	75	1	4	5	7%
Ciências da Linguagem	20	4	1	5	25%
Estudos Portugueses e Lusófonos	20	4	2	6	30%
Filosofia	56	15	2	17	30%
Geografia	81	16	3	19	23%
História	80	20	2	22	28%
História da Arte	35	6	4	10	29%
Línguas Aplicadas	30	3	1	4	13%
Línguas e Relações Internacionais	35	3	0	3	9%
Línguas, Literaturas e Culturas	85	12	0	12	14%
Sociologia	50	7	4	11	22%
Faculdade de Medicina	245	0	1	1	0%
Medicina	245	0	1	1	0%
Faculdade de Medicina Dentária	90	9	1	10	11%
Medicina Dentária	90	9	1	10	11%
Faculdade de Psicologia e de Ciências da Educação	170	21	6	27	16%
Ciências da Educação	55	11	4	15	27%
Psicologia	115	10	2	12	10%
Instituto de Ciências Biomédicas de Abel Salazar	251	15	4	19	8%
Ciências do Meio Aquático	35	9	3	12	34%
Medicina	156	0	0	0	0%
Medicina Veterinária	60	6	1	7	12%
Total U.Porto	4010	349	118	467	12%

Notas:

(1) Colocados 1ª fase = Colocados na 1ª fase nas vagas iniciais + Colocados na 1ª fase nas vagas adicionais criadas para resolver situações de empate

(2) Não inscritos = colocados na 1ª fase que não efectuaram matrícula

(3) Recolocados = colocados na 1ª fase que concorreram à 2ª fase e foram recolocados

Fonte: MCTES – DGES BD_U.Porto_08_1_2

Quadro 31: Colocados na 2ª fase por preferência de colocação e curso

	1	2	3	4	5	6	Total
Faculdade de Arquitectura	7	1	1				9
Arquitectura	7	1	1				9
Faculdade de Belas-Artes	19	4	3				26
Artes Plásticas	10	3	2				15
Design de Comunicação	9	1	1				11
Faculdade de Ciências	63	37	35	28	11	11	185
Arquitectura Paisagista	4		2				6
Astronomia	2	3	4	2			11
Biologia	15	5	7	2	1	3	33
Bioquímica	4	6	2	1			13
Ciência de Computadores	1	2	2	1	1		7
Ciências de Engenharia	2	1	3	4	2	3	15
Ciências e Tecnologia do Ambiente	12	3	2	1	2		20
Engenharia de Redes e Sistemas Informáticos	4		2				6
Engenharia Física		3		1			4
Física	3	4		5		1	13
Geologia	4	3	1	2		1	11
Matemática	4	3	8	3		1	19
Química	8	4	2	6	5	2	27
Faculdade de Ciências da Nutrição e Alimentação	1			1	1	1	4
Ciências da Nutrição	1			1	1	1	4
Faculdade de Desporto	1						1
Ciências do Desporto	1						1
Faculdade de Direito	12	6					18
Criminologia	4						4
Direito	8	6					14
Faculdade de Economia	27	5					32
Economia	17						17
Gestão	10	5					15
Faculdade de Engenharia	90	26	14	6	4	4	144
Bioengenharia	1		1	1	2	1	6
Ciências de Engenharia - Engenharia de Minas e Geoambiente	1		1	1		1	4
Engenharia Civil	18	2		1	1		22
Engenharia do Ambiente	6	2	1				9

	1	2	3	4	5	6	Total
Engenharia Electrotécnica e de Computadores	18	10	2	1			31
Engenharia Industrial e Gestão	6						6
Engenharia Informática e Computação	7					1	8
Engenharia Mecânica	22	7	2				31
Engenharia Metalúrgica e de Materiais	2	4	2	2	1		11
Engenharia Química	9	1	5			1	16
Faculdade de Farmácia	11	3	1		1	4	20
Ciências Farmacêuticas	11	3	1		1	4	20
Faculdade de Letras	49	41	25	19	6	6	146
Arqueologia	2	2		2	1		7
Ciência da Informação	7	3	1	2			13
Ciências da Comunicação: Jornalismo, Assessoria, Multimédia	5						5
Ciências da Linguagem	3		2	1			6
Estudos Portugueses e Lusófonos			2	1	2	2	7
Filosofia	3	14	5	2	1	1	26
Geografia	8	4	2	3	1	1	19
História	4	7	6	3	1	1	22
História da Arte	2	4	1	2		1	10
Línguas Aplicadas	4						4
Línguas e Relações Internacionais	1	2					3
Línguas, Literaturas e Culturas	7	2	2	2			13
Sociologia	3	3	4	1			11
Faculdade de Medicina	1						1
Medicina	1						1
Faculdade de Medicina Dentária		2	3	2	3	2	12
Medicina Dentária		2	3	2	3	2	12
Faculdade de Psicologia e de Ciências da Educação	13	6	4	2	1	1	27
Ciências da Educação	6	3	3	2	1		15
Psicologia	7	3	1			1	12
Instituto de Ciências Biomédicas de Abel Salazar	9	4	3	6	5	3	30
Ciências do Meio Aquático	5	1	2	2	1	2	13
Medicina Veterinária	4	3	1	4	4	1	17
Total U.Porto	303	135	89	64	32	32	655
	46%	21%	14%	10%	5%	5%	

Fonte: MCTES – DGES BD_U.Porto_08_1_2

Fontes

MCTES – DGES A08_1F: Ministério da Ciência, Tecnologia e Ensino Superior, Direcção Geral do Ensino Superior, *in* http://www.dges.mctes.pt/coloc/2008/cna2008_1f.xls

MCTES – DGES A07_1F: Ministério da Ciência, Tecnologia e Ensino Superior, Direcção Geral do Ensino Superior, *in* http://www.acessoensinosuperior.pt/coloc2007/r_cna2007_1f.xls

MCTES – DGES BD_U.Porto_07_1F: base de dados de candidatos e colocados na Universidade do Porto – 1ª fase 2007 disponibilizada pelo Ministério da Ciência, Tecnologia e Ensino Superior, Direcção Geral do Ensino Superior.

MCTES – DGES BD_U.Porto_08_1F: base de dados de candidatos e colocados na Universidade do Porto – 1ª fase 2008 disponibilizada pelo Ministério da Ciência, Tecnologia e Ensino Superior, Direcção Geral do Ensino Superior.

MCTES – DGES BD_U.Porto_08_1_2: base de dados de candidatos e colocados na Universidade do Porto – 1ª e 2ª fases 2008 disponibilizada pelo Ministério da Ciência, Tecnologia e Ensino Superior, Direcção Geral do Ensino Superior.

MCTES - GM_08_n2 : Nota do Ministério da Ciência, Tecnologia e Ensino Superior, Gabinete do Ministro, sobre os Resultados da 2.ª Fase, *in* http://www.dges.mctes.pt/coloc/2008/nota2008_2f.pdf