

Pessoal docente e investigador em ETI

2002-2006

Serviço de Melhoria Contínua. Reitoria da Universidade do Porto

6 Setembro de 2007

Índice

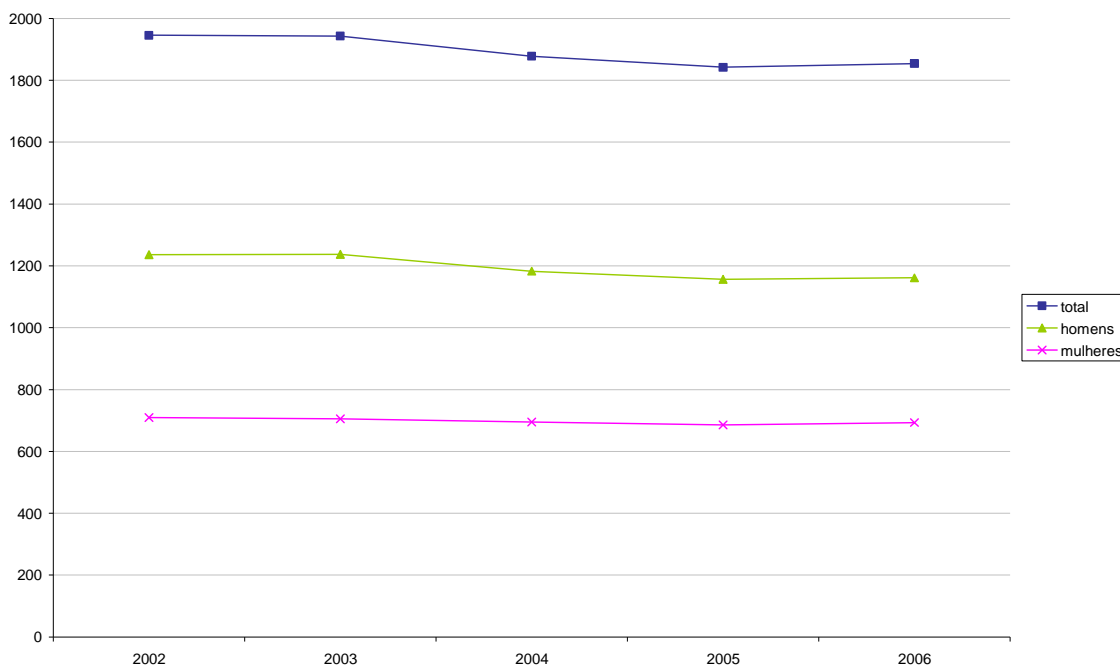
Pessoal docente e investigador em ETI.....	2
Figura 1: Evolução do pessoal docente e investigador em ETI, por género	2
Quadro 1: Evolução do pessoal docente e investigador (em ETI), por unidade orgânica	3
Quadro 2: Docentes e investigadores (em ETI), por categoria e unidade orgânica (2004)	4
Quadro 3: Docentes e investigadores (em ETI), por categoria e unidade orgânica (2005)	5
Quadro 4: Docentes e investigadores (em ETI), por categoria e unidade orgânica (2006)	6
Quadro 5: Proporção de docentes (em ETI) por categoria e género, excluindo convidados (2004)	7
Quadro 6: Proporção de docentes (em ETI) por categoria e género, excluindo convidados (2005)	7
Quadro 7: Proporção de docentes (em ETI) por categoria e género, excluindo convidados (2006)	8
Quadro 8: Evolução da proporção de docentes (em ETI) por categoria, excluindo convidados (2002-2006)	8
Fontes	8

Pessoal docente e investigador em ETI

Os dados apresentados dizem respeito à situação verificada a 31 de Dezembro de cada ano e têm como fonte a interface GRH – Gestão de Recursos Humanos.

A figura 1 ilustra o decréscimo de 5% do número de docentes e investigadores (em ETI) entre os anos de 2002 e 2006. Neste intervalo de tempo, o número de mulheres docentes e investigadores (em ETI) decresceu 2% enquanto o de homens decresceu 6%.

Figura 1: Evolução do pessoal docente e investigador em ETI, por género



No quadro 1 detalham-se por unidade orgânica os valores apresentados na figura 1.

Saliente-se que as Faculdades com aumento, entre 2002 e 2006, do número de docentes e investigadores em ETI foram Medicina (24%), Direito (18%) e Ciências da Nutrição (9%); e com decréscimo superior a 10% as de Letras (-22%), Ciências (-11%), Belas Artes (-10%) e Medicina Dentária (-10%).

Quadro 1: Evolução do pessoal docente e investigador (em ETI), por unidade orgânica

	2002	2003	2004	2005	2006	Dif. relativa 2006/2002
FAUP	80,4	79,5	70,0	70,0	74,0	-8%
FBAUP	73,6	68,1	67,6	62,0	66,0	-10%
FCUP	287,7	281,9	267,9	258,1	256,2	-11%
FCNAUP	18,7	18,7	20,5	20,3	20,4	9%
FADEUP	73,7	73,1	70,9	73,1	70,5	-4%
FDUP	25,0	24,4	26,3	27,6	29,6	18%
FEP	151,2	147,8	148,1	142,9	142,5	-6%
FEUP	413,0	421,1	410,1	413,1	416,6	1%
FFUP	66,9	69,9	65,9	65,9	63,9	-4%
FLUP	281,0	265,3	253,0	238,2	217,8	-22%
FMUP	177,3	188,6	201,4	211,4	220,0	24%
FMDUP	50,0	50,5	45,9	44,1	45,0	-10%
FPCEUP	85,9	87,2	84,1	84,0	84,3	-2%
ICBAS	151,4	149,8	120,8	121,6	141,9	-6%
IRIC	0	0	1,0	0	0	--
Reitoria	10,0	17,0	23,0	9,0	6,0	-40%
SASUP	0	0	1,0	1,0	0	--
Total U.Porto	1945,8	1942,9	1877,5	1842,3	1854,7	-5%

Fonte : GRH

Nos quadros 2, 3 e 4 discriminam-se por unidade orgânica e categoria o número de docentes e investigadores em ETI em 2004, 2005 e 2006 respectivamente.

Quadro 2: Docentes e investigadores (em ETI), por categoria e unidade orgânica (2004)

	FAUP	FBAUP	FCUP	FCNAUP	FADEUP	FDUP	FEP	FEUP	FFUP	FLUP	FMUP	FMDUP	FPCEUP	ICBAS	IRIC	Reit	SASUP	Total
Prof. Catedrático	5,0	1,0	27,0	1,0	9,0	2,0	8,0	45,0	10,0	18,0	29,0	7,0	11,0	20,0				193,0
Prof. Cat. Convidado								0,5						4,5				5,0
Prof. Associado	10,0	10,0	61,0	2,0	15,0	2,0	22,0	90,0	5,0	47,0	38,0	12,0	21,0	29,0				364,0
Prof. Ass. Convidado							0,3	2,9			2,4		1,0	10,0				16,6
Prof. Auxiliar	7,0	11,0	148,0	5,0	13,0	4,0	48,0	173,0	35,0	56,0	52,0	12,0	19,0	14,3		2,0		599,3
Prof. Aux. Convidado	3,0	3,0	5,3	0,8	3,6	1,0	5,9	19,4		1,0	5,7	1,5	1,0	21,0				72,2
Assistente	25,0	27,0	11,0	4,0	13,0	10,0	43,0	38,0	13,0	34,0	10,0	5,0	25,0	8,0				266,0
Assist. Convidado	13,0	9,6	12,6	4,6	9,9	2,3	19,9	25,8	1,6	48,0	52,0	8,4	3,1	12,0				222,8
Assist. Estagiário	7,0	6,0		1,0		5,0	1,0	7,0	1,0	1,0	5,0		2,0	1,0				37,0
Leitor								1,0		31,0								32,0
Monitor				2,1	2,4			1,5	0,3		6,3							12,6
Doc. Ens. Secund.			1,0		5,0					17,0			1,0	1,0		3,0	1,0	29,0
Inspector Superior								1,0										1,0
Investigador			2,0					5,0			1,0				1,0	18,0		27,0
Total	70,0	67,6	267,9	20,5	70,9	26,3	148,1	410,1	65,9	253,0	201,4	45,9	84,1	120,8	1,0	23,0	1,0	1877,5

Fonte : GRH

Quadro 3: Docentes e investigadores (em ETI), por categoria e unidade orgânica (2005)

	FAUP	FBAUP	FCUP	FCNAUP	FADEUP	FDUP	FEP	FEUP	FFUP	FLUP	FMUP	FMDUP	FPCEUP	ICBAS	Reit	SASUP	Total
Prof. Catedrático	6,0	1,0	26,0	1,0	9,0	2,0	8,0	45,0	10,0	22,0	29,0	11,0	9,0	19,0	1,0		199,0
Prof. Cat. Convidado								0,5						4,7			5,2
Prof. Associado	9,0	9,0	66,0	5,0	16,0	2,0	20,0	89,0	8,0	47,0	44,0	9,0	21,0	26,0			371,0
Prof. Ass. Convidado				0,5			0,3	2,9			3,0		1,0	11,5			19,2
Prof. Auxiliar	10,0	11,0	145,0	2,0	19,0	4,0	59,0	187,0	36,0	57,0	46,0	12,0	21,0	15,3	2,0		626,3
Prof. Aux. Convidado	5,0	2,0	6,3	0,8	3,1	1,0	4,9	18,4		1,0	7,6	2,5	1,0	21,9			75,5
Assistente	27,0	28,0	8,0	4,0	9,0	14,0	32,0	34,0	10,0	26,0	12,0	5,0	24,0	7,0			240,0
Assist. Convidado	10,0	7,0	3,8	4,6	8,9	2,6	17,7	26,1	1,6	43,2	59,0	4,6	6,0	13,2			208,3
Assist. Estagiário	3,0	4,0				2,0	1,0	3,0			5,0			2,0			20,0
Leitor								1,0		30,0							31,0
Monitor				2,4	2,1			1,2	0,3		4,8						10,8
Doc. Ens. Secund.			1,0		6,0					12,0			1,0	1,0	2,0	1,0	24,0
Inspector Superior															1,0		1,0
Investigador			2,0					5,0			1,0				3,0		11,0
Total	70,0	62,0	258,1	20,3	73,1	27,6	142,9	413,1	65,9	238,2	211,4	44,1	84,0	121,6	9,0	1,0	1842,3

Fonte : GRH

Quadro 4: Docentes e investigadores (em ETI), por categoria e unidade orgânica (2006)

	FAUP	FBAUP	FCUP	FCNAUP	FADEUP	FDUP	FEP	FEUP	FFUP	FLUP	FMUP	FMDUP	FPCEUP	ICBAS	Reit	SASUP	Total
Prof. Catedrático	6,0	1,0	26,0	1,0	8,0	2,0	9,0	48,0	9,0	22,0	30,0	8,0	9,0	22,0	1,0		202,0
Prof. Cat. Convidado								0,7						4,1			4,8
Prof. Associado	8,0	8,0	64,0	5,0	17,0	4,0	19,0	93,0	12,0	53,0	43,0	18,0	20,0	35,0			399,0
Prof. Ass. Convidado				0,5			0,3	2,6			4,2		1,0	12,4			21,0
Prof. Auxiliar	11,0	12,0	150,0	2,0	20,0	4,0	68,0	180,0	32,0	57,0	41,0	10,0	30,0	19,3	1,0		637,3
Prof. Aux. Convidado	8,0	2,0	4,4	0,8	2,6	1,0	4,9	23,7		1,8	10,5	1,0	1,0	22,8			84,5
Assistente	22,0	32,0	7,0	4,0	8,0	15,0	20,0	33,0	9,0	18,0	16,0	5,0	16,0	10,0			215,0
Assist. Convidado	9,0	9,0	3,8	5,3	8,8	2,6	20,3	27,1	0,6	34,4	63,6	3,0	7,3	14,3			209,1
Assist. Estagiário	10,0	2,0				1,0	1,0	2,0	1,0		5,0			2,0			24,0
Leitor										25,6							25,6
Monitor				1,8	2,1			1,5	0,3		5,7						11,4
Doc. Ens. Secund.			1,0		4,0					6,0					1,0		12,0
Investigador								5,0			1,0				3,0		9,0
Total	74,0	66,0	256,2	20,4	70,5	29,6	142,5	416,6	63,9	217,8	220,0	45,0	84,3	141,9	6,0		1854,7

Fonte : GRH

Nos quadros 5, 6 e 7 apresenta-se a proporção de docentes em ETI, excluindo convidados, por categoria e género em 2004, 2005 e 2006, respectivamente.

Em 2004, por cada 100 docentes da U.Porto, 13 eram professores catedráticos (11 homens e 2 mulheres), 24 eram professores associados (17 homens e 7 mulheres), 40 eram professores auxiliares (24 homens e 16 mulheres) e 23 eram assistentes ou leitores (12 homens e 11 mulheres).

Quadro 5: Proporção de docentes (em ETI) por categoria e género, excluindo convidados (2004)

	Mulheres		Homens		Total	
	ETI	%	ETI	%	ETI	%
Catedráticos	36,0	2%	157,0	11%	193,0	13%
Associados	110,0	7%	254,0	17%	364,0	24%
Auxiliares	242,3	16%	357,0	24%	599,3	40%
Assistentes	158,0	11%	177,0	12%	335,0	23%
Total	546,3	37%	945,0	63%	1491,3	100%

Fonte : GRH

Em 2005, por cada 100 docentes da U.Porto, 13 eram professores catedráticos (11 homens e 2 mulheres), 25 eram professores associados (17 homens e 8 mulheres), 42 eram professores auxiliares (24 homens e 18 mulheres) e 20 eram assistentes ou leitores (11 homens e 9 mulheres).

Quadro 6: Proporção de docentes (em ETI) por categoria e género, excluindo convidados (2005)

	Mulheres		Homens		Total	
	ETI	%	ETI	%	ETI	%
Catedráticos	36,0	2%	163,0	11%	199,0	13%
Associados	114,0	8%	257,0	17%	371,0	25%
Auxiliares	264,3	18%	362,0	24%	626,3	42%
Assistentes	132,0	9%	159,0	11%	291,0	20%
Total	546,3	37%	941,0	63%	1487,3	100%

Fonte : GRH

Em 2006, por cada 100 docentes da U.Porto, 14 eram professores catedráticos (11 homens e 3 mulheres), 27 eram professores associados (18 homens e 9 mulheres), 42 eram professores auxiliares (25 homens e 17 mulheres) e 17 eram assistentes ou leitores (9 homens e 8 mulheres).

Quadro 7: Proporção de docentes (em ETI) por categoria e género, excluindo convidados (2006)

	Mulheres		Homens		Total	
	ETI	%	ETI	%	ETI	%
Catedráticos	42,0	3%	160,0	11%	202,0	14%
Associados	131,0	9%	268,0	18%	399,0	27%
Auxiliares	263,3	17%	374,0	25%	637,3	42%
Assistentes	127,1	8%	137,5	9%	264,6	17%
Total	563,4	37%	939,5	63%	1502,9	100%

Fonte : GRH

No quadro 8, apresenta-se a evolução, entre 2002 e 2006, da proporção de docentes em ETI por categoria e excluindo convidados. Nota-se a progressão da qualificação do corpo docente, com o aumento de professores catedráticos (13%) e associados (20%) e com a diminuição de assistentes ou leitores (-35%).

Quadro 8: Evolução da proporção de docentes (em ETI) por categoria, excluindo convidados (2002-2006)

	2002		2003		2004		2005		2006		Dif. relativa 2006/2002
	ETI	%	ETI	%	ETI	%	ETI	%	ETI	%	
Catedráticos	179,0	12%	183,0	12%	193,0	13%	199,0	13%	202,0	14%	13%
Associados	332,0	22%	356,0	23%	364,0	24%	371,0	25%	399,0	27%	20%
Auxiliares	594,0	39%	603,3	40%	599,3	40%	626,3	42%	637,3	42%	7%
Assistentes	409,7	27%	386,5	25%	335,0	23%	291,0	20%	264,6	17%	-35%
Total	1514,7	100%	1528,8	100%	1491,3	100%	1487,3	100%	1502,9	100%	-1%

Fonte : GRH

Fontes

GRH – Gestão de Recursos Humanos