

Ensino

_ Estudantes Inscritos na U.Porto 2007

Universidade do Porto. Reitoria

Serviço de Melhoria Contínua. 23 de Maio de 2008

Índice

Estudantes inscritos na Universidade do Porto	3
Estudantes inscritos – Evolução 2003/2004 a 2007/2008	3
Quadro 1: Evolução 2003-2007 do nº de estudantes inscritos, por categoria de curso	3
Figura 1: Evolução 2003-2007 do nº de estudantes inscritos, por categoria de curso	3
Quadro 2: Evolução 2003-2007 do nº de estudantes inscritos em licenciatura, 1º ciclo e mestrado integrado, por faculdade/escola	4
Quadro 3: Evolução 2003-2007 do nº de estudantes inscritos em mestrado e 2º ciclo, por faculdade/escola	4
Quadro 4: Evolução 2003-2007 do nº de estudantes inscritos em especialização, por faculdade/escola .	5
Quadro 5: Evolução 2003-2007 do nº de estudantes inscritos em doutoramento e 3º ciclo, por faculdade/escola	5
Inscritos em 2007/2008	6
Quadro 6: Nº de inscritos em 2007, por categoria de curso e faculdade/escola	6
Figura 2: Proporção de inscritos em 2007, por género e categoria de curso	6
Figura 3: Proporção de inscritos em 2007, por nacionalidade e categoria de curso	7
Quadro 7: Nº de inscritos em 2007, por nacionalidade e categoria de curso	7
Quadro 8: Nº de inscritos em 2007 no 1º ano pela 1ª vez, por categoria de curso e faculdade/escola	9
Inscritos em licenciatura, 1º ciclo e mestrado integrado em 2007/2008	9
Quadro 9: Nº de inscritos em licenciatura, 1º ciclo e mestrado integrado, por género e faculdade/escola (2007)	9
Figura 4: Nº de inscritos em licenciatura, 1º ciclo e mestrado integrado, por idade (2007)	10
Quadro 10: Nº de inscritos em licenciatura, 1º ciclo e mestrado integrado, por regime de ingresso em 2007	10
Quadro 11: Nº de inscritos em licenciatura, 1º ciclo e mestrado integrado, por nacionalidade e faculdade/escola (2007)	11
Quadro 12: Nº de inscritos em licenciatura, 1º ciclo e mestrado integrado, por país de conclusão de habilitação anterior (2007)	13

Quadro 13: Nº de inscritos em licenciatura, 1º ciclo e mestrado integrado, por género e curso (2007)...	14
Figura 5: Proporção de inscritos em licenciatura, 1º ciclo e mestrado integrado, no ano n de curso com n , $n+1$, $n+2$ e $n+3$ ou mais inscrições (2007)	17
Quadro 14: Nº de inscritos, nº de inscritos no 1º ano pela 1ª vez e proporção de inscritos no ano N com N inscrições em licenciatura, 1º ciclo e mestrado integrado, por curso (2007)	17
Inscritos em mestrado e 2º ciclo em 2007/2008	20
Quadro 15: Nº de inscritos em mestrado e 2º ciclo, por género e faculdade/escola (2007).....	20
Figura 6: Nº de inscritos em mestrado e 2º ciclo, por idade (2007).....	20
Quadro 16: Nº de inscritos em mestrado e 2º ciclo, por nacionalidade e faculdade/escola (2007).....	21
Quadro 17: Nº de inscritos em mestrado e 2º ciclo, por país de conclusão de habilitação anterior (2007)	23
Quadro 18: Nº de inscritos em mestrado e 2º ciclo, por género e curso (2007).....	23
Quadro 19: Nº de inscritos e nº de inscritos no 1º ano pela 1ª vez em mestrado e 2º ciclo, por curso (2007).....	28
Inscritos em especialização em 2007/2008.....	33
Quadro 20: Nº de inscritos em especialização, por género e faculdade/escola (2007).....	33
Figura 7: Nº de inscritos em especialização, por idade (2007).....	33
Quadro 21: Nº de inscritos em especialização, por nacionalidade e faculdade/escola (2007).....	33
Quadro 22: Nº de inscritos em especialização, por país de conclusão de habilitação anterior (2007).....	34
Quadro 23: Nº de inscritos em especialização, por género e curso (2007).....	34
Quadro 24: Nº de inscritos e nº de inscritos no 1º ano pela 1ª vez em especialização, por curso (2007)	35
Inscritos em doutoramento e 3º ciclo em 2007/2008	36
Quadro 25: Nº de inscritos em doutoramento e 3º ciclo, por género e faculdade/escola (2007).....	36
Figura 8: Nº de inscritos em doutoramento e 3º ciclo, por idade (2007).....	36
Quadro 26: Nº de inscritos em doutoramento e 3º ciclo, por nacionalidade e faculdade/escola (2007)...	37
Quadro 27: Nº de inscritos em doutoramento e 3º ciclo, por país de conclusão de habilitação anterior (2007).....	39
Quadro 28: Nº de inscritos em doutoramento e 3º ciclo, por género e curso/ramo de conhecimento (2007)	40
Quadro 29: Nº de inscritos e nº de inscritos no 1º ano pela 1ª vez em doutoramento e 3º ciclo, por curso/ramo de conhecimento (2007).....	43
Fontes e siglas	46

Estudantes inscritos na Universidade do Porto

Os dados referem-se à situação em 31 de Dezembro de cada ano lectivo. Assim, como exemplo, os dados identificados como de 2007 são os referentes ao ano lectivo de 2007-2008, em 31 de Dezembro de 2007.

Excepto quando indicado, os dados apresentados têm como fonte o Serviço de Formação e Organização Académica da Reitoria da Universidade do Porto – Resposta da U.Porto ao Inquérito Estatístico aos Alunos Diplomados e Matriculados no Ensino Superior (DIMAS).

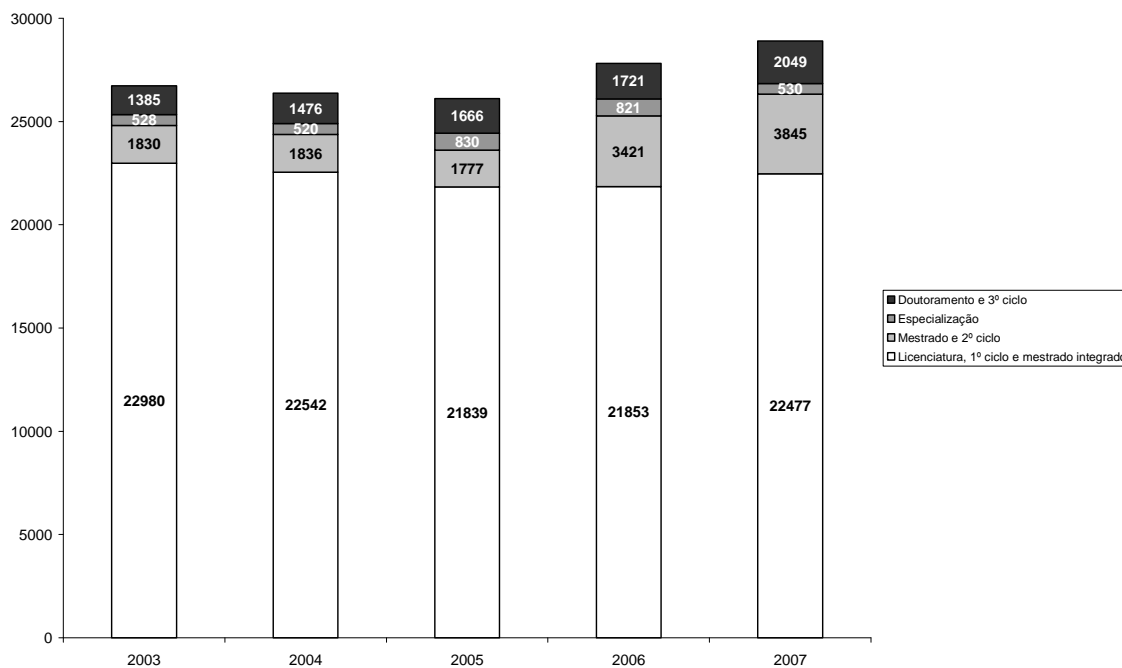
Estudantes inscritos – Evolução 2003/2004 a 2007/2008

Quadro 1: Evolução 2003-2007 do nº de estudantes inscritos, por categoria de curso

	2003	2004	2005	2006	2007	Diferença relativa 2007/2003
Licenciatura, 1º ciclo e mestrado integrado	22980*	22542*	21839*	21853*	22477	-2%
Mestrado e 2º ciclo	1830*	1836*	1777*	3421	3845	110%
Especialização	528*	520*	830*	821*	530	0%
Doutoramento e 3º ciclo	1385	1476	1666*	1721*	2049	48%
Total U.Porto	26723	26374	26112	27816	28901	8%

Fontes: FAC – DIMAS excepto *; *: OCES – DIMAS (M)

Figura 1: Evolução 2003-2007 do nº de estudantes inscritos, por categoria de curso



Quadro 2: Evolução 2003-2007 do nº de estudantes inscritos em licenciatura, 1º ciclo e mestrado integrado, por faculdade/escola

	2003 *	2004 *	2005 *	2006 *		2007		Diferença relativa 2007/2003	
				Lic + 1º ciclo	Lic+1º ciclo + Mestrado Integrado	Lic + 1º ciclo	Lic+1º ciclo + Mestrado Integrado	(1)	(2)
						(1)	(2)	(1)	(2)
FAUP	1094	1084	1092	1044	1044	1010	1010	-8%	-8%
FBAUP	751	725	691	698	698	681	681	-9%	-9%
FCUP	3297	3066	2989	2884	2884	2555	2846	-23%	-14%
FCNAUP	321	314	313	346	346	373	373	16%	16%
FADEUP	763	789	779	796	796	828	828	9%	9%
FDUP	606	696	718	777	777	743	743	23%	23%
FEP	2558	2497	2378	2257	2257	2153	2153	-16%	-16%
FEUP	5079	5164	5034	556	5136	85	5669	-98%	12%
FFUP	796	839	904	983	983	0	1029	--	29%
FLUP	4108	3673	3130	2992	2992	2968	2968	-28%	-28%
FMUP	1170	1229	1315	1376	1376	0	1458	--	25%
FMDUP	340	348	349	341	341	91	404	-73%	19%
FPCEUP	996	964	916	903	903	233	896	-77%	-10%
ICBAS	1101	1154	1231	1320	1320	257	1419	-77%	29%
Total U.Porto	22980	22542	21839	17273	21853	11977	22477	-48%	-2%

Fontes: FAC – DIMAS excepto *, *: OCES – DIMAS (M)

Quadro 3: Evolução 2003-2007 do nº de estudantes inscritos em mestrado e 2º ciclo, por faculdade/escola

	2003*	2004*	2005*	2006	2007	Dif. relativa 2007/2003
FAUP	47	33	2	37	32	-32%
FBAUP	16	20	38	147	157	881%
FCUP	238	247	254	384	524	120%
FCNAUP	0	42	24	34	40	--
FADEUP	132	148	190	397	347	163%
FDUP	0	0	0	0	0	--
FEP	181	190	202	340	396	119%
FEUP	345	277	310	591	542	57%
FFUP	38	31	30	56	101	166%
FLUP	274	311	171	174	493	80%
FMUP	240	199	195	490	508	112%
FMDUP	26	16	22	12	21	-19%
FPCEUP	118	133	139	331	402	241%
ICBAS	102	122	149	356	234	129%
EGP	73	67	51	72	48	-34%
Total U.Porto	1830	1836	1777	3421	3845	110%

Fontes: FAC – DIMAS excepto *, *: OCES – DIMAS (M)

Quadro 4: Evolução 2003-2007 do nº de estudantes inscritos em especialização, por faculdade/escola

	2003*	2004*	2005*	2006*	2007	Dif. relativa 2007/2003
FAUP	0	0	0	0	0	--
FBAUP	0	0	0	0	0	--
FCUP	0	11	48	48	0	--
FCNAUP	0	0	0	0	0	--
FADEUP	0	0	0	0	0	--
FDUP	49	120	123	128	69	41%
FEP	0	0	0	0	0	--
FEUP	115	146	121	96	16	-86%
FFUP	36	10	16	25	0	--
FLUP	57	66	323	297	193	239%
FMUP	180	147	157	191	195	8%
FMDUP	4	4	6	4	8	100%
FPCEUP	87	16	36	32	49	-44%
ICBAS	0	0	0	0	0	--
EGP	0	0	0	0	0	--
Total U.Porto	528	520	830	821	530	0%

Fontes: FAC – DIMAS excepto *; *: OCES – DIMAS (M)

Quadro 5: Evolução 2003-2007 do nº de estudantes inscritos em doutoramento e 3º ciclo, por faculdade/escola

	2003	2004	2005*	2006*	2007	Dif. relativa 2007/2003
FAUP	0	38	29	26	20	--
FBAUP	0	0	13	19	32	--
FCUP	161	205	209	255	253	57%
FCNAUP	9	7	11	9	12	33%
FADEUP	69	70	86	84	116	68%
FDUP	9	10	12	11	12	33%
FEP	69	75	74	93	97	41%
FEUP	442	436	363	395	503	14%
FFUP	62	56	66	76	77	24%
FLUP	26	45	189	150	211	712%
FMUP	108	110	162	151	241	123%
FMDUP	20	13	16	19	20	0%
FPCEUP	168	161	195	148	164	-2%
ICBAS	242	250	241	285	291	20%
Total U.Porto	1385	1476	1666	1721	2049	48%

Fontes: FAC – DIMAS excepto *; *: OCES – DIMAS (M)

Inscritos em 2007/2008

Quadro 6: N° de inscritos em 2007, por categoria de curso e faculdade/escola

	L	L1	MI	M	M2	E	D	D3	Total	%
FAUP	1010			32			20		1062	4%
FBAUP	108	573		34	123		32		870	3%
FCUP	605	1950	291	105	419		253		3623	13%
FCNAUP	63	310		24	16		12		425	1%
FADEUP	828			347			95	21	1291	4%
FDUP		743				69	12		824	3%
FEP	2153			282	114		97		2646	9%
FEUP	85		5584	281	261	16	377	126	6730	23%
FFUP			1029	45	56		77		1207	4%
FLUP	688	2280		154	339	193	83	128	3865	13%
FMUP			1458	41	467	195	167	74	2402	8%
FMDUP	91		313	21		8	20		453	2%
FPCEUP	46	187	663	181	221	49	145	19	1511	5%
ICBAS	194	63	1162	227	7		281	10	1944	6,7%
EGP	n.a	n.a	n.a	48			n.a	n.a	48	0,2%
Total U.Porto	5871	6106	10500	1822	2023	530	1671	378	28901	100%
	20%	21%	36%	6%	7%	2%	6%	1%	100%	

n.a = não aplicável
Fonte: FAC – DIMAS

Figura 2: Proporção de inscritos em 2007, por género e categoria de curso

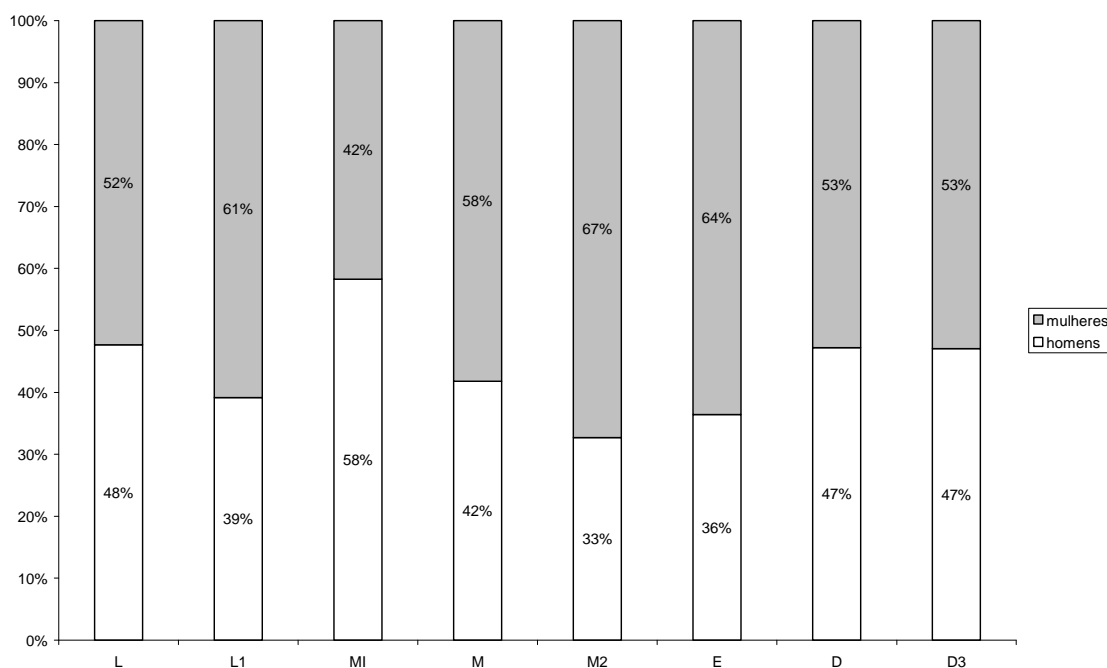
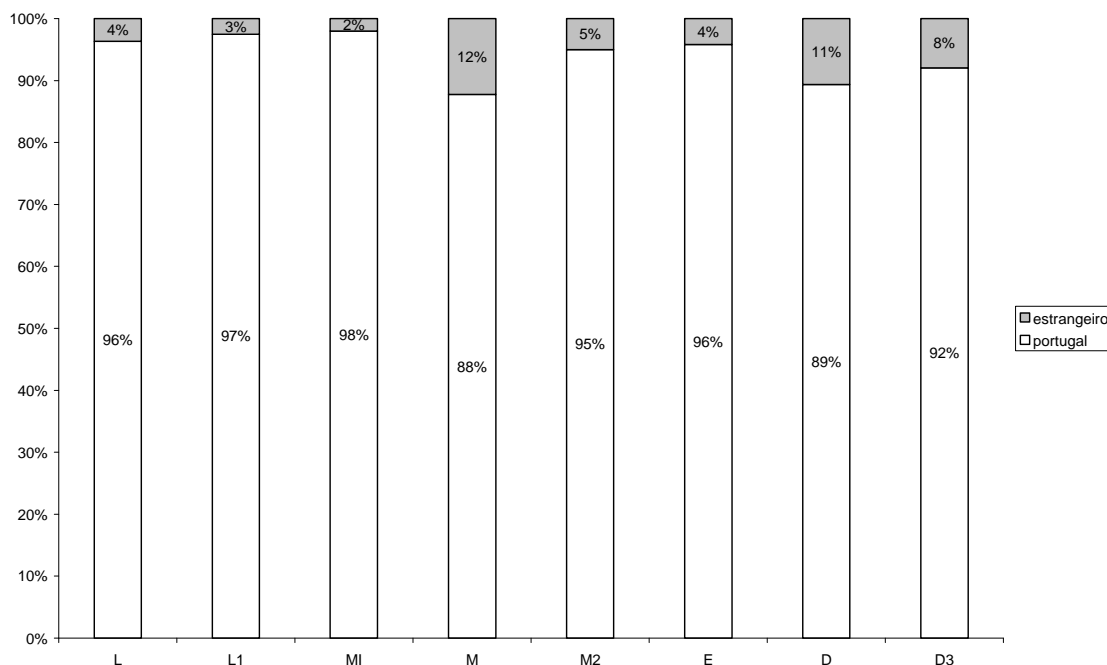


Figura 3: Proporção de inscritos em 2007, por nacionalidade e categoria de curso



Quadro 7: N° de inscritos em 2007, por nacionalidade e categoria de curso

	L	L1	MI	M	M2	E	D	D3	Total U.Porto
Portugal	5655	5952	10293	1599	1922	508	1493	348	27770
Brasil	57	39	41	134	58	2	93	14	438
Cabo Verde	36	35	44	44	4	4	2		169
França	16	12	25	8	2	1	5	1	70
Espanha	18	4	3		4	11	8		48
Itália	36	1	1	1	3	1	4	1	48
Angola	3	7	13	7	3	1	4	1	39
Moçambique	6	8	8	6	3	1	4	2	38
Venezuela	3	5	13	3	3	1		1	29
São Tomé e Príncipe	3	3	13	1	5		1		26
Alemanha	8	5	3	4	1		3		24
África do Sul	1	4	6		2		1		14
Roménia	1			2	2		6	2	13
Suíça	2	2	6		1				11
Tailândia							10	1	11
Estados Unidos	1	1	6				2		10
Rússia (Federação da)	3	1	1		1		3		9
Timor Leste	6		1		2				9
China		1	3		2		2		8
Cuba	1			1			6		8
Reino Unido	1	3	1	1	1		0		7

	L	L1	MI	M	M2	E	D	D3	Total U.Porto
Colômbia				2			3	1	6
Guiné-Bissau	1	4	1						6
Ucrânia	3	3							6
Bélgica			1	1			3		5
Turquia				2			2	1	5
Canadá		2	2						4
Guiné			2		2				4
Índia			1				3		4
Israel			1					3	4
Luxemburgo	1		3						4
Países Baixos	1	1	1				1		4
Peru				2			2		4
Polónia			2	2					4
Bulgária	1		2						3
Finlândia	1	2							3
Grécia	1						1	1	3
Macau	1	2							3
República Checa	2						1		3
Austrália		1					1		2
Áustria			1				1		2
Bielorrússia		2							2
México		1					1		2
Suazilândia		2							2
Albânia			1						1
Chile					1				1
Congo (República Democrática do)			1						1
Coreia (República da)	1								1
Croácia							1		1
Eslováquia							1		1
Eslovénia				1					1
Hungria		1							1
Japão					1				1
Macedónia								1	1
Namíbia	1								1
Panamá				1					1
Paquistão							1		1
Quénia		1							1
Síria (República Árabe da)							1		1
Suécia		1							1
(outro/não disponível)							1		1
Total	5871	6106	10500	1822	2023	530	1671	378	28901

Fonte: FAC – DIMAS

Quadro 8: Nº de inscritos em 2007 no 1º ano pela 1ª vez, por categoria de curso e faculdade/escola

	L	L1	MI	M	M2	E	D	D3	Total	%
FAUP	137			13					150	2%
FBAUP		161			67		16		244	3%
FCUP	35	850	128	6	419		56		1494	20%
FCNAUP	0	86			16		1		103	1%
FADEUP	138			138			12	21	309	4%
FDUP		211				69			280	4%
FEP	407			134	61		29		631	8%
FEUP	12		914	12	168		25	80	1211	16%
FFUP			200	0	46		17		263	3%
FLUP		783		2	276	169	1	125	1356	18%
FMUP			263	12	145	141	15	74	650	9%
FMDUP			94			8	5		107	1%
FPCEUP		72	140		89		19	19	339	4%
ICBAS		41	268	84	7		42	10	452	6%
EGP				31					31	0%
Total U.Porto	729	2204	2007	432	1294	387	238	329	7620	100%
	10%	29%	26%	6%	17%	5%	3%	4%	100%	

Fonte: FAC – DIMAS

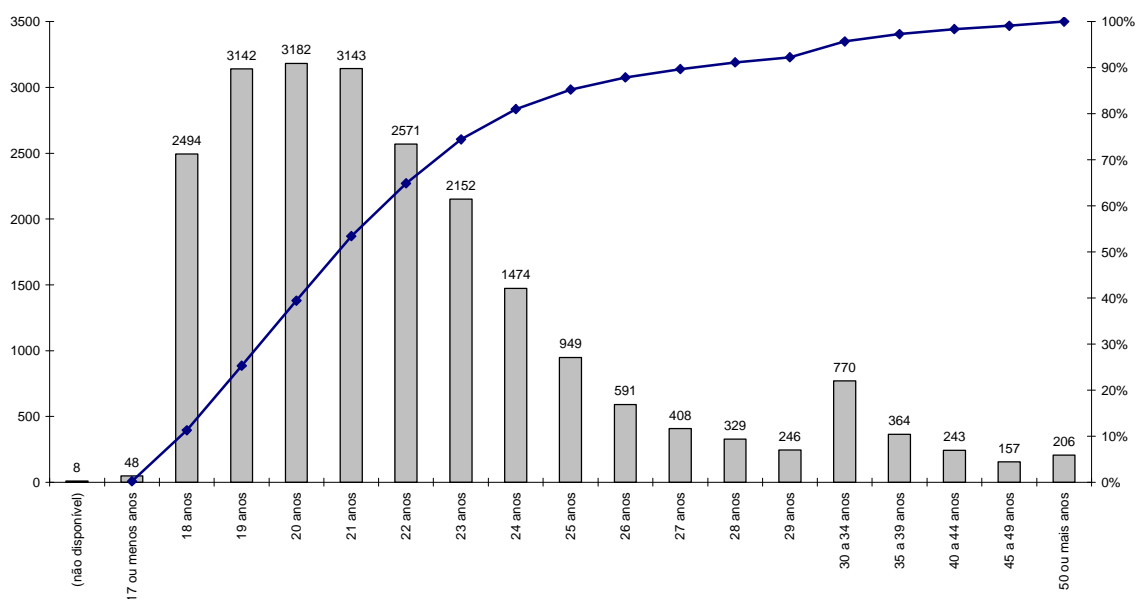
Inscritos em licenciatura, 1º ciclo e mestrado integrado em 2007/2008

Quadro 9: Nº de inscritos em licenciatura, 1º ciclo e mestrado integrado, por género e faculdade/escola (2007)

	Licenciatura		Licenciatura 1º ciclo		Mestrado Integrado		Total	
	H	HM	H	HM	H	HM	H	HM
FAUP	460	1010					460	1010
FBAUP	40	108	212	573			252	681
FCUP	224	605	945	1950	259	291	1428	2846
FCNAUP	10	63	43	310			53	373
FADEUP	582	828					582	828
FDUP			255	743			255	743
FEP	1161	2153					1161	2153
FEUP	54	85			4477	5584	4531	5669
FFUP					257	1029	257	1029
FLUP	183	688	886	2280			1069	2968
FMUP					512	1458	512	1458
FMDUP	29	91	0	0	93	313	122	404
FPCEUP	5	46	25	187	108	663	138	896
ICBAS	51	194	25	63	416	1162	492	1419
Total U.Porto	2799	5871	2391	6106	6122	10500	11312	22477

Fonte: FAC – DIMAS

Figura 4: N° de inscritos em licenciatura, 1º ciclo e mestrado integrado, por idade (2007)



Quadro 10: N° de inscritos em licenciatura, 1º ciclo e mestrado integrado, por regime de ingresso em 2007

	L	L1	MI	Total
Concurso anual de acesso ao ensino superior (2007)	607	1673	1822	4102
Mudança de curso	20	295	163	478
Transferência	55	38	171	264
Reingresso	71	99	65	235
Provas especialmente adequadas destinadas a avaliar a capacidade para a frequência do ensino superior dos maiores de 23 anos	18	155	16	189
Titulares de cursos médios e superiores	11	74	55	140
Atletas com estatuto de alta competição	7	3	28	38
Bolseiros nacionais de países africanos de expressão portuguesa	5	8	12	25
Titulares de diploma de especialização tecnológica			5	5
Funcionários estrangeiros de missão diplomática e seus familiares		1	1	2
Naturais e filhos de naturais de Timor Leste			2	2
Cidadãos portugueses bolseiros no estrangeiro ou funcionários públicos em missão oficial no estrangeiro e seus familiares			1	1
Total U.Porto	794	2346	2341	5481

Fonte: FAC – DIMAS

Quadro 11: N° de inscritos em licenciatura, 1º ciclo e mestrado integrado, por nacionalidade e faculdade/escola (2007)

	FAUP	FBAUP	FCUP	FCNAUP	FADEUP	FDUP	FEP	FEUP	FFUP	FLUP	FMUP	FMDUP	FPCEUP	ICBAS	Total U.Porto
Portugal	897	673	2761	365	815	725	2109	5538	1018	2893	1445	387	875	1399	21900
Brasil	35		19	2	11	2	7	24	4	20	2	5	2	4	137
Cabo Verde	8		16	3		9	21	26	4	11	3		10	4	115
França	9	1	11					24		5		1	2		53
Itália	34		1				1	1		1					38
Espanha	13	1	3	2				1		2		1	1	1	25
Angola	1		3				1	5		4	3	3	1	2	23
Moçambique	1		2			3	3	3		3	1	1	3	2	22
Venezuela			4					12		5					21
São Tomé e Príncipe	1		2			2	1	2	1		3	2	1	4	19
Alemanha	1	1	1				1	3		8				1	16
África do Sul			3					6		2					11
Suíça		1	1					5		3					10
Estados Unidos	1		1					4				1	1		8
Timor Leste	1						1			3	1	1			7
Guiné-Bissau			1	1		2	1							1	6
Ucrânia		2	1				3								6
Reino Unido	1		1					1		2					5
Rússia (Federação da)			1		1		2		1						5
Canadá			3					1							4
China			1					2						1	4
Luxemburgo	1							3							4
Bulgária	1		1					1							3
Finlândia	1		1							1					3

	FAUP	FBAUP	FCUP	FCNAUP	FADEUP	FDUP	FEP	FEUP	FFUP	FLUP	FMUP	FMDUP	FPCEUP	ICBAS	Total U.Porto
Macau			3												3
Países Baixos	1	1						1							3
Bielorrússia										2					2
Guiné								1				1			2
Polónia			1										1		2
República Checa	2														2
Suazilândia		1								1					2
Albânia								1							1
Austrália			1												1
Áustria								1							1
Bélgica								1							1
Congo (República Democrática do)								1							1
Coreia (República da)	1														1
Cuba					1										1
Grécia							1								1
Hungria										1					1
Índia								1							1
Israel									1						1
México			1												1
Namíbia										1					1
Quénia			1												1
Roménia							1								1
Suécia			1												1
Total	1010	681	2846	373	828	743	2153	5669	1029	2968	1458	404	896	1419	22477

Fonte: FAC – DIMAS

Quadro 12: N° de inscritos em licenciatura, 1º ciclo e mestrado integrado, por país de conclusão de habilitação anterior (2007)

	L	L1	MI	Total U.Porto
Portugal	5672	5998	10371	22041
Brasil	52	26	26	104
Cabo Verde	36	32	13	81
Espanha	18	2	19	39
Itália	34	2		36
França	13	7	13	33
Angola	3	7	15	25
Moçambique	3	7	6	16
Macau	3	3	9	15
Alemanha	6	4	2	12
Venezuela	3	3	5	11
Suécia	1	1	8	10
Canadá		1	5	6
Timor Leste	5		1	6
Bélgica	4		1	5
África do Sul	2	1	1	4
Luxemburgo	1		3	4
Reino Unido	1	2	1	4
Guiné-Bissau		3		3
Suíça	2	1		3
Bielorrússia		2		2
Estados Unidos	2			2
Finlândia	1	1		2
República Checa	2			2
Ucrânia	2			2
China			1	1
Coreia (República da)	1			1
Cuba	1			1
Hungria		1		1
México		1		1
Namíbia	1			1
Países Baixos	1			1
Roménia	1			1
Suazilândia		1		1
Total	5871	6106	10500	22477

Fonte: FAC – DIMAS

Quadro 13: Nº de inscritos em licenciatura, 1º ciclo e mestrado integrado, por género e curso (2007)

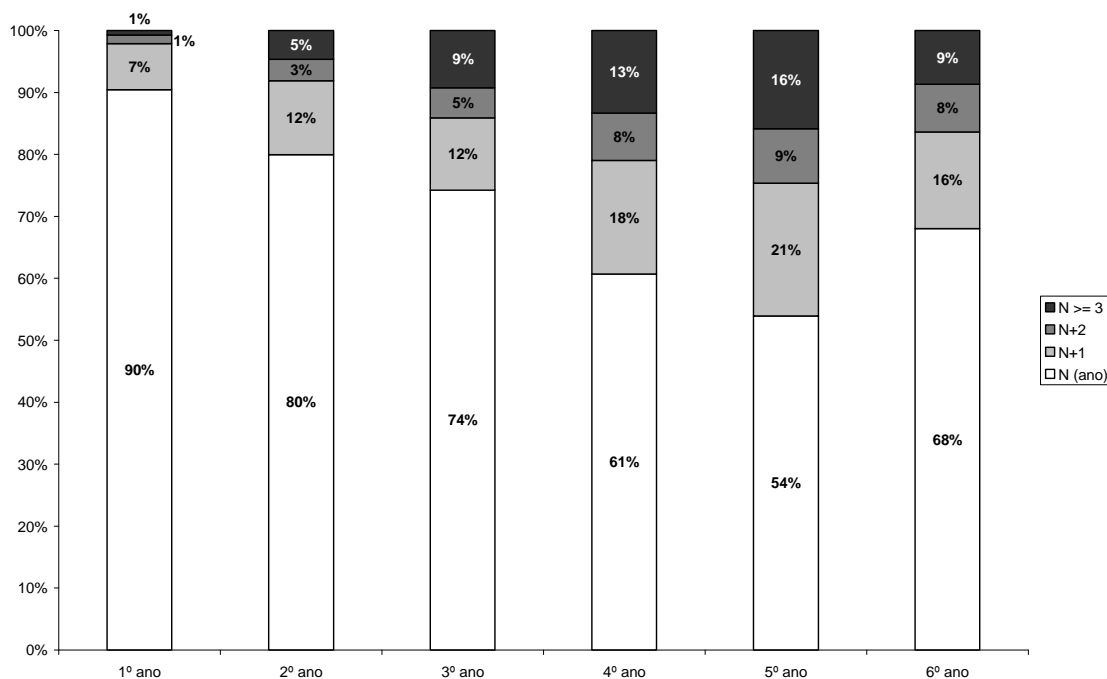
	L		L1		MI		Total	
	H	HM	H	HM	H	HM	H	HM
Faculdade de Arquitectura	460	1010					460	1010
Arquitectura	460	1010					460	1010
Faculdade de Belas-Artes	40	108	212	573			252	681
Artes Plásticas			137	345			137	345
Artes Plásticas - Escultura	18	34					18	34
Artes Plásticas - Pintura	8	29					8	29
Design de Comunicação			75	228			75	228
Design de Comunicação (Arte Gráfica)	14	45					14	45
Faculdade de Ciências	224	605	945	1950	259	291	1428	2846
Arquitectura Paisagista	47	142					47	142
Astronomia			62	90			62	90
Biologia	25	71	166	445			191	516
Biologia e Geologia (Ensino de)	6	26					6	26
Bioquímica	7	35	81	223			88	258
Ciência de Computadores	41	63	199	219			240	282
Ciências de Engenharia			68	111			68	111
Ciências e Tecnologia do Ambiente			60	134			60	134
Engenharia Agronómica	17	43					17	43
Engenharia de Redes e Sistemas Informáticos	2	2			224	252	226	254
Engenharia Física					35	39	35	39
Engenharia Geográfica	1	2					1	2
Física	15	26	92	114			107	140
Física Aplicada	5	6					5	6
Física e Química (Ensino de)	11	31					11	31
Física/Matemática Aplicada (Astronomia)	1	1					1	1
Geologia	9	24	34	76			43	100
Matemática	12	53	74	202			86	255
Matemática Aplicada à Tecnologia	13	22					13	22
Química	12	58	109	336			121	394
Faculdade de Ciências da Nutrição e Alimentação	10	63	43	310			53	373
Ciências da Nutrição	10	63	43	310			53	373
Faculdade de Desporto	582	828					582	828
Desporto e Educação Física	582	828					582	828

	L		L1		MI		Total	
	H	HM	H	HM	H	HM	H	HM
Faculdade de Direito			255	743			255	743
Criminologia			38	80			38	80
Direito			217	663			217	663
Faculdade de Economia	1161	2153					1161	2153
Economia	769	1443					769	1443
Gestão	392	710					392	710
Faculdade de Engenharia	54	85			4477	5584	4531	5669
Bioengenharia					27	72	27	72
Engenharia Civil					1072	1408	1072	1408
Engenharia de Minas e Geoambiente	54	85					54	85
Engenharia do Ambiente					67	178	67	178
Engenharia Electrotécnica e de Computadores					1407	1503	1407	1503
Engenharia Industrial e Gestão					225	299	225	299
Engenharia Informática e Computação					618	672	618	672
Engenharia Mecânica					784	876	784	876
Engenharia Metalúrgica e de Materiais					105	149	105	149
Engenharia Química					172	427	172	427
Faculdade de Farmácia					257	1029	257	1029
Ciências Farmacêuticas					257	1029	257	1029
Faculdade de Letras	183	688	886	2280			1069	2968
Arqueologia	23	51	76	133			99	184
Ciência da Informação	11	29	49	146			60	175
Ciências da Comunicação: Jornalismo, Assessoria, Multimédia			73	269			73	269
Ciências da Linguagem			6	28			6	28
Estudos Europeus, variante de Línguas e Relações Internacionais	3	20					3	20
Estudos Portugueses e Lusófonos			17	60			17	60
Filosofia	20	44	101	234			121	278
Geografia	28	65	163	267			191	332
História	31	77	144	290			175	367
História da Arte	7	47	44	136			51	183
Jornalismo e Ciências da Comunicação	11	64					11	64
Línguas e Literaturas Modernas, variante de Língua e Cultura Portuguesa (Ensino de Português Língua Estrangeira)	2	5					2	5
Línguas Aplicadas			16	61			16	61

	L		L1		MI		Total	
	H	HM	H	HM	H	HM	H	HM
Línguas e Literaturas Modernas, variante de Português - Língua, Literatura e Cultura	5	32					5	32
Línguas e Literaturas Modernas, variante de Estudos Alemães	0	2					0	2
Línguas e Literaturas Modernas, variante de Estudos Anglo-Americanos	5	22					5	22
Línguas e Literaturas Modernas, variante de Estudos Franceses	1	6					1	6
Línguas e Literaturas Modernas, variante de Estudos Franceses e Ingleses	2	11					2	11
Línguas e Literaturas Modernas, variante de Estudos Ingleses e Alemães	4	24					4	24
Línguas e Literaturas Modernas, variante de Estudos Portugueses e Alemães	0	10					0	10
Línguas e Literaturas Modernas, variante de Estudos Portugueses e Espanhóis	0	13					0	13
Línguas e Literaturas Modernas, variante de Estudos Portugueses e Franceses	0	19					0	19
Línguas e Literaturas Modernas, variante de Estudos Portugueses e Ingleses	9	63					9	63
Línguas e Relações Internacionais			41	109			41	109
Línguas, Literaturas e Culturas			101	359			101	359
Sociologia	21	84	55	188			76	272
Faculdade de Medicina					512	1458	512	1458
Medicina					512	1458	512	1458
Faculdade de Medicina Dentária	29	91			93	313	122	404
Medicina Dentária	29	91			93	313	122	404
Faculdade de Psicologia e de Ciências da Educação	5	46	25	187	108	663	138	896
Ciências da Educação	5	46	25	187			30	233
Psicologia					108	663	108	663
Instituto de Ciências Biomédicas de Abel Salazar	51	194	25	63	416	1162	492	1419
Ciências do Meio Aquático	5	11	25	63			30	74
Medicina	38	135			309	828	347	963
Medicina Veterinária	8	48			107	334	115	382
Total U.Porto	2799	5871	2391	6106	6122	10500	11312	22477

Fonte: FAC – DIMAS

Figura 5: Proporção de inscritos em licenciatura, 1º ciclo e mestrado integrado, no ano n de curso com n , $n+1$, $n+2$ e $n+3$ ou mais inscrições (2007)



Quadro 14: Nº de inscritos, nº de inscritos no 1º ano pela 1ª vez e proporção de inscritos no ano N com N inscrições em licenciatura, 1º ciclo e mestrado integrado, por curso (2007)

	L		L1		MI		Total		N em N* %
	HM	PV_HM	HM	PV_HM	HM	PV_HM	HM	PV_HM	
Faculdade de Arquitectura	1010	137					1010	137	65%
Arquitectura	1010	137					1010	137	65%
Faculdade de Belas-Artes	108	0	573	161			681	161	69%
Artes Plásticas			345	101			345	101	65%
Artes Plásticas - Escultura	34	0					34	0	32%
Artes Plásticas - Pintura	29	0					29	0	45%
Design de Comunicação			228	60			228	60	86%
Design de Comunicação (Arte Gráfica)	45	0					45	0	53%
Faculdade de Ciências	605	35	1950	850	291	128	2846	1013	88%
Arquitectura Paisagista	142	32					142	32	65%
Astronomia			90	23			90	23	100%
Biologia	71	0	445	208			516	208	93%
Biologia e Geologia (Ensino de)	26	0					26	0	42%
Bioquímica	35	0	223	91			258	91	92%
Ciência de Computadores	63	0	219	60			282	60	87%
Ciências de Engenharia			111	111			111	111	100%
Ciências e Tecnologia do Ambiente			134	45			134	45	100%
Engenharia Agronómica	43	3					43	3	44%
Engenharia de Redes e Sistemas Informáticos	2	0			252	89	254	89	100%

	L		L1		MI		Total		N em N *
	HM	PV_HM	HM	PV_HM	HM	PV_HM	HM	PV_HM	%
Engenharia Física					39	39	39	39	100%
Engenharia Geográfica	2	0					2	0	0%
Física	26	0	114	56			140	56	84%
Física Aplicada	6	0					6	0	33%
Física e Química (Ensino de)	31	0					31	0	6%
Física/Matemática Aplicada (Astronomia)	1	0					1	0	0%
Geologia	24	0	76	44			100	44	84%
Matemática	53	0	202	101			255	101	84%
Matemática Aplicada à Tecnologia	22	0					22	0	45%
Química	58	0	336	111			394	111	88%
Faculdade de Ciências da Nutrição e Alimentação	63	0	310	86			373	86	96%
Ciências da Nutrição	63	0	310	86			373	86	96%
Faculdade de Desporto	828	138					828	138	70%
Desporto e Educação Física	828	138					828	138	70%
Faculdade de Direito			743	211			743	211	85%
Criminologia			80	45			80	45	90%
Direito			663	166			663	166	84%
Faculdade de Economia	2153	407					2153	407	65%
Economia	1443	272					1443	272	65%
Gestão	710	135					710	135	63%
Faculdade de Engenharia	85	12			5584	914	5669	926	66%
Bioengenharia					72	43	72	43	100%
Engenharia Civil					1408	187	1408	187	67%
Engenharia de Minas e Geoambiente	85	12					85	12	42%
Engenharia do Ambiente					178	40	178	40	95%
Engenharia Electrotécnica e de Computadores					1503	241	1503	241	58%
Engenharia Industrial e Gestão					299	57	299	57	85%
Engenharia Informática e Computação					672	113	672	113	78%
Engenharia Mecânica					876	142	876	142	53%
Engenharia Metalúrgica e de Materiais					149	22	149	22	60%
Engenharia Química					427	69	427	69	67%
Faculdade de Farmácia					1029	200	1029	200	77%
Ciências Farmacêuticas					1029	200	1029	200	77%
Faculdade de Letras	688	0	2280	783			2968	783	67%
Arqueologia	51	0	133	47			184	47	63%
Ciência da Informação	29	0	146	53			175	53	87%
Ciências da Comunicação: Jornalismo, Assessoria, Multimédia			269	93			269	93	87%
Ciências da Linguagem			28	21			28	21	89%
Estudos Europeus, variante de Línguas e Relações Internacionais	20	0					20	0	30%

	L		L1		MI		Total		N em N* %
	HM	PV_HM	HM	PV_HM	HM	PV_HM	HM	PV_HM	
Estudos Portugueses e Lusófonos			60	23			60	23	87%
Filosofia	44	0	234	77			278	77	68%
Geografia	65	0	267	85			332	85	67%
História	77	0	290	115			367	115	47%
História da Arte	47	0	136	43			183	43	73%
Jornalismo e Ciências da Comunicação	64	0					64		89%
Línguas e Literaturas Modernas, variante de Língua e Cultura Portuguesa (Ensino de Português Língua Estrangeira)	5	0					5	0	100%
Línguas Aplicadas			61	25			61	25	85%
Línguas e Literaturas Modernas, variante de Português - Língua, Literatura e Cultura	32	0					32	0	50%
Línguas e Literaturas Modernas, variante de Estudos Alemães	2	0					2	0	100%
Línguas e Literaturas Modernas, variante de Estudos Anglo-Americanos	22	0					22	0	100%
Línguas e Literaturas Modernas, variante de Estudos Franceses	6	0					6	0	100%
Línguas e Literaturas Modernas, variante de Estudos Franceses e Ingleses	11	0					11	0	36%
Línguas e Literaturas Modernas, variante de Estudos Ingleses e Alemães	24	0					24	0	46%
Línguas e Literaturas Modernas, variante de Estudos Portugueses e Alemães	10	0					10	0	20%
Línguas e Literaturas Modernas, variante de Estudos Portugueses e Espanhóis	13	0					13	0	54%
Línguas e Literaturas Modernas, variante de Estudos Portugueses e Franceses	19	0					19	0	21%
Línguas e Literaturas Modernas, variante de Estudos Portugueses e Ingleses	63	0					63	0	44%
Línguas e Relações Internacionais			109	33			109	33	54%
Línguas, Literaturas e Culturas			359	100			359	100	66%
Sociologia	84	0	188	68			272	68	66%
Faculdade de Medicina					1458	263	1458	263	86%
Medicina					1458	263	1458	263	86%
Faculdade de Medicina Dentária	91	0			313	94	404	94	87%
Medicina Dentária	91	0			313	94	404	94	87%
Faculdade de Psicologia e de Ciências da Educação	46	0	187	72	663	140	896	212	85%
Ciências da Educação	46	0	187	72			233	72	91%
Psicologia					663	140	663	140	83%
Instituto de Ciências Biomédicas de Abel Salazar	194	0	63	41	1162	268	1419	309	84%
Ciências do Meio Aquático	11	0	63	41			74	41	89%
Medicina	135	0			828	172	963	172	85%
Medicina Veterinária	48	0			334	96	382	96	79%
Total U.Porto	5871	729	6106	2204	10500	2007	22477	4940	74%

Nota * : Proporção de inscritos no ano *n* com *n* inscrições (*n* representa o ano do curso e o *n*º de inscrições)

Fonte: FAC – DIMAS

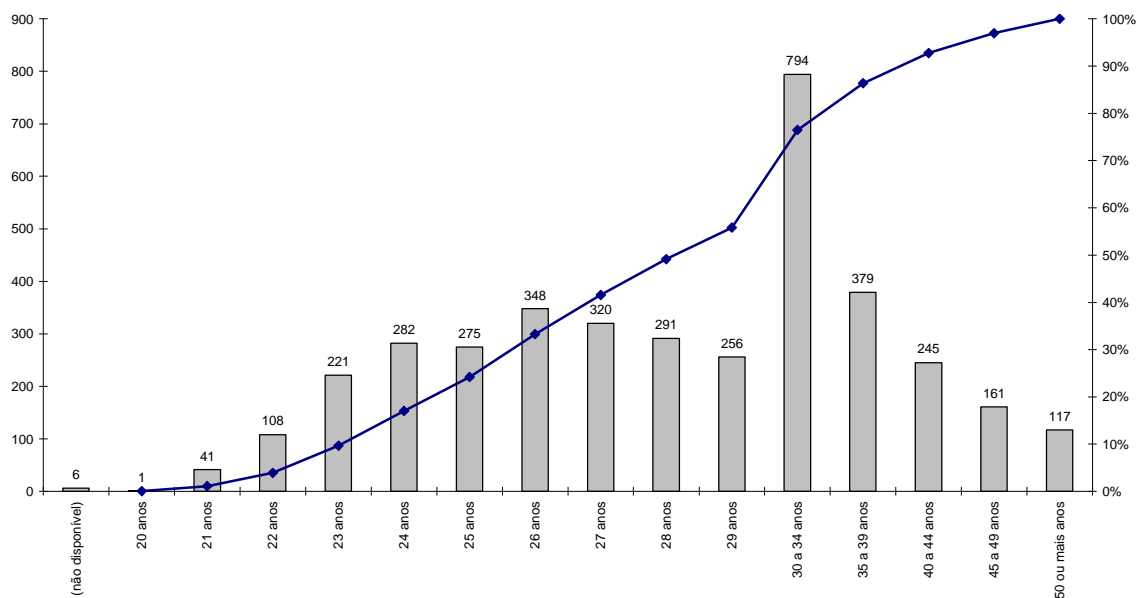
Inscritos em mestrado e 2º ciclo em 2007/2008

Quadro 15: N° de inscritos em mestrado e 2º ciclo, por género e faculdade/escola (2007)

	Mestrado		Mestrado 2º ciclo		Total	
	H	HM	H	HM	H	HM
FAUP	8	32			8	32
FBAUP	16	34	42	123	58	157
FCUP	33	105	168	419	201	524
FCNAUP	1	24	2	16	3	40
FADEUP	188	347			188	347
FEP	142	282	63	114	205	396
FEUP	186	281	128	261	314	542
FFUP	8	45	15	56	23	101
FLUP	49	154	88	339	137	493
FMUP	15	41	130	467	145	508
FMDUP	9	21			9	21
FPCEUP	28	181	26	221	54	402
ICBAS	48	227	0	7	48	234
EGP	31	48			31	48
Total U.Porto	762	1822	662	2023	1424	3845

Fonte: FAC – DIMAS

Figura 6: N° de inscritos em mestrado e 2º ciclo, por idade (2007)



Quadro 16: N° de inscritos em mestrado e 2º ciclo, por nacionalidade e faculdade/escola (2007)

	FAUP	FBAUP	FCUP	FCNAUP	FADEUP	FEP	FEUP	FFUP	FLUP	FMUP	FMDUP	FPCEUP	ICBAS	EGP	Total U.Porto
Portugal	20	142	506	35	256	360	506	91	444	480	19	389	230	43	3521
Brasil	12	9	10	5	83	13	18	7	6	16		9	4		192
Cabo Verde			2		1	7	4		34						48
Angola		1				1	1		1	5				1	10
França					1	2	1		1		2	2		1	10
Moçambique		1					2	1	2	2				1	9
São Tomé e Príncipe			1			1	1			1		2			6
Venezuela		1			1	2	1		1						6
Alemanha		1			1		2							1	5
Espanha							3			1					4
Itália		1						1	1	1					4
Roménia						3	1								4
África do Sul		1	1												2
China			1			1									2
Colômbia					2										2
Guiné									1	1					2
Peru					2										2
Polónia						2									2
Reino Unido			1											1	2
Timor Leste			1					1							2
Turquia						2									2
Bélgica									1						1

	FAUP	FBAUP	FCUP	FCNAUP	FADEUP	FEP	FEUP	FFUP	FLUP	FMUP	FMDUP	FPCEUP	ICBAS	EGP	Total U.Porto
Chile										1					1
Cuba							1								1
Eslovénia						1									1
Japão									1						1
Panamá							1								1
Rússia (Federação da)			1												1
Suíça						1									1
Total	32	157	524	40	347	396	542	101	493	508	21	402	234	48	3845

Fonte: FAC – DIMAS

Quadro 17: N° de inscritos em mestrado e 2º ciclo, por país de conclusão de habilitação anterior (2007)

	M	M2	Total U.Porto
Portugal	1598	1949	3547
Brasil	118	56	174
Cabo Verde	35		35
Angola	4	1	5
Moçambique	2	2	4
Reino Unido		4	4
França	3		3
Itália	1	2	3
Colômbia	2		2
Peru	2		2
Polónia	2		2
Roménia	1	1	2
Timor Leste		2	2
Turquia	2		2
Venezuela	1	1	2
Alemanha	1		1
Bélgica	1		1
Bielorrússia		1	1
Chile		1	1
Cuba	1		1
Espanha		1	1
Guiné		1	1
Japão		1	1
(outro/não disponível)	48		48
Total	1822	2023	3845

Fonte: FAC – DIMAS

Quadro 18: N° de inscritos em mestrado e 2º ciclo, por género e curso (2007)

	M		M2		Total	
	H	HM	H	HM	H	HM
Faculdade de Arquitectura	8	32			8	32
Metodologias de Intervenção no Património Arquitectónico	8	30			8	30
Planeamento e Projecto do Ambiente Urbano	0	2			0	2
Faculdade de Belas-Artes	16	34	42	123	58	157
Arte e Design para o Espaço Público			1	7	1	7
Arte Multimédia	16	34			16	34
Desenho e Técnicas de Impressão			1	7	1	7

	M		M2		Total	
	H	HM	H	HM	H	HM
Design da Imagem			8	29	8	29
Escultura			5	8	5	8
Estudos Artísticos			6	23	6	23
Pintura			5	14	5	14
Prática e Teoria do Desenho			8	14	8	14
Práticas Artísticas Contemporâneas			8	21	8	21
Faculdade de Ciências	33	105	168	419	201	524
Astronomia			8	12	8	12
Biodiversidade, Genética e Evolução			3	10	3	10
Biologia			5	41	5	41
Biologia e Gestão da água	2	8			2	8
Biologia e Gestão da Qualidade da Água			6	16	6	16
Biologia para o Ensino	0	5			0	5
Bioquímica			20	50	20	50
Ciência de Computadores			33	41	33	41
Ciências e Tecnologia do Ambiente			14	50	14	50
Desenvolvimento Curricular pela Astronomia			6	12	6	12
Deteção Remota	2	8			2	8
Ecologia Aplicada	3	5			3	5
Ecologia, Ambiente e Território			5	15	5	15
Educação Multimédia	4	18			4	18
Engenharia Geográfica			15	23	15	23
Engenharia Matemática			3	11	3	11
Ensino da Astronomia	3	4			3	4
Ensino da Matemática	2	8			2	8
Física			4	4	4	4
Física para o Ensino	1	4			1	4
Genética Forense			3	11	3	11
Geologia para o Ensino	2	11			2	11
Geomateriais e Recursos Geológicos			10	22	10	22
Informática	7	8			7	8
Matemática			3	6	3	6
Modelação, Análise e Optimização de Processos Industriais			4	11	4	11
Química	2	11	16	56	18	67
Sistemas de Informação Geográfica			6	12	6	12
Tecnologia, Ciência e Segurança Alimentar	1	9	4	16	5	25
Viticultura e Enologia	4	6			4	6

	M		M2		Total	
	H	HM	H	HM	H	HM
Faculdade de Ciências da Nutrição e Alimentação	1	24	2	16	3	40
Alimentação Colectiva			2	16	2	16
Nutrição Clínica	1	24			1	24
Faculdade de Desporto	188	347			188	347
Actividade Física Adaptada	24	60			24	60
Actividade Física e Saúde	21	48			21	48
Actividade Física para a Terceira Idade	11	31			11	31
Ciência do Desporto	5	11			5	11
Desenvolvimento Motor	11	28			11	28
Desporto para Crianças e Jovens	32	56			32	56
Gestão Desportiva	30	50			30	50
Treino de Alto Rendimento Desportivo	54	63			54	63
Faculdade de Economia	142	282	63	114	205	396
Análise de Dados e Sistemas de Apoio à Decisão	18	37			18	37
Ciências Empresariais	4	10			4	10
Contabilidade	25	61			25	61
Desenvolvimento e Inserção Social	5	17			5	17
Economia	19	30			19	30
Economia e Gestão das Cidades			7	18	7	18
Economia e Gestão Internacional			25	40	25	40
Finanças	41	64			41	64
Gestão Comercial			31	56	31	56
Marketing	30	63			30	63
Faculdade de Engenharia	186	281	128	261	314	542
Automação, Instrumentação e Controlo	13	13			13	13
Ciência da Informação			7	17	7	17
Construção de Edifícios	8	10			8	10
Design Industrial	13	25			13	25
Engenharia Biomédica			21	54	21	54
Engenharia de Segurança e Higiene Ocupacionais			39	82	39	82
Engenharia de Serviços e Gestão			13	20	13	20
Engenharia do Ambiente	10	23			10	23
Engenharia Electrotécnica e de Computadores	22	30			22	30
Engenharia Informática	24	26			24	26
Engenharia Mecânica	16	21			16	21
Estruturas de Engenharia Civil	20	25			20	25
Fundamentos e Aplicações da Mecânica dos Flúidos	1	3			1	3

	M		M2		Total	
	H	HM	H	HM	H	HM
Gestão da Informação	10	15			10	15
Inovação e Empreendedorismo Tecnológico			19	39	19	39
Inteligência Artificial e Sistemas Inteligentes	3	3			3	3
Manutenção Industrial	4	5			4	5
Mecânica dos Solos e Engenharia Geotécnica	2	3			2	3
Métodos Computacionais em Ciências e Engenharia	2	2			2	2
Multimédia			29	49	29	49
Planeamento e Projecto do Ambiente Urbano	5	15			5	15
Reabilitação do Património Edificado	7	19			7	19
Redes e Serviços de Comunicação	4	5			4	5
Tecnologia Multimédia	18	32			18	32
Transportes	2	4			2	4
Vias de Comunicação	2	2			2	2
Faculdade de Farmácia	8	45	15	56	23	101
Análises Clínicas			7	26	7	26
Controlo de Qualidade	5	23	4	17	9	40
Química Analítica Ambiental	0	2			0	2
Tecnologia Farmacêutica	2	9	4	13	6	22
Toxicologia Analítica Clínica e Forense	1	11			1	11
Faculdade de Letras	49	154	88	339	137	493
Arqueologia			8	20	8	20
Estudos Africanos	15	34			15	34
Estudos Alemães	0	3			0	3
Estudos Anglo-Americanos			2	36	2	36
Estudos Literários, Culturais e Interartes			4	28	4	28
Filosofia	3	10	8	30	11	40
História Contemporânea	11	17			11	17
História da Arte Portuguesa			4	10	4	10
História e Património			9	26	9	26
História Medieval e do Renascimento	4	11	5	9	9	20
História, Relações Internacionais e Cooperação			9	34	9	34
Linguística	1	6	2	13	3	19
Literatura e Cultura Comparadas	1	7			1	7
Literaturas Românicas	0	6			0	6
Museologia	3	8			3	8
Planeamento Urbano e Regional	3	4			3	4
Sistemas de Informação Geográfica e Ordenamento do Território			20	52	20	52
Sociologia			5	35	5	35
Sociologia: Sociedade Portuguesa Contemporânea, Estruturas e Dinâmicas	1	7			1	7
Texto Dramático	2	6			2	6

	M		M2		Total	
	H	HM	H	HM	H	HM
Tradução e Serviços Linguísticos			1	15	1	15
Geografia Humana, Território e Desenvolvimento	0	1			0	1
História de Arte em Portugal	1	5			1	5
Literatura Portuguesa Moderna e Contemporânea	1	3			1	3
Culturas Ibéricas	0	2			0	2
História da Educação	2	12			2	12
Riscos, Ordenamento do Território e Sistemas de Informação Geográfica			11	31	11	31
Terminologia e Tradução	1	12			1	12
Faculdade de Medicina	15	41	130	467	145	508
Bioética			13	110	13	110
Biologia Básica e Aplicada	6	12			6	12
Ciências Forenses			23	66	23	66
Cirurgia Ortognática e Ortodontia			15	26	15	26
Epidemiologia			7	30	7	30
Evidência e Decisão em Saúde			4	14	4	14
Informática Médica			31	48	31	48
Medicina de Emergência	3	3			3	3
Medicina e Oncologia Molecular			20	71	20	71
Oncologia Molecular	0	2			0	2
Psiquiatria e Saúde Mental	6	24			6	24
Saúde Pública			17	102	17	102
Faculdade de Medicina Dentária	9	21			9	21
Cirurgia Oral	2	2			2	2
Implantologia	1	2			1	2
Medicina Dentária Conservadora	2	9			2	9
Ortodontia	3	4			3	4
Reabilitação Oral	1	4			1	4
Faculdade de Psicologia e de Ciências da Educação	28	181	26	221	54	402
Ciências da Educação	17	96	10	73	27	169
Estudos de Desenvolvimento em Ciências Sociais e Educacionais	1	6	1	16	2	22
Psicologia	10	79			10	79
Temas de Psicologia			15	132	15	132
Instituto de Ciências Biomédicas de Abel Salazar	48	227	0	7	48	234
Ciências de Enfermagem	15	77			15	77
Ciências do Mar - Recursos Marinhos	5	20			5	20
Ciências do Serviço Social	0	1			0	1
Contaminação e Toxicologia Ambientais			0	7	0	7
Medicina de Catástrofe	1	1			1	1
Medicina Legal	11	55			11	55

	M		M2		Total	
	H	HM	H	HM	H	HM
Oncologia	11	58			11	58
Prevenção e Reabilitação Cardiovascular	5	15			5	15
Escola de Gestão do Porto	31	48			31	48
Gestão de Empresas	24	36			24	36
Logística	7	12			7	12
Total U.Porto	762	1822	662	2023	1424	3845

Fonte: FAC – DIMAS

Quadro 19: N° de inscritos e nº de inscritos no 1º ano pela 1ª vez em mestrado e 2º ciclo, por curso (2007)

	M		M2		Total	
	HM	PV_HM	HM	PV_HM	HM	PV_HM
Faculdade de Arquitectura	32	13			32	13
Metodologias de Intervenção no Património Arquitectónico	30	13			30	13
Planeamento e Projecto do Ambiente Urbano	2	0			2	0
Faculdade de Belas-Artes	34	0	123	67	157	67
Arte e Design para o Espaço Público			7	7	7	7
Arte Multimédia	34	0			34	0
Desenho e Técnicas de Impressão			7	6	7	6
Design da Imagem			29	15	29	15
Escultura			8	8	8	8
Estudos Artísticos			23	17	23	17
Pintura			14	8	14	8
Prática e Teoria do Desenho			14	6	14	6
Práticas Artísticas Contemporâneas			21	0	21	0
Faculdade de Ciências	105	6	419	419	524	425
Astronomia			12	12	12	12
Biodiversidade, Genética e Evolução			10	10	10	10
Biologia			41	41	41	41
Biologia e Gestão da água	8	0			8	0
Biologia e Gestão da Qualidade da Água			16	16	16	16
Biologia para o Ensino	5	0			5	0
Bioquímica			50	50	50	50
Ciência de Computadores			41	41	41	41
Ciências e Tecnologia do Ambiente			50	50	50	50
Desenvolvimento Curricular pela Astronomia			12	12	12	12
Detecção Remota	8	0			8	0
Ecologia Aplicada	5	0			5	0

	M		M2		Total	
	HM	PV_HM	HM	PV_HM	HM	PV_HM
Ecologia, Ambiente e Território			15	15	15	15
Educação Multimédia	18	0			18	0
Engenharia Geográfica			23	23	23	23
Engenharia Matemática			11	11	11	11
Ensino da Astronomia	4	0			4	0
Ensino da Matemática	8	0			8	0
Física			4	4	4	4
Física para o Ensino	4	0			4	0
Genética Forense			11	11	11	11
Geologia para o Ensino	11	0			11	0
Geomateriais e Recursos Geológicos			22	22	22	22
Informática	8	0			8	0
Matemática			6	6	6	6
Modelação, Análise e Optimização de Processos Industriais			11	11	11	11
Química	11	0	56	56	67	56
Sistemas de Informação Geográfica			12	12	12	12
Tecnologia, Ciência e Segurança Alimentar	9	0	16	16	25	16
Viticultura e Enologia	6	6			6	6
Faculdade de Ciências da Nutrição e Alimentação	24	0	16	16	40	16
Alimentação Colectiva			16	16	16	16
Nutrição Clínica	24	0			24	0
Faculdade de Desporto	347	138			347	138
Actividade Física Adaptada	60	22			60	22
Actividade Física e Saúde	48	27			48	27
Actividade Física para a Terceira Idade	31	13			31	13
Ciência do Desporto	11	0			11	
Desenvolvimento Motor	28	0			28	0
Desporto para Crianças e Jovens	56	22			56	22
Gestão Desportiva	50	25			50	25
Treino de Alto Rendimento Desportivo	63	29			63	29
Faculdade de Economia	282	134	114	61	396	195
Análise de Dados e Sistemas de Apoio à Decisão	37	22			37	22
Ciências Empresariais	10	0			10	0
Contabilidade	61	27			61	27
Desenvolvimento e Inserção Social	17	7			17	7
Economia	30	17			30	17
Economia e Gestão das Cidades			18	11	18	11

	M		M2		Total	
	HM	PV_HM	HM	PV_HM	HM	PV_HM
Economia e Gestão Internacional			40	20	40	20
Finanças	64	30			64	30
Gestão Comercial			56	30	56	30
Marketing	63	31			63	31
Faculdade de Engenharia	281	12	261	168	542	180
Automação, Instrumentação e Controlo	13	0			13	0
Ciência da Informação			17	17	17	17
Construção de Edifícios	10	0			10	0
Design Industrial	25	12			25	12
Engenharia Biomédica			54	19	54	19
Engenharia de Segurança e Higiene Ocupacionais			82	46	82	46
Engenharia de Serviços e Gestão			20	20	20	20
Engenharia do Ambiente	23	0			23	0
Engenharia Electrotécnica e de Computadores	30	0			30	0
Engenharia Informática	26	0			26	0
Engenharia Mecânica	21	0			21	0
Estruturas de Engenharia Civil	25	0			25	0
Fundamentos e Aplicações da Mecânica dos Flúidos	3	0			3	0
Gestão da Informação	15	0			15	0
Inovação e Empreendedorismo Tecnológico			39	17	39	17
Inteligência Artificial e Sistemas Inteligentes	3	0			3	0
Manutenção Industrial	5	0			5	0
Mecânica dos Solos e Engenharia Geotécnica	3	0			3	0
Métodos Computacionais em Ciências e Engenharia	2	0			2	0
Multimédia			49	49	49	49
Planeamento e Projecto do Ambiente Urbano	15	0			15	0
Reabilitação do Património Edificado	19	0			19	0
Redes e Serviços de Comunicação	5	0			5	0
Tecnologia Multimédia	32	0			32	0
Transportes	4	0			4	0
Vias de Comunicação	2	0			2	0
Faculdade de Farmácia	45	0	56	46	101	46
Análises Clínicas			26	16	26	16
Controlo de Qualidade	23	0	17	17	40	17
Química Analítica Ambiental	2	0			2	0
Tecnologia Farmacêutica	9	0	13	13	22	13
Toxicologia Analítica Clínica e Forense	11	0			11	0

	M		M2		Total	
	HM	PV_HM	HM	PV_HM	HM	PV_HM
Faculdade de Letras	154	2	339	276	493	278
Arqueologia			20	20	20	20
Estudos Africanos	34	0			34	0
Estudos Alemães	3	2			3	2
Estudos Anglo-Americanos			36	17	36	17
Estudos Literários, Culturais e Interartes			28	28	28	28
Filosofia	10	0	30	30	40	30
História Contemporânea	17	0			17	0
História da Arte Portuguesa			10	10	10	10
História e Património			26	26	26	26
História Medieval e do Renascimento	11	0	9	9	20	9
História, Relações Internacionais e Cooperação			34	34	34	34
Linguística	6	0	13	13	19	13
Literatura e Cultura Comparadas	7	0			7	0
Literaturas Românicas	6	0			6	0
Museologia	8	0			8	0
Planeamento Urbano e Regional	4	0			4	0
Sistemas de Informação Geográfica e Ordenamento do Território			52	34	52	34
Sociologia			35	18	35	18
Sociologia: Sociedade Portuguesa Contemporânea, Estruturas e Dinâmicas	7	0			7	0
Texto Dramático	6	0			6	0
Tradução e Serviços Linguísticos			15	15	15	15
Geografia Humana, Território e Desenvolvimento	1	0			1	0
História de Arte em Portugal	5	0			5	0
Literatura Portuguesa Moderna e Contemporânea	3	0			3	0
Culturas Ibéricas	2	0			2	0
História da Educação	12	0			12	0
Riscos, Ordenamento do Território e Sistemas de Informação Geográfica			31	22	31	22
Terminologia e Tradução	12	0			12	0
Faculdade de Medicina	41	12	467	145	508	157
Bioética			110	14	110	14
Biologia Básica e Aplicada	12	12			12	12
Ciências Forenses			66	29	66	29
Cirurgia Ortognática e Ortodontia			26	12	26	12
Epidemiologia			30	9	30	9
Evidência e Decisão em Saúde			14	14	14	14

	M		M2		Total	
	HM	PV_HM	HM	PV_HM	HM	PV_HM
Informática Médica			48	28	48	28
Medicina de Emergência	3	0			3	0
Medicina e Oncologia Molecular			71	24	71	24
Oncologia Molecular	2	0			2	0
Psiquiatria e Saúde Mental	24	0			24	0
Saúde Pública			102	15	102	15
Faculdade de Medicina Dentária	21	0			21	0
Cirurgia Oral	2	0			2	0
Implantologia	2	0			2	0
Medicina Dentária Conservadora	9	0			9	0
Ortodontia	4	0			4	0
Reabilitação Oral	4	0			4	0
Faculdade de Psicologia e de Ciências da Educação	181	0	221	89	402	89
Ciências da Educação	96		73	73	169	73
Estudos de Desenvolvimento em Ciências Sociais e Educacionais	6	0	16	16	22	16
Psicologia	79	0			79	0
Temas de Psicologia			132	0	132	0
Instituto de Ciências Biomédicas de Abel Salazar	227	84	7	7	234	91
Ciências de Enfermagem	77	25			77	25
Ciências do Mar - Recursos Marinhos	20	9			20	9
Ciências do Serviço Social	1	0			1	0
Contaminação e Toxicologia Ambientais			7	7	7	7
Medicina de Catástrofe	1	0			1	0
Medicina Legal	55	24			55	24
Oncologia	58	26			58	26
Prevenção e Reabilitação Cardiovascular	15	0			15	0
Escola de Gestão do Porto	48	31			48	31
Gestão de Empresas	36	23			36	23
Logística	12	8			12	8
Total U.Porto	1822	432	2023	1294	3845	1726

Fonte: FAC – DIMAS

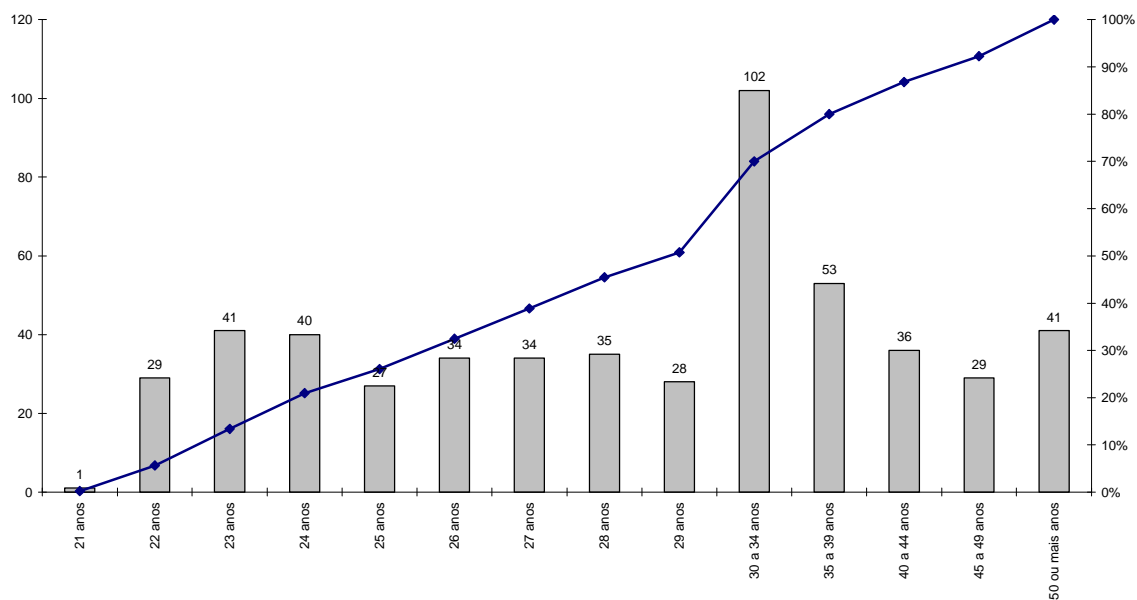
Inscritos em especialização em 2007/2008

Quadro 20: Nº de inscritos em especialização, por género e faculdade/escola (2007)

	H	HM
Faculdade de Direito	38	69
Faculdade de Engenharia	11	16
Faculdade de Letras	32	193
Faculdade de Medicina	104	195
Faculdade de Medicina Dentária	3	8
Faculdade de Psicologia e de Ciências da Educação	5	49
Total U.Porto	193	530

Fonte: FAC – DIMAS

Figura 7: Nº de inscritos em especialização, por idade (2007)



Quadro 21: Nº de inscritos em especialização, por nacionalidade e faculdade/escola (2007)

	FDUP	FEUP	FLUP	FMUP	FMDUP	FPCEUP	Total U.Porto
Portugal	69	14	189	180	8	48	508
Espanha				11			11
Cabo Verde		1	2	1			4
Brasil				2			2
Angola		1					1
França			1				1
Itália				1			1
Moçambique			1				1
Venezuela						1	1
Total	69	16	193	195	8	49	530

Fonte: FAC – DIMAS

Quadro 22: Nº de inscritos em especialização, por país de conclusão de habilitação anterior (2007)

	HM
Portugal	509
Espanha	9
Brasil	2
Cabo Verde	2
Angola	1
Bolívia	1
França	1
Itália	1
Moçambique	1
Países Baixos	1
Ucrânia	1
Venezuela	1
Total U.Porto	530

Fonte: FAC – DIMAS

Quadro 23: Nº de inscritos em especialização, por género e curso (2007)

	H	HM
Faculdade de Direito	38	69
Direito das Autarquias Locais	13	29
Direito Fiscal	25	40
Faculdade de Engenharia	11	16
Automação, Instrumentação e Controlo	1	1
Engenharia do Ambiente	1	5
Engenharia Electrotécnica e de Computadores	2	2
Engenharia Informática	3	3
Engenharia Mecânica	1	1
Gestão de Informação	0	1
Inteligência Artificial e Sistemas Inteligentes	1	1
Manutenção Industrial	1	1
Redes e Serviços de Comunicação	1	1
Faculdade de Letras	32	193
Ensino	25	143
Museologia	5	23
Tradução	2	18
Ensino de Português Língua Estrangeira	0	9
Faculdade de Medicina	104	195
Climatologia e Hidrologia	12	26
Educação para a Saúde	0	13
Medicina da Dor	8	22
Medicina Desportiva	29	38
Medicina do Trabalho	38	63
Ortodontia: Bases, Fundamentos e Prática	9	21
Reabilitação Oral e Extra-Oral com Implantes Osteointegrados	8	12

	H	HM
Faculdade de Medicina Dentária	3	8
Ortodontia	2	4
Periodontologia	1	4
Faculdade de Psicologia e de Ciências da Educação	5	49
Gestores de Formação na Administração Local	5	25
Psicologia Política	0	24
Total U.Porto	193	530

Fonte: FAC – DIMAS (M)

Quadro 24: N^o de inscritos e n^o de inscritos no 1^o ano pela 1^a vez em especialização, por curso (2007)

	HM	PV_HM
Faculdade de Direito	69	69
Direito das Autarquias Locais	29	29
Direito Fiscal	40	40
Faculdade de Engenharia	16	0
Automação, Instrumentação e Controlo	1	0
Engenharia do Ambiente	5	0
Engenharia Electrotécnica e de Computadores	2	0
Engenharia Informática	3	0
Engenharia Mecânica	1	0
Gestão de Informação	1	0
Inteligência Artificial e Sistemas Inteligentes	1	0
Manutenção Industrial	1	0
Redes e Serviços de Comunicação	1	0
Faculdade de Letras	193	169
Ensino	143	142
Museologia	23	0
Tradução	18	18
Ensino de Português Língua Estrangeira	9	9
Faculdade de Medicina	195	141
Climatologia e Hidrologia	26	26
Educação para a Saúde	13	13
Medicina da Dor	22	22
Medicina Desportiva	38	21
Medicina do Trabalho	63	26
Ortodontia: Bases, Fundamentos e Prática	21	21
Reabilitação Oral e Extra-Oral com Implantes Osteointegrados	12	12
Faculdade de Medicina Dentária	8	8
Ortodontia	4	4
Periodontologia	4	4
Faculdade de Psicologia e de Ciências da Educação	49	0
Gestores de Formação na Administração Local	25	0
Psicologia Política	24	0
Total U.Porto	530	387

Fonte: FAC – DIMAS

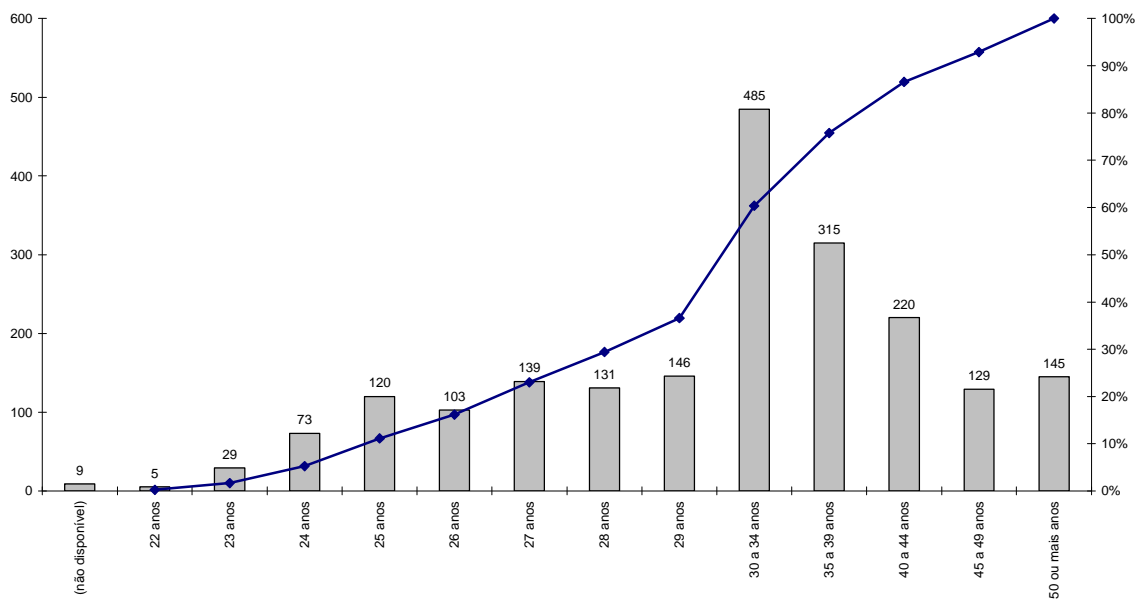
Inscritos em doutoramento e 3º ciclo em 2007/2008

Quadro 25: N° de inscritos em doutoramento e 3º ciclo, por género e faculdade/escola (2007)

	D		D3		Total	
	H	HM	H	HM	H	HM
Faculdade de Arquitectura	12	20			12	20
Faculdade de Belas-Artes	19	32			19	32
Faculdade de Ciências	131	253			131	253
Faculdade de Ciências da Nutrição e Alimentação	6	12			6	12
Faculdade de Desporto	55	95	13	21	68	116
Faculdade de Direito	6	12			6	12
Faculdade de Economia	46	97			46	97
Faculdade de Engenharia	247	377	84	126	331	503
Faculdade de Farmácia	18	77			18	77
Faculdade de Letras	37	83	40	128	77	211
Faculdade de Medicina	69	167	32	74	101	241
Faculdade de Medicina Dentária	6	20			6	20
Faculdade de Psicologia e de Ciências da Educação	39	145	6	19	45	164
Instituto de Ciências Biomédicas de Abel Salazar	98	281	3	10	101	291
Total U.Porto	789	1671	178	378	967	2049

Fonte: FAC – DIMAS

Figura 8: N° de inscritos em doutoramento e 3º ciclo, por idade (2007)



Quadro 26: N° de inscritos em doutoramento e 3º ciclo, por nacionalidade e faculdade/escola (2007)

	FAUP	FBAUP	FCUP	FCNAUP	FADEUP	FDUP	FEP	FEUP	FFUP	FLUP	FMUP	FMDUP	FPCEUP	ICBAS	Total U.Porto
Portugal	18	31	227	8	72	10	89	448	74	189	236	20	149	270	1841
Brasil		1	9	3	37		2	22		12	4		13	4	107
Tailândia					3					1				7	11
Espanha	1		1	1			1	1			1			2	8
Roménia			1				1	5					1		8
Cuba			2					1	2					1	6
França			1				1	3		1					6
Moçambique			2					1		3					6
Angola			1					2		1				1	5
Itália	1						1			1				2	5
Colômbia			1					3							4
Alemanha			1					1						1	3
Bélgica			1						1	1					3
Índia						1		2							3
Israel					3										3
Rússia (Federação da)			1				1							1	3
Turquia								2		1					3
Cabo Verde										1			1		2
China								2							2
Estados Unidos							1							1	2
Grécia								2							2
Peru					1			1							2
África do Sul								1							1
Austrália			1												1

	FAUP	FBAUP	FCUP	FCNAUP	FADEUP	FDUP	FEP	FEUP	FFUP	FLUP	FMUP	FMDUP	FPCEUP	ICBAS	Total U.Porto
Áustria														1	1
Croácia			1												1
Eslováquia			1												1
Macedónia								1							1
México								1							1
Países Baixos			1												1
Paquistão			1												1
República Checa								1							1
São Tomé e Príncipe								1							1
Síria (República Árabe da)								1							1
Venezuela								1							1
(outro/não disponível)						1									1
Total	20	32	253	12	116	12	97	503	77	211	241	20	164	291	2049

Fonte: FAC – DIMAS

Quadro 27: N° de inscritos em doutoramento e 3º ciclo, por país de conclusão de habilitação anterior (2007)

	D	D3	Total U.Porto
Portugal	1540	356	1896
Brasil	64	12	76
Reino Unido	12		12
Tailândia	10	1	11
Cuba	5		5
Espanha	4		4
Estados Unidos	4		4
França	3	1	4
Itália	3	1	4
Moçambique	2	2	4
Bélgica	3		3
Israel		3	3
Rússia (Federação da)	3		3
Alemanha	2		2
Angola	1	1	2
Roménia	2		2
Austrália	1		1
Áustria	1		1
Cabo Verde	1		1
Colômbia	1		1
Croácia	1		1
Eslováquia	1		1
Grécia	1		1
Índia	1		1
Países Baixos	1		1
Paquistão	1		1
Peru	1		1
Suécia	1		1
Turquia		1	1
(outro/não disponível)	1		1
Total	1671	378	2049

Fonte: FAC – DIMAS

Quadro 28: Nº de inscritos em doutoramento e 3º ciclo, por género e curso/ramo de conhecimento (2007)

	D		D3		Total	
	H	HM	H	HM	H	HM
Faculdade de Arquitectura	12	20			12	20
Arquitectura	12	20			12	20
Faculdade de Belas-Artes	19	32			19	32
Ciências da Arte	1	3			1	3
Desenho	1	4			1	4
Design de Comunicação	13	19			13	19
Escultura	0	1			0	1
Pintura	4	5			4	5
Faculdade de Ciências	131	253			131	253
Arquitectura Paisagista	1	2			1	2
Astronomia	5	6			5	6
Biologia	23	71			23	71
Ciências Agrárias	1	5			1	5
Ciências de Computadores	24	27			24	27
Ciências e Tecnologia do Ambiente	2	7			2	7
Engenharia Geográfica	5	6			5	6
Física	20	26			20	26
Geologia	8	13			8	13
Informática	1	1			1	1
Interdisciplinar de Ciências	2	5			2	5
Matemática	9	17			9	17
Matemática Aplicada	7	14			7	14
Química	23	53			23	53
Faculdade de Ciências da Nutrição e Alimentação	6	12			6	12
Ciências da Nutrição	3	4			3	4
Nutrição Humana	3	8			3	8
Faculdade de Desporto	55	95	13	21	68	116
Actividade Física e Saúde	6	16	13	21	19	37
Ciência do Desporto	49	79			49	79
Faculdade de Direito	6	12			6	12
Ciências do Serviço Social	1	1			1	1
Criminologia	2	3			2	3
Direito	3	8			3	8
Faculdade de Economia	46	97			46	97
Ciências Empresariais	22	58			22	58
Economia	24	39			24	39

	D		D3		Total	
	H	HM	H	HM	H	HM
Faculdade de Engenharia	247	377	84	126	331	503
Ciências de Engenharia	32	77			32	77
Engenharia Biomédica			7	20	7	20
Engenharia Civil	59	90	2	5	61	95
Engenharia do Ambiente	1	4			1	4
Engenharia e Gestão de Transportes			3	4	3	4
Engenharia Electrotécnica e de Computadores	72	84	7	9	79	93
Engenharia Física	1	1			1	1
Engenharia Industrial e Gestão	6	10	2	10	8	20
Engenharia Informática	0	1	46	51	46	52
Engenharia Mecânica	30	35	3	8	33	43
Engenharia Metalúrgica e de Materiais	2	3			2	3
Engenharia Química e Biológica	44	72			44	72
Líderes para as Indústrias Tecnológicas			6	6	6	6
Sistemas Sustentáveis de Energia			8	13	8	13
Faculdade de Farmácia	18	77			18	77
Bioquímica	5	17			5	17
Farmacognosia	0	3			0	3
Farmacologia	1	5			1	5
Hidrologia	0	1			0	1
Microbiologia	0	6			0	6
Nutrição e Química dos Alimentos	2	6			2	6
Química Analítica	4	17			4	17
Química Farmacêutica	3	9			3	9
Química Orgânica	0	2			0	2
Tecnologia Farmacêutica	2	6			2	6
Toxicologia	1	5			1	5
Faculdade de Letras	37	83	40	128	77	211
Arqueologia			1	6	1	6
Estudos Alemães			1	1	1	1
Estudos Anglo-Americanos			3	7	3	7
Filosofia	0	3	2	5	2	8
Geografia			7	18	7	18
Geografia Humana	1	2			1	2
História			10	29	10	29
História da Arte Portuguesa			4	13	4	13
História Medieval e do Renascimento	4	5			4	5

	D		D3		Total	
	H	HM	H	HM	H	HM
Linguística			0	4	0	4
Literatura	3	5			3	5
Literaturas e Culturas Românicas			5	27	5	27
Museologia	0	2			0	2
Sociologia			7	18	7	18
<i>Antiga designação "Letras"</i>	29	66			29	66
Faculdade de Medicina	69	167	32	74	101	241
Biologia Humana	22	78			22	78
Ciências Forenses			12	30	12	30
Medicina	46	84			46	84
Medicina e Oncologia Molecular			7	8	7	8
Metabolismo - Clínica e Experimentação			4	11	4	11
Neurociências			3	10	3	10
Saúde Pública	1	5	6	15	7	20
Faculdade de Medicina Dentária	6	20			6	20
Anatomia Dentária e Genética Oro-Facial	1	3			1	3
Cirurgia e Medicina Oral	1	4			1	4
Farmacologia e Radiologia	0	1			0	1
Medicina Dentária Conservadora	2	5			2	5
Odontopediatria e Ortodontia	1	5			1	5
Prótese Dentária e Oclusão	1	2			1	2
Faculdade de Psicologia e de Ciências da Educação	39	145	6	19	45	164
Ciências da Educação	17	46	6	19	23	65
Psicologia	22	99			22	99
Instituto de Ciências Biomédicas de Abel Salazar	98	281	3	10	101	291
Ciências Biomédicas	41	123			41	123
Ciências de Enfermagem	11	31			11	31
Ciências do Meio Aquático	7	32			7	32
Ciências do Serviço Social	1	6			1	6
Ciências Médicas	23	38			23	38
Ciências Veterinárias	8	26			8	26
Medicina e Oncologia Molecular			3	10	3	10
Saúde Mental	7	25			7	25
Total U.Porto	789	1671	178	378	967	2049

Fonte: FAC – DIMAS

Quadro 29: Nº de inscritos e nº de inscritos no 1º ano pela 1ª vez em doutoramento e 3º ciclo, por curso/ramo de conhecimento (2007)

	D		D3		Total	
	HM	PV_HM	HM	PV_HM	HM	PV_HM
Faculdade de Arquitectura	20	0			20	0
Arquitectura	20	0			20	0
Faculdade de Belas-Artes	32	16			32	16
Ciências da Arte	3	1			3	1
Desenho	4	2			4	2
Design de Comunicação	19	11			19	11
Escultura	1	0			1	0
Pintura	5	2			5	2
Faculdade de Ciências	253	56			253	56
Arquitectura Paisagista	2	0			2	0
Astronomia	6	1			6	1
Biologia	71	20			71	20
Ciências Agrárias	5	1			5	1
Ciências de Computadores	27	6			27	6
Ciências e Tecnologia do Ambiente	7	1			7	1
Engenharia Geográfica	6	1			6	1
Física	26	5			26	5
Geologia	13	3			13	3
Informática	1	0			1	0
Interdisciplinar de Ciências	5	2			5	2
Matemática	17	2			17	2
Matemática Aplicada	14	4			14	4
Química	53	10			53	10
Faculdade de Ciências da Nutrição e Alimentação	12	1			12	1
Ciências da Nutrição	4	1			4	1
Nutrição Humana	8	0			8	0
Faculdade de Desporto	95	12	21	21	116	33
Actividade Física e Saúde	16	0	21	21	37	21
Ciência do Desporto	79	12			79	12
Faculdade de Direito	12	0			12	0
Ciências do Serviço Social	1	0			1	0
Criminologia	3	0			3	0
Direito	8	0			8	0
Faculdade de Economia	97	29			97	29
Ciências Empresariais	58	17			58	17
Economia	39	12			39	12

	D		D3		Total	
	HM	PV_HM	HM	PV_HM	HM	PV_HM
Faculdade de Engenharia	377	25	126	80	503	105
Ciências de Engenharia	77	13			77	13
Engenharia Biomédica			20	10	20	10
Engenharia Civil	90	0	5	5	95	5
Engenharia do Ambiente	4	2			4	2
Engenharia e Gestão de Transportes			4	3	4	3
Engenharia Electrotécnica e de Computadores	84	0	9	8	93	8
Engenharia Física	1	0			1	0
Engenharia Industrial e Gestão	10	0	10	9	20	9
Engenharia Informática	1	0	51	18	52	18
Engenharia Mecânica	35	0	8	8	43	8
Engenharia Metalúrgica e de Materiais	3	1			3	1
Engenharia Química e Biológica	72	9			72	9
Líderes para as Indústrias Tecnológicas			6	6	6	6
Sistemas Sustentáveis de Energia			13	13	13	13
Faculdade de Farmácia	77	17			77	17
Bioquímica	17	4			17	4
Farmacognosia	3	1			3	1
Farmacologia	5	1			5	1
Hidrologia	1	0			1	0
Microbiologia	6	3			6	3
Nutrição e Química dos Alimentos	6	3			6	3
Química Analítica	17	2			17	2
Química Farmacêutica	9	3			9	3
Química Orgânica	2	0			2	0
Tecnologia Farmacêutica	6	0			6	0
Toxicologia	5	0			5	0
Faculdade de Letras	83	1	128	125	211	126
Arqueologia			6	6	6	6
Estudos Alemães			1	1	1	1
Estudos Anglo-Americanos			7	5	7	5
Filosofia	3	0	5	5	8	5
Geografia			18	18	18	18
Geografia Humana	2	0			2	0
História			29	28	29	28
História da Arte Portuguesa			13	13	13	13
História Medieval e do Renascimento	5	0			5	0

	D		D3		Total	
	HM	PV_HM	HM	PV_HM	HM	PV_HM
Linguística			4	4	4	4
Literatura	5	0			5	0
Literaturas e Culturas Românicas			27	27	27	27
Museologia	2	1			2	1
Sociologia			18	18	18	18
<i>Antiga designação "Letras"</i>	66	0			66	0
Faculdade de Medicina	167	15	74	74	241	89
Biologia Humana	78	5			78	5
Ciências Forenses			30	30	30	30
Medicina	84	10			84	10
Medicina e Oncologia Molecular			8	8	8	8
Metabolismo - Clínica e Experimentação			11	11	11	11
Neurociências			10	10	10	10
Saúde Pública	5	0	15	15	20	15
Faculdade de Medicina Dentária	20	5			20	5
Anatomia Dentária e Genética Oro-Facial	3	0			3	0
Cirurgia e Medicina Oral	4	0			4	0
Farmacologia e Radiologia	1	0			1	0
Medicina Dentária Conservadora	5	3			5	3
Odontopediatria e Ortodontia	5	1			5	1
Prótese Dentária e Oclusão	2	1			2	1
Faculdade de Psicologia e de Ciências da Educação	145	19	19	19	164	38
Ciências da Educação	46	2	19	19	65	21
Psicologia	99	17			99	17
Instituto de Ciências Biomédicas de Abel Salazar	281	42	10	10	291	52
Ciências Biomédicas	123	21			123	21
Ciências de Enfermagem	31	5			31	5
Ciências do Meio Aquático	32	7			32	7
Ciências do Serviço Social	6	0			6	0
Ciências Médicas	38	3			38	3
Ciências Veterinárias	26	6			26	6
Medicina e Oncologia Molecular			10	10	10	10
Saúde Mental	25	0			25	0
Total U.Porto	1671	238	378	329	2049	567

Fonte: FAC – DIMAS

Fontes

FAC – DIMAS: Serviço de Formação e Organização Académica da Reitoria da Universidade do Porto – Resposta da U.Porto ao Inquérito Estatístico aos Alunos Diplomados e Matriculados no Ensino Superior (DIMAS).

OCES – DIMAS (M): Observatório de Ciência e Ensino Superior - Inquérito Estatístico aos Alunos Diplomados e Matriculados no Ensino Superior (DIMAS). Edições: “Inscritos no Ensino Superior em 2006/2007”, “Alunos inscritos no ano lectivo de 2005-2006”, “Alunos Inscritos (2004/05)” e “Alunos Matriculados no ano lectivo de 2003/2004”.

In http://www.estatisticas.gpeari.mctes.pt/index.php?id_categoria=21&id_item=171910&pasta=156

Siglas

D – Doutoramento pré-Bolonha
D3 – 3º ciclo
E – Especialização
H – Inscritos do sexo masculino
HM – Total de inscritos
L – Licenciatura pré-Bolonha
L1 – 1º ciclo
M – Mestrado pré-Bolonha
M2 – 2º ciclo
MI – Mestrado Integrado
PV – Inscritos no 1º ano pela 1ª vez

EGP – Escola de Gestão do Porto
FADEUP – Faculdade de Desporto
FAUP – Faculdade de Arquitectura
FBAUP – Faculdade de Belas-Artes
FCNAUP – Faculdade de Ciências da Nutrição e Alimentação
FCUP – Faculdade de Ciências
FDUP – Faculdade de Direito
FEP – Faculdade de Economia
FEUP – Faculdade de Engenharia
FFUP – Faculdade de Farmácia
FLUP – Faculdade de Letras
FMDUP – Faculdade de Medicina Dentária
FMUP – Faculdade de Medicina
FPCEUP – Faculdade de Psicologia e de Ciências da Educação
ICBAS – Instituto de Ciências Biomédicas de Abel Salazar