

Acesso ao Ensino Superior 2007
Análise Descritiva

ÍNDICE

Introdução	5
Cap. I – 1ª fase do Concurso Nacional de Acesso ao Ensino Superior	6
I.1 – Panorama nacional: comparação das universidades públicas	6
Quadro 1: Listagem ordenada pela taxa de preenchimento de vagas	6
Quadro 2: Listagem ordenada pela classificação média ponderada do último colocado	6
Quadro 3: Taxa de preenchimento de vagas: comparação 2006 – 2007	7
Quadro 4: Síntese 1ª fase – Vagas, candidatos, colocados e vagas sobrantes	9
Quadro 5: Peso das instituições do CRUP – vagas e colocados	9
Gráfico 1: Taxa de preenchimento de vagas das universidades públicas.....	10
Gráfico 2: Classificação média ponderada do último colocado nas universidades públicas.....	10
Gráfico 3: Taxa de preenchimento de vagas das universidades públicas: comparação 2006 – 2007	11
Gráfico 4: Classificação média ponderada do último colocado nas universidades públicas: comparação 2006 – 2007	11
I.2 Universidade do Porto	12
I.2.1 – Colocados	12
Quadro 6: U.Porto: Comparação 2006-2007 de vagas, colocados, taxa de preenchimento e classificações dos últimos colocados por curso	12
Gráfico 5: Taxa de preenchimento de vagas por faculdade: comparação 2006-2007	14
Gráfico 6: Classificação média ponderada do último colocado, por faculdade: comparação 2006-2007	15
Quadro 7: Colocados por etapa de colocação.....	15
Quadro 8: Colocados por distrito de escola de realização de exames	16
Gráfico 7: Percentagem acumulada de colocados por distrito de escola de realização de exames	16
Quadro 9: Colocados por escola de realização de exames (top 50).....	17
Quadro 10: Colocados por género e curso	18
Quadro 11: Colocados por género e faculdade	20
Gráfico 8: Colocados por género e faculdade, em percentagem.....	21
Quadro 12: Colocados por preferência de colocação e curso	21
Quadro 13: Colocados por preferência de colocação e faculdade	23
Gráfico 9: Colocados por preferência de colocação e faculdade, em percentagem.....	24
I.2.2 – Candidatos.....	24
Quadro 14: Candidatos por distrito de escola de realização de exames.....	24

Gráfico 10: Percentagem acumulada de candidatos por distrito de escola de realização de exames	25
Quadro 15: Candidatos por escola de realização de exames (top 50)	25
Quadro 16: Candidatos por género e curso	26
Quadro 17: Candidatos por género e faculdade.....	28
Gráfico 11: Candidatos por género e faculdade, em percentagem	29
Quadro 18: Candidatos por opção de candidatura e curso	29
Quadro 19: Candidatos por opção de candidatura e faculdade.....	31
Gráfico 12: Candidatos por opção de candidatura e faculdade, em percentagem	32
Quadro 20: U.Porto: Taxa de preenchimento de vagas e procura por curso.....	32
Gráfico 13: Taxa de preenchimento de vagas e procura, por faculdade.....	34
Gráfico 14: Taxa de preenchimento de vagas e procura do curso da Faculdade de Arquitectura	35
Gráfico 15: Taxa de preenchimento de vagas e procura dos cursos da Faculdade de Belas-Artes.....	35
Gráfico 16: Taxa de preenchimento de vagas e procura dos cursos da Faculdade de Ciências.....	36
Gráfico 17: Taxa de preenchimento de vagas e procura do curso da Faculdade de Ciências da Nutrição e Alimentação	37
Gráfico 18: Taxa de preenchimento de vagas e procura do curso da Faculdade de Desporto ..	37
Gráfico 19: Taxa de preenchimento de vagas e procura dos cursos da Faculdade de Direito...	38
Gráfico 20: Taxa de preenchimento de vagas e procura dos cursos da Faculdade de Economia	38
Gráfico 21: Taxa de preenchimento de vagas e procura dos cursos da Faculdade de Engenharia.....	39
Gráfico 22: Taxa de preenchimento de vagas e procura do curso da Faculdade de Farmácia..	39
Gráfico 23: Taxa de preenchimento de vagas e procura dos cursos da Faculdade de Letras ...	40
Gráfico 24: Taxa de preenchimento de vagas e procura do curso da Faculdade de Medicina ..	41
Gráfico 25: Taxa de preenchimento de vagas e procura do curso da Faculdade de Medicina Dentária	41
Gráfico 26: Taxa de preenchimento de vagas e procura dos cursos da Faculdade de Psicologia e de Ciências da Educação.....	42
Gráfico 27: Taxa de preenchimento de vagas e procura dos cursos do Instituto de Ciências Biomédicas de Abel Salazar	42
I.2.3 – A U.Porto como 1ª opção	43
Quadro 21: Candidatos em 1ª opção por distrito de escola de realização de exames	43
Gráfico 28: Candidatos em 1ª opção por distrito em percentagem acumulada.....	43
Quadro 22: Colocados em 1ª opção por distrito de escola de realização de exames.....	44
Gráfico 29: Colocados em 1ª opção por distrito em percentagem acumulada	44
Quadro 23: Candidatos em 1ª opção por escola de realização de exames (top 50).....	45
Quadro 24: Colocados em 1ª opção por escola de realização de exames (top 50)	46
Quadro 25: Candidatos e colocados em 1ª opção por género e faculdade	48
Gráfico 30: Candidatos em 1ª opção por género e faculdade em percentagem.....	48

Gráfico 31: Colocados em 1ª opção por género e faculdade em percentagem	49
Quadro 26: Candidatos em 1ª opção - colocados e não colocados, por curso	49
Quadro 27: Candidatos em 1ª opção - colocados e não colocados, por faculdade: comparação 2006-2007	51
Gráfico 32: Colocados em 1ª opção, por faculdade: comparação 2006-2007.....	52
Gráfico 33: Candidatos em 1ª opção e não colocados por vagas a concurso, por faculdade: comparação 2006-2007	52
Gráfico 34: Curso da Faculdade de Arquitectura como 1ª opção.....	53
Gráfico 35: Cursos da Faculdade de Belas-Artes como 1ª opção.....	53
Gráfico 36: Cursos da Faculdade de Ciências como 1ª opção	54
Gráfico 37: Curso da Faculdade de Ciências da Nutrição e Alimentação como 1ª opção	55
Gráfico 38: Curso da Faculdade de Desporto como 1ª opção	55
Gráfico 39: Cursos da Faculdade de Direito como 1ª opção.....	56
Gráfico 40: Cursos da Faculdade de Economia como 1ª opção.....	56
Gráfico 41: Cursos da Faculdade de Engenharia como 1ª opção	57
Gráfico 42: Curso da Faculdade de Farmácia como 1ª opção.....	57
Gráfico 43: Cursos da Faculdade de Letras como 1ª opção	58
Gráfico 44: Curso da Faculdade de Medicina como 1ª opção	59
Gráfico 45: Curso da Faculdade de Medicina Dentária como 1ª opção	59
Gráfico 46: Cursos da Faculdade de Psicologia e de Ciências da Educação como 1ª opção....	60
Gráfico 47: Cursos do Instituto de Ciências Biomédicas de Abel Salazar como 1ª opção.....	60
Cap. II – 1ª e 2ª fases do Concurso Nacional de Acesso ao Ensino Superior: resumo	61
II.1. Panorama nacional	61
Quadro 28: Listagem ordenada pela taxa de preenchimento de vagas: comparação 2006-2007	61
Gráfico 48: Taxa de preenchimento de vagas: comparação 2006-2007	61
II.2. Universidade do Porto	62
Quadro 29: Taxa de preenchimento de vagas e nota de último colocado por curso (1ª e 2ª fases)	62
Gráfico 49: Taxa de preenchimento de vagas, por faculdade: comparação 2006-2007.....	64
Quadro 30: Proporção dos que tendo sido colocados na 1ª fase não concretizaram matrícula ou foram recolocados na 2ª fase, por curso.....	65
Quadro 31: Colocados na 2ª fase por preferência de colocação e curso.....	67
Fontes.....	69

Introdução

O capítulo I refere-se apenas à 1ª fase do Concurso Nacional de Acesso ao Ensino Superior.

Apresentam-se em primeiro lugar os dados relativos aos estabelecimentos de ensino superior público universitário, de forma a poder posicionar a Universidade do Porto no contexto nacional. Optou-se por fazer a análise – sendo os valores apresentados primeiro em tabela e depois em representação gráfica – relativa a:

- taxa de preenchimento de vagas;
- classificação média ponderada do último colocado;
- comparação com o Concurso Nacional de Acesso ao Ensino Superior – 1ª fase de 2006.

Seguidamente, procede-se à descrição da situação dos 53 cursos de licenciatura, licenciatura/1º ciclo e mestrado integrado da Universidade do Porto, agrupados por faculdade, no que respeita a:

- i. Colocados:
 - taxa de preenchimento de vagas (comparação com concurso de 2006);
 - classificação média ponderada do último colocado (comparação com concurso de 2006);
 - etapa de colocação,
 - distrito da escola de realização de exames;
 - escola de realização de exames;
 - género;
 - preferência de colocação;
- ii. - Candidatos:
 - distrito da escola de realização de exames;
 - escola de realização de exames;
 - género;
 - opção de candidatura;
 - proporção de candidatos, independentemente da opção de candidatura, e as vagas a concurso;
 - proporção de candidatos que escolheram o curso em 1ª opção e as vagas a concurso;
- iii. - Procura em 1ª opção:
 - candidatos e colocados em 1ª opção por distrito da escola de realização de exames;
 - candidatos e colocados em 1ª opção por escola de realização de exames;
 - candidatos e colocados em 1ª opção por género;
 - percentagem de colocados em 1ª opção;
 - proporção de candidatos que escolheram o curso em 1ª opção mas não foram colocados e as vagas a concurso.

No capítulo II apresentam-se em resumo os dados relativos às duas fases do Concurso Nacional de Acesso ao Ensino Superior 2007, no que toca a:

- taxa de preenchimento de vagas (comparação com concurso de 2006);
- classificação do último colocado (1ª e 2ª fases);
- proporção dos que tendo sido colocados na 1ª fase não concretizaram matrícula ou foram recolocados na 2ª fase;
- preferência de colocação na 2ª fase.

Cap. I – 1ª fase do Concurso Nacional de Acesso ao Ensino Superior

I.1 – Panorama nacional: comparação das universidades públicas

Quadro 1: Listagem ordenada pela taxa de preenchimento de vagas

	Vagas (1)	Colocados (2)	Taxa preenchimento (1)/(2)	Classificação média *
Universidade do Porto	3968	3947	99,5%	149,5
Universidade Nova de Lisboa	2485	2423	97,5%	141
Instituto Superior de Ciências do Trabalho e da Empresa	936	905	96,7%	135,2
Universidade de Aveiro	1438	1362	94,7%	133,1
Universidade de Coimbra	3076	2913	94,7%	135,1
Universidade da Madeira	520	490	94,2%	130,1
Universidade Técnica de Lisboa	3133	2937	93,7%	137,7
Universidade de Évora	966	851	88,1%	128,5
Universidade do Minho	2317	2037	87,9%	138,2
Universidade de Trás-os-Montes e Alto Douro	1265	1112	87,9%	128,8
Universidade de Lisboa	3626	3058	84,3%	135,2
Universidade da Beira Interior	1250	1030	82,4%	135,2
Universidade do Algarve	780	586	75,1%	122,9
Universidade dos Açores	540	395	73,1%	123,7
Total Ensino Superior Público Universitário	26300	24046	91,4%	137,4

Fonte: MCTES – DGES A07_1F

Quadro 2: Listagem ordenada pela classificação média ponderada do último colocado

	Vagas (1)	Colocados (2)	Taxa preenchimento (1)/(2)	Classificação média *
Universidade do Porto	3968	3947	99,5%	149,5
Universidade Nova de Lisboa	2485	2423	97,5%	141,0
Universidade do Minho	2317	2037	87,9%	138,2
Universidade Técnica de Lisboa	3133	2937	93,7%	137,7
Instituto Superior de Ciências do Trabalho e da Empresa	936	905	96,7%	135,2
Universidade de Lisboa	3626	3058	84,3%	135,2
Universidade da Beira Interior	1250	1030	82,4%	135,2
Universidade de Coimbra	3076	2913	94,7%	135,1
Universidade de Aveiro	1438	1362	94,7%	133,1
Universidade da Madeira	520	490	94,2%	130,1
Universidade de Trás-os-Montes e Alto Douro	1265	1112	87,9%	128,8
Universidade de Évora	966	851	88,1%	128,5
Universidade dos Açores	540	395	73,1%	123,7
Universidade do Algarve	780	586	75,1%	122,9
Total Ensino Superior Público Universitário	26300	24046	91,4%	137,4

Fonte: MCTES – DGES A07_1F

* Classificação média que se obteria se todos os estudantes admitidos em cada curso tivessem nota igual à do último colocado pelo contingente geral. Factor de ponderação: nº de colocados em cada curso.

Quadro 3: Taxa de preenchimento de vagas: comparação 2006 – 2007

	2007			2006		
	Vagas	Colocados	%	Vagas	Colocados	%
Instituto Superior de Ciências do Trabalho e da Empresa	936	905	96,7%	891	821	92,1%
Universidade da Beira Interior	1250	1030	82,4%	1210	855	70,7%
Universidade da Madeira	520	490	94,2%	512	355	69,3%
Universidade de Aveiro	1438	1362	94,7%	1413	1225	86,7%
Universidade de Coimbra	3076	2913	94,7%	3052	2386	78,2%
Faculdade de Ciências do Desporto e Educação Física	80	80	100,0%	60	60	100,0%
Faculdade de Ciências e Tecnologia	1054	953	90,4%	1074	670	62,4%
Faculdade de Direito	375	375	100,0%	375	375	100,0%
Faculdade de Economia	320	320	100,0%	320	225	70,3%
Faculdade de Farmácia	190	191	100,5%	170	171	100,6%
Faculdade de Letras	504	441	87,5%	504	336	66,7%
Faculdade de Medicina	279	279	100,0%	279	279	100,0%
Faculdade de Psicologia e de Ciências da Educação	274	274	100,0%	270	270	100,0%
Universidade de Évora	966	851	88,1%	895	589	65,8%
Universidade de Lisboa	3626	3058	84,3%	3634	2755	75,8%
Faculdade de Belas-Artes	220	220	100,0%	220	222	100,9%
Faculdade de Ciências	910	751	82,5%	890	584	65,6%
Faculdade de Direito	500	500	100,0%	550	484	88,0%
Faculdade de Farmácia	209	209	100,0%	209	209	100,0%
Faculdade de Letras	1031	659	63,9%	1051	542	51,6%
Faculdade de Medicina	375	338	90,1%	355	355	100,0%
Faculdade de Medicina Dentária	136	136	100,0%	129	129	100,0%
Faculdade de Psicologia e de Ciências da Educação	245	245	100,0%	230	230	100,0%
Universidade de Trás-os-Montes e Alto Douro	1265	1112	87,9%	1220	920	75,4%
Universidade do Algarve	780	586	75,1%	775	505	65,2%
Faculdade de Ciências do Mar e do Ambiente	110	83	75,5%	95	52	54,7%
Faculdade de Ciências e Tecnologia	185	148	80,0%	200	113	56,5%
Faculdade de Ciências Humanas e Sociais	215	150	69,8%	215	126	58,6%
Faculdade de Economia	170	135	79,4%	170	144	84,7%
Faculdade de Engenharia de Recursos Naturais	70	40	57,1%	65	47	72,3%
Universidade do Minho	2317	2037	87,9%	2144	1701	79,3%
Universidade do Porto	3968	3947	99,5%	3938	3689	93,7%
Faculdade de Arquitectura	108	108	100,0%	108	108	100,0%
Faculdade de Belas-Artes	140	140	100,0%	140	140	100,0%
Faculdade de Ciências	655	655	100,0%	640	510	79,7%

	2007			2006		
	Vagas	Colocados	%	Vagas	Colocados	%
Faculdade de Ciências da Nutrição e Alimentação	65	66	101,5%	65	65	100,0%
Faculdade de Desporto	110	110	100,0%	110	110	100,0%
Faculdade de Direito	170	170	100,0%	170	170	100,0%
Faculdade de Economia	330	330	100,0%	330	330	100,0%
Faculdade de Engenharia	810	811	100,1%	795	723	90,9%
Faculdade de Farmácia	185	185	100,0%	185	185	100,0%
Faculdade de Letras	650	625	96,2%	650	603	92,8%
Faculdade de Medicina	240	241	100,4%	240	240	100,0%
Faculdade de Medicina Dentária	90	90	100,0%	90	90	100,0%
Faculdade de Psicologia e de Ciências da Educação	170	170	100,0%	170	170	100,0%
Instituto de Ciências Biomédicas de Abel Salazar	245	246	100,4%	245	245	100,0%
Universidade dos Açores	540	395	73,1%	525	371	70,7%
Universidade Nova de Lisboa	2485	2423	97,5%	2455	1863	75,9%
Faculdade de Ciências e Tecnologia	1070	1020	95,3%	1070	655	61,2%
Faculdade de Ciências Médicas	210	217	103,3%	200	201	100,5%
Faculdade de Ciências Sociais e Humanas	705	686	97,3%	685	507	74,0%
Faculdade de Direito	100	100	100,0%	100	100	100,0%
Faculdade de Economia	360	360	100,0%	360	360	100,0%
Instituto Superior de Estatística e Gestão de Informação	40	40	100,0%	40	40	100,0%
Universidade Técnica de Lisboa	3133	2937	93,7%	3133	2540	81,1%
Faculdade de Arquitectura	268	251	93,7%	258	260	100,8%
Faculdade de Medicina Veterinária	95	95	100,0%	90	90	100,0%
Faculdade de Motricidade Humana	224	223	99,6%	224	185	82,6%
Instituto Superior de Agronomia	240	240	100,0%	240	139	57,9%
Instituto Superior de Ciências Sociais e Políticas	441	413	93,7%	431	384	89,1%
Instituto Superior de Economia e Gestão	445	445	100,0%	445	353	79,3%
Instituto Superior Técnico	1420	1270	89,4%	1445	1129	78,1%
Total	26300	24046	91,4%	25797	20575	79,8%

Fontes: MCTES – DGES A07_1F e MCTES – DGES A06_1F

Quadro 4: Síntese 1ª fase – Vagas, candidatos, colocados e vagas sobranes

	Ensino Superior Público	Ensino Superior Público Universitário	U.Porto		
	(1)	(2)	(3)	(3)/(1)	(3)/(2)
Vagas	48710	26300	3968	8,1%	15,1%
Candidatos	51472	n/d	14126	27,4%	--
Candidatos em 1ª opção	51472	n/d	7219	14,0%	--
Colocados	41938	24046	3947	9,4%	16,4%
Vagas sobranes	6812	2278	25	0,4%	1,1%

n/d = não disponível

Fontes: MCTES – DGES A07_1F; MCTES – DGES BD_U.Porto

Quadro 5: Peso das instituições do CRUP – vagas e colocados

	Vagas (1)	Colocados (2)	(1)/Total (3)	(2)/Total (4)
Universidade do Porto	3968	3947	15,1%	16,4%
Universidade de Lisboa	3626	3058	13,8%	12,7%
Universidade Técnica de Lisboa	3133	2937	11,9%	12,2%
Universidade de Coimbra	3076	2913	11,7%	12,1%
Universidade Nova de Lisboa	2485	2423	9,4%	10,1%
Universidade do Minho	2317	2037	8,8%	8,5%
Universidade de Aveiro	1438	1362	5,5%	5,7%
Universidade de Trás-os-Montes e Alto Douro	1265	1112	4,8%	4,6%
Universidade da Beira Interior	1250	1030	4,8%	4,3%
Universidade de Évora	966	851	3,7%	3,5%
Instituto Superior de Ciências do Trabalho e da Empresa	936	905	3,6%	3,8%
Universidade do Algarve	780	586	3,0%	2,4%
Universidade dos Açores	540	395	2,1%	1,6%
Universidade da Madeira	520	490	2,0%	2,0%
Total	26300	24046	100,0%	100,0%
	(3)	(4)		

Fonte: MCTES – DGES A07_1F

Gráfico 1: Taxa de preenchimento de vagas das universidades públicas

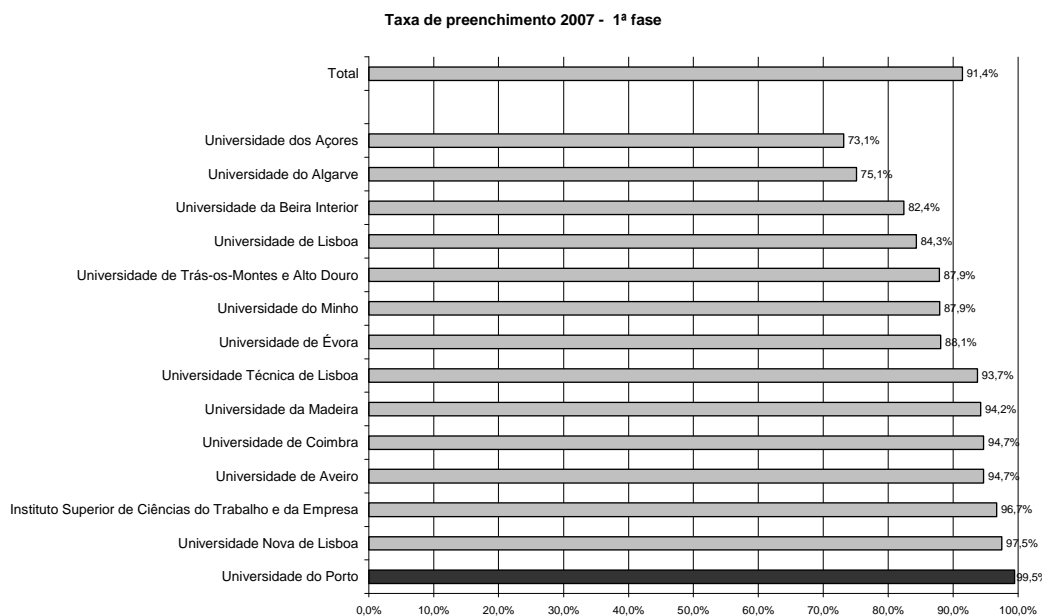


Gráfico 2: Classificação média ponderada do último colocado nas universidades públicas

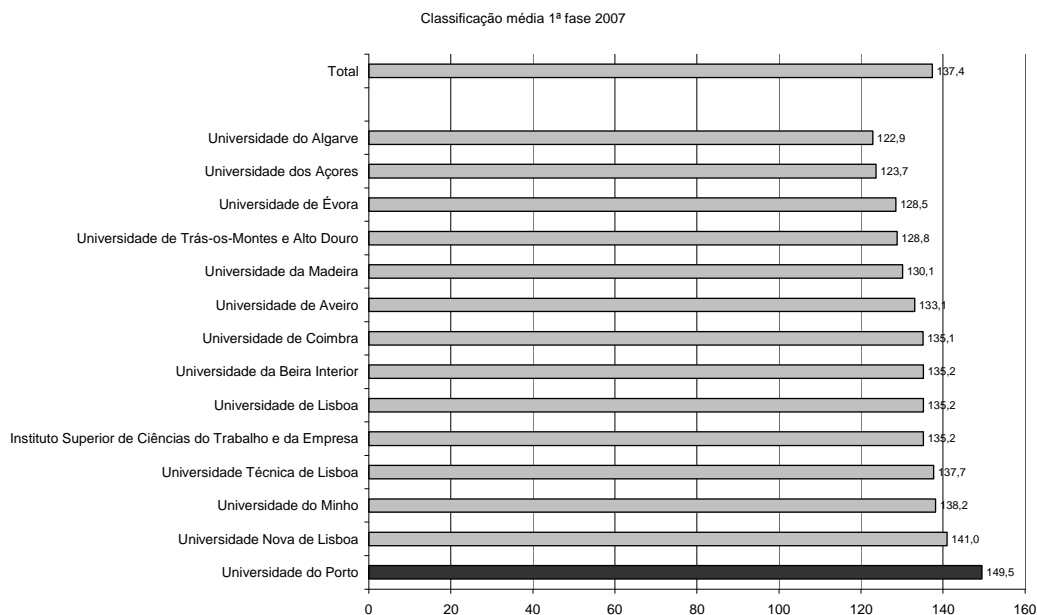


Gráfico 3: Taxa de preenchimento de vagas das universidades públicas: comparação 2006 – 2007

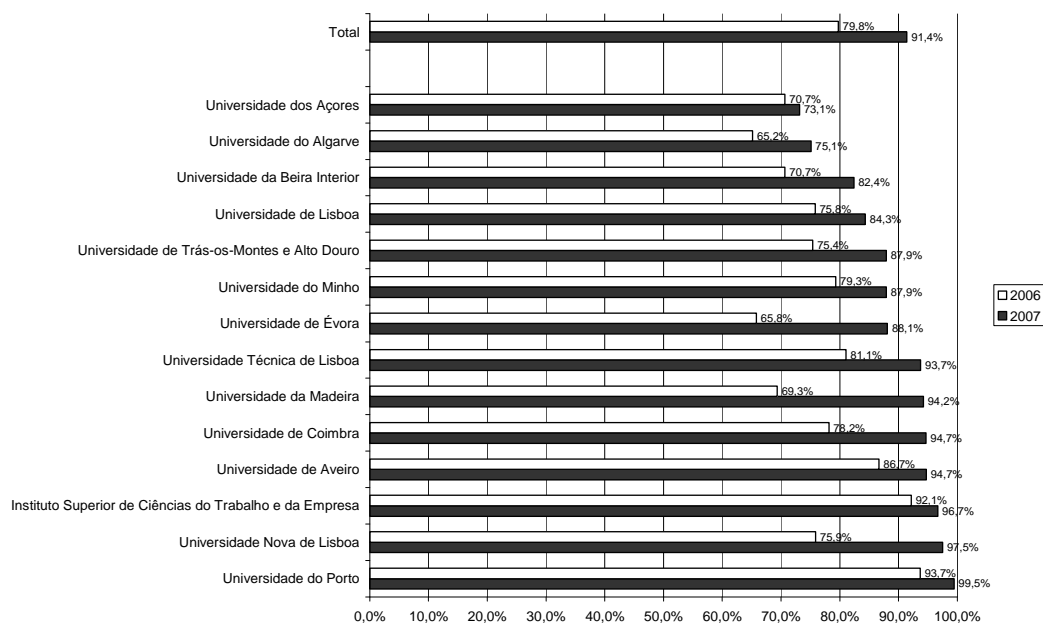
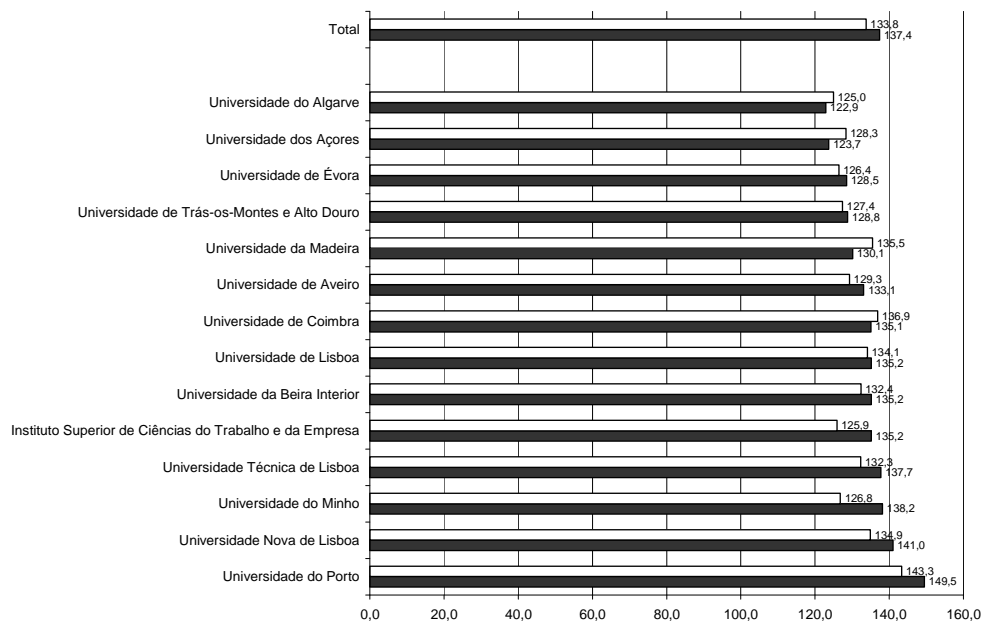


Gráfico 4: Classificação média ponderada do último colocado nas universidades públicas: comparação 2006 – 2007



I.2 Universidade do Porto

I.2.1 – Colocados

Quadro 6: U.Porto: Comparação 2006-2007 de vagas, colocados, taxa de preenchimento e classificações dos últimos colocados por curso

	2007				2006			
	Vagas	Colocados	Taxa de preenchimento	Nota do último colocado (contingente geral)	Vagas	Colocados	Taxa de preenchimento	Nota do último colocado (contingente geral)
Faculdade de Arquitectura	108	108	100%	182,0	108	108	100%	181,0
Arquitectura	108	108	100%	182,0	108	108	100%	181,0
Faculdade de Belas-Artes	140	140	100%	164,0*	140	140	100%	149,1*
Artes Plásticas	90	90	100%	159,0	90	90	100%	137,5
Design de Comunicação	50	50	100%	173,0	50	50	100%	170,0
Faculdade de Ciências	655	655	100%	131,8*	640	510	80%	128,8*
Arquitectura Paisagista	25	25	100%	137,5	25	25	100%	122,8
Astronomia	20	20	100%	132,5	20	18	90%	108,5
Biologia	135	135	100%	148,5	115	116	101%	156,0
Bioquímica	70	70	100%	158,5	60	60	100%	163,8
Ciência de Computadores	45	45	100%	112,5	45	22	49%	112,5
Ciências de Engenharia	45	45	100%	118,3				
Ciências e Tecnologia do Ambiente	35	35	100%	140,6	30	16	53%	110,4
Engenharia de Redes e Sistemas Informáticos	70	70	100%	121,0	60	34	57%	105,0
Engenharia Física	20	20	100%	141,0				
Física	30	30	100%	127,0	40	38	95%	108,5
Geologia	20	20	100%	128,5	20	20	100%	119,0
Matemática	50	50	100%	110,5	50	16	32%	107,0
Química	90	90	100%	118,0	90	90	100%	109,0
Faculdade de Ciências da Nutrição e Alimentação	65	66	102%	158,5	65	65	100%	163,0
Ciências da Nutrição	65	66	102%	158,5	65	65	100%	163,0
Faculdade de Desporto	110	110	100%	142,0	110	110	100%	135,5
Desporto e Educação Física	110	110	100%	142,0	110	110	100%	135,5
Faculdade de Direito	170	170	100%	153,3*	170	170	100%	148,2*
Criminologia	20	20	100%	172,2	20	20	100%	151,2
Direito	150	150	100%	150,8	150	150	100%	147,8
Faculdade de Economia	330	330	100%	147,2*	330	330	100%	128,1*
Economia	216	216	100%	148,3	216	216	100%	132,8
Gestão	114	114	100%	145,0	114	114	100%	119,3

		2007				2006			
		Vagas	Colocados	Taxa de preenchimento	Nota do último colocado (contingente geral)	Vagas	Colocados	Taxa de preenchimento	Nota do último colocado (contingente geral)
Faculdade de Engenharia		810	811	100%	146,5*	795	723	91%	126,0*
	Bioengenharia	40	40	100%	178,8	24	24	100%	173,5
	Engenharia Civil	175	176	101%	139,5	175	175	100%	128,0
	Engenharia de Minas e Geoambiente	10	10	100%	132,0	13	5	38%	114,0
	Engenharia do Ambiente	40	40	100%	142,5	40	40	100%	119,3
	Engenharia Electrotécnica e de Computadores	195	195	100%	143,8	195	157	81%	110,3
	Engenharia Industrial e Gestão	50	50	100%	168,0	50	50	100%	149,5
	Engenharia Informática e Computação	102	102	100%	154,3	100	100	100%	136,3
	Engenharia Mecânica	112	112	100%	150,8	112	112	100%	121,0
	Engenharia Metalúrgica e de Materiais	21	21	100%	135,3	21	11	52%	108,0
	Engenharia Química	65	65	100%	126,0	65	49	75%	123,3
Faculdade de Farmácia		185	185	100%	163,0	185	185	100%	165,0
	Ciências Farmacêuticas	185	185	100%	163,0	185	185	100%	165,0
Faculdade de Letras		650	625	96%	130,8*	650	603	93%	130,0*
	Arqueologia	40	39	98%	109,8	40	40	100%	118,2
	Ciência da Informação	40	40	100%	137,8	40	41	103%	144,0
	Ciências da Comunicação: Jornalismo, Assessoria, Multimédia	75	75	100%	161,6	75	75	100%	159,8
	Ciências da Linguagem	20	20	100%	125,4				
	Estudos Portugueses e Lusófonos	20	20	100%	125,4	30	30	100%	123,8
	Filosofia	70	70	100%	114,6	70	70	100%	126,0
	Geografia	80	80	100%	126,4	80	57	71%	108,6
	História	90	79	88%	105,8	90	91	101%	118,0
	História da Arte	40	27	68%	117,4	40	37	93%	112,4
	Línguas Aplicadas	20	20	100%	156,8				
	Línguas e Relações Internacionais	20	20	100%	175,4	20	20	100%	165,6
	Línguas, Literaturas e Culturas	85	85	100%	137,6				
	Sociologia	50	50	100%	135,8	50	50	100%	139,2
Faculdade de Medicina		240	241	100%	186,3	240	240	100%	181,0
	Medicina	240	241	100%	186,3	240	240	100%	181,0
Faculdade de Medicina Dentária		90	90	100%	171,5	90	90	100%	173,0
	Medicina Dentária	90	90	100%	171,5	90	90	100%	173,0
Faculdade de Psicologia e de Ciências da Educação		170	170	100%	154,3*	170	170	100%	160,2*

	2007				2006			
	Vagas	Colocados	Taxa de preenchimento	Nota do último colocado (contingente geral)	Vagas	Colocados	Taxa de preenchimento	Nota do último colocado (contingente geral)
Ciências da Educação	55	55	100%	147,5	55	55	100%	149,0
Psicologia	115	115	100%	157,5	115	115	100%	165,5
Instituto de Ciências Biomédicas de Abel Salazar	245	246	100%	174,9*	245	245	100%	176,3*
Ciências do Meio Aquático	35	35	100%	145,5	35	35	100%	162,0
Medicina	150	150	100%	182,0	150	150	100%	181,5
Medicina Veterinária	60	61	102%	174,5	60	60	100%	171,5
Total U.Porto	3968	3947	99%	149,5*	3938	3689	94%	143,3*

* Classificação média que se obteria se todos os estudantes admitidos em cada curso tivessem nota igual à do último colocado pelo contingente geral. Factor de ponderação: nº de colocados em cada curso.

Fontes: MCTES – DGES A07_1F e MCTES – DGES A06_1F

Gráfico 5: Taxa de preenchimento de vagas por faculdade: comparação 2006-2007

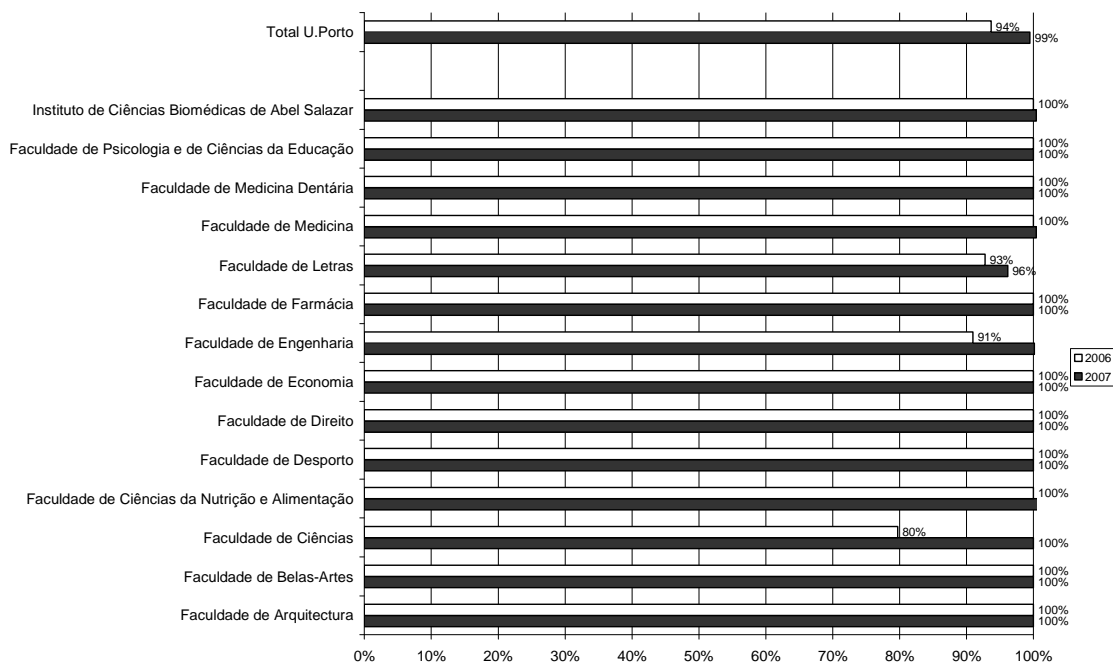
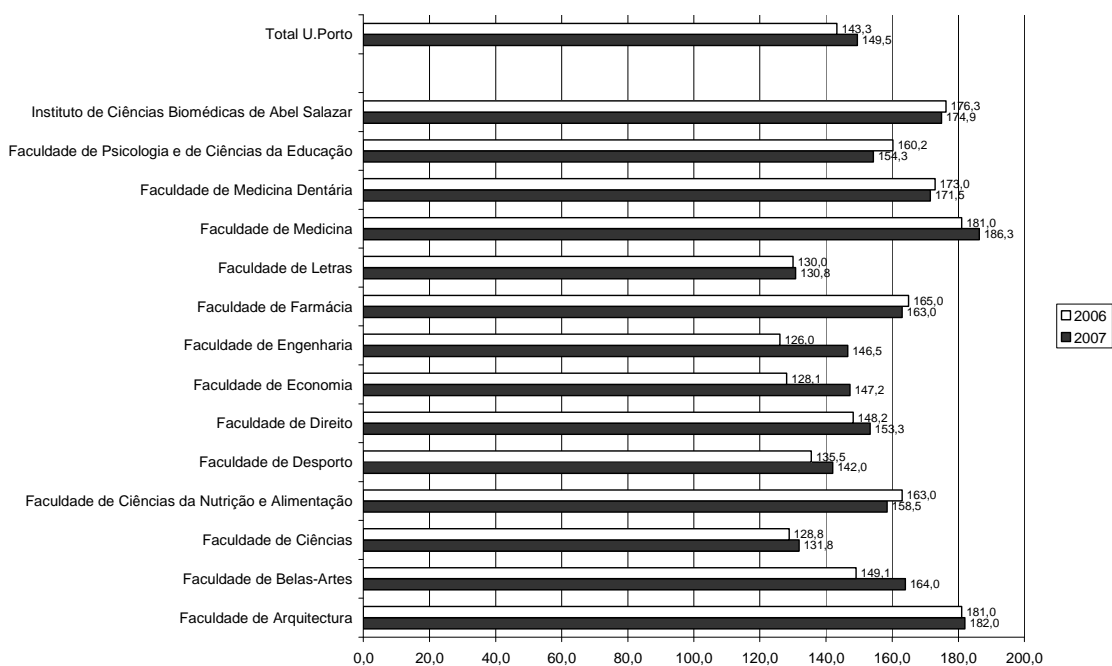


Gráfico 6: Classificação média ponderada do último colocado, por faculdade: comparação 2006-2007



Quadro 7: Colocados por etapa de colocação

	Total	%
Geral	3791	96,0%
Madeira	71	1,8%
Açores	45	1,1%
Deficientes	17	0,4%
Emigrantes	16	0,4%
Militares	7	0,2%
Total U.Porto	3947	100,0%

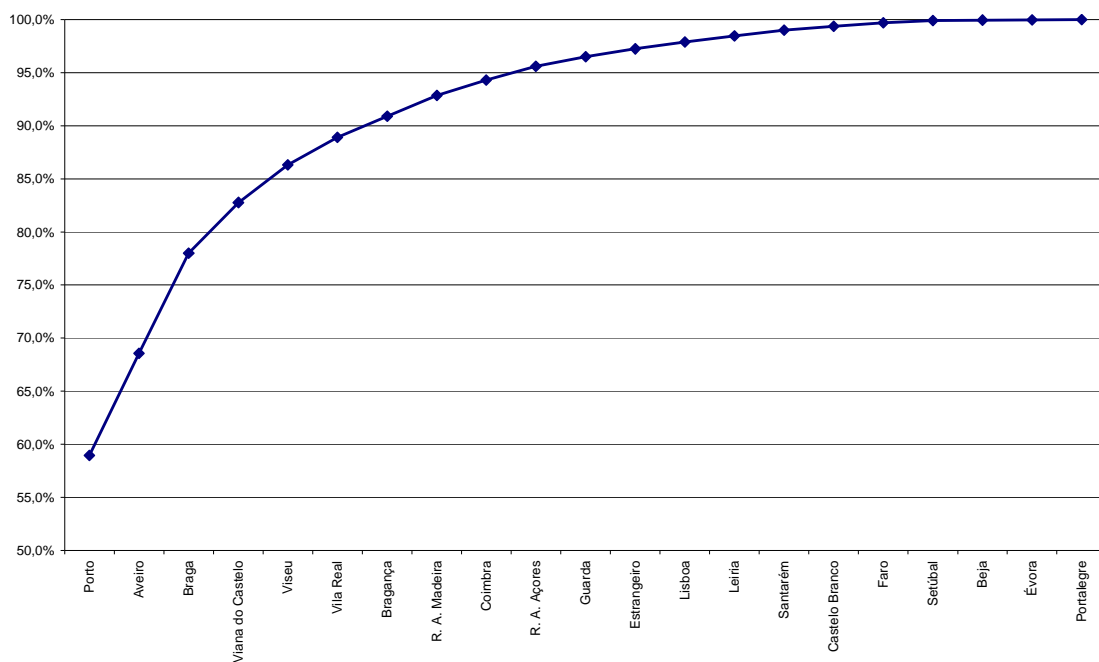
Fonte: MCTES – DGES BD_U.Porto

Quadro 8: Colocados por distrito de escola de realização de exames

	Total	%	% acumulada
Porto	2326	58,9%	58,9%
Aveiro	380	9,6%	68,6%
Braga	372	9,4%	78,0%
Viana do Castelo	189	4,8%	82,8%
Viseu	140	3,5%	86,3%
Vila Real	102	2,6%	88,9%
Bragança	78	2,0%	90,9%
R. A. Madeira	78	2,0%	92,9%
Coimbra	57	1,4%	94,3%
R. A. Açores	51	1,3%	95,6%
Guarda	36	0,9%	96,5%
Estrangeiro	29	0,7%	97,2%
Lisboa	26	0,7%	97,9%
Leiria	22	0,6%	98,5%
Santarém	22	0,6%	99,0%
Castelo Branco	14	0,4%	99,4%
Faro	13	0,3%	99,7%
Setúbal	9	0,2%	99,9%
Beja	1	0,0%	99,9%
Évora	1	0,0%	100,0%
Portalegre	1	0,0%	100,0%
Total U.Porto	3947	100,0%	

Fonte: MCTES – DGES BD_U.Porto

Gráfico 7: Percentagem acumulada de colocados por distrito de escola de realização de exames



Quadro 9: Colocados por escola de realização de exames (top 50)

	Total
Externato Ribadouro	118
Escola Secundária Garcia de Orta	111
Escola Secundária de Almeida Garrett	89
Colégio Internato dos Carvalhos	84
Escola Secundária Filipa de Vilhena	80
Escola Secundária Aurélia de Sousa	70
Escola Secundária Alexandre Herculano	67
Escola Secundária Eça de Queirós - Póvoa de Varzim	57
Escola Secundária da Maia	54
Externato D. Duarte	51
Escola Secundária Santa Maria Maior	51
Escola Secundária de Rio Tinto	51
Escola Secundária António Sérgio	51
Escola Secundária de Ermesinde	50
Escola Secundária de Águas Santas	48
Escola Secundária Alves Martins	47
Escola Secundária de Gondomar	46
Colégio Nossa Senhora do Rosário	45
Escola Secundária João Gonçalves Zarco	42
Escola Secundária de Penafiel	41
Externato Paulo VI	40
Escola Secundária Augusto Gomes	40
Escola Secundária de Valongo	39
Escola Secundária Rodrigues de Freitas	38
Escola Secundária Dr. Manuel Laranjeira	38
Escola Secundária de Monserrate	37
Escola Secundária António Nobre	37
Escola Secundária Jaime Moniz	36
Escola Secundária Francisco de Holanda	34
Escola Secundária Dr. Manuel Gomes de Almeida	34
Escola Secundária Soares dos Reis	33
Escola Secundária de Paços de Ferreira	32
Colégio Luso-Francês	32
Escola Secundária Carolina Michaelis	32
Escola Secundária da Boa Nova - Leça da Palmeira	31
Escola Secundária Camilo Castelo Branco-V.N.Famalicão	31
Escola Secundária José Régio	30
Escola Secundária de Santa Maria da Feira	30
Escola Secundária de Marco de Canaveses	30
Escola Secundária de Inês de Castro	30
Escola Secundária de Padrão da Légua	29

	Total
Escola Secundária de Paredes	28
Colégio de Gaia	28
Escola Secundária Dr. Serafim Leite	27
Escola Secundária de Oliveira do Douro	27
Centro de Estudos Básico e Secundário - CEBES	26
Escola Secundária Carlos Amarante	26
Escola Secundária Alcaldes de Faria - Arcozelo	26
Escola Secundária da Senhora da Hora	25
Externato Ellen Key	24
Escola Secundária de Vale de Cambra	24
Escola Secundária de Fafe	24
Escola Secundária Abel Salazar	24

Fonte: MCTES – DGES BD_U.Porto

Quadro 10: Colocados por género e curso

	F	M	Total
Faculdade de Arquitectura	56	52	108
Arquitectura	56	52	108
Faculdade de Belas-Artes	100	40	140
Artes Plásticas	69	21	90
Design de Comunicação	31	19	50
Faculdade de Ciências	336	319	655
Arquitectura Paisagista	17	8	25
Astronomia	6	14	20
Biologia	82	53	135
Bioquímica	49	21	70
Ciências e Tecnologia do Ambiente	20	15	35
Ciência de Computadores	6	39	45
Ciências de Engenharia	29	16	45
Engenharia de Redes e Sistemas Informáticos	9	61	70
Engenharia Física	3	17	20
Física	6	24	30
Geologia	7	13	20
Matemática	34	16	50
Química	68	22	90
Faculdade de Ciências da Nutrição e Alimentação	55	11	66
Ciências da Nutrição	55	11	66
Faculdade de Desporto	38	72	110
Desporto e Educação Física	38	72	110
Faculdade de Direito	122	48	170

	F	M	Total
Criminologia	17	3	20
Direito	105	45	150
Faculdade de Economia	146	184	330
Economia	90	126	216
Gestão	56	58	114
Faculdade de Engenharia	211	600	811
Bioengenharia	22	18	40
Engenharia Civil	54	122	176
Engenharia de Minas e Geoambiente	5	5	10
Engenharia do Ambiente	29	11	40
Engenharia Electrotécnica e de Computadores	9	186	195
Engenharia Industrial e Gestão	14	36	50
Engenharia Informática e Computação	14	88	102
Engenharia Mecânica	20	92	112
Engenharia Metalúrgica e de Materiais	7	14	21
Engenharia Química	37	28	65
Faculdade de Farmácia	133	52	185
Ciências Farmacêuticas	133	52	185
Faculdade de Letras	376	249	625
Arqueologia	18	21	39
Ciência da Informação	23	17	40
Ciências da Comunicação: Jornalismo, Assessoria, Multimédia	59	16	75
Ciências da Linguagem	15	5	20
Estudos Portugueses e Lusófonos	13	7	20
Filosofia	35	35	70
Geografia	33	47	80
História	37	42	79
História da Arte	18	9	27
Línguas Aplicadas	15	5	20
Línguas e Relações Internacionais	17	3	20
Línguas, Literaturas e Culturas	57	28	85
Sociologia	36	14	50
Faculdade de Medicina	159	82	241
Medicina	159	82	241
Faculdade de Medicina Dentária	60	30	90
Medicina Dentária	60	30	90
Faculdade de Psicologia e de Ciências da Educação	148	22	170
Ciências da Educação	48	7	55

	F	M	Total
Psicologia	100	15	115
Instituto de Ciências Biomédicas de Abel Salazar	163	83	246
Ciências do Meio Aquático	21	14	35
Medicina	95	55	150
Medicina Veterinária	47	14	61
Total U.Porto	2103	1844	3947

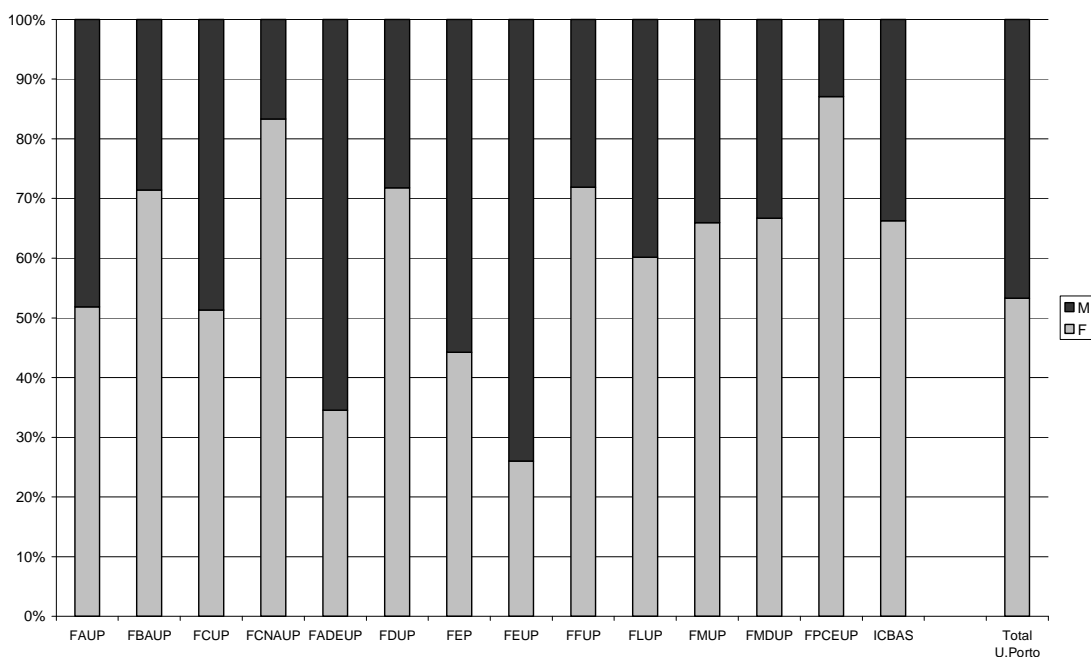
Fonte: MCTES – DGES BD_U.Porto

Quadro 11: Colocados por género e faculdade

	F	M	Total
Faculdade de Arquitectura	56	52	108
Faculdade de Belas-Artes	100	40	140
Faculdade de Ciências	336	319	655
Faculdade de Ciências da Nutrição e Alimentação	55	11	66
Faculdade de Desporto	38	72	110
Faculdade de Direito	122	48	170
Faculdade de Economia	146	184	330
Faculdade de Engenharia	211	600	811
Faculdade de Farmácia	133	52	185
Faculdade de Letras	376	249	625
Faculdade de Medicina	159	82	241
Faculdade de Medicina Dentária	60	30	90
Faculdade de Psicologia e de Ciências da Educação	148	22	170
Instituto de Ciências Biomédicas de Abel Salazar	163	83	246
Total U.Porto	2103	1844	3947
	53%	47%	

Fonte: MCTES – DGES BD_U.Porto

Gráfico 8: Colocados por género e faculdade, em percentagem



Quadro 12: Colocados por preferência de colocação e curso

	1	2	3	4	5	6	Total
Faculdade de Arquitectura	105	2	0	1	0	0	108
Arquitectura	105	2	0	1	0	0	108
Faculdade de Belas-Artes	79	48	6	5	1	1	140
Artes Plásticas	40	38	6	4	1	1	90
Design de Comunicação	39	10	0	1	0	0	50
Faculdade de Ciências	272	130	76	75	58	44	655
Arquitectura Paisagista	15	5	1	2	2	0	25
Astronomia	8	4	3	1	3	1	20
Biologia	74	25	10	11	7	8	135
Bioquímica	22	14	8	17	5	4	70
Ciências e Tecnologia do Ambiente	11	12	4	5	0	3	35
Ciência de Computadores	17	14	5	1	5	3	45
Ciências de Engenharia	10	8	3	12	7	5	45
Engenharia de Redes e Sistemas Informáticos	22	16	13	9	6	4	70
Engenharia Física	13	4	1	1	1	0	20
Física	26	0	1	1	2	0	30
Geologia	8	5	5	0	2	0	20
Matemática	28	8	4	3	3	4	50
Química	18	15	18	12	15	12	90
Faculdade de Ciências da Nutrição e Alimentação	22	8	11	8	8	9	66
Ciências da Nutrição	22	8	11	8	8	9	66

	1	2	3	4	5	6	Total
Faculdade de Desporto	96	8	5	0	1	0	110
Desporto e Educação Física	96	8	5	0	1	0	110
Faculdade de Direito	155	9	2	1	0	3	170
Criminologia	18	0	0	0	0	2	20
Direito	137	9	2	1	0	1	150
Faculdade de Economia	302	25	2	1	0	0	330
Economia	212	3	1	0	0	0	216
Gestão	90	22	1	1	0	0	114
Faculdade de Engenharia	504	147	61	46	36	17	811
Bioengenharia	22	4	5	4	4	1	40
Engenharia Civil	132	21	10	10	2	1	176
Engenharia de Minas e Geoambiente	5	1	1	0	2	1	10
Engenharia do Ambiente	10	10	8	7	4	1	40
Engenharia Electrotécnica e de Computadores	118	52	11	9	5	0	195
Engenharia Industrial e Gestão	38	4	2	2	3	1	50
Engenharia Informática e Computação	85	4	3	6	2	2	102
Engenharia Mecânica	68	33	7	0	3	1	112
Engenharia Metalúrgica e de Materiais	7	2	4	5	2	1	21
Engenharia Química	19	16	10	3	9	8	65
Faculdade de Farmácia	65	22	22	31	22	23	185
Ciências Farmacêuticas	65	22	22	31	22	23	185
Faculdade de Letras	361	114	81	43	18	8	625
Arqueologia	31	4	2	1	1	0	39
Ciência da Informação	11	16	7	4	1	1	40
Ciências da Comunicação: Jornalismo, Assessoria, Multimédia	67	4	2	0	1	1	75
Ciências da Linguagem	5	5	3	4	3	0	20
Estudos Portugueses e Lusófonos	10	5	3	1	1	0	20
Filosofia	23	19	11	12	2	3	70
Geografia	52	8	10	6	3	1	80
História	47	8	14	4	5	1	79
História da Arte	16	8	2	1	0	0	27
Línguas Aplicadas	13	7	0	0	0	0	20
Línguas e Relações Internacionais	17	2	0	1	0	0	20
Línguas, Literaturas e Culturas	48	15	18	3	1	0	85
Sociologia	21	13	9	6	0	1	50
Faculdade de Medicina	216	23	2	0	0	0	241
Medicina	216	23	2	0	0	0	241
Faculdade de Medicina Dentária	4	3	7	18	24	34	90

	1	2	3	4	5	6	Total
Medicina Dentária	4	3	7	18	24	34	90
Faculdade de Psicologia e de Ciências da Educação	90	44	21	10	2	3	170
Ciências da Educação	13	20	13	5	1	3	55
Psicologia	77	24	8	5	1	0	115
Instituto de Ciências Biomédicas de Abel Salazar	130	59	22	15	13	7	246
Ciências do Meio Aquático	8	9	9	2	4	3	35
Medicina	102	46	1	1	0	0	150
Medicina Veterinária	20	4	12	12	9	4	61
Total U.Porto	2401	642	318	254	183	149	3947

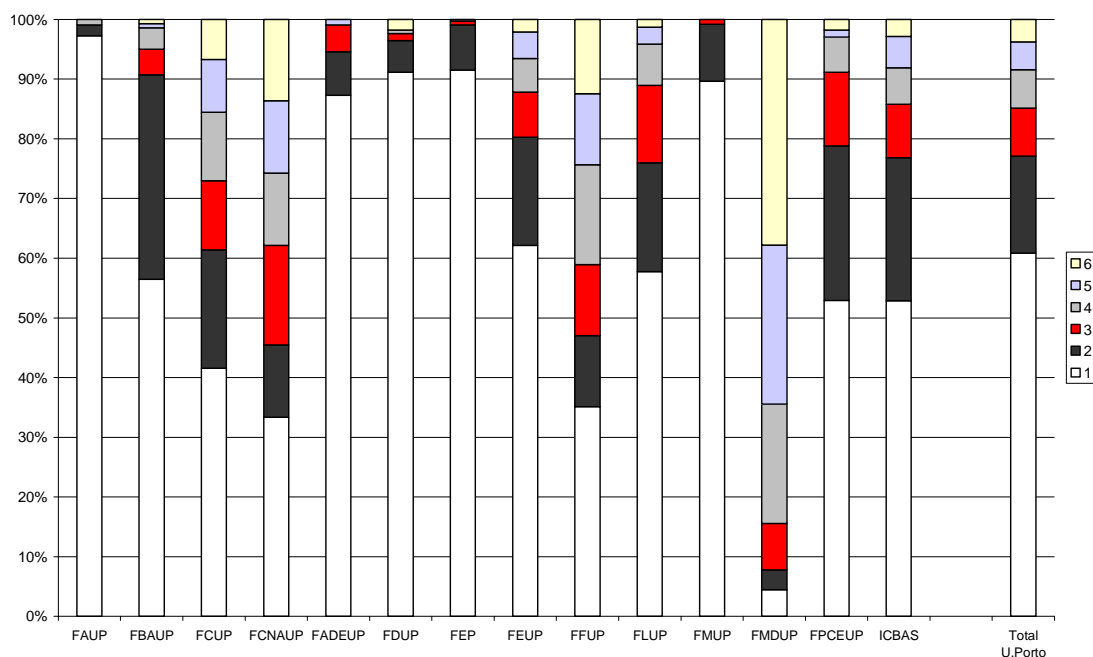
Fonte: MCTES – DGES BD_U.Porto

Quadro 13: Colocados por preferência de colocação e faculdade

	1	2	3	4	5	6	Total
Faculdade de Arquitectura	105	2	0	1	0	0	108
Faculdade de Belas-Artes	79	48	6	5	1	1	140
Faculdade de Ciências	272	130	76	75	58	44	655
Faculdade de Ciências da Nutrição e Alimentação	22	8	11	8	8	9	66
Faculdade de Desporto	96	8	5	0	1	0	110
Faculdade de Direito	155	9	2	1	0	3	170
Faculdade de Economia	302	25	2	1	0	0	330
Faculdade de Engenharia	504	147	61	46	36	17	811
Faculdade de Farmácia	65	22	22	31	22	23	185
Faculdade de Letras	361	114	81	43	18	8	625
Faculdade de Medicina	216	23	2	0	0	0	241
Faculdade de Medicina Dentária	4	3	7	18	24	34	90
Faculdade de Psicologia e de Ciências da Educação	90	44	21	10	2	3	170
Instituto de Ciências Biomédicas de Abel Salazar	130	59	22	15	13	7	246
Total U.Porto	2401	642	318	254	183	149	3947
	61%	16%	8%	6%	5%	4%	

Fonte: MCTES – DGES BD_U.Porto

Gráfico 9: Colocados por preferência de colocação e faculdade, em percentagem



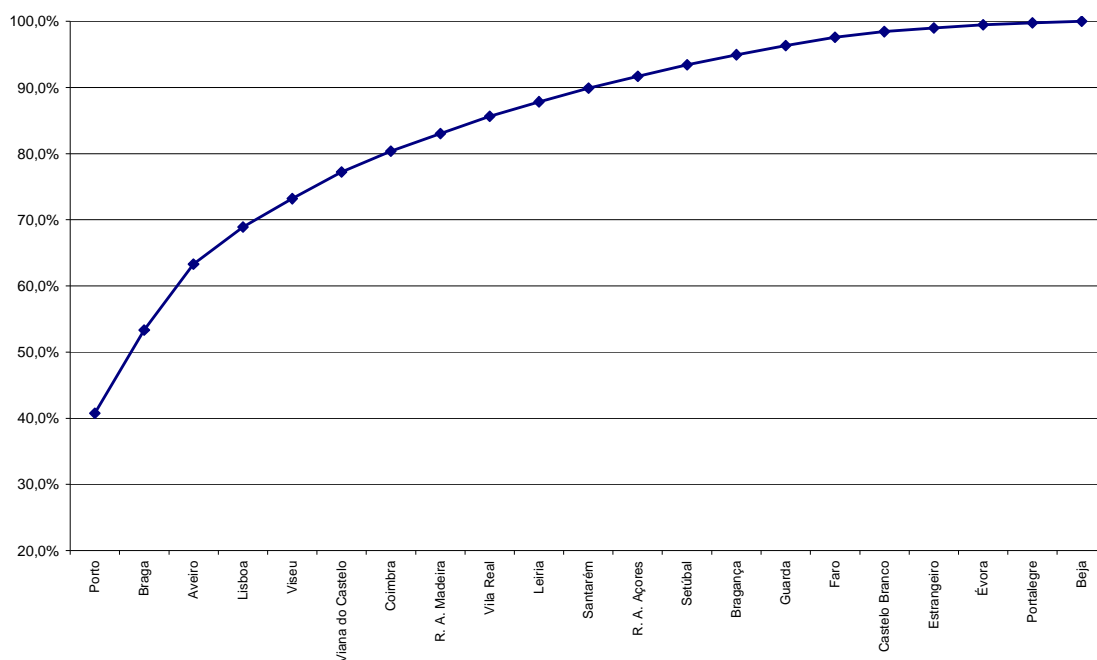
I.2.2 – Candidatos

Quadro 14: Candidatos por distrito de escola de realização de exames

	Total	%	% acumulada
Porto	5755	40,7%	40,7%
Braga	1777	12,6%	53,3%
Aveiro	1407	10,0%	63,3%
Lisboa	792	5,6%	68,9%
Viseu	606	4,3%	73,2%
Viana do Castelo	570	4,0%	77,2%
Coimbra	443	3,1%	80,3%
R. A. Madeira	372	2,6%	83,0%
Vila Real	372	2,6%	85,6%
Leiria	312	2,2%	87,8%
Santarém	288	2,0%	89,9%
R. A. Açores	253	1,8%	91,7%
Setúbal	250	1,8%	93,4%
Bragança	213	1,5%	94,9%
Guarda	196	1,4%	96,3%
Faro	178	1,3%	97,6%
Castelo Branco	120	0,8%	98,4%
Estrangeiro	78	0,6%	99,0%
Évora	67	0,5%	99,5%
Portalegre	40	0,3%	99,7%
Beja	37	0,3%	100,0%
Total U.Porto	14126	100,0%	

Fonte: MCTES – DGES BD_U.Porto

Gráfico 10: Percentagem acumulada de candidatos por distrito de escola de realização de exames



Quadro 15: Candidatos por escola de realização de exames (top 50)

	Total
Externato Ribadouro	226
Escola Secundária Garcia de Orta	210
Escola Secundária Alves Martins	198
Escola Secundária Filipa de Vilhena	188
Escola Secundária de Almeida Garrett	169
Escola Secundária Alexandre Herculano	163
Escola Secundária Jaime Moniz	162
Colégio Internato dos Carvalhos	162
Escola Secundária Sá de Miranda	146
Externato D. Duarte	145
Escola Secundária Eça de Queirós - Póvoa de Varzim	141
Escola Secundária Francisco de Holanda	140
Escola Secundária de Ermesinde	140
Escola Secundária Aurélia de Sousa	139
Escola Secundária de Rio Tinto	135
Escola Secundária Carlos Amarante	133
Escola Secundária da Maia	129
Escola Secundária de Monserrate	126
Escola Secundária Augusto Gomes	117
Escola Secundária Santa Maria Maior	113
Escola Secundária Rodrigues de Freitas	113
Escola Secundária Soares dos Reis	112

	Total
Escola Secundária de Gondomar	109
Escola Secundária José Régio	108
Escola Secundária da Boa Nova - Leça da Palmeira	107
Escola Secundária de Valongo	106
Escola Secundária António Sérgio	100
Escola Secundária Alcaldes de Faria - Arcozelo	99
Escola Secundária de Fafe	98
Escola Secundária de Santa Maria da Feira	97
Escola Secundária de Penafiel	97
Escola Secundária Camilo Castelo Branco-V.N.Famalicão	95
Escola Secundária Alberto Sampaio	95
Escola Secundária Dr. Manuel Laranjeira	94
Escola Secundária de Marco de Canaveses	92
Escola Secundária D. Sancho I	91
Colégio Nossa Senhora do Rosário	91
Externato D. Dinis (StªCatarina)	90
Escola Secundária de Paredes	85
Escola Secundária Dr. Serafim Leite	84
Escola Secundária de Paços de Ferreira	84
Escola Secundária de Águas Santas	84
Colégio Liceal de Santa Maria de Lamas	84
Escola Secundária João Gonçalves Zarco	83
Escola Secundária António Nobre	83
Colégio de Gaia	83
Escola Secundária de Ponte de Lima	81
Externato Paulo VI	80
Escola Secundária Francisco Franco	79
Escola Secundária Carolina Michaelis	79

Fonte: MCTES – DGES BD_U.Porto

Quadro 16: Candidatos por género e curso

	F	M	Total
Faculdade de Arquitectura	403	355	758
Arquitectura	403	355	758
Faculdade de Belas-Artes	504	273	777
Artes Plásticas	315	157	472
Design de Comunicação	343	197	540
Faculdade de Ciências	1274	1179	2493
Arquitectura Paisagista	154	100	254
Astronomia	59	93	152
Biologia	420	232	652

	F	M	Total
Bioquímica	305	125	430
Ciência de Computadores	23	159	182
Ciências de Engenharia	54	57	111
Ciências e Tecnologia do Ambiente	339	250	589
Engenharia de Redes e Sistemas Informáticos	28	302	330
Engenharia Física	29	99	128
Física	19	76	95
Geologia	68	91	159
Matemática	94	70	164
Química	148	71	219
Faculdade de Ciências da Nutrição e Alimentação	269	41	310
Ciências da Nutrição	269	41	310
Faculdade de Desporto	195	395	590
Desporto e Educação Física	195	395	590
Faculdade de Direito	1106	435	1541
Criminologia	792	311	1103
Direito	407	160	567
Faculdade de Economia	377	442	819
Economia	272	376	648
Gestão	318	377	695
Faculdade de Engenharia	920	2170	3090
Bioengenharia	317	258	575
Engenharia Civil	177	446	623
Engenharia de Minas e Geoambiente	24	35	59
Engenharia do Ambiente	219	173	392
Engenharia Electrotécnica e de Computadores	91	905	996
Engenharia Industrial e Gestão	180	419	599
Engenharia Informática e Computação	96	712	808
Engenharia Mecânica	110	761	871
Engenharia Metalúrgica e de Materiais	56	93	149
Engenharia Química	103	75	178
Faculdade de Farmácia	648	250	898
Ciências Farmacêuticas	648	250	898
Faculdade de Letras	1163	676	1839
Arqueologia	30	33	63
Ciência da Informação	205	119	324
Ciências da Comunicação: Jornalismo, Assessoria, Multimédia	260	75	335
Ciências da Linguagem	80	22	102

	F	M	Total
Estudos Portugueses e Lusófonos	69	34	103
Filosofia	114	74	188
Geografia	147	180	327
História	104	115	219
História da Arte	25	12	37
Línguas Aplicadas	164	95	259
Línguas e Relações Internacionais	248	131	379
Línguas, Literaturas e Culturas	216	100	316
Sociologia	198	114	312
Faculdade de Medicina	1469	667	2136
Medicina	1469	667	2136
Faculdade de Medicina Dentária	411	176	587
Medicina Dentária	411	176	587
Faculdade de Psicologia e de Ciências da Educação	1097	223	1320
Ciências da Educação	505	92	597
Psicologia	748	152	900
Instituto de Ciências Biomédicas de Abel Salazar	1143	543	1686
Ciências do Meio Aquático	80	47	127
Medicina	798	382	1180
Medicina Veterinária	319	136	455
Total U.Porto	8040	6086	14126

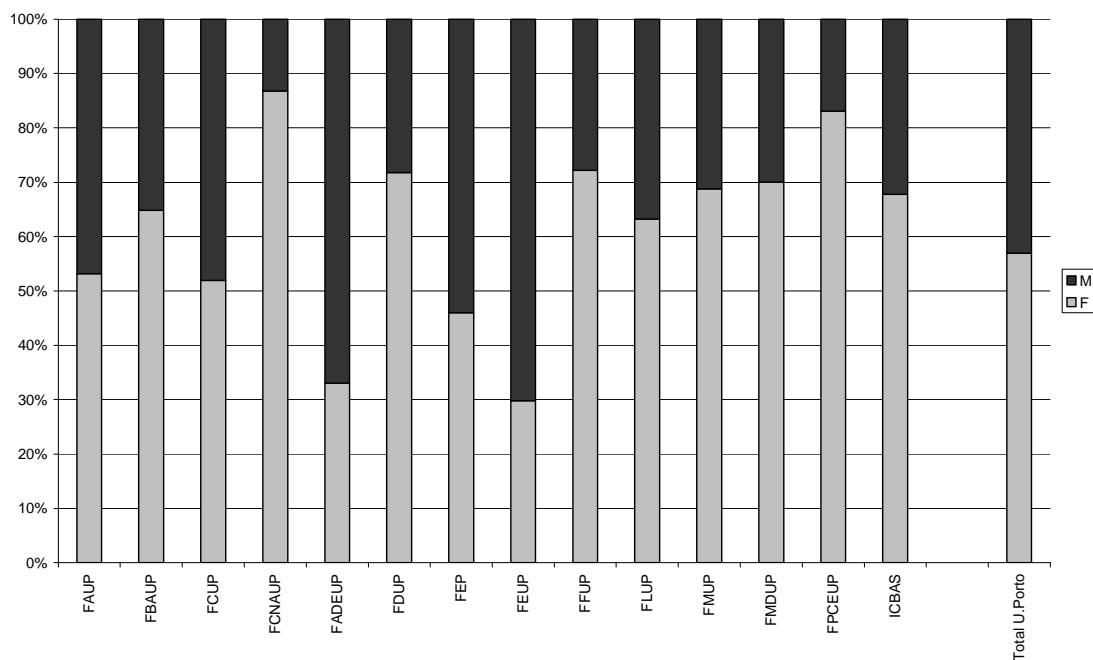
Fonte: MCTES – DGES BD_U.Porto

Quadro 17: Candidatos por género e faculdade

	F	M	Total
Faculdade de Arquitectura	403	355	758
Faculdade de Belas-Artes	504	273	777
Faculdade de Ciências	1274	1179	2493
Faculdade de Ciências da Nutrição e Alimentação	269	41	310
Faculdade de Desporto	195	395	590
Faculdade de Direito	1106	435	1541
Faculdade de Economia	377	442	819
Faculdade de Engenharia	920	2170	3090
Faculdade de Farmácia	648	250	898
Faculdade de Letras	1163	676	1839
Faculdade de Medicina	1469	667	2136
Faculdade de Medicina Dentária	411	176	587
Faculdade de Psicologia e de Ciências da Educação	1097	223	1320
Instituto de Ciências Biomédicas de Abel Salazar	1143	543	1686
Total U.Porto	8040	6086	14126
	57%	43%	

Fonte: MCTES – DGES BD_U.Porto

Gráfico 11: Candidatos por género e faculdade, em percentagem



Quadro 18: Candidatos por opção de candidatura e curso

	1	2	3	4	5	6	Total
Faculdade de Arquitectura	396	141	94	64	36	27	758
Arquitectura	396	141	94	64	36	27	758
Faculdade de Belas-Artes	356	172	84	67	51	47	777
Artes Plásticas	158	150	66	36	29	33	472
Design de Comunicação	198	151	67	56	35	33	540
Faculdade de Ciências	587	417	422	377	354	296	2453
Arquitectura Paisagista	59	32	46	46	46	25	254
Astronomia	15	15	26	29	29	38	152
Biologia	180	111	103	96	96	66	652
Bioquímica	59	79	73	92	70	57	430
Ciência de Computadores	21	42	33	24	37	25	182
Ciências de Engenharia	13	12	16	26	25	19	111
Ciências e Tecnologia do Ambiente	83	113	116	88	93	96	589
Engenharia de Redes e Sistemas Informáticos	42	65	71	57	50	45	330
Engenharia Física	20	26	23	20	19	20	128
Física	28	16	9	14	13	15	95
Geologia	18	38	36	27	28	12	159
Matemática	28	29	23	32	19	33	164
Química	21	27	45	31	48	47	219
Faculdade de Ciências da Nutrição e Alimentação	79	46	48	50	40	47	310
Ciências da Nutrição	79	46	48	50	40	47	310

	1	2	3	4	5	6	Total
Faculdade de Desporto	421	72	48	28	14	7	590
Desporto e Educação Física	421	72	48	28	14	7	590
Faculdade de Direito	560	255	229	235	134	128	1541
Criminologia	346	178	162	168	127	122	1103
Direito	214	121	93	93	26	20	567
Faculdade de Economia	586	72	71	41	27	22	819
Economia	354	147	51	45	24	27	648
Gestão	232	266	80	64	27	26	695
Faculdade de Engenharia	1527	477	395	296	210	185	3090
Bioengenharia	180	116	84	71	65	59	575
Engenharia Civil	221	115	116	75	52	44	623
Engenharia de Minas e Geoambiente	7	7	12	8	9	16	59
Engenharia do Ambiente	60	56	74	79	66	57	392
Engenharia Electrotécnica e de Computadores	298	275	171	127	77	48	996
Engenharia Industrial e Gestão	202	120	106	73	57	41	599
Engenharia Informática e Computação	276	158	136	101	82	55	808
Engenharia Mecânica	239	247	160	99	80	46	871
Engenharia Metalúrgica e de Materiais	13	17	37	35	24	23	149
Engenharia Química	31	27	30	20	35	35	178
Faculdade de Farmácia	261	160	138	128	109	102	898
Ciências Farmacêuticas	261	160	138	128	109	102	898
Faculdade de Letras	716	330	305	222	168	98	1839
Arqueologia	31	12	8	8	4		63
Ciência da Informação	42	70	67	64	49	32	324
Ciências da Comunicação: Jornalismo, Assessoria, Multimédia	193	54	43	19	12	14	335
Ciências da Linguagem	6	16	19	21	26	14	102
Estudos Portugueses e Lusófonos	13	20	17	21	18	14	103
Filosofia	26	33	31	35	40	23	188
Geografia	79	62	68	45	42	31	327
História	47	33	42	33	38	26	219
História da Arte	16	9	7	4		1	37
Línguas Aplicadas	47	63	59	48	26	16	259
Línguas e Relações Internacionais	96	92	85	41	46	19	379
Línguas, Literaturas e Culturas	80	71	69	46	30	20	316
Sociologia	40	69	57	78	44	24	312
Faculdade de Medicina	877	583	346	213	94	23	2136
Medicina	877	583	346	213	94	23	2136
Faculdade de Medicina Dentária	65	76	84	117	113	132	587

	1	2	3	4	5	6	Total
Medicina Dentária	65	76	84	117	113	132	587
Faculdade de Psicologia e de Ciências da Educação	342	336	273	158	124	87	1320
Ciências da Educação	78	149	149	88	82	51	597
Psicologia	264	234	162	104	75	61	900
Instituto de Ciências Biomédicas de Abel Salazar	446	539	257	200	161	83	1686
Ciências do Meio Aquático	16	19	25	27	23	17	127
Medicina	314	440	156	117	97	56	1180
Medicina Veterinária	116	85	85	73	53	43	455
Total U.Porto	7219	2459	1893	1322	742	491	14126

Nota: No caso dos subtotais das faculdades com mais do que um curso e no do total U.Porto (já que os estudantes podem ter-se candidatado a mais do que um curso), cada estudante é contabilizado apenas na sua opção mais alta.

Fonte: MCTES – DGES BD_U.Porto

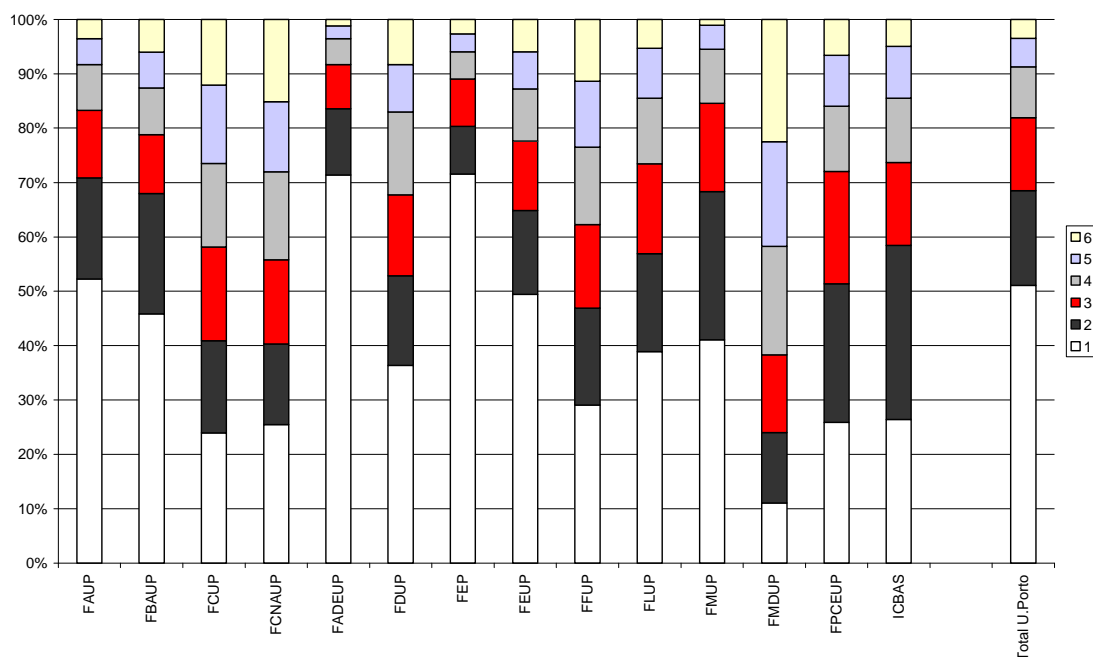
Quadro 19: Candidatos por opção de candidatura e faculdade

	1	2	3	4	5	6	Total
Faculdade de Arquitectura	396	141	94	64	36	27	758
Faculdade de Belas-Artes	356	172	84	67	51	47	777
Faculdade de Ciências	587	417	422	377	354	296	2453
Faculdade de Ciências da Nutrição e Alimentação	79	46	48	50	40	47	310
Faculdade de Desporto	421	72	48	28	14	7	590
Faculdade de Direito	560	255	229	235	134	128	1541
Faculdade de Economia	586	72	71	41	27	22	819
Faculdade de Engenharia	1527	477	395	296	210	185	3090
Faculdade de Farmácia	261	160	138	128	109	102	898
Faculdade de Letras	716	330	305	222	168	98	1839
Faculdade de Medicina	877	583	346	213	94	23	2136
Faculdade de Medicina Dentária	65	76	84	117	113	132	587
Faculdade de Psicologia e de Ciências da Educação	342	336	273	158	124	87	1320
Instituto de Ciências Biomédicas de Abel Salazar	446	539	257	200	161	83	1686
Total U.Porto	7219	2459	1893	1322	742	491	14126
	51%	17%	13%	9%	5%	3%	

Nota: No caso dos subtotais das faculdades com mais do que um curso e no do total U.Porto (já que os estudantes podem ter-se candidatado a mais do que um curso), cada estudante é contabilizado apenas na sua opção mais alta.

Fonte: MCTES – DGES BD_U.Porto

Gráfico 12: Candidatos por opção de candidatura e faculdade, em percentagem



Quadro 20: U.Porto: Taxa de preenchimento de vagas e procura por curso

	Vagas	Colocados	Taxa de preenchimento	Candidatos*	Candidatos por vaga	Candidatos em 1ª opção	Candidatos em 1ª opção por vaga
Faculdade de Arquitectura	108	108	100%	758	7,0	396	3,7
Arquitectura	108	108	100%	758	7,0	396	3,7
Faculdade de Belas-Artes	140	140	100%	777*	5,6	356	2,5
Artes Plásticas	90	90	100%	472	5,2	158	1,8
Design de Comunicação	50	50	100%	540	10,8	198	4,0
Faculdade de Ciências	655	655	100%	2453*	3,7	587	0,9
Arquitectura Paisagista	25	25	100%	254	10,2	59	2,4
Astronomia	20	20	100%	152	7,6	15	0,8
Biologia	135	135	100%	652	4,8	180	1,3
Bioquímica	70	70	100%	430	6,1	59	0,8
Ciência de Computadores	45	45	100%	182	4,0	21	0,5
Ciências de Engenharia	45	45	100%	111	2,5	13	0,3
Ciências e Tecnologia do Ambiente	35	35	100%	589	16,8	83	2,4
Engenharia de Redes e Sistemas Informáticos	70	70	100%	330	4,7	42	0,6
Engenharia Física	20	20	100%	128	6,4	20	1,0
Física	30	30	100%	95	3,2	28	0,9
Geologia	20	20	100%	159	8,0	18	0,9
Matemática	50	50	100%	164	3,3	28	0,6
Química	90	90	100%	219	2,4	21	0,2

	Vagas	Colocados	Taxa de preenchimento	Candidatos*	Candidatos por vaga	Candidatos em 1ª opção	Candidatos em 1ª opção por vaga
Faculdade de Ciências da Nutrição e Alimentação	65	66	102%	310	4,8	79	1,2
Ciências da Nutrição	65	66	102%	310	4,8	79	1,2
Faculdade de Desporto	110	110	100%	590	5,4	421	3,8
Desporto e Educação Física	110	110	100%	590	5,4	421	3,8
Faculdade de Direito	170	170	100%	1541*	9,1	560	3,3
Criminologia	20	20	100%	1103	55,2	346	17,3
Direito	150	150	100%	567	3,8	214	1,4
Faculdade de Economia	330	330	100%	819*	2,5	586	1,8
Economia	216	216	100%	648	3,0	354	1,6
Gestão	114	114	100%	695	6,1	232	2,0
Faculdade de Engenharia	810	811	100%	3090*	3,8	1527	1,9
Bioengenharia	40	40	100%	575	14,4	180	4,5
Engenharia Civil	175	176	101%	623	3,6	221	1,3
Engenharia de Minas e Geoambiente	10	10	100%	59	5,9	7	0,7
Engenharia do Ambiente	40	40	100%	392	9,8	60	1,5
Engenharia Electrotécnica e de Computadores	195	195	100%	996	5,1	298	1,5
Engenharia Industrial e Gestão	50	50	100%	599	12,0	202	4,0
Engenharia Informática e Computação	102	102	100%	808	7,9	276	2,7
Engenharia Mecânica	112	112	100%	871	7,8	239	2,1
Engenharia Metalúrgica e de Materiais	21	21	100%	149	7,1	13	0,6
Engenharia Química	65	65	100%	178	2,7	31	0,5
Faculdade de Farmácia	185	185	100%	898	4,9	261	1,4
Ciências Farmacêuticas	185	185	100%	898	4,9	261	1,4
Faculdade de Letras	650	625	96%	1839*	2,8	716	1,1
Arqueologia	40	39	98%	63	1,6	31	0,8
Ciência da Informação	40	40	100%	324	8,1	42	1,1
Ciências da Comunicação: Jornalismo, Assessoria, Multimédia	75	75	100%	335	4,5	193	2,6
Ciências da Linguagem	20	20	100%	102	5,1	6	0,3
Estudos Portugueses e Lusófonos	20	20	100%	103	5,2	13	0,7
Filosofia	70	70	100%	188	2,7	26	0,4
Geografia	80	80	100%	327	4,1	79	1,0
História	90	79	88%	219	2,4	47	0,5
História da Arte	40	27	68%	37	0,9	16	0,4
Línguas Aplicadas	20	20	100%	259	13,0	47	2,4
Línguas e Relações Internacionais	20	20	100%	379	19,0	96	4,8
Línguas, Literaturas e Culturas	85	85	100%	316	3,7	80	0,9

	Vagas	Colocados	Taxa de preenchimento	Candidatos*	Candidatos por vaga	Candidatos em 1ª opção	Candidatos em 1ª opção por vaga
Sociologia	50	50	100%	312	6,2	40	0,8
Faculdade de Medicina	240	241	100%	2136	8,9	877	3,7
Medicina	240	241	100%	2136	8,9	877	3,7
Faculdade de Medicina Dentária	90	90	100%	587	6,5	65	0,7
Medicina Dentária	90	90	100%	587	6,5	65	0,7
Faculdade de Psicologia e de Ciências da Educação	170	170	100%	1320*	7,8	342	2,0
Ciências da Educação	55	55	100%	597	10,9	78	1,4
Psicologia	115	115	100%	900	7,8	264	2,3
Instituto de Ciências Biomédicas de Abel Salazar	245	246	100%	1686*	6,9	446	1,8
Ciências do Meio Aquático	35	35	100%	127	3,6	16	0,5
Medicina	150	150	100%	1180	7,9	314	2,1
Medicina Veterinária	60	61	102%	455	7,6	116	1,9
Total U.Porto	3968	3947	99%	14126*	3,6	7219	1,8

* N.º real de estudantes que se candidataram em qualquer opção aos cursos numa faculdade e não a soma das candidaturas a cada curso dessa faculdade. No caso das faculdades com mais do que um curso (já que os estudantes podem ter-se candidatado a mais do que um), não se pode comparar este valor com os dos anos anteriores, em que o total por faculdade era a soma das candidaturas dos cursos.
Fonte: MCTES – DGES BD_U.Porto

Gráfico 13: Taxa de preenchimento de vagas e procura, por faculdade

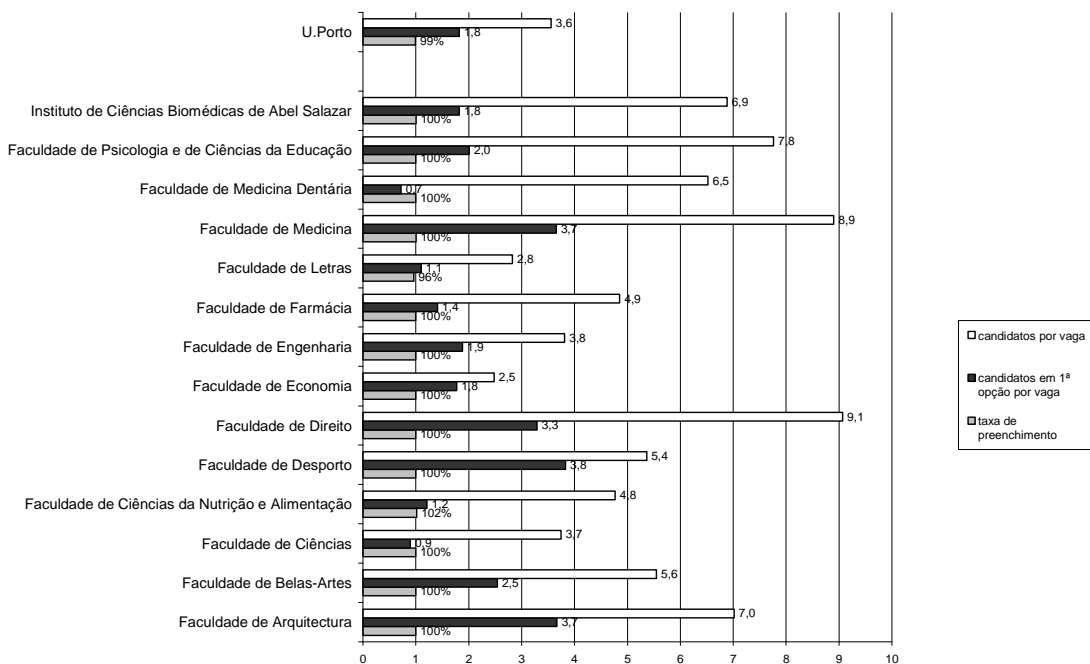


Gráfico 14: Taxa de preenchimento de vagas e procura do curso da Faculdade de Arquitectura

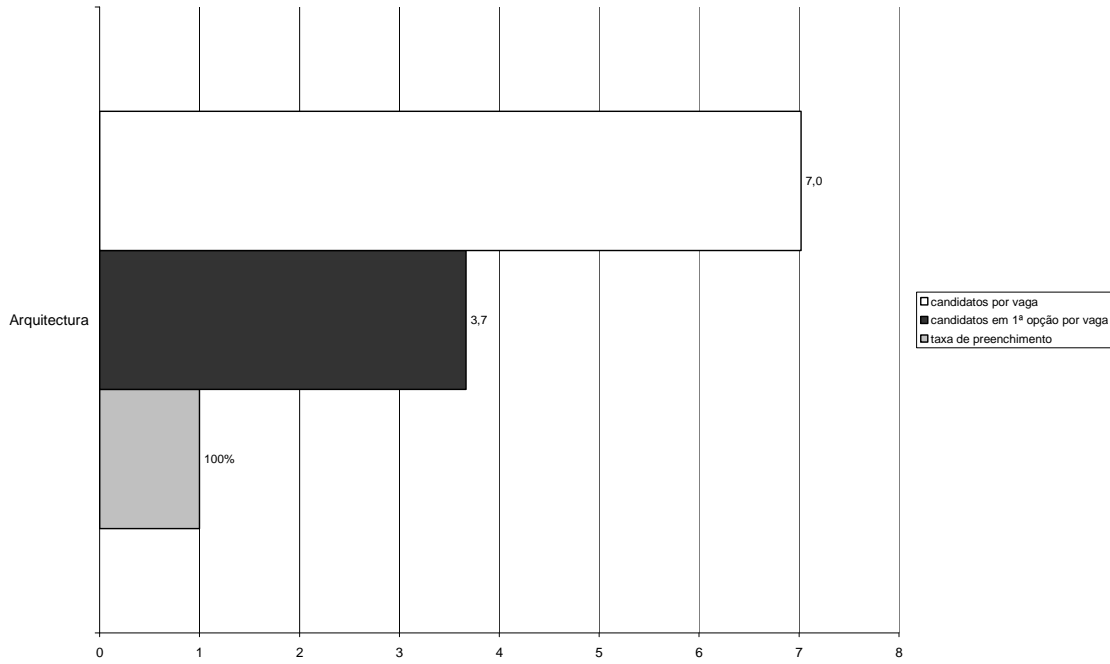


Gráfico 15: Taxa de preenchimento de vagas e procura dos cursos da Faculdade de Belas-Artes

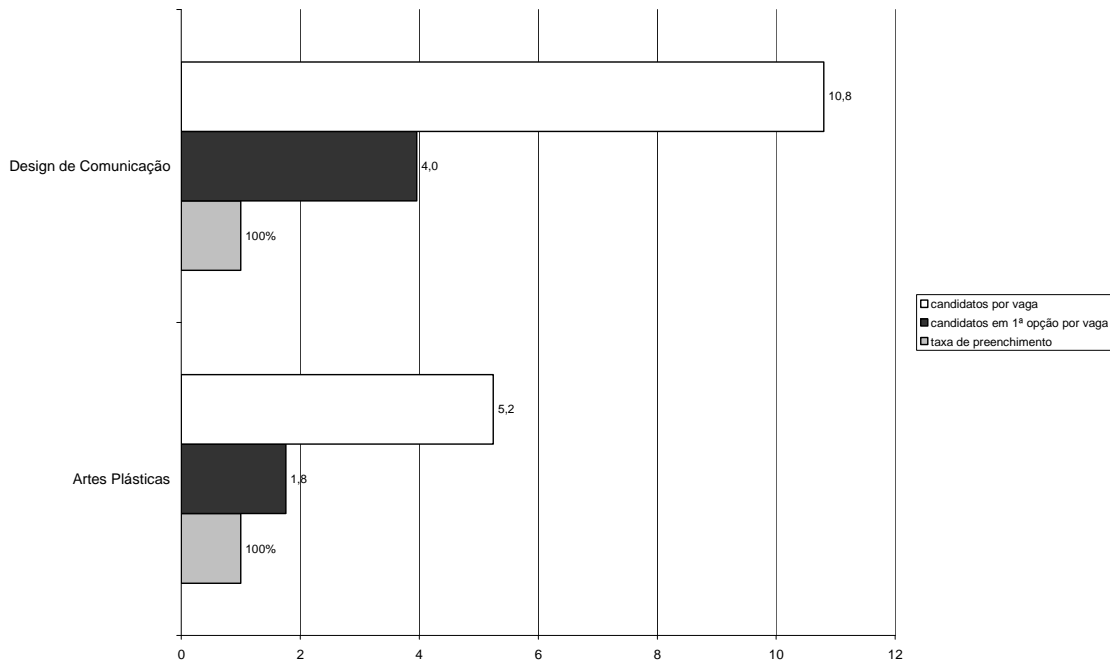


Gráfico 16: Taxa de preenchimento de vagas e procura dos cursos da Faculdade de Ciências

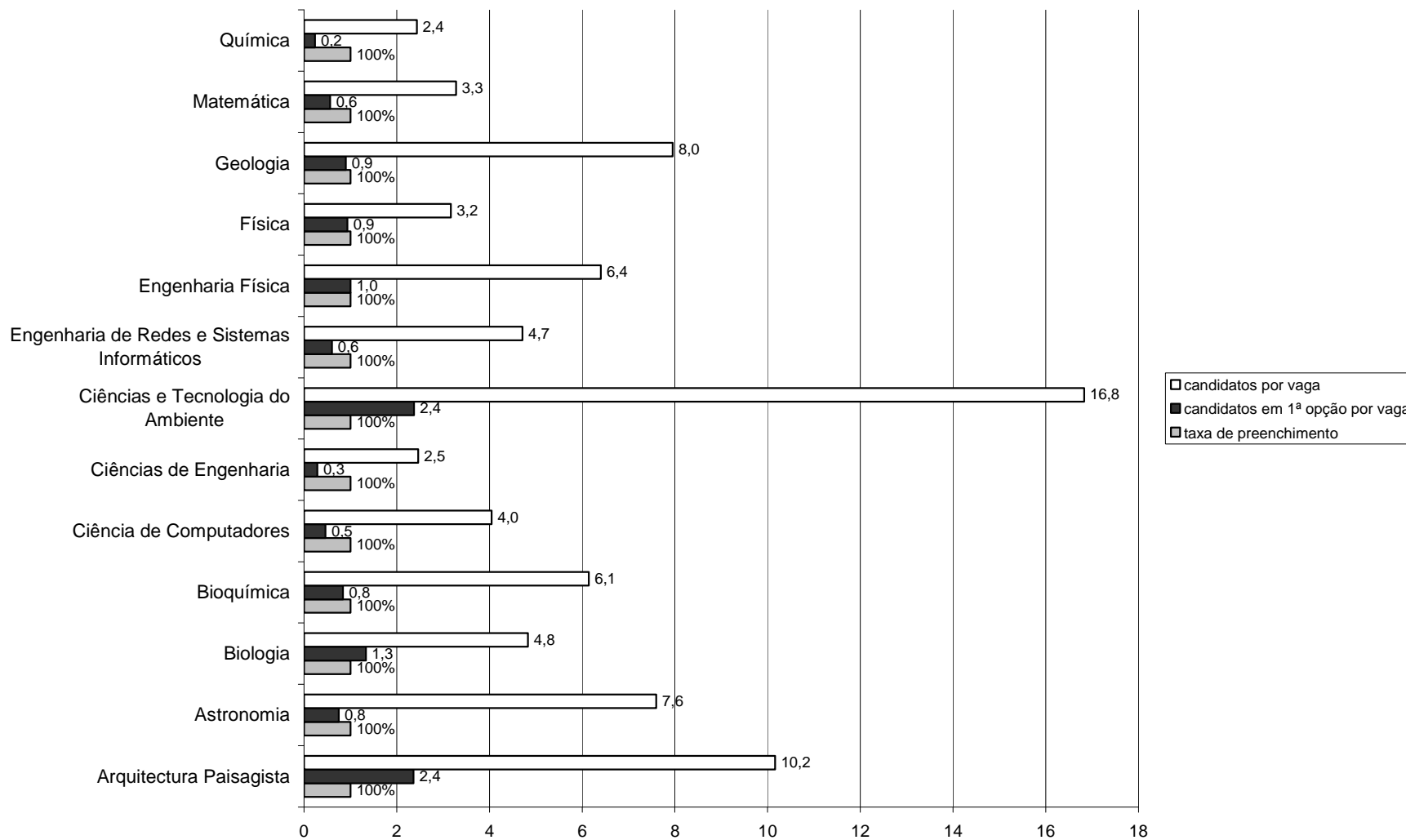


Gráfico 17: Taxa de preenchimento de vagas e procura do curso da Faculdade de Ciências da Nutrição e Alimentação

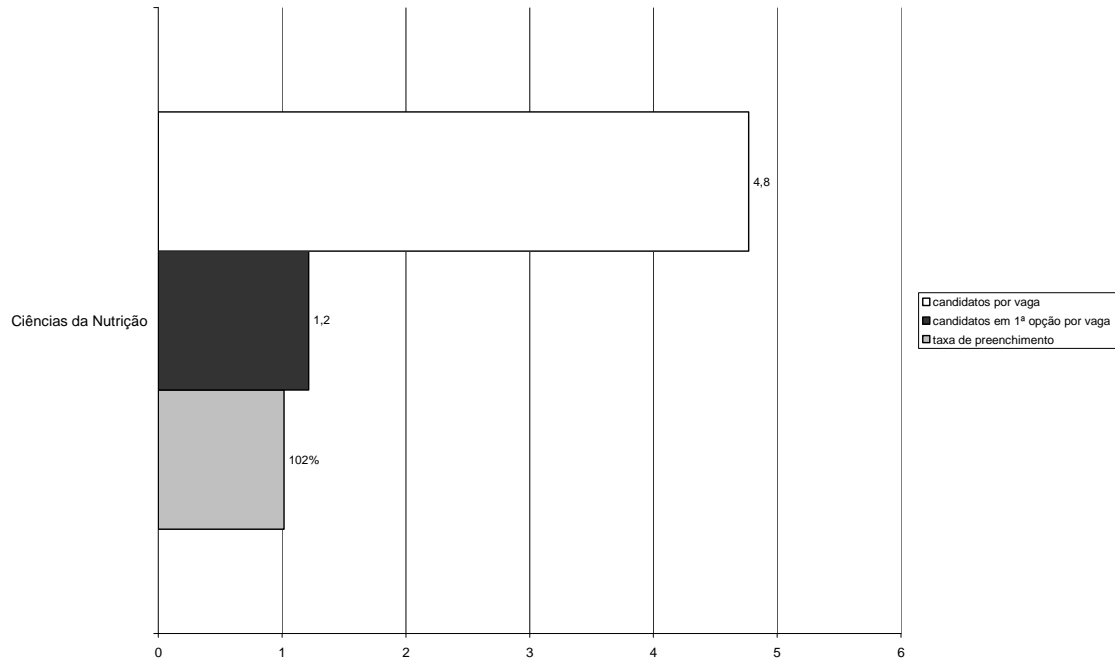


Gráfico 18: Taxa de preenchimento de vagas e procura do curso da Faculdade de Desporto

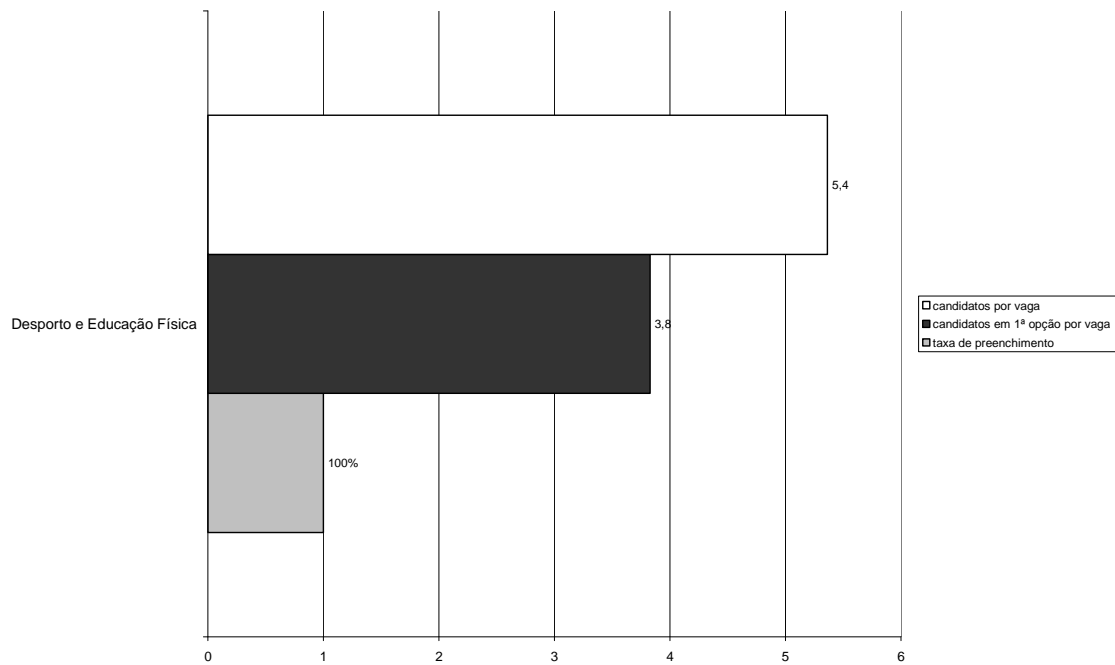


Gráfico 19: Taxa de preenchimento de vagas e procura dos cursos da Faculdade de Direito

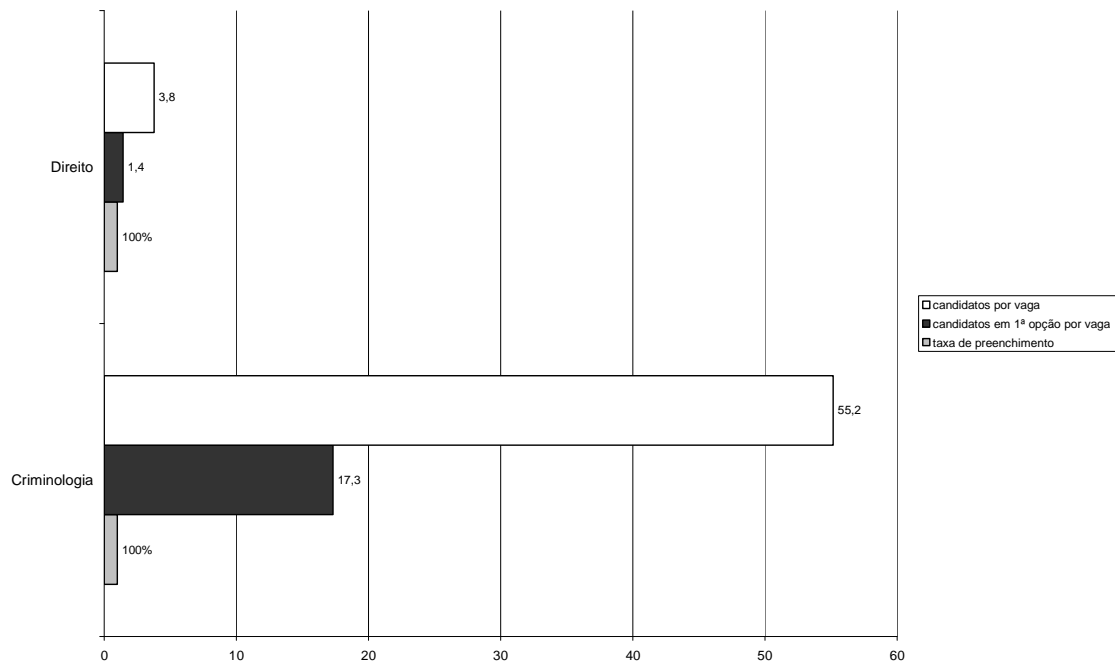


Gráfico 20: Taxa de preenchimento de vagas e procura dos cursos da Faculdade de Economia

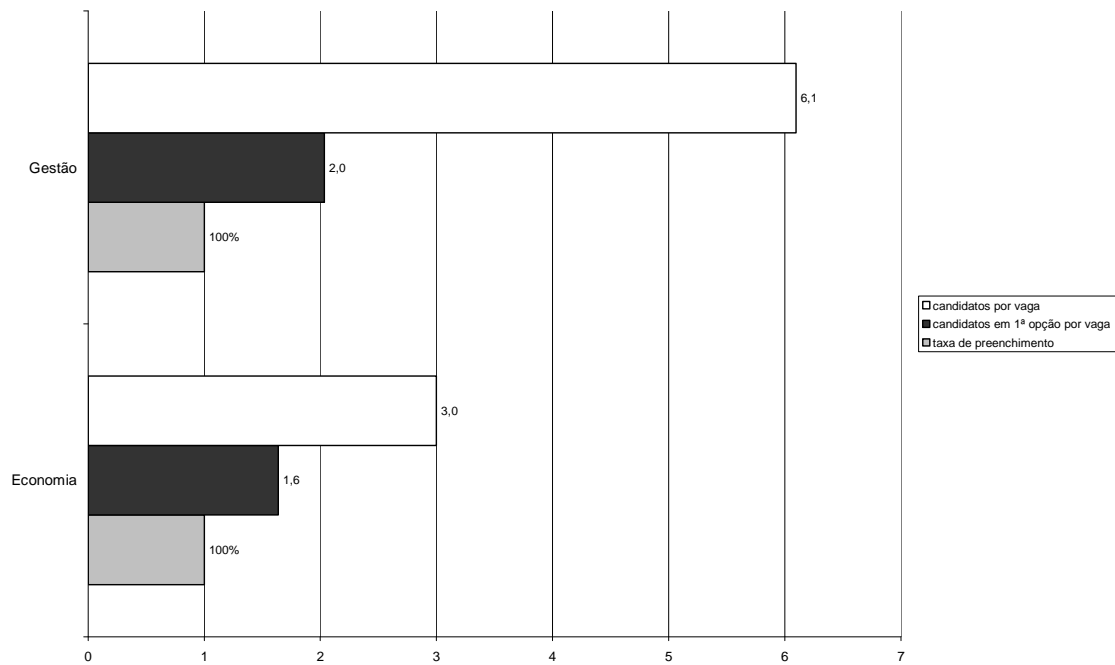


Gráfico 21: Taxa de preenchimento de vagas e procura dos cursos da Faculdade de Engenharia

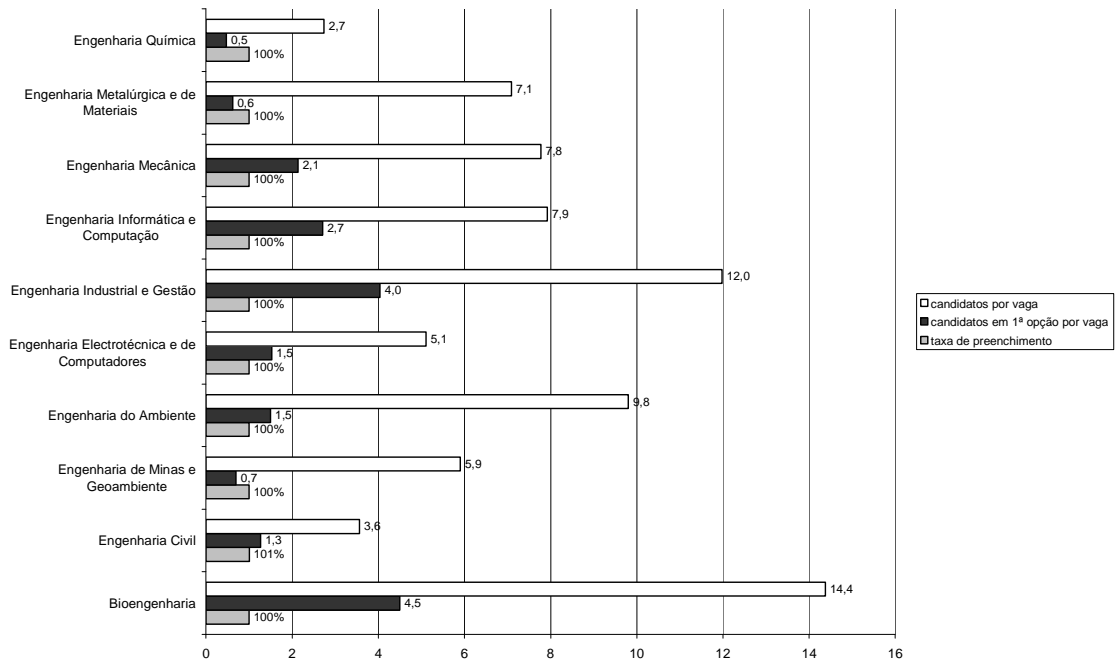


Gráfico 22: Taxa de preenchimento de vagas e procura do curso da Faculdade de Farmácia

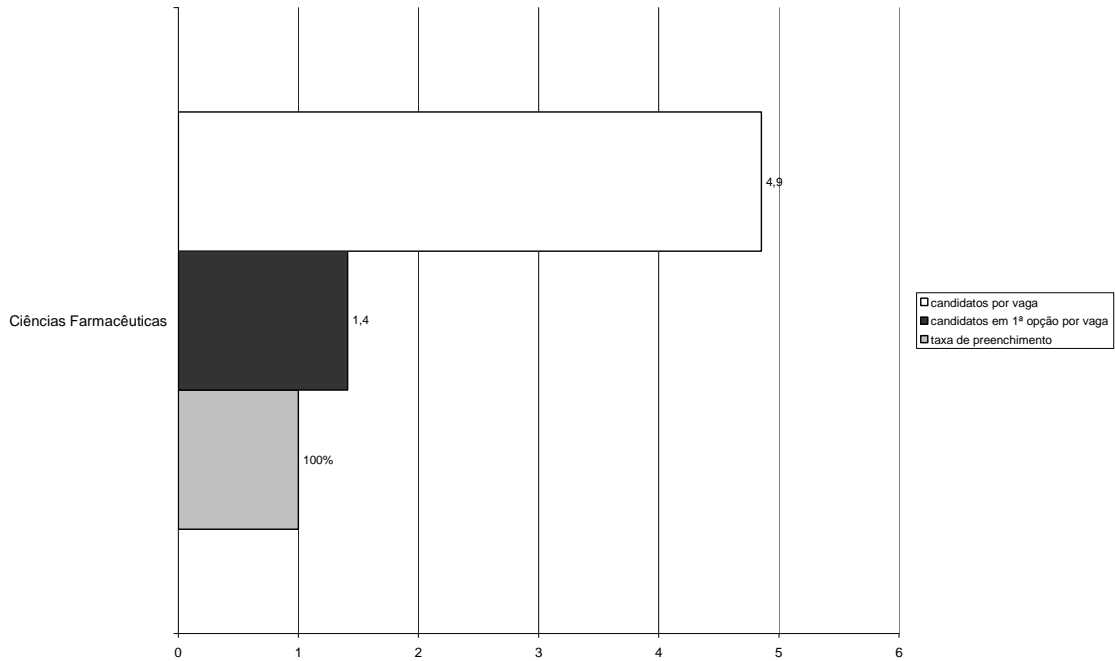


Gráfico 23: Taxa de preenchimento de vagas e procura dos cursos da Faculdade de Letras

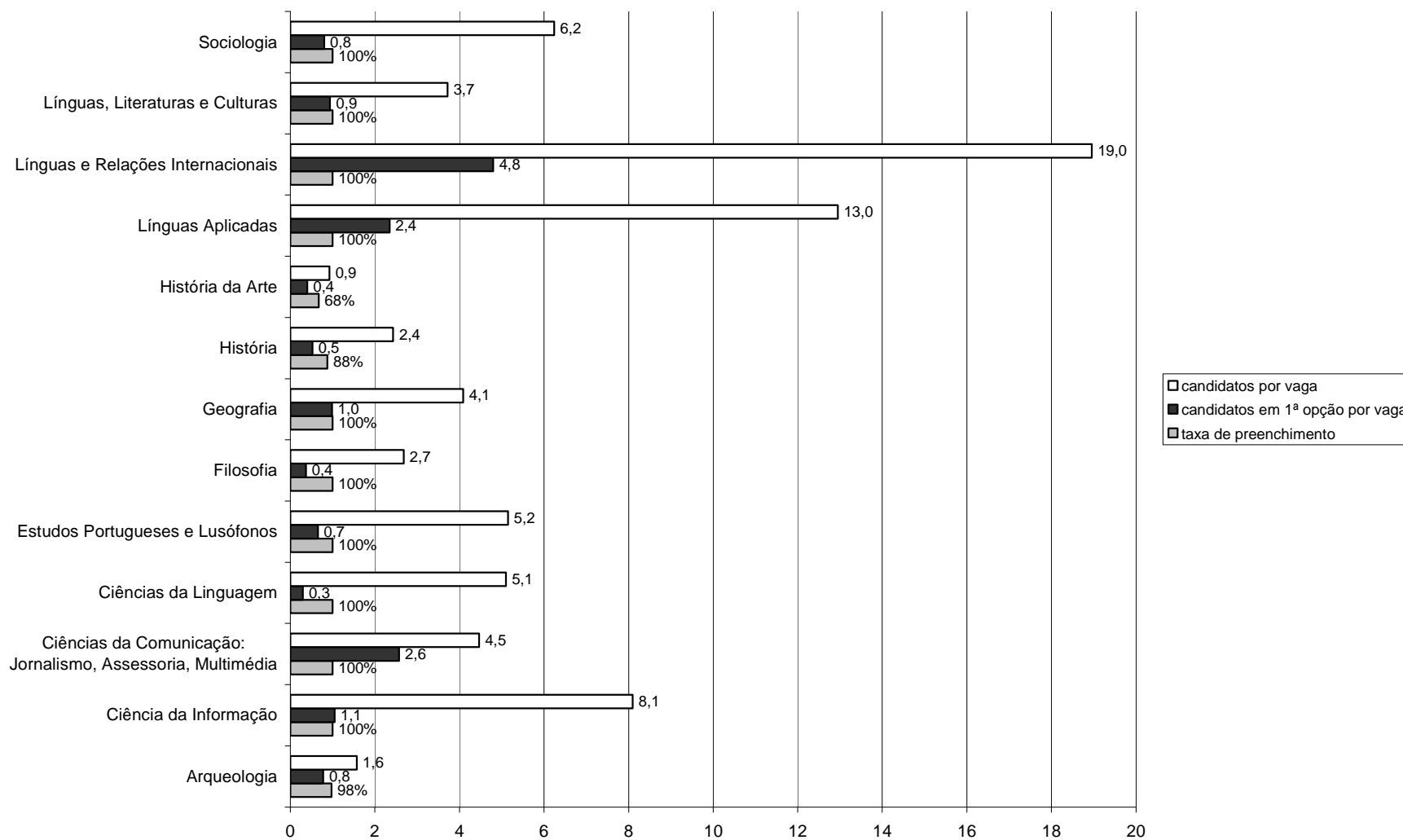


Gráfico 24: Taxa de preenchimento de vagas e procura do curso da Faculdade de Medicina

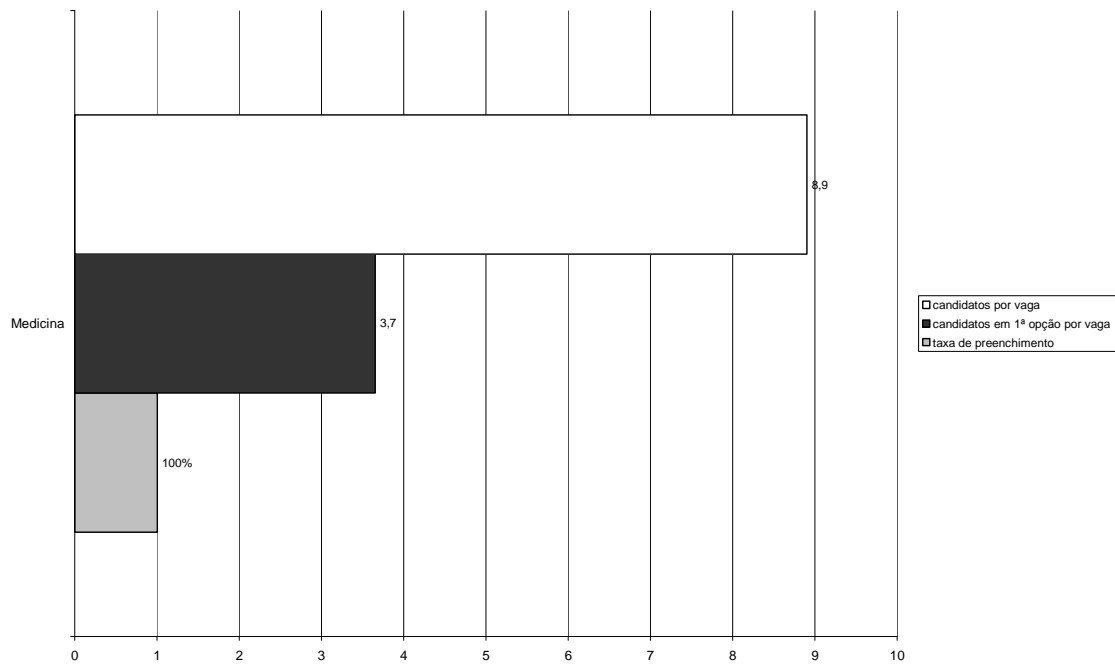


Gráfico 25: Taxa de preenchimento de vagas e procura do curso da Faculdade de Medicina Dentária

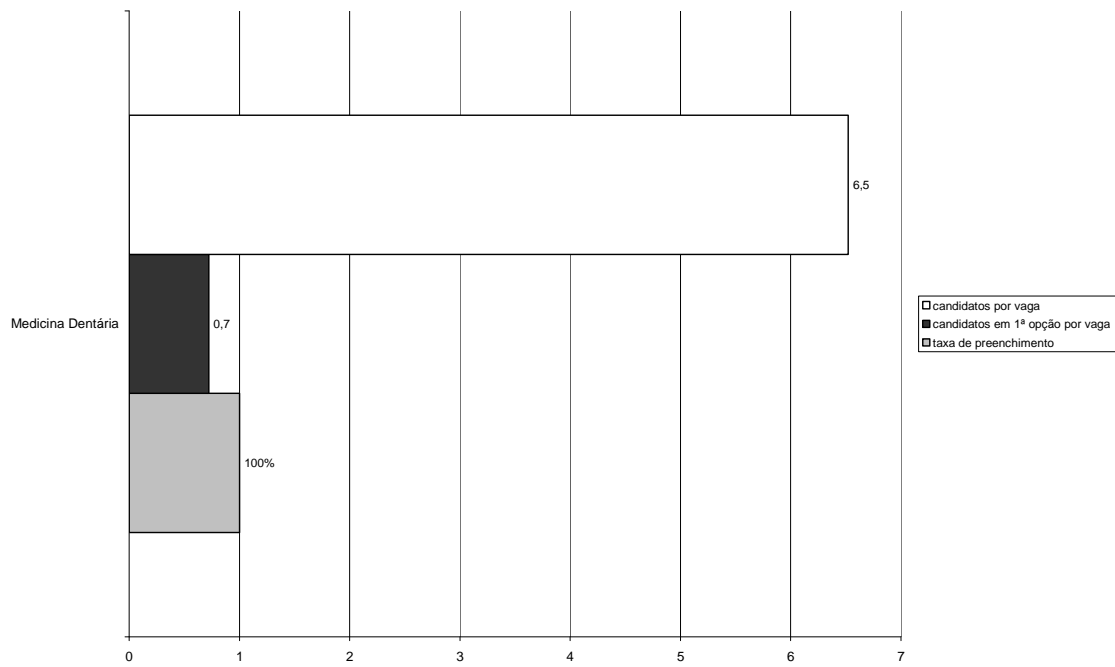


Gráfico 26: Taxa de preenchimento de vagas e procura dos cursos da Faculdade de Psicologia e de Ciências da Educação

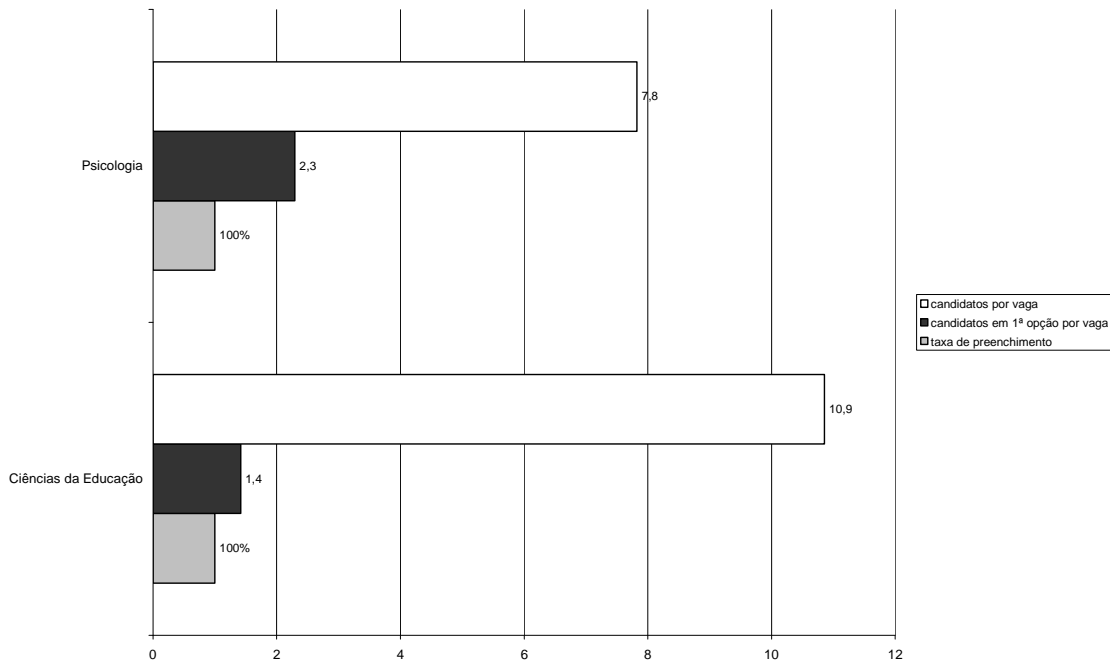
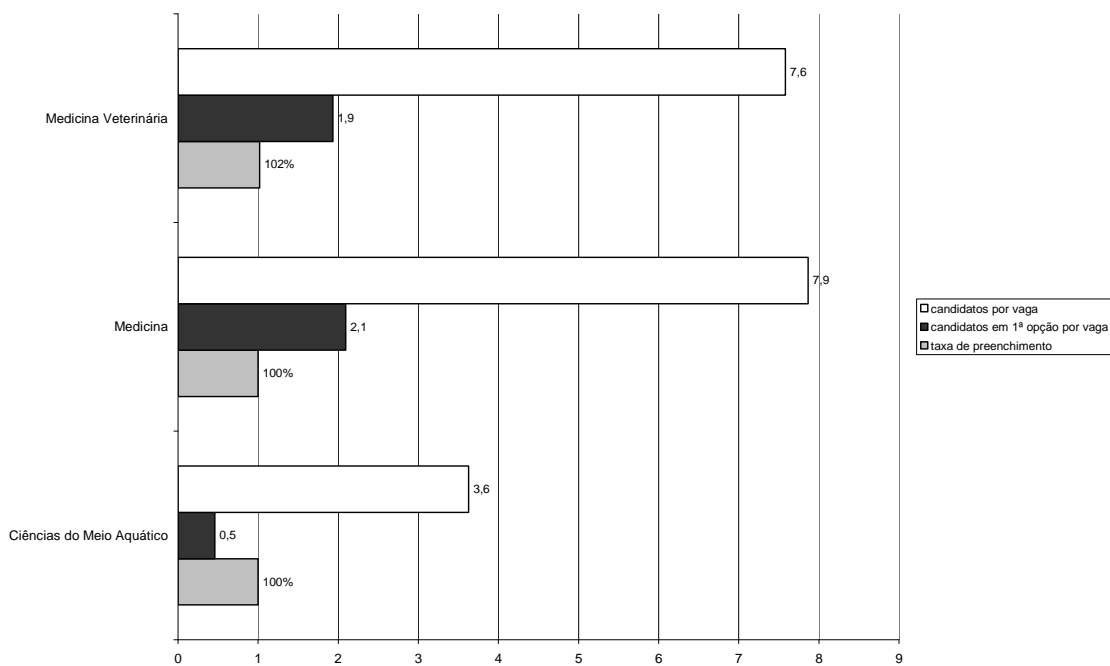


Gráfico 27: Taxa de preenchimento de vagas e procura dos cursos do Instituto de Ciências Biomédicas de Abel Salazar



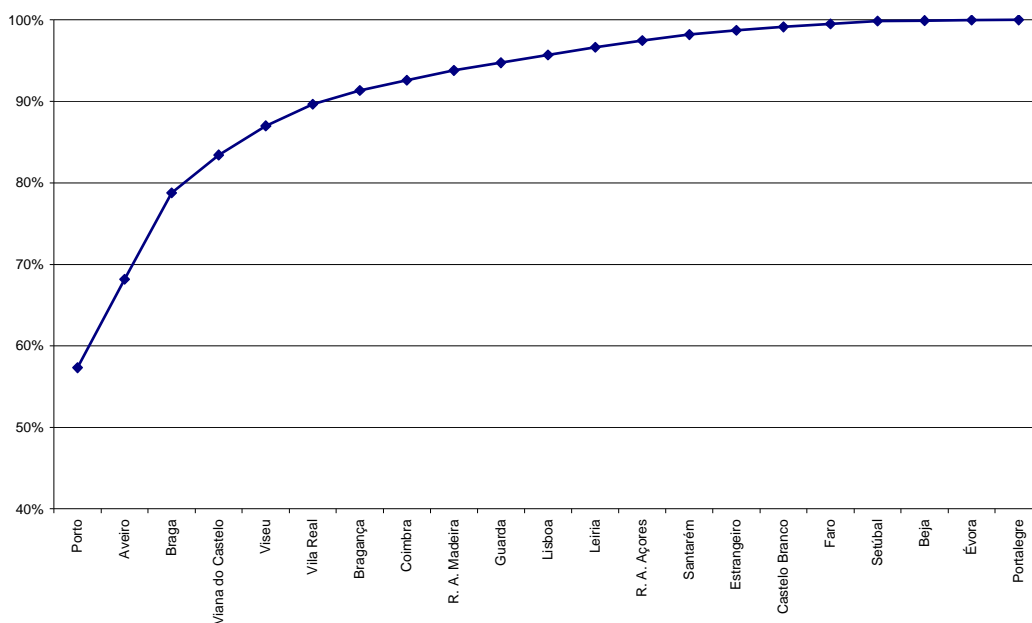
I.2.3 – A U.Porto como 1ª opção

Quadro 21: Candidatos em 1ª opção por distrito de escola de realização de exames

	Total	%	% acumulada
Porto	4137	57%	57%
Aveiro	785	11%	68%
Braga	765	11%	79%
Viana do Castelo	335	5%	83%
Viseu	258	4%	87%
Vila Real	191	3%	90%
Bragança	122	2%	91%
Coimbra	91	1%	93%
R. A. Madeira	87	1%	94%
Guarda	69	1%	95%
Lisboa	69	1%	96%
Leiria	68	1%	97%
R. A. Açores	60	1%	97%
Santarém	51	1%	98%
Estrangeiro	39	1%	99%
Castelo Branco	29	0%	99%
Faro	28	0%	100%
Setúbal	25	0%	100%
Beja	4	0%	100%
Évora	4	0%	100%
Portalegre	2	0%	100%
Total U.Porto	7219	100%	

Fonte: MCTES – DGES BD_U.Porto

Gráfico 28: Candidatos em 1ª opção por distrito em percentagem acumulada

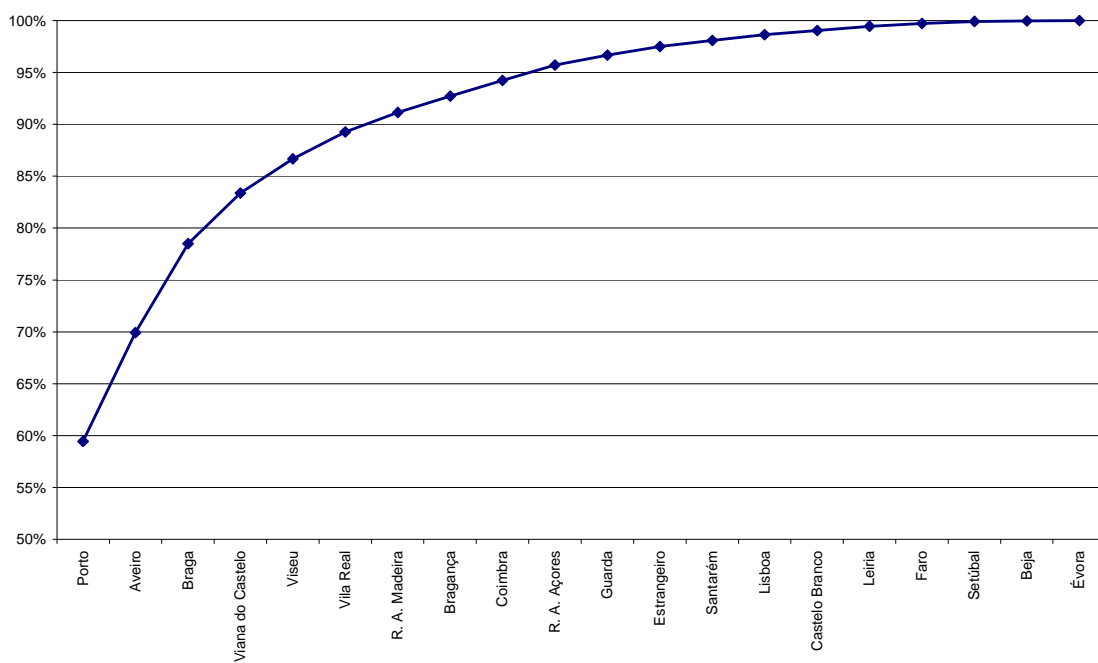


Quadro 22: Colocados em 1ª opção por distrito de realização de exames

	Total	%	% acumulada
Porto	1427	59%	59%
Aveiro	252	10%	70%
Braga	206	9%	79%
Viana do Castelo	117	5%	83%
Viseu	79	3%	87%
Vila Real	62	3%	89%
R. A. Madeira	45	2%	91%
Bragança	38	2%	93%
Coimbra	36	1%	94%
R. A. Açores	36	1%	96%
Guarda	23	1%	97%
Estrangeiro	20	1%	98%
Santarém	14	1%	98%
Lisboa	13	1%	99%
Castelo Branco	10	0%	99%
Leiria	10	0%	99%
Faro	6	0%	100%
Setúbal	5	0%	100%
Beja	1	0%	100%
Évora	1	0%	100%
Total U.Porto	2401	100%	

Fonte: MCTES – DGES BD_U.Porto

Gráfico 29: Colocados em 1ª opção por distrito em percentagem acumulada



Quadro 23: Candidatos em 1ª opção por escola de realização de exames (top 50)

	Total
Escola Secundária Garcia de Orta	189
Externato Ribadouro	172
Escola Secundária Filipa de Vilhena	149
Colégio Internato dos Carvalhos	130
Escola Secundária de Almeida Garrett	128
Escola Secundária Aurélia de Sousa	115
Escola Secundária Alexandre Herculano	111
Escola Secundária de Ermesinde	105
Escola Secundária da Maia	101
Escola Secundária de Rio Tinto	100
Externato D. Duarte	98
Escola Secundária Eça de Queirós - Póvoa de Varzim	97
Escola Secundária Alves Martins	89
Escola Secundária Soares dos Reis	81
Escola Secundária da Boa Nova - Leça da Palmeira	81
Escola Secundária Rodrigues de Freitas	79
Escola Secundária Augusto Gomes	79
Colégio Nossa Senhora do Rosário	79
Escola Secundária Santa Maria Maior	77
Escola Secundária Dr. Manuel Laranjeira	75
Escola Secundária António Sérgio	72
Escola Secundária de Monserrate	71
Escola Secundária João Gonçalves Zarco	70
Escola Secundária Francisco de Holanda	70
Escola Secundária de Penafiel	70
Escola Secundária de Gondomar	70
Escola Secundária José Régio	67
Escola Secundária de Valongo	67
Escola Secundária de Águas Santas	66
Escola Secundária Dr. Serafim Leite	65
Escola Secundária de Santa Maria da Feira	64
Escola Secundária de Marco de Canaveses	63
Escola Secundária Carolina Michaelis	61
Escola Secundária António Nobre	61
Escola Secundária de Paredes	60
Colégio de Gaia	59
Externato Paulo VI	57
Escola Secundária Camilo Castelo Branco-V.N.Famalicão	57

	Total
Escola Secundária de Paços de Ferreira	54
Centro de Estudos Básico e Secundário - CEBES	53
Colégio Liceal de Santa Maria de Lamas	52
Escola Secundária Dr. Manuel Gomes de Almeida	52
Escola Secundária Alcaldes de Faria - Arcozelo	51
Escola Secundária de Padrão da Légua	50
Escola Secundária Henrique Medina	49
Escola Secundária Carlos Amarante	49
Escola Secundária de Ponte de Lima	48
Escola Secundária de Amarante	47
Externato D. Dinis (Stª Catarina)	46

Fonte: MCTES – DGES BD_U.Porto

Quadro 24: Colocados em 1ª opção por escola de realização de exames (top 50)

	Total
Externato Ribadouro	72
Escola Secundária Garcia de Orta	68
Escola Secundária de Almeida Garrett	62
Escola Secundária Filipa de Vilhena	58
Colégio Internato dos Carvalhos	58
Escola Secundária Aurélia de Sousa	50
Escola Secundária Alexandre Herculano	37
Escola Secundária Santa Maria Maior	36
Escola Secundária da Maia	36
Escola Secundária António Sérgio	36
Escola Secundária de Rio Tinto	34
Escola Secundária João Gonçalves Zarco	33
Escola Secundária Eça de Queirós - Póvoa de Varzim	33
Colégio Nossa Senhora do Rosário	30
Escola Secundária Dr. Manuel Laranjeira	28
Escola Secundária de Gondomar	28
Escola Secundária de Ermesinde	28
Escola Secundária Dr. Manuel Gomes de Almeida	25
Escola Secundária de Monserrate	25
Escola Secundária de Águas Santas	25
Escola Secundária de Santa Maria da Feira	24
Escola Secundária Augusto Gomes	24
Externato Paulo VI	23
Escola Secundária Rodrigues de Freitas	23

	Total
Escola Secundária de Paredes	23
Escola Secundária de Marco de Canaveses	23
Escola Secundária Francisco de Holanda	22
Escola Secundária Alves Martins	22
Escola Secundária de Valongo	22
Escola Secundária de Paços de Ferreira	22
Externato D. Duarte	21
Escola Secundária de Padrão da Légua	21
Escola Secundária de Penafiel	21
Escola Secundária Carolina Michaelis	20
Escola Secundária Dr. Serafim Leite	20
Escola Secundária Soares dos Reis	19
Escola Secundária José Régio	19
Escola Secundária Jaime Moniz	19
Colégio Luso-Francês	19
Escola Secundária Camilo Castelo Branco-V.N.Famalicão	18
Escola Secundária António Nobre	18
Colégio de Gaia	18
Escola Secundária da Boa Nova - Leça da Palmeira	17
Escola Secundária Tomaz Pelayo	16
Colégio São Gonçalo	16
Escola Secundária de Amarante	15
Escola Secundária Henrique Medina	15
Escola Secundária de Oliveira do Douro	15
Equivalências (nº 2 Artº 20-A)	15
Centro de Estudos Básico e Secundário - CEBES	14
Escola Secundária Abel Salazar	14
Escola Secundária Antero de Quental	14
Escola Secundária de Vale de Cambra	14
Escola Secundária de Inês de Castro	14
Escola Secundária Felismina Alcântara - Mungalde	14

Fonte: MCTES – DGES BD_U.Porto

Quadro 25: Candidatos e colocados em 1ª opção por género e faculdade

	Candidatos			Colocados		
	F	M	Total	F	M	Total
Faculdade de Arquitectura	193	203	396	54	51	105
Faculdade de Belas-Artes	233	123	356	57	22	79
Faculdade de Ciências	296	291	587	135	137	272
Faculdade de Ciências da Nutrição e Alimentação	69	10	79	19	3	22
Faculdade de Desporto	131	290	421	31	65	96
Faculdade de Direito	383	177	560	109	46	155
Faculdade de Economia	262	324	586	137	165	302
Faculdade de Engenharia	320	1207	1527	100	404	504
Faculdade de Farmácia	190	71	261	48	17	65
Faculdade de Letras	459	257	716	223	138	361
Faculdade de Medicina	602	275	877	141	75	216
Faculdade de Medicina Dentária	45	20	65	3	1	4
Faculdade de Psicologia e de Ciências da Educação	290	52	342	79	11	90
Instituto de Ciências Biomédicas de Abel Salazar	306	140	446	84	46	130
Total U.Porto	3779	3440	7219	1220	1181	2401
	52%	48%		51%	49%	

Fonte: MCTES – DGES BD_U.Porto

Gráfico 30: Candidatos em 1ª opção por género e faculdade em percentagem

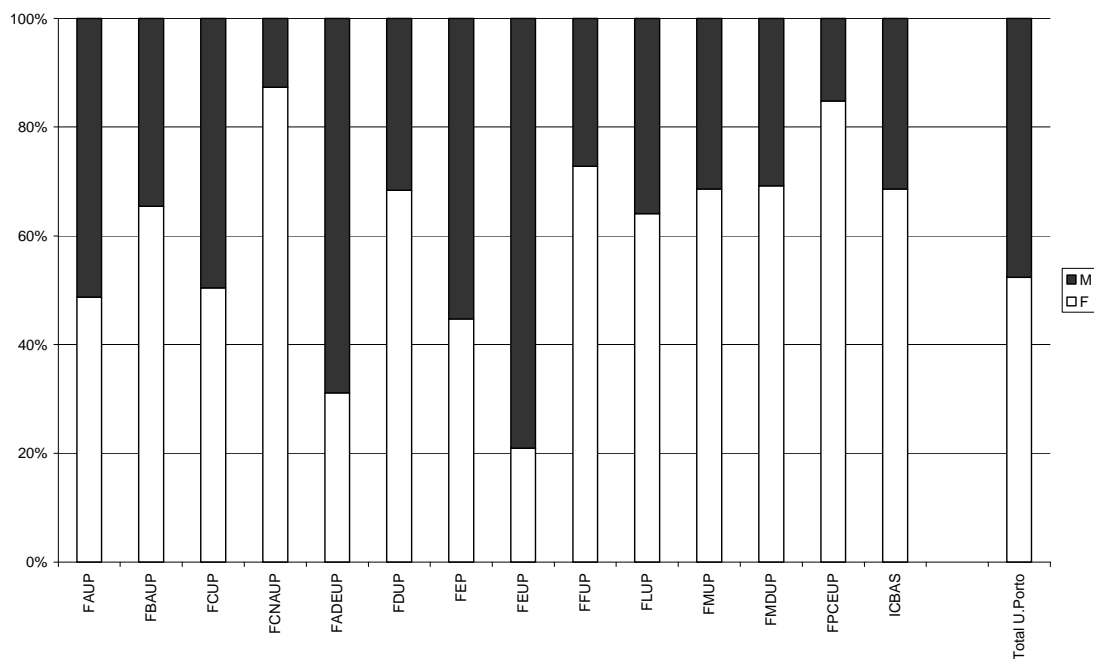
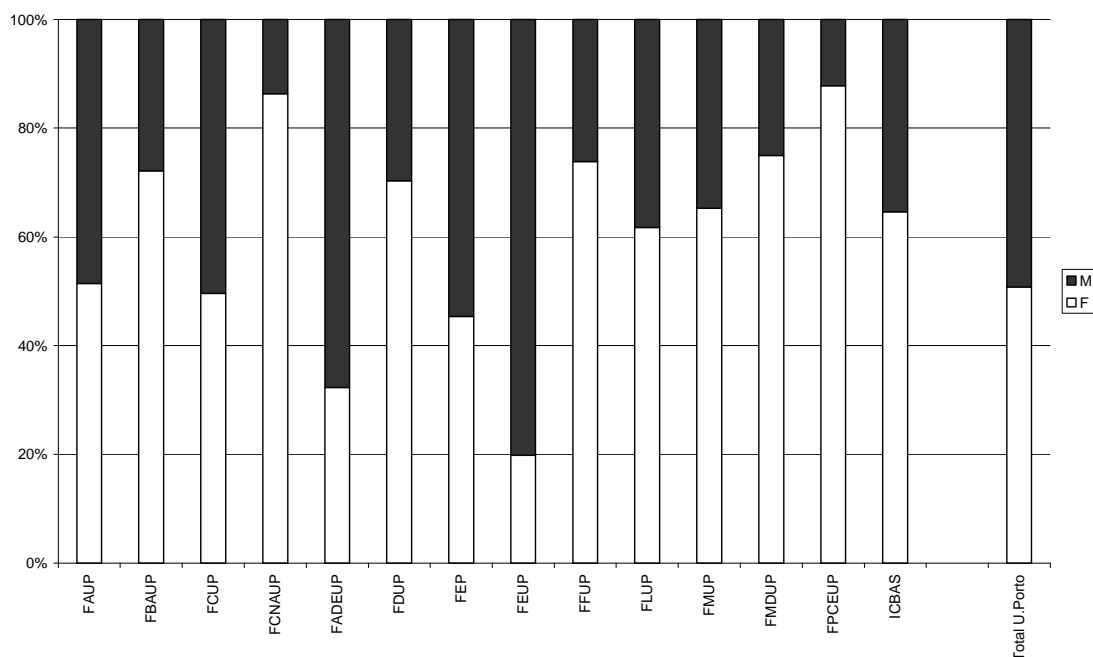


Gráfico 31: Colocados em 1ª opção por género e faculdade em percentagem



Quadro 26: Candidatos em 1ª opção - colocados e não colocados, por curso

	Vagas	Colocados	Taxa de preenchimento	Colocados 1ª opção	%	1ª opção não colocados	%
Faculdade de Arquitectura	108	108	100%	105	97%	291	269%
Arquitectura	108	108	100%	105	97%	291	269%
Faculdade de Belas-Artes	140	140	100%	79	56%	277	198%
Artes Plásticas	90	90	100%	40	44%	118	131%
Design de Comunicação	50	50	100%	39	78%	159	318%
Faculdade de Ciências	655	655	100%	272	42%	315	48%
Arquitectura Paisagista	25	25	100%	15	60%	44	176%
Astronomia	20	20	100%	8	40%	7	35%
Biologia	135	135	100%	74	55%	106	79%
Bioquímica	70	70	100%	22	31%	37	53%
Ciência de Computadores	45	45	100%	17	38%	4	9%
Ciências de Engenharia	45	45	100%	10	22%	3	7%
Ciências e Tecnologia do Ambiente	35	35	100%	11	31%	72	206%
Engenharia de Redes e Sistemas Informáticos	70	70	100%	22	31%	20	29%
Engenharia Física	20	20	100%	13	65%	7	35%
Física	30	30	100%	26	87%	2	7%
Geologia	20	20	100%	8	40%	10	50%
Matemática	50	50	100%	28	56%	0	0%

	Vagas	Colocados	Taxa de preenchimento	Colocados 1ª opção	%	1ª opção não colocados	%
	(1)	(2)	(2)/(1)	(3)	(3)/(2)	(4)	(4)/(1)
Química	90	90	100%	18	20%	3	3%
Faculdade de Ciências da Nutrição e Alimentação	65	66	102%	22	33%	57	88%
Ciências da Nutrição	65	66	102%	22	33%	57	88%
Faculdade de Desporto	110	110	100%	96	87%	325	295%
Desporto e Educação Física	110	110	100%	96	87%	325	295%
Faculdade de Direito	170	170	100%	155	91%	405	238%
Criminologia	20	20	100%	18	90%	328	1640%
Direito	150	150	100%	137	91%	77	51%
Faculdade de Economia	330	330	100%	302	92%	284	86%
Economia	216	216	100%	212	98%	142	66%
Gestão	114	114	100%	90	79%	142	125%
Faculdade de Engenharia	810	811	100%	504	62%	1023	126%
Bioengenharia	40	40	100%	22	55%	158	395%
Engenharia Civil	175	176	101%	132	75%	89	51%
Engenharia de Minas e Geoambiente	10	10	100%	5	50%	2	20%
Engenharia do Ambiente	40	40	100%	10	25%	50	125%
Engenharia Electrotécnica e de Computadores	195	195	100%	118	61%	180	92%
Engenharia Industrial e Gestão	50	50	100%	38	76%	164	328%
Engenharia Informática e Computação	102	102	100%	85	83%	191	187%
Engenharia Mecânica	112	112	100%	68	61%	171	153%
Engenharia Metalúrgica e de Materiais	21	21	100%	7	33%	6	29%
Engenharia Química	65	65	100%	19	29%	12	18%
Faculdade de Farmácia	185	185	100%	65	35%	196	106%
Ciências Farmacêuticas	185	185	100%	65	35%	196	106%
Faculdade de Letras	650	625	96%	361	58%	355	55%
Arqueologia	40	39	98%	31	79%	0	0%
Ciência da Informação	40	40	100%	11	28%	31	78%
Ciências da Comunicação: Jornalismo, Assessoria, Multimédia	75	75	100%	67	89%	126	168%
Ciências da Linguagem	20	20	100%	5	25%	1	5%
Estudos Portugueses e Lusófonos	20	20	100%	10	50%	3	15%
Filosofia	70	70	100%	23	33%	3	4%
Geografia	80	80	100%	52	65%	27	34%
História	90	79	88%	47	59%	0	0%
História da Arte	40	27	68%	16	59%	0	0%
Línguas Aplicadas	20	20	100%	13	65%	34	170%
Línguas e Relações Internacionais	20	20	100%	17	85%	79	395%

	Vagas	Colocados	Taxa de preenchimento	Colocados 1ª opção	%	1ª opção não colocados	%
Línguas, Literaturas e Culturas	85	85	100%	48	56%	32	38%
Sociologia	50	50	100%	21	42%	19	38%
Faculdade de Medicina	240	241	100%	216	90%	661	275%
Medicina	240	241	100%	216	90%	661	275%
Faculdade de Medicina Dentária	90	90	100%	4	4%	61	68%
Medicina Dentária	90	90	100%	4	4%	61	68%
Faculdade de Psicologia e de Ciências da Educação	170	170	100%	90	53%	252	148%
Ciências da Educação	55	55	100%	13	24%	65	118%
Psicologia	115	115	100%	77	67%	187	163%
Instituto de Ciências Biomédicas de Abel Salazar	245	246	100%	130	53%	316	129%
Ciências do Meio Aquático	35	35	100%	8	23%	8	23%
Medicina	150	150	100%	102	68%	212	141%
Medicina Veterinária	60	61	102%	20	33%	96	160%
Total U.Porto	3968	3947	99%	2401	61%	4818	121%

Fonte: MCTES – DGES BD_U.Porto

Quadro 27: Candidatos em 1ª opção - colocados e não colocados, por faculdade: comparação 2006-2007

	2007		2006 *	
	% Colocados 1ª opção	% 1ª opção não colocados	% Colocados 1ª opção**	% 1ª opção não colocados
Faculdade de Arquitectura	97%	269%	90,7%	210,2%
Faculdade de Belas-Artes	56%	198%	57,9%	87,9%
Faculdade de Ciências	42%	48%	50,4%	40,6%
Faculdade de Ciências da Nutrição e Alimentação	33%	88%	21,5%	129,2%
Faculdade de Desporto	87%	295%	94,5%	170,0%
Faculdade de Direito	91%	238%	95,9%	52,4%
Faculdade de Economia	92%	86%	95,5%	8,5%
Faculdade de Engenharia	62%	126%	76,5%	37,4%
Faculdade de Farmácia	35%	106%	40,0%	136,2%
Faculdade de Letras	58%	55%	63,2%	55,8%
Faculdade de Medicina	90%	275%	92,1%	60,4%
Faculdade de Medicina Dentária	4%	68%	6,7%	122,2%
Faculdade de Psicologia e de Ciências da Educação	53%	148%	51,8%	159,4%
Instituto de Ciências Biomédicas de Abel Salazar	53%	129%	56,3%	220,4%
Total U.Porto	61%	121%	67,6%	75,6%

Nota ** Colocados em 1ª opção com nota superior ao do último colocado pelo contingente geral.

Fontes: MCTES – DGES BD_U.Porto excepto *; * MCTES – DGES A_LC 06_1F

Gráfico 32: Colocados em 1ª opção, por faculdade: comparação 2006-2007

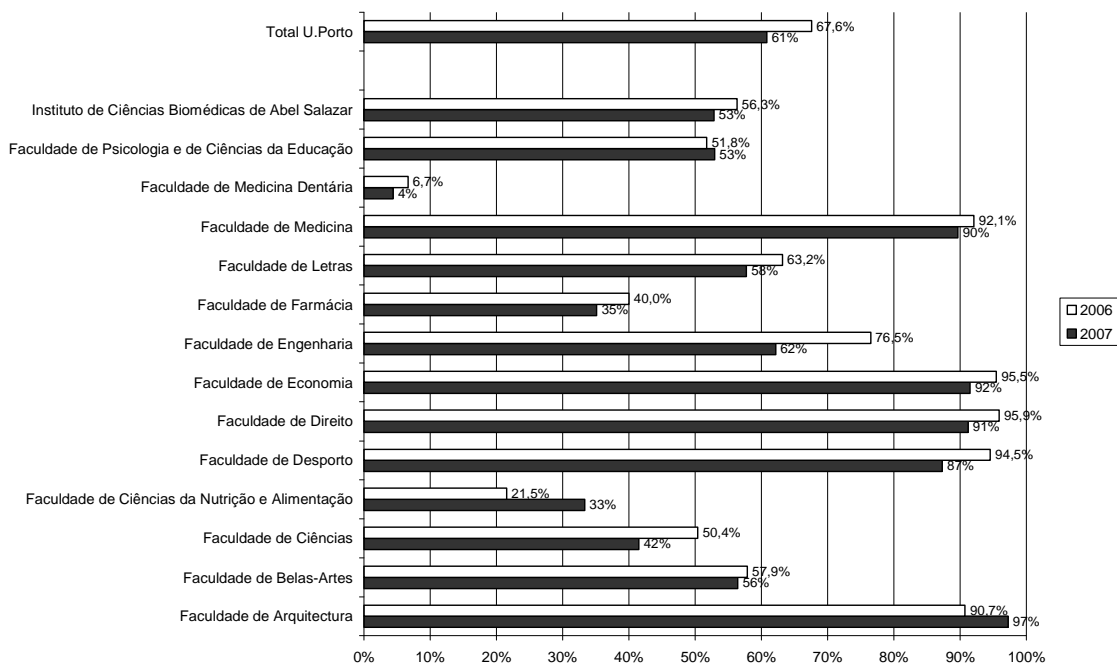


Gráfico 33: Candidatos em 1ª opção e não colocados por vagas a concurso, por faculdade: comparação 2006-2007

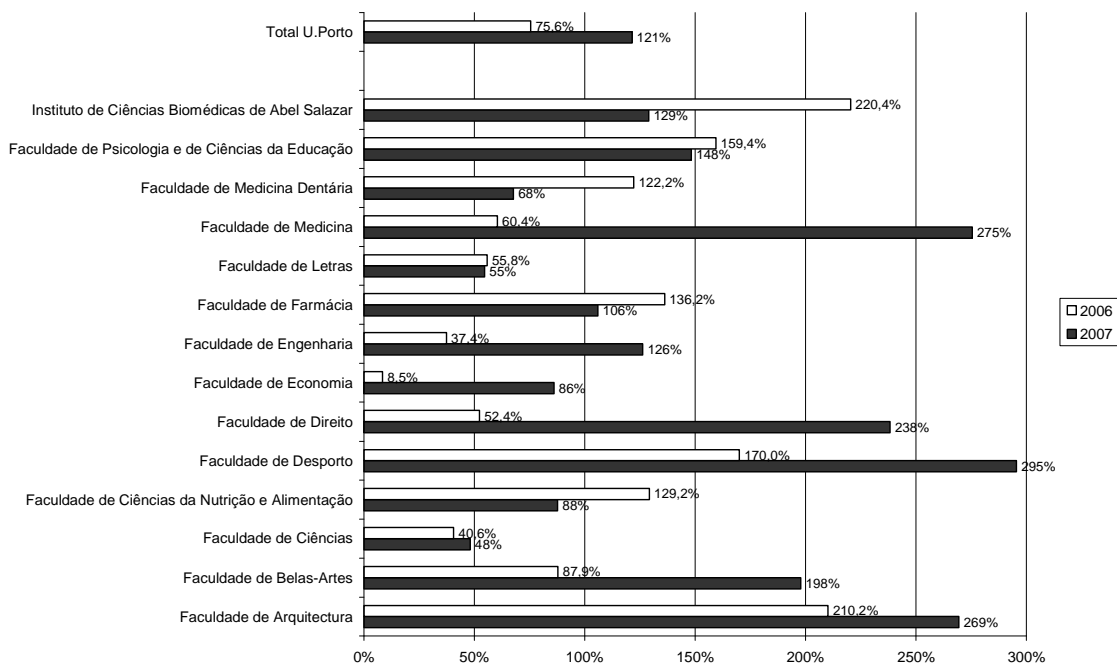


Gráfico 34: Curso da Faculdade de Arquitectura como 1ª opção

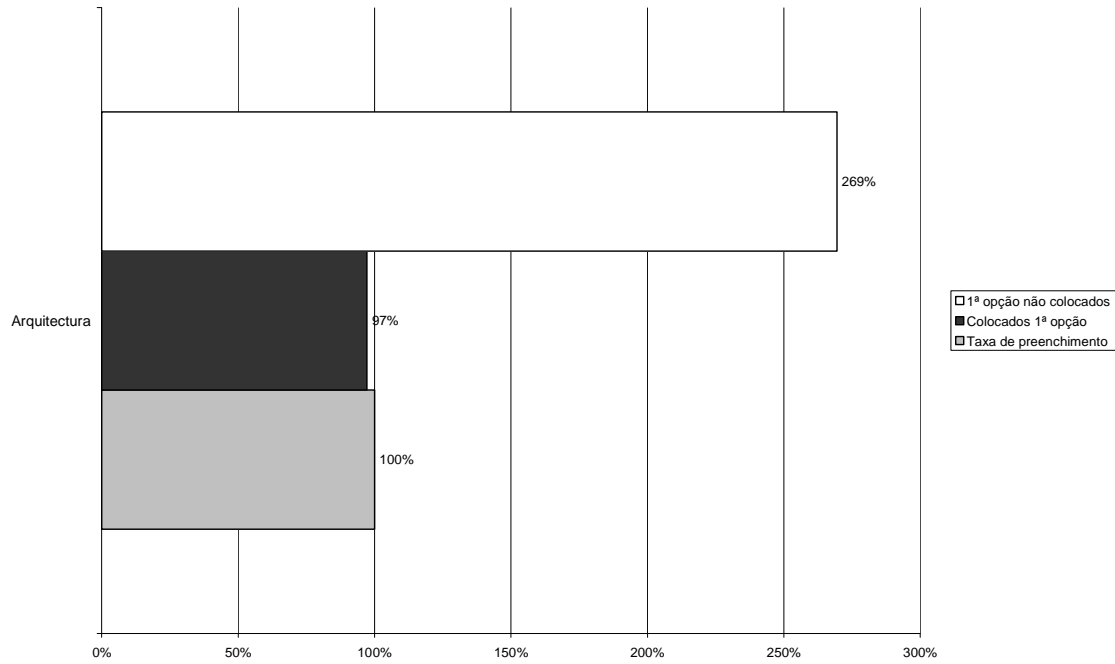


Gráfico 35: Cursos da Faculdade de Belas-Artes como 1ª opção

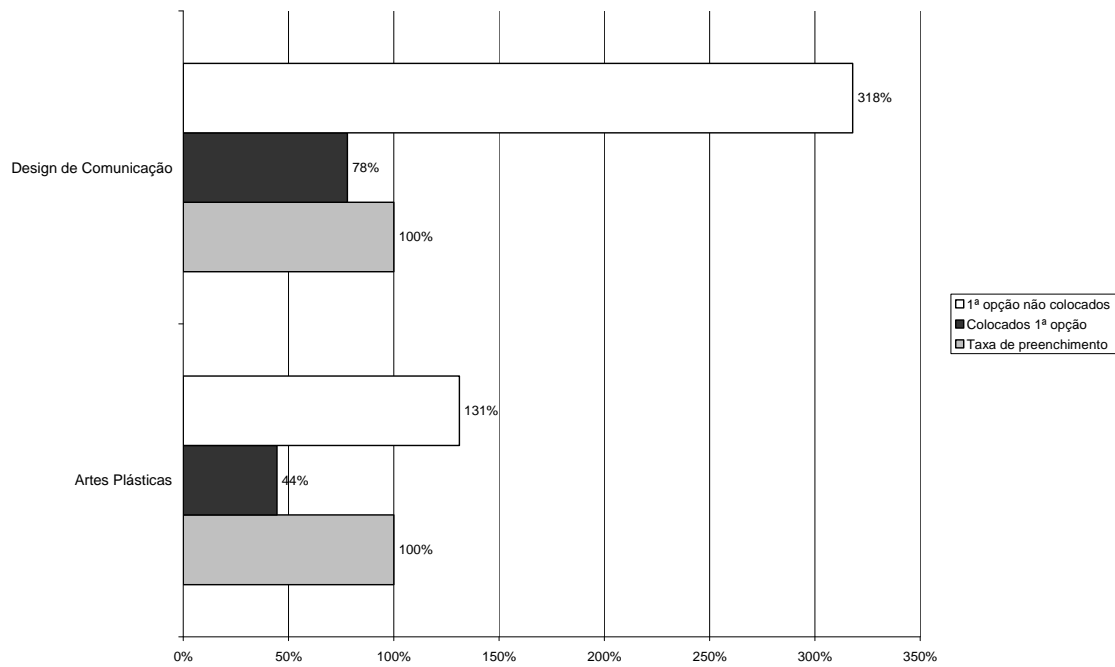


Gráfico 36: Cursos da Faculdade de Ciências como 1ª opção

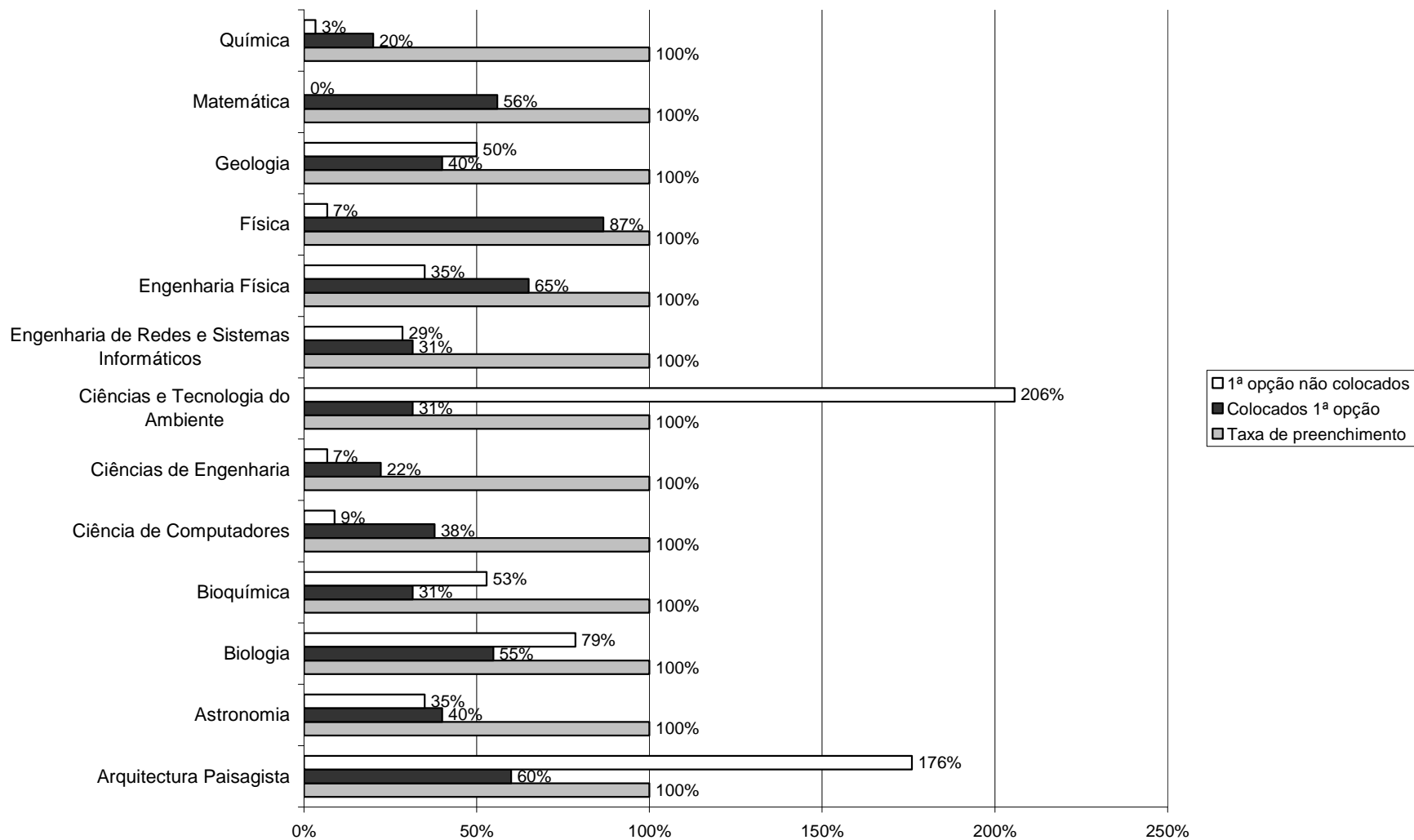


Gráfico 37: Curso da Faculdade de Ciências da Nutrição e Alimentação como 1ª opção

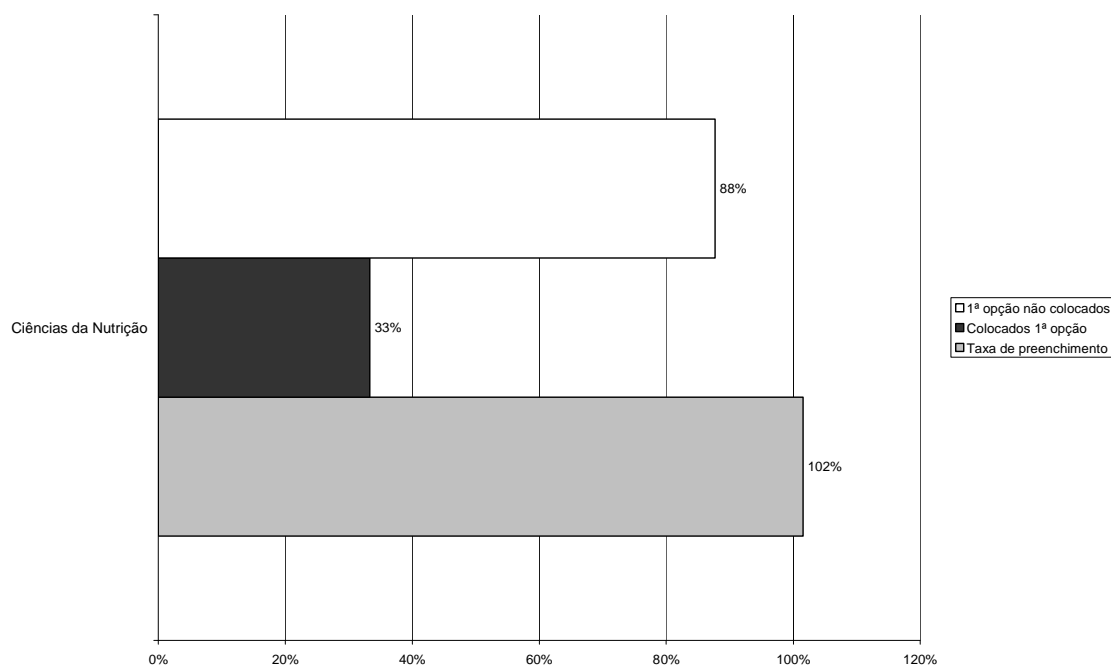


Gráfico 38: Curso da Faculdade de Desporto como 1ª opção

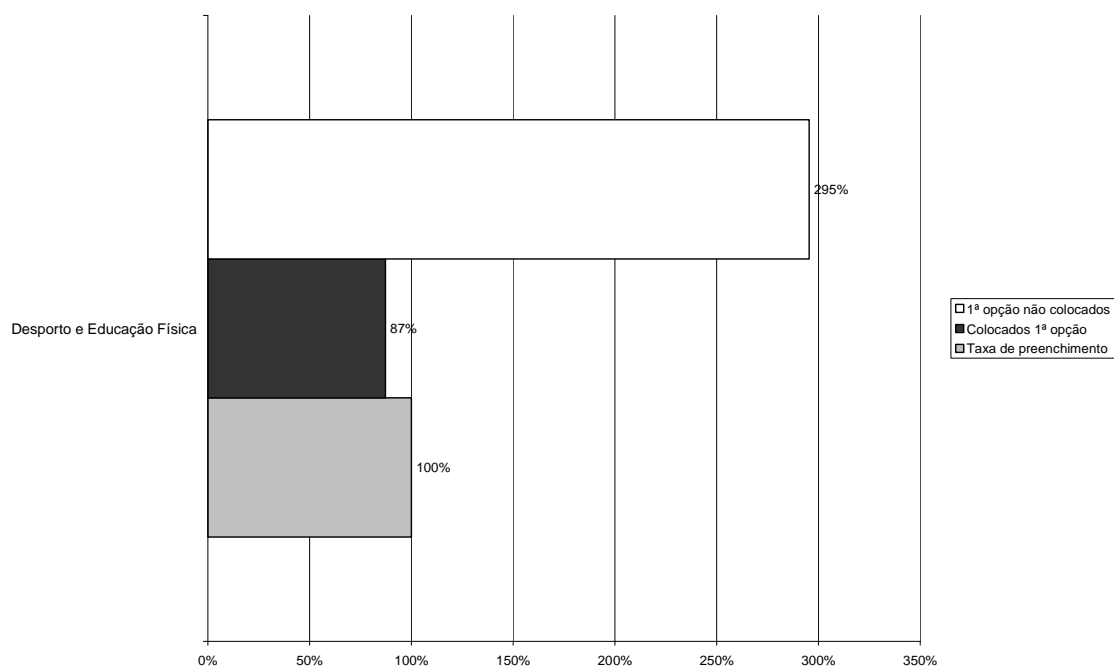


Gráfico 39: Cursos da Faculdade de Direito como 1ª opção

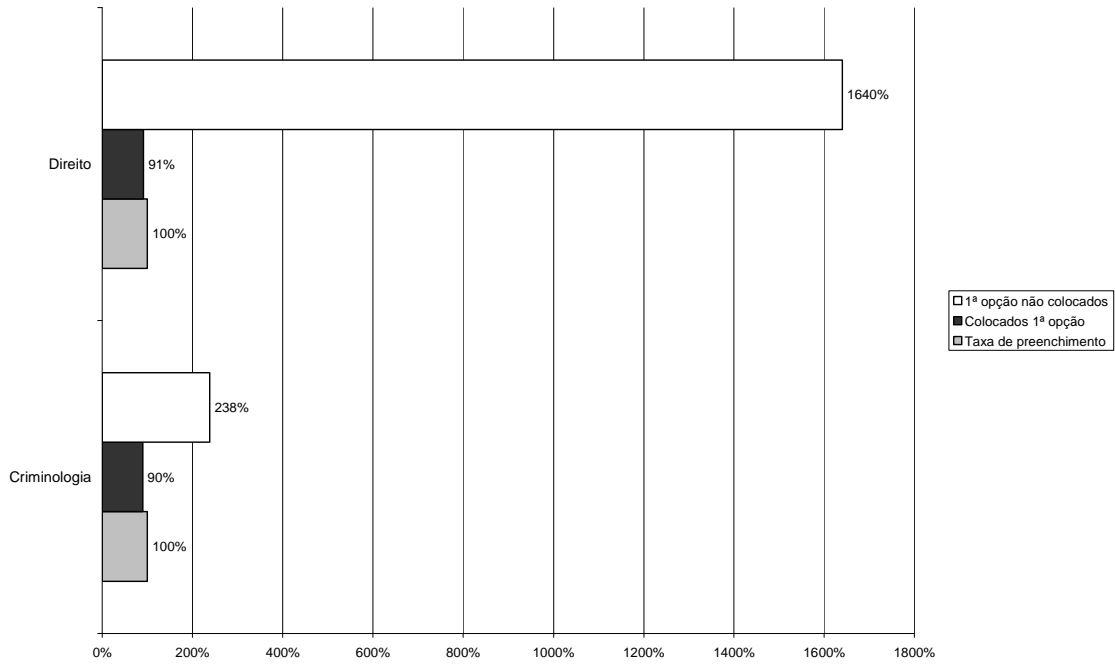


Gráfico 40: Cursos da Faculdade de Economia como 1ª opção

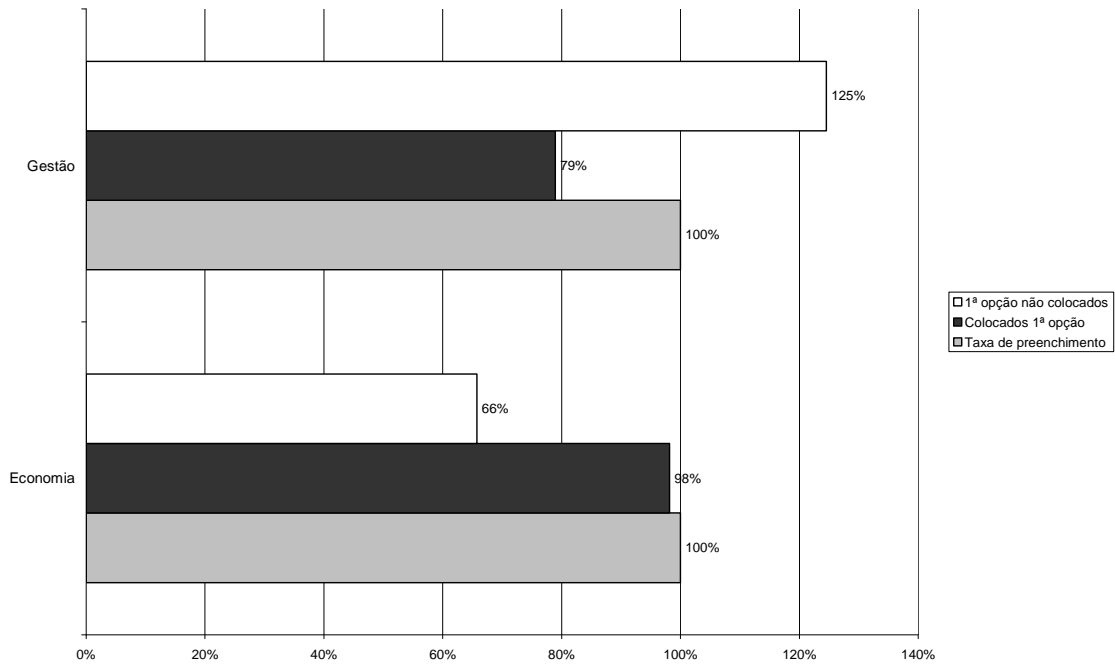


Gráfico 41: Cursos da Faculdade de Engenharia como 1ª opção

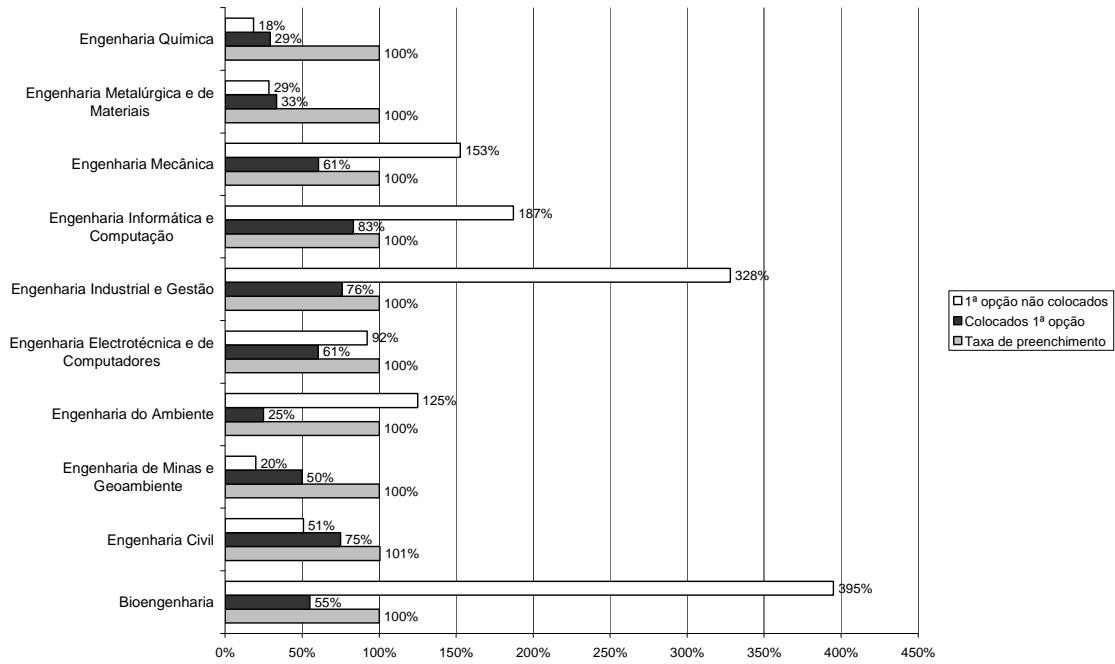


Gráfico 42: Curso da Faculdade de Farmácia como 1ª opção

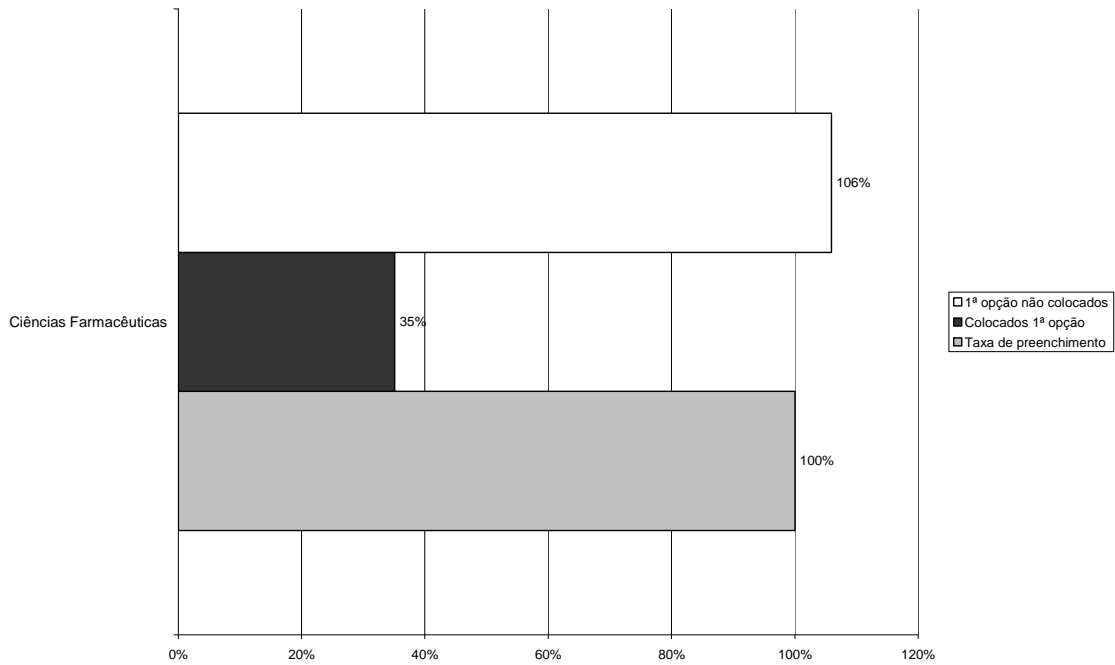


Gráfico 43: Cursos da Faculdade de Letras como 1ª opção

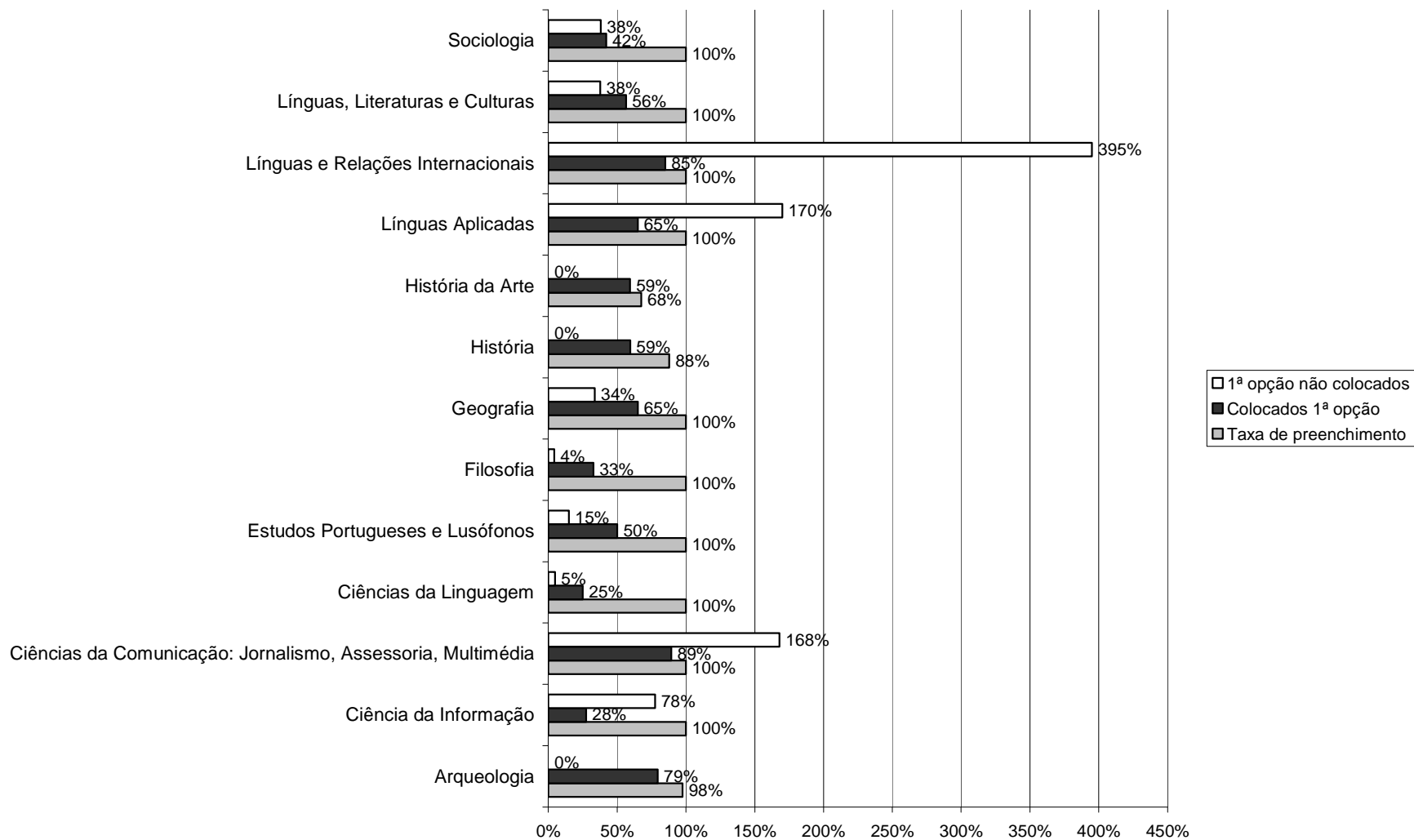


Gráfico 44: Curso da Faculdade de Medicina como 1ª opção

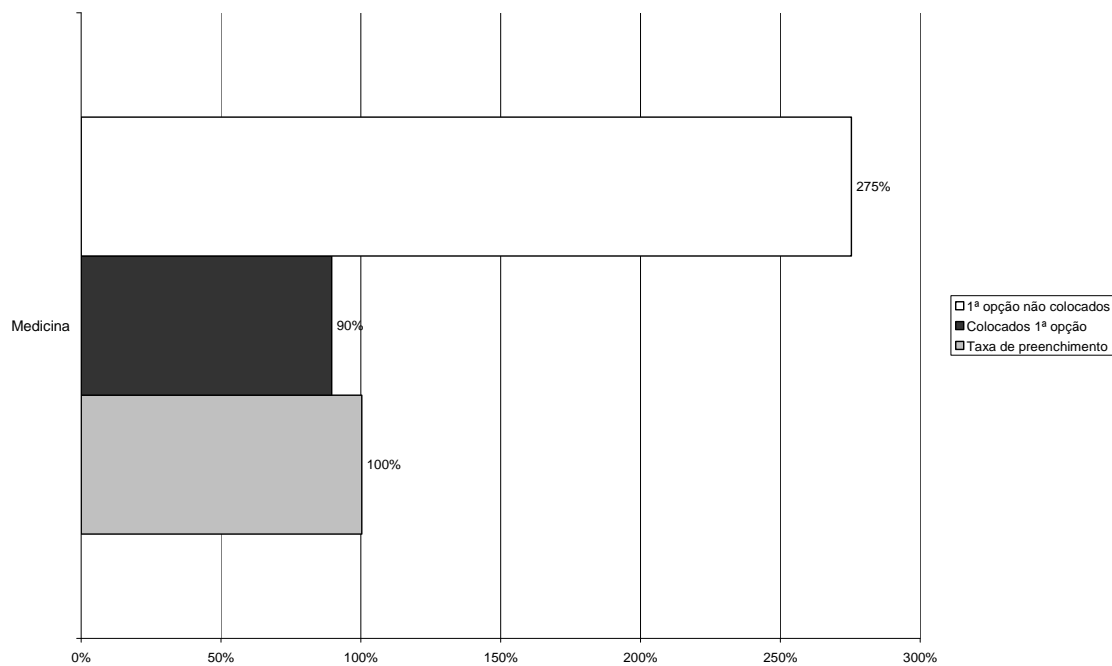


Gráfico 45: Curso da Faculdade de Medicina Dentária como 1ª opção

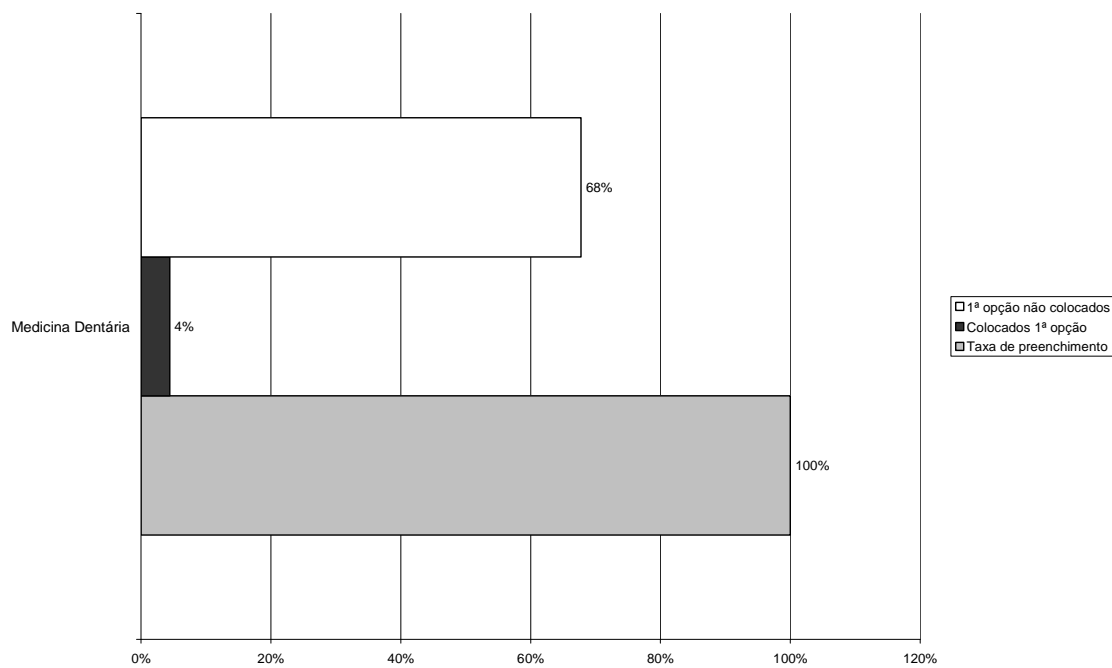


Gráfico 46: Cursos da Faculdade de Psicologia e de Ciências da Educação como 1ª opção

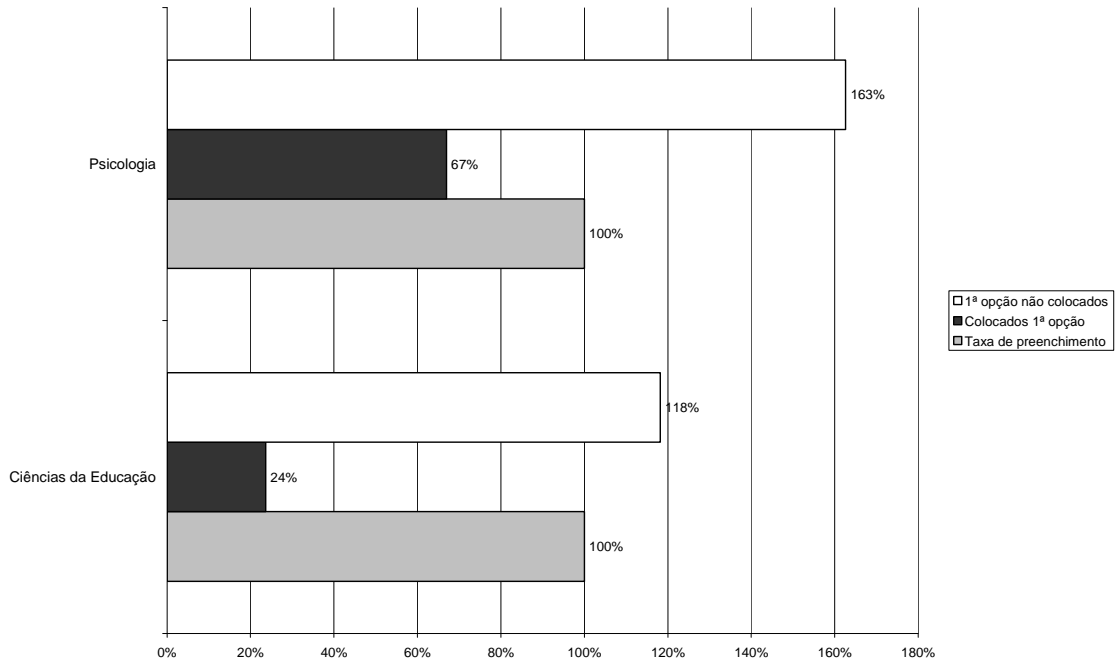
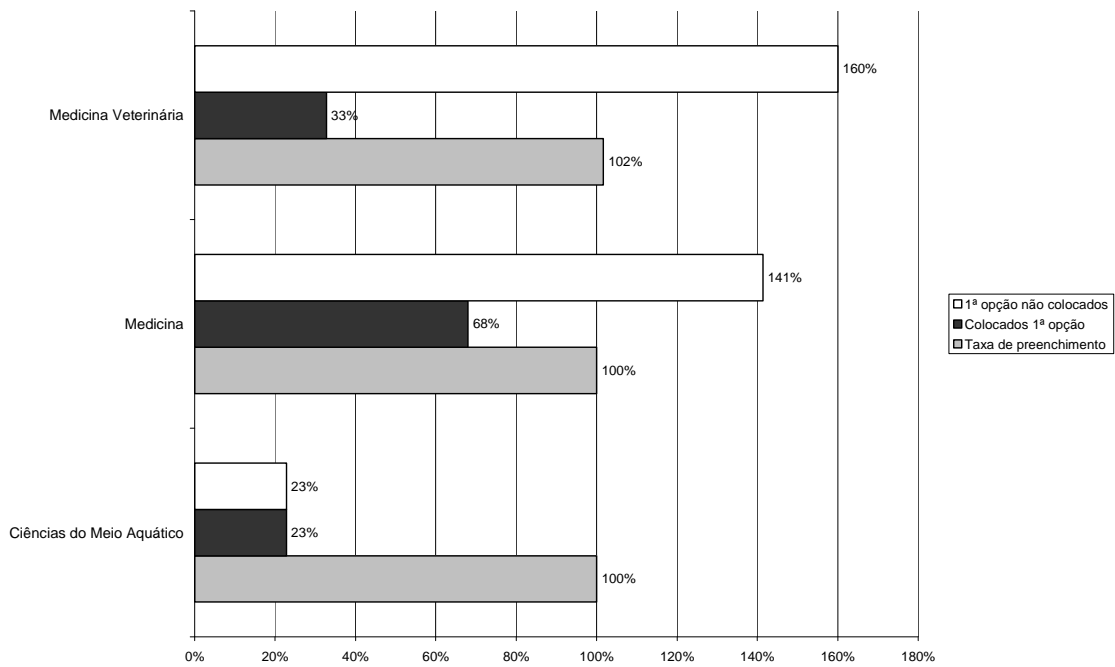


Gráfico 47: Cursos do Instituto de Ciências Biomédicas de Abel Salazar como 1ª opção



Cap. II – 1ª e 2ª fases do Concurso Nacional de Acesso ao Ensino Superior: resumo

II.1. Panorama nacional

Quadro 28: Listagem ordenada pela taxa de preenchimento de vagas: comparação 2006-2007

	2007			2006		
	Vagas finais	Colocados e matriculados	%	Vagas finais	Colocados e matriculados	%
	(1)	(2)	(2)/(1)	(3)	(4)	(4)/(3)
Universidade da Madeira *	555	555	100%	548	451	82%
Universidade do Porto	4110	4109	100%	4115	3976	97%
Instituto Superior de Ciências do Trabalho e da Empresa	938	937	100%	892	892	100%
Universidade de Aveiro *	2029	2014	99%	1993	1890	95%
Universidade Nova de Lisboa	2525	2506	99%	2516	2159	86%
Universidade de Coimbra	3149	3111	99%	3275	2816	86%
Universidade Técnica de Lisboa	3240	3151	97%	3289	2929	89%
Universidade do Minho *	2452	2370	97%	2224	2048	92%
Universidade de Trás-os-Montes e Alto Douro *	1376	1329	97%	1417	1135	80%
Universidade de Évora *	1055	1001	95%	995	752	76%
Universidade da Beira Interior	1276	1202	94%	1237	970	78%
Universidade do Algarve *	1759	1631	93%	1756	1428	81%
Universidade de Lisboa	3628	3327	92%	3682	3040	83%
Universidade dos Açores *	635	560	88%	620	526	85%

Notas:

(1) e (3) Vagas finais= vagas iniciais+ vagas sobranes de concursos especiais + vagas adicionais criadas em situação de empate

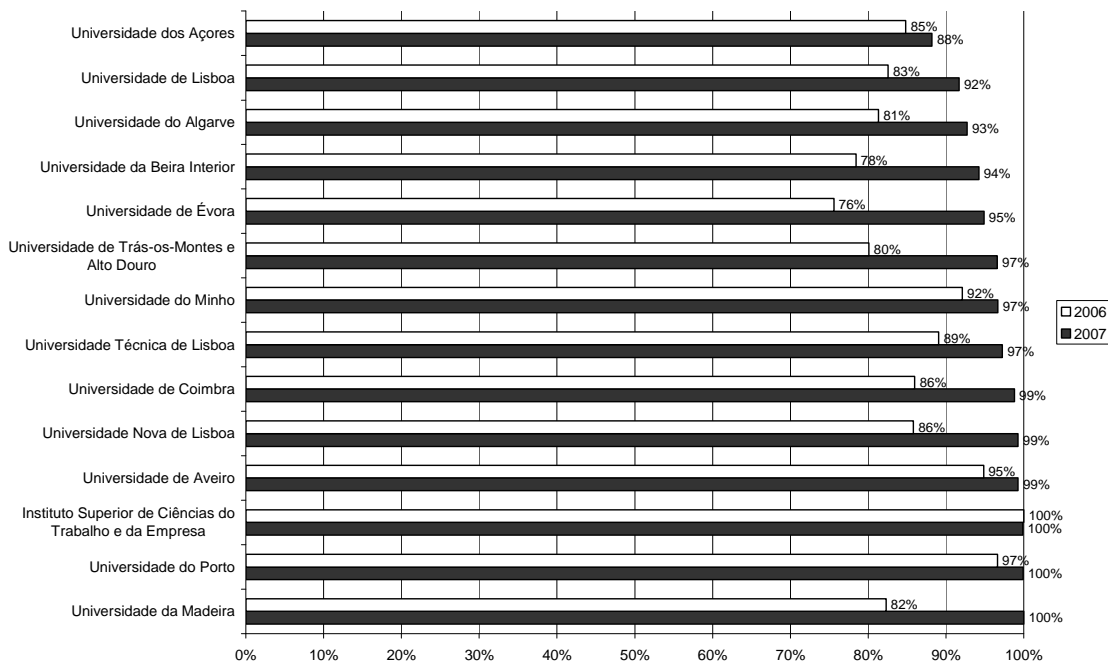
(2) Estudantes colocados na 1ª fase que realizaram matrícula e colocados na 2ª fase antes das matrículas

(4) Estudantes colocados na 1ª e 2ª fases que realizaram matrícula

* Inclui curso de ensino superior politécnico

Fonte: MCTES - GM_n2

Gráfico 48: Taxa de preenchimento de vagas: comparação 2006-2007



II.2. Universidade do Porto

Os valores apresentados no quadro 29 diferem ligeiramente dos que constam no quadro 28, em virtude de, no cômputo das duas fases, as fórmulas de cálculo do total de vagas a concurso e do número de colocados não serem idênticas.

Quadro 29: Taxa de preenchimento de vagas e nota de último colocado por curso (1ª e 2ª fases)

	Vagas Total	Colocados Total	Taxa de preenchimento	Nota mínima 1ª fase	Nota mínima 2ª fase
	(1)	(2)	(2)/(1)		
Faculdade de Arquitectura	108	108	100%	182,0	191,0
Arquitectura	108	108	100%	182,0	191,0
Faculdade de Belas-Artes	141	141	100%	164,0*	164,9*
Artes Plásticas	90	90	100%	159,0	158,0
Design de Comunicação	51	51	100%	173,0	176,5
Faculdade de Ciências	704	704	100%	131,8*	134,2*
Arquitectura Paisagista	25	25	100%	137,5	147,5
Astronomia	23	23	100%	132,5	127,5
Biologia	142	142	100%	148,5	147,5
Bioquímica	77	77	100%	158,5	144,5
Ciência de Computadores	45	45	100%	112,5	138,0
Ciências de Engenharia	48	48	100%	118,3	133,0
Ciências e Tecnologia do Ambiente	36	36	100%	140,6	143,1
Engenharia de Redes e Sistemas Informáticos	73	73	100%	121,0	141,0
Engenharia Física	21	21	100%	141,0	132,5
Física	34	34	100%	127,0	120,5
Geologia	21	21	100%	128,5	135,0
Matemática	55	55	100%	110,5	118,5
Química	104	104	100%	118,0	129,5
Faculdade de Ciências da Nutrição e Alimentação	65	65	100%	158,5	163,8
Ciências da Nutrição	65	65	100%	158,5	163,8
Faculdade de Desporto	118	118	100%	142,0	150,0
Desporto e Educação Física	118	118	100%	142,0	150,0
Faculdade de Direito	170	170	100%	153,3*	158,0*
Criminologia	20	20	100%	172,2	170,6
Direito	150	150	100%	150,8	154,8
Faculdade de Economia	347	347	100%	147,2*	149,7*
Economia	230	230	100%	148,3	149,8
Gestão	117	117	100%	145,0	149,5

	Vagas Total	Colocados Total	Taxa de preenchimento	Nota mínima 1ª fase	Nota mínima 2ª fase
	(1)	(2)	(2)/(1)		
Faculdade de Engenharia	859	859	100%	146,5*	144,1*
Bioengenharia	42	42	100%	178,8	184,3
Engenharia Civil	183	183	100%	139,5	138,3
Engenharia de Minas e Geoambiente	11	11	100%	132,0	138,8
Engenharia do Ambiente	42	42	100%	142,5	142,5
Engenharia Electrotécnica e de Computadores	214	214	100%	143,8	144,8
Engenharia Industrial e Gestão	53	53	100%	168,0	169,5
Engenharia Informática e Computação	106	106	100%	154,3	153,3
Engenharia Mecânica	117	117	100%	150,8	150,0
Engenharia Metalúrgica e de Materiais	22	22	100%	135,3	143,3
Engenharia Química	69	69	100%	126,0	133,5
Faculdade de Farmácia	190	190	100%	163,0*	169,0*
Ciências Farmacêuticas	190	190	100%	163,0	169,0
Faculdade de Letras	650	647	99,5%	130,8*	133,0*
Arqueologia	40	40	100%	109,8	118,0
Ciência da Informação	40	40	100%	137,8	138,8
Ciências da Comunicação: Jornalismo, Assessoria, Multimédia	75	75	100%	161,6	160,6
Ciências da Linguagem	20	20	100%	125,4	136,2
Estudos Portugueses e Lusófonos	20	20	100%	125,4	133,8
Filosofia	70	70	100%	114,6	129,8
Geografia	80	80	100%	126,4	133,6
História	90	90	100%	105,8	125,8
História da Arte	40	37	93%	117,4	118,6
Línguas Aplicadas	20	20	100%	156,8	174,6
Línguas e Relações Internacionais	20	20	100%	175,4	173,8
Línguas, Literaturas e Culturas	85	85	100%	137,6	150,8
Sociologia	50	50	100%	135,8	149,6
Faculdade de Medicina	242	242	100%	186,3	--
Medicina	242	242	100%	186,3	--
Faculdade de Medicina Dentária	90	90	100%	171,5	177,3
Medicina Dentária	90	90	100%	171,5	177,3
Faculdade de Psicologia e de Ciências da Educação	170	170	100%	154,3*	155,8*
Ciências da Educação	55	55	100%	147,5	150,5
Psicologia	115	115	100%	157,5	161,0

	Vagas Total	Colocados Total	Taxa de preenchimento	Nota mínima 1ª fase	Nota mínima 2ª fase
	(1)	(2)	(2)/(1)		
Instituto de Ciências Biomédicas de Abel Salazar	254	254	100%	174,9*	161,9*
Ciências do Meio Aquático	35	35	100%	145,5	144,5
Medicina	150	150	100%	182,0	191,3
Medicina Veterinária	69	69	100%	174,5	174,5
Total U.Porto	4108	4105	100%	149,5*	143,7*

Notas:

(1) Vagas total = vagas da 1ª fase + vagas da 2ª + vagas sobranes dos concursos especiais – saldo 2ª fase

vagas da 2ª = vagas sobranes da 1ª + vagas sobranes dos concursos especiais + vagas ocupadas na 1ª fase em que não foi efectuada a matrícula + vagas adicionais libertadas na sequência de reclamações – vagas adicionais criadas por situações de empate – vagas adicionais ocupadas na sequência de reclamações + vagas apresentadas depois do edital. Se o valor for negativo, passa a zero. Se valor for menor ou igual a zero, mas existirem vagas sobranes da 1ª fase, passa a 1.

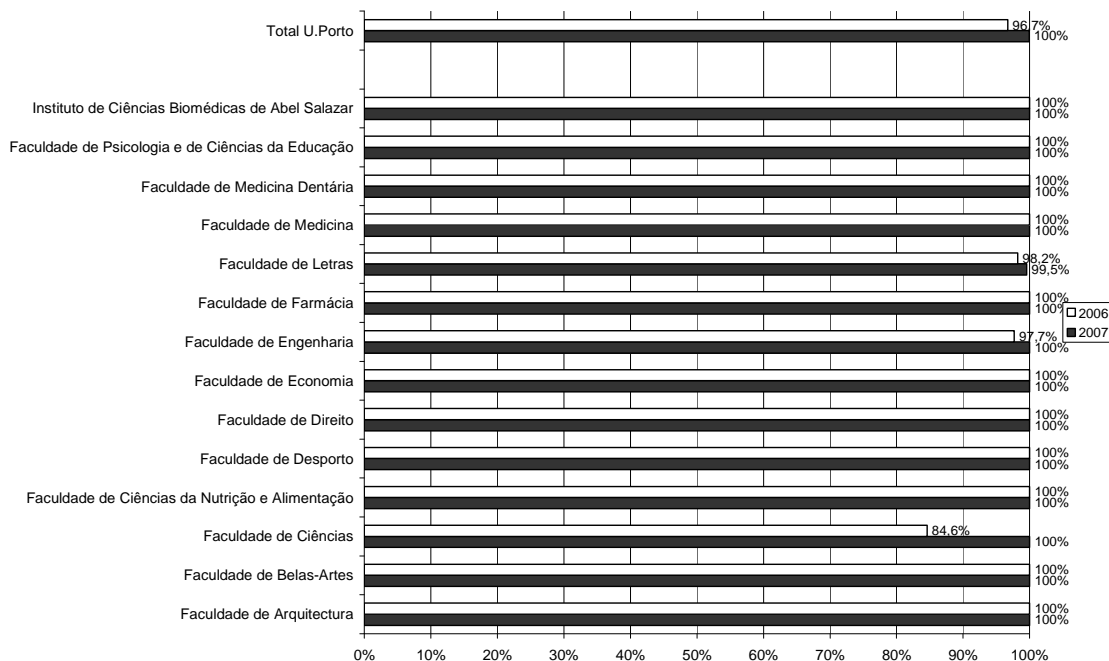
saldo 2ª fase = vagas sobranes da 1ª + vagas sobranes dos concursos especiais + vagas ocupadas na 1ª fase em que não foi efectuada a matrícula + vagas adicionais libertadas na sequência de reclamações – vagas adicionais ocupadas por empates – vagas adicionais ocupadas na sequência de reclamações.

(2) Colocados total = colocados na 1ª fase + colocados na 1ª fase em vaga adicional + colocados na sequência de reclamação – recolocados na sequência de reclamação – colocados que não concretizaram matrícula e inscrição + colocados na 2ª – recolocados na 2ª fase

* Classificação média que se obteria se todos os estudantes admitidos em cada curso tivessem nota igual à do último colocado (na 1ª fase, pelo contingente geral). Factor de ponderação: nº de colocados em cada curso.

Fonte: MCTES – DGES BD_U.Porto1_2

Gráfico 49: Taxa de preenchimento de vagas, por faculdade: comparação 2006-2007



Quadro 30: Proporção dos que tendo sido colocados na 1ª fase não concretizaram matrícula ou foram recolocados na 2ª fase, por curso

	Colocados 1ª fase	Não Inscritos	Recolocados	Total	%
	(1)	(2)	(3)	(2)+(3)	(2)+(3)/(1)
Faculdade de Arquitectura	108	0	1	1	1%
Arquitectura	108	0	1	1	1%
Faculdade de Belas-Artes	140	15	8	23	16%
Artes Plásticas	90	9	6	15	17%
Design de Comunicação	50	6	2	8	16%
Faculdade de Ciências	655	72	33	105	16%
Arquitectura Paisagista	25	3	1	4	16%
Astronomia	20	4	3	7	35%
Biologia	135	5	4	9	7%
Bioquímica	70	9	4	13	19%
Ciência de Computadores	45	3	1	4	9%
Ciências de Engenharia	45	6	5	11	24%
Ciências e Tecnologia do Ambiente	35	4	2	6	17%
Engenharia de Redes e Sistemas Informáticos	70	3	4	7	10%
Engenharia Física	20	2	1	3	15%
Física	30	4	1	5	17%
Geologia	20	4	2	6	30%
Matemática	50	10	2	12	24%
Química	90	15	3	18	20%
Faculdade de Ciências da Nutrição e Alimentação	66	7	1	8	12%
Ciências da Nutrição	66	7	1	8	12%
Faculdade de Desporto	110	2	1	3	3%
Desporto e Educação Física	110	2	1	3	3%
Faculdade de Direito	170	13	2	15	9%
Criminologia	20	2	1	3	15%
Direito	150	11	1	12	8%
Faculdade de Economia	330	8	4	12	4%
Economia	216	3	2	5	2%
Gestão	114	5	2	7	6%
Faculdade de Engenharia	811	45	30	75	9%
Bioengenharia	40	0	0	0	0%
Engenharia Civil	176	13	6	19	11%
Engenharia de Minas e Geoambiente	10	2	2	4	40%
Engenharia do Ambiente	40	10	2	12	30%
Engenharia Electrotécnica e de Computadores	195	3	6	9	5%

	Colocados 1ª fase	Não Inscritos	Recolocados	Total	%
	(1)	(2)	(3)	(2)+(3)	(2)+(3)/(1)
Engenharia Industrial e Gestão	50	0	1	1	2%
Engenharia Informática e Computação	102	2	2	4	4%
Engenharia Mecânica	112	5	3	8	7%
Engenharia Metalúrgica e de Materiais	21	1	4	5	24%
Engenharia Química	65	9	4	13	20%
Faculdade de Farmácia	185	7	2	9	5%
Ciências Farmacêuticas	185	7	2	9	5%
Faculdade de Letras	625	76	20	96	15%
Arqueologia	39	5	2	7	18%
Ciência da Informação	40	7	4	11	28%
Ciências da Comunicação: Jornalismo, Assessoria, Multimédia	75	8	0	8	11%
Ciências da Linguagem	20	8	0	8	40%
Estudos Portugueses e Lusófonos	20	3	0	3	15%
Filosofia	70	13	0	13	19%
Geografia	80	5	4	9	11%
História	79	13	5	18	23%
História da Arte	27	4	1	5	19%
Línguas Aplicadas	20	1	0	1	5%
Línguas e Relações Internacionais	20	0	1	1	5%
Línguas, Literaturas e Culturas	85	4	2	6	7%
Sociologia	50	5	1	6	12%
Faculdade de Medicina	241	0	0	0	0%
Medicina	241	0	0	0	0%
Faculdade de Medicina Dentária	90	7	3	10	11%
Medicina Dentária	90	7	3	10	11%
Faculdade de Psicologia e de Ciências da Educação	170	14	8	22	13%
Ciências da Educação	55	6	5	11	20%
Psicologia	115	8	3	11	10%
Instituto de Ciências Biomédicas de Abel Salazar	246	20	4	24	10%
Ciências do Meio Aquático	35	11	3	14	40%
Medicina	150	1	0	1	1%
Medicina Veterinária	61	8	1	9	15%
Total U.Porto	3947	286	117	403	10%

Notas:

(1) Colocados 1ª fase = Colocados na 1ª fase nas vagas iniciais + Colocados na 1ª fase nas vagas adicionais criadas para resolver situações de empate

(2) Não inscritos = colocados na 1ª fase que não efectuaram matrícula

(3) Recolocados = colocados na 1ª fase que concorreram à 2ª fase e foram recolocados

Fonte: MCTES – DGES BD_U.Porto1_2

Quadro 31: Colocados na 2ª fase por preferência de colocação e curso

	1	2	3	4	5	6	Total
Faculdade de Arquitectura	1	0	0	0	0	0	1
Arquitectura	1	0	0	0	0	0	1
Faculdade de Belas-Artes	16	7	0	0	0	1	24
Artes Plásticas	9	5	0	0	0	1	15
Design de Comunicação	7	2	0	0	0	0	9
Faculdade de Ciências	47	30	33	18	17	8	153
Arquitectura Paisagista	2	1	1	0	0	0	4
Astronomia	5	0	1	1	2	0	9
Biologia	12	2	1	0	1	0	16
Bioquímica	7	4	6	3	0	0	20
Ciência de Computadores	0	1	0	2	0	1	4
Ciências de Engenharia	1	3	6	0	4	0	14
Ciências e Tecnologia do Ambiente	2	4	0	1	0	0	7
Engenharia de Redes e Sistemas Informáticos	6	0	2	1	1	0	10
Engenharia Física	0	1	2	0	0	1	4
Física	2	1	2	1	3	0	9
Geologia	2	2	2	0	1	0	7
Matemática	4	3	2	5	1	2	17
Química	4	8	8	4	4	4	32
Faculdade de Ciências da Nutrição e Alimentação	1	2	0	3	0	1	7
Ciências da Nutrição	1	2	0	3	0	1	7
Faculdade de Desporto	11	0	0	0	0	0	11
Desporto e Educação Física	11	0	0	0	0	0	11
Faculdade de Direito	15	0	0	0	0	0	15
Criminologia	3	0	0	0	0	0	3
Direito	12	0	0	0	0	0	12
Faculdade de Economia	27	1	0	0	0	0	28
Economia	18	0	0	0	0	0	18
Gestão	9	1	0	0	0	0	10
Faculdade de Engenharia	55	40	12	11	5	0	123
Bioengenharia	1	0	1	0	0	0	2
Engenharia Civil	18	5	2	0	0	0	25
Engenharia de Minas e Geoambiente	0	2	2	0	1	0	5
Engenharia do Ambiente	6	3	2	1	2	0	14
Engenharia Electrotécnica e de Computadores	12	13	2	1	0	0	28
Engenharia Industrial e Gestão	3	1	0	1	0	0	5
Engenharia Informática e Computação	5	3	0	0	0	0	8

	1	2	3	4	5	6	Total
Engenharia Mecânica	5	7	0	1	0	0	13
Engenharia Metalúrgica e de Materiais	1	3	0	2	0	0	6
Engenharia Química	4	3	3	5	2	0	17
Faculdade de Farmácia	2	1	3	3	4	1	14
Ciências Farmacêuticas	2	1	3	3	4	1	14
Faculdade de Letras	47	24	19	14	8	5	117
Arqueologia	5	2	0	0	0	1	8
Ciência da Informação	2	4	3	1	1	0	11
Ciências da Comunicação: Jornalismo, Assessoria, Multimédia	5	1	0	1	0	1	8
Ciências da Linguagem	3	2	0	3	0	0	8
Estudos Portugueses e Lusófonos	0	2	0	0	1	0	3
Filosofia	1	3	2	4	1	2	13
Geografia	6	0	2	0	1	0	9
História	13	3	7	3	2	1	29
História da Arte	7	5	1	2	0	0	15
Línguas Aplicadas	1	0	0	0	0	0	1
Línguas e Relações Internacionais	1	0	0	0	0	0	1
Línguas, Literaturas e Culturas	2	1	2	0	0	0	5
Sociologia	1	1	2	0	2	0	6
Faculdade de Medicina Dentária	0	0	2	0	4	3	9
Medicina Dentária	0	0	2	0	4	3	9
Faculdade de Psicologia e de Ciências da Educação	11	6	2	1	1	1	22
Ciências da Educação	5	4	1	1	0	0	11
Psicologia	6	2	1	0	1	1	11
Instituto de Ciências Biomédicas de Abel Salazar	7	7	9	4	3	2	32
Ciências do Meio Aquático	2	5	4	1	1	1	14
Medicina	1	0	0	0	0	0	1
Medicina Veterinária	4	2	5	3	2	1	17
Total U.Porto	240	118	80	54	42	22	556
	43%	21%	14%	10%	8%	4%	

Fonte: MCTES – DGES BD_U.Porto1_2

Fontes

MCTES – DGES A06_1F: Ministério da Ciência, Tecnologia e Ensino Superior, Direcção Geral do Ensino Superior, *in* http://www.acessoensinosuperior.pt/coloc2006/cna2006_1f.xls

MCTES – DGES A07_1F: Ministério da Ciência, Tecnologia e Ensino Superior, Direcção Geral do Ensino Superior, *in* http://www.acessoensinosuperior.pt/coloc2007/r_cna2007_1f.xls

MCTES – DGES A_LC 06_1F: Listas ordenadas de candidatos aos cursos da U.Porto, *in* <http://www.acessoensinosuperior.pt/coloc2006/col1listas.asp>

MCTES – DGES BD_U.Porto: base de dados de candidatos e colocados na Universidade do Porto – 1ª fase 2007 disponibilizada pelo Ministério da Ciência, Tecnologia e Ensino Superior, Direcção Geral do Ensino Superior.

MCTES – DGES BD_U.Porto1_2: base de dados de candidatos e colocados na Universidade do Porto – 1ª e 2ª fases 2007 disponibilizada pelo Ministério da Ciência, Tecnologia e Ensino Superior, Direcção Geral do Ensino Superior.

MCTES - GM_n2: Nota do Ministério da Ciência, Tecnologia e Ensino Superior, Gabinete do Ministro, sobre os Resultados da 2.ª Fase, *in* http://www.acessoensinosuperior.pt/coloc2007/nota2007_2f.pdf