

Acesso ao Ensino Superior 2006
Análise Descritiva

Reitoria da Universidade do Porto
>> Gabinete de Comunicação e Imagem. 10'2006

ÍNDICE

Introdução	4
Cap. I – 1ª fase do Concurso Nacional de Acesso ao Ensino Superior	5
I.1 – Panorama nacional: comparação das universidades públicas	5
Quadro 1: Listagem ordenada pela taxa de preenchimento de vagas	5
Quadro 2: Listagem ordenada pela classificação média ponderada do último colocado ..	5
Quadro 3: Taxa de preenchimento de vagas: comparação 2005 – 2006	6
Quadro 4: Síntese 1ª fase – Vagas, candidatos, colocados e vagas sobrantes	7
Gráfico 1: Taxa de preenchimento de vagas das universidades públicas	8
Gráfico 2: Classificação média ponderada do último colocado nas universidades públicas	8
Gráfico 3: Taxa de preenchimento de vagas das universidades públicas: comparação 2005 – 2006	9
Gráfico 4: Classificação média ponderada do último colocado nas universidades públicas: comparação 2005 – 2006	9
I.2 – Universidade do Porto	10
Quadro 5: U.PORTO: vagas, candidatos, colocados e classificações dos últimos colocados por curso	10
Gráfico 5: Taxa de preenchimento de vagas das faculdades: comparação 2005-2006 ..	13
Gráfico 6: Classificação média ponderada do último colocado, por faculdade: comparação 2005-2006	13
Gráfico 7: Taxa de preenchimento de vagas e procura do curso da Faculdade de Arquitectura	14
Gráfico 8: Taxa de preenchimento de vagas e procura dos cursos da Faculdade de Belas Artes	14
Gráfico 9: Taxa de preenchimento de vagas e procura dos cursos da Faculdade de Ciências	15
Gráfico 10: Taxa de preenchimento de vagas e procura do curso da Faculdade de Ciências da Nutrição e Alimentação	16
Gráfico 11: Taxa de preenchimento de vagas e procura do curso da Faculdade de Desporto	16
Gráfico 12: Taxa de preenchimento de vagas e procura dos cursos da Faculdade de Direito	17
Gráfico 13: Taxa de preenchimento de vagas e procura dos cursos da Faculdade de Economia	17
Gráfico 14: Taxa de preenchimento de vagas e procura dos cursos da Faculdade de Engenharia	18
Gráfico 15: Taxa de preenchimento de vagas e procura do curso da Faculdade de Farmácia	18
Gráfico 16: Taxa de preenchimento de vagas e procura dos cursos da Faculdade de Letras	19

Gráfico 17: Taxa de preenchimento de vagas e procura do curso da Faculdade de Medicina	20
Gráfico 18: Taxa de preenchimento de vagas e procura do curso da Faculdade de Medicina Dentária.....	20
Gráfico 19: Taxa de preenchimento de vagas e procura dos cursos da Faculdade de Psicologia e de Ciências da Educação	21
Gráfico 20: Taxa de preenchimento de vagas e procura dos cursos do Instituto de Ciências Biomédicas Abel Salazar.....	21
Quadro 6: A U.PORTO como 1ª opção – candidatos colocados e não colocados	22
Gráfico 21: Colocados em 1ª opção, por faculdade: comparação 2005-2006	25
Gráfico 22: Candidatos em 1ª opção e não colocados por vagas a concurso, por faculdade: comparação 2005-2006.....	25
Gráfico 23: Curso da Faculdade de Arquitectura como 1ª opção	26
Gráfico 24: Cursos da Faculdade de Belas Artes como 1ª opção.....	26
Gráfico 25: Cursos da Faculdade de Ciências como 1ª opção	27
Gráfico 26: Curso da Faculdade de Ciências da Nutrição e Alimentação como 1ª opção	28
Gráfico 27: Curso da Faculdade de Desporto como 1ª opção	28
Gráfico 28: Cursos da Faculdade de Direito como 1ª opção.....	29
Gráfico 29: Cursos da Faculdade de Economia como 1ª opção	29
Gráfico 30: Cursos da Faculdade de Engenharia como 1ª opção.....	30
Gráfico 31: Curso da Faculdade de Farmácia como 1ª opção	30
Gráfico 32: Cursos da Faculdade de Letras como 1ª opção	31
Gráfico 33: Curso da Faculdade de Medicina como 1ª opção	32
Gráfico 34: Curso da Faculdade de Medicina Dentária como 1ª opção.....	32
Gráfico 35: Cursos da Faculdade de Psicologia e de Ciências da Educação como 1ª opção	33
Gráfico 36: Cursos do Instituto de Ciências Biomédicas Abel Salazar como 1ª opção ...	33
Cap. II – 1ª e 2ª fases do Concurso Nacional de Acesso ao Ensino Superior: resumo	34
II.1. Panorama nacional	34
Quadro 7: Listagem ordenada pela taxa de preenchimento de vagas	34
Gráfico 37: Taxa de preenchimento de vagas das universidades públicas: comparação 2005-2006	34
Quadro 8: Taxa de preenchimento de vagas: comparação 2005-2006	35
II.2. Universidade do Porto	37
Quadro 9: U.Porto – Taxa de preenchimento de vagas: comparação 2005-2006	37
Quadro 10: U.Porto – Origem das vagas a concurso na 2ª fase.....	39

Introdução

Os dados utilizados têm como fonte o Ministério da Ciência, Tecnologia e Ensino Superior, Direcção Geral do Ensino Superior.

O capítulo I refere-se apenas à 1ª fase do Concurso Nacional de Acesso ao Ensino Superior.

Apresentam-se em primeiro lugar os dados relativos aos estabelecimentos de ensino superior público universitário, de forma a poder posicionar a Universidade do Porto no contexto nacional. Optou-se por fazer a análise – sendo os valores apresentados primeiro em tabela e depois em representação gráfica – relativa a:

- taxa de preenchimento de vagas;
- classificação média ponderada do último colocado;
- comparação com o Concurso Nacional de Acesso ao Ensino Superior – 1ª fase de 2005.

Seguidamente, procede-se à descrição da situação dos 57 cursos de licenciatura e mestrado integrado da Universidade do Porto, agrupados por faculdade, no que respeita a:

- taxa de preenchimento de vagas;
- comparação com taxa de preenchimento de vagas do concurso de 2005;
- classificação média ponderada do último colocado;
- comparação com classificação média ponderada do último colocado do concurso de 2005;
- razão entre o n.º de candidatos, independentemente da opção de candidatura, e as vagas a concurso;
- razão entre o n.º de candidatos que escolhem o curso em 1ª opção e as vagas a concurso;
- percentagem de colocados em 1ª opção, pelo contingente geral;
- razão entre o n.º de candidatos que escolhem o curso em 1ª opção mas não foram colocados pelo contingente geral e as vagas a concurso.

No capítulo II apresentam-se em resumo os dados relativos às duas fases do Concurso Nacional de Acesso ao Ensino Superior, no que toca à taxa de preenchimento de vagas e comparação com o concurso de 2005.

As vagas apresentadas resultam da soma das vagas da 1ª fase com os vagas sobrantes dos concursos especiais e utilizadas na 2ª fase. Os colocados são o total de estudantes colocados nas duas fases, deduzidos os que não se matricularam na 1ª fase.

Relativamente a 2005, as vagas apresentadas resultam da soma das vagas a concurso na 1ª fase com as da 2ª, a que se subtraíram as vagas sobrantes na 1ª fase. O número de colocados é a soma das colocações verificadas na 1ª e 2ª fases, independentemente de os alunos terem ou não efectivado a respectiva matrícula. Por a informação ter sido disponibilizada pelo ministério, subtraíram-se aos colocados os alunos recolocados durante a 2ª fase.

Cap. I – 1ª fase do Concurso Nacional de Acesso ao Ensino Superior

I.1 – Panorama nacional: comparação das universidades públicas

Quadro 1: Listagem ordenada pela taxa de preenchimento de vagas

	Vagas	Colocados		Classificação média ponderada do último colocado*
	(1)	(2)	(2)/(1)	
Universidade do Porto	3938	3689	94%	143,3
Instituto Superior de Ciências do Trabalho e da Empresa	891	821	92%	125,9
Universidade de Aveiro	1413	1225	87%	129,3
Universidade Técnica de Lisboa	3133	2540	81%	132,3
Universidade do Minho	2144	1701	79%	126,8
Universidade de Coimbra	3052	2386	78%	136,9
Universidade Nova de Lisboa	2455	1863	76%	134,9
Universidade de Lisboa	3634	2755	76%	134,1
Universidade de Trás-os-Montes e Alto Douro	1220	920	75%	127,4
Universidade dos Açores	525	371	71%	128,3
Universidade da Beira Interior	1210	855	71%	132,4
Universidade da Madeira	512	355	69%	135,5
Universidade de Évora	895	589	66%	126,4
Universidade do Algarve	775	505	65%	125,0
Total	25797	20575	80%	133,8

Quadro 2: Listagem ordenada pela classificação média ponderada do último colocado

	Vagas	Colocados		Classificação média ponderada do último colocado*
	(1)	(2)	(2)/(1)	
Universidade do Porto	3938	3689	94%	143,3
Universidade de Coimbra	3052	2386	78%	136,9
Universidade da Madeira	512	355	69%	135,5
Universidade Nova de Lisboa	2455	1863	76%	134,9
Universidade de Lisboa	3634	2755	76%	134,1
Universidade da Beira Interior	1210	855	71%	132,4
Universidade Técnica de Lisboa	3133	2540	81%	132,3
Universidade de Aveiro	1413	1225	87%	129,3
Universidade dos Açores	525	371	71%	128,3
Universidade de Trás-os-Montes e Alto Douro	1220	920	75%	127,4
Universidade do Minho	2144	1701	79%	126,8
Universidade de Évora	895	589	66%	126,4
Instituto Superior de Ciências do Trabalho e da Empresa	891	821	92%	125,9
Universidade do Algarve	775	505	65%	125,0
Total	25797	20575	80%	133,8

* Classificação média que se obteria se todos os alunos admitidos em cada curso tivessem nota igual à do último colocado. Factor de ponderação: nº de colocados em cada curso.

Quadro 3: Taxa de preenchimento de vagas: comparação 2005 – 2006

	2006			2005		
	Vagas	Colocados		Vagas	Colocados	
	(1)	(2)	%	(3)	(4)	%
Instituto Superior de Ciências do Trabalho e da Empresa	891	821	92,1%	891	781	87,7%
Universidade da Beira Interior	1210	855	70,7%	1145	724	63,2%
Universidade da Madeira	512	355	69,3%	462	345	74,7%
Universidade de Aveiro	1413	1225	86,7%	1398	1131	80,9%
Universidade de Coimbra	3052	2386	78,2%	3025	2488	82,2%
Faculdade de Ciências do Desporto e Educação Física	60	60	100,0%	60	60	100,0%
Faculdade de Ciências e Tecnologia	1074	670	62,4%	1074	766	71,3%
Faculdade de Direito	375	375	100,0%	375	346	92,3%
Faculdade de Economia	320	225	70,3%	320	281	87,8%
Faculdade de Farmácia	170	171	100,6%	165	165	100,0%
Faculdade de Letras	504	336	66,7%	504	340	67,5%
Faculdade de Medicina	279	279	100,0%	257	260	101,2%
Faculdade de Psicologia e de Ciências da Educação	270	270	100,0%	270	270	100,0%
Universidade de Évora	895	589	65,8%	1042	569	54,6%
Universidade de Lisboa	3634	2755	75,8%	3609	2803	77,7%
Faculdade de Belas-Artes	220	222	100,9%	210	210	100,0%
Faculdade de Ciências	890	584	65,6%	900	480	53,3%
Faculdade de Direito	550	484	88,0%	550	550	100,0%
Faculdade de Farmácia	209	209	100,0%	209	209	100,0%
Faculdade de Letras	1051	542	51,6%	1051	684	65,1%
Faculdade de Medicina	355	355	100,0%	335	336	100,3%
Faculdade de Medicina Dentária	129	129	100,0%	129	130	100,8%
Faculdade de Psicologia e de Ciências da Educação	230	230	100,0%	225	204	90,7%
Universidade de Trás-os-Montes e Alto Douro	1220	920	75,4%	1220	947	77,6%
Universidade do Algarve	775	505	65,2%	750	470	62,7%
Faculdade de Ciências do Mar e do Ambiente	95	52	54,7%	105	24	22,9%
Faculdade de Ciências e Tecnologia	200	113	56,5%	165	116	70,3%
Faculdade de Ciências Humanas e Sociais	215	126	58,6%	215	166	77,2%
Faculdade de Economia	170	144	84,7%	165	120	72,7%
Faculdade de Engenharia de Recursos Naturais	65	47	72,3%	70	21	30,0%
Universidade do Minho	2144	1701	79,3%	2142	1759	82,1%
Universidade do Porto	3938	3689	93,7%	3933	3618	92,0%
Faculdade de Arquitectura	108	108	100,0%	108	108	100,0%
Faculdade de Belas-Artes	140	140	100,0%	140	127	90,7%
Faculdade de Ciências	640	510	79,7%	665	494	74,3%
Faculdade de Ciências da Nutrição e Alimentação	65	65	100,0%	65	65	100,0%
Faculdade de Desporto	110	110	100,0%	110	110	100,0%
Faculdade de Direito	170	170	100,0%	150	150	100,0%
Faculdade de Economia	330	330	100,0%	330	330	100,0%
Faculdade de Engenharia	795	723	90,9%	770	746	96,9%
Faculdade de Farmácia	185	185	100,0%	185	185	100,0%
Faculdade de Letras	650	603	92,8%	670	563	84,0%
Faculdade de Medicina	240	240	100,0%	240	240	100,0%
Faculdade de Medicina Dentária	90	90	100,0%	90	90	100,0%
Faculdade de Psicologia e de Ciências da Educação	170	170	100,0%	170	170	100,0%
Instituto de Ciências Biomédicas de Abel Salazar	245	245	100,0%	240	240	100,0%

	2006			2005		
	Vagas	Colocados		Vagas	Colocados	
	(1)	(2)	%	(3)	(4)	%
Universidade dos Açores	525	371	70,7%	515	324	62,9%
Universidade Nova de Lisboa	2455	1863	75,9%	2405	1869	77,7%
Faculdade de Ciências e Tecnologia	1070	655	61,2%	1045	722	69,1%
Faculdade de Ciências Médicas	200	201	100,5%	175	175	100,0%
Faculdade de Ciências Sociais e Humanas	685	507	74,0%	685	472	68,9%
Faculdade de Direito	100	100	100,0%	100	100	100,0%
Faculdade de Economia	360	360	100,0%	360	360	100,0%
Instituto Superior de Estatística e Gestão de Informação	40	40	100,0%	40	40	100,0%
Universidade Técnica de Lisboa	3133	2540	81,1%	3133	2815	89,8%
Faculdade de Arquitectura	258	260	100,8%	258	258	100,0%
Faculdade de Medicina Veterinária	90	90	100,0%	90	90	100,0%
Faculdade de Motricidade Humana	224	185	82,6%	224	196	87,5%
Instituto Superior de Agronomia	240	139	57,9%	240	170	70,8%
Instituto Superior de Ciências Sociais e Políticas	431	384	89,1%	431	414	96,1%
Instituto Superior de Economia e Gestão	445	353	79,3%	445	371	83,4%
Instituto Superior Técnico	1445	1129	78,1%	1445	1316	91,1%
Total	25797	20575	79,8%	3687	2988	81,0%

Quadro 4: Síntese 1ª fase – Vagas, candidatos, colocados e vagas sobranes

	Ensino Superior Público	Ensino Superior Público Universitário	U.Porto		
	(1)	(2)	(3)	(3)/(1)	(3)/(2)
Vagas	46528	25797	3938	8%	15%
Candidatos (1ª opção)	40521	24880	5469	13%	22%
Colocados	34860	20575	3689	11%	18%
Vagas sobranes	11687	5234	249	2%	5%

Gráfico 1: Taxa de preenchimento de vagas das universidades públicas

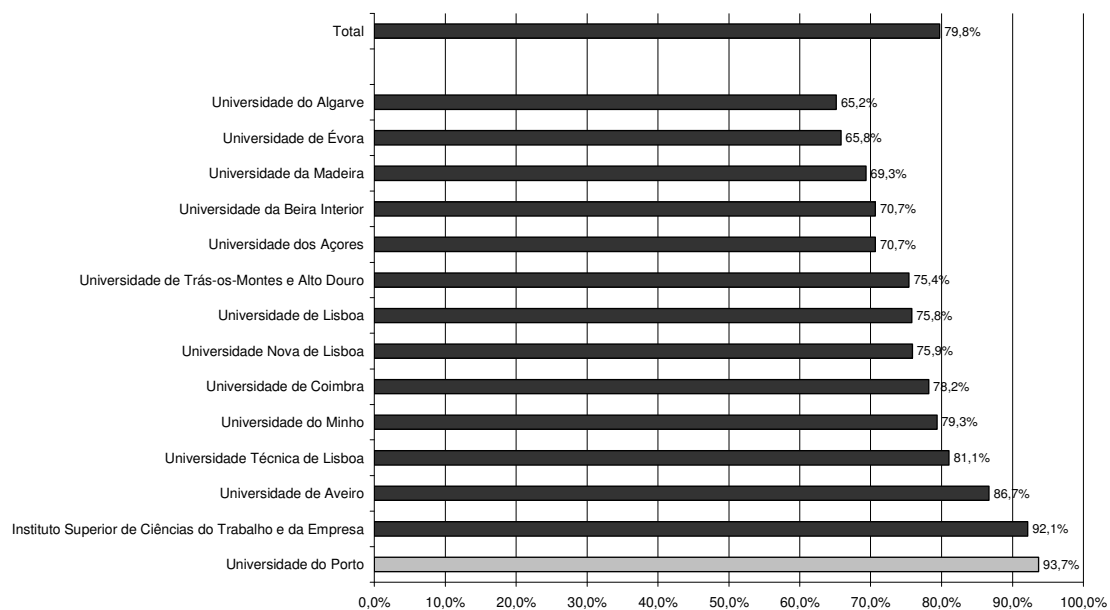


Gráfico 2: Classificação média ponderada do último colocado nas universidades públicas

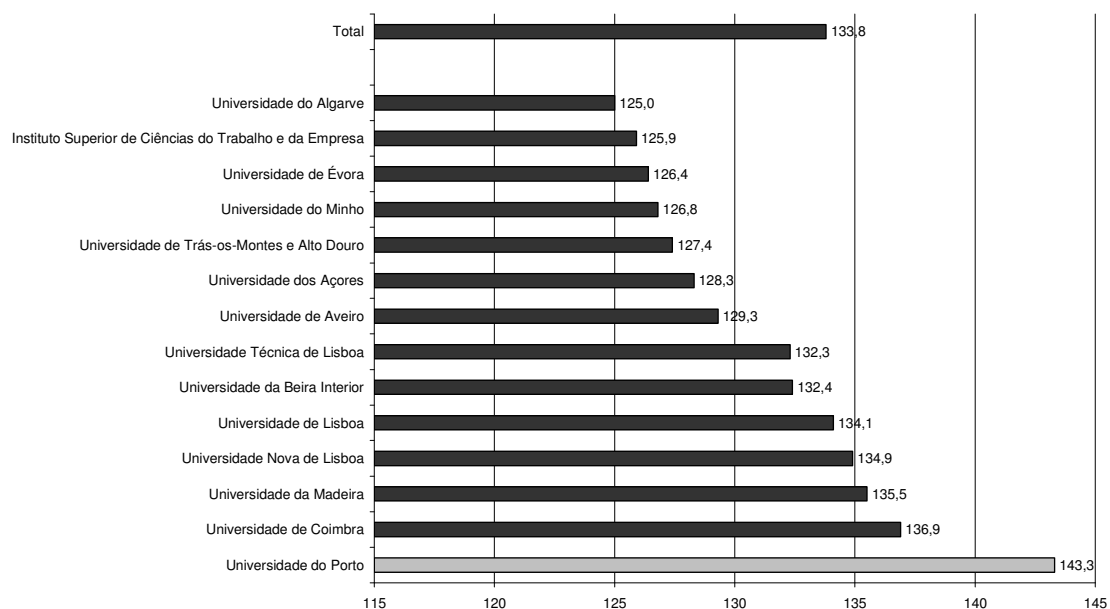


Gráfico 3: Taxa de preenchimento de vagas das universidades públicas: comparação 2005 – 2006

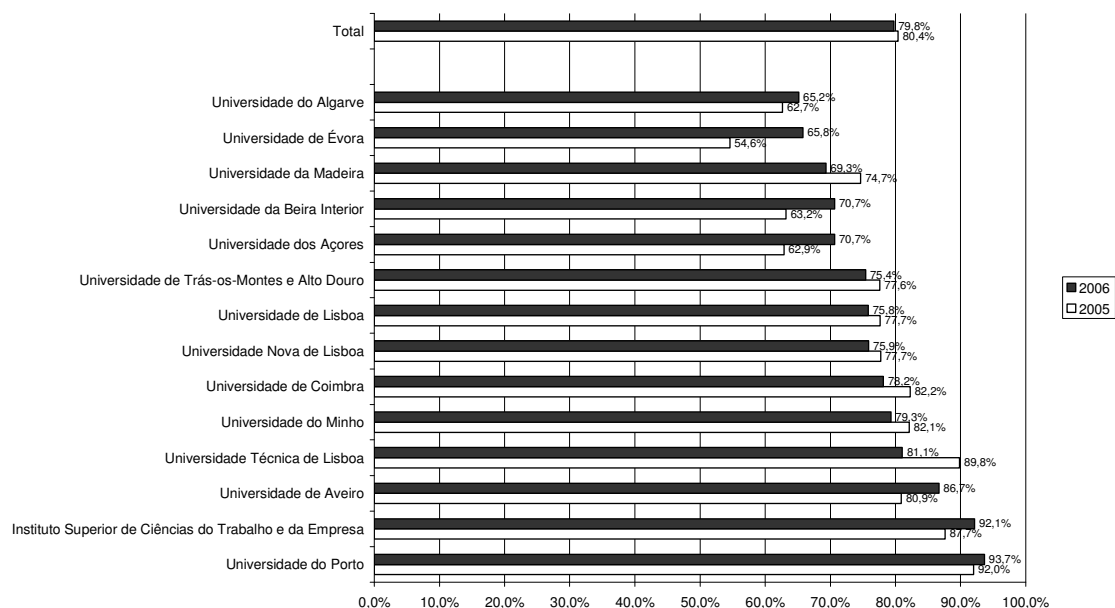
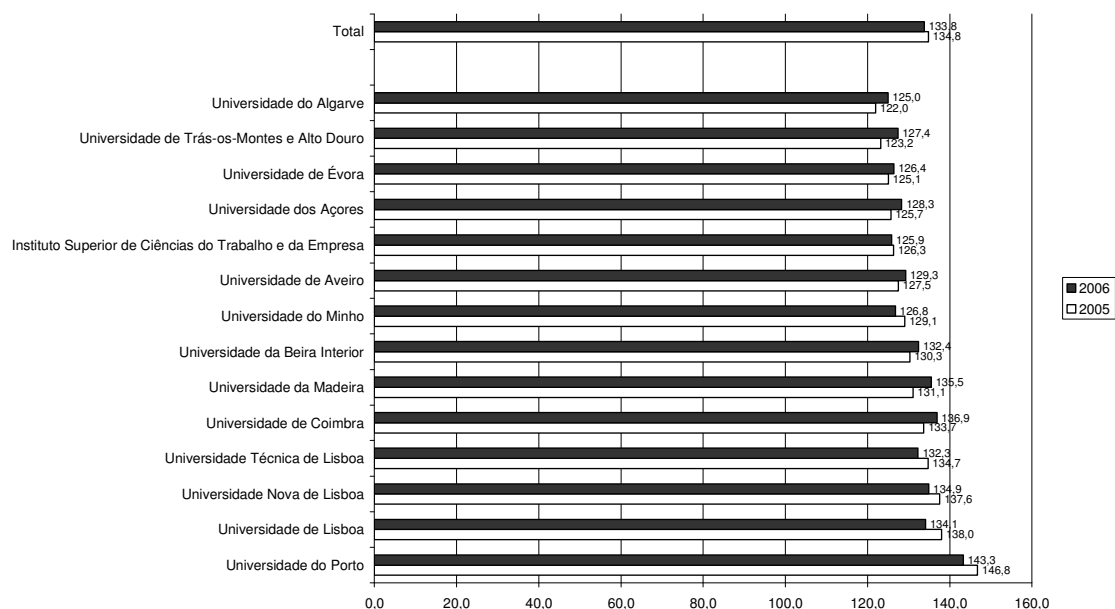


Gráfico 4: Classificação média ponderada do último colocado nas universidades públicas: comparação 2005 – 2006



I.2 – Universidade do Porto

Quadro 5: U.PORTO: vagas, candidatos, colocados e classificações dos últimos colocados por curso

	Vagas	Colocados	Taxa de preenchimento	Candidatos	Candidatos por vaga	Candidatos em 1ª opção	Candidatos em 1ª opção por vaga	Nota último colocado (contingente geral)
	(1)	(2)	(2)/(1)	(3)	(3)/(1)	(4)	(4)/(1)	
Faculdade de Arquitectura	108	108	100,0%	525	4,9	325	3,0	181
Arquitectura	108	108	100,0%	525	4,9	325	3,0	181
Faculdade de Belas-Artes	140	140	100,0%	477	3,4	204	1,5	149,1
Artes Plásticas	90	90	100,0%	194	2,2	65	0,7	137,5
Design de Comunicação	50	50	100,0%	283	5,7	139	2,8	170
Faculdade de Ciências	640	510	79,7%	3031	4,7	517	0,8	128,8
Arquitectura Paisagista	25	25	100,0%	54	2,2	17	0,7	122,8
Biologia	115	116	100,9%	1085	9,4	217	1,9	156
Biologia e Geologia (Ensino de)	30	30	100,0%	175	5,8	15	0,5	136
Bioquímica	60	60	100,0%	476	7,9	96	1,6	163,8
Ciência de Computadores	45	22	48,9%	150	3,3	17	0,4	112,5
Ciências e Tecnologia do Ambiente	30	16	53,3%	67	2,2	7	0,2	110,4
Engenharia Agrónómica	20	2	10,0%	19	1,0	2	0,1	112
Engenharia de Redes e Sistemas Informáticos	60	34	56,7%	220	3,7	24	0,4	105
Engenharia Geográfica	10	7	70,0%	44	4,4	3	0,3	108,5
Física + Física Aplicada	40	38	95,0%	131	3,3	35	0,9	108,5
Física/Matemática Aplicada (Astronomia)	20	18	90,0%	111	5,6	17	0,9	108,5
Geologia	20	20	100,0%	103	5,2	10	0,5	119
Matemática	50	16	32,0%	109	2,2	15	0,3	107
Matemática Aplicada à Tecnologia	25	16	64,0%	83	3,3	12	0,5	114,5
Química	90	90	100,0%	204	2,3	30	0,3	109
Faculdade de Ciências da Nutrição e Alimentação	65	65	100,0%	474	7,3	98	1,5	163
Ciências da Nutrição	65	65	100,0%	474	7,3	98	1,5	163
Faculdade de Desporto	110	110	100,0%	407	3,7	291	2,6	135,5
Desporto e Educação Física	110	110	100,0%	407	3,7	291	2,6	135,5

	Vagas	Colocados	Taxa de preenchimento	Candidatos	Candidatos por vaga	Candidatos em 1ª opção	Candidatos em 1ª opção por vaga	Nota último colocado (contingente geral)
	(1)	(2)	(2)/(1)	(3)	(3)/(1)	(4)	(4)/(1)	
Faculdade de Direito	170	170	100,0%	713	4,2	252	1,5	148,2
Criminologia	20	20	100,0%	164	8,2	51	2,6	151,2
Direito	150	150	100,0%	549	3,7	201	1,3	147,8
Faculdade de Economia	330	330	100,0%	753	2,3	343	1,0	128,1
Economia	216	216	100,0%	382	1,8	237	1,1	132,8
Gestão	114	114	100,0%	371	3,3	106	0,9	119,3
Faculdade de Engenharia	795	723	90,9%	2858	3,6	850	1,1	126
Bioengenharia	24	24	100,0%	558	23,3	169	7,0	173,5
Engenharia Civil	175	175	100,0%	443	2,5	201	1,1	128
Engenharia de Minas e Geoambiente	13	5	38,5%	34	2,6	3	0,2	114
Engenharia do Ambiente	40	40	100,0%	138	3,5	16	0,4	119,3
Engenharia Electrotécnica e de Computadores	195	157	80,5%	475	2,4	113	0,6	110,3
Engenharia Industrial e Gestão	50	50	100,0%	178	3,6	80	1,6	149,5
Engenharia Informática e Computação	100	100	100,0%	354	3,5	141	1,4	136,3
Engenharia Mecânica	112	112	100,0%	461	4,1	98	0,9	121
Engenharia Metalúrgica e de Materiais	21	11	52,4%	67	3,2	5	0,2	108
Engenharia Química	65	49	75,4%	150	2,3	24	0,4	123,3
Faculdade de Farmácia	185	185	100,0%	1068	5,8	326	1,8	165
Ciências Farmacêuticas	185	185	100,0%	1068	5,8	326	1,8	165
Faculdade de Letras	650	603	92,8%	2790	4,3	744	1,1	130
Arqueologia	40	40	100,0%	109	2,7	40	1,0	118,2
Ciência da Informação	40	41	102,5%	362	9,1	68	1,7	144
Estudos Europeus, var. de Comunicação Intercultural e Tradução	20	20	100,0%	202	10,1	31	1,6	152,2
Estudos Europeus, var. de Línguas e Relações Internacionais	20	20	100,0%	298	14,9	80	4,0	165,6
Filosofia	70	70	100,0%	292	4,2	40	0,6	126
Geografia	80	57	71,3%	133	1,7	44	0,6	108,6
História	90	91	101,1%	325	3,6	56	0,6	118
História da Arte	40	37	92,5%	70	1,8	30	0,8	112,4
Jornalismo e Ciências da Comunicação	75	75	100,0%	326	4,3	209	2,8	159,8

	Vagas	Colocados	Taxa de preenchimento	Candidatos	Candidatos por vaga	Candidatos em 1ª opção	Candidatos em 1ª opção por vaga	Nota último colocado (contingente geral)
	(1)	(2)	(2)/(1)	(3)	(3)/(1)	(4)	(4)/(1)	
LLM, var. de Estudos Anglo-Americanos	20	20	100,0%	121	6,1	14	0,7	130
LLM, var. de Estudos Ingleses e Alemães	25	11	44,0%	35	1,4	10	0,4	126
LLM, var. de Estudos Portugueses e Franceses	25	16	64,0%	31	1,2	12	0,5	113,8
LLM, var. de Estudos Portugueses e Ingleses	25	25	100,0%	65	2,6	25	1,0	122
LLM, var. de Português - Língua, Literatura e Cultura	30	30	100,0%	120	4,0	18	0,6	123,8
Sociologia	50	50	100,0%	301	6,0	67	1,3	139,2
Faculdade de Medicina	240	240	100,0%	801	3,3	366	1,5	181
Medicina	240	240	100,0%	801	3,3	366	1,5	181
Faculdade de Medicina Dentária	90	90	100,0%	728	8,1	116	1,3	173
Medicina Dentária	90	90	100,0%	728	8,1	116	1,3	173
Faculdade de Psicologia e de Ciências da Educação	170	170	100,0%	1580	9,3	359	2,1	160,2
Ciências da Educação	55	55	100,0%	524	9,5	55	1,0	149
Psicologia	115	115	100,0%	1056	9,2	304	2,6	165,5
Instituto de Ciências Biomédicas de Abel Salazar	245	245	100,0%	2128	8,7	678	2,8	176,3
Ciências do Meio Aquático	35	35	100,0%	282	8,1	39	1,1	162
Medicina	150	150	100,0%	1406	9,4	543	3,6	181,5
Medicina Veterinária	60	60	100,0%	440	7,3	96	1,6	171,5
Total U.Porto	3938	3689	93,7%	18333	4,7	5469	1,4	143,3

* Classificação média que se obteria se todos os alunos admitidos em cada curso tivessem nota igual à do último colocado. Factor de ponderação: nº de colocados em cada curso.

Gráfico 5: Taxa de preenchimento de vagas das faculdades: comparação 2005-2006

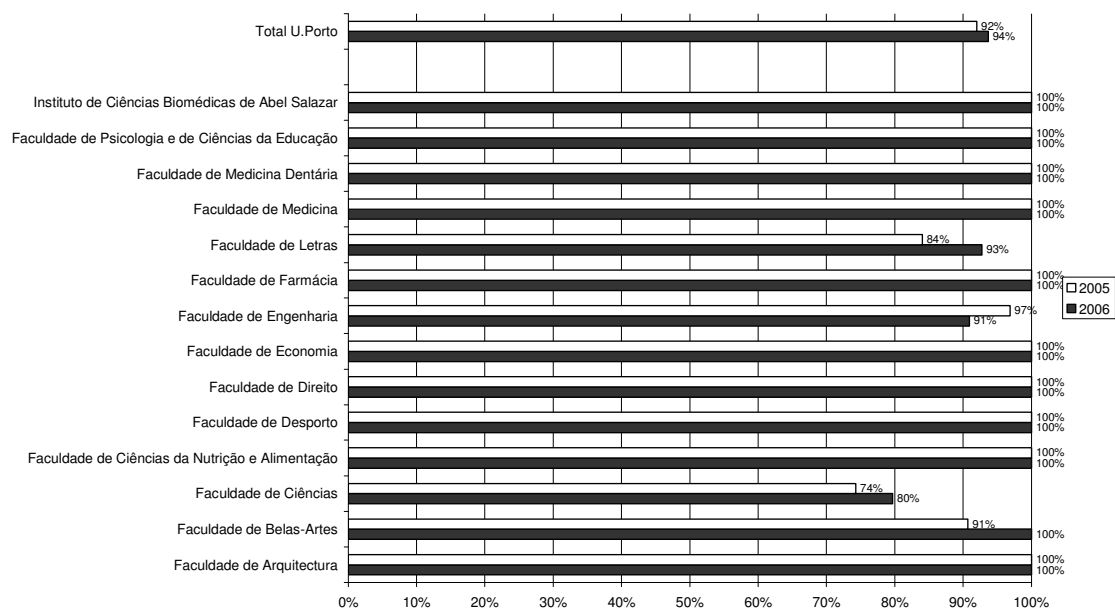


Gráfico 6: Classificação média ponderada do último colocado, por faculdade: comparação 2005-2006

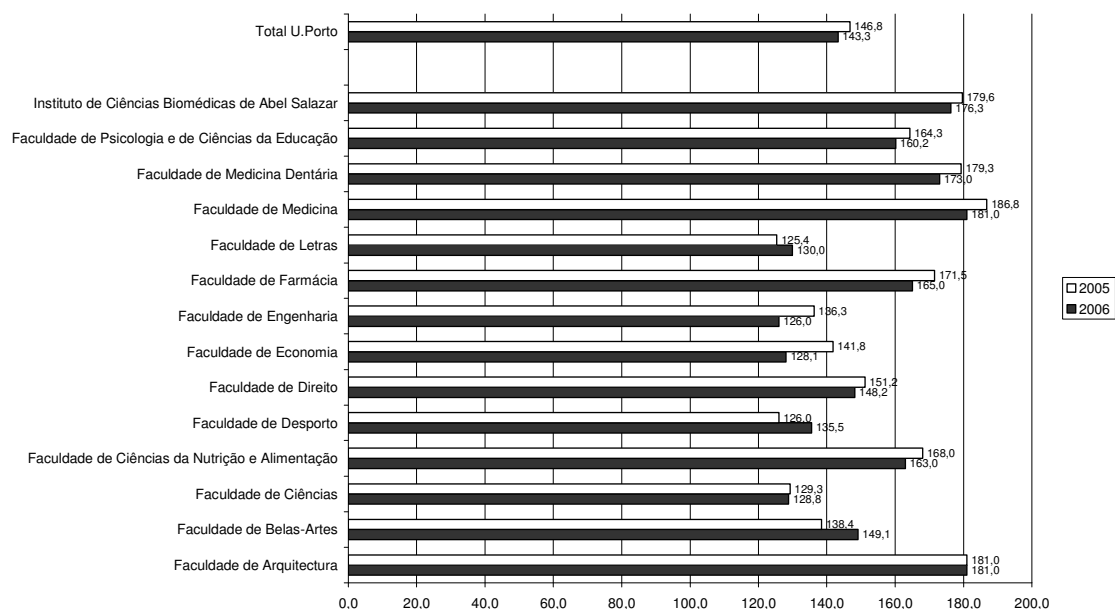


Gráfico 7: Taxa de preenchimento de vagas e procura do curso da Faculdade de Arquitectura

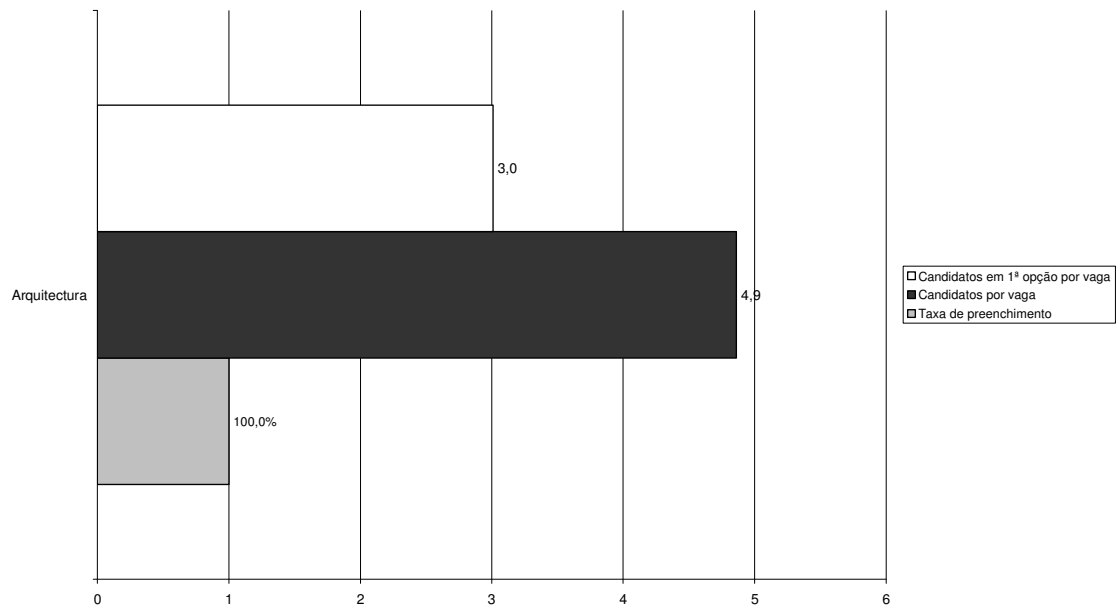


Gráfico 8: Taxa de preenchimento de vagas e procura dos cursos da Faculdade de Belas Artes

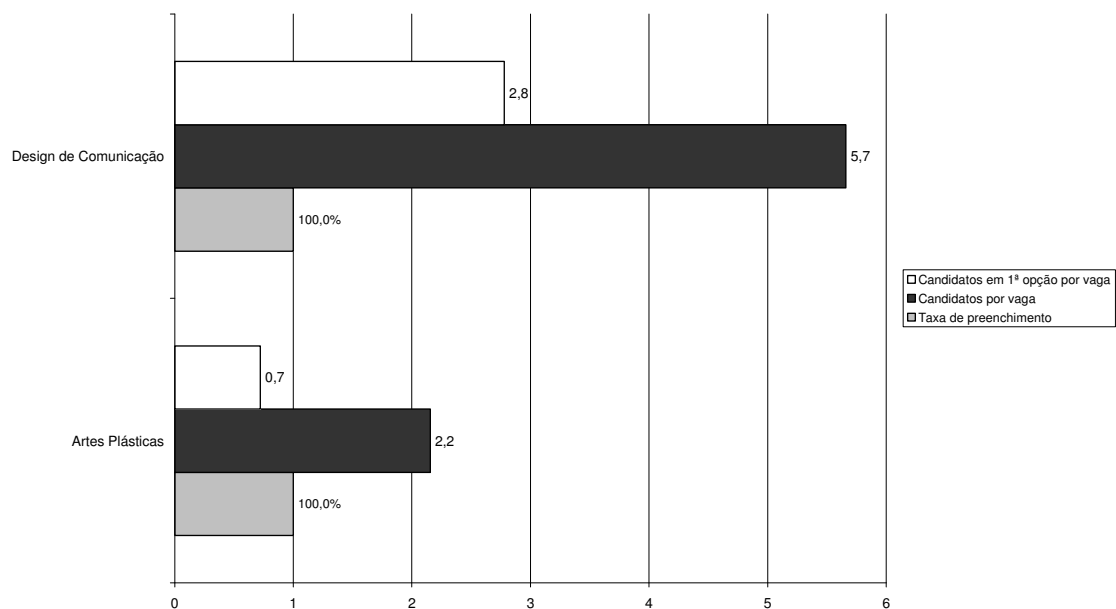


Gráfico 9: Taxa de preenchimento de vagas e procura dos cursos da Faculdade de Ciências

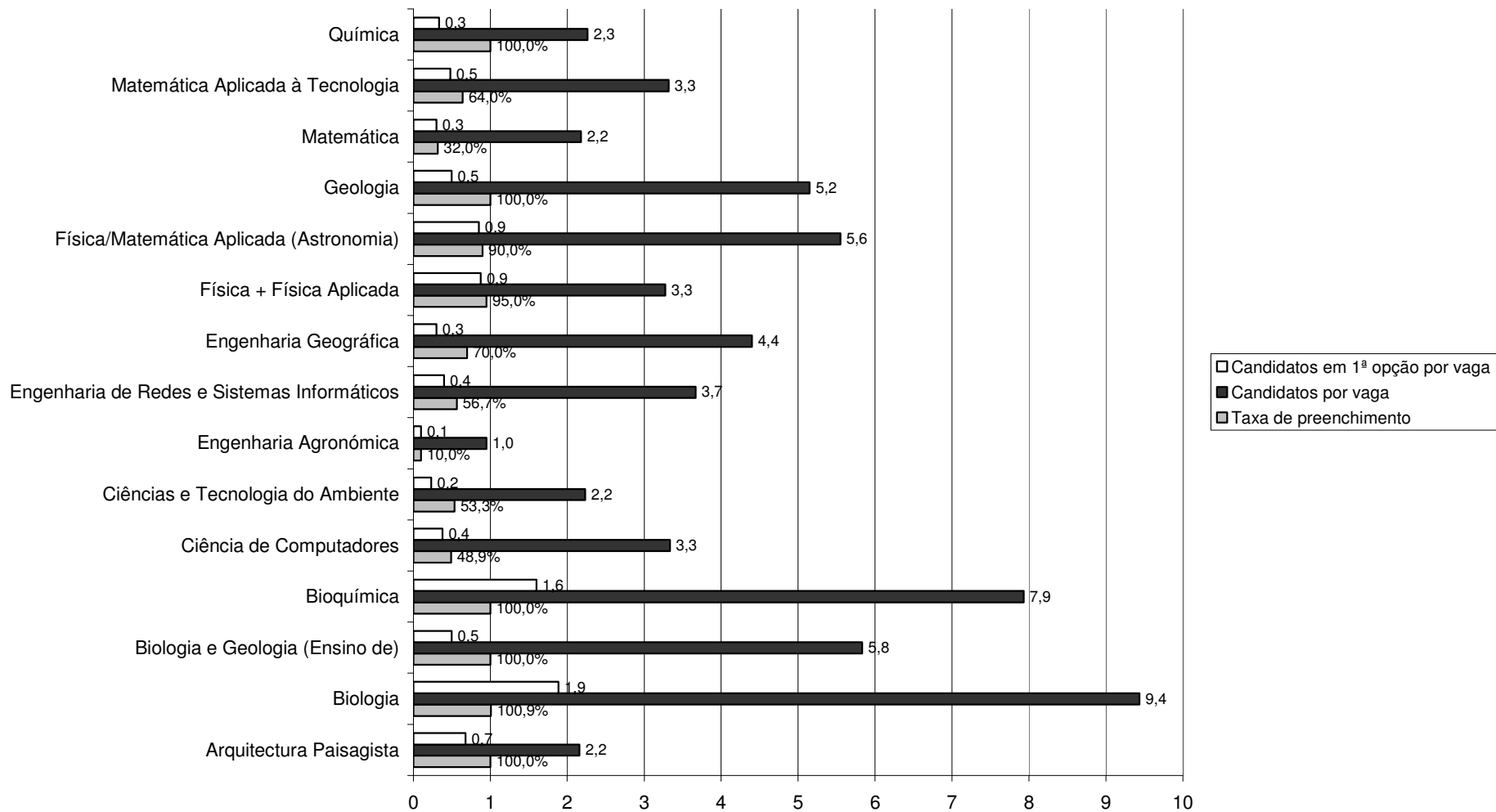


Gráfico 10: Taxa de preenchimento de vagas e procura do curso da Faculdade de Ciências da Nutrição e Alimentação

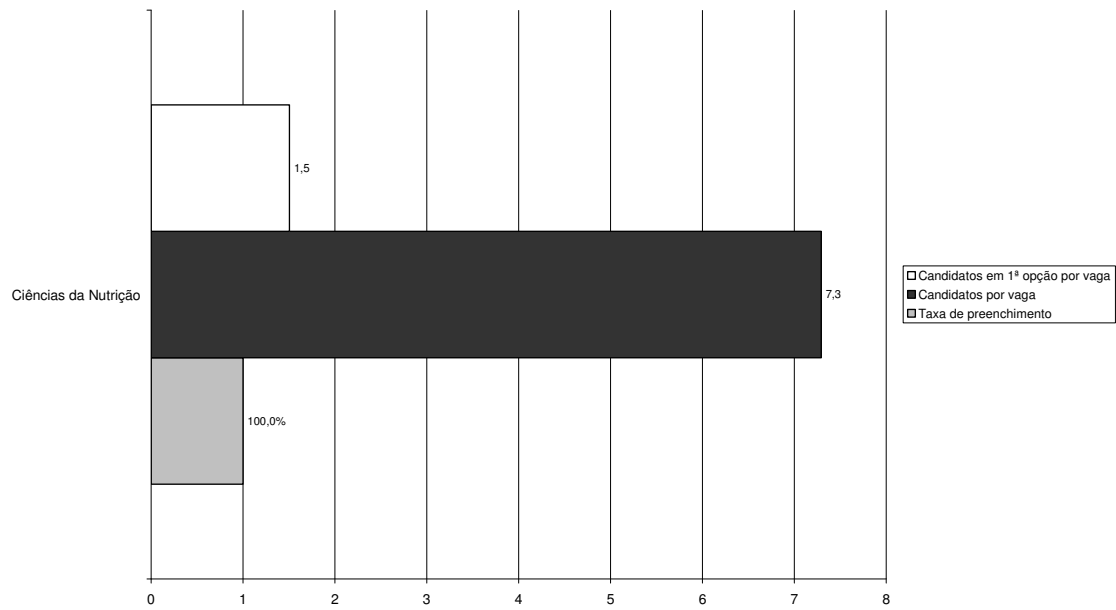


Gráfico 11: Taxa de preenchimento de vagas e procura do curso da Faculdade de Desporto

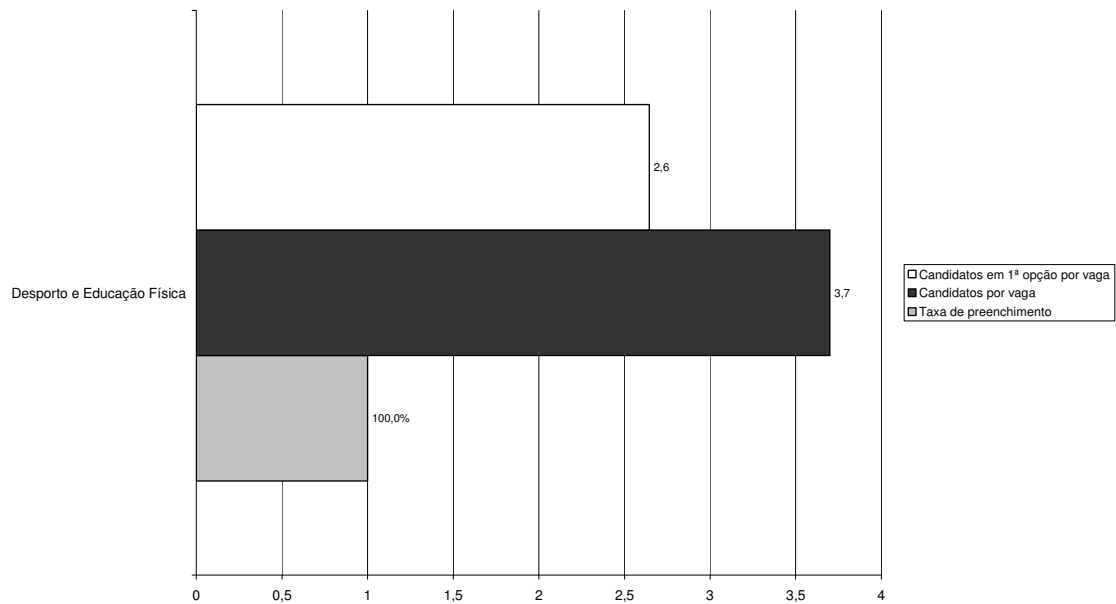


Gráfico 12: Taxa de preenchimento de vagas e procura dos cursos da Faculdade de Direito

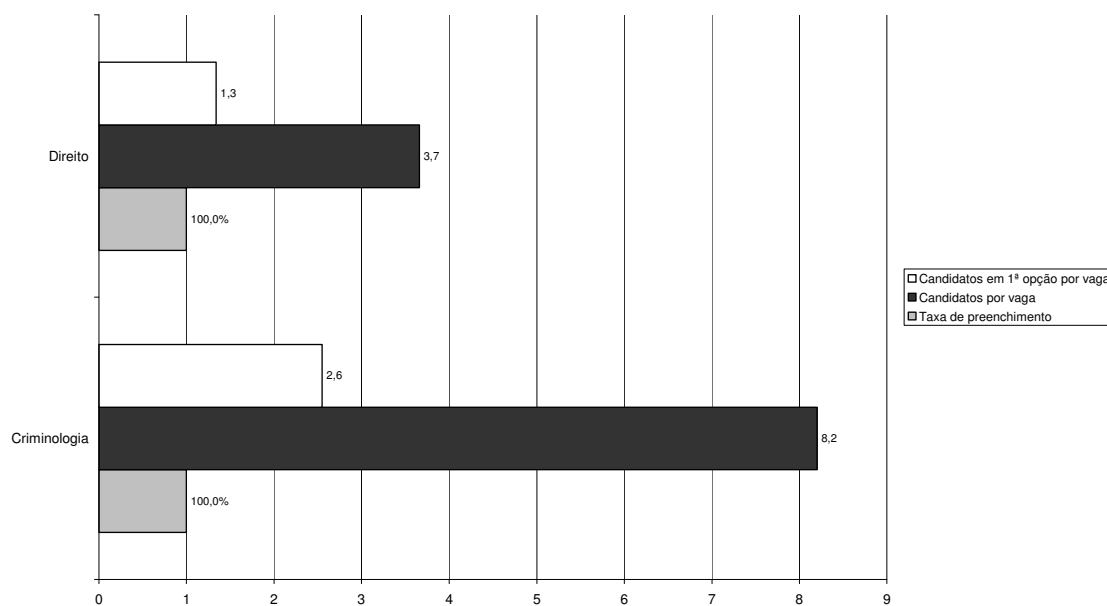


Gráfico 13: Taxa de preenchimento de vagas e procura dos cursos da Faculdade de Economia

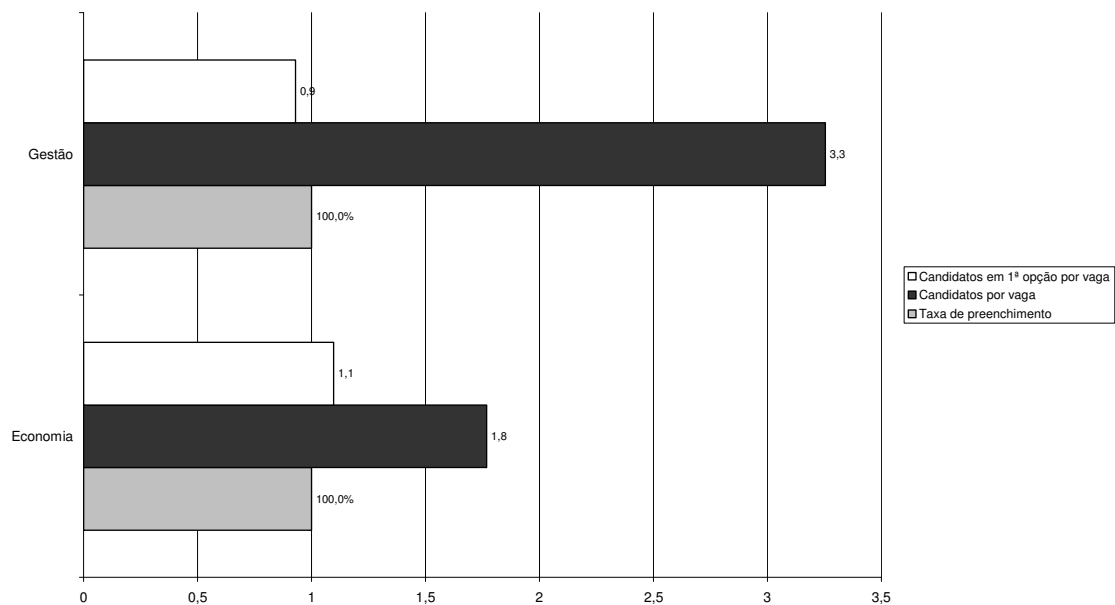


Gráfico 14: Taxa de preenchimento de vagas e procura dos cursos da Faculdade de Engenharia

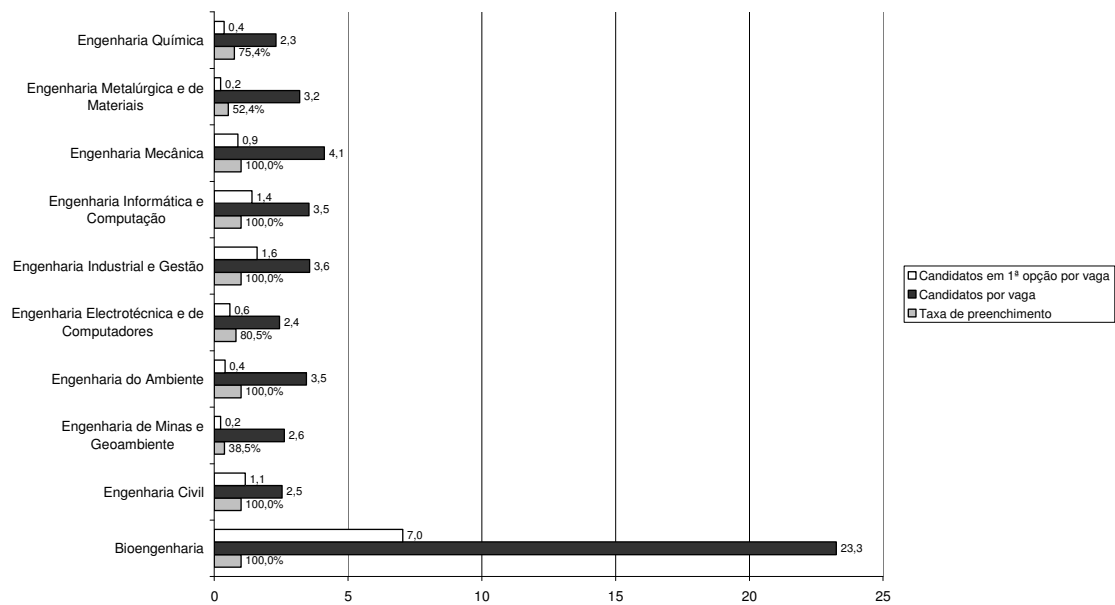


Gráfico 15: Taxa de preenchimento de vagas e procura do curso da Faculdade de Farmácia

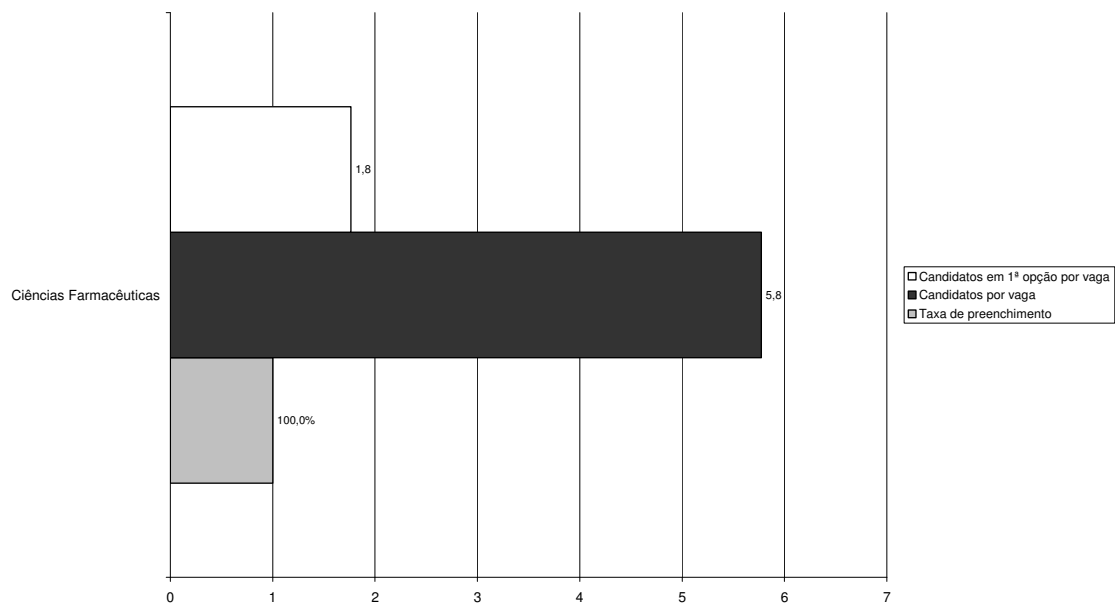


Gráfico 16: Taxa de preenchimento de vagas e procura dos cursos da Faculdade de Letras

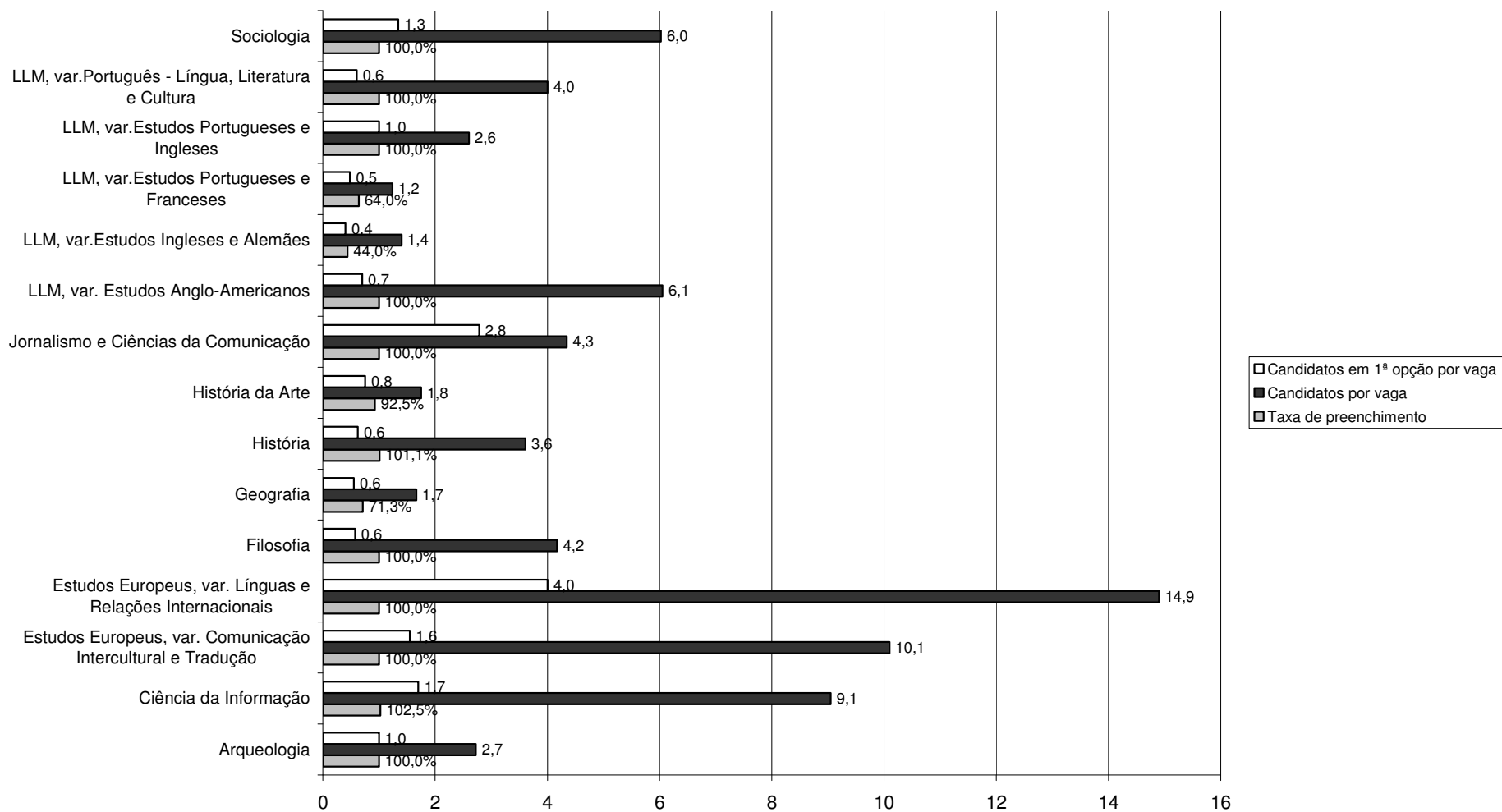


Gráfico 17: Taxa de preenchimento de vagas e procura do curso da Faculdade de Medicina

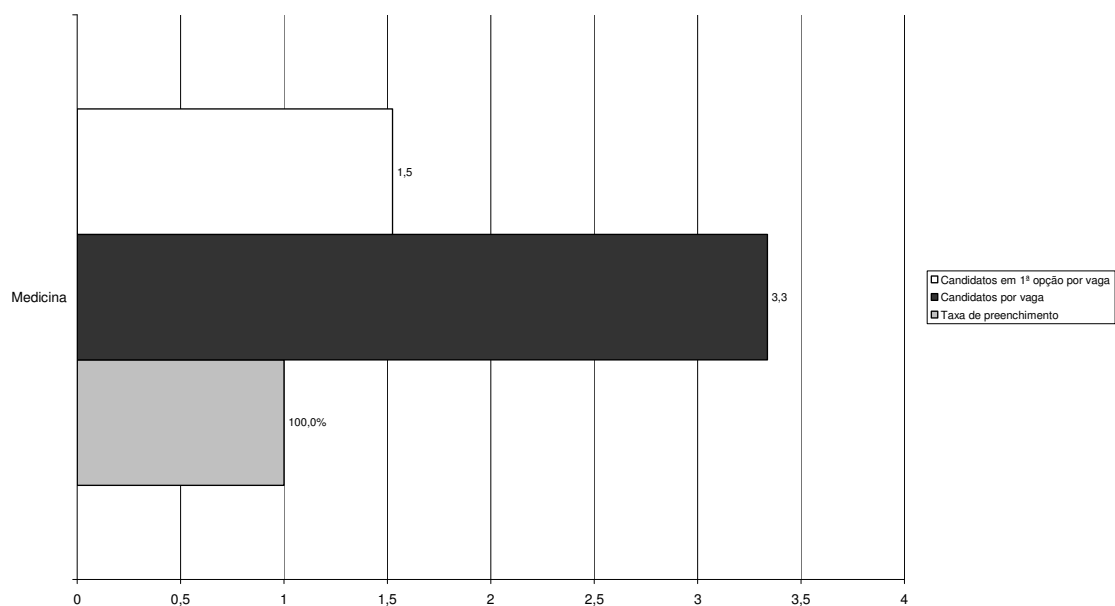


Gráfico 18: Taxa de preenchimento de vagas e procura do curso da Faculdade de Medicina Dentária

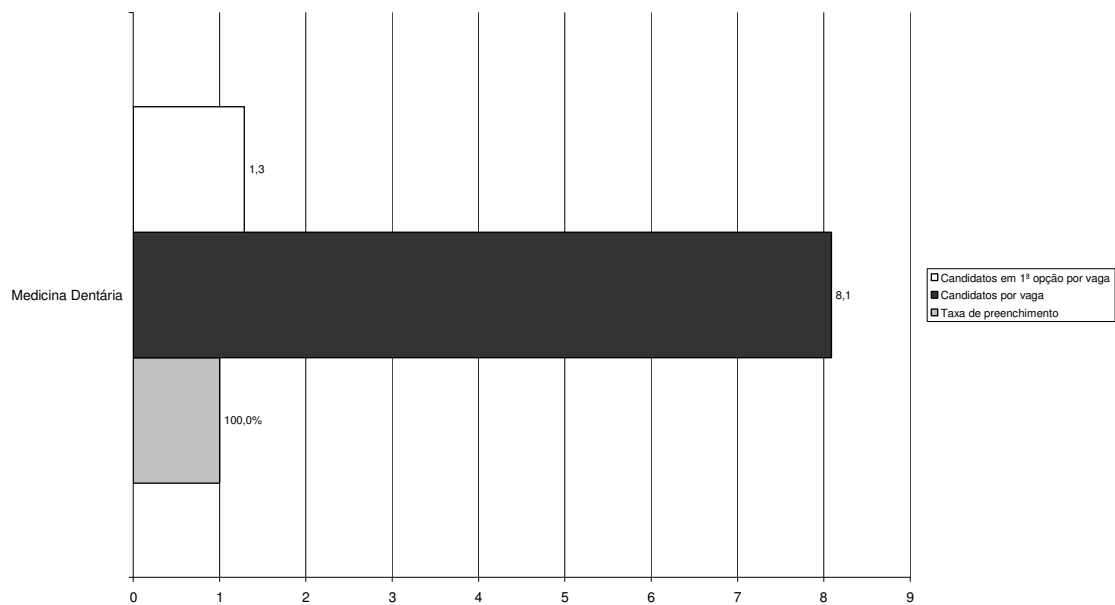


Gráfico 19: Taxa de preenchimento de vagas e procura dos cursos da Faculdade de Psicologia e de Ciências da Educação

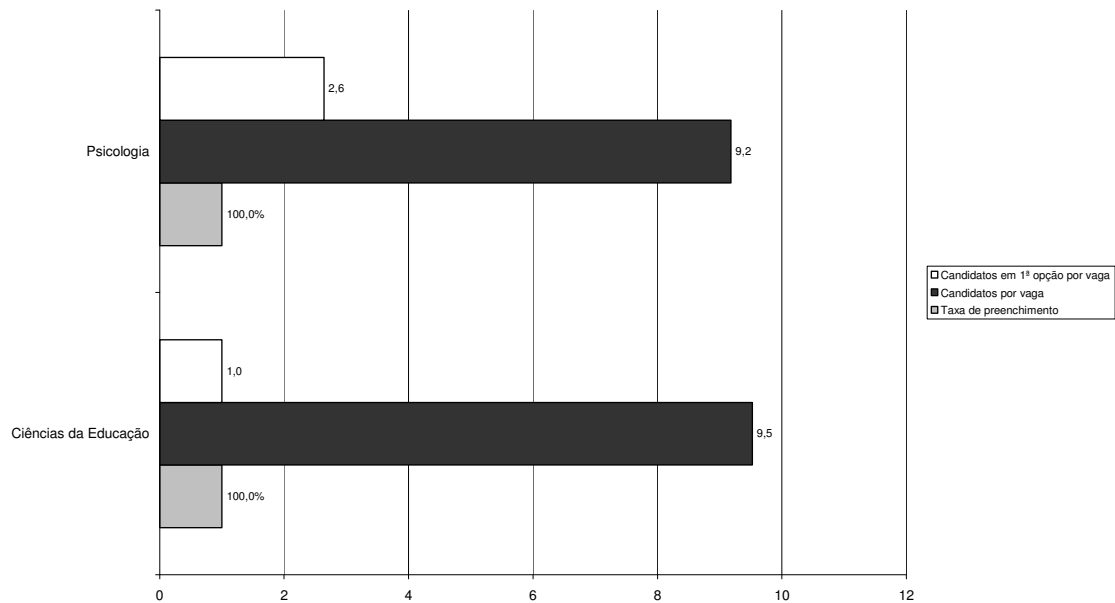
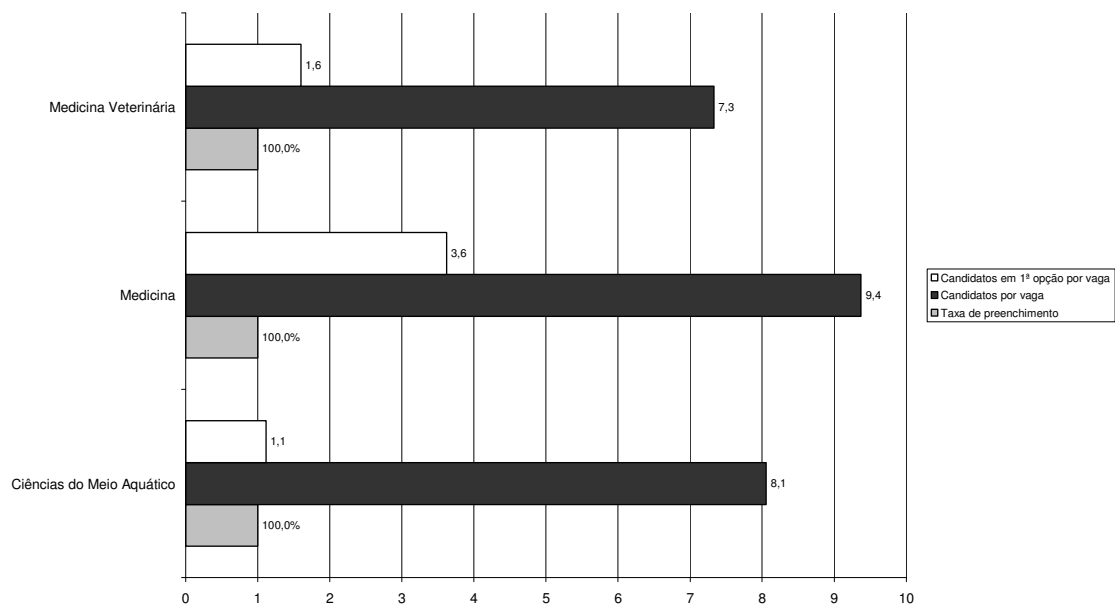


Gráfico 20: Taxa de preenchimento de vagas e procura dos cursos do Instituto de Ciências Biomédicas Abel Salazar



Quadro 6: A U.PORTO como 1ª opção – candidatos colocados e não colocados

	Vagas	Colocados	%	Colocados 1ª opção*	%	1ª opção não colocados	%
	(1)	(2)	(2)/(1)	(3)/(2)	(3)	(4)	(4)/(1)
Faculdade de Arquitectura	108	108	100,0%	98	90,7%	227	210,2%
Arquitectura	108	108	100,0%	98	90,7%	227	210,2%
Faculdade de Belas-Artes	140	140	100,0%	81	57,9%	123	87,9%
Artes Plásticas	90	90	100,0%	42	46,7%	23	25,6%
Design de Comunicação	50	50	100,0%	39	78,0%	100	200,0%
Faculdade de Ciências	640	510	79,7%	257	50,4%	260	40,6%
Arquitectura Paisagista	25	25	100,0%	17	68,0%	0	0,0%
Biologia	115	116	100,9%	41	35,3%	176	153,0%
Biologia e Geologia (Ensino de)	30	30	100,0%	0	0,0%	15	50,0%
Bioquímica	60	60	100,0%	31	51,7%	65	108,3%
Ciência de Computadores	45	22	48,9%	17	77,3%	0	0,0%
Ciências e Tecnologia do Ambiente	30	16	53,3%	7	43,8%	0	0,0%
Engenharia Agrónómica	20	2	10,0%	2	100,0%	0	0,0%
Engenharia de Redes e Sistemas Informáticos	60	34	56,7%	24	70,6%	0	0,0%
Engenharia Geográfica	10	7	70,0%	3	42,9%	0	0,0%
Física + Física Aplicada	40	38	95,0%	35	92,1%	0	0,0%
Física/Matemática Aplicada (Astronomia)	20	18	90,0%	17	94,4%	0	0,0%
Geologia	20	20	100,0%	7	35,0%	3	15,0%
Matemática	50	16	32,0%	15	93,8%	0	0,0%
Matemática Aplicada à Tecnologia	25	16	64,0%	12	75,0%	0	0,0%
Química	90	90	100,0%	29	32,2%	1	1,1%
Faculdade de Ciências da Nutrição e Alimentação	65	65	100,0%	14	21,5%	84	129,2%
Ciências da Nutrição	65	65	100,0%	14	21,5%	84	129,2%
Faculdade de Desporto	110	110	100,0%	104	94,5%	187	170,0%
Desporto e Educação Física	110	110	100,0%	104	94,5%	187	170,0%
Faculdade de Direito	170	170	100,0%	163	95,9%	89	52,4%
Criminologia	20	20	100,0%	17	85,0%	34	170,0%
Direito	150	150	100,0%	146	97,3%	55	36,7%

	Vagas	Colocados	%	Colocados 1ª opção*	%	1ª opção não colocados	%
	(1)	(2)	(2)/(1)	(3)/(2)	(3)	(4)	(4)/(1)
Faculdade de Economia	330	330	100,0%	315	95,5%	28	8,5%
Economia	216	216	100,0%	216	100,0%	21	9,7%
Gestão	114	114	100,0%	99	86,8%	7	6,1%
Faculdade de Engenharia	795	723	90,9%	553	76,5%	297	37,4%
Bioengenharia	24	24	100,0%	15	62,5%	154	641,7%
Engenharia Civil	175	175	100,0%	161	92,0%	40	22,9%
Engenharia de Minas e Geoambiente	13	5	38,5%	3	60,0%	0	0,0%
Engenharia do Ambiente	40	40	100,0%	13	32,5%	3	7,5%
Engenharia Electrotécnica e de Computadores	195	157	80,5%	113	72,0%	0	0,0%
Engenharia Industrial e Gestão	50	50	100,0%	44	88,0%	36	72,0%
Engenharia Informática e Computação	100	100	100,0%	91	91,0%	50	50,0%
Engenharia Mecânica	112	112	100,0%	84	75,0%	14	12,5%
Engenharia Metalúrgica e de Materiais	21	11	52,4%	5	45,5%	0	0,0%
Engenharia Química	65	49	75,4%	24	49,0%	0	0,0%
Faculdade de Farmácia	185	185	100,0%	74	40,0%	252	136,2%
Ciências Farmacêuticas	185	185	100,0%	74	40,0%	252	136,2%
Faculdade de Letras	650	603	92,8%	381	63,2%	363	55,8%
Arqueologia	40	40	100,0%	32	80,0%	8	20,0%
Ciência da Informação	40	41	102,5%	17	41,5%	51	127,5%
Estudos Europeus, var. de Comunicação Intercultural e Tradução	20	20	100,0%	11	55,0%	20	100,0%
Estudos Europeus, var. de Línguas e Relações Internacionais	20	20	100,0%	19	95,0%	61	305,0%
Filosofia	70	70	100,0%	24	34,3%	16	22,9%
Geografia	80	57	71,3%	44	77,2%	0	0,0%
História	90	91	101,1%	46	50,5%	10	11,1%
História da Arte	40	37	92,5%	30	81,1%	0	0,0%
Jornalismo e Ciências da Comunicação	75	75	100,0%	65	86,7%	144	192,0%
LLM, var. de Estudos Anglo- Americanos	20	20	100,0%	8	40,0%	6	30,0%
LLM, var. de Estudos Ingleses e Alemães	25	11	44,0%	10	90,9%	0	0,0%
LLM, var. de Estudos Portugueses e Franceses	25	16	64,0%	12	75,0%	0	0,0%

	Vagas	Colocados	%	Colocados 1ª opção*	%	1ª opção não colocados	%
	(1)	(2)	(2)/(1)	(3)/(2)	(3)	(4)	(4)/(1)
LLM, var. de Estudos Portugueses e Ingleses	25	25	100,0%	21	84,0%	4	16,0%
LLM, var. de Português - Língua, Literatura e Cultura	30	30	100,0%	15	50,0%	3	10,0%
Sociologia	50	50	100,0%	27	54,0%	40	80,0%
Faculdade de Medicina	240	240	100,0%	221	92,1%	145	60,4%
Medicina	240	240	100,0%	221	92,1%	145	60,4%
Faculdade de Medicina Dentária	90	90	100,0%	6	6,7%	110	122,2%
Medicina Dentária	90	90	100,0%	6	6,7%	110	122,2%
Faculdade de Psicologia e de Ciências da Educação	170	170	100,0%	88	51,8%	271	159,4%
Ciências da Educação	55	55	100,0%	9	16,4%	46	83,6%
Psicologia	115	115	100,0%	79	68,7%	225	195,7%
Instituto de Ciências Biomédicas de Abel Salazar	245	245	100,0%	138	56,3%	540	220,4%
Ciências do Meio Aquático	35	35	100,0%	4	11,4%	35	100,0%
Medicina	150	150	100,0%	120	80,0%	423	282,0%
Medicina Veterinária	60	60	100,0%	14	23,3%	82	136,7%
Total U.Porto	3938	3689	93,7%	2493	67,6%	2976	75,6%

* pelo contingente geral

Gráfico 21: Colocados em 1ª opção, por faculdade: comparação 2005-2006

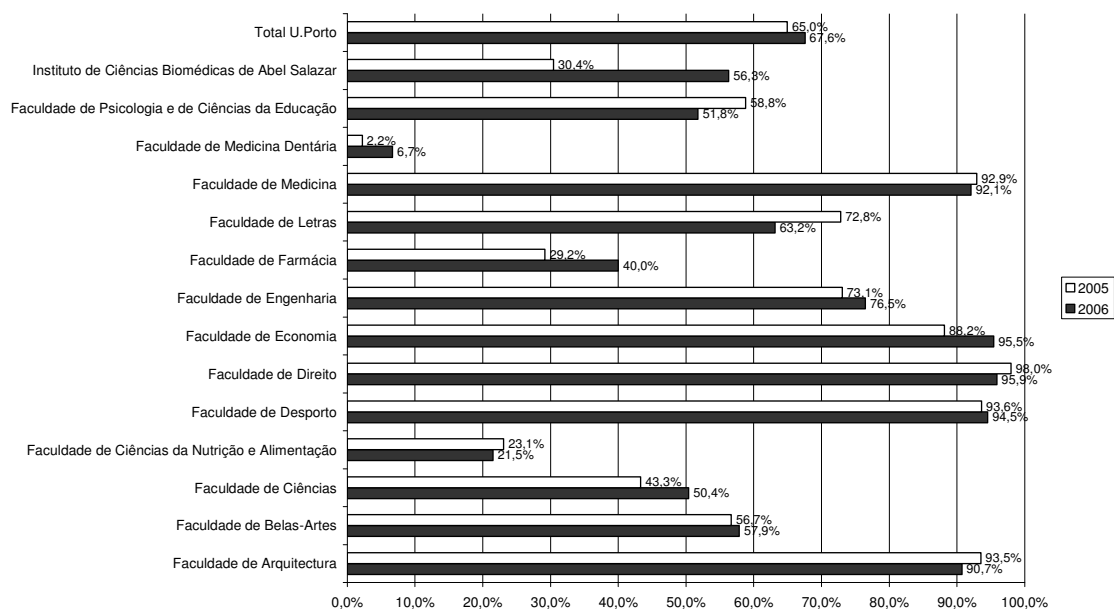


Gráfico 22: Candidatos em 1ª opção e não colocados por vagas a concurso, por faculdade: comparação 2005-2006

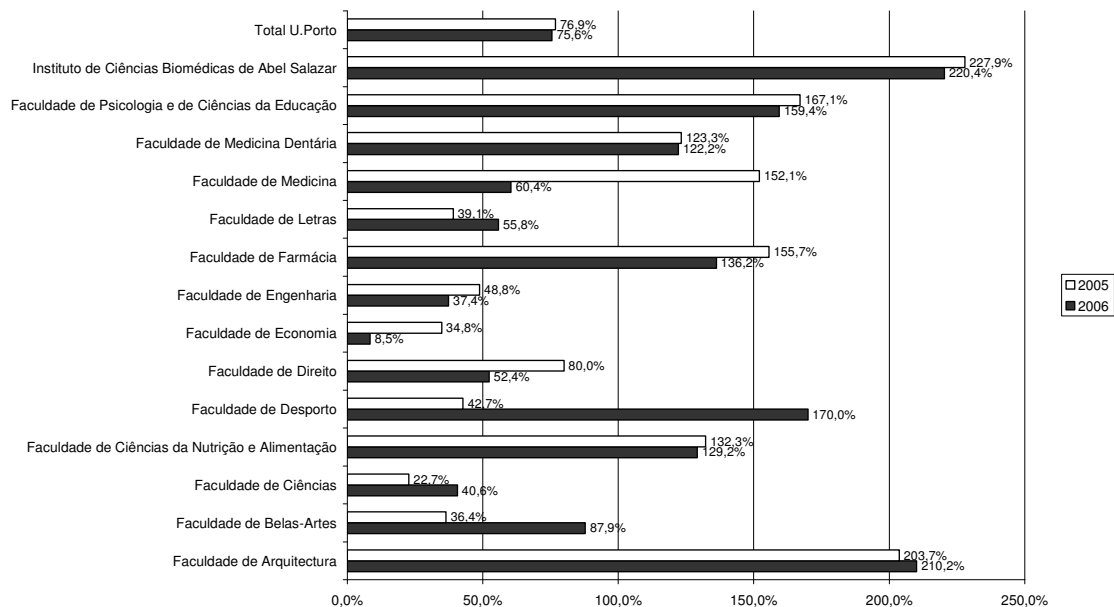


Gráfico 23: Curso da Faculdade de Arquitectura como 1ª opção

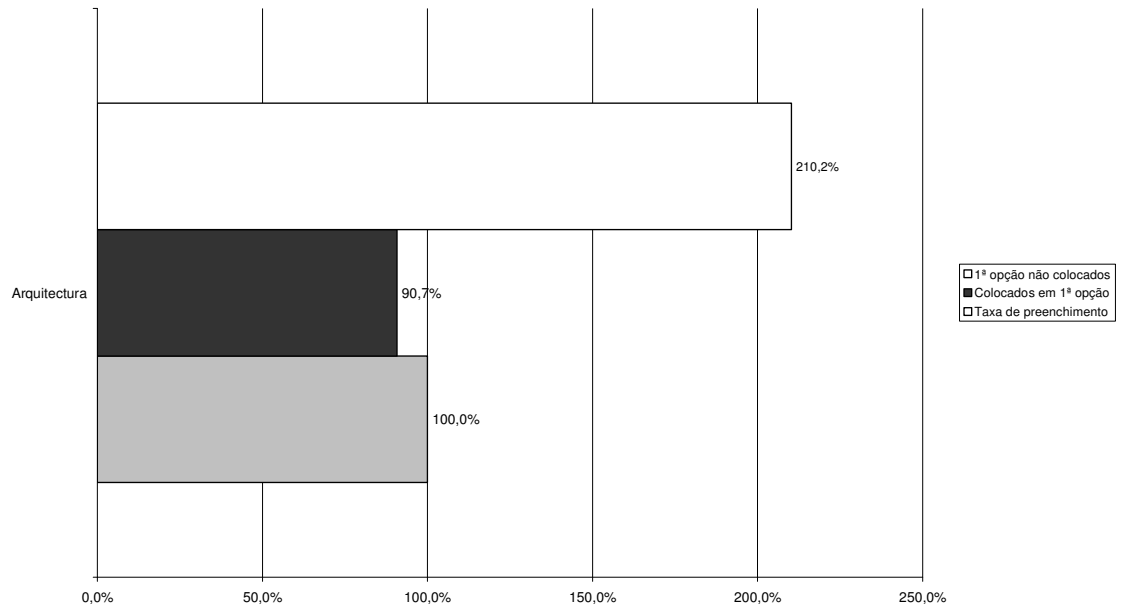


Gráfico 24: Cursos da Faculdade de Belas Artes como 1ª opção

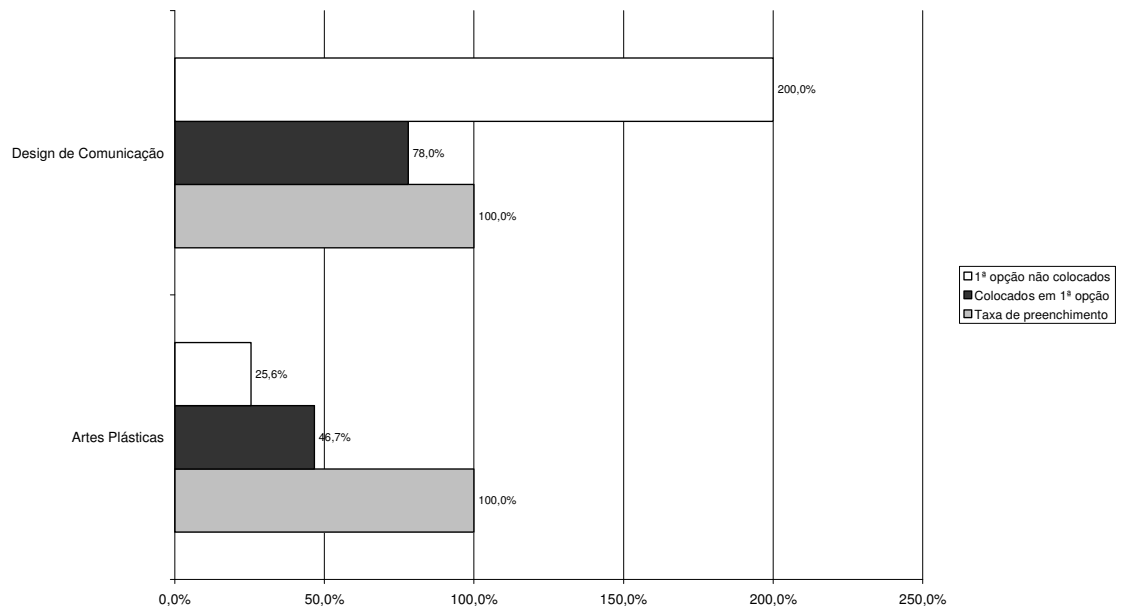


Gráfico 25: Cursos da Faculdade de Ciências como 1ª opção

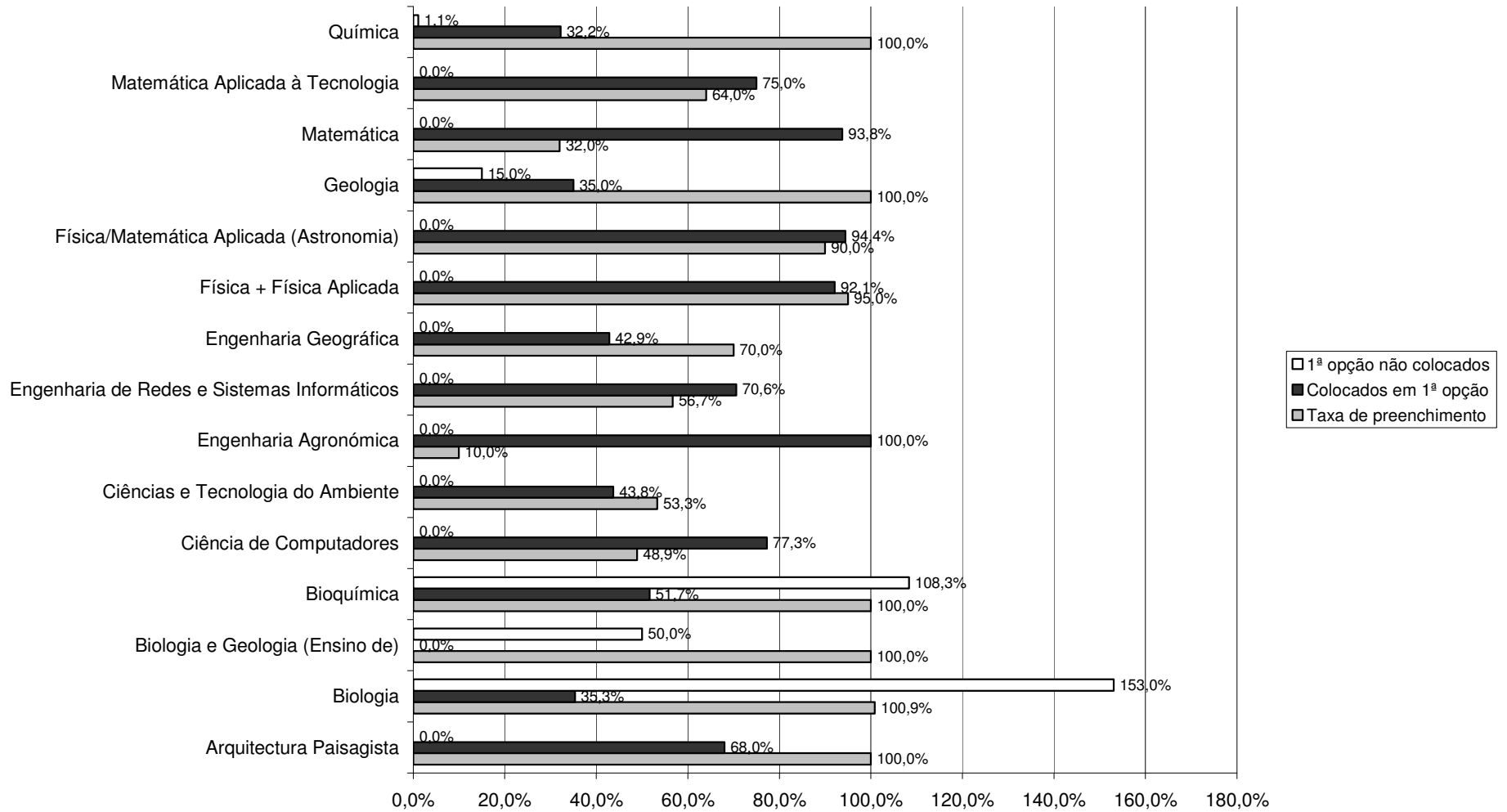


Gráfico 26: Curso da Faculdade de Ciências da Nutrição e Alimentação como 1ª opção

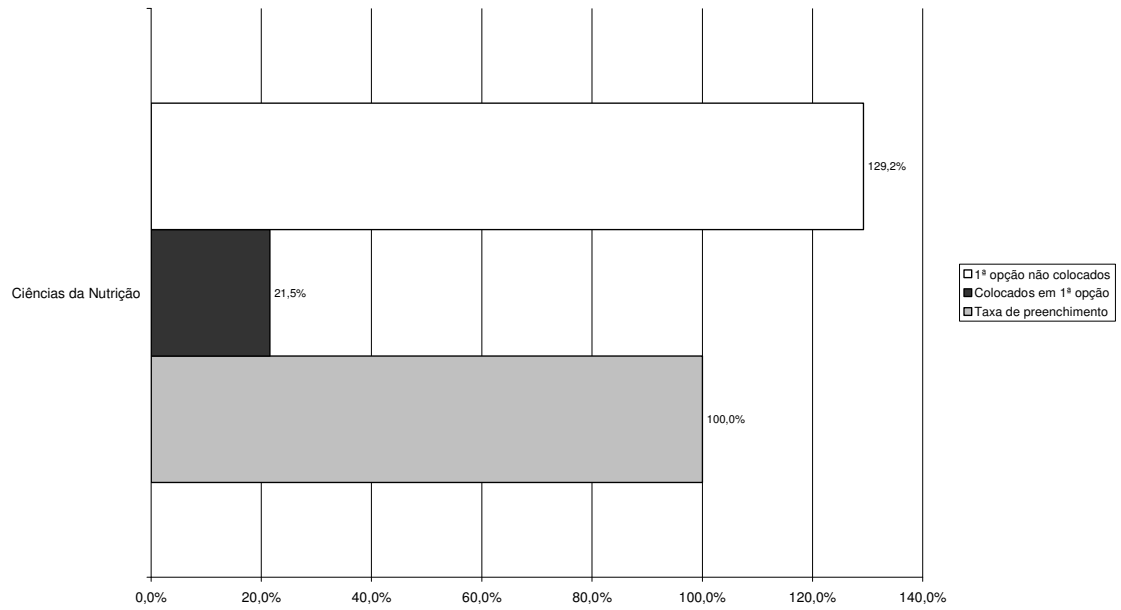


Gráfico 27: Curso da Faculdade de Desporto como 1ª opção

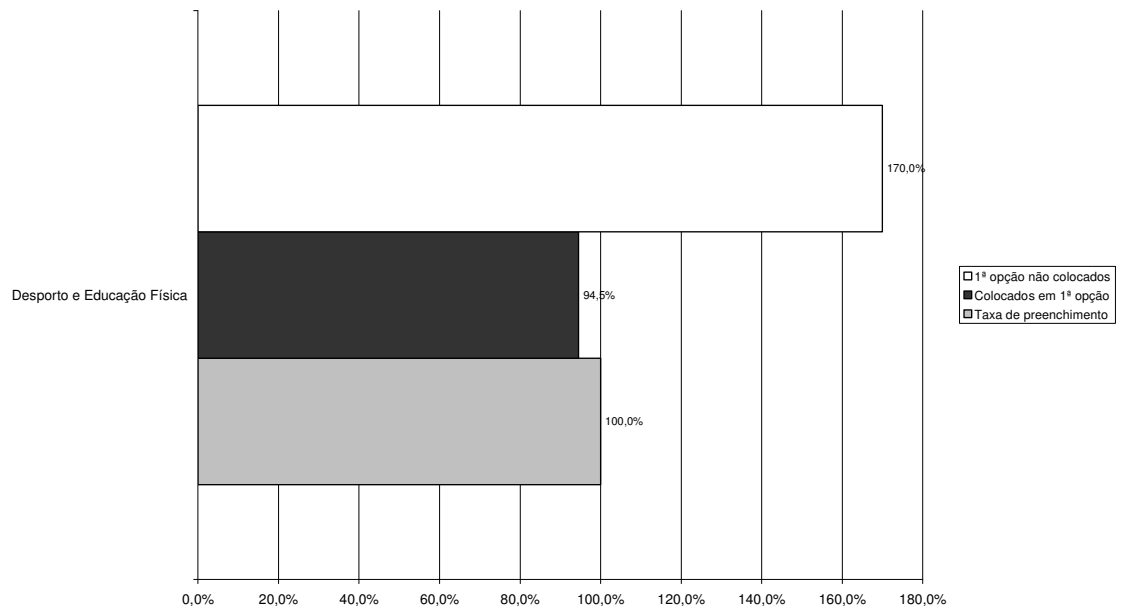


Gráfico 28: Cursos da Faculdade de Direito como 1ª opção

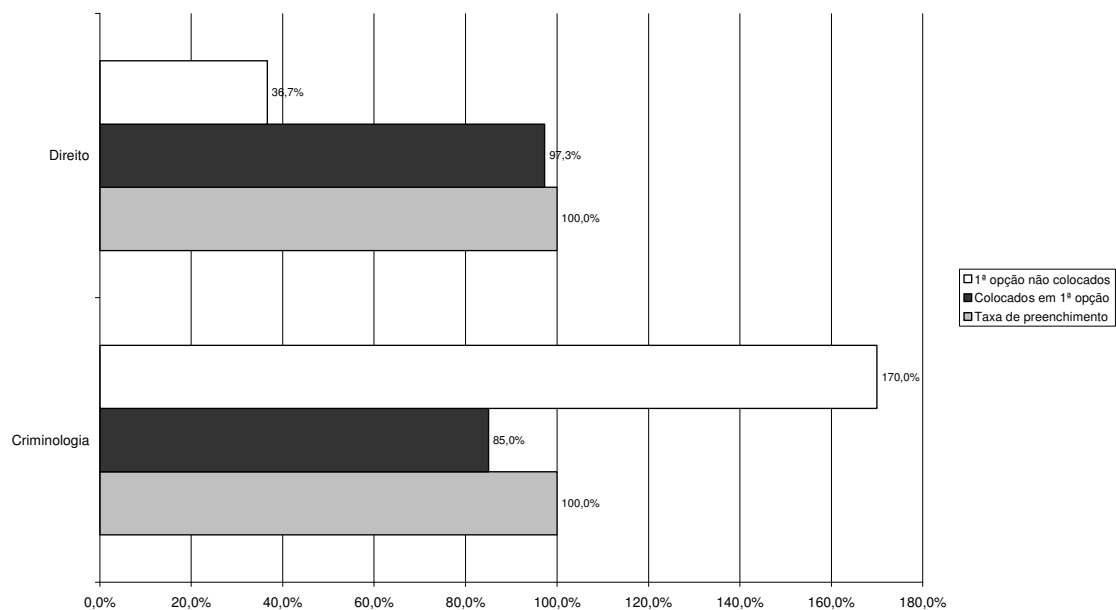


Gráfico 29: Cursos da Faculdade de Economia como 1ª opção

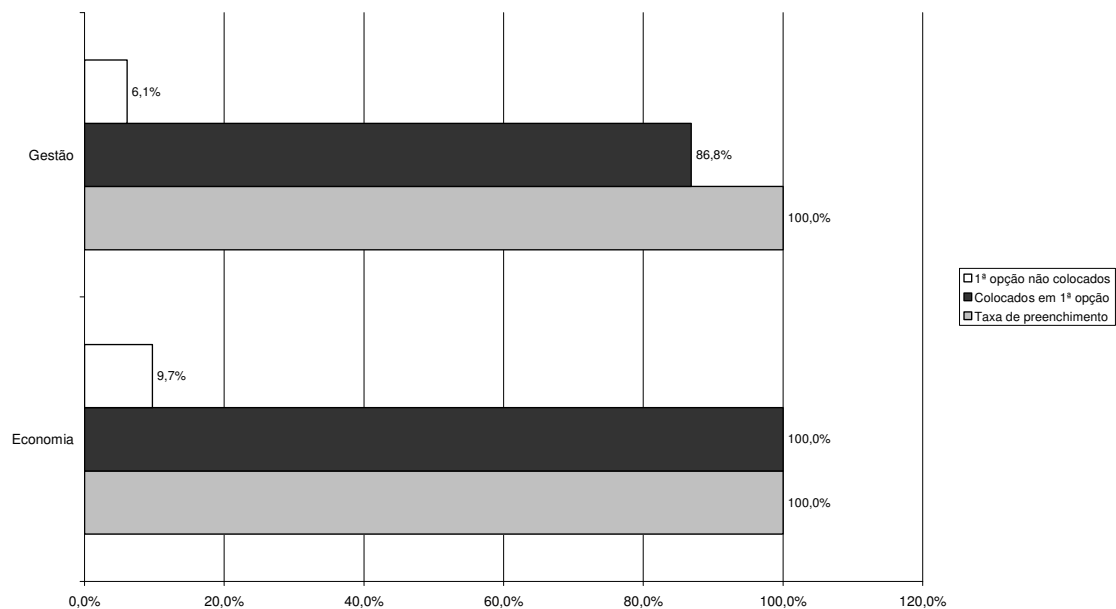


Gráfico 30: Cursos da Faculdade de Engenharia como 1ª opção

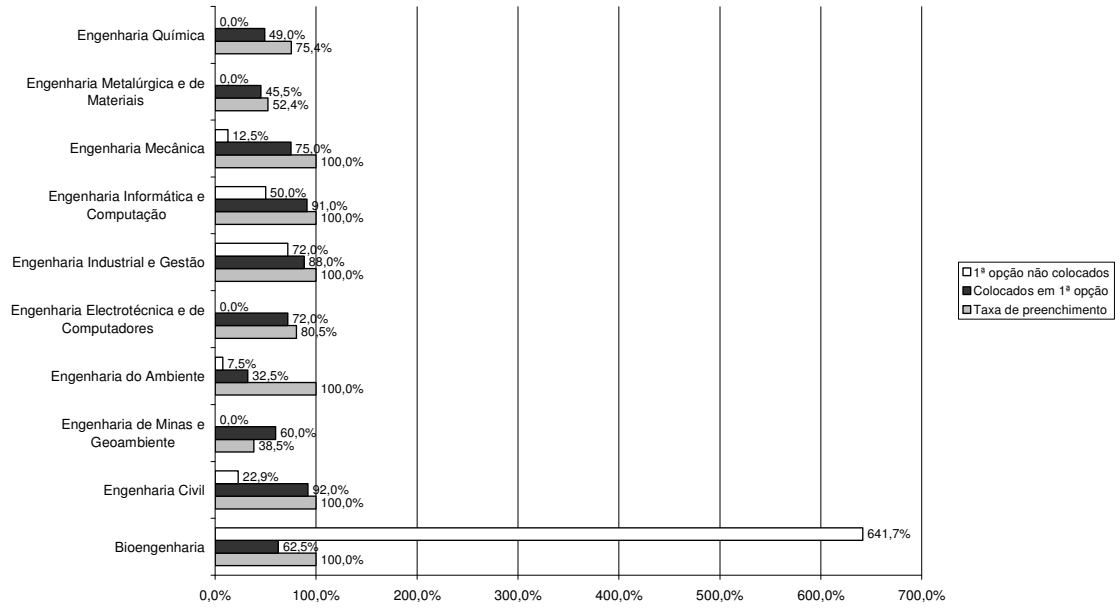


Gráfico 31: Curso da Faculdade de Farmácia como 1ª opção

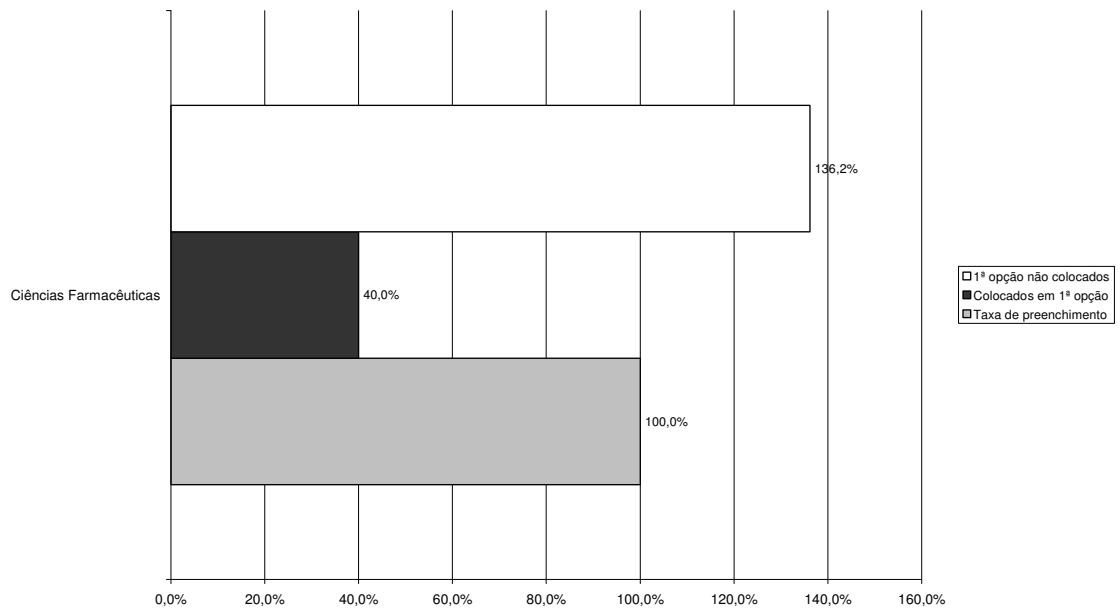


Gráfico 32: Cursos da Faculdade de Letras como 1ª opção

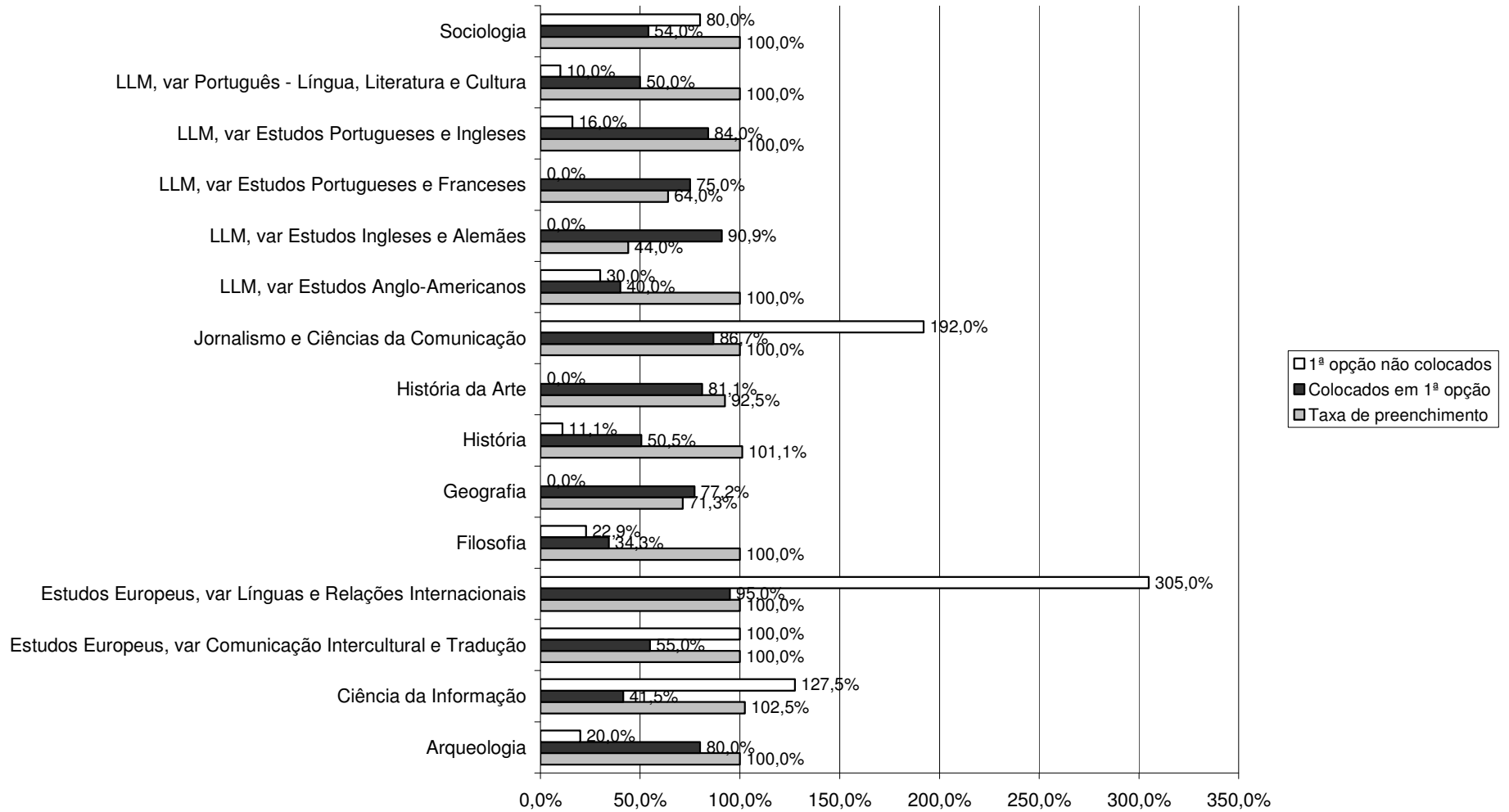


Gráfico 33: Curso da Faculdade de Medicina como 1ª opção

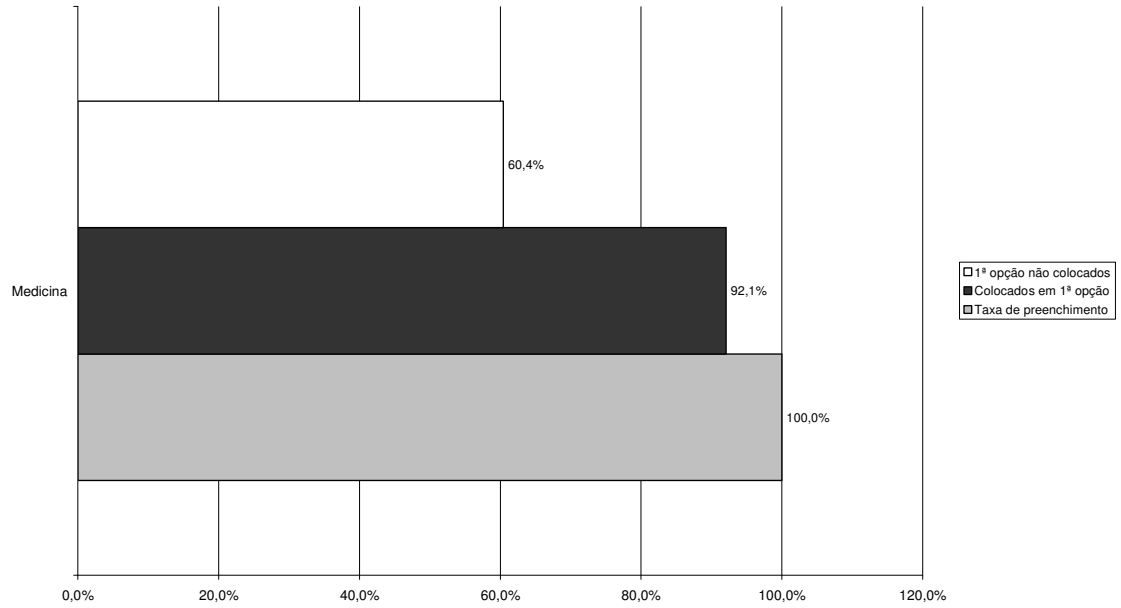


Gráfico 34: Curso da Faculdade de Medicina Dentária como 1ª opção

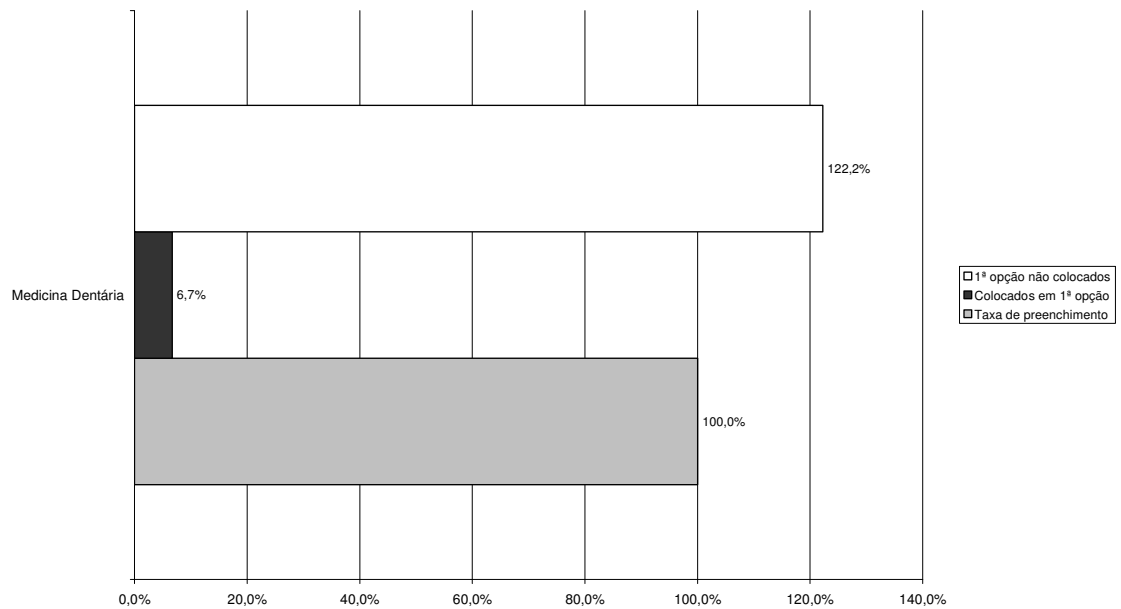


Gráfico 35: Cursos da Faculdade de Psicologia e de Ciências da Educação como 1ª opção

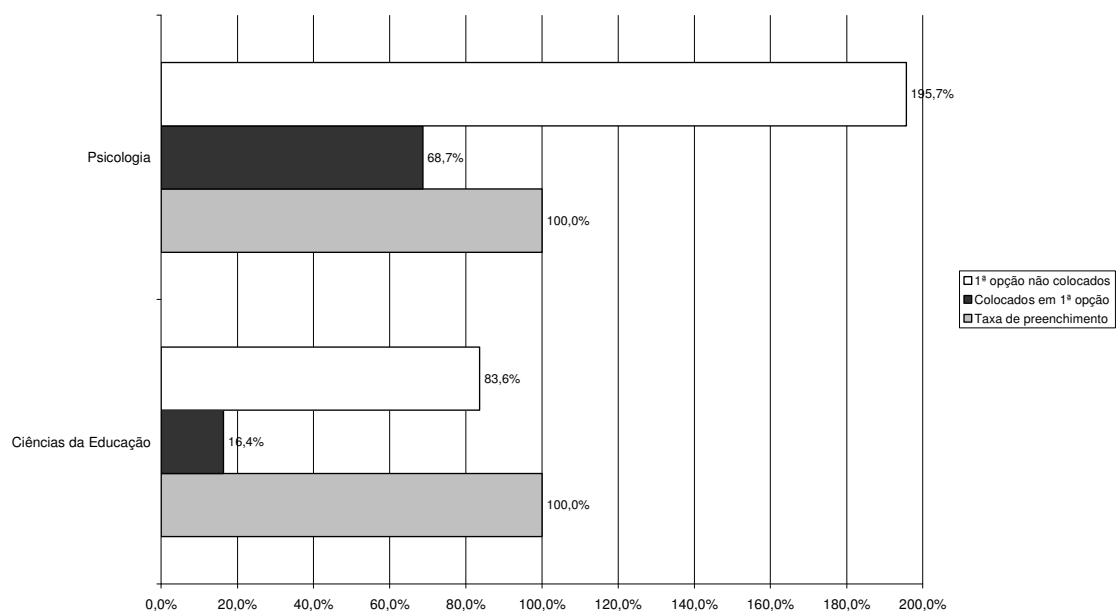
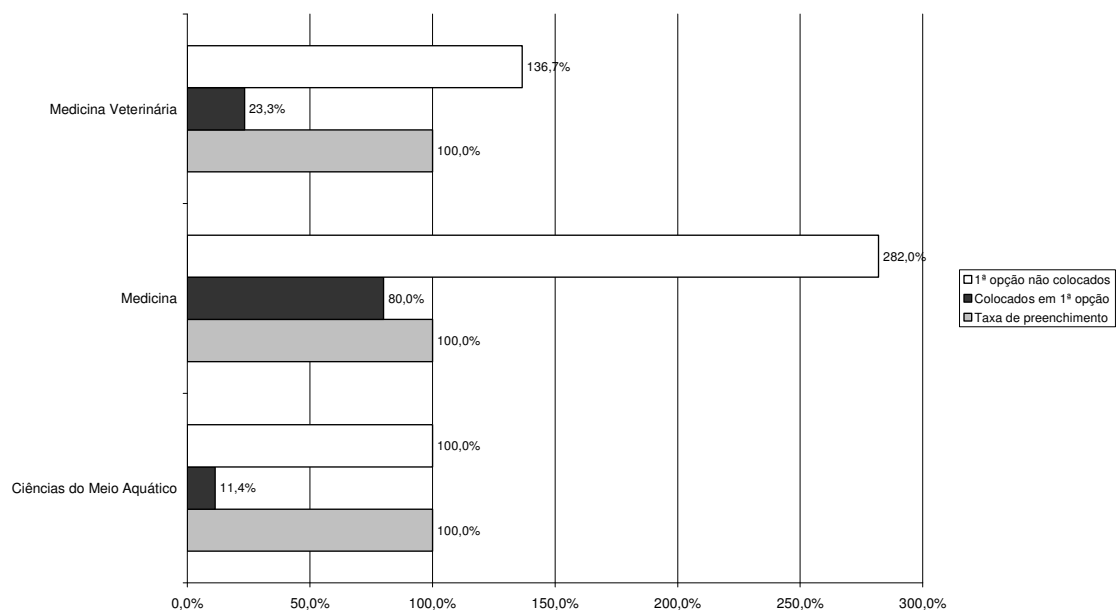


Gráfico 36: Cursos do Instituto de Ciências Biomédicas Abel Salazar como 1ª opção



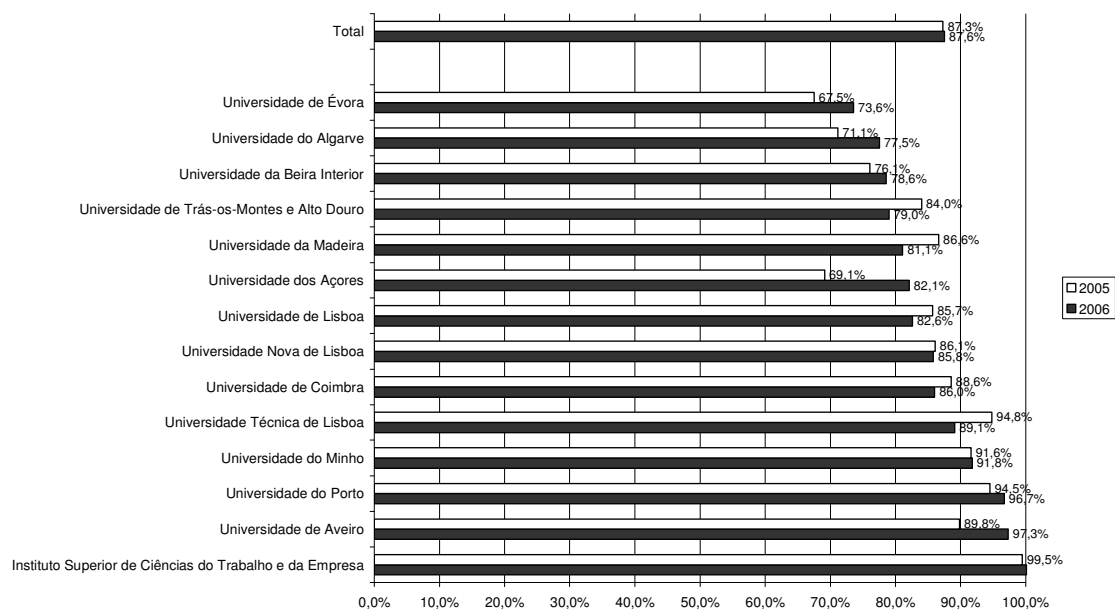
Cap. II – 1ª e 2ª fases do Concurso Nacional de Acesso ao Ensino Superior: resumo

II.1. Panorama nacional

Quadro 7: Listagem ordenada pela taxa de preenchimento de vagas

	Vagas		Colocados	
	(1)	(2)	(2)/(1)	
Instituto Superior de Ciências do Trabalho e da Empresa	891	892	100,1%	
Universidade de Aveiro	1414	1376	97,3%	
Universidade do Porto	4111	3976	96,7%	
Universidade do Minho	2144	1968	91,8%	
Universidade Técnica de Lisboa	3287	2929	89,1%	
Universidade de Coimbra	3274	2816	86,0%	
Universidade Nova de Lisboa	2515	2159	85,8%	
Universidade de Lisboa	3680	3040	82,6%	
Universidade dos Açores	525	431	82,1%	
Universidade da Madeira	513	416	81,1%	
Universidade de Trás-os-Montes e Alto Douro	1345	1063	79,0%	
Universidade da Beira Interior	1234	970	78,6%	
Universidade do Algarve	775	601	77,5%	
Universidade de Évora	919	676	73,6%	
Total	26627	23313	87,6%	

Gráfico 37: Taxa de preenchimento de vagas das universidades públicas: comparação 2005-2006



Quadro 8: Taxa de preenchimento de vagas: comparação 2005-2006

	2006			2005		
	Vagas	Colocados		Vagas	Colocados	
	(1)	(2)	(2)/(1)	(3)	(4)	(4)/(3)
Instituto Superior de Ciências do Trabalho e da Empresa	891	892	100,1%	971	966	99,5%
Universidade da Beira Interior	1234	970	78,6%	1292	983	76,1%
Universidade da Madeira	513	416	81,1%	479	415	86,6%
Universidade de Aveiro	1414	1376	97,3%	1494	1342	89,8%
Universidade de Coimbra	3274	2816	86,0%	3409	3019	88,6%
Faculdade de Ciências do Desporto e Educação Física	61	61	100,0%	71	71	100,0%
Faculdade de Ciências e Tecnologia	1121	828	73,9%	1153	994	86,2%
Faculdade de Direito	399	400	100,3%	404	385	95,3%
Faculdade de Economia	335	334	99,7%	346	346	100,0%
Faculdade de Farmácia	180	180	100,0%	174	174	100,0%
Faculdade de Letras	606	441	72,8%	689	477	69,2%
Faculdade de Medicina	290	290	100,0%	260	260	100,0%
Faculdade de Psicologia e de Ciências da Educação	282	282	100,0%	312	312	100,0%
Universidade de Évora	919	676	73,6%	1158	782	67,5%
Universidade de Lisboa	3680	3040	82,6%	3870	3317	85,7%
Faculdade de Belas-Artes	220	223	101,4%	219	219	100,0%
Faculdade de Ciências	900	676	75,1%	940	621	66,1%
Faculdade de Direito	550	548	99,6%	605	605	100,0%
Faculdade de Farmácia	209	210	100,5%	226	226	100,0%
Faculdade de Letras	1083	669	61,8%	1131	897	79,3%
Faculdade de Medicina	355	353	99,4%	338	338	100,0%
Faculdade de Medicina Dentária	129	130	100,8%	147	147	100,0%
Faculdade de Psicologia e de Ciências da Educação	234	231	98,7%	264	264	100,0%
Universidade de Trás-os-Montes e Alto Douro	1345	1063	79,0%	1482	1245	84,0%
Universidade do Algarve	775	601	77,5%	863	614	71,1%
Faculdade de Ciências do Mar e do Ambiente	95	62	65,3%	116	32	27,6%
Faculdade de Ciências e Tecnologia	200	134	67,0%	187	142	75,9%
Faculdade de Ciências Humanas e Sociais	215	146	67,9%	273	222	81,3%
Faculdade de Economia	170	168	98,8%	176	158	89,8%

	2006			2005		
	Vagas	Colocados		Vagas	Colocados	
	(1)	(2)	(2)/(1)	(3)	(4)	(4)/(3)
Faculdade de Engenharia de Recursos Naturais	65	61	93,8%	79	33	41,8%
Universidade do Minho	2144	1968	91,8%	2265	2075	91,6%
Universidade do Porto	4111	3976	96,7%	4265	4032	94,5%
Faculdade de Arquitectura	111	111	100,0%	109	109	100,0%
Faculdade de Belas-Artes	144	144	100,0%	159	151	95,0%
Faculdade de Ciências	682	577	84,6%	748	602	80,5%
Faculdade de Ciências da Nutrição e Alimentação	65	65	100,0%	69	69	100,0%
Faculdade de Desporto	119	119	100,0%	117	117	100,0%
Faculdade de Direito	170	170	100,0%	157	157	100,0%
Faculdade de Economia	356	356	100,0%	364	364	100,0%
Faculdade de Engenharia	876	856	97,7%	836	827	98,9%
Faculdade de Farmácia	185	185	100,0%	189	189	100,0%
Faculdade de Letras	656	644	98,2%	747	677	90,6%
Faculdade de Medicina	240	240	100,0%	240	240	100,0%
Faculdade de Medicina Dentária	90	90	100,0%	93	93	100,0%
Faculdade de Psicologia e de Ciências da Educação	172	173	100,6%	189	189	100,0%
Instituto de Ciências Biomédicas de Abel Salazar	245	246	100,4%	248	248	100,0%
Universidade dos Açores	525	431	82,1%	541	374	69,1%
Universidade Nova de Lisboa	2515	2159	85,8%	2567	2210	86,1%
Faculdade de Ciências e Tecnologia	1097	894	81,5%	1110	901	81,2%
Faculdade de Ciências Médicas	200	201	100,5%	177	177	100,0%
Faculdade de Ciências Sociais e Humanas	717	563	78,5%	730	582	79,7%
Faculdade de Direito	100	100	100,0%	107	107	100,0%
Faculdade de Economia	361	361	100,0%	399	399	100,0%
Instituto Superior de Estatística e Gestão de Informação	40	40	100,0%	44	44	100,0%
Universidade Técnica de Lisboa	3287	2929	89,1%	3495	3313	94,8%
Faculdade de Arquitectura	267	268	100,4%	283	283	100,0%
Faculdade de Medicina Veterinária	90	89	98,9%	98	98	100,0%
Faculdade de Motricidade Humana	224	212	94,6%	236	225	95,3%
Instituto Superior de Agronomia	255	197	77,3%	283	222	78,4%
Instituto Superior de Ciências Sociais e Políticas	451	431	95,6%	534	534	100,0%
Instituto Superior de Economia e Gestão	452	452	100,0%	522	511	97,9%
Instituto Superior Técnico	1548	1280	82,7%	1439	1440	100,1%
Total	26627	23313	87,6%	28151	24687	87,7%

II.2. Universidade do Porto

Quadro 9: U.Porto – Taxa de preenchimento de vagas: comparação 2005-2006

	2006			2005		
	Vagas	Colocados		Vagas	Colocados	
	(1)	(2)	(2)/(1)	(3)	(4)	(4)/(3)
Faculdade de Arquitectura	111	111	100,0%	109	109	100,0%
Arquitectura	111	111	100,0%	109	109	100,0%
Faculdade de Belas-Artes	144	144	100,0%	159	151	95,0%
Artes Plásticas	92	92	100,0%			
Design de Comunicação	52	52	100,0%	55	55	100,0%
Faculdade de Ciências	682	577	84,6%	748	602	80,5%
Arquitectura Paisagista	25	25	100,0%	30	27	90,0%
Biologia	119	119	100,0%	133	133	100,0%
Biologia e Geologia (Ensino de)	32	32	100,0%	25	25	100,0%
Bioquímica	60	60	100,0%	61	61	100,0%
Ciência de Computadores	45	32	71,1%	49	49	100,0%
Ciências e Tecnologia do Ambiente	33	32	97,0%	37	37	100,0%
Engenharia Agrónoma	20	5	25,0%	25	7	28,0%
Engenharia de Redes e Sistemas Informáticos	65	64	98,5%	56	56	100,0%
Engenharia Geográfica	14	12	85,7%	25	3	12,0%
Física + Física Aplicada	42	30	71,4%	32	32	100,0%
Física/Matemática Aplicada (Astronomia)	21	19	90,5%	20	20	100,0%
Geologia	25	18	72,0%	21	7	33,3%
Matemática	60	20	33,3%	72	23	31,9%
Matemática Aplicada à Tecnologia	27	21	77,8%	38	13	34,2%
Química	94	88	93,6%	104	104	100,0%
Faculdade de Ciências da Nutrição e Alimentação	65	65	100,0%	69	69	100,0%
Ciências da Nutrição	65	65	100,0%	69	69	100,0%
Faculdade de Desporto	119	119	100,0%	117	117	100,0%
Desporto e Educação Física	119	119	100,0%	117	117	100,0%
Faculdade de Direito	170	170	100,0%	157	157	100,0%
Criminologia	20	20	100,0%			
Direito	150	150	100,0%	157	157	100,0%

	2006			2005		
	Vagas	Colocados		Vagas	Colocados	
	(1)	(2)	(2)/(1)	(3)	(4)	(4)/(3)
Faculdade de Economia	356	356	100,0%	364	364	100,0%
Economia	232	232	100,0%	230	230	100,0%
Gestão	124	124	100,0%	134	134	100,0%
Faculdade de Engenharia	876	856	97,7%	836	827	98,9%
Bioengenharia	30	30	100,0%			
Engenharia Civil	186	186	100,0%	186	186	100,0%
Engenharia de Minas e Geoambiente	15	6	40,0%	17	12	70,6%
Engenharia do Ambiente	43	44	102,3%	44	44	100,0%
Engenharia Electrotécnica e de Computadores	216	216	100,0%	220	220	100,0%
Engenharia Industrial e Gestão	58	58	100,0%	38	38	100,0%
Engenharia Informática e Computação	112	112	100,0%	94	94	100,0%
Engenharia Mecânica	121	121	100,0%	128	128	100,0%
Engenharia Metalúrgica e de Materiais	23	16	69,6%	29	25	86,2%
Engenharia Química	72	67	93,1%	80	80	100,0%
Faculdade de Farmácia	185	185	100,0%	189	189	100,0%
Ciências Farmacêuticas	185	185	100,0%	189	189	100,0%
Faculdade de Letras	656	644	98,2%	747	677	90,6%
Arqueologia	44	44	100,0%	46	46	100,0%
Ciência da Informação	40	40	100,0%	53	53	100,0%
Estudos Europeus, var Comunicação Intercultural e Tradução	20	20	100,0%	10	10	100,0%
Estudos Europeus, var Línguas e Relações Internacionais	20	20	100,0%	27	27	100,0%
Filosofia	70	70	100,0%	82	66	80,5%
Geografia	80	80	100,0%	93	90	96,8%
História	90	90	100,0%	104	98	94,2%
História da Arte	40	40	100,0%	47	47	100,0%
Jornalismo e Ciências da Comunicação	75	75	100,0%	76	76	100,0%
LLM, var Estudos Anglo-Americanos	21	21	100,0%	11	11	100,0%
LLM, var Estudos Ingleses e Alemães	26	15	57,7%	15	5	33,3%
LLM, var Estudos Portugueses e Franceses	25	24	96,0%	18	13	72,2%
LLM, var Estudos Portugueses e Ingleses	25	25	100,0%	40	20	50,0%
LLM, var Português - Língua, Literatura e Cultura	30	30	100,0%	10	10	100,0%
Sociologia	50	50	100,0%	55	55	100,0%
Faculdade de Medicina	240	240	100,0%	240	240	100,0%
Medicina	240	240	100,0%	240	240	100,0%
Faculdade de Medicina Dentária	90	90	100,0%	93	93	100,0%

	2006			2005		
	Vagas	Colocados		Vagas	Colocados	
	(1)	(2)	(2)/(1)	(3)	(4)	(4)/(3)
Medicina Dentária	90	90	100,0%	93	93	100,0%
Faculdade de Psicologia e de Ciências da Educação	172	173	100,6%	189	189	100,0%
Ciências da Educação	55	56	101,8%	67	67	100,0%
Psicologia	117	117	100,0%	122	122	100,0%
Instituto de Ciências Biomédicas de Abel Salazar	245	246	100,4%	248	248	100,0%
Ciências do Meio Aquático	35	36	102,9%	42	42	100,0%
Medicina	150	150	100,0%	145	145	100,0%
Medicina Veterinária	60	60	100,0%	61	61	100,0%
Total U.Porto	4111	3976	96,7%	4265	4032	94,5%

Quadro 10: U.Porto – Origem das vagas a concurso na 2ª fase

	Vagas sobran-tes da 1ª fase	Não matriculado s na 1ª	Vagas sobran-tes de concursos especiais	Vagas 2ª
Faculdade de Arquitectura	0	3	3	6
Faculdade de Belas-Artes	0	14	4	18
Faculdade de Ciências	131	53	42	226
Faculdade de Ciências da Nutrição e Alimentação	0	1	0	1
Faculdade de Desporto	0	1	9	10
Faculdade de Direito	0	10	0	10
Faculdade de Economia	0	19	26	44
Faculdade de Engenharia	72	16	81	169
Faculdade de Farmácia	0	13	0	13
Faculdade de Letras	49	74	6	127
Faculdade de Medicina	0	0	0	0
Faculdade de Medicina Dentária	0	3	0	3
Faculdade de Psicologia e de Ciências da Educação	0	28	2	30
Instituto de Ciências Biomédicas de Abel Salazar	0	22	0	23
Total U.Porto	252	257	173	680