

Acesso ao Ensino Superior 2003
Análise Descritiva

ÍNDICE

Introdução	4
Cap. I – 1ª fase do Concurso Nacional de Acesso ao Ensino Superior	5
I.1 – Panorama nacional: comparação das universidades públicas	5
Quadro 1: Listagem ordenada pela taxa de preenchimento de vagas.....	5
Quadro 2: Listagem ordenada pela classificação média ponderada do último colocado	5
Quadro 3: Taxa de preenchimento de vagas: comparação 2002 – 2003	6
Gráfico 1: Taxa de preenchimento de vagas das universidades públicas.....	8
Gráfico 2: Classificação média ponderada do último colocado nas universidades públicas.....	8
Gráfico 3: Taxa de preenchimento de vagas das universidades públicas: comparação 2002 – 2003...9	
I.2 – Universidade do Porto	10
Quadro 4: UP: vagas, candidatos, colocados e classificações dos últimos colocados por curso.....	10
Gráfico 4: Taxa de preenchimento de vagas das faculdades: comparação 2002-2003	13
Gráfico 5: Classificação média ponderada do último colocado nas faculdades da UP: comparação 2002-2003.....	13
Gráfico 6: Taxa de preenchimento de vagas e procura dos cursos da Faculdade de Arquitectura.....	14
Gráfico 7: Taxa de preenchimento de vagas e procura dos cursos da Faculdade de Belas Artes	14
Gráfico 8: Taxa de preenchimento de vagas e procura dos cursos da Faculdade de Ciências	15
Gráfico 9: Taxa de preenchimento de vagas e procura dos cursos da Faculdade de Ciências do Desporto e de Educação Física	15
Gráfico 10: Taxa de preenchimento de vagas e procura dos cursos da Faculdade de Ciências da Nutrição e Alimentação	16
Gráfico 11: Taxa de preenchimento de vagas e procura dos cursos da Faculdade de Direito.....	16
Gráfico 12: Taxa de preenchimento de vagas e procura dos cursos da Faculdade de Economia.....	17
Gráfico 13: Taxa de preenchimento de vagas e procura dos cursos da Faculdade de Engenharia.....	17
Gráfico 14: Taxa de preenchimento de vagas e procura dos cursos da Faculdade de Farmácia	18
Gráfico 15: Taxa de preenchimento de vagas e procura dos cursos da Faculdade de Letras	18
Gráfico 16: Taxa de preenchimento de vagas e procura dos cursos da Faculdade de Medicina	19
Gráfico 17: Taxa de preenchimento de vagas e procura dos cursos da Faculdade de Medicina Dentária	19
Gráfico 18: Taxa de preenchimento de vagas e procura dos cursos da Faculdade de Psicologia e de Ciências da Educação	20
Gráfico 19: Taxa de preenchimento de vagas e procura dos cursos do Instituto de Ciências Biomédicas Abel Salazar	20
Quadro 5: A UP como 1ª opção – candidatos colocados e não colocados.....	21
Gráfico 20: Cursos da Faculdade de Arquitectura como 1ª opção.....	24
Gráfico 21: Cursos da Faculdade de Belas Artes como 1ª opção.....	24

Gráfico 22: Cursos da Faculdade de Ciências como 1ª opção	25
Gráfico 23: Cursos da Faculdade de Ciências do Desporto e de Educação Física como 1ª opção	25
Gráfico 24: Cursos da Faculdade de Ciências da Nutrição e Alimentação como 1ª opção.....	26
Gráfico 25: Cursos da Faculdade de Direito como 1ª opção.....	26
Gráfico 26: Cursos da Faculdade de Economia como 1ª opção.....	27
Gráfico 27: Cursos da Faculdade de Engenharia como 1ª opção.....	27
Gráfico 28: Cursos da Faculdade de Farmácia como 1ª opção	28
Gráfico 29: Cursos da Faculdade de Letras como 1ª opção	28
Gráfico 30: Cursos da Faculdade de Medicina como 1ª opção	29
Gráfico 31: Cursos da Faculdade de Medicina Dentária como 1ª opção	29
Gráfico 32: Cursos da Faculdade de Psicologia e de Ciências da Educação como 1ª opção	30
Gráfico 33: Cursos do Instituto de Ciências Biomédicas Abel Salazar como 1ª opção	30
Cap. II – 1ª e 2ª fases do Concurso Nacional de Acesso ao Ensino Superior: Resumo	31
II.1 – Panorama nacional.....	31
Quadro 6: Listagem ordenada pela taxa de preenchimento de vagas.....	31
Quadro 7: Taxa de preenchimento de vagas: comparação 2002-2003.....	31
II.2 – Universidade do Porto.....	33
Quadro 8: UP - Taxa de preenchimento de vagas	33
Quadro 9: UP - Taxa de preenchimento de vagas: comparação 2002-2003	35

Introdução

Os dados utilizados têm como fonte o Ministério da Ciência e Ensino Superior, Direcção Geral do Ensino Superior.

O capítulo I refere-se apenas à 1ª fase do Concurso Nacional de Acesso ao Ensino Superior.

Apresentam-se em primeiro lugar os dados relativos aos estabelecimentos de ensino superior público universitário, de forma a poder posicionar a Universidade do Porto no contexto nacional. Optou-se por fazer a análise – sendo os valores apresentados primeiro em tabela e depois em representação gráfica – relativa a:

- taxa de preenchimento de vagas;
- classificação média ponderada do último colocado;
- comparação com o Concurso Nacional de Acesso ao Ensino Superior – 1ª fase de 2002.

Seguidamente, procede-se à descrição da situação dos 59 cursos de licenciatura da Universidade do Porto, agrupados por faculdade, no que respeita a:

- taxa de preenchimento de vagas;
- comparação com taxa de preenchimento de vagas do concurso de 2002;
- classificação média ponderada do último colocado;
- razão entre o n.º de candidatos, independentemente da opção de candidatura, e as vagas a concurso;
- razão entre o n.º de candidatos que escolhem o curso em 1ª opção e as vagas a concurso;
- percentagem de colocados em 1ª opção, pelo contingente geral;
- razão entre o n.º de candidatos que escolhem o curso em 1ª opção mas não foram colocados e as vagas a concurso.

No capítulo II apresentam-se em resumo os dados relativos às duas fases do Concurso Nacional de Acesso ao Ensino Superior, no que toca à taxa de preenchimento de vagas e comparação com o concurso de 2002.

As vagas apresentadas resultam da soma das vagas a concurso na 1ª fase com as da 2ª, a que se subtraíram as vagas sobranes na 1ª fase. O número de colocados é a soma dos colocados na 1ª e 2ª fases.

Nos casos em que o número de colocados é superior ao número de vagas – facto apenas aparente e que resulta de colocações em situação de empate e de desistências de estudantes que, colocados na 1ª fase, optaram por se recandidatar na 2ª fase, libertaram vaga e permitiram a colocação de outros –, optou-se por apresentar uma taxa de preenchimento igual a 100%.

Cap. I – 1ª fase do Concurso Nacional de Acesso ao Ensino Superior
I.1 – Panorama nacional: comparação das universidades públicas

Quadro 1: Listagem ordenada pela taxa de preenchimento de vagas

	Vagas	Colocados		Classificação média ponderada do último colocado *
	(1)	(2)	(2)/(1)	
Instituto Superior de Ciências do Trabalho e da Empresa	891	891	100,0%	130,8
Universidade Técnica de Lisboa	3113	2851	91,6%	136,1
Universidade do Porto	3768	3447	91,5%	142
Universidade de Coimbra	3008	2617	87,0%	136,6
Universidade Nova de Lisboa	2340	1916	81,9%	133,6
Universidade de Lisboa	3459	2826	81,7%	137,8
Universidade da Beira Interior	1076	874	81,2%	126,3
Universidade do Minho	2121	1696	80,0%	129,6
Universidade de Aveiro	1400	1065	76,1%	126,1
Universidade de Évora	1039	684	65,8%	121,7
Universidade da Madeira	389	248	63,8%	107,9
Universidade de Trás-os-Montes e Alto Douro	1220	769	63,0%	117,8
Universidade do Algarve	707	415	58,7%	118,2
Universidade dos Açores	535	295	55,1%	114,8
Totais	25066	20594	82,2%	133,3

Quadro 2: Listagem ordenada pela classificação média ponderada do último colocado

	Vagas	Colocados		Classificação média ponderada do último colocado *
	(1)	(2)	(2)/(1)	
Universidade do Porto	3768	3447	91,5%	142
Universidade de Lisboa	3459	2826	81,7%	137,8
Universidade de Coimbra	3008	2617	87,0%	136,6
Universidade Técnica de Lisboa	3113	2851	91,6%	136,1
Universidade Nova de Lisboa	2340	1916	81,9%	133,6
Instituto Superior de Ciências do Trabalho e da Empresa	891	891	100,0%	130,8
Universidade do Minho	2121	1696	80,0%	129,6
Universidade da Beira Interior	1076	874	81,2%	126,3
Universidade de Aveiro	1400	1065	76,1%	126,1
Universidade de Évora	1039	684	65,8%	121,7
Universidade do Algarve	707	415	58,7%	118,2
Universidade de Trás-os-Montes e Alto Douro	1220	769	63,0%	117,8
Universidade dos Açores	535	295	55,1%	114,8
Universidade da Madeira	389	248	63,8%	107,9
Totais	25066	20594	82,2%	133,3

* Classificação média que se obteria se todos os alunos admitidos em cada curso tivessem nota igual à do último colocado. Factor de ponderação: nº de colocados em cada curso.

Quadro 3: Taxa de preenchimento de vagas: comparação 2002 – 2003

	Vagas		Colocados		%	
	2002	2003	2002	2003	2002	2003
Universidade dos Açores	590	535	358	295	60,7%	55,1%
Universidade do Algarve	845	707	419	415	49,6%	58,7%
Faculdade de Ciências Humanas e Sociais	225	180	135	93	60,0%	51,7%
Faculdade de Ciências do Mar e do Ambiente	155	140	86	82	55,5%	58,6%
Faculdade de Ciências e Tecnologia	240	180	80	82	33,3%	45,6%
Faculdade de Economia	125	127	74	127	59,2%	100,0%
Faculdade de Engenharia de Recursos Naturais	100	80	44	31	44,0%	38,8%
Universidade do Aveiro	1427	1400	1112	1065	77,9%	76,1%
Universidade da Beira Interior	1180	1076	827	874	70,1%	81,2%
Universidade de Coimbra	3182	3008	2736	2617	86,0%	87,0%
Faculdade de Ciências e Tecnologia	1145	1074	882	821	77,0%	76,4%
Faculdade de Direito	410	410	406	410	99,0%	100,0%
Faculdade de Economia	320	320	320	320	100,0%	100,0%
Faculdade de Farmácia	150	150	150	150	100,0%	100,0%
Faculdade de Letras	610	504	431	366	70,7%	72,6%
Faculdade de Medicina	252	252	252	252	100,0%	100,0%
Faculdade de Psicologia e Ciências da Educação	235	238	235	238	100,0%	100,0%
Faculdade de Ciências do Desporto e Educação Física	60	60	60	60	100,0%	100,0%
Universidade de Évora	1120	1039	657	684	58,7%	65,8%
Universidade de Lisboa	3633	3459	2854	2826	78,6%	81,7%
Faculdade de Ciências	1000	919	583	524	58,3%	57,0%
Faculdade de Direito	550	550	550	550	100,0%	100,0%
Faculdade de Farmácia	190	205	190	205	100,0%	100,0%
Faculdade de Letras	1175	1051	813	813	69,2%	77,4%
Faculdade de Medicina	230	230	230	230	100,0%	100,0%
Faculdade de Psicologia e Ciências da Educação	175	185	175	185	100,0%	100,0%
Faculdade de Belas Artes	200	200	200	200	100,0%	100,0%
Faculdade de Medicina Dentária	113	119	113	119	100,0%	100,0%
Universidade Técnica de Lisboa	3284	3113	3052	2851	92,9%	91,6%
Faculdade de Medicina Veterinária	105	90	105	90	100,0%	100,0%
Faculdade de Arquitectura	270	258	270	258	100,0%	100,0%
Instituto Superior de Agronomia	285	240	160	141	56,1%	58,8%
Instituto Superior de Ciências Sociais e Políticas	479	431	479	431	100,0%	100,0%
Instituto Superior de Economia e Gestão	480	445	460	437	95,8%	98,2%
Faculdade de Motricidade Humana	215	204	202	203	94,0%	99,5%
Instituto Superior Técnico	1450	1445	1376	1291	94,9%	89,3%

Universidade Nova de Lisboa	2620	2340	2162	1916	82,5%	81,9%
Faculdade de Ciências Médicas	160	160	160	160	100,0%	100,0%
Faculdade de Ciências Sociais e Humanas	850	654	620	537	72,9%	82,1%
Faculdade de Ciências e Tecnologia	1095	1029	875	722	79,9%	70,2%
Faculdade de Direito	100	95	100	95	100,0%	100,0%
Faculdade de Economia	360	346	360	346	100,0%	100,0%
Instituto Superior de Estatística e Gestão da Informação	40	40	32	40	80,0%	100,0%
Curso de Conservação e Restauro	15	16	15	16	100,0%	100,0%
Universidade do Minho	2251	2121	1900	1696	84,4%	80,0%
Universidade do Porto	3984	3768	3642	3447	91,4%	91,5%
Faculdade de Arquitectura	120	108	120	108	100,0%	100,0%
Faculdade de Belas Artes	135	135	135	135	100,0%	100,0%
Faculdade de Ciências	775	693	594	549	76,6%	79,2%
Faculdade de Ciências da Nutrição	50	60	50	60	100,0%	100,0%
Faculdade de Ciências do Desporto e Educação Física	120	108	120	108	100,0%	100,0%
Faculdade de Direito	100	90	100	90	100,0%	100,0%
Faculdade de Economia	360	324	360	324	100,0%	100,0%
Faculdade de Engenharia	745	745	712	673	95,6%	90,3%
Faculdade de Farmácia	130	130	130	130	100,0%	100,0%
Faculdade de Letras	825	740	697	635	84,5%	85,8%
Faculdade de Medicina	190	190	190	190	100,0%	100,0%
Faculdade de Medicina Dentária	65	65	65	65	100,0%	100,0%
Faculdade de Psicologia e Ciências da Educação	159	160	159	160	100,0%	100,0%
Instituto de Ciências Biomédicas Abel Salazar	210	220	210	220	100,0%	100,0%
Universidade de Trás-os-Montes e Alto Douro	1350	1220	848	769	62,8%	63,0%
Universidade da Madeira	375	389	271	248	72,3%	63,8%
Instituto Superior de Ciências do Trabalho e da Empresa	990	891	990	891	100,0%	100,0%

Gráfico 1: Taxa de preenchimento de vagas das universidades públicas

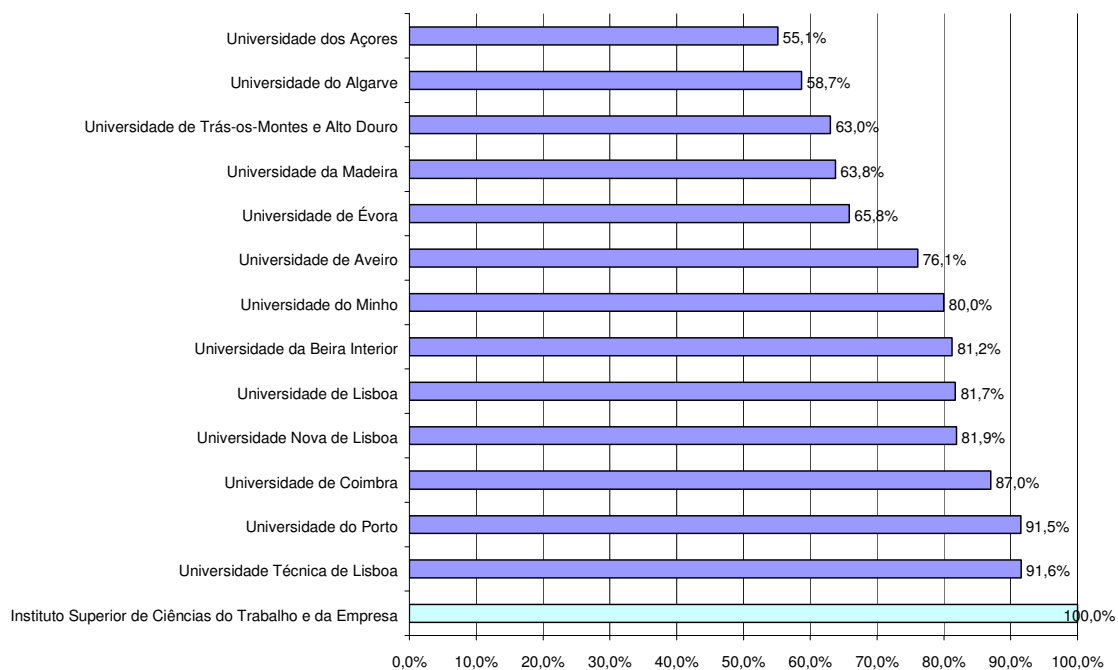


Gráfico 2: Classificação média ponderada do último colocado nas universidades públicas

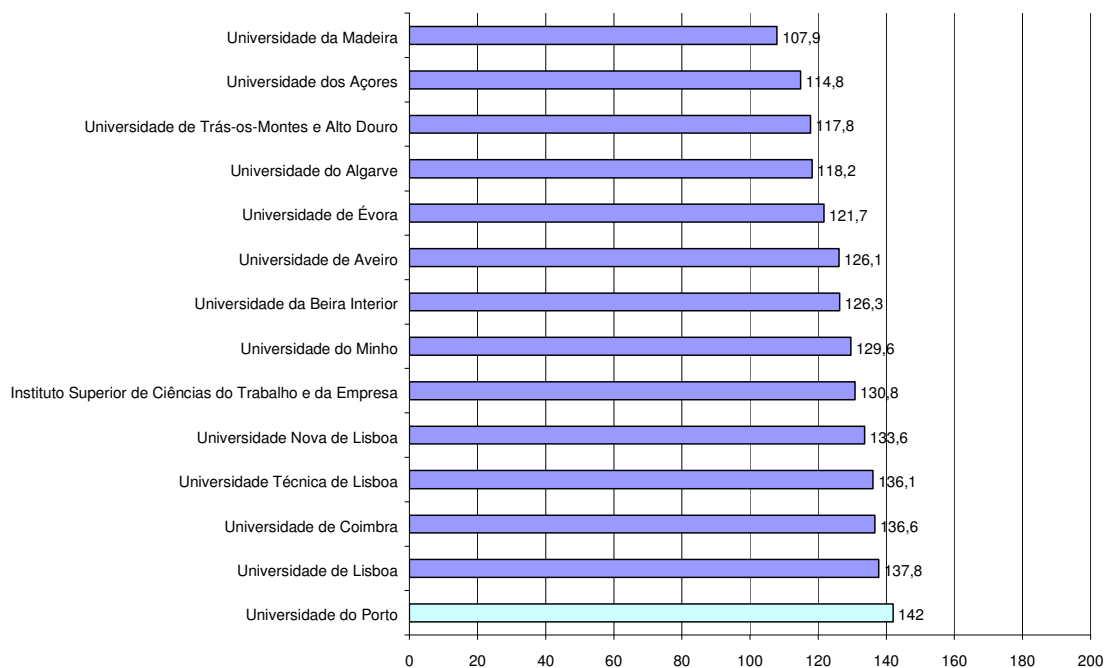
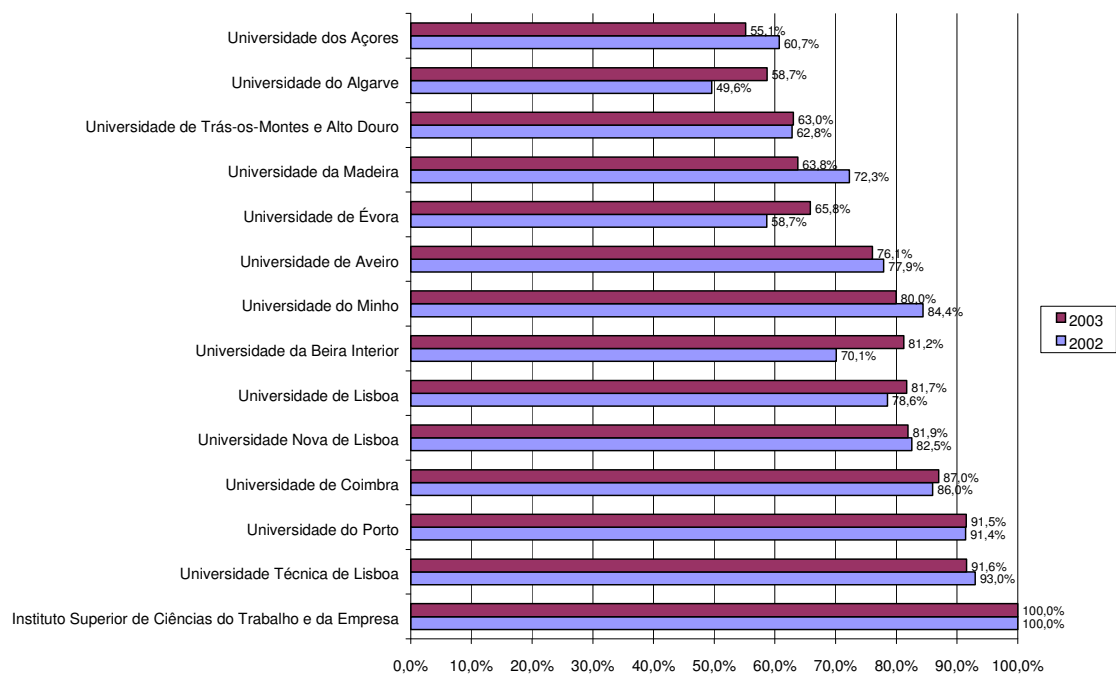


Gráfico 3: Taxa de preenchimento de vagas das universidades públicas: comparação 2002 – 2003



I.2 – Universidade do Porto

Quadro 4: UP: vagas, candidatos, colocados e classificações dos últimos colocados por curso

	Vagas	Colocados	Taxa de preenchimento	Candidatos	Candidatos por vaga	Candidatos 1ª opção	Candidatos 1ª opção por vaga	Nota último colocado
	(1)	(2)	(2)/(1)	(3)	(3)/(1)	(4)	(4)/(1)	
Faculdade de Arquitectura	108	108	100,0%	583	5,4	364	3,4	180,0
Arquitectura	108	108	100,0%	583	5,4	364	3,4	180,0
Faculdade de Belas-Artes	135	135	100,0%	539	4,0	155	1,1	151*
Artes Plásticas - Escultura	45	45	100,0%	138	3,1	22	0,5	132,5
Artes Plásticas - Pintura	45	45	100,0%	159	3,5	42	0,9	150,5
Design de Comunicação (Arte Gráfica)	45	45	100,0%	242	5,4	91	2,0	170,0
Faculdade de Ciências	693	549	79,2%	2698	3,9	431	0,6	125,3*
Arquitectura Paisagista	25	25	100,0%	96	3,8	23	0,9	126,2
Biologia	90	90	100,0%	387	4,3	60	0,7	144,3
Biologia e Geologia (Ensino de)	27	27	100,0%	108	4,0	12	0,4	130,0
Bioquímica	50	50	100,0%	330	6,6	66	1,3	165,3
Ciência de Computadores	60	60	100,0%	311	5,2	36	0,6	112,5
Engenharia das Ciências Agrárias	27	14	51,9%	41	1,5	10	0,4	107,8
Engenharia Geográfica	10	3	30,0%	31	3,1	3	0,3	121,0
Física	24	7	29,2%	47	2,0	7	0,3	160,8
Física Aplicada	24	1	4,2%	33	1,4	1	0,0	152,3
Física/Matemática Aplicada (Astronomia)	20	15	75,0%	62	3,1	15	0,8	116,8
Física e Química (Ensino de)	20	7	35,0%	41	2,1	6	0,3	106,5
Geologia	40	13	32,5%	30	0,8	10	0,3	105,3
Matemática	79	43	54,4%	177	2,2	34	0,4	102,5
Matemática Aplicada à Tecnologia	30	28	93,3%	136	4,5	16	0,5	105,5
Química	110	109	99,1%	319	2,9	37	0,3	113,8
Engenharia de Redes e Sistemas Informáticos	30	30	100,0%	374	12,5	58	1,9	133,0
Ciências e Tecnologia do Ambiente	27	27	100,0%	175	6,5	37	1,4	123,4
Faculdade de Ciências da Nutrição e Alimentação	60	60	100,0%	352	5,9	67	1,1	164,8
Ciências da Nutrição	60	60	100,0%	352	5,9	67	1,1	164,8
Faculdade de Ciências do Desporto e de Educação Física	108	108	100,0%	210	1,9	132	1,2	122,5
Desporto e Educação Física	108	108	100,0%	210	1,9	132	1,2	122,5
Faculdade de Direito	90	90	100,0%	660	7,3	218	2,4	158,8
Direito	90	90	100,0%	660	7,3	218	2,4	158,8
Faculdade de Economia	324	324	100,0%	1109	3,4	486	1,5	138,3*
Economia	216	216	100,0%	538	2,5	326	1,5	140,3
Gestão	108	108	100,0%	571	5,3	160	1,5	134,3

	Vagas	Colocados	Taxa de preenchimento	Candidatos	Candidatos por vaga	Candidatos 1ª opção	Candidatos 1ª opção por vaga	Nota último colocado
	(1)	(2)	(2)/(1)	(3)	(3)/(1)	(4)	(4)/(1)	
Faculdade de Engenharia	745	673	90,3%	2198	3,0	708	1,0	123,6*
Engenharia Civil	180	180	100,0%	441	2,5	213	1,2	134,8
Engenharia Electrotécnica e de Computadores	200	185	92,5%	451	2,3	153	0,8	107,8
Engenharia Informática e Computação	90	90	100,0%	336	3,7	138	1,5	142,0
Engenharia Mecânica	125	102	81,6%	390	3,1	75	0,6	102,8
Engenharia Metalúrgica e de Materiais	30	11	36,7%	97	3,2	7	0,2	111,3
Engenharia Química	70	70	100,0%	285	4,1	63	0,9	136,0
Gestão e Engenharia Industrial	25	25	100,0%	138	5,5	54	2,2	153,5
Engenharia de Minas e Geoambiente	25	10	40,0%	60	2,4	5	0,2	115,3
Faculdade de Farmácia	130	130	100,0%	697	5,4	142	1,1	168,5
Ciências Farmacêuticas	130	130	100,0%	697	5,4	142	1,1	168,5
Faculdade de Letras	740	635	85,8%	2508	3,4	708	1,0	127,0*
Arqueologia	40	40	100,0%	111	2,8	47	1,2	125,2
Filosofia	80	80	100,0%	212	2,7	37	0,5	110,4
Estudos Europeus	35	20	57,1%	111	3,2	17	0,5	115,0
Geografia	80	80	100,0%	171	2,1	64	0,8	116,0
História	90	90	100,0%	331	3,7	86	1,0	126,0
L.L.M., var. Estudos Franceses e Alemães	10	2	20,0%	8	0,8	2	0,2	142,0
L.L.M., var. Estudos Franceses e Ingleses	25	20	80,0%	53	2,1	20	0,8	114,0
L.L.M., var. Estudos Ingleses e Alemães	45	30	66,7%	60	1,3	28	0,6	114,2
L.L.M., var. Estudos Portugueses	10	2	20,0%	26	2,6	1	0,1	141,2
L.L.M., var. Estudos Portugueses e Alemães	20	5	25,0%	29	1,5	1	0,1	116,0
L.L.M., var. Estudos Portugueses e Espanhóis	10	10	100,0%	23	2,3	10	1,0	132,6
L.L.M., var. Estudos Portugueses e Franceses	35	15	42,9%	79	2,3	11	0,3	120,0
L.L.M., var. Estudos Portugueses e Ingleses	60	41	68,3%	126	2,1	36	0,6	116,0
Sociologia	50	50	100,0%	378	7,6	75	1,5	148,4
História da Arte	40	40	100,0%	121	3,0	35	0,9	120,4
Ciência da Informação	40	40	100,0%	360	9,0	52	1,3	146,0
Jornalismo e Ciências da Comunicação	70	70	100,0%	309	4,4	186	2,7	158,0
Faculdade de Medicina	190	190	100,0%	802	4,2	371	2,0	185,8
Medicina	190	190	100,0%	802	4,2	371	2,0	185,8
Faculdade de Medicina Dentária	65	65	100,0%	526	8,1	52	0,8	178,0
Medicina Dentária	65	65	100,0%	526	8,1	52	0,8	178,0
Faculdade de Psicologia e de Ciências da Educação	160	160	100,0%	1851	11,6	554	3,5	168,8*
Ciências da Educação	48	48	100,0%	735	15,3	91	1,9	160,0
Psicologia	112	112	100,0%	1116	10,0	463	4,1	172,5

	Vagas	Colocados	Taxa de preenchimento	Candidatos	Candidatos por vaga	Candidatos 1ª opção	Candidatos 1ª opção por vaga	Nota último colocado
	(1)	(2)	(2)/(1)	(3)	(3)/(1)	(4)	(4)/(1)	
Instituto de Ciências Biomédicas de Abel Salazar	220	220	100,0%	1635	7,4	457	2,1	177,5*
	Ciências do Meio Aquático	35	35	100,0%	104	3,0	16	0,5
	Medicina	125	125	100,0%	1144	9,2	369	3,0
	Medicina Veterinária	60	60	100,0%	387	6,5	72	1,2
Universidade do Porto	3768	3447	91,5%	16368	4,3	4845	1,3	142,0*

* Classificação média que se obteria se todos os alunos admitidos em cada curso tivessem nota igual à do último colocado. Factor de ponderação: n° de colocados em cada curso.

Gráfico 4: Taxa de preenchimento de vagas das faculdades: comparação 2002-2003

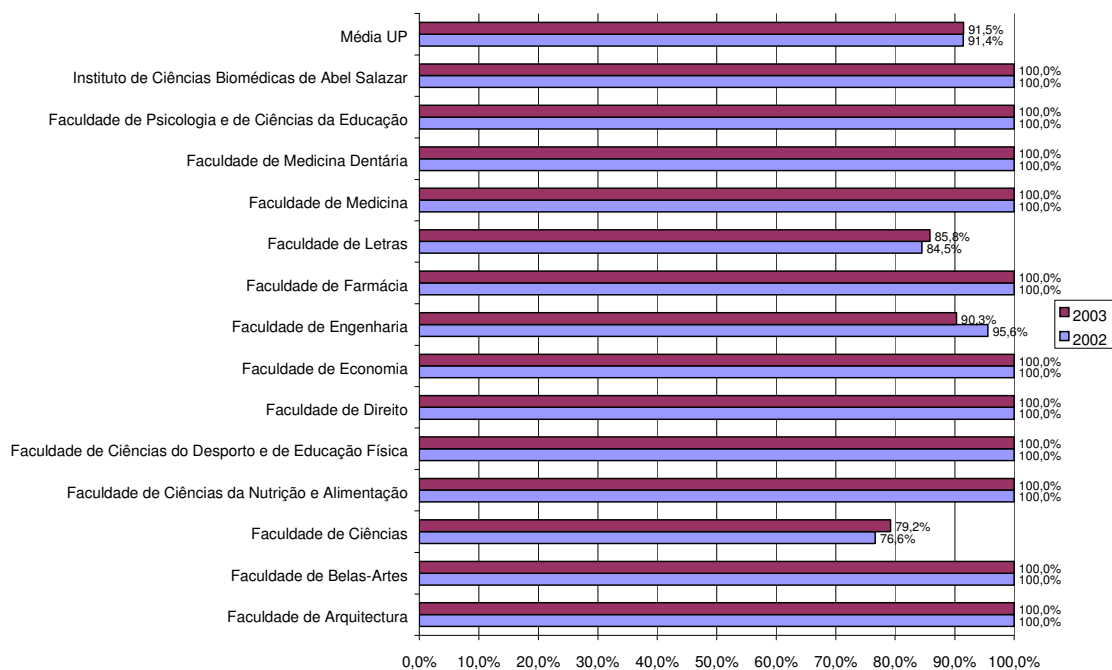


Gráfico 5: Classificação média ponderada do último colocado nas faculdades da UP: comparação 2002-2003

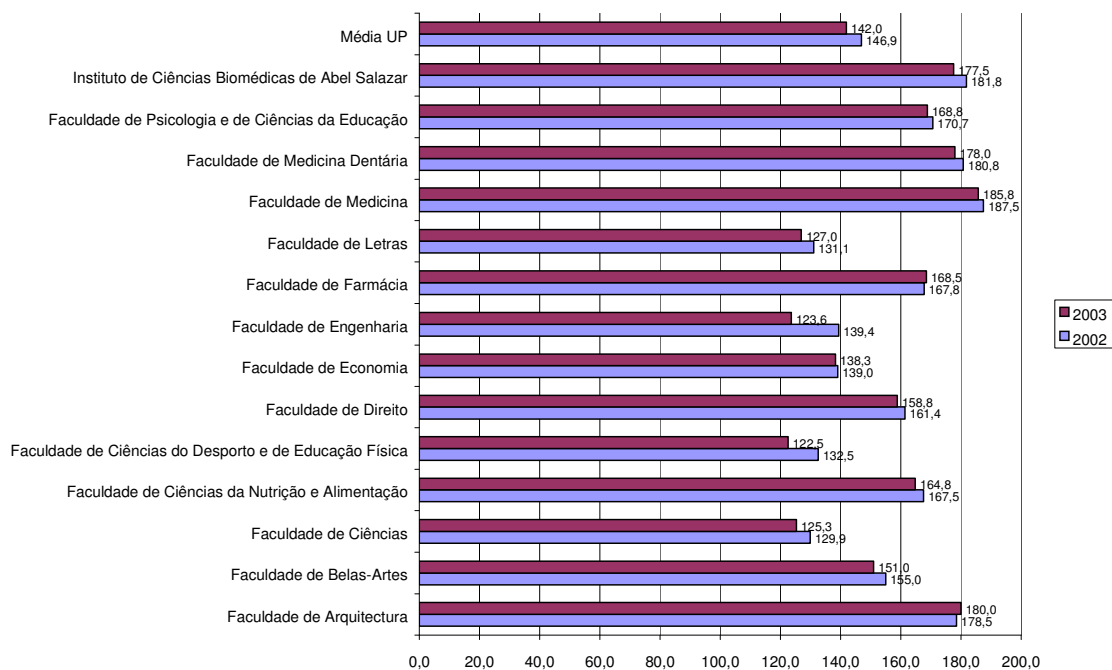


Gráfico 6: Taxa de preenchimento de vagas e procura dos cursos da Faculdade de Arquitectura

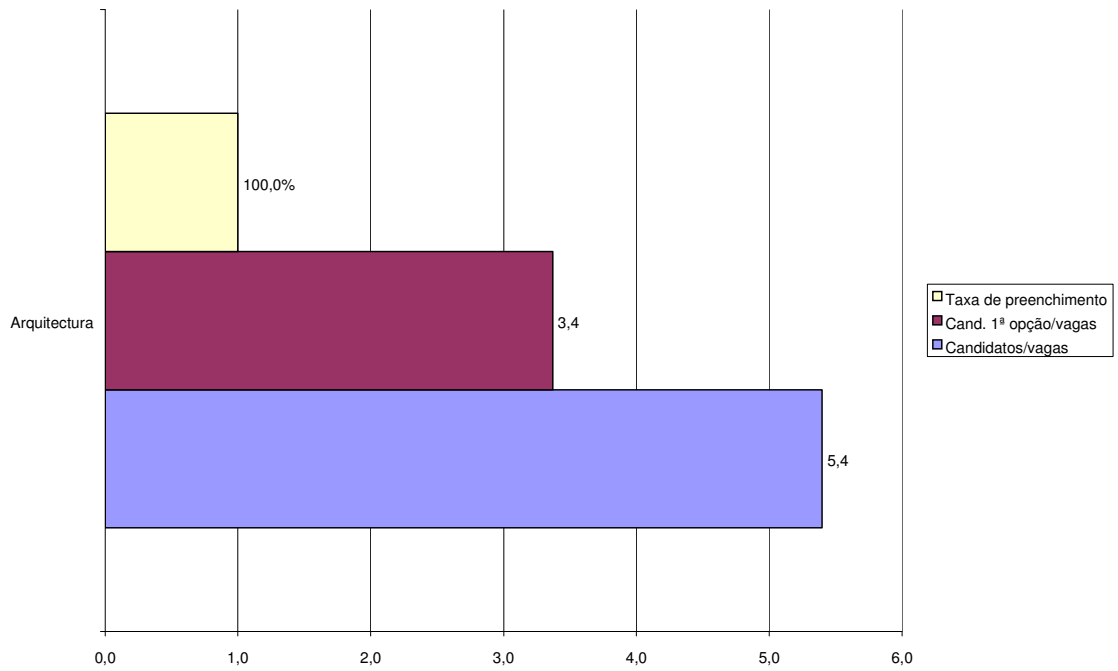


Gráfico 7: Taxa de preenchimento de vagas e procura dos cursos da Faculdade de Belas Artes

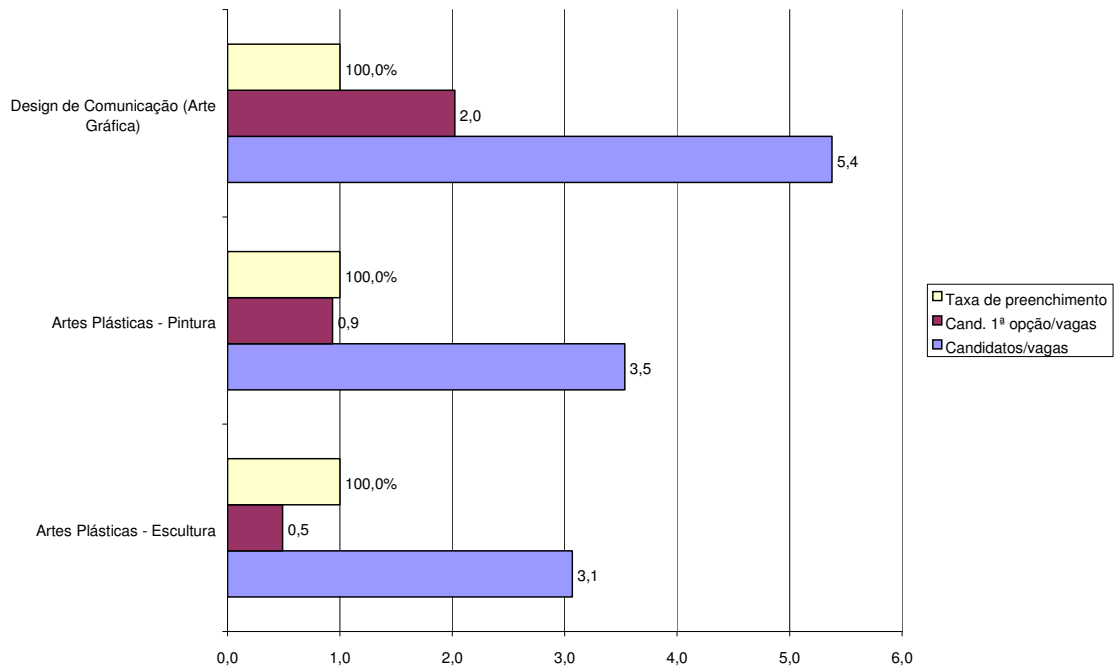


Gráfico 8: Taxa de preenchimento de vagas e procura dos cursos da Faculdade de Ciências

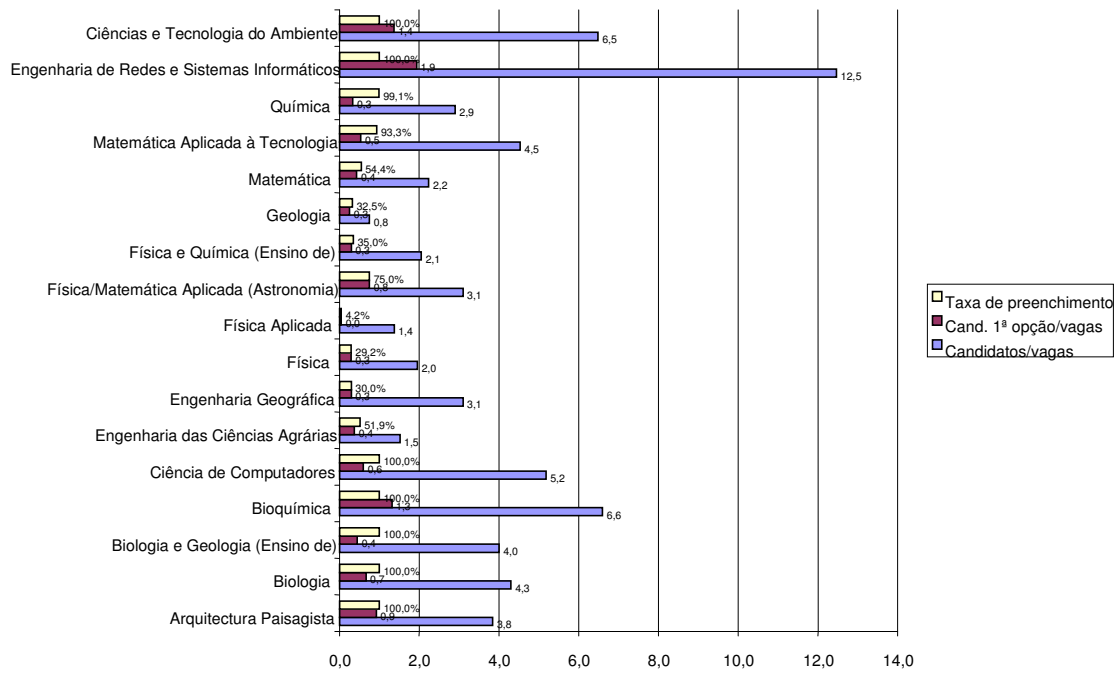


Gráfico 9: Taxa de preenchimento de vagas e procura dos cursos da Faculdade de Ciências do Desporto e de Educação Física

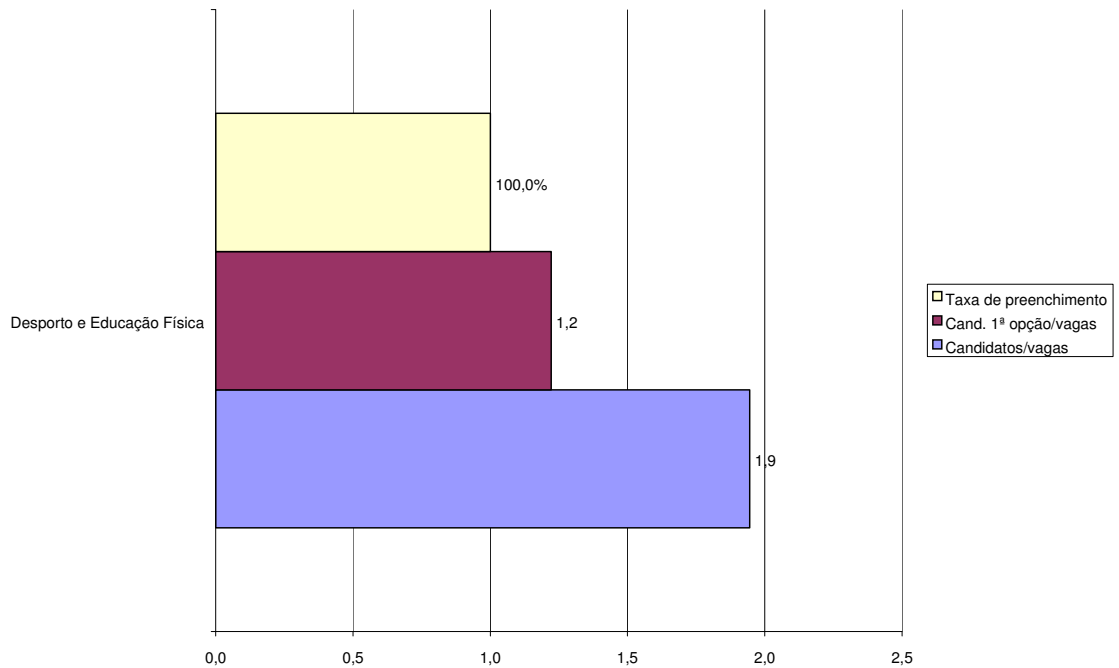


Gráfico 10: Taxa de preenchimento de vagas e procura dos cursos da Faculdade de Ciências da Nutrição e Alimentação

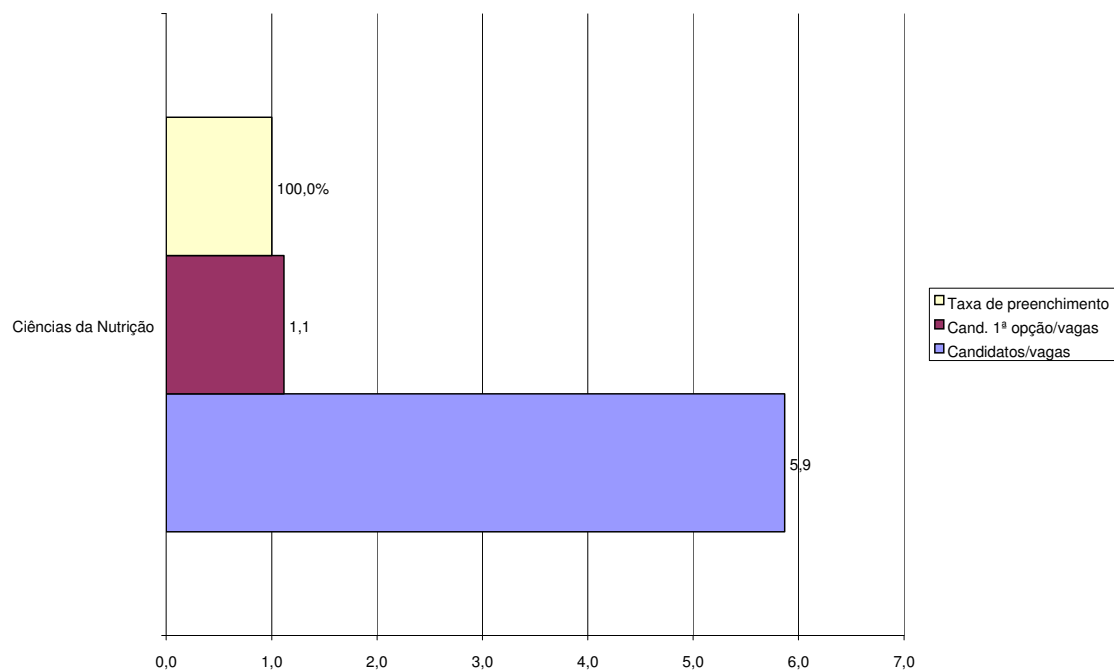


Gráfico 11: Taxa de preenchimento de vagas e procura dos cursos da Faculdade de Direito

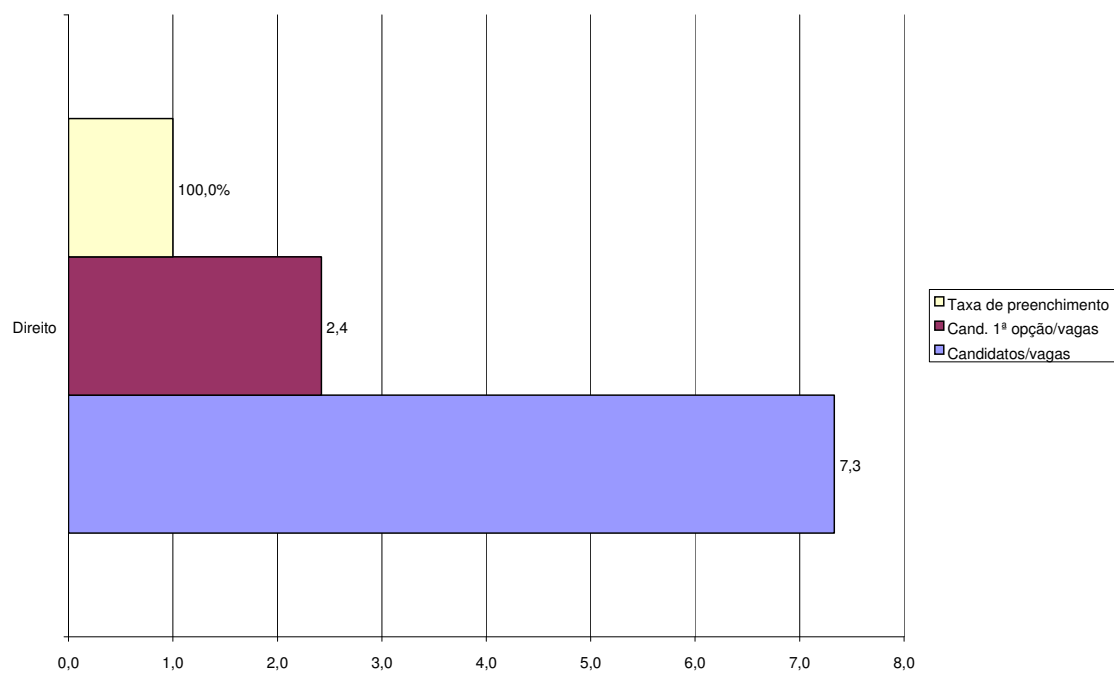


Gráfico 12: Taxa de preenchimento de vagas e procura dos cursos da Faculdade de Economia

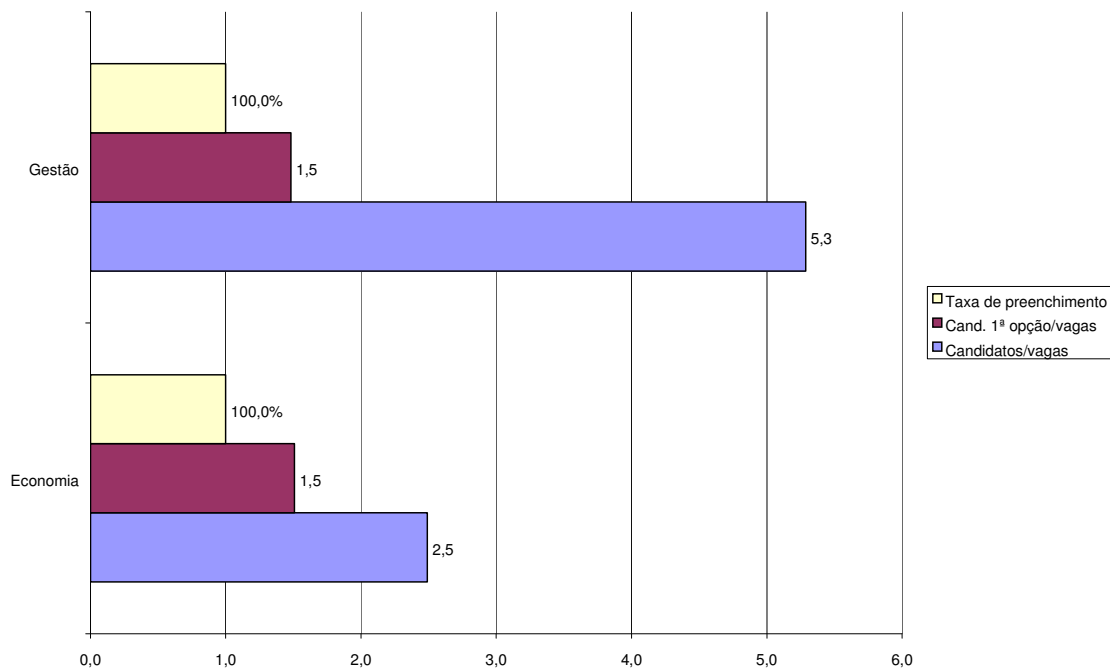


Gráfico 13: Taxa de preenchimento de vagas e procura dos cursos da Faculdade de Engenharia

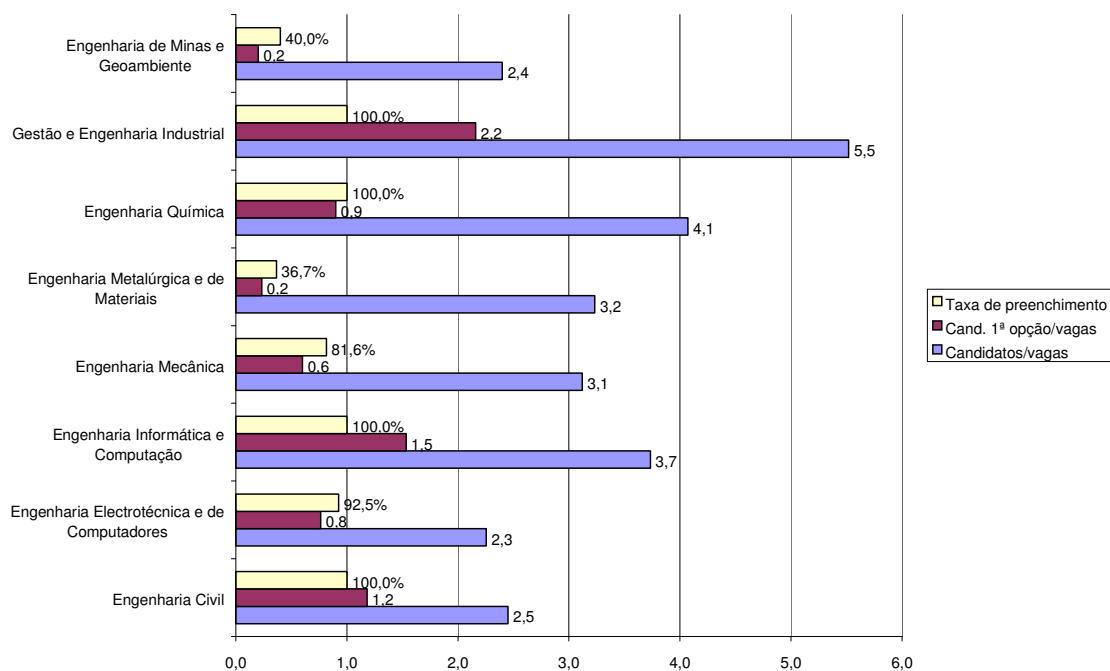


Gráfico 14: Taxa de preenchimento de vagas e procura dos cursos da Faculdade de Farmácia

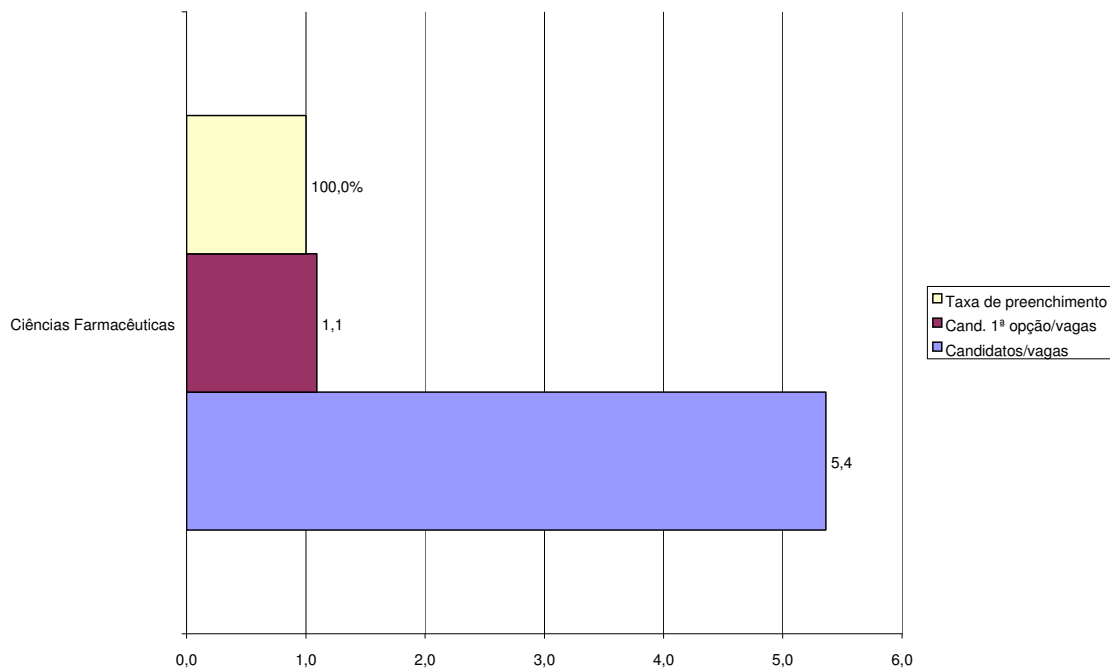


Gráfico 15: Taxa de preenchimento de vagas e procura dos cursos da Faculdade de Letras

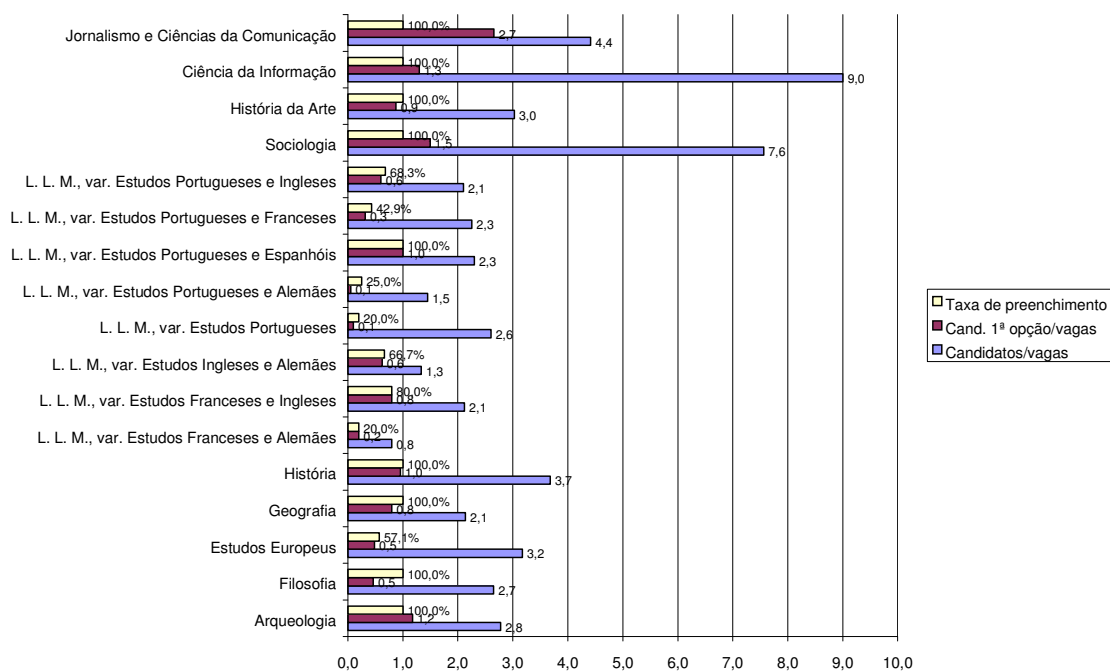


Gráfico 16: Taxa de preenchimento de vagas e procura dos cursos da Faculdade de Medicina

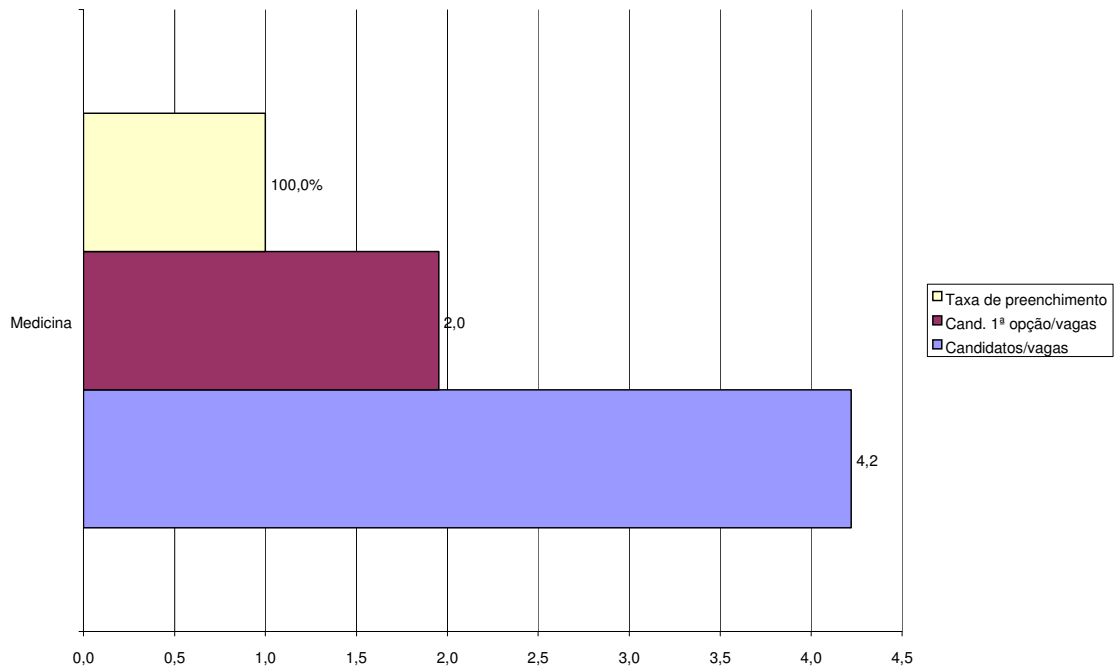


Gráfico 17: Taxa de preenchimento de vagas e procura dos cursos da Faculdade de Medicina Dentária

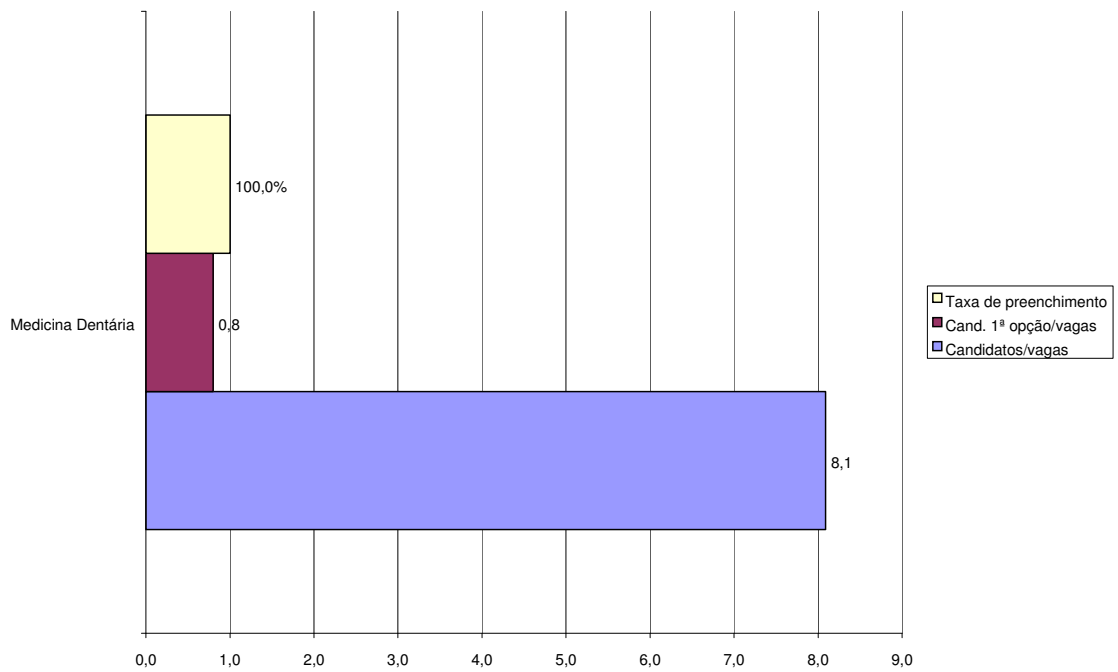


Gráfico 18: Taxa de preenchimento de vagas e procura dos cursos da Faculdade de Psicologia e de Ciências da Educação

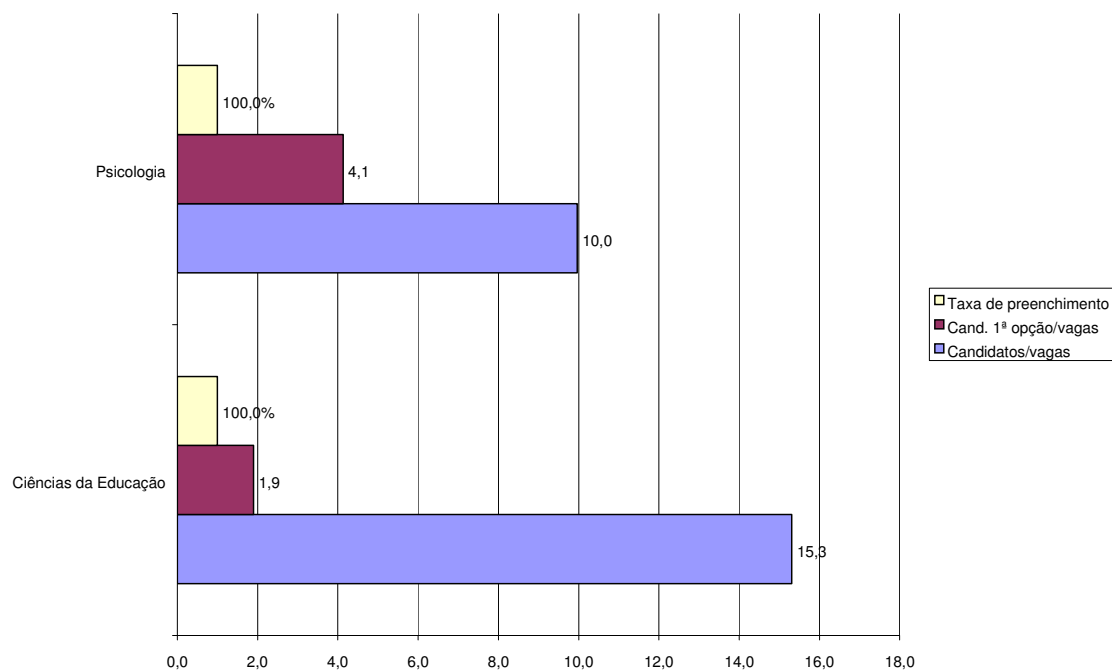
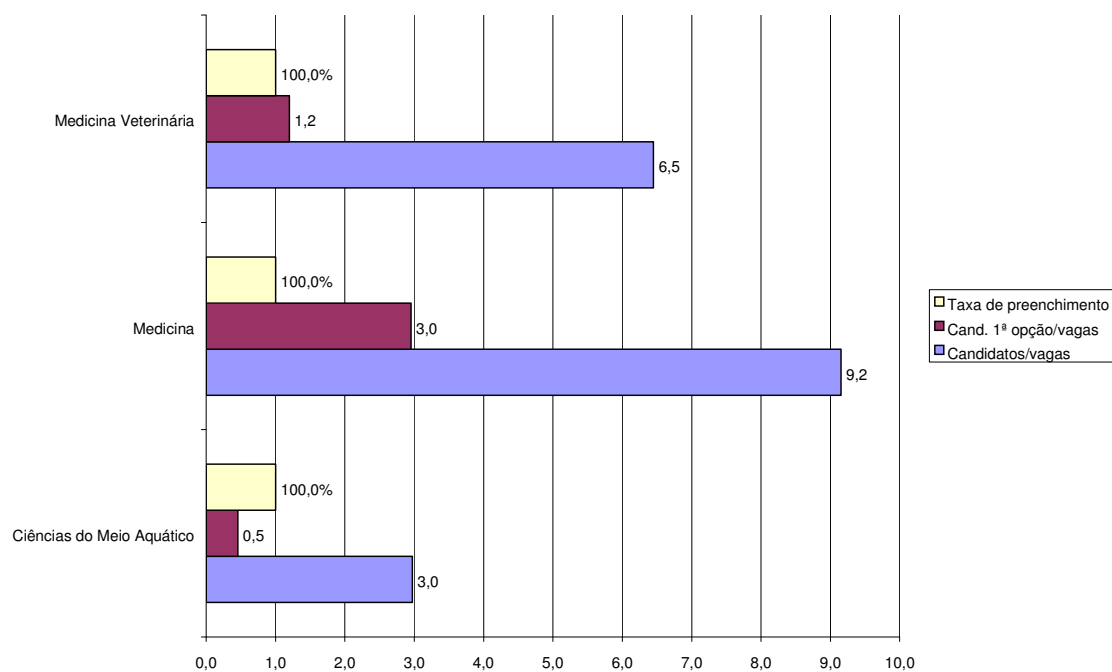


Gráfico 19: Taxa de preenchimento de vagas e procura dos cursos do Instituto de Ciências Biomédicas Abel Salazar



Quadro 5: A UP como 1ª opção – candidatos colocados e não colocados

	Vagas	Colocados	Taxa de preenchimento	Colocados em 1ª opção*	%	1ª opção não colocados	%
	(1)	(2)	(2)/(1)	(5)	(5)/(2)	(6)	(6)/(1)
Faculdade de Arquitectura	108	108	100,0%	101	93,5%	263	243,5%
Arquitectura	108	108	100,0%	101	93,5%	263	243,5%
Faculdade de Belas-Artes	135	135	100,0%	76	56,3%	79	58,5%
Artes Plásticas - Escultura	45	45	100,0%	18	40,0%	4	8,9%
Artes Plásticas - Pintura	45	45	100,0%	27	60,0%	15	33,3%
Design de Comunicação (Arte Gráfica)	45	45	100,0%	31	68,9%	60	133,3%
Faculdade de Ciências	693	549	79,2%	285	51,9%	146	21,1%
Arquitectura Paisagista	25	25	100,0%	17	68,0%	6	24,0%
Biologia	90	90	100,0%	31	34,4%	29	32,2%
Biologia e Geologia (Ensino de)	27	27	100,0%	8	29,6%	4	14,8%
Bioquímica	50	50	100,0%	23	46,0%	43	86,0%
Ciência de Computadores	60	60	100,0%	25	41,7%	11	18,3%
Engenharia das Ciências Agrárias	27	14	51,9%	10	71,4%	0	0,0%
Engenharia Geográfica	10	3	30,0%	3	100,0%	0	0,0%
Física	24	7	29,2%	7	100,0%	0	0,0%
Física Aplicada	24	1	4,2%	1	100,0%	0	0,0%
Física/Matemática Aplicada (Astronomia)	20	15	75,0%	15	100,0%	0	0,0%
Física e Química (Ensino de)	20	7	35,0%	6	85,7%	0	0,0%
Geologia	40	13	32,5%	10	76,9%	0	0,0%
Matemática	79	43	54,4%	34	79,1%	0	0,0%
Matemática Aplicada à Tecnologia	30	28	93,3%	16	57,1%	0	0,0%
Química	110	109	99,1%	37	33,9%	0	0,0%
Engenharia de Redes e Sistemas Informáticos	30	30	100,0%	25	83,3%	33	110,0%
Ciências e Tecnologia do Ambiente	27	27	100,0%	17	63,0%	20	74,1%
Faculdade de Ciências da Nutrição e Alimentação	60	60	100,0%	20	33,3%	47	78,3%
Ciências da Nutrição	60	60	100,0%	20	33,3%	47	78,3%
Faculdade de Ciências do Desporto e de Educação Física	108	108	100,0%	102	94,4%	30	27,8%
Desporto e Educação Física	108	108	100,0%	102	94,4%	30	27,8%
Faculdade de Direito	90	90	100,0%	86	95,6%	132	146,7%
Direito	90	90	100,0%	86	95,6%	132	146,7%
Faculdade de Economia	324	324	100,0%	298	92,0%	188	58,0%
Economia	216	216	100,0%	214	99,1%	112	51,9%
Gestão	108	108	100,0%	84	77,8%	76	70,4%

	Vagas	Colocados	Taxa de preenchimento	Colocados em 1ª opção*	%	1ª opção não colocados	%
	(1)	(2)	(2)/(1)	(5)	(5)/(2)	(6)	(6)/(1)
Faculdade de Engenharia	745	673	90,3%	550	81,7%	158	21,2%
Engenharia Civil	180	180	100,0%	161	89,4%	52	28,9%
Engenharia Electrotécnica e de Computadores	200	185	92,5%	153	82,7%	0	0,0%
Engenharia Informática e Computação	90	90	100,0%	90	100,0%	48	53,3%
Engenharia Mecânica	125	102	81,6%	75	73,5%	0	0,0%
Engenharia Metalúrgica e de Materiais	30	11	36,7%	7	63,6%	0	0,0%
Engenharia Química	70	70	100,0%	35	50,0%	28	40,0%
Gestão e Engenharia Industrial	25	25	100,0%	24	96,0%	30	120,0%
Engenharia de Minas e Geoambiente	25	10	40,0%	5	50,0%	0	0,0%
Faculdade de Farmácia	130	130	100,0%	48	36,9%	94	72,3%
Ciências Farmacêuticas	130	130	100,0%	48	36,9%	94	72,3%
Faculdade de Letras	740	635	85,8%	438	69,0%	270	36,5%
Arqueologia	40	40	100,0%	33	82,5%	14	35,0%
Filosofia	80	80	100,0%	35	43,8%	2	2,5%
Estudos Europeus	35	20	57,1%	17	85,0%	0	0,0%
Geografia	80	80	100,0%	59	73,8%	5	6,3%
História	90	90	100,0%	59	65,6%	27	30,0%
L. L. M., var. Estudos Franceses e Alemães	10	2	20,0%	2	100,0%	0	0,0%
L. L. M., var. Estudos Franceses e Ingleses	25	20	80,0%	20	100,0%	0	0,0%
L. L. M., var. Estudos Ingleses e Alemães	45	30	66,7%	28	93,3%	0	0,0%
L. L. M., var. Estudos Portugueses	10	2	20,0%	1	50,0%	0	0,0%
L. L. M., var. Estudos Portugueses e Alemães	20	5	25,0%	1	20,0%	0	0,0%
L. L. M., var. Estudos Portugueses e Espanhóis	10	10	100,0%	7	70,0%	3	30,0%
L. L. M., var. Estudos Portugueses e Franceses	35	15	42,9%	11	73,3%	0	0,0%
L. L. M., var. Estudos Portugueses e Ingleses	60	41	68,3%	36	87,8%	0	0,0%
Sociologia	50	50	100,0%	26	52,0%	49	98,0%
História da Arte	40	40	100,0%	29	72,5%	6	15,0%
Ciência da Informação	40	40	100,0%	12	30,0%	40	100,0%
Jornalismo e Ciências da Comunicação	70	70	100,0%	62	88,6%	124	177,1%
Faculdade de Medicina	190	190	100,0%	170	89,5%	201	105,8%
Medicina	190	190	100,0%	170	89,5%	201	105,8%
Faculdade de Medicina Dentária	65	65	100,0%	1	1,5%	51	78,5%
Medicina Dentária	65	65	100,0%	1	1,5%	51	78,5%
Faculdade de Psicologia e de Ciências da Educação	160	160	100,0%	87	54,4%	467	291,9%
Ciências da Educação	48	48	100,0%	5	10,4%	86	179,2%
Psicologia	112	112	100,0%	82	73,2%	381	340,2%

	Vagas	Colocados	Taxa de preenchimento	Colocados em 1ª opção*	%	1ª opção não colocados	%
	(1)	(2)	(2)/(1)	(5)	(5)/(2)	(6)	(6)/(1)
Instituto de Ciências Biomédicas de Abel Salazar	220	220	100,0%	103	46,8%	354	160,9%
Ciências do Meio Aquático	35	35	100,0%	7	20,0%	9	25,7%
Medicina	125	125	100,0%	83	66,4%	286	228,8%
Medicina Veterinária	60	60	100,0%	13	21,7%	59	98,3%
Universidade do Porto	3768	3447	91,5%	2365	68,6%	4960	131,6%

* pelo contingente geral

Gráfico 20: Cursos da Faculdade de Arquitectura como 1ª opção

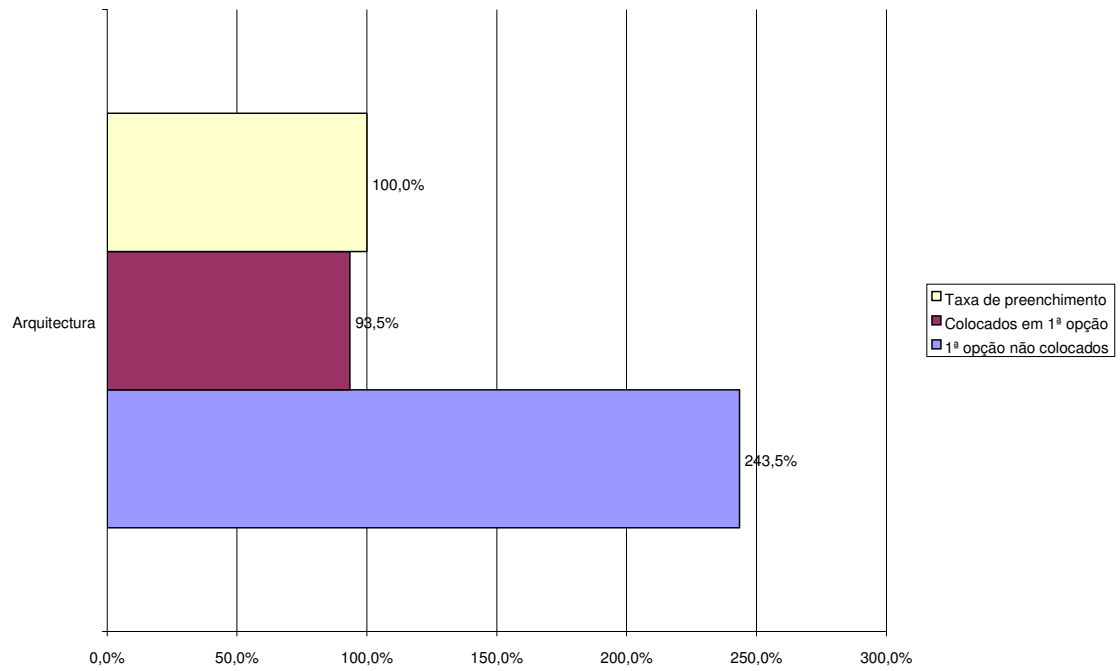


Gráfico 21: Cursos da Faculdade de Belas Artes como 1ª opção

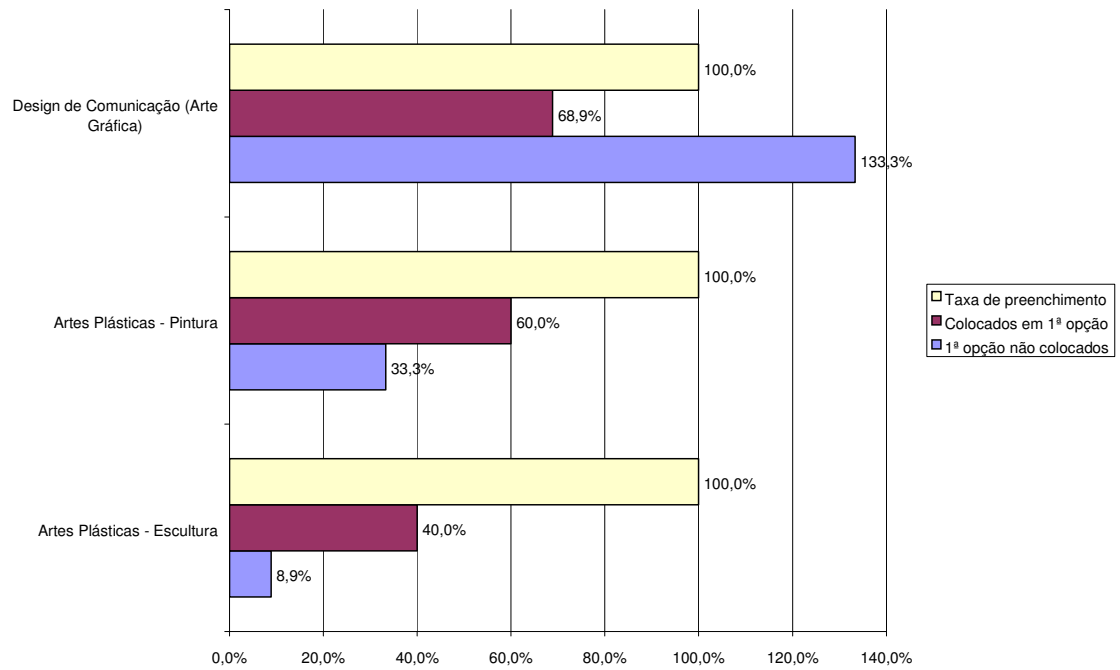


Gráfico 22: Cursos da Faculdade de Ciências como 1ª opção

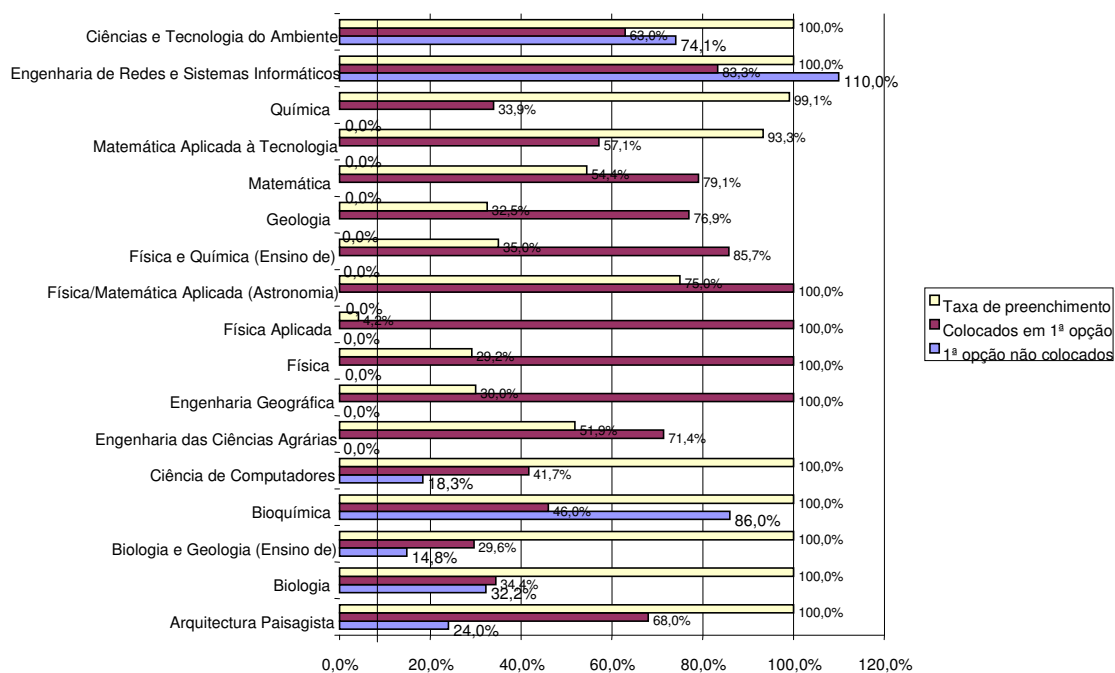


Gráfico 23: Cursos da Faculdade de Ciências do Desporto e de Educação Física como 1ª opção

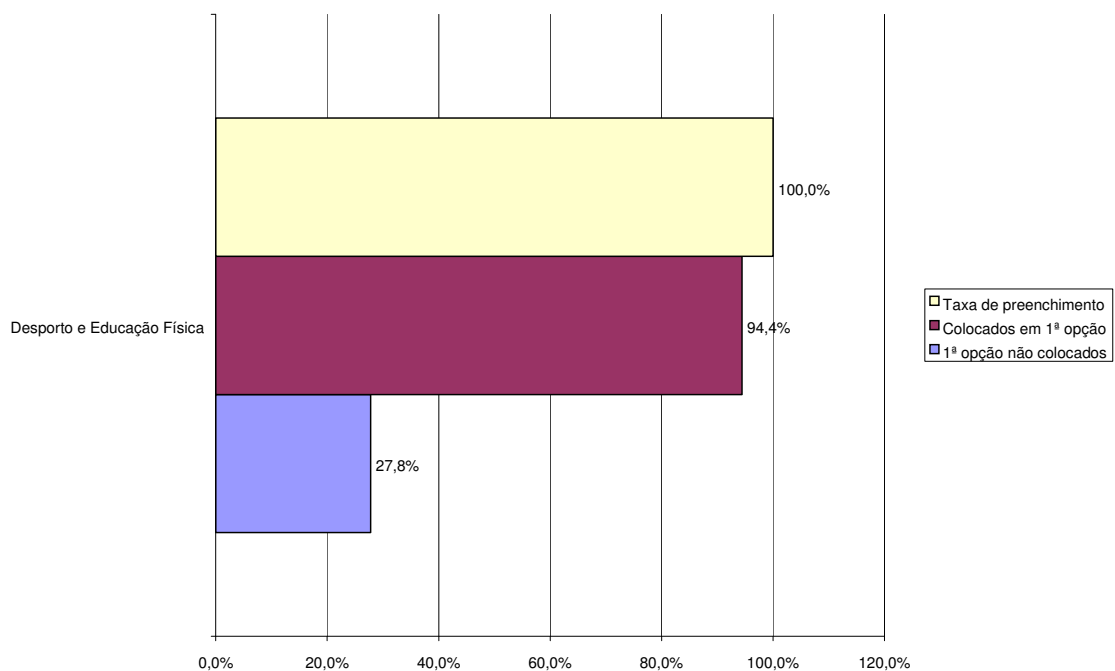


Gráfico 24: Cursos da Faculdade de Ciências da Nutrição e Alimentação como 1ª opção

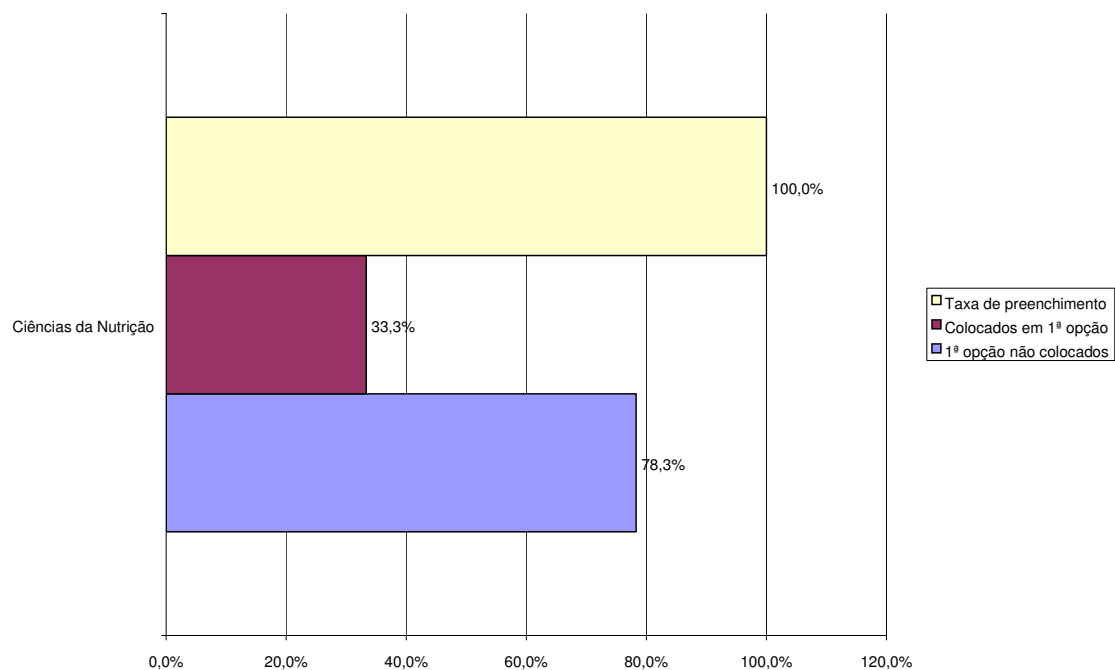


Gráfico 25: Cursos da Faculdade de Direito como 1ª opção

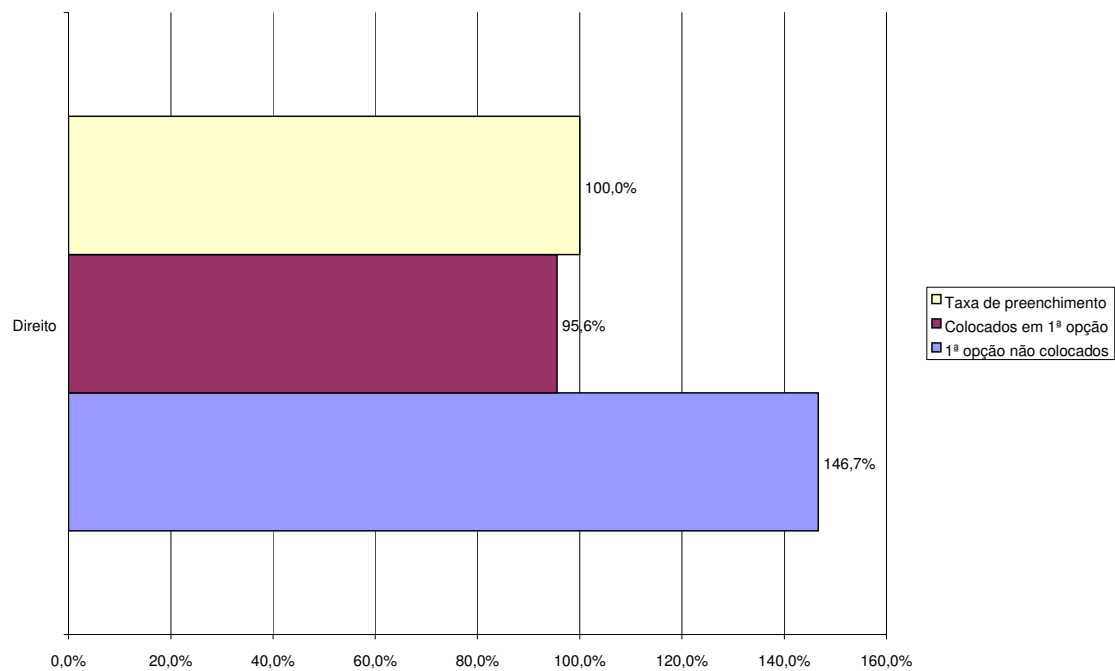


Gráfico 26: Cursos da Faculdade de Economia como 1ª opção

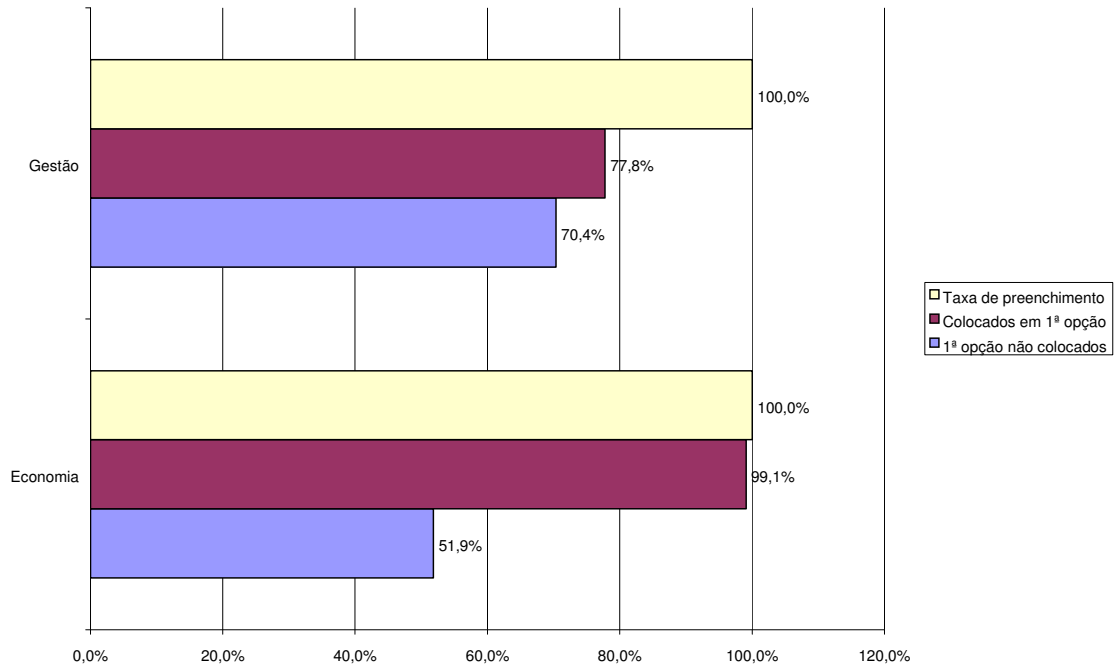


Gráfico 27: Cursos da Faculdade de Engenharia como 1ª opção

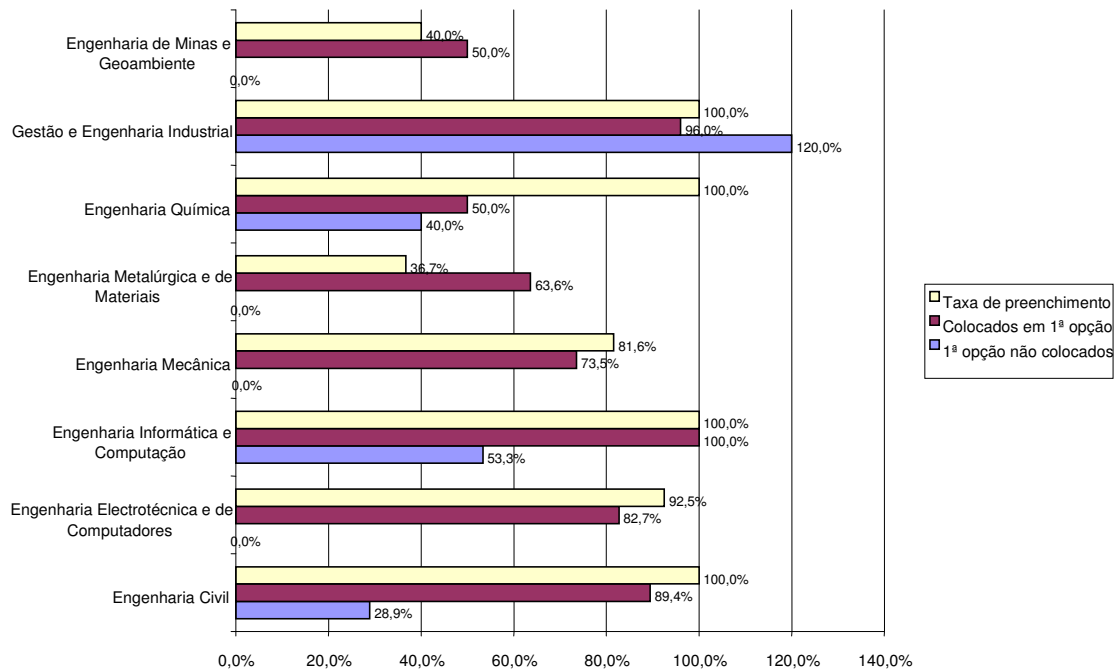


Gráfico 28: Cursos da Faculdade de Farmácia como 1ª opção

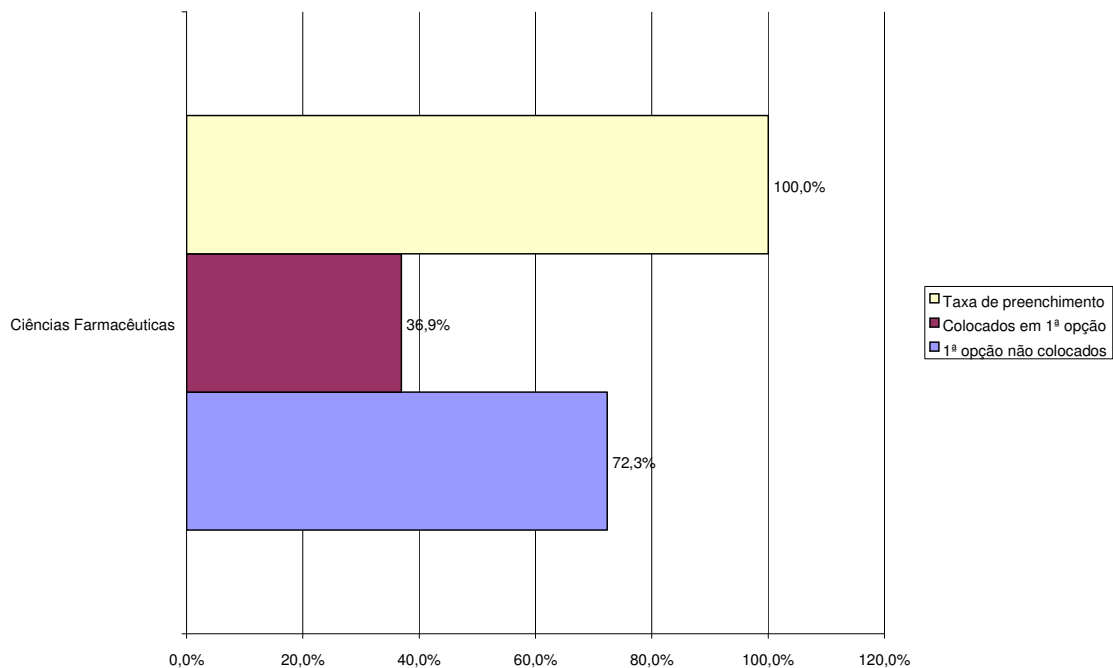


Gráfico 29: Cursos da Faculdade de Letras como 1ª opção

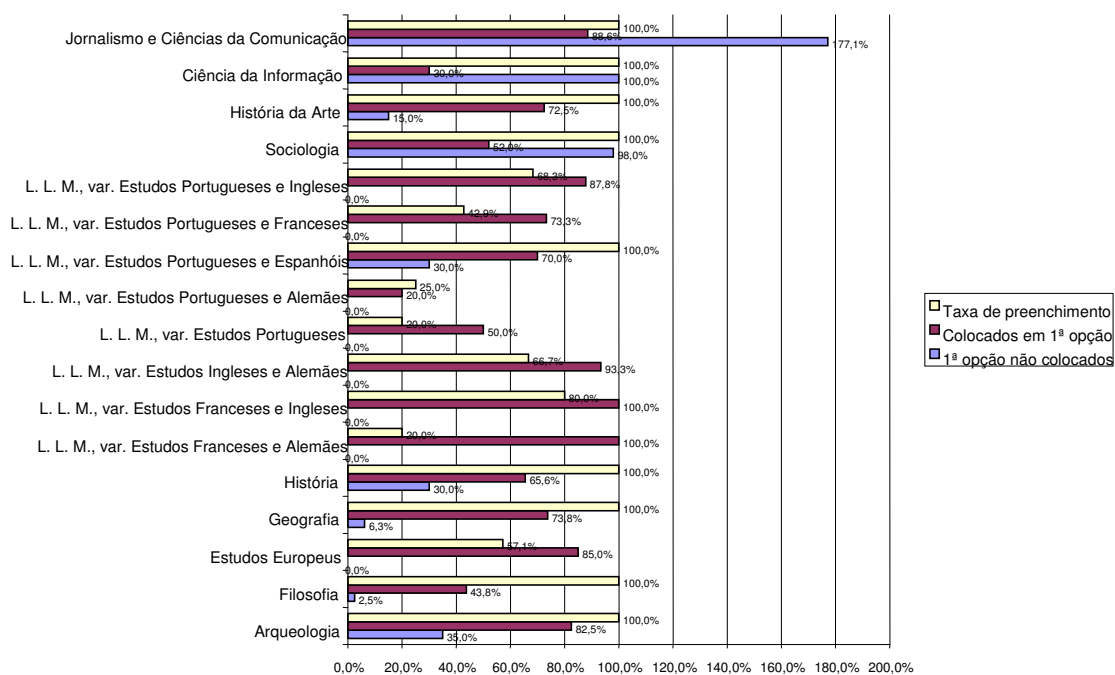


Gráfico 30: Cursos da Faculdade de Medicina como 1ª opção

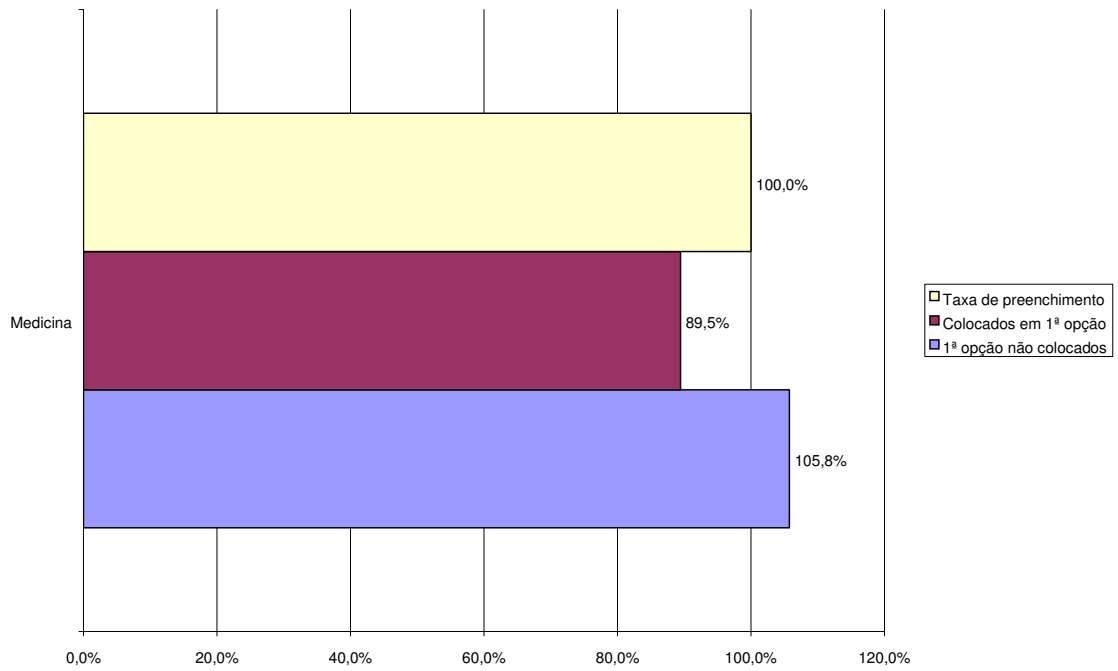


Gráfico 31: Cursos da Faculdade de Medicina Dentária como 1ª opção

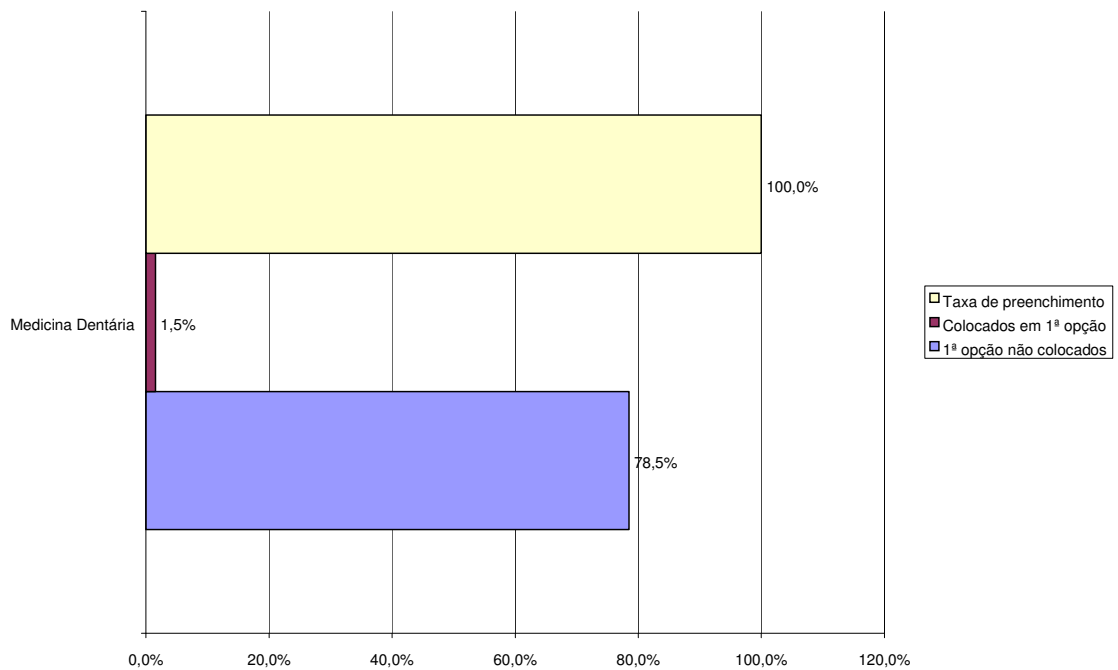


Gráfico 32: Cursos da Faculdade de Psicologia e de Ciências da Educação como 1ª opção

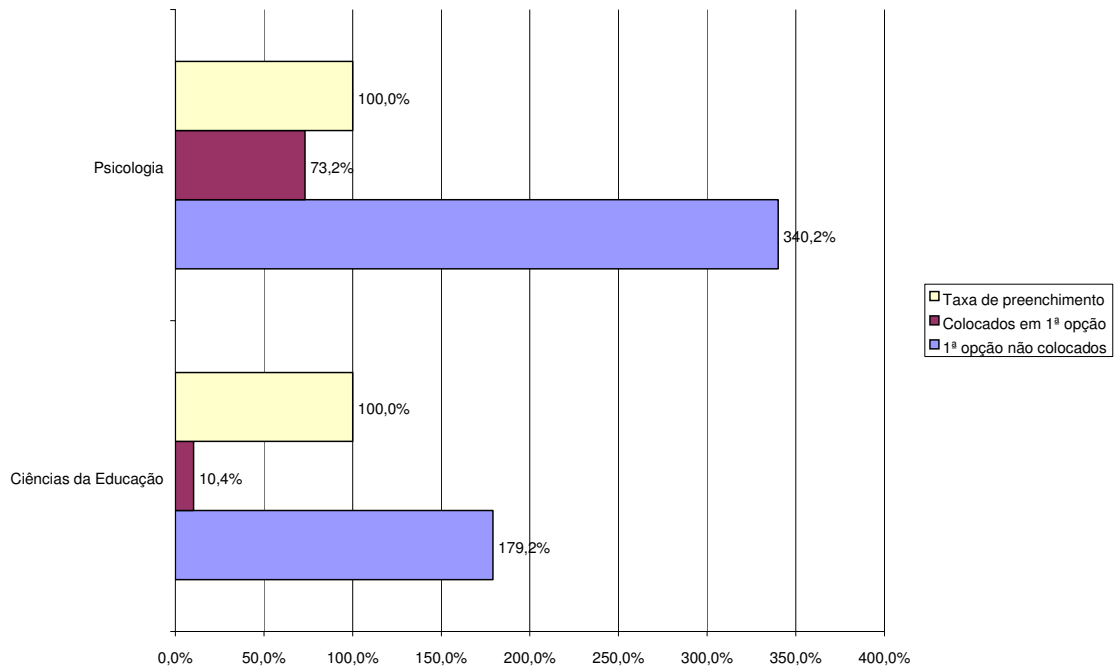
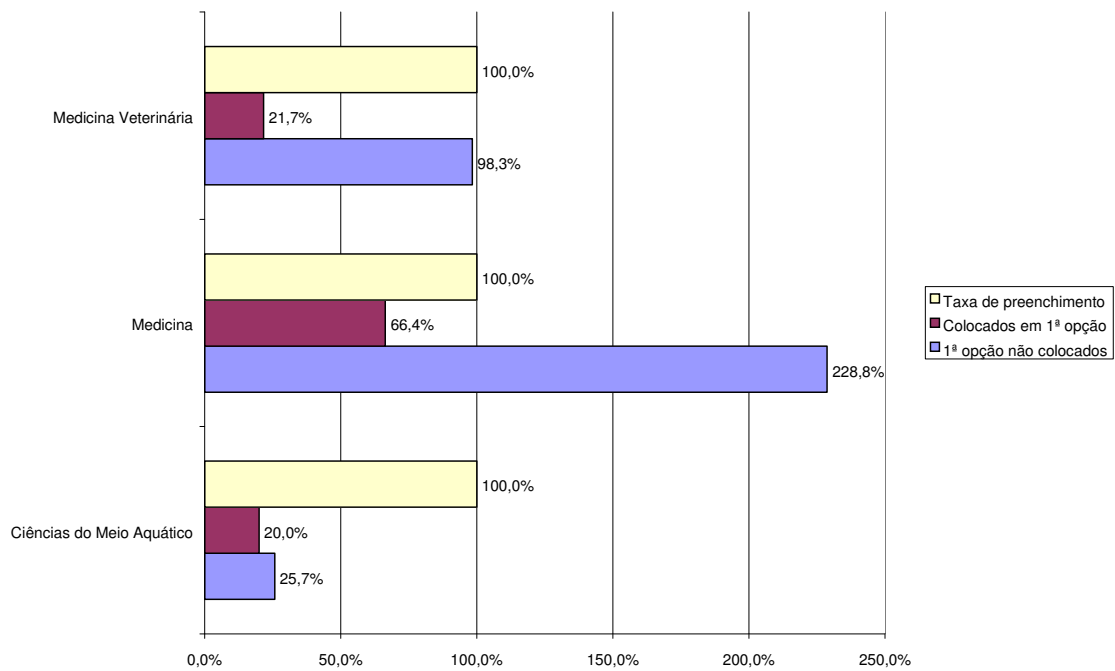


Gráfico 33: Cursos do Instituto de Ciências Biomédicas Abel Salazar como 1ª opção



Cap. II – 1ª e 2ª fases do Concurso Nacional de Acesso ao Ensino Superior: Resumo

Denotam-se por 100% as taxas de preenchimento superiores a 100%, uma vez que a superioridade do número de colocados em relação ao número de vagas a concurso resulta apenas de situações de empate e de desistências de estudantes que, tendo sido colocados na 1ª fase num curso, optaram por se recandidatar a outro na 2ª fase.

II.1 – Panorama nacional

Quadro 6: Listagem ordenada pela taxa de preenchimento de vagas

	Vagas	Colocados	
	(1)	(2)	(2)/(1)
Instituto Superior de Ciências do Trabalho e da Empresa	981	1006	100,0%
Universidade Técnica de Lisboa	3378	3300	97,7%
Universidade do Porto	4090	3973	97,1%
Universidade do Minho	2223	2101	94,5%
Universidade de Coimbra	3412	3188	93,4%
Universidade da Beira Interior	1253	1161	92,7%
Universidade Nova de Lisboa	2670	2431	91,0%
Universidade de Lisboa	3729	3331	89,3%
Universidade de Aveiro	1497	1329	88,8%
Universidade da Madeira	394	342	86,8%
Universidade de Évora	1122	961	85,7%
Universidade de Trás-os-Montes e Alto Douro	1392	1146	82,3%
Universidade do Algarve	761	567	74,5%
Universidade dos Açores	596	412	69,1%
Total	27498	25248	91,8%

Quadro 7: Taxa de preenchimento de vagas: comparação 2002-2003

	Vagas		Colocados		%	
	2002	2003	2002	2003	2002	2003
Universidade dos Açores	644	596	481	412	74,7%	69,1%
Universidade do Algarve	941	761	603	567	64,1%	74,5%
Faculdade de Ciências Humanas e Sociais	258	192	201	139	77,9%	72,4%
Faculdade de Ciências do Mar e do Ambiente	180	153	116	104	64,4%	68,0%
Faculdade de Ciências e Tecnologia	262	188	116	118	44,3%	62,8%
Faculdade de Economia	132	142	104	142	78,8%	100,0%
Faculdade de Engenharia de Recursos Naturais	109	86	66	55	60,6%	64,0%
Universidade do Aveiro	1512	1497	1299	1329	85,9%	88,8%
Universidade da Beira Interior	1314	1253	1140	1161	86,8%	92,7%
Universidade de Coimbra	3369	3412	3094	3188	91,8%	93,4%
Faculdade de Ciências e Tecnologia	1198	1164	1003	1048	83,7%	90,0%
Faculdade de Direito	459	477	475	490	100,0%	100,0%
Faculdade de Economia	336	354	348	365	100,0%	100,0%
Faculdade de Farmácia	158	158	163	162	100,0%	100,0%
Faculdade de Letras	641	664	516	513	80,5%	77,3%
Faculdade de Medicina	252	253	252	253	100,0%	100,0%
Faculdade de Psicologia e Ciências da Educação	253	273	263	285	100,0%	100,0%
Faculdade de Ciências do Desporto e Educação Física	72	69	74	72	100,0%	100,0%
Universidade de Évora	1189	1122	849	961	71,4%	85,7%

	Vagas		Colocados		%	
	2002	2003	2002	2003	2002	2003
Universidade de Lisboa	3852	3729	3297	3331	85,6%	89,3%
Faculdade de Ciências	1026	962	665	654	64,8%	68,0%
Faculdade de Direito	597	608	615	617	100,0%	100,0%
Faculdade de Farmácia	204	218	207	220	100,0%	100,0%
Faculdade de Letras	1259	1145	1027	1029	81,6%	89,9%
Faculdade de Medicina	230	230	230	230	100,0%	100,0%
Faculdade de Psicologia e Ciências da Educação	194	220	203	231	100,0%	100,0%
Faculdade de Belas Artes	209	206	215	208	100,0%	100,0%
Faculdade de Medicina Dentária	133	140	135	142	100,0%	100,0%
Universidade Técnica de Lisboa	3603	3378	3505	3300	97,3%	97,7%
Faculdade de Medicina Veterinária	109	93	114	93	100,0%	100,0%
Faculdade de Arquitectura	303	271	313	278	100,0%	100,0%
Instituto Superior de Agronomia	319	255	204	193	63,9%	75,7%
Instituto Superior de Ciências Sociais e Políticas	579	485	610	504	100,0%	100,0%
Instituto Superior de Economia e Gestão	534	510	540	533	100,0%	100,0%
Faculdade de Motricidade Humana	243	234	240	239	98,8%	100,0%
Instituto Superior Técnico	1516	1530	1484	1460	97,9%	95,4%
Universidade Nova de Lisboa	2822	2670	2543	2431	90,1%	91,0%
Faculdade de Ciências Médicas	160	160	160	160	100,0%	100,0%
Faculdade de Ciências Sociais e Humanas	925	836	781	709	84,4%	84,8%
Faculdade de Ciências e Tecnologia	1166	1140	1046	1018	89,7%	89,3%
Faculdade de Direito	107	105	107	108	100,0%	100,0%
Faculdade de Economia	404	386	386	391	95,5%	100,0%
Instituto Superior de Estatística e Gestão da Informação	45	43	47	45	100,0%	100,0%
Universidade do Minho	2372	2223	2187	2101	92,2%	94,5%
Universidade do Porto	4309	4090	4123	3973	95,7%	97,1%
Faculdade de Arquitectura	121	108	122	109	100,0%	100,0%
Faculdade de Belas Artes	147	148	149	149	100,0%	100,0%
Faculdade de Ciências	856	766	738	690	86,2%	90,1%
Faculdade de Ciências da Nutrição	54	67	54	69	100,0%	100,0%
Faculdade de Ciências do Desporto e Educação Física	128	113	129	117	100,0%	100,0%
Faculdade de Direito	112	97	113	97	100,0%	100,0%
Faculdade de Economia	392	338	402	339	100,0%	100,0%
Faculdade de Engenharia	825	828	813	805	98,5%	97,2%
Faculdade de Farmácia	138	141	141	142	100,0%	100,0%
Faculdade de Letras	899	818	819	778	91,1%	95,1%
Faculdade de Medicina	190	190	190	190	100,0%	100,0%
Faculdade de Medicina Dentária	67	66	68	68	100,0%	100,0%
Faculdade de Psicologia e Ciências da Educação	165	177	168	186	100,0%	100,0%
Instituto de Ciências Biomédicas Abel Salazar	215	233	217	234	100,0%	100,0%
Universidade de Trás-os-Montes e Alto Douro	1507	1392	1151	1146	76,4%	82,3%
Universidade da Madeira	388	394	324	342	83,5%	86,8%
Instituto Sup. de Ciências do Trabalho e da Empresa	1075	981	1102	1006	100,0%	100,0%
Total	28897	27498	25698	25248	88,9%	91,8%

II.2 – Universidade do Porto

Quadro 8: UP - Taxa de preenchimento de vagas

	Vagas	Colocados	Taxa de preenchimento
Faculdade de Arquitectura	108	109	100,0%
Arquitectura	108	109	100,0%
Faculdade de Belas-Artes	148	149	100,0%
Artes Plásticas - Escultura	50	50	100,0%
Artes Plásticas - Pintura	50	50	100,0%
Design de Comunicação (Arte Gráfica)	48	49	100,0%
Faculdade de Ciências	766	690	90,1%
Arquitectura Paisagista	31	34	100,0%
Biologia	93	103	100,0%
Biologia e Geologia (Ensino de)	34	36	100,0%
Bioquímica	56	58	100,0%
Ciência de Computadores	66	71	100,0%
Ciências e Tecnologia do Ambiente	31	32	100,0%
Engenharia das Ciências Agrárias	28	24	85,7%
Engenharia de Redes e Sistemas Informáticos	32	35	100,0%
Engenharia Geográfica	10	6	60,0%
Física	24	7	29,2%
Física Aplicada	25	4	16,0%
Física e Química (Ensino de)	21	13	61,9%
Física/Matemática Aplicada (Astronomia)	20	15	75,0%
Geologia	42	17	40,5%
Matemática	87	56	64,4%
Matemática Aplicada à Tecnologia	31	35	100,0%
Química	135	144	100,0%
Faculdade de Ciências da Nutrição e Alimentação	67	69	100,0%
Ciências da Nutrição	67	69	100,0%
Faculdade de Ciências do Desporto e Educação Física	113	117	100,0%
Desporto e Educação Física	113	117	100,0%
Faculdade de Direito	97	97	100,0%
Direito	97	97	100,0%
Faculdade de Economia	338	339	100,0%
Economia	224	224	100,0%
Gestão	114	115	100,0%
Faculdade de Engenharia	828	805	97,2%
Engenharia Civil	190	193	100,0%
Engenharia de Minas e Geoambiente	37	18	48,6%
Engenharia Electrotécnica e de Computadores	213	217	100,0%
Engenharia Informática e Computação	97	97	100,0%
Engenharia Mecânica	138	141	100,0%
Engenharia Metalúrgica e de Materiais	36	16	44,4%
Engenharia Química	89	94	100,0%
Gestão e Engenharia Industrial	28	29	100,0%
Faculdade de Farmácia	141	142	100,0%
Ciências Farmacêuticas	141	142	100,0%

	Vagas	Colocados	Taxa de preenchimento
Faculdade de Letras	818	778	95,1%
Arqueologia	42	42	100,0%
Ciência da Informação	47	49	100,0%
Estudos Europeus	36	32	88,9%
Filosofia	99	105	100,0%
Geografia	89	93	100,0%
História	110	111	100,0%
História da Arte	44	44	100,0%
Jornalismo e Ciências da Comunicação	71	72	100,0%
L.L.M., var. Estudos Franceses e Alemães	11	3	27,3%
L.L.M., var. Estudos Franceses e Ingleses	26	26	100,0%
L.L.M., var. Estudos Ingleses e Alemães	46	34	73,9%
L.L.M., var. Estudos Portugueses	10	5	50,0%
L.L.M., var. Estudos Portugueses e Alemães	20	12	60,0%
L.L.M., var. Estudos Portugueses e Espanhóis	10	10	100,0%
L.L.M., var. Estudos Portugueses e Franceses	37	22	59,5%
L.L.M., var. Estudos Portugueses e Ingleses	65	61	93,8%
Sociologia	55	57	100,0%
Faculdade de Medicina	190	190	100,0%
Medicina	190	190	100,0%
Faculdade de Medicina Dentária	66	68	100,0%
Medicina Dentária	66	68	100,0%
Faculdade de Psicologia e de Ciências da Educação	177	186	100,0%
Ciências da Educação	58	63	100,0%
Psicologia	119	123	100,0%
Instituto de Ciências Biomédicas de Abel Salazar	233	234	100,0%
Ciências do Meio Aquático	43	43	100,0%
Medicina Veterinária	65	66	100,0%
Medicina	125	125	100,0%
Total UP	4090	3973	97,1%

Quadro 9: UP - Taxa de preenchimento de vagas: comparação 2002-2003

	2002	2003
Faculdade de Arquitectura	100,0%	100,0%
Arquitectura	100,0%	100,0%
Faculdade de Belas-Artes	100,0%	100,0%
Artes Plásticas - Escultura	100,0%	100,0%
Artes Plásticas - Pintura	100,0%	100,0%
Design de Comunicação (Arte Gráfica)	100,0%	100,0%
Faculdade de Ciências	86,2%	90,1%
Arquitectura Paisagista	100,0%	100,0%
Biologia	100,0%	100,0%
Biologia e Geologia (Ensino de)	100,0%	100,0%
Bioquímica	100,0%	100,0%
Ciência de Computadores	100,0%	100,0%
Ciências e Tecnologia do Ambiente	100,0%	100,0%
Engenharia das Ciências Agrárias	81,8%	85,7%
Engenharia de Redes e Sistemas Informáticos	100,0%	100,0%
Engenharia Geográfica	35,0%	60,0%
Física	53,3%	29,2%
Física Aplicada	23,3%	16,0%
Física e Química (Ensino de)	43,9%	61,9%
Física/Matemática Aplicada (Astronomia)	100,0%	75,0%
Geologia	50,0%	40,5%
Matemática	65,8%	64,4%
Matemática Aplicada à Tecnologia	93,8%	100,0%
Química	100,0%	100,0%
Faculdade de Ciências da Nutrição e Alimentação	100,0%	100,0%
Ciências da Nutrição	100,0%	100,0%
Faculdade de Ciências do Desporto e Educação Física	100,0%	100,0%
Desporto e Educação Física	100,0%	100,0%
Faculdade de Direito	100,0%	100,0%
Direito	100,0%	100,0%
Faculdade de Economia	100,0%	100,0%
Economia	100,0%	100,0%
Gestão	100,0%	100,0%
Faculdade de Engenharia	98,5%	97,2%
Engenharia Civil	100,0%	100,0%
Engenharia de Minas e Geoambiente	60,6%	48,6%
Engenharia Electrotécnica e de Computadores	100,0%	100,0%
Engenharia Informática e Computação	100,0%	100,0%
Engenharia Mecânica	100,0%	100,0%
Engenharia Metalúrgica e de Materiais	41,2%	44,4%
Engenharia Química	100,0%	100,0%
Gestão e Engenharia Industrial	100,0%	100,0%
Faculdade de Farmácia	100,0%	100,0%
Ciências Farmacêuticas	100,0%	100,0%

	2002	2003
Faculdade de Letras	91,1%	95,1%
Arqueologia	100,0%	100,0%
Ciência da Informação	100,0%	100,0%
Estudos Europeus	78,8%	88,9%
Filosofia	100,0%	100,0%
Geografia	100,0%	100,0%
História	100,0%	100,0%
História da Arte	100,0%	100,0%
Jornalismo e Ciências da Comunicação	100,0%	100,0%
L.L.M., var. Estudos Franceses e Alemães	80,0%	27,3%
L.L.M., var. Estudos Franceses e Ingleses	100,0%	100,0%
L.L.M., var. Estudos Ingleses e Alemães	100,0%	73,9%
L.L.M., var. Estudos Portugueses	32,6%	50,0%
L.L.M., var. Estudos Portugueses e Alemães	79,4%	60,0%
L.L.M., var. Estudos Portugueses e Espanhóis	13,3%	100,0%
L.L.M., var. Estudos Portugueses e Franceses	68,4%	59,5%
L.L.M., var. Estudos Portugueses e Ingleses	100,0%	93,8%
Sociologia	100,0%	100,0%
Faculdade de Medicina	100,0%	100,0%
Medicina	100,0%	100,0%
Faculdade de Medicina Dentária	100,0%	100,0%
Medicina Dentária	100,0%	100,0%
Faculdade de Psicologia e de Ciências da Educação	100,0%	100,0%
Ciências da Educação	100,0%	100,0%
Psicologia	100,0%	100,0%
Instituto de Ciências Biomédicas de Abel Salazar	100,0%	100,0%
Ciências do Meio Aquático	100,0%	100,0%
Medicina Veterinária	100,0%	100,0%
Medicina	100,0%	100,0%
Total UP	95,7%	97,1%