

Acesso ao Ensino Superior 2002  
Análise Descritiva

## ÍNDICE

<b>Introdução.....</b>	<b>4</b>
<b>Cap. I - 1ª fase do Concurso Geral de Acesso ao Ensino Superior.....</b>	<b>5</b>
<b>I.1 - Panorama nacional: comparação das universidades públicas.....</b>	<b>5</b>
Quadro 1: Listagem ordenada pela taxa de preenchimento de vagas.....	5
Quadro 2: Listagem ordenada pela classificação média ponderada do último colocado .....	5
Quadro 3: Taxa de preenchimento de vagas: comparação 2001 - 2002.....	6
Gráfico 1: Taxa de preenchimento de vagas das universidades públicas.....	7
Gráfico 2: Classificação média ponderada do último colocado nas universidades públicas.....	8
Gráfico 3: Taxa de preenchimento de vagas das universidades públicas: comparação 2001 – 2002.....	8
<b>I.2 - Universidade do Porto.....</b>	<b>9</b>
Quadro 4: UP: vagas, candidatos, colocados e classificações dos últimos colocados por curso .....	9
Gráfico 4: Taxa de preenchimento de vagas das unidades orgânicas: comparação 2001-2002.....	12
Gráfico 5: Classificação média ponderada do último colocado nas unidades orgânicas da UP.....	12
Gráfico 6: Taxa de preenchimento de vagas e procura dos cursos da Faculdade de Arquitectura.....	13
Gráfico 7: Taxa de preenchimento de vagas e procura dos cursos da Faculdade de Belas Artes .....	13
Gráfico 8: Taxa de preenchimento de vagas e procura dos cursos da Faculdade de Ciências .....	14
Gráfico 9: Taxa de preenchimento de vagas e procura dos cursos da Faculdade de Ciências do Desporto e de Educação Física.....	14
Gráfico 10: Taxa de preenchimento de vagas e procura dos cursos da Faculdade de Ciências da Nutrição e Alimentação.....	15
Gráfico 11: Taxa de preenchimento de vagas e procura dos cursos da Faculdade de Direito .....	15
Gráfico 12: Taxa de preenchimento de vagas e procura dos cursos da Faculdade de Economia.....	16
Gráfico 13: Taxa de preenchimento de vagas e procura dos cursos da Faculdade de Engenharia.....	16
Gráfico 14: Taxa de preenchimento de vagas e procura dos cursos da Faculdade de Farmácia.....	17
Gráfico 15: Taxa de preenchimento de vagas e procura dos cursos da Faculdade de Letras.....	17
Gráfico 16: Taxa de preenchimento de vagas e procura dos cursos da Faculdade de Medicina.....	18
Gráfico 17: Taxa de preenchimento de vagas e procura dos cursos da Faculdade de Medicina Dentária .....	18
Gráfico 18: Taxa de preenchimento de vagas e procura dos cursos da Faculdade de Psicologia e Ciências da Educação.....	19
Gráfico 19: Taxa de preenchimento de vagas e procura dos cursos do Instituto de Ciências Biomédicas Abel Salazar .....	19
Quadro 5: A UP como 1ª opção – candidatos colocados e não colocados.....	20
Gráfico 20: Cursos da Faculdade de Arquitectura como 1ª opção.....	23
Gráfico 21: Cursos da Faculdade de Belas Artes como 1ª opção .....	23
Gráfico 22: Cursos da Faculdade de Ciências como 1ª opção .....	24

Gráfico 23: Cursos da Faculdade de Ciências do Desporto e de Educação Física como 1ª opção .....	24
Gráfico 24: Cursos da Faculdade de Ciências da Nutrição e Alimentação como 1ª opção.....	25
Gráfico 25: Cursos da Faculdade de Direito como 1ª opção.....	25
Gráfico 26: Cursos da Faculdade de Economia como 1ª opção.....	26
Gráfico 27: Cursos da Faculdade de Engenharia como 1ª opção.....	26
Gráfico 28: Cursos da Faculdade de Farmácia como 1ª opção .....	27
Gráfico 29: Cursos da Faculdade de Letras como 1ª opção.....	27
Gráfico 30: Cursos da Faculdade de Medicina como 1ª opção.....	28
Gráfico 31: Cursos da Faculdade de Medicina Dentária como 1ª opção .....	28
Gráfico 32: Cursos da Faculdade de Psicologia e Ciências da Educação como 1ª opção.....	29
Gráfico 33: Cursos do Instituto de Ciências Biomédicas Abel Salazar como 1ª opção.....	29
<b>Cap. II - 1ª e 2ª fases do Concurso Geral de Acesso: Resumo.....</b>	<b>30</b>
<b>II.1 – Panorama Nacional .....</b>	<b>30</b>
Quadro 6: Listagem ordenada pela taxa de preenchimento de vagas.....	30
Quadro 7: Taxa de preenchimento de vagas: comparação 2001-2002.....	30
<b>II.2 - Universidade do Porto .....</b>	<b>32</b>
Quadro 8: UP – Taxa de preenchimento de vagas .....	32
Quadro 9: UP –Taxa de preenchimento de vagas: comparação 2001-2002.....	34

## Introdução

Os dados utilizados têm como fonte o Ministério da Ciência e Ensino Superior, Direcção Geral do Ensino Superior.

O capítulo I refere-se apenas à 1ª fase do Concurso Geral de Acesso ao Ensino Superior.

Apresentam-se em primeiro lugar os dados relativos aos estabelecimentos de ensino superior público universitário, de forma a poder posicionar a Universidade do Porto no contexto nacional. Optou-se por fazer a análise – sendo os valores apresentados primeiro em tabela e depois em representação gráfica – relativa a:

- taxa de preenchimento de vagas;
- classificação média ponderada do último colocado;
- comparação com o Concurso Geral de Acesso ao Ensino Superior – 1ª fase de 2001.

Seguidamente, procede-se à descrição da situação dos 59 cursos de licenciatura da Universidade do Porto, agrupados por unidade orgânica, no que respeita a:

- taxa de preenchimento de vagas;
- comparação com taxa de preenchimento de vagas do concurso de 2001;
- classificação média ponderada do último colocado;
- razão entre o n.º de candidatos, independentemente da opção de candidatura, e as vagas a concurso;
- razão entre o n.º de candidatos que escolhem o curso em 1ª opção e as vagas a concurso;
- percentagem de colocados em 1ª opção;
- razão entre o n.º de candidatos que escolhem o curso em 1ª opção mas não foram colocados e as vagas a concurso.

No capítulo II apresentam-se em resumo os dados relativos às duas fases do Concurso Geral de Acesso ao Ensino Superior, no que toca à taxa de preenchimento de vagas e comparação com o concurso de 2001.

## Cap. I - 1ª fase do Concurso Geral de Acesso ao Ensino Superior

### I.1 - Panorama nacional: comparação das universidades públicas

**Quadro 1: Listagem ordenada pela taxa de preenchimento de vagas**

	Vagas	Colocados		Classificação média ponderada do último colocado *
	(1)	(2)	(2)/(1)	
Inst. Sup. de Ciênc. Trab. e da Emp.	990	990	100,0%	135,34
Universidade Técnica de Lisboa	3284	3052	92,9%	137,10
Universidade do Porto	3984	3642	91,4%	146,93
Universidade de Coimbra	3182	2736	86,0%	136,83
Universidade do Minho	2251	1900	84,4%	131,40
Universidade Nova de Lisboa	2620	2162	82,5%	134,55
Universidade de Lisboa	3633	2854	78,6%	140,02
Universidade de Aveiro	1427	1112	77,9%	127,73
Universidade da Madeira	375	271	72,3%	113,91
Universidade da Beira Interior	1180	827	70,1%	127,75
Univ. de Trás-os-Montes e Alto Douro	1350	848	62,8%	121,29
Universidade dos Açores	590	358	60,7%	117,21
Universidade de Évora	1120	657	58,7%	122,55
Universidade do Algarve	845	419	49,6%	119,13
<b>Totais</b>	<b>26831</b>	<b>21828</b>		

**Quadro 2: Listagem ordenada pela classificação média ponderada do último colocado**

	Vagas	Colocados		Classificação média ponderada do último colocado *
	(1)	(2)	(2)/(1)	
Universidade do Porto	3984	3642	91,4%	146,93
Universidade de Lisboa	3633	2854	78,6%	140,02
Universidade Técnica de Lisboa	3284	3052	92,9%	137,10
Universidade de Coimbra	3182	2736	86,0%	136,83
Inst. Sup. de Ciênc. Trab. e da Emp.	990	990	100,0%	135,34
Universidade Nova de Lisboa	2620	2162	82,5%	134,55
Universidade do Minho	2251	1900	84,4%	131,40
Universidade da Beira Interior	1180	827	70,1%	127,75
Universidade de Aveiro	1427	1112	77,9%	127,73
Universidade de Évora	1120	657	58,7%	122,55
Univ. de Trás-os-Montes e Alto Douro	1350	848	62,8%	121,29
Universidade do Algarve	845	419	49,6%	119,13
Universidade dos Açores	590	358	60,7%	117,21
Universidade da Madeira	375	271	72,3%	113,91
<b>Totais</b>	<b>26831</b>	<b>21828</b>		

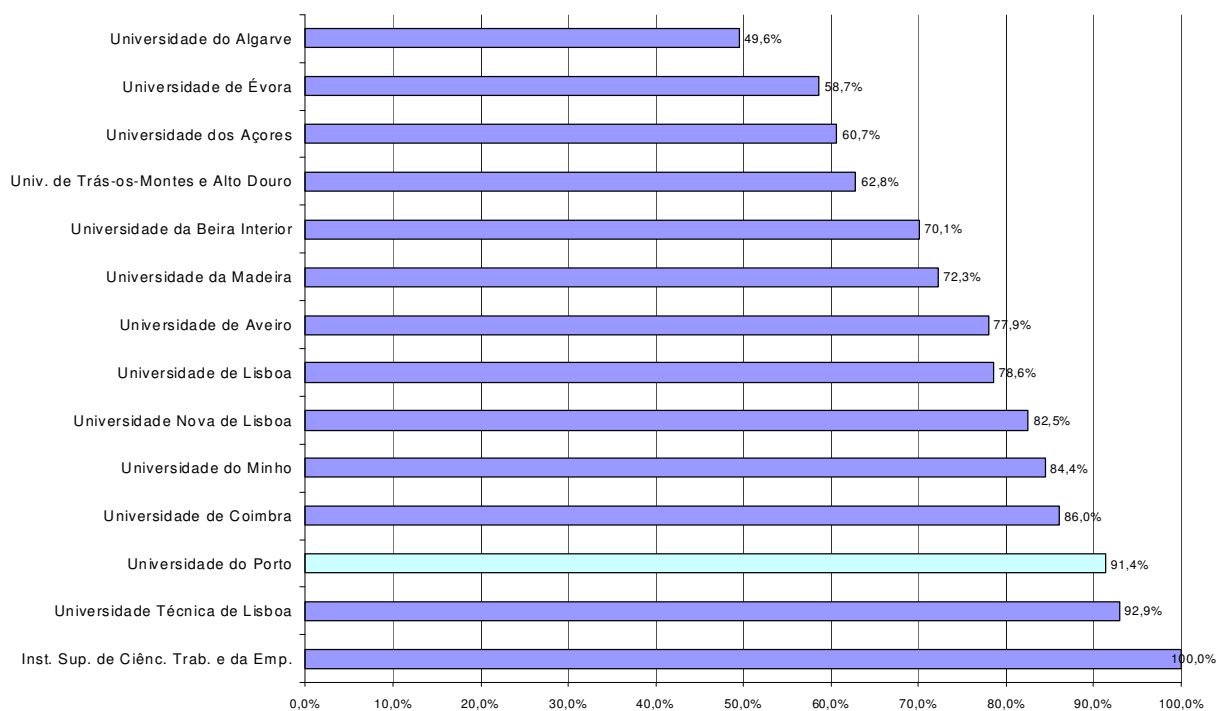
\* Classificação média que se obteria se todos os alunos admitidos em cada curso tivessem nota igual à do último colocado. Factor de ponderação: n.º de colocados em cada curso.

**Quadro 3: Taxa de preenchimento de vagas: comparação 2001 - 2002**

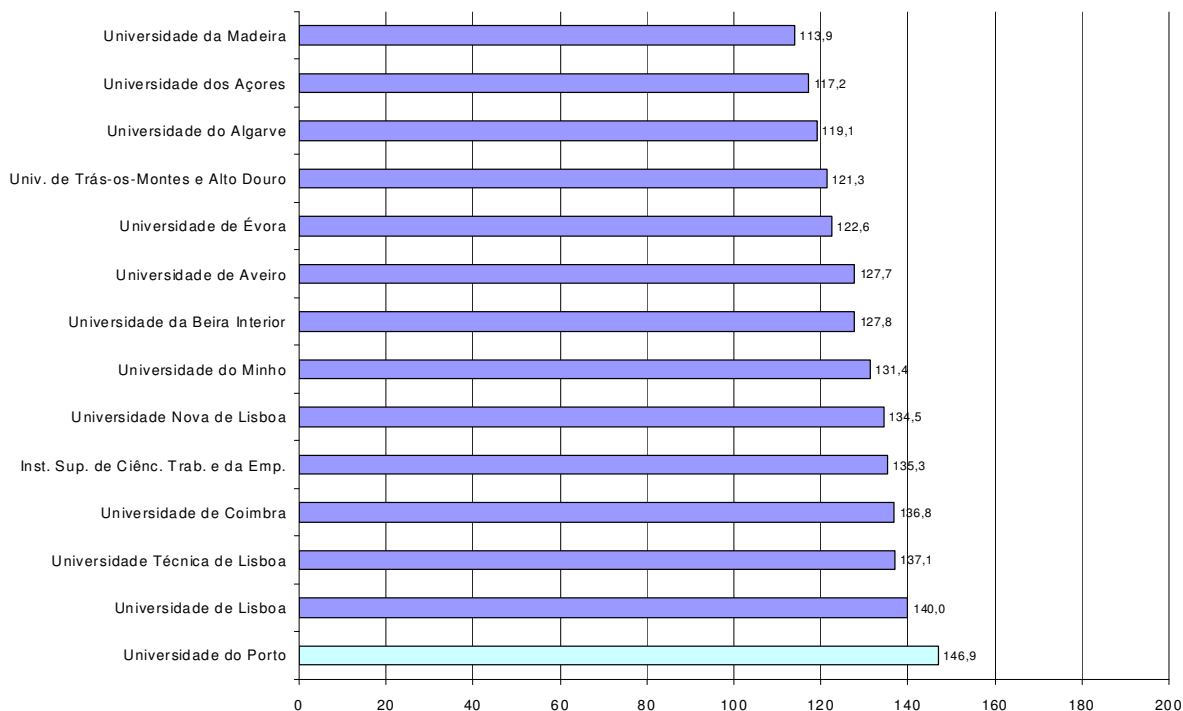
	2001 Vagas	2002 Vagas	2001 Colocados	2002 Colocados	2001 Col/Vag (%)	2002 Col/Vag (%)
<b>Universidade dos Açores</b>	<b>645</b>	<b>590</b>	<b>287</b>	<b>358</b>	<b>44,5%</b>	<b>60,7%</b>
<b>Universidade do Algarve</b>	<b>895</b>	<b>845</b>	<b>517</b>	<b>419</b>	<b>57,8%</b>	<b>49,6%</b>
Faculdade de Ciências Humanas e Sociais	225	225	161	135	71,6%	60,0%
Faculdade de Ciências do Mar e do Ambiente	155	155	111	86	71,6%	55,5%
Faculdade de Ciências e Tecnologia	265	240	116	80	43,8%	33,3%
Faculdade de Economia	110	125	63	74	57,3%	59,2%
Faculdade de Engenharia de Recursos Naturais	140	100	66	44	47,1%	44,0%
<b>Universidade do Aveiro</b>	<b>1427</b>	<b>1427</b>	<b>980</b>	<b>1112</b>	<b>68,7%</b>	<b>77,9%</b>
<b>Universidade da Beira Interior</b>	<b>1180</b>	<b>1180</b>	<b>839</b>	<b>827</b>	<b>71,1%</b>	<b>70,1%</b>
<b>Universidade de Coimbra</b>	<b>3062</b>	<b>3182</b>	<b>2601</b>	<b>2736</b>	<b>84,9%</b>	<b>86,0%</b>
Faculdade de Ciências e Tecnologia	1075	1145	756	882	70,3%	77,0%
Faculdade de Direito	410	410	384	406	93,7%	99,0%
Faculdade de Economia	320	320	320	320	100,0%	100,0%
Faculdade de Farmácia	150	150	150	150	100,0%	100,0%
Faculdade de Letras	580	610	464	431	80,0%	70,7%
Faculdade de Medicina	232	252	232	252	100,0%	100,0%
Faculdade de Psicologia e Ciências da Educação	235	235	235	235	100,0%	100,0%
Faculdade de Ciências do Desporto e Educação Física	60	60	60	60	100,0%	100,0%
<b>Universidade de Évora</b>	<b>1125</b>	<b>1120</b>	<b>702</b>	<b>657</b>	<b>62,4%</b>	<b>58,7%</b>
<b>Universidade de Lisboa</b>	<b>3538</b>	<b>3633</b>	<b>2810</b>	<b>2854</b>	<b>79,4%</b>	<b>78,6%</b>
Faculdade de Ciências	1000	1000	654	583	65,4%	58,3%
Faculdade de Direito	550	550	550	550	100,0%	100,0%
Faculdade de Farmácia	190	190	190	190	100,0%	100,0%
Faculdade de Letras	1095	1175	713	813	65,1%	69,2%
Faculdade de Medicina	215	230	215	230	100,0%	100,0%
Faculdade de Psicologia e Ciências da Educação	175	175	175	175	100,0%	100,0%
Faculdade de Belas Artes	200	200	200	200	100,0%	100,0%
Faculdade de Medicina Dentária	113	113	113	113	100,0%	100,0%
<b>Universidade Técnica de Lisboa</b>	<b>3219</b>	<b>3284</b>	<b>2557</b>	<b>3052</b>	<b>79,4%</b>	<b>92,9%</b>
Faculdade de Medicina Veterinária	90	105	90	105	100,0%	100,0%
Faculdade de Arquitectura	270	270	270	270	100,0%	100,0%
Instituto Superior de Agronomia	285	285	111	160	38,9%	56,1%
Instituto Superior de Ciências Sociais e Políticas	479	479	479	479	100,0%	100,0%
Instituto Superior de Economia e Gestão	560	480	265	460	47,3%	95,8%
Faculdade de Motricidade Humana	215	215	152	202	70,7%	94,0%
Instituto Superior Técnico	1320	1450	1190	1376	90,2%	94,9%
<b>Universidade Nova de Lisboa</b>	<b>2650</b>	<b>2620</b>	<b>2029</b>	<b>2162</b>	<b>76,6%</b>	<b>82,5%</b>
Faculdade de Ciências Médicas	150	160	150	160	100,0%	100,0%
Faculdade de Ciências Sociais e Humanas	855	850	756	620	88,4%	72,9%
Faculdade de Ciências e Tecnologia	1130	1095	656	875	58,1%	79,9%
Faculdade de Direito	100	100	100	100	100,0%	100,0%
Faculdade de Economia	360	360	312	360	86,7%	100,0%
Instituto Superior de Estatística e Gestão da Informação	40	40	40	32	100,0%	80,0%
Curso de Conservação e Restauro	15	15	15	15	100,0%	100,0%
<b>Universidade do Minho</b>	<b>2236</b>	<b>2251</b>	<b>1811</b>	<b>1900</b>	<b>81,0%</b>	<b>84,4%</b>

	2001 Vagas	2002 Vagas	2001 Colocados	2002 Colocados	2001 Col/Vag (%)	2002 Col/Vag (%)
<b>Universidade do Porto</b>	<b>3904</b>	<b>3984</b>	<b>3617</b>	<b>3642</b>	<b>92,6%</b>	<b>91,4%</b>
Faculdade de Ciências da Nutrição	50	50	50	50	100,0%	100,0%
Faculdade de Arquitectura	120	120	120	120	100,0%	100,0%
Faculdade de Ciências	785	775	633	594	80,6%	76,6%
Faculdade de Economia	360	360	360	360	100,0%	100,0%
Faculdade de Engenharia	735	745	669	712	91,0%	95,6%
Faculdade de Farmácia	130	130	130	130	100,0%	100,0%
Faculdade de Letras	825	825	756	697	91,6%	84,5%
Faculdade de Medicina	180	190	180	190	100,0%	100,0%
Faculdade de Psicologia e Ciências da Educação	124	159	124	159	100,0%	100,0%
Instituto de Ciências Biomédicas Abel Salazar	205	210	205	210	100,0%	100,0%
Faculdade de Ciências do Desporto e Educação Física	100	120	100	120	100,0%	100,0%
Faculdade de Medicina Dentária	55	65	55	65	100,0%	100,0%
Faculdade de Direito	100	100	100	100	100,0%	100,0%
Faculdade de Belas Artes	135	135	135	135	100,0%	100,0%
<b>Universidade de Trás-os-Montes e Alto Douro</b>	<b>1390</b>	<b>1350</b>	<b>807</b>	<b>848</b>	<b>58,1%</b>	<b>62,8%</b>
<b>Universidade da Madeira</b>	<b>370</b>	<b>375</b>	<b>210</b>	<b>271</b>	<b>56,8%</b>	<b>72,3%</b>
<b>Instituto Superior de Ciências do Trabalho e da Empresa</b>	<b>990</b>	<b>990</b>	<b>990</b>	<b>990</b>	<b>100,0%</b>	<b>100,0%</b>

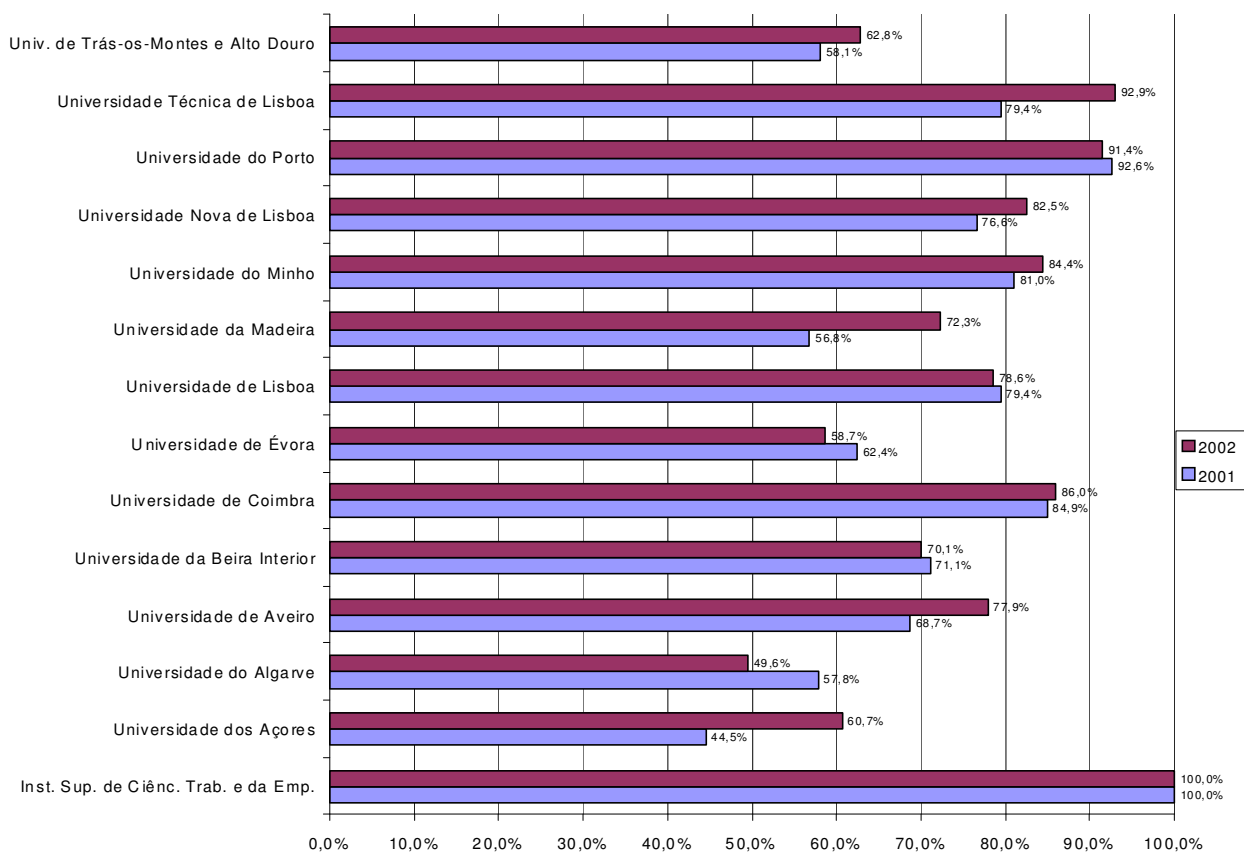
**Gráfico 1: Taxa de preenchimento de vagas das universidades públicas**



**Gráfico 2: Classificação média ponderada do último colocado nas universidades públicas**



**Gráfico 3: Taxa de preenchimento de vagas das universidades públicas: comparação 2001 – 2002**





## I.2 - Universidade do Porto

**Quadro 4: UP: vagas, candidatos, colocados e classificações dos últimos colocados por curso**

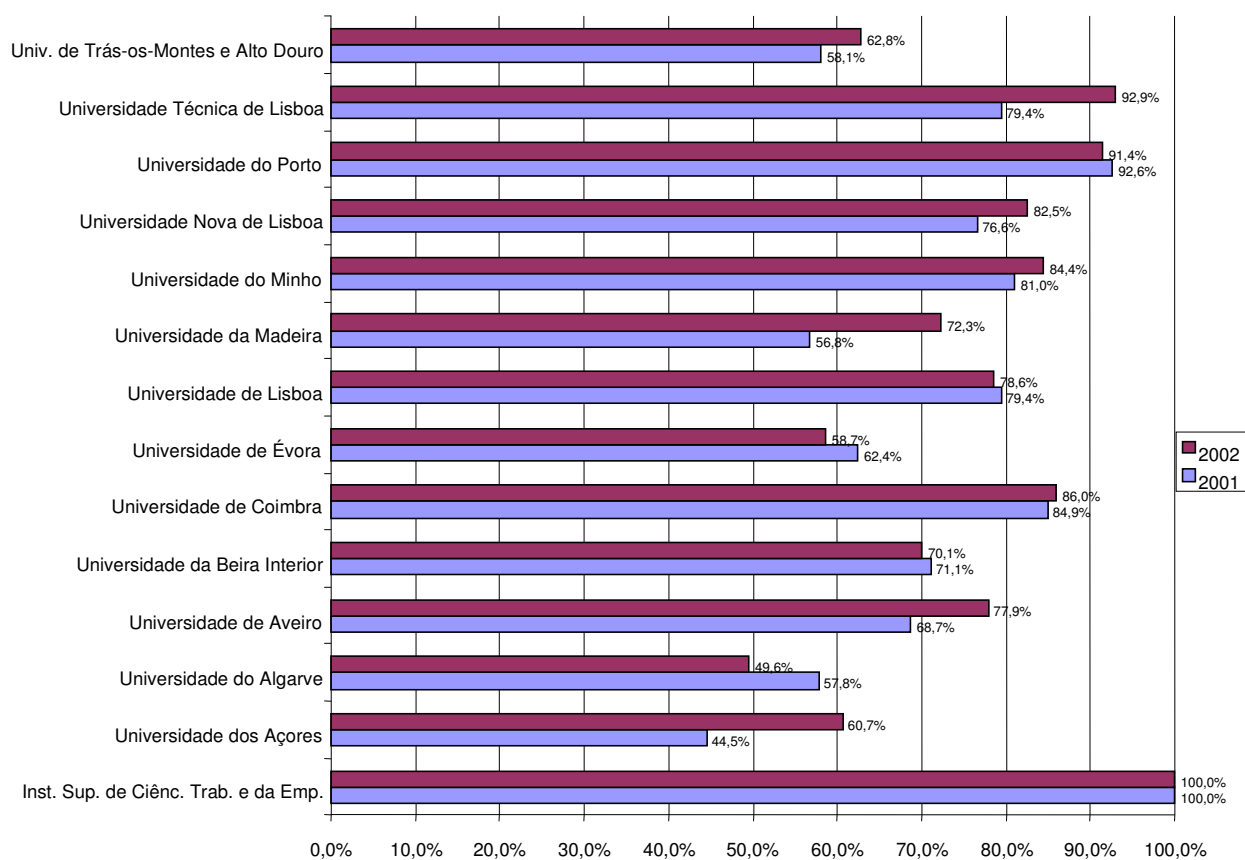
	Vagas	Colocados	Taxa de preenchimento de vagas	Candidatos	Candidatos /vaga	1ª opção	Candidatos 1ª opção /vaga	Classificação do último colocado
	(1)	(2)	(2)/(1)	(3)	(3)/(1)	(4)	(4)/(1)	
<b>Faculdade de Arquitectura</b>	<b>120</b>	<b>120</b>	<b>100,0%</b>	<b>504</b>	<b>4,2</b>	<b>297</b>	<b>2,5</b>	<b>178,5</b>
Arquitectura	120	120	100,0%	504	4,2	297	2,5	178,5
<b>Faculdade de Belas-Artes</b>	<b>135</b>	<b>135</b>	<b>100,0%</b>	<b>556</b>	<b>4,1</b>	<b>177</b>	<b>1,3</b>	<b>155*</b>
Artes Plásticas - Escultura	45	45	100,0%	157	3,5	31	0,7	142,5
Artes Plásticas - Pintura	45	45	100,0%	177	3,9	53	1,2	155
Design de Comunicação (Arte Gráfica)	45	45	100,0%	222	4,9	93	2,1	167,5
<b>Faculdade de Ciências</b>	<b>775</b>	<b>594</b>	<b>76,6%</b>	<b>2966</b>	<b>3,8</b>	<b>453</b>	<b>0,6</b>	<b>129,9*</b>
Arquitectura Paisagista	30	30	100,0%	100	3,3	22	0,7	130,9
Biologia	90	90	100,0%	423	4,7	79	0,9	154
Biologia e Geologia (Ensino de)	30	30	100,0%	193	6,4	20	0,7	137,3
Bioquímica	55	55	100,0%	335	6,1	58	1,1	167,8
Ciência de Computadores	60	60	100,0%	264	4,4	29	0,5	112,5
Engenharia das Ciências Agrárias	30	18	60,0%	61	2,0	7	0,2	102,5
Engenharia Geográfica	20	3	15,0%	19	1,0	2	0,1	111,5
Física	30	13	43,3%	69	2,3	12	0,4	112,3
Física Aplicada	30	5	16,7%	50	1,7	3	0,1	117,8
Física/Matemática Aplicada (Astronomia)	20	20	100,0%	96	4,8	20	1,0	137,5
Física e Química (Ensino de)	40	14	35,0%	62	1,6	4	0,1	100,8
Geologia	50	13	26,0%	44	0,9	11	0,2	100,5
Matemática	100	60	60,0%	235	2,4	49	0,5	102,5
Matemática Aplicada à Tecnologia	30	23	76,7%	118	3,9	14	0,5	104,5
Química	110	110	100,0%	354	3,2	43	0,4	131,8
Engenharia de Redes e Sistemas Informáticos	20	20	100,0%	333	16,7	42	2,1	132,5
Ciências e Tecnologia do Ambiente	30	30	100,0%	210	7,0	38	1,3	130
<b>Faculdade de Ciências da Nutrição e Alimentação</b>	<b>50</b>	<b>50</b>	<b>100,0%</b>	<b>425</b>	<b>8,5</b>	<b>15</b>	<b>0,3</b>	<b>167,5</b>
Ciências da Nutrição	50	50	100,0%	425	8,5	15	0,3	167,5

	Vagas	Colocados	Taxa de preenchimento de vagas	Candidatos	Candidatos /vaga	1ª opção	Candidatos 1ª opção /vaga	Classificação do último colocado
	(1)	(2)	(2)/(1)	(3)	(3)/(1)	(4)	(4)/(1)	
<b>Faculdade de Ciências do Desporto e de Educação Física</b>	<b>120</b>	<b>120</b>	<b>100,0%</b>	<b>327</b>	<b>2,7</b>	<b>200</b>	<b>1,7</b>	<b>132,5</b>
Desporto e Educação Física	120	120	100,0%	327	2,7	200	1,7	132,5
<b>Faculdade de Direito</b>	<b>100</b>	<b>100</b>	<b>100,0%</b>	<b>642</b>	<b>6,4</b>	<b>218</b>	<b>2,2</b>	<b>161,4</b>
Direito	100	100	100,0%	642	6,4	218	2,2	161,4
<b>Faculdade de Economia</b>	<b>360</b>	<b>360</b>	<b>100,0%</b>	<b>1234</b>	<b>3,4</b>	<b>400</b>	<b>1,1</b>	<b>139*</b>
Economia	240	240	100,0%	647	2,7	299	1,2	141,5
Gestão	120	120	100,0%	587	4,9	101	0,8	134
<b>Faculdade de Engenharia</b>	<b>745</b>	<b>712</b>	<b>95,6%</b>	<b>3068</b>	<b>4,1</b>	<b>953</b>	<b>1,3</b>	<b>139,4*</b>
Engenharia Civil	180	180	100,0%	656	3,6	306	1,7	149
Engenharia Electrotécnica e de Computadores	200	200	100,0%	712	3,6	234	1,2	134,5
Engenharia Informática e Computação	90	90	100,0%	592	6,6	197	2,2	150,8
Engenharia Mecânica	125	125	100,0%	510	4,1	104	0,8	125,8
Engenharia Metalúrgica e de Materiais	30	15	50,0%	71	2,4	2	0,1	108,8
Engenharia Química	70	70	100,0%	302	4,3	68	1,0	143,3
Gestão e Engenharia Industrial	25	25	100,0%	157	6,3	39	1,6	151,8
Engenharia de Minas e Geoambiente	25	7	28,0%	68	2,7	3	0,1	115
<b>Faculdade de Farmácia</b>	<b>130</b>	<b>130</b>	<b>100,0%</b>	<b>590</b>	<b>4,5</b>	<b>143</b>	<b>1,1</b>	<b>167,8</b>
Ciências Farmacêuticas	130	130	100,0%	590	4,5	143	1,1	167,8
<b>Faculdade de Letras</b>	<b>825</b>	<b>697</b>	<b>84,5%</b>	<b>3301</b>	<b>4,0</b>	<b>860</b>	<b>1,0</b>	<b>131,1*</b>
Arqueologia	40	40	100,0%	213	5,3	33	0,8	126,4
Filosofia	75	75	100,0%	249	3,3	47	0,6	124,8
Estudos Europeus	50	24	48,0%	134	2,7	15	0,3	115
Geografia	80	80	100,0%	396	5,0	153	1,9	138,4
História	70	70	100,0%	365	5,2	62	0,9	127,6
Línguas e Literaturas Modernas, var. de Estudos Franceses e Alemães	10	7	70,0%	12	1,2	6	0,6	119,2
Línguas e Literaturas Modernas, var. de Estudos Franceses e Ingleses	30	24	80,0%	72	2,4	32	1,1	122,4

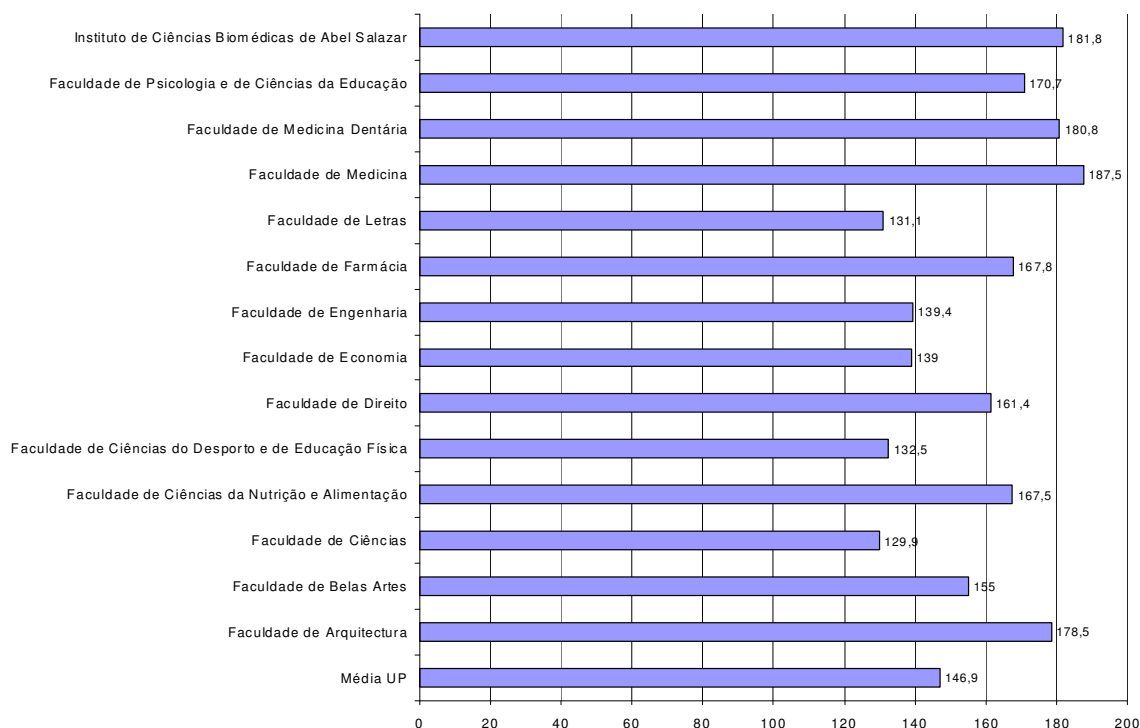
	Vagas	Colocados	Taxa de preenchimento de vagas	Candidatos	Candidatos /vaga	1ª opção	Candidatos 1ª opção /vaga	Classificação do último colocado
	(1)	(2)	(2)/(1)	(3)	(3)/(1)	(4)	(4)/(1)	
Línguas e Literaturas Modernas, var. de Estudos Ingleses e Alemães	50	48	96,0%	137	2,7	43	0,9	114
Línguas e Literaturas Modernas, var. de Estudos Portugueses	45	13	28,9%	44	1,0	11	0,2	118,8
Línguas e Literaturas Modernas, var. de Estudos Portugueses e Alemães	30	15	50,0%	51	1,7	9	0,3	117,6
Línguas e Literaturas Modernas, var. de Estudos Portugueses e Espanhóis	15	2	13,3%	16	1,1	0	0,0	116,6
Línguas e Literaturas Modernas, var. de Estudos Portugueses e Franceses	70	39	55,7%	107	1,5	23	0,3	115,6
Línguas e Literaturas Modernas, var. de Estudos Portugueses e Ingleses	70	70	100,0%	205	2,9	61	0,9	126,8
Sociologia	50	50	100,0%	472	9,4	88	1,8	151,2
História da Arte	40	40	100,0%	99	2,5	38	1,0	118,4
Ciência da Informação	30	30	100,0%	413	13,8	55	1,8	150
Jornalismo e Ciências da Comunicação	70	70	100,0%	316	4,5	184	2,6	160
<b>Faculdade de Medicina</b>	<b>190</b>	<b>190</b>	<b>100,0%</b>	<b>776</b>	<b>4,1</b>	<b>395</b>	<b>2,1</b>	<b>187,5</b>
Medicina	190	190	100,0%	776	4,1	395	2,1	187,5
<b>Faculdade de Medicina Dentária</b>	<b>65</b>	<b>65</b>	<b>100,0%</b>	<b>557</b>	<b>8,6</b>	<b>71</b>	<b>1,1</b>	<b>180,8</b>
Medicina Dentária	65	65	100,0%	557	8,6	71	1,1	180,8
<b>Faculdade de Psicologia e de Ciências da Educação</b>	<b>159</b>	<b>159</b>	<b>100,0%</b>	<b>2601</b>	<b>16,4</b>	<b>796</b>	<b>5,0</b>	<b>170,7*</b>
Ciências da Educação	35	35	100,0%	1061	30,3	159	4,5	164,5
Psicologia	124	124	100,0%	1540	12,4	637	5,1	172,5
<b>Instituto de Ciências Biomédicas de Abel Salazar</b>	<b>210</b>	<b>210</b>	<b>100,0%</b>	<b>1724</b>	<b>8,2</b>	<b>468</b>	<b>2,2</b>	<b>181,8*</b>
Ciências do Meio Aquático	35	35	100,0%	135	3,9	17	0,5	170
Medicina	115	115	100,0%	1084	9,4	366	3,2	186,5
Medicina Veterinária	60	60	100,0%	505	8,4	85	1,4	179,5

\* Classificação média que se obteria se todos os alunos admitidos em cada curso tivessem nota igual à do último colocado. Factor de ponderação: n.º de colocados em cada curso.

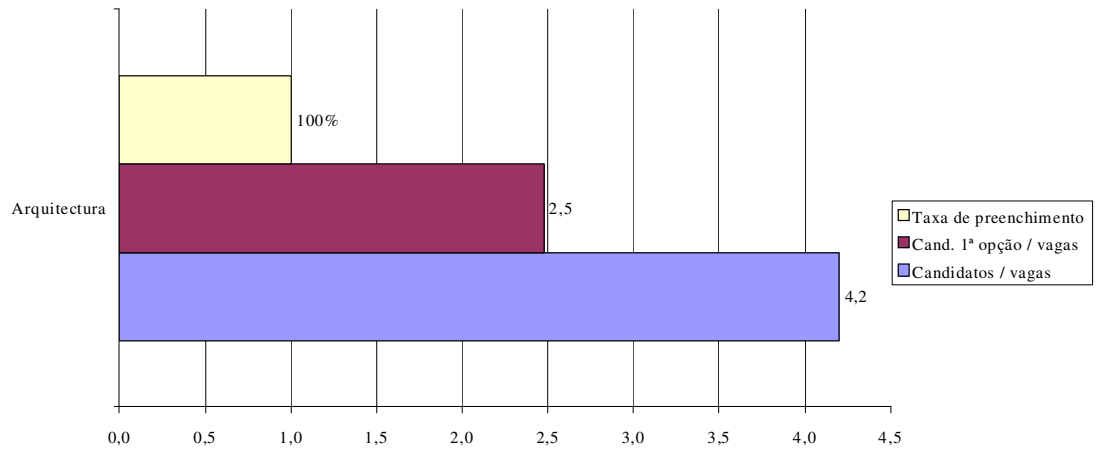
**Gráfico 4: Taxa de preenchimento de vagas das unidades orgânicas: comparação 2001-2002**



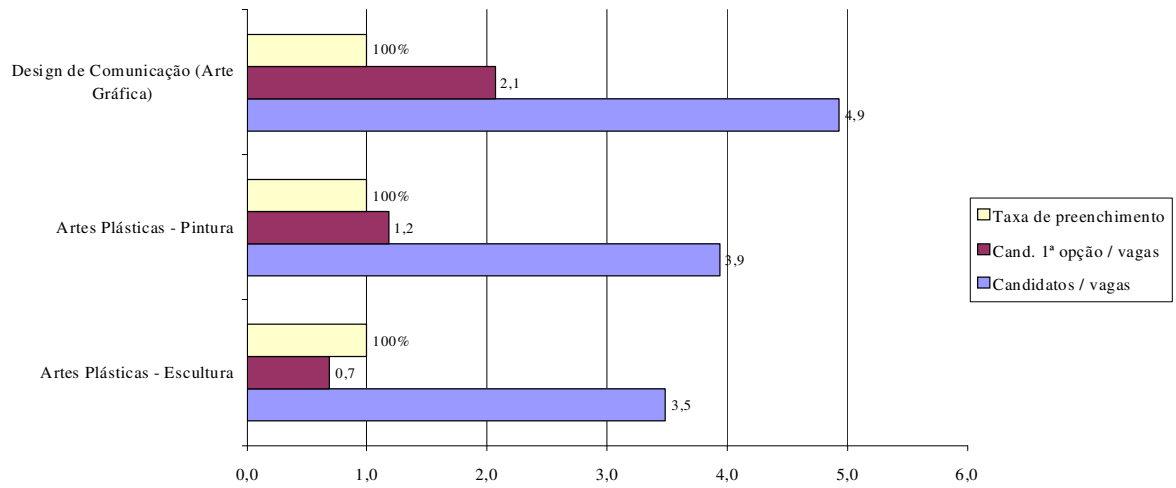
**Gráfico 5: Classificação média ponderada do último colocado nas unidades orgânicas da UP**



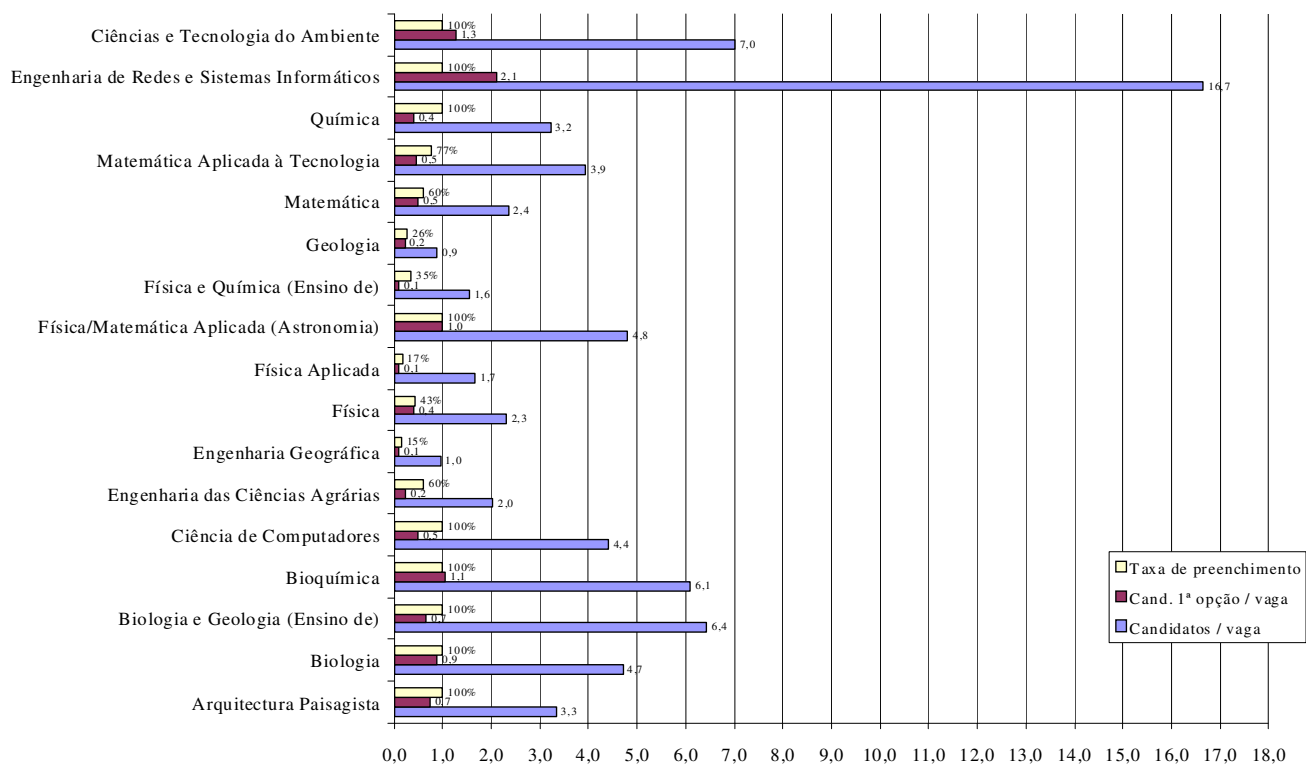
**Gráfico 6: Taxa de preenchimento de vagas e procura dos cursos da Faculdade de Arquitectura**



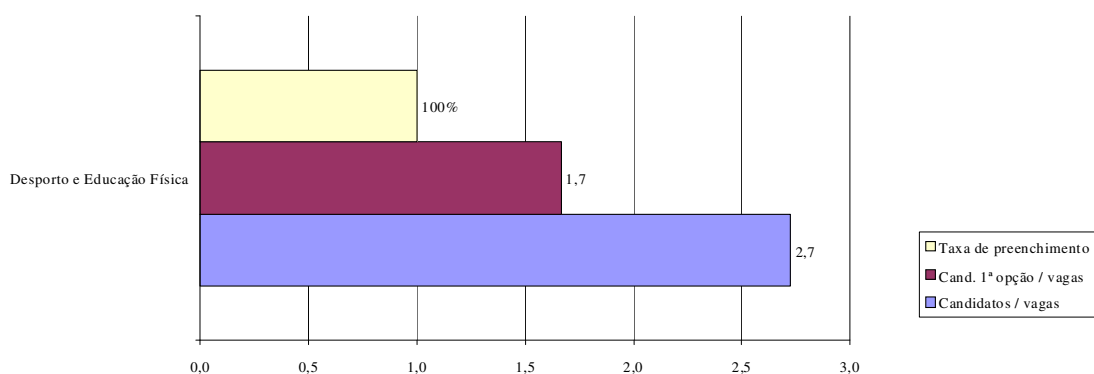
**Gráfico 7: Taxa de preenchimento de vagas e procura dos cursos da Faculdade de Belas Artes**



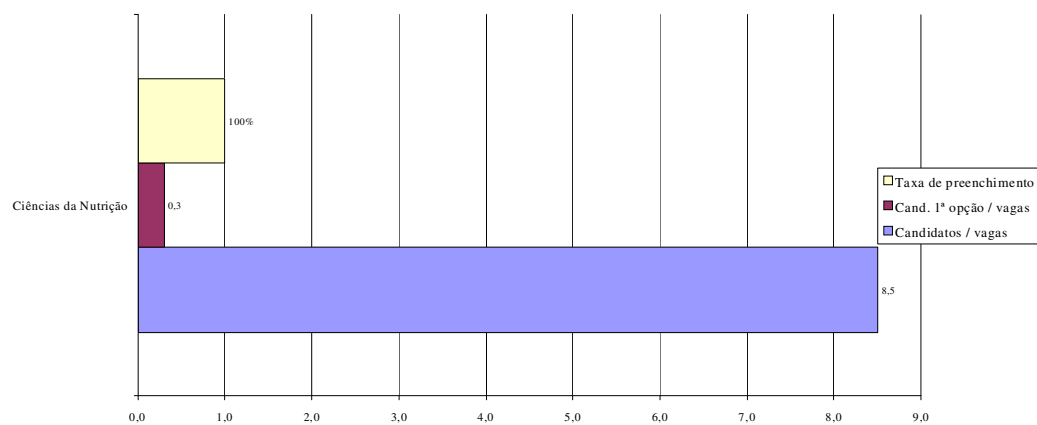
**Gráfico 8: Taxa de preenchimento de vagas e procura dos cursos da Faculdade de Ciências**



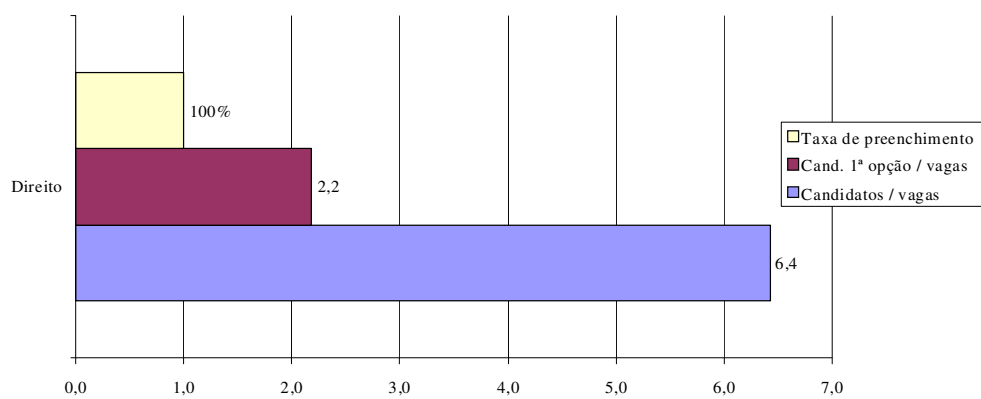
**Gráfico 9: Taxa de preenchimento de vagas e procura dos cursos da Faculdade de Ciências do Desporto e de Educação Física**



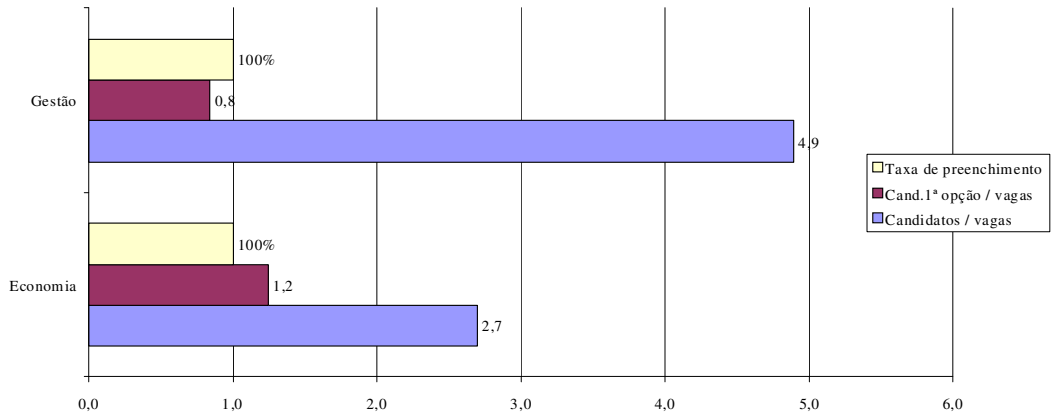
**Gráfico 10: Taxa de preenchimento de vagas e procura dos cursos da Faculdade de Ciências da Nutrição e Alimentação**



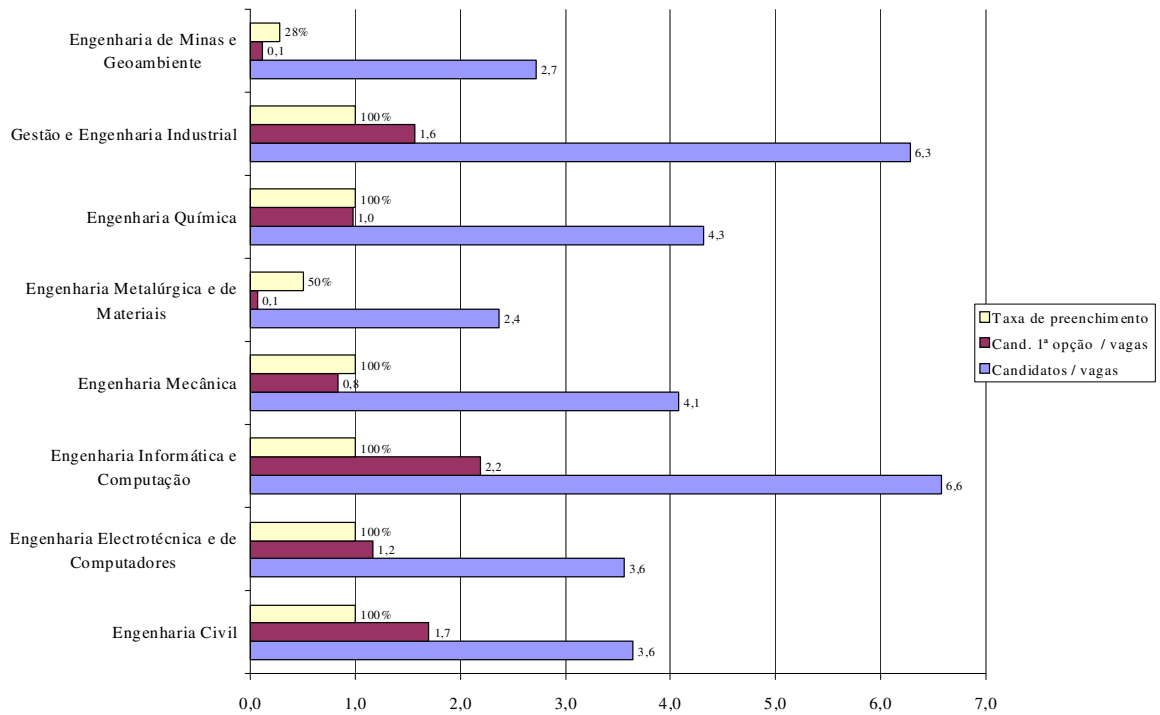
**Gráfico 11: Taxa de preenchimento de vagas e procura dos cursos da Faculdade de Direito**



**Gráfico 12: Taxa de preenchimento de vagas e procura dos cursos da Faculdade de Economia**

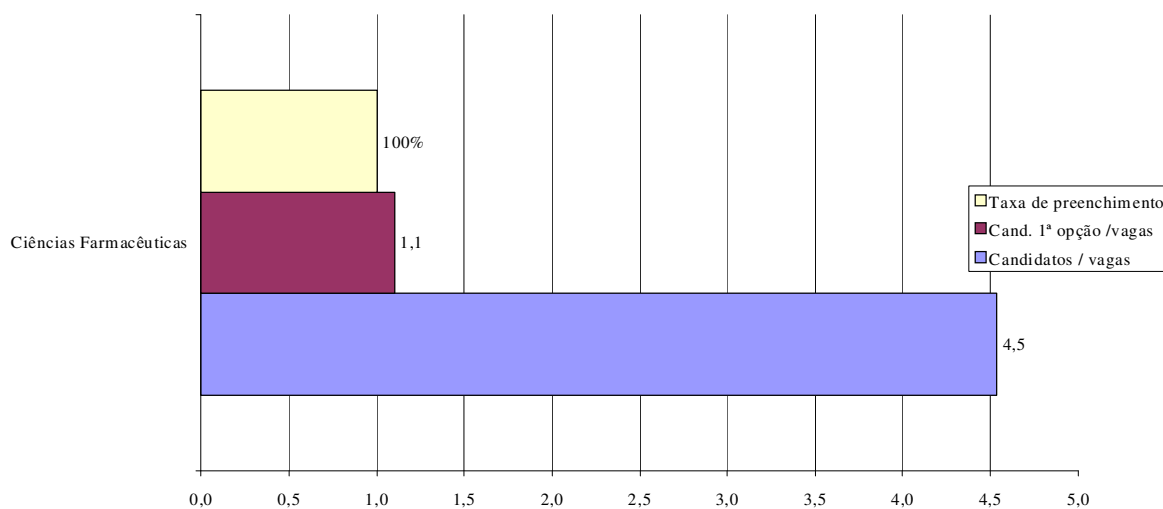


**Gráfico 13: Taxa de preenchimento de vagas e procura dos cursos da Faculdade de Engenharia**

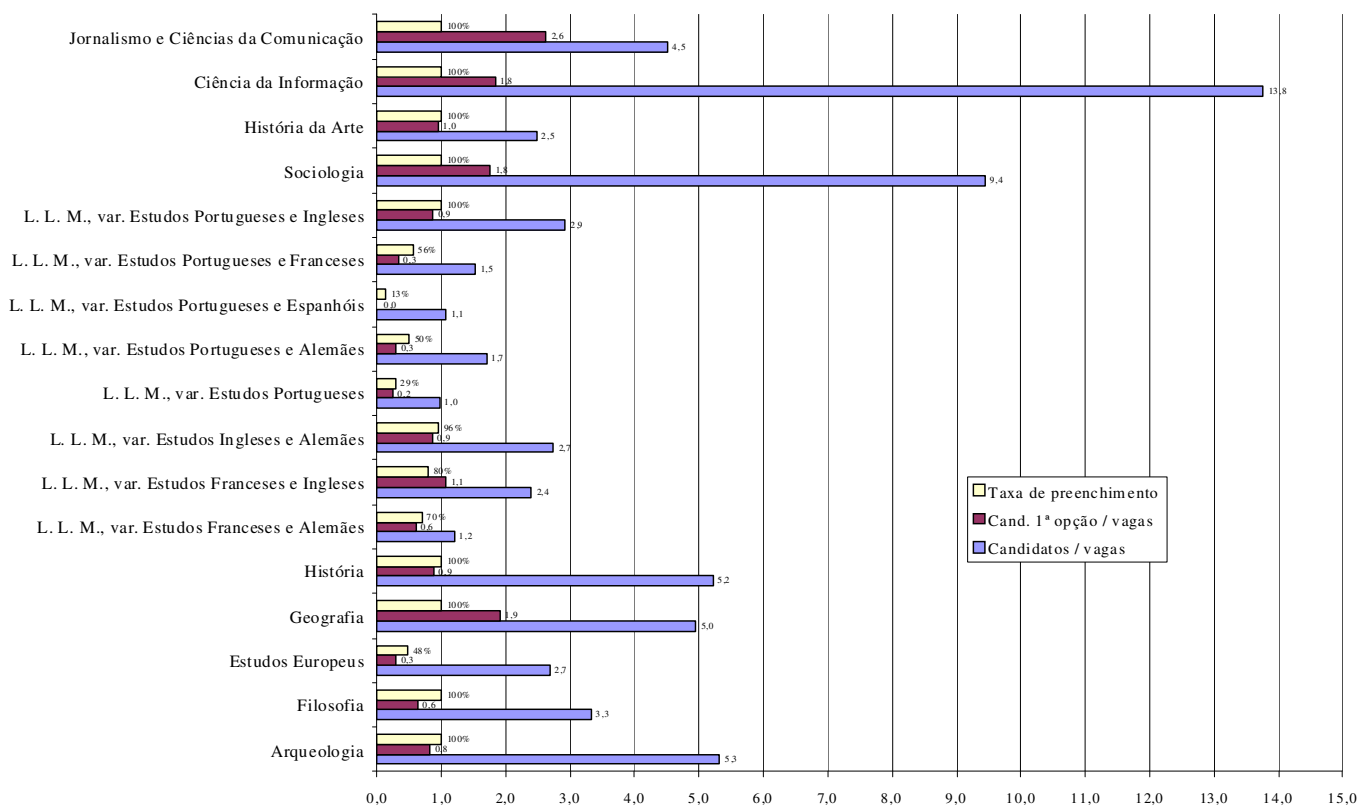




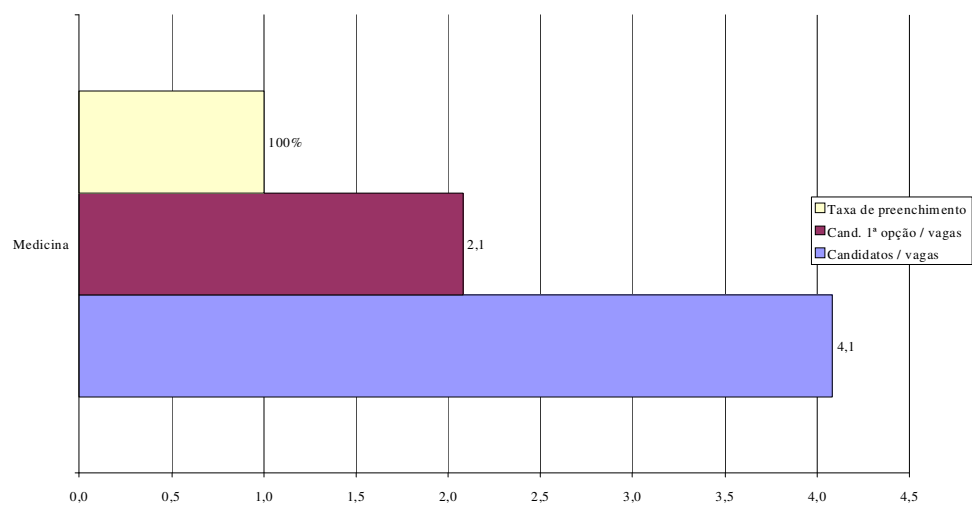
**Gráfico 14: Taxa de preenchimento de vagas e procura dos cursos da Faculdade de Farmácia**



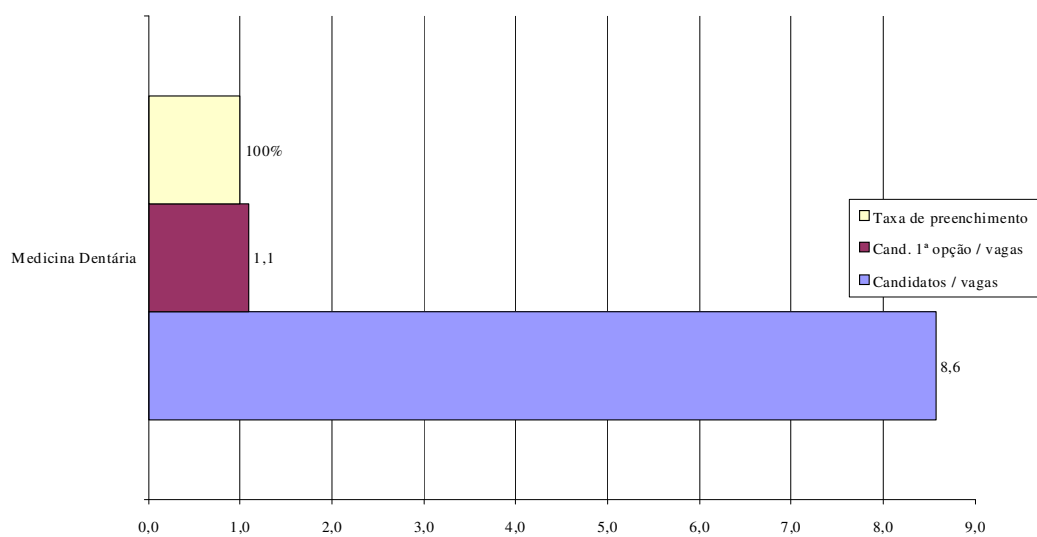
**Gráfico 15: Taxa de preenchimento de vagas e procura dos cursos da Faculdade de Letras**



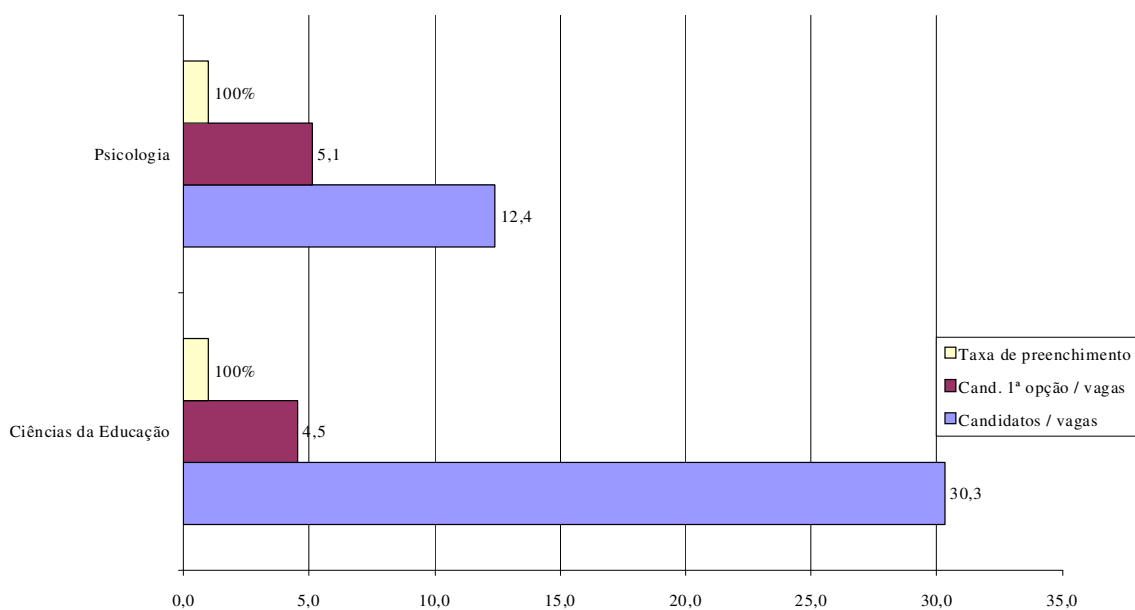
**Gráfico 16: Taxa de preenchimento de vagas e procura dos cursos da Faculdade de Medicina**



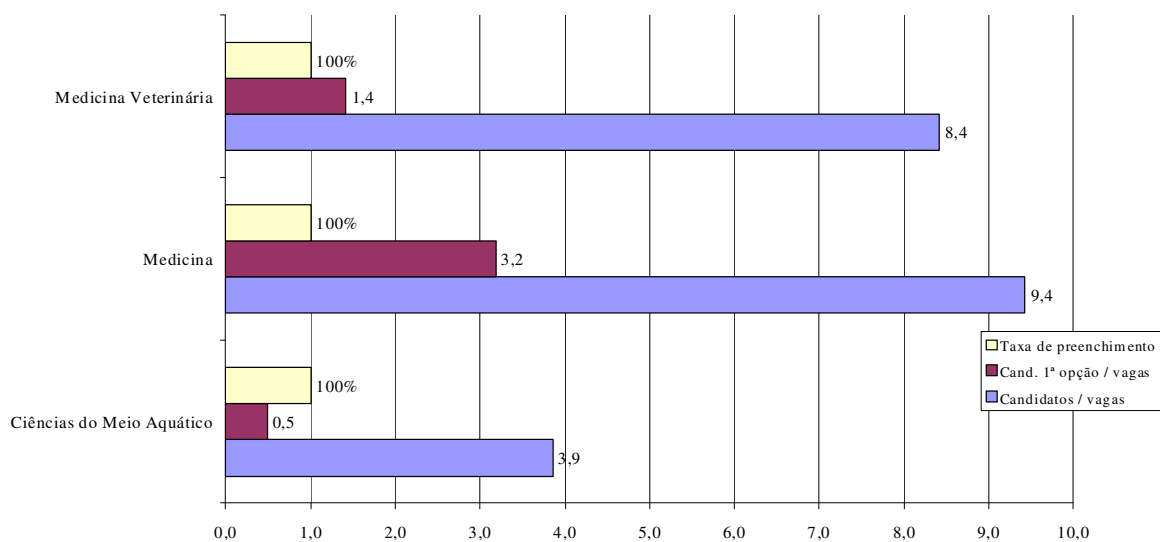
**Gráfico 17: Taxa de preenchimento de vagas e procura dos cursos da Faculdade de Medicina Dentária**



**Gráfico 18: Taxa de preenchimento de vagas e procura dos cursos da Faculdade de Psicologia e Ciências da Educação**



**Gráfico 19: Taxa de preenchimento de vagas e procura dos cursos do Instituto de Ciências Biomédicas Abel Salazar**



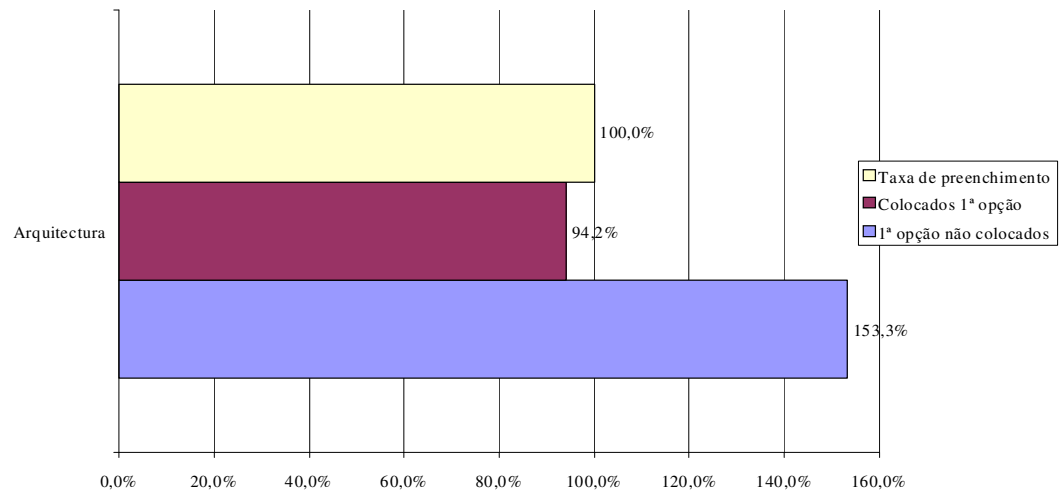
**Quadro 5: A UP como 1ª opção – candidatos colocados e não colocados**

	Vagas	Colocados	Taxa de preenchimento	Colocados 1ª opção	%	1ª opção não colocados	%
	(1)	(2)	(2)/(1)	(3)	(3)/(2)	(4)	(4)/(1)
<b>Faculdade de Arquitetura</b>	<b>120</b>	<b>120</b>	<b>100,0%</b>	<b>113</b>	<b>94,2%</b>	<b>184</b>	<b>153,3%</b>
Arquitetura	120	120	100,0%	113	94,2%	184	153,3%
<b>Faculdade de Belas-Artes</b>	<b>135</b>	<b>135</b>	<b>100,0%</b>	<b>89</b>	<b>65,9%</b>	<b>88</b>	<b>65,2%</b>
Artes Plásticas - Escultura	45	45	100,0%	27	60,0%	4	8,9%
Artes Plásticas - Pintura	45	45	100,0%	31	68,9%	22	48,9%
Design de Comunicação (Arte Gráfica)	45	45	100,0%	31	68,9%	62	137,8%
<b>Faculdade de Ciências</b>	<b>775</b>	<b>594</b>	<b>76,6%</b>	<b>291</b>	<b>49,0%</b>	<b>162</b>	<b>20,9%</b>
Arquitetura Paisagista	30	30	100,0%	17	56,7%	5	16,7%
Biologia	90	90	100,0%	42	46,7%	37	41,1%
Biologia e Geologia (Ensino de)	30	30	100,0%	9	30,0%	11	36,7%
Bioquímica	55	55	100,0%	28	50,9%	30	54,5%
Ciência de Computadores	60	60	100,0%	20	33,3%	9	15,0%
Engenharia das Ciências Agrárias	30	18	60,0%	7	38,9%	0	0,0%
Engenharia Geográfica	20	3	15,0%	2	66,7%	0	0,0%
Física	30	13	43,3%	12	92,3%	0	0,0%
Física Aplicada	30	5	16,7%	3	60,0%	0	0,0%
Física/Matemática Aplicada (Astronomia)	20	20	100,0%	18	90,0%	2	10,0%
Física e Química (Ensino de)	40	14	35,0%	4	28,6%	0	0,0%
Geologia	50	13	26,0%	11	84,6%	0	0,0%
Matemática	100	60	60,0%	49	81,7%	0	0,0%
Matemática Aplicada à Tecnologia	30	23	76,7%	14	60,9%	0	0,0%
Química	110	110	100,0%	27	24,5%	16	14,5%
Engenharia de Redes e Sistemas Informáticos	20	20	100,0%	14	70,0%	28	140,0%
Ciências e Tecnologia do Ambiente	30	30	100,0%	14	46,7%	24	80,0%
<b>Faculdade de Ciências da Nutrição e Alimentação</b>	<b>50</b>	<b>50</b>	<b>100,0%</b>	<b>8</b>	<b>16,0%</b>	<b>7</b>	<b>14,0%</b>
Ciências da Nutrição	50	50	100,0%	8	16,0%	7	14,0%

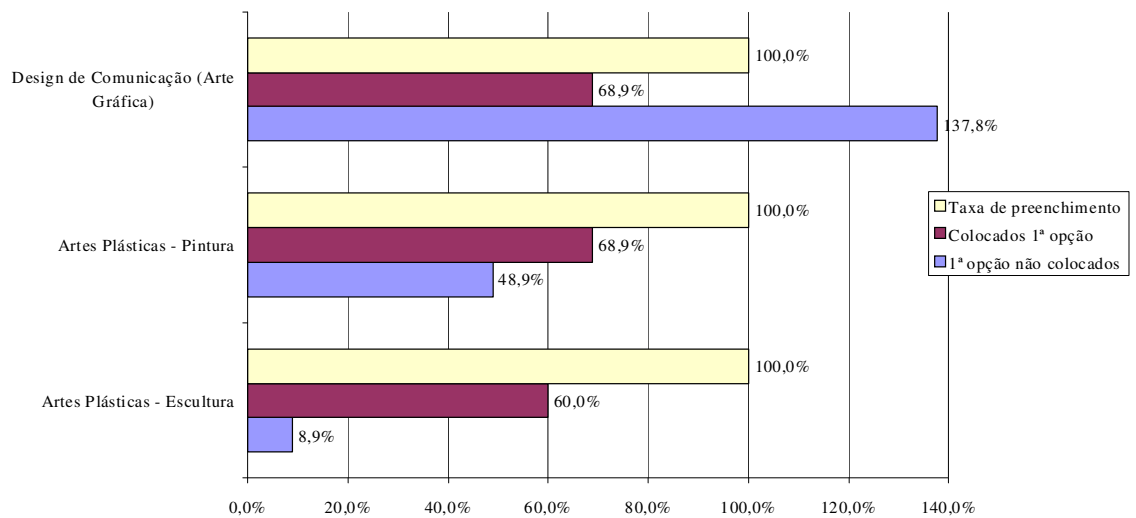
	Vagas	Colocados	Taxa de preenchimento	Colocados 1ª opção	%	1ª opção não colocados	%
	(1)	(2)	(2)/(1)	(3)	(3)/(2)	(4)	(4)/(1)
<b>Faculdade de Ciências do Desporto e de Educação Física</b>	<b>120</b>	<b>120</b>	<b>100,0%</b>	<b>120</b>	<b>100,0%</b>	<b>80</b>	<b>66,7%</b>
Desporto e Educação Física	120	120	100,0%	120	100,0%	80	66,7%
<b>Faculdade de Direito</b>	<b>100</b>	<b>100</b>	<b>100,0%</b>	<b>93</b>	<b>93,0%</b>	<b>125</b>	<b>125,0%</b>
Direito	100	100	100,0%	93	93,0%	125	125,0%
<b>Faculdade de Economia</b>	<b>360</b>	<b>360</b>	<b>100,0%</b>	<b>273</b>	<b>75,8%</b>	<b>127</b>	<b>35,3%</b>
Economia	240	240	100,0%	239	99,6%	60	25,0%
Gestão	120	120	100,0%	34	28,3%	67	55,8%
<b>Faculdade de Engenharia</b>	<b>745</b>	<b>712</b>	<b>95,6%</b>	<b>560</b>	<b>78,7%</b>	<b>393</b>	<b>52,8%</b>
Engenharia Civil	180	180	100,0%	179	99,4%	127	70,6%
Engenharia Electrotécnica e de Computadores	200	200	100,0%	151	75,5%	83	41,5%
Engenharia Informática e Computação	90	90	100,0%	87	96,7%	110	122,2%
Engenharia Mecânica	125	125	100,0%	71	56,8%	33	26,4%
Engenharia Metalúrgica e de Materiais	30	15	50,0%	2	13,3%	0	0,0%
Engenharia Química	70	70	100,0%	43	61,4%	25	35,7%
Gestão e Engenharia Industrial	25	25	100,0%	24	96,0%	15	60,0%
Engenharia de Minas e Geoambiente	25	7	28,0%	3	42,9%	0	0,0%
<b>Faculdade de Farmácia</b>	<b>130</b>	<b>130</b>	<b>100,0%</b>	<b>44</b>	<b>33,8%</b>	<b>99</b>	<b>76,2%</b>
Ciências Farmacêuticas	130	130	100,0%	44	33,8%	99	76,2%
<b>Faculdade de Letras</b>	<b>825</b>	<b>697</b>	<b>84,5%</b>	<b>475</b>	<b>68,1%</b>	<b>385</b>	<b>46,7%</b>
Arqueologia	40	40	100,0%	27	67,5%	6	15,0%
Filosofia	75	75	100,0%	34	45,3%	13	17,3%
Estudos Europeus	50	24	48,0%	15	62,5%	0	0,0%
Geografia	80	80	100,0%	71	88,8%	82	102,5%
História	70	70	100,0%	40	57,1%	22	31,4%
Línguas e Literaturas Modernas, var. de Estudos Franceses e Alemães	10	7	70,0%	6	85,7%	0	0,0%
Línguas e Literaturas Modernas, var. de Estudos Franceses e Ingleses	30	24	80,0%	21	87,5%	11	36,7%

	Vagas	Colocados	Taxa de preenchimento	Colocados 1ª opção	%	1ª opção não colocados	%
	(1)	(2)	(2)/(1)	(3)	(3)/(2)	(4)	(4)/(1)
Línguas e Literaturas Modernas, var. de Estudos Ingleses e Alemães	50	48	96,0%	43	89,6%	0	0,0%
Línguas e Literaturas Modernas, var. de Estudos Portugueses	45	13	28,9%	11	84,6%	0	0,0%
Línguas e Literaturas Modernas, var. de Estudos Portugueses e Alemães	30	15	50,0%	9	60,0%	0	0,0%
Línguas e Literaturas Modernas, var. de Estudos Portugueses e Espanhóis	15	2	13,3%	0	0,0%	0	0,0%
Línguas e Literaturas Modernas, var. de Estudos Portugueses e Franceses	70	39	55,7%	23	59,0%	0	0,0%
Línguas e Literaturas Modernas, var. de Estudos Portugueses e Ingleses	70	70	100,0%	50	71,4%	11	15,7%
Sociologia	50	50	100,0%	24	48,0%	64	128,0%
História da Arte	40	40	100,0%	32	80,0%	6	15,0%
Ciência da Informação	30	30	100,0%	13	43,3%	42	140,0%
Jornalismo e Ciências da Comunicação	70	70	100,0%	56	80,0%	128	182,9%
<b>Faculdade de Medicina</b>	<b>190</b>	<b>190</b>	<b>100,0%</b>	<b>170</b>	<b>89,5%</b>	<b>225</b>	<b>118,4%</b>
Medicina	190	190	100,0%	170	89,5%	225	118,4%
<b>Faculdade de Medicina Dentária</b>	<b>65</b>	<b>65</b>	<b>100,0%</b>	<b>9</b>	<b>13,8%</b>	<b>62</b>	<b>95,4%</b>
Medicina Dentária	65	65	100,0%	9	13,8%	62	95,4%
<b>Faculdade de Psicologia e de Ciências da Educação</b>	<b>159</b>	<b>159</b>	<b>100,0%</b>	<b>111</b>	<b>69,8%</b>	<b>685</b>	<b>430,8%</b>
Ciências da Educação	35	35	100,0%	7	20,0%	152	434,3%
Psicologia	124	124	100,0%	104	83,9%	533	429,8%
<b>Instituto de Ciências Biomédicas de Abel Salazar</b>	<b>210</b>	<b>210</b>	<b>100,0%</b>	<b>96</b>	<b>45,7%</b>	<b>372</b>	<b>177,1%</b>
Ciências do Meio Aquático	35	35	100,0%	3	8,6%	14	40,0%
Medicina	115	115	100,0%	86	74,8%	280	243,5%
Medicina Veterinária	60	60	100,0%	7	11,7%	78	130,0%

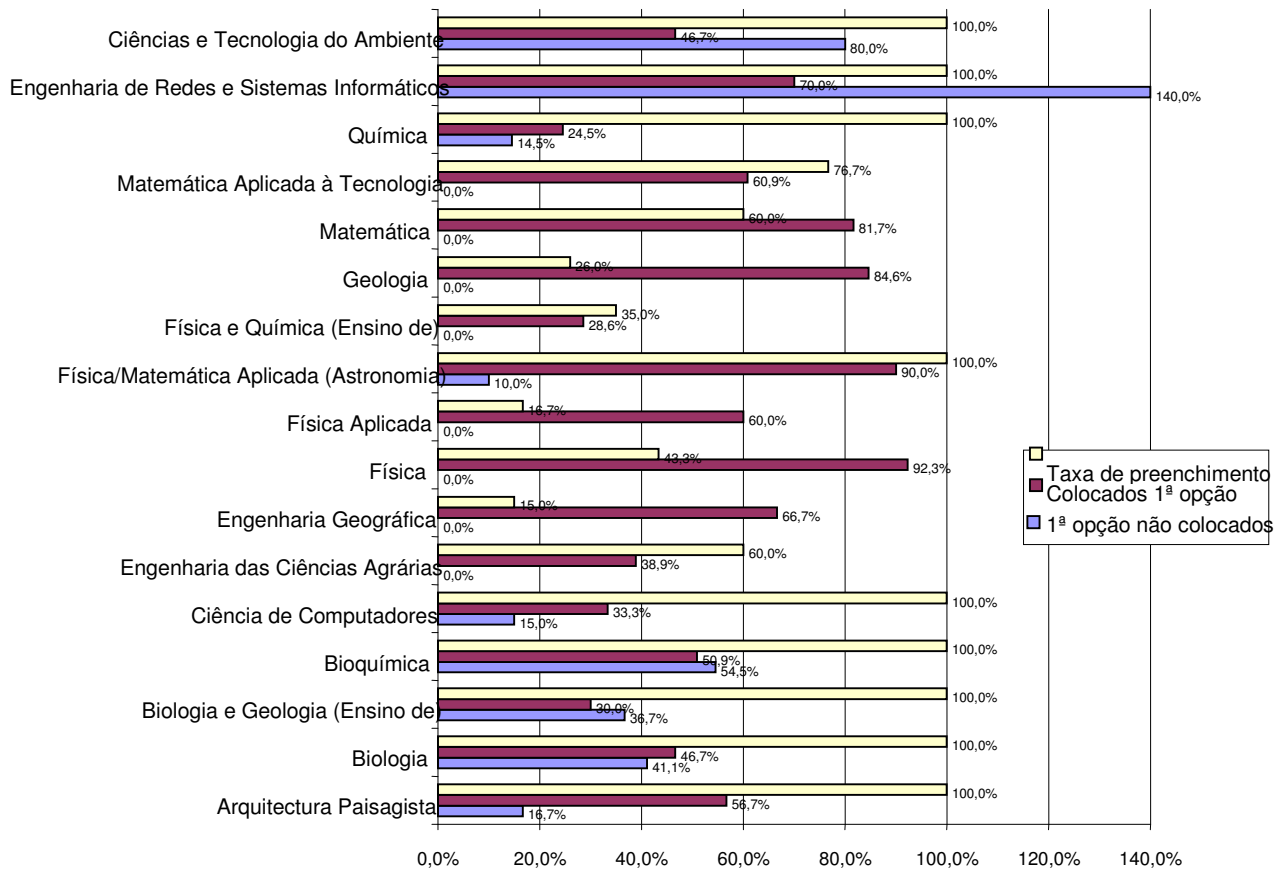
**Gráfico 20: Cursos da Faculdade de Arquitectura como 1ª opção**



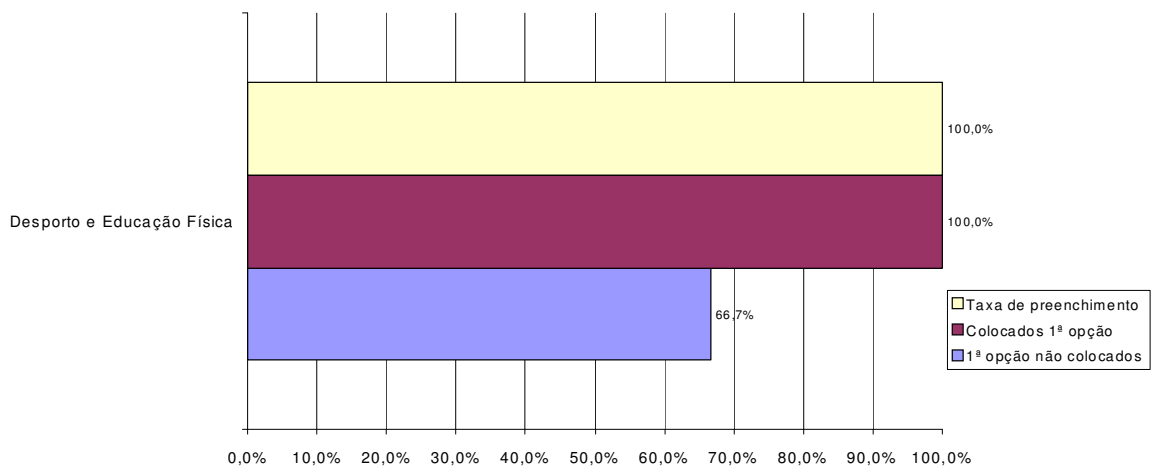
**Gráfico 21: Cursos da Faculdade de Belas Artes como 1ª opção**



**Gráfico 22: Cursos da Faculdade de Ciências como 1ª opção**

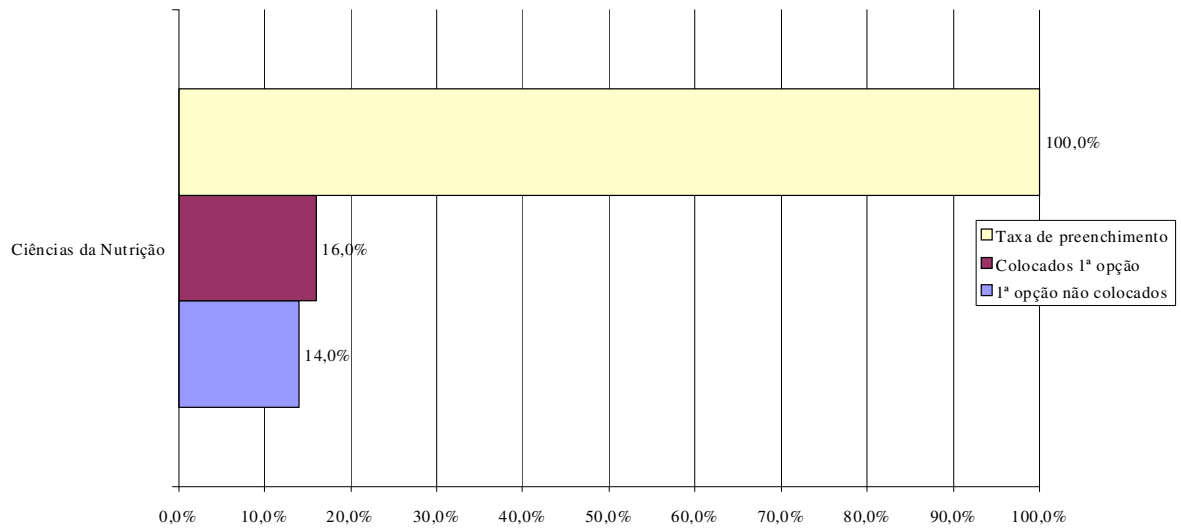


**Gráfico 23: Cursos da Faculdade de Ciências do Desporto e de Educação Física como 1ª opção**

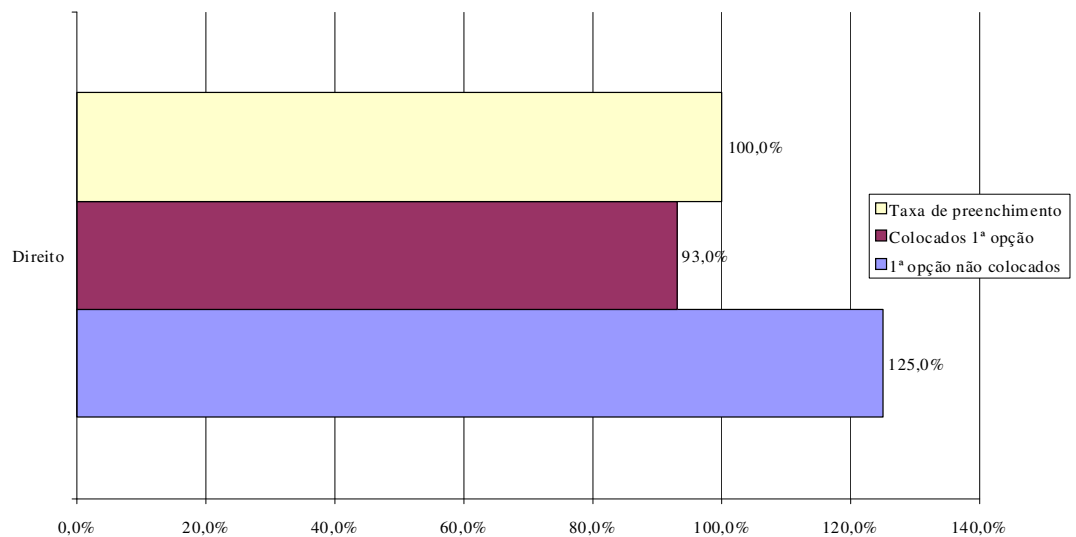




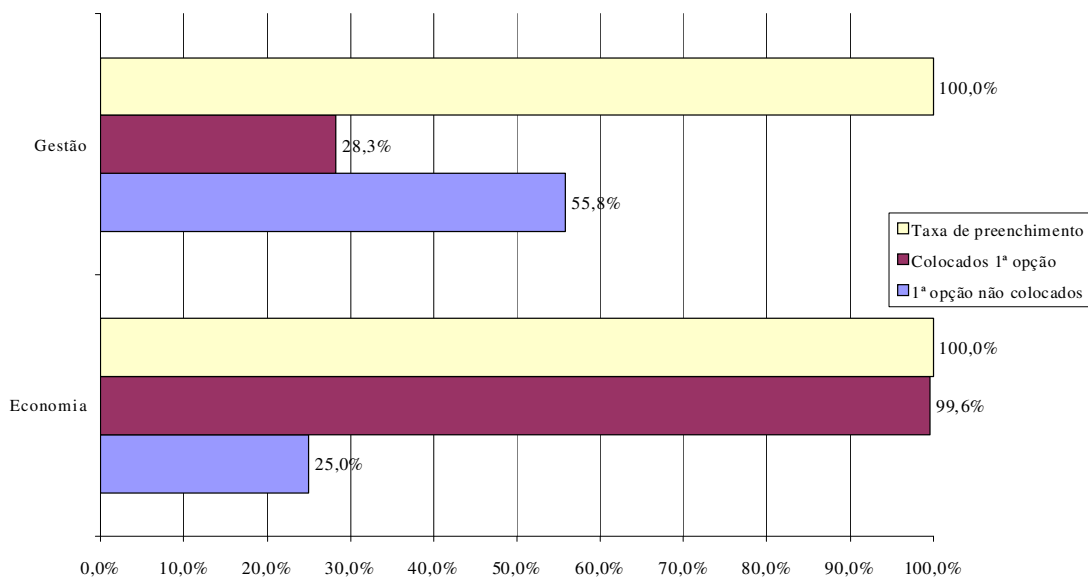
**Gráfico 24: Cursos da Faculdade de Ciências da Nutrição e Alimentação como 1ª opção**



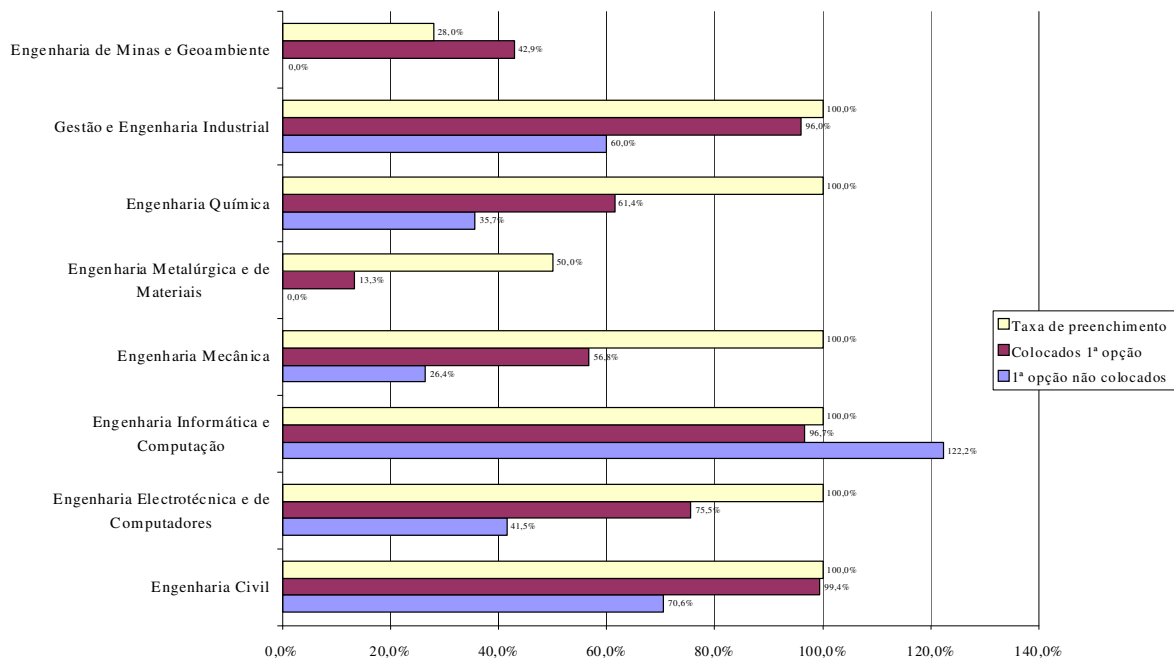
**Gráfico 25: Cursos da Faculdade de Direito como 1ª opção**



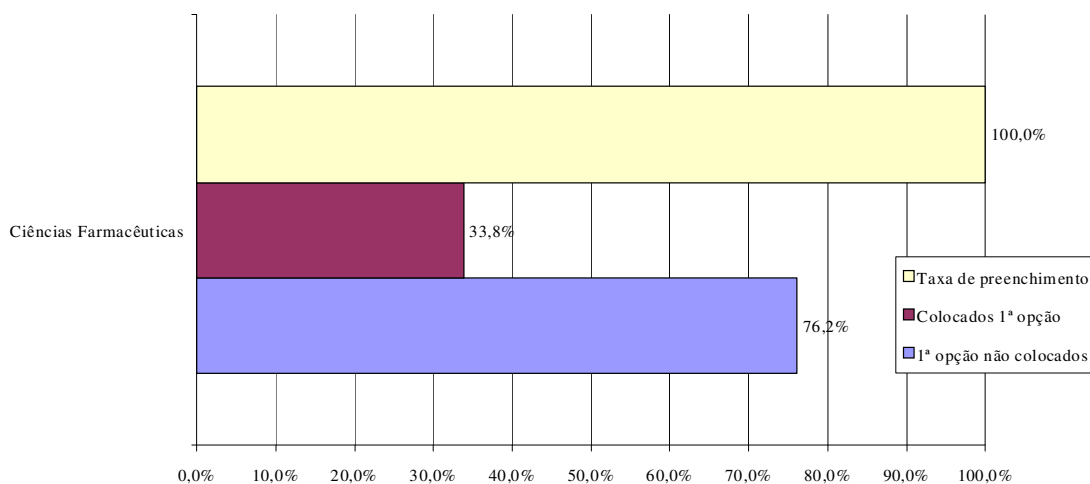
**Gráfico 26: Cursos da Faculdade de Economia como 1ª opção**



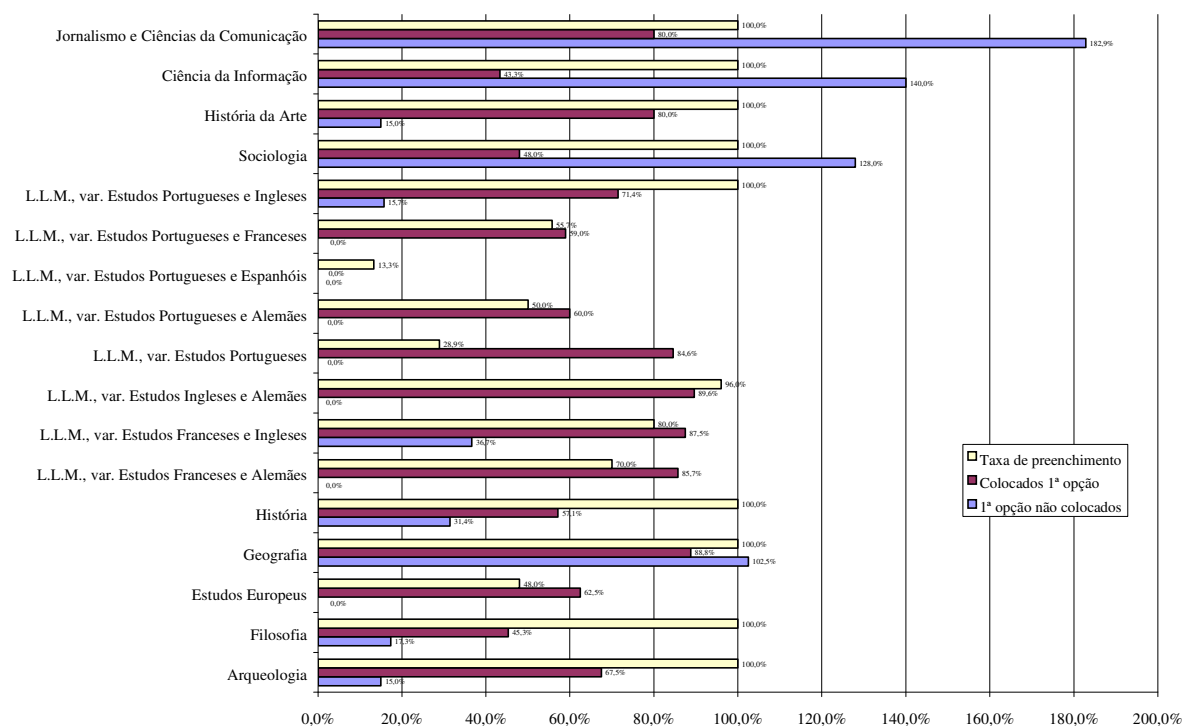
**Gráfico 27: Cursos da Faculdade de Engenharia como 1ª opção**



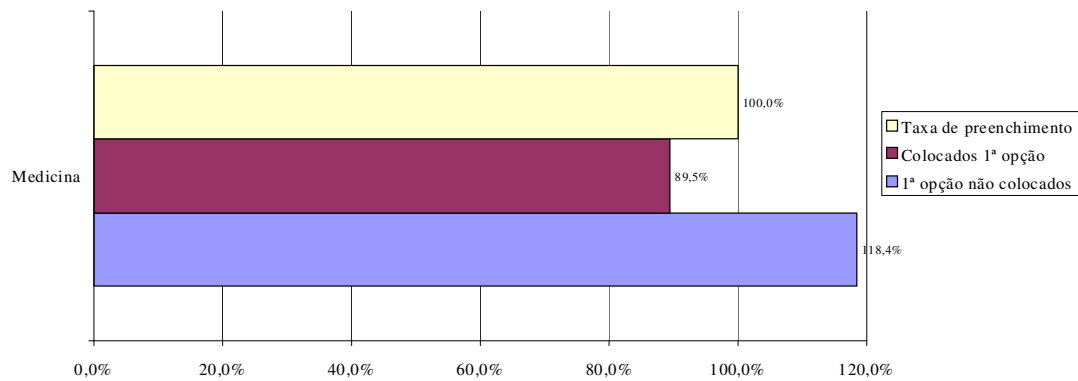
**Gráfico 28: Cursos da Faculdade de Farmácia como 1ª opção**



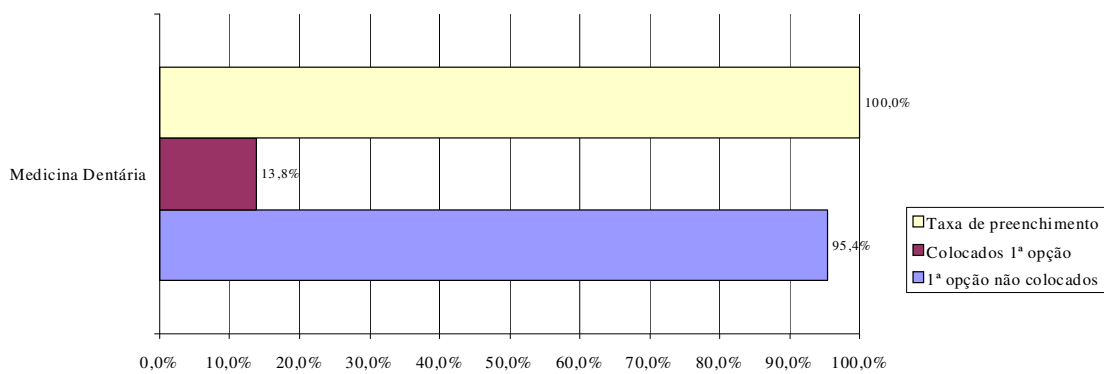
**Gráfico 29: Cursos da Faculdade de Letras como 1ª opção**



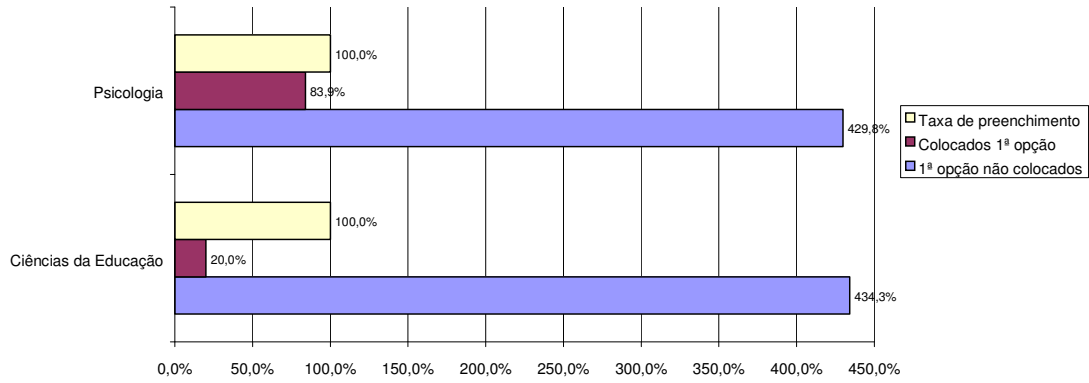
**Gráfico 30: Cursos da Faculdade de Medicina como 1ª opção**



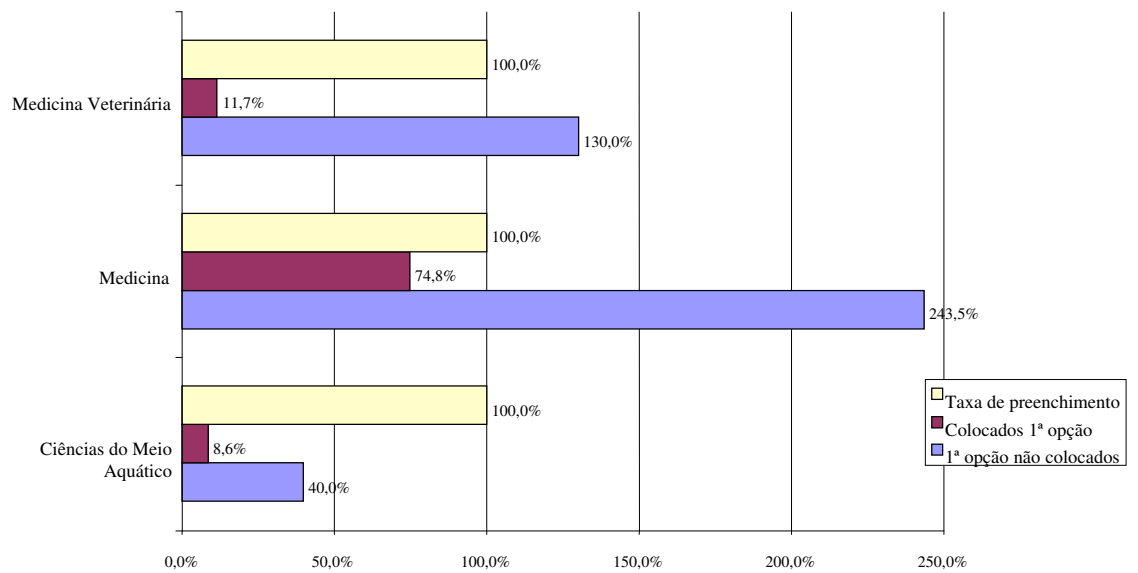
**Gráfico 31: Cursos da Faculdade de Medicina Dentária como 1ª opção**



**Gráfico 32: Cursos da Faculdade de Psicologia e Ciências da Educação como 1ª opção**



**Gráfico 33: Cursos do Instituto de Ciências Biomédicas Abel Salazar como 1ª opção**



## Cap. II - 1ª e 2ª fases do Concurso Geral de Acesso: Resumo

### II.1 – Panorama Nacional

**Quadro 6: Listagem ordenada pela taxa de preenchimento de vagas**

	Vagas		Colocados	
	(1)	(2)	(2)/(1)	
Inst. Sup. de Ciênc. Trab. e da Emp.	1075	1102	102,5%	
Universidade Técnica de Lisboa	3603	3505	97,3%	
Universidade do Porto	4309	4123	95,7%	
Universidade do Minho	2372	2187	92,2%	
Universidade de Coimbra	3369	3094	91,8%	
Universidade Nova de Lisboa	2822	2543	90,1%	
Universidade da Beira Interior	1314	1140	86,8%	
Universidade de Aveiro	1512	1299	85,9%	
Universidade de Lisboa	3852	3297	85,6%	
Universidade da Madeira	388	324	83,5%	
Univ. de Trás-os-Montes e Alto Douro	1507	1151	76,4%	
Universidade dos Açores	644	481	74,7%	
Universidade de Évora	1189	849	71,4%	
Universidade do Algarve	941	603	64,1%	
<b>Totais</b>	<b>28897</b>	<b>25698</b>	<b>88,9%</b>	

**Quadro 7: Taxa de preenchimento de vagas: comparação 2001-2002**

	2001	2002	2001	2002	2001	2002
	Vagas	Vagas	Colocados	Colocados	%	%
<b>Universidade dos Açores</b>	<b>689</b>	<b>644</b>	<b>394</b>	<b>481</b>	<b>57,2%</b>	<b>74,7%</b>
<b>Universidade do Algarve</b>	<b>945</b>	<b>941</b>	<b>711</b>	<b>603</b>	<b>75,2%</b>	<b>64,1%</b>
Faculdade de Ciências Humanas e Sociais	250	258	224	201	89,6%	77,9%
Faculdade de Ciências do Mar e do Ambiente	168	180	146	116	86,9%	64,4%
Faculdade de Ciências e Tecnologia	273	262	149	116	54,6%	44,3%
Faculdade de Economia	117	132	97	104	82,9%	78,8%
Faculdade de Engenharia de Recursos Naturais	137	109	95	66	69,3%	60,6%
<b>Universidade de Aveiro</b>	<b>1493</b>	<b>1512</b>	<b>1161</b>	<b>1299</b>	<b>77,8%</b>	<b>85,9%</b>
<b>Universidade da Beira Interior</b>	<b>1307</b>	<b>1314</b>	<b>1093</b>	<b>1140</b>	<b>83,6%</b>	<b>86,8%</b>
<b>Universidade de Coimbra</b>	<b>3377</b>	<b>3369</b>	<b>2964</b>	<b>3094</b>	<b>87,8%</b>	<b>91,8%</b>
Faculdade de Ciências e Tecnologia	1146	1198	864	1003	75,4%	83,7%
Faculdade de Direito	456	459	456	475	100,0%	103,5%
Faculdade de Economia	342	336	342	348	100,0%	103,6%
Faculdade de Farmácia	155	158	155	163	100,0%	103,2%
Faculdade de Letras	712	641	581	516	81,6%	80,5%
Faculdade de Medicina	234	252	234	252	100,0%	100,0%
Faculdade de Psicologia e Ciências da Educação	262	253	262	263	100,0%	104,0%
Fac. de Ciências do Desporto e Educação Física	70	72	70	74	100,0%	102,8%
<b>Universidade de Évora</b>	<b>1213</b>	<b>1189</b>	<b>890</b>	<b>849</b>	<b>73,4%</b>	<b>71,4%</b>

	<b>2001</b>	<b>2002</b>	<b>2001</b>	<b>2002</b>	<b>2001</b>	<b>2002</b>
	<b>Vagas</b>	<b>Vagas</b>	<b>Colocados</b>	<b>Colocados</b>	<b>%</b>	<b>%</b>
<b>Universidade de Lisboa</b>	<b>3714</b>	<b>3852</b>	<b>3208</b>	<b>3297</b>	<b>86,4%</b>	<b>85,6%</b>
Faculdade de Ciências	1037	1026	791	665	76,3%	64,8%
Faculdade de Direito	591	597	591	615	100,0%	103,0%
Faculdade de Farmácia	197	204	197	207	100,0%	101,5%
Faculdade de Letras	1176	1259	916	1027	77,9%	81,6%
Faculdade de Medicina	215	230	215	230	100,0%	100,0%
Faculdade de Psicologia e Ciências da Educação	185	194	185	203	100,0%	104,6%
Faculdade de Belas Artes	200	209	200	215	100,0%	102,9%
Faculdade de Medicina Dentária	113	133	113	135	100,0%	101,5%
<b>Universidade Técnica de Lisboa</b>	<b>3566</b>	<b>3603</b>	<b>2947</b>	<b>3505</b>	<b>82,6%</b>	<b>97,3%</b>
Faculdade de Medicina Veterinária	92	109	92	114	100,0%	104,6%
Faculdade de Arquitectura	279	303	279	313	100,0%	103,3%
Instituto Superior de Agronomia	309	319	128	204	41,4%	63,9%
Instituto Superior de Ciências Sociais e Políticas	593	579	593	610	100,0%	105,4%
Instituto Superior de Economia e Gestão	581	534	355	540	61,1%	101,1%
Faculdade de Motricidade Humana	245	243	195	240	79,6%	98,8%
Instituto Superior Técnico	1467	1516	1305	1484	89,0%	97,9%
<b>Universidade Nova de Lisboa</b>	<b>2876</b>	<b>2822</b>	<b>2350</b>	<b>2543</b>	<b>81,7%</b>	<b>90,1%</b>
Faculdade de Ciências Médicas	150	160	150	160	100,0%	100,0%
Faculdade de Ciências Sociais e Humanas	945	925	873	781	92,4%	84,4%
Faculdade de Ciências e Tecnologia	1191	1166	804	1046	67,5%	89,7%
Faculdade de Direito	106	107	106	107	100,0%	100,0%
Faculdade de Economia	408	404	341	386	83,6%	95,5%
Inst. Sup. de Estatística e Gestão da Informação	42	45	42	47	100,0%	104,4%
Curso de Conservação e Restauro	34	15	34	16	100,0%	106,7%
<b>Universidade do Minho</b>	<b>2352</b>	<b>2372</b>	<b>2095</b>	<b>2187</b>	<b>89,1%</b>	<b>92,2%</b>
<b>Universidade do Porto</b>	<b>4205</b>	<b>4309</b>	<b>4016</b>	<b>4123</b>	<b>95,5%</b>	<b>95,7%</b>
Faculdade de Ciências da Nutrição	51	54	51	54	100,0%	100,0%
Faculdade de Arquitectura	121	121	121	122	100,0%	100,8%
Faculdade de Ciências	864	856	750	738	86,8%	86,2%
Faculdade de Economia	390	392	390	402	100,0%	102,6%
Faculdade de Engenharia	821	825	778	813	94,8%	98,5%
Faculdade de Farmácia	130	138	130	141	100,0%	102,2%
Faculdade de Letras	906	899	874	819	96,5%	91,1%
Faculdade de Medicina	180	190	180	190	100,0%	100,0%
Faculdade de Psicologia e Ciências da Educação	129	165	129	168	100,0%	101,8%
Instituto de Ciências Biomédicas Abel Salazar	208	215	208	217	100,0%	100,9%
Fac. de Ciências do Desporto e Educação Física	100	128	100	129	100,0%	100,8%
Faculdade de Medicina Dentária	55	67	55	68	100,0%	101,5%
Faculdade de Direito	115	112	115	113	100,0%	100,9%
Faculdade de Belas Artes	135	147	135	149	100,0%	101,4%
<b>Univ. de Trás-os-Montes e Alto Douro</b>	<b>1538</b>	<b>1507</b>	<b>1076</b>	<b>1151</b>	<b>70,0%</b>	<b>76,4%</b>
<b>Universidade da Madeira</b>	<b>383</b>	<b>388</b>	<b>252</b>	<b>324</b>	<b>65,8%</b>	<b>83,5%</b>
<b>Inst. Sup. de Ciênc. do Trab. e da Emp.</b>	<b>990</b>	<b>1075</b>	<b>990</b>	<b>1102</b>	<b>100,0%</b>	<b>102,5%</b>

## II.2 - Universidade do Porto

**Quadro 8: UP – Taxa de preenchimento de vagas**

	Vagas	Colocados	Taxa de preenchimento
<b>Faculdade de Arquitectura</b>	<b>121</b>	<b>122</b>	<b>100,8%</b>
Arquitectura	121	122	100,8%
<b>Faculdade de Belas Artes</b>	<b>147</b>	<b>149</b>	<b>101,4%</b>
Artes Plásticas - Escultura	49	50	102,0%
Artes Plásticas - Pintura	50	51	102,0%
Design de Comunicação (Arte Gráfica)	48	48	100,0%
<b>Faculdade de Ciências</b>	<b>856</b>	<b>738</b>	<b>86,2%</b>
Arquitectura Paisagista	34	35	102,9%
Biologia	101	105	104,0%
Biologia e Geologia (Ensino de)	34	37	108,8%
Bioquímica	57	59	103,5%
Ciência de Computadores	69	73	105,8%
Engenharia das Ciências Agrárias	33	27	81,8%
Engenharia Geográfica	20	7	35,0%
Física	30	16	53,3%
Física Aplicada	30	7	23,3%
Física/Matemática Aplicada (Astronomia)	22	22	100,0%
Física e Química (Ensino de)	41	18	43,9%
Geologia	52	26	50,0%
Matemática	111	73	65,8%
Matemática Aplicada à Tecnologia	32	30	93,8%
Química	136	146	107,4%
Engenharia de Redes e Sistemas Informáticos	20	20	100,0%
Ciências e Tecnologia do Ambiente	34	37	108,8%
<b>Faculdade de Ciências da Nutrição e Alimentação</b>	<b>54</b>	<b>54</b>	<b>100,0%</b>
Ciências da Nutrição	54	54	100,0%
<b>Faculdade de Ciências do Desporto e de Educação Física</b>	<b>128</b>	<b>129</b>	<b>100,8%</b>
Desporto e Educação Física	128	129	100,8%
<b>Faculdade de Direito</b>	<b>112</b>	<b>113</b>	<b>100,9%</b>
Direito	112	113	100,9%
<b>Faculdade de Economia</b>	<b>392</b>	<b>402</b>	<b>102,6%</b>
Economia	252	255	101,2%
Gestão	140	147	105,0%
<b>Faculdade de Engenharia</b>	<b>825</b>	<b>813</b>	<b>98,5%</b>
Engenharia Civil	189	189	100,0%
Engenharia Electrotécnica e de Computadores	214	220	102,8%
Engenharia Informática e Computação	96	99	103,1%
Engenharia Mecânica	135	143	105,9%
Engenharia Metalúrgica e de Materiais	37	27	73,0%
Engenharia Química	92	87	94,6%
Gestão e Engenharia Industrial	27	27	100,0%
Engenharia de Minas e Geoambiente	35	21	60,0%



	Vagas	Colocados	Taxa de preenchimento
<b>Faculdade de Farmácia</b>	<b>138</b>	<b>141</b>	<b>102,2%</b>
Ciências Farmacêuticas	138	141	102,2%
<b>Faculdade de Letras</b>	<b>899</b>	<b>819</b>	<b>91,1%</b>
Arqueologia	47	49	104,3%
Filosofia	92	94	102,2%
Estudos Europeus	52	41	78,8%
Geografia	83	84	101,2%
História	81	83	102,5%
L.L.M., var. Estudos Franceses e Alemães	10	8	80,0%
L.L.M., var. Estudos Franceses e Ingleses	32	32	100,0%
L.L.M., var. Estudos Ingleses e Alemães	52	52	100,0%
L.L.M., var. Estudos Portugueses	46	15	32,6%
L.L.M., var. Estudos Portugueses e Alemães	34	27	79,4%
L.L.M., var. Estudos Portugueses e Espanhóis	15	2	13,3%
L.L.M., var. Estudos Portugueses e Franceses	76	52	68,4%
L.L.M., var. Estudos Portugueses e Ingleses	73	73	100,0%
Sociologia	53	54	101,9%
História da Arte	44	44	100,0%
Ciência da Informação	35	35	100,0%
Jornalismo e Ciências da Comunicação	74	74	100,0%
<b>Faculdade de Medicina</b>	<b>190</b>	<b>190</b>	<b>100,0%</b>
Medicina	190	190	100,0%
<b>Faculdade de Medicina Dentária</b>	<b>67</b>	<b>68</b>	<b>101,5%</b>
Medicina Dentária	67	68	101,5%
<b>Faculdade de Psicologia e de Ciências da Educação</b>	<b>165</b>	<b>168</b>	<b>101,8%</b>
Ciências da Educação	40	42	105,0%
Psicologia	125	126	100,8%
<b>Instituto de Ciências Biomédicas de Abel Salazar</b>	<b>215</b>	<b>217</b>	<b>100,9%</b>
Ciências do Meio Aquático	39	40	102,6%
Medicina	115	115	100,0%
Medicina Veterinária	61	62	101,6%
<b>Total UP</b>	<b>4309</b>	<b>4123</b>	<b>95,7%</b>

**Quadro 9: UP – Taxa de preenchimento de vagas. Comparação 2001-2002**

	<b>Taxa de preenchimento 2001</b>	<b>Taxa de preenchimento 2002</b>
<b>Faculdade de Arquitectura</b>	<b>100,0%</b>	<b>100,8%</b>
Arquitectura	100,0%	100,8%
<b>Faculdade de Belas Artes</b>	<b>100,0%</b>	<b>101,4%</b>
Artes Plásticas - Escultura	100,0%	102,0%
Artes Plásticas - Pintura	100,0%	102,0%
Design de Comunicação (Arte Gráfica)	100,0%	100,0%
<b>Faculdade de Ciências</b>	<b>86,8%</b>	<b>86,2%</b>
Arquitectura Paisagista	100,0%	102,9%
Biologia	100,0%	104,0%
Biologia e Geologia (Ensino de)	100,0%	108,8%
Bioquímica	100,0%	103,5%
Ciência de Computadores	100,0%	105,8%
Engenharia das Ciências Agrárias	100,0%	81,8%
Engenharia Geográfica	10,0%	35,0%
Física	63,3%	53,3%
Física Aplicada	16,1%	23,3%
Física/Matemática Aplicada (Astronomia)	85,7%	100,0%
Física e Química (Ensino de)	89,1%	43,9%
Geologia	71,7%	50,0%
Matemática	76,9%	65,8%
Matemática Aplicada à Tecnologia	75,0%	93,8%
Química	100,0%	107,4%
Engenharia de Redes e Sistemas Informáticos	100,0%	100,0%
Ciências e Tecnologia do Ambiente	100,0%	108,8%
<b>Faculdade de Ciências da Nutrição e Alimentação</b>	<b>100,0%</b>	<b>100,0%</b>
Ciências da Nutrição	100,0%	100,0%
<b>Faculdade de Ciências do Desporto e de Educação Física</b>	<b>100,0%</b>	<b>100,8%</b>
Desporto e Educação Física	100,0%	100,8%
<b>Faculdade de Direito</b>	<b>100,0%</b>	<b>100,9%</b>
Direito	100,0%	100,9%
<b>Faculdade de Economia</b>	<b>100,0%</b>	<b>102,6%</b>
Economia	100,0%	101,2%
Gestão	100,0%	105,0%
<b>Faculdade de Engenharia</b>	<b>94,8%</b>	<b>98,5%</b>
Engenharia Civil	100,0%	100,0%
Engenharia Electrotécnica e de Computadores	100,0%	102,8%
Engenharia Informática e Computação	100,0%	103,1%
Engenharia Mecânica	100,0%	105,9%
Engenharia Metalúrgica e de Materiais	41,2%	73,0%
Engenharia Química	100,0%	94,6%
Gestão e Engenharia Industrial	100,0%	100,0%
Engenharia de Minas e Geoambiente	60,6%	60,0%

	<b>Taxa de preenchimento 2001</b>	<b>Taxa de preenchimento 2002</b>
<b>Faculdade de Farmácia</b>	<b>100,0%</b>	<b>102,2%</b>
Ciências Farmacêuticas	100,0%	102,2%
<b>Faculdade de Letras</b>	<b>96,5%</b>	<b>91,1%</b>
Arqueologia	100,0%	104,3%
Filosofia	100,0%	102,2%
Estudos Europeus	80,9%	78,8%
Geografia	100,0%	101,2%
História	100,0%	102,5%
L.L.M., var. Estudos Franceses e Alemães	72,7%	80,0%
L.L.M., var. Estudos Franceses e Ingleses	100,0%	100,0%
L.L.M., var. Estudos Ingleses e Alemães	100,0%	100,0%
L.L.M., var. Estudos Portugueses	83,7%	32,6%
L.L.M., var. Estudos Portugueses e Alemães	100,0%	79,4%
L.L.M., var. Estudos Portugueses e Espanhóis	46,7%	13,3%
L.L.M., var. Estudos Portugueses e Franceses	93,2%	68,4%
L.L.M., var. Estudos Portugueses e Ingleses	100,0%	100,0%
Sociologia	100,0%	101,9%
História da Arte	100,0%	100,0%
Ciência da Informação	100,0%	100,0%
Jornalismo e Ciências da Comunicação	100,0%	100,0%
<b>Faculdade de Medicina</b>	<b>100,0%</b>	<b>100,0%</b>
Medicina	100,0%	100,0%
<b>Faculdade de Medicina Dentária</b>	<b>100,0%</b>	<b>101,5%</b>
Medicina Dentária	100,0%	101,5%
<b>Faculdade de Psicologia e de Ciências da Educação</b>	<b>100,0%</b>	<b>101,8%</b>
Ciências da Educação	(conc. local) 100,0%	105,0%
Psicologia	100,0%	100,8%
<b>Instituto de Ciências Biomédicas de Abel Salazar</b>	<b>100,0%</b>	<b>100,9%</b>
Ciências do Meio Aquático	100,0%	102,6%
Medicina	100,0%	100,0%
Medicina Veterinária	100,0%	101,6%
<b>Total UP</b>	<b>95,5%</b>	<b>95,7%</b>

Os valores superiores a 100% representam colocações resultantes de empates ou desistências de alunos que, colocados na 1ª fase, optaram por se recandidatar na 2ª fase, libertaram vaga e permitiram a colocação de outros.