

## Ensino

\_ Estudantes Inscritos na U.Porto em ciclos de estudos  
(cursos conferentes de grau)  
2011

## Sumário

<b>Introdução, fontes e siglas</b> .....	<b>3</b>
<b>Evolução 2007/2008 a 2011/2012 do nº de estudantes inscritos em ciclos de estudos</b> .....	<b>4</b>
Categoria de curso/grau.....	4
Licenciatura, 1º ciclo e mestrado integrado.....	5
Mestrado e 2º ciclo.....	5
Doutoramento e 3º ciclo .....	6
<b>Inscritos em ciclos de estudos em 2011/2012</b> .....	<b>7</b>
Categoria de curso/grau.....	7
Área de educação e formação .....	8
Regime - tempo parcial .....	9
Género .....	9
Nacionalidade.....	10
Inscritos no 1º ano pela 1ª vez .....	13
Novos inscritos .....	13
<b>Inscritos em licenciatura - 1º ciclo e mestrado integrado em 2011/2012</b> .....	<b>14</b>
Área de educação e formação .....	14
Género .....	15
Idade .....	15
Novos inscritos por regime de ingresso .....	16
Nacionalidade.....	17
País de conclusão de habilitação anterior.....	19
Nº de inscrições .....	20
Ciclos de estudos - género.....	21
Ciclos de estudos - 1º ano pela 1ª vez.....	23
Ciclos de estudos - nº de inscrições.....	25
<b>Inscritos em mestrado - 2º ciclo em 2011/2012</b> .....	<b>27</b>
Área de educação e formação .....	27
Género .....	27
Idade .....	28
Nacionalidade.....	29
País de conclusão de habilitação anterior.....	32
Ciclos de estudos - género.....	34
Ciclos de estudos - 1º ano pela 1ª vez.....	38
<b>Inscritos em doutoramento e 3º ciclo em 2011/2012</b> .....	<b>42</b>
Área de educação e formação .....	42
Género .....	43
Idade .....	43
Nacionalidade.....	44
País de conclusão de habilitação anterior.....	46
Ciclos de estudos - género.....	48
Ciclos de estudos – 1º ano pela 1ª vez .....	51
<b>Índice de tabelas</b> .....	<b>54</b>
<b>Índice de gráficos</b> .....	<b>55</b>

## **Estudantes inscritos na Universidade do Porto em ciclos de estudos (cursos conferentes de grau)**

### **Introdução**

Os dados referem-se à situação em 31 de Dezembro de cada ano letivo. Assim, como exemplo, os dados identificados como de 2011 são os referentes ao ano letivo de 2011-2012, em 31 de Dezembro de 2011.

Exceto quando indicado, os dados apresentados têm como fonte o Serviço de Formação e Organização Académica da Reitoria da Universidade do Porto – Resposta da U.Porto ao Inquérito ao Registo de Alunos Inscritos e Diplomados do Ensino Superior (RAIDES/DIMAS).

### **Fontes**

FOA – RAIDES/DIMAS: Serviço de Formação e Organização Académica da Reitoria da Universidade do Porto – Resposta da U.Porto ao Inquérito ao Registo de Alunos Inscritos e Diplomados do Ensino Superior (RAIDES/DIMAS).

UOs: Unidades Orgânicas da Universidade do Porto.

### **Siglas**

M – Inscritos do sexo masculino

F – Inscritos do sexo feminino

MF – Total de inscritos

D – Doutoramento pré-Bolonha

D3 – 3º ciclo

L – Licenciatura pré-Bolonha

L1 – 1º ciclo

M – Mestrado pré-Bolonha

M2 – 2º ciclo

MI – Mestrado Integrado

PV – Inscritos no 1º ano pela 1ª vez

TMVA – Taxa média de variação anual

TP – Inscritos em regime de tempo parcial

EGP – Escola de Gestão do Porto

FADEUP – Faculdade de Desporto

FAUP – Faculdade de Arquitectura

FBAUP – Faculdade de Belas-Artes

FCNAUP – Faculdade de Ciências da Nutrição e Alimentação

FCUP – Faculdade de Ciências

FDUP – Faculdade de Direito

FEP – Faculdade de Economia

FEUP – Faculdade de Engenharia

FFUP – Faculdade de Farmácia

FLUP – Faculdade de Letras

FMDUP – Faculdade de Medicina Dentária

FMUP – Faculdade de Medicina

FPCEUP – Faculdade de Psicologia e de Ciências da Educação

ICBAS – Instituto de Ciências Biomédicas de Abel Salazar

## Evolução 2007/2008 a 2011/2012 do nº de estudantes inscritos em ciclos de estudos

### Categoria de curso/grau

Tabela 1: Evolução 2007-2011 do nº de estudantes inscritos, por categoria de curso

	2007	2008	2009	2010	2011	TMVA
Licenciatura, 1º ciclo e mestrado integrado	22477	22220	22405	22480	22211	-0,3%
<i>Licenciatura e 1º ciclo</i>	11977	10015	9647	9697	9417	--
<i>Mestrado Integrado</i>	10500	12205	12758	12783	12794	--
Mestrado e 2º ciclo	3845	4933	5406	5640	5744	11%
Doutoramento e 3º ciclo	2049	2275	2829	2923	3609	16%
<b>Total U.Porto</b>	<b>28371</b>	<b>29428</b>	<b>30640</b>	<b>31043</b>	<b>31564</b>	<b>3%</b>

Fonte: FOA – RAIDES/DIMAS.

Gráfico 1: Evolução 2007-2011 do nº de estudantes inscritos, por categoria de curso



## Licenciatura, 1º ciclo e mestrado integrado

Tabela 2: Evolução 2007-2011 do nº de estudantes inscritos em licenciatura, 1º ciclo e mestrado integrado, por faculdade

	2007		2008		2009		2010		2011		TMVA
	L + L1	L+L1+MI	L + L1	L+L1+MI	L1	L1+MI	L1	L1+MI	L1	L1+MI	
FAUP	1010	1010	74	935	0	998		979		931	-2%
FBAUP	681	681	612	612	646	646	638	638	653	653	-1%
FCUP	2555	2846	2305	2663	2409	2829	2300	2689	2236	2641	-2%
FCNAUP	373	373	395	395	359	359	394	394	397	397	2%
FADEUP	828	828	907	907	733	733	667	667	590	590	-8%
FDUP	743	743	817	817	869	869	946	946	961	961	7%
FEP	2153	2153	2101	2101	1878	1878	1785	1785	1675	1675	-6%
FEUP	85	5669	82	5825	66	5911	68	5942	61	6053	2%
FFUP	0	1029	0	1133	0	1146		1156		1120	2%
FLUP	2968	2968	2395	2395	2401	2401	2591	2591	2535	2535	-3%
FMUP	0	1458	0	1554	0	1629		1622		1669	3%
FMDUP	91	404	39	436	0	463		438		421	1%
FPCEUP	233	896	205	910	192	917	214	978	206	930	1%
ICBAS	257	1419	83	1537	94	1626	94	1655	103	1635	4%
<b>Total U.Porto</b>	<b>11977</b>	<b>22477</b>	<b>10015</b>	<b>22220</b>	<b>9647</b>	<b>22405</b>	<b>9697</b>	<b>22480</b>	<b>9417</b>	<b>22211</b>	<b>-0,3%</b>

Fonte: FOA – RAIDES/DIMAS

## Mestrado e 2º ciclo

Tabela 3: Evolução 2007-2011 do nº de estudantes inscritos em mestrado e 2º ciclo, por faculdade

	2007	2008	2009	2010	2011	TMVA
FAUP	32	18	1		1	-79%
FBAUP	157	153	156	159	135	-3%
FCUP	524	684	768	746	756	10%
FCNAUP	40	42	54	59	63	12%
FADEUP	347	459	565	535	570	14%
FDUP	0	140	215	271	284	28%
FEP	396	641	883	1077	1141	32%
FEUP	542	571	478	483	497	-2%
FFUP	101	88	93	107	92	-2%
FLUP	493	841	1068	1233	1245	29%
FMUP	508	434	498	387	429	-3%
FMDUP	21	47	35	59	48	37%
FPCEUP	402	471	292	286	272	-7%
ICBAS	234	344	300	238	211	1%
EGP	48					--
<b>Total U.Porto</b>	<b>3845</b>	<b>4933</b>	<b>5406</b>	<b>5640</b>	<b>5744</b>	<b>11%</b>

Fonte: FOA – RAIDES/DIMAS

## Doutoramento e 3º ciclo

Tabela 4: Evolução 2007-2011 do nº de estudantes inscritos em doutoramento e 3º ciclo, por faculdade

	2007	2008	2009	2010	2011	TMVA
FAUP	20	47	50	71	113	61%
FBAUP	32	35	32	90	96	47%
FCUP	253	291	367	383	430	14%
FCNAUP	12	12	17	20	29	26%
FADEUP	116	128	158	138	153	8%
FDUP	12	11	12	17	24	21%
FEP	97	117	124	116	128	8%
FEUP	503	500	643	739	811	13%
FFUP	77	85	106	92	99	7%
FLUP	211	332	393	424	437	22%
FMUP	241	191	325	130	469	63%
FMDUP	20	19	12	51	60	75%
FPCEUP	164	198	258	221	269	15%
ICBAS	291	309	332	431	491	14%
<b>Total U.Porto</b>	<b>2049</b>	<b>2275</b>	<b>2829</b>	<b>2923</b>	<b>3609</b>	<b>16%</b>

Fonte: FOA – RAIDES/DIMAS

## Inscritos em ciclos de estudos em 2011/2012

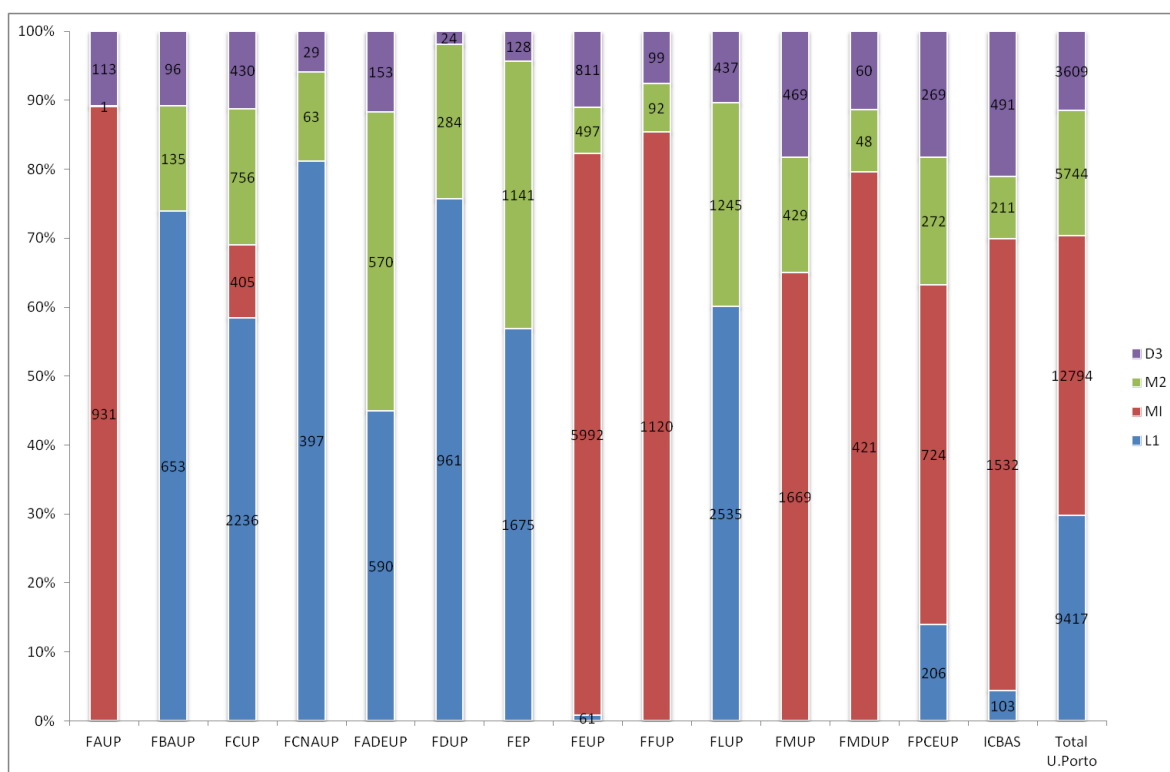
### Categoria de curso/grau

Tabela 5: Nº de inscritos em 2011, por categoria de curso e faculdade

	L1	MI	M2	D3	Total	%
FAUP		931	1	113	1045	3%
FBAUP	653		135	96	884	3%
FCUP	2236	405	756	430	3827	12%
FCNAUP	397		63	29	489	2%
FADEUP	590		570	153	1313	4%
FDUP	961		284	24	1269	4%
FEP	1675		1141	128	2944	9%
FEUP	61	5992	497	811	7361	23%
FFUP		1120	92	99	1311	4%
FLUP	2535		1245	437	4217	13%
FMUP		1669	429	469	2567	8%
FMDUP		421	48	60	529	2%
FPCEUP	206	724	272	269	1471	5%
ICBAS	103	1532	211	491	2337	7%
<b>Total U.Porto</b>	<b>9417</b>	<b>12794</b>	<b>5744</b>	<b>3609</b>	<b>31564</b>	<b>100%</b>
	30%	41%	18%	11%	100%	

Fonte: FOA – RAIDES/DIMAS

Gráfico 2: Proporção de inscritos em 2011, por categoria de curso e faculdade



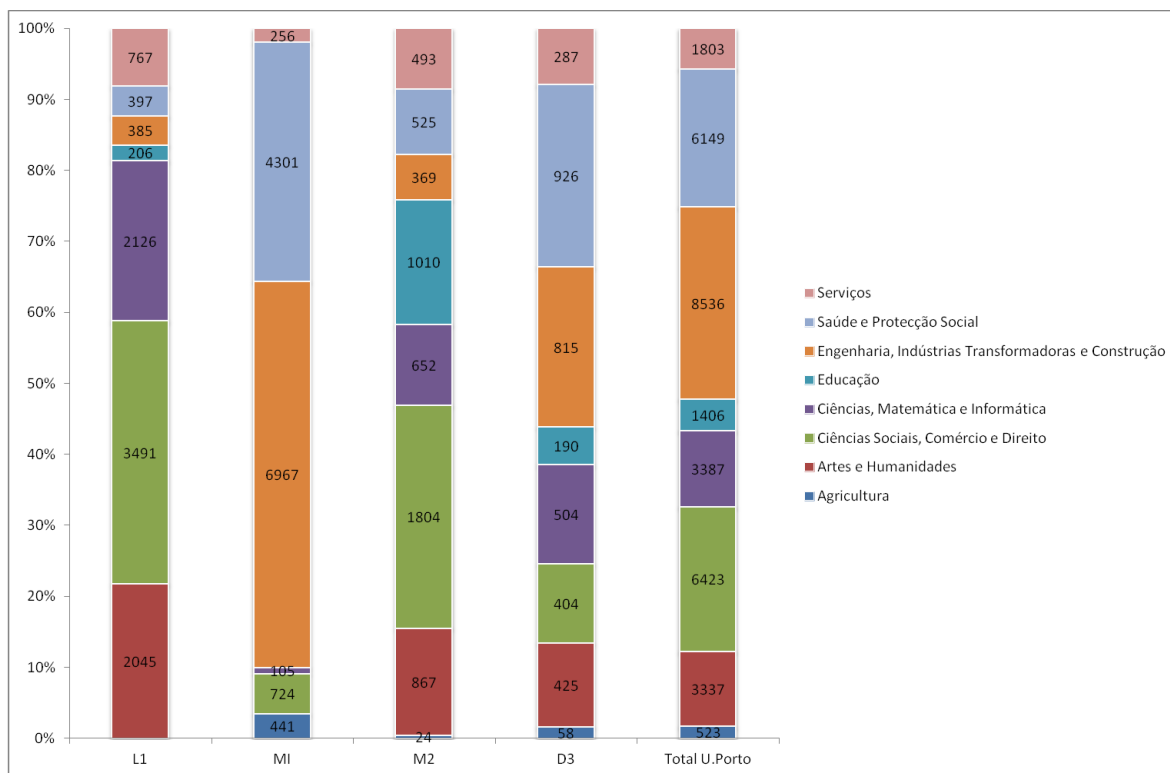
## Área de educação e formação

Tabela 6: Nº de inscritos em 2011, por categoria de curso e área de educação e formação

	L1	MI	M2	D3	Total U.Porto	Total U.Porto %
Agricultura		441	24	58	523	2%
Artes e Humanidades	2045		867	425	3337	11%
Ciências Sociais, Comércio e Direito	3491	724	1804	404	6423	20%
Ciências, Matemática e Informática	2126	105	652	504	3387	11%
Educação	206		1010	190	1406	4%
Engenharia, Indústrias Transformadoras e Construção	385	6967	369	815	8536	27%
Saúde e Protecção Social	397	4301	525	926	6149	19%
Serviços	767	256	493	287	1803	6%
<b>Total U.Porto</b>	<b>9417</b>	<b>12794</b>	<b>5744</b>	<b>3609</b>	<b>31564</b>	<b>100%</b>

Fonte: FOA – RAIDES/DIMAS

Gráfico 3: Proporção de inscritos em 2011, por categoria de curso e área de educação e formação





## Regime - tempo parcial

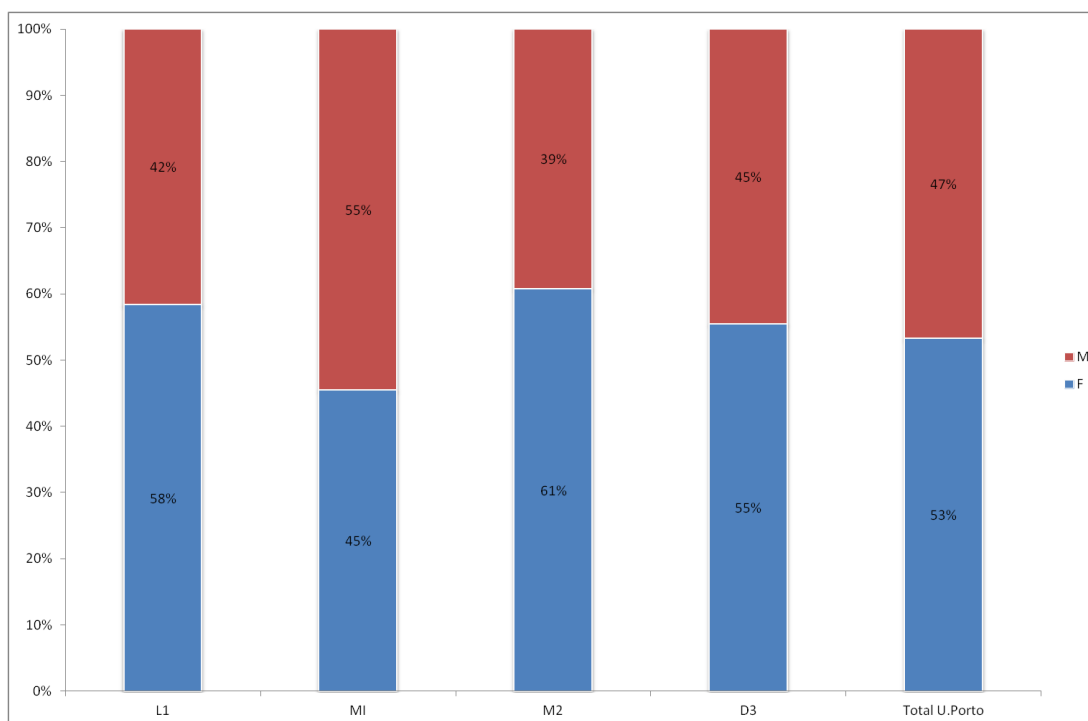
Tabela 7: Proporção de inscritos em regime de tempo parcial, por categoria de curso e faculdade (2011)

	L1		MI		M2		D3		Total		
	MF	TP_MF	MF	TP_MF	MF	TP_MF	MF	TP_MF	MF	TP_MF	TP_MF %
FAUP			931	35	1		113	1	1045	36	3%
FBAUP	653	28			135	20	96	2	884	50	6%
FCUP	2236	95	405	10	756	76	430	34	3827	215	6%
FCNAUP	397	8			63	1	29	2	489	11	2%
FADEUP	590	24			570	28	153	17	1313	69	5%
FDUP	961	31			284	20	24	1	1269	52	4%
FEP	1675	76			1141	317	128	63	2944	456	15%
FEUP	61	1	5992	191	497	47	811	53	7361	292	4%
FFUP			1120	46	92	6	99	1	1311	53	4%
FLUP	2535	202			1245	247	437	115	4217	564	13%
FMUP			1669	29	429	29	469	151	2567	209	8%
FMDUP			421	6	48		60		529	6	1%
FPCEUP	206	14	724	28	272	19	269	41	1471	102	7%
ICBAS	103	2	1532	26	211	1	491	13	2337	42	2%
<b>Total U.Porto</b>	<b>9417</b>	<b>481</b>	<b>12794</b>	<b>371</b>	<b>5744</b>	<b>811</b>	<b>3609</b>	<b>494</b>	<b>31564</b>	<b>2157</b>	<b>7%</b>
%		5%		3%		14%		14%			

Fonte: FOA – RAIDES/DIMAS

## Género

Gráfico 4: Proporção de inscritos em 2011, por género e categoria de curso



## Nacionalidade

Gráfico 5: Proporção de inscritos em 2011, por nacionalidade e categoria de curso

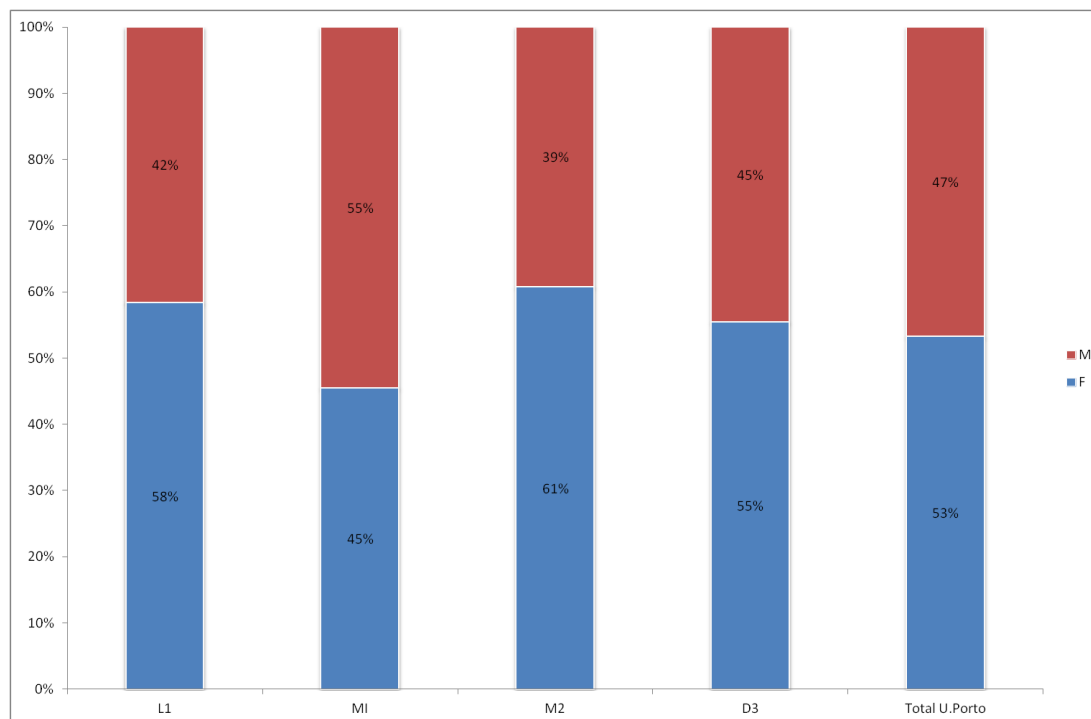


Tabela 8: Nº de inscritos em 2011, por nacionalidade e categoria de curso

	L1	MI	M2	D3	Total U.Porto
Portugal	9236	12602	5296	3109	30243
Brasil	44	44	229	200	517
Cabo Verde	34	55	23	10	122
Angola	11	9	20	19	59
Irão (República Islâmica)		4	3	50	57
Espanha	3	6	13	20	42
Moçambique	8	4	11	10	33
Itália		5	12	13	30
Alemanha	7	4	7	10	28
França	8	2	10	7	27
Ucrânia	17	5	4	1	27
Venezuela, República Bolivariana da	2	4	6	8	20
Índia		1	1	17	19
China	2	3	3	10	18
Turquia		2	6	10	18
Rússia (Federação da)	4	4	7	2	17
São Tomé e Príncipe	8	7	1	1	17
Estados Unidos	2	5	3	4	14
Guiné-Bissau	5	2	6		13
Paquistão			2	11	13

	L1	MI	M2	D3	Total U.Porto
Polónia	4		4	4	12
Roménia	1	2	3	5	11
Colômbia			4	5	9
Cuba	1		2	6	9
México			5	4	9
Reino Unido	1		1	6	8
Bulgária		4	1	2	7
Grécia			1	6	7
Moldova, República de	2	3	1	1	7
Sérvia	1		2	4	7
Tailândia				7	7
Argentina	2		2	2	6
Costa Rica		1	2	3	6
Suíça	3	1	1	1	6
Timor Leste	2		4		6
Canadá	1	3	1		5
Peru		1		4	5
Croácia	1			3	4
África do Sul	1		1	1	3
Bangladesh			1	2	3
Bélgica	1			2	3
Bielorrússia	1		1	1	3
Chile			1	2	3
Egipto				3	3
Finlândia		1	2		3
Luxemburgo		2	1		3
Países Baixos		1		2	3
Território Palestino Ocupado			1	2	3
Argélia	2				2
Áustria				2	2
Congo			2		2
Coreia (República da)		1	1		2
Eslováquia			1	1	2
Hungria		1	1		2
Ilhas Fiji			2		2
Indonésia				2	2
Israel			1	1	2
Lituânia			2		2
Malásia				2	2
Nigéria			1	1	2
Senegal			2		2
Sudão			1	1	2
Arménia			1		1
Bósnia-Herzegovina			1		1
Burkina Faso			1		1
Catar		1			1

	L1	MI	M2	D3	Total U.Porto
Cazaquistão			1		1
Chade			1		1
Costa do Marfim			1		1
Equador	1				1
Eslovénia			1		1
Estónia			1		1
Filipinas			1		1
Gana			1		1
Geórgia				1	1
Granada			1		1
Guatemala			1		1
Guiné		1			1
Honduras				1	1
Irlanda			1		1
Jamaica			1		1
Japão			1		1
Jordânia				1	1
Letónia			1		1
Líbia (Jamahiriya Árabe da)				1	1
Macedónia (antiga República Jugoslava da)				1	1
Malawi			1		1
Mongólia			1		1
Nicarágua				1	1
Noruega	1				1
Panamá		1			1
Paraguai				1	1
Polinésia Francesa		1			1
República Checa			1		1
Santa Lúcia			1		1
Tanzânia, República Unida da				1	1
Togo			1		1
Trindade e Tobago			1		1
Tunísia			1		1
Uruguai				1	1
Usbequistão		1			1
Vietname			1		1
Zimbábwe			1		1
<b>Total U.Porto</b>	<b>9417</b>	<b>12794</b>	<b>5744</b>	<b>3609</b>	<b>31564</b>
<i>Estrangeiro</i>	<i>181</i>	<i>192</i>	<i>448</i>	<i>500</i>	<i>1321</i>
<i>%</i>	<i>2%</i>	<i>2%</i>	<i>8%</i>	<i>14%</i>	<i>4%</i>

Fonte: FOA – RAIDES/DIMAS

## Inscritos no 1º ano pela 1ª vez

Tabela 9: Nº de inscritos em 2011 no 1º ano pela 1ª vez, por categoria de curso e faculdade

	L1	MI	M2	D3	Total	%
FAUP		138		39	177	2%
FBAUP	146		52	25	223	3%
FCUP	627	103	388	113	1231	15%
FCNAUP	72		44	12	128	2%
FADEUP	162		255	45	462	6%
FDUP	237		151	13	401	5%
FEP	398		474	34	906	11%
FEUP	20	989	158	174	1341	17%
FFUP		185	30	19	234	3%
FLUP	805		505	94	1404	18%
FMUP		275	162	106	543	7%
FMDUP		68		17	85	1%
FPCEUP	74	153	137	59	423	5%
ICBAS	38	204	100	110	452	6%
<b>Total U.Porto</b>	<b>2579</b>	<b>2115</b>	<b>2456</b>	<b>860</b>	<b>8010</b>	<b>100%</b>
	32%	26%	31%	11%	100%	

Fontes: FOA – RAIDES/DIMAS e UOs

## Novos inscritos

Tabela 10: Nº de novos inscritos em 2011, por categoria de curso e faculdade

	L1	MI	M2	D3	Total	%
FAUP		189		39	228	2%
FBAUP	168		62	25	255	3%
FCUP	721	122	415	113	1371	14%
FCNAUP	108		44	12	164	2%
FADEUP	185		297	45	527	6%
FDUP	264		151	13	428	4%
FEP	449		498	34	981	10%
FEUP	21	1475	265	177	1938	20%
FFUP		259	32	19	310	3%
FLUP	936		601	94	1631	17%
FMUP		292	168	131	591	6%
FMDUP		112		17	129	1%
FPCEUP	75	163	143	59	440	5%
ICBAS	39	281	105	110	535	6%
<b>Total U.Porto</b>	<b>2966</b>	<b>2893</b>	<b>2781</b>	<b>888</b>	<b>9528</b>	<b>100%</b>
	31%	30%	29%	9%	100%	

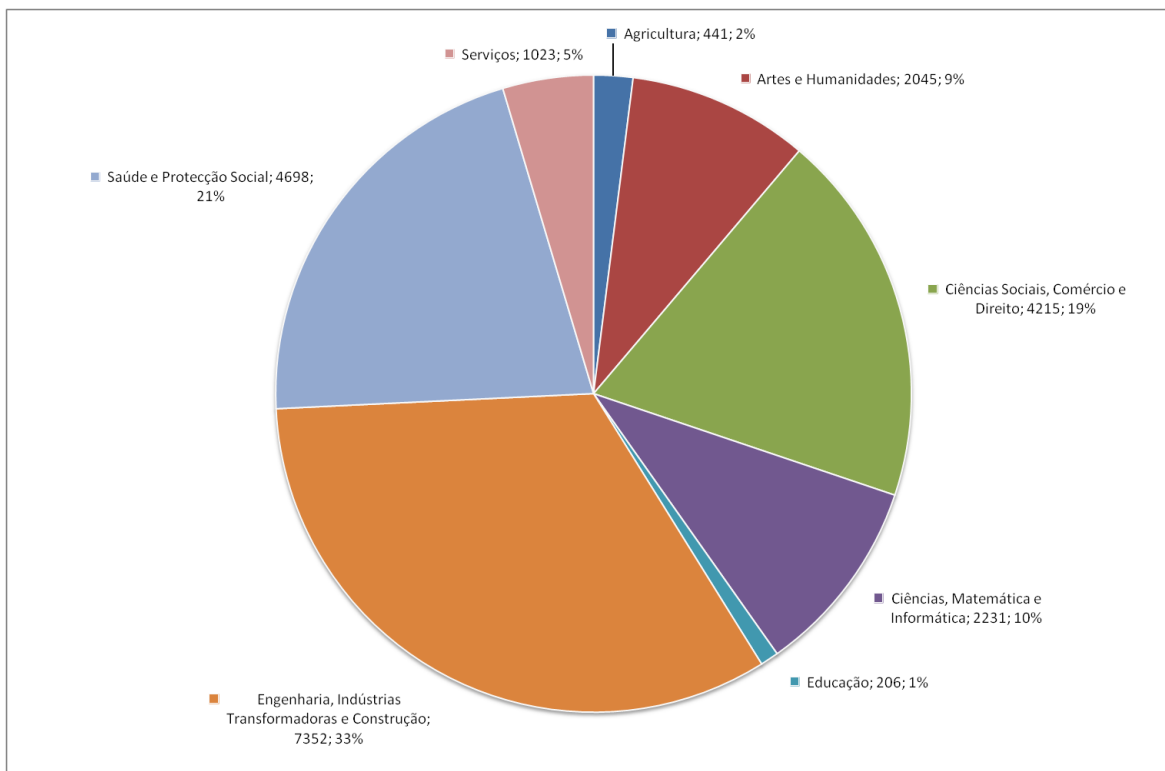
Fontes: FOA – RAIDES/DIMAS e UOs

Nota: Inclui os inscritos no 1º ano pela 1ª vez, os inscritos pela 1ª vez mas em anos que não o 1º e reingressos.

## Inscritos em licenciatura - 1º ciclo e mestrado integrado em 2011/2012

### Área de educação e formação

Gráfico 6: Proporção de inscritos em licenciatura - 1º ciclo e mestrado integrado, por área de educação e formação (2011)



## Género

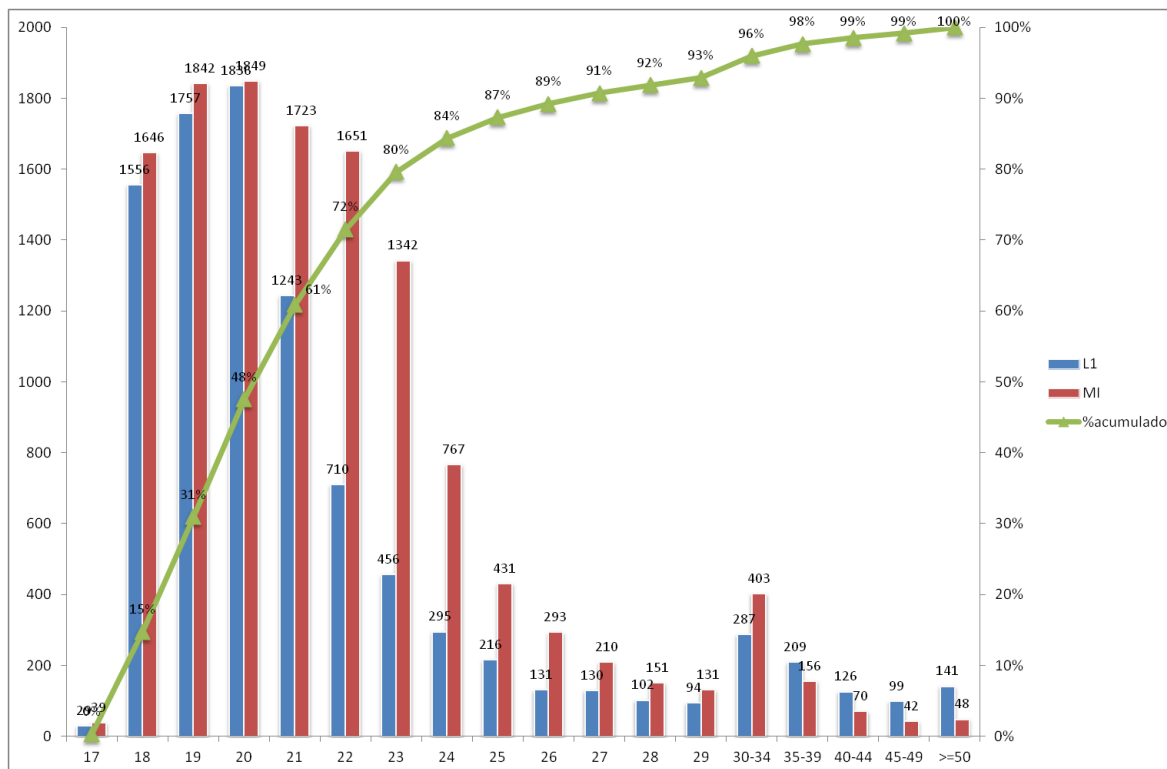
Tabela 11: Nº de inscritos em licenciatura - 1º ciclo e mestrado integrado, por género e faculdade (2011)

	Licenciatura – 1º ciclo		Mestrado Integrado		Total		
	M	MF	M	MF	M	%	MF
FAUP			428	931	428	46%	931
FBAUP	214	653			214	33%	653
FCUP	1021	2236	347	405	1368	52%	2641
FCNAUP	44	397			44	11%	397
FADEUP	413	590			413	70%	590
FDUP	288	961			288	30%	961
FEP	916	1675			916	55%	1675
FEUP	38	61	4502	5992	4540	75%	6053
FFUP			304	1120	304	27%	1120
FLUP	913	2535			913	36%	2535
FMUP			645	1669	645	39%	1669
FMDUP			129	421	129	31%	421
FPCEUP	37	206	100	724	137	15%	930
ICBAS	36	103	523	1532	559	34%	1635
<b>Total U.Porto</b>	<b>3920</b>	<b>9417</b>	<b>6978</b>	<b>12794</b>	<b>10898</b>	<b>49%</b>	<b>22211</b>

Fonte: FOA – RAIDES/DIMAS

## Idade

Gráfico 7: Nº de inscritos em licenciatura - 1º ciclo e mestrado integrado, por idade (2011)



## Novos inscritos por regime de ingresso

Tabela 12: Nº de novos inscritos em licenciatura - 1º ciclo e mestrado integrado, por regime de ingresso em 2011

	L1	MI	Total	%
Regime geral de acesso	2221	1985	4206	72%
Reingresso	240	261	501	9%
Titular de cursos médio e superiores	75	245	320	5%
Transferência	105	173	278	5%
Mudança de curso	154	112	266	5%
Provas para maiores de 23 anos	157	28	185	3%
Acesso especial a Medicina		56	56	1%
Atletas alta competição	5	12	17	0,3%
Bolseiros PALOP	7	9	16	0,3%
Missão diplomática		8	8	0,1%
Bolseiros, missão oficial		2	2	0,03%
Titular CET	2		2	0,03%
Estrangeiros, missão diplomática		1	1	0,02%
Forças Armadas		1	1	0,02%
<b>Total U.Porto</b>	<b>2966</b>	<b>2893</b>	<b>5859</b>	<b>100%</b>

Fontes: FOA – RAIDES/DIMAS e UOs



## Nacionalidade

Tabela 13: Nº de inscritos em licenciatura - 1º ciclo e mestrado integrado, por nacionalidade e faculdade (2011)

	FAUP	FBAUP	FCUP	FCNAUP	FADEUP	FDUP	FEP	FEUP	FFUP	FLUP	FMUP	FMDUP	FPCEUP	ICBAS	Total U.Porto
Portugal	909	643	2588	386	585	946	1648	5945	1110	2467	1662	410	912	1627	21838
Cabo Verde	5		17	1		3	12	38	4	4	1		2	2	89
Brasil	3	2	13	4	5	3	3	18	5	18	4	3	6	1	88
Ucrânia		3	6	1			1	2	1	8					22
Angola	1		3					6		7		2		1	20
São Tomé e Príncipe	1		2			3	1	3		1		2	2		15
Moçambique		1	1	4			2	1		1			2		12
Alemanha	2	1						1		5		1	1		11
França			2			3	1	2		2					10
Espanha	2	1	1							2		1		2	9
Rússia (Federação da)			1				2	3		1	1				8
Estados Unidos	1		1					1		1			3		7
Guiné-Bissau				1			2	2		2					7
Venezuela, República Bolivariana da								5		1					6
China							1	3		1					5
Itália	5														5
Moldova, República de			1					1		1	1			1	5
Bulgária	1		1					1					1		4
Canadá			1			1		1				1			4
Irão (República Islâmica)								4							4
Polónia										4					4
Suíça		1				1		1		1					4
Roménia						1		1					1		3
Argélia			1				1								2
Argentina		1								1					2
Luxemburgo								2							2

	FAUP	FBAUP	FCUP	FCNAUP	FADEUP	FDUP	FEP	FEUP	FFUP	FLUP	FMUP	FMDUP	FPCEUP	ICBAS	Total U.Porto
Timor Leste								1		1					2
Turquia								2							2
África do Sul										1					1
Bélgica			1												1
Bielorrússia										1					1
Catar								1							1
Coreia (República da)	1														1
Costa Rica								1							1
Croácia										1					1
Cuba										1					1
Equador										1					1
Finlândia								1							1
Guiné								1							1
Hungria								1							1
Índia								1							1
Noruega										1					1
Países Baixos														1	1
Panamá								1							1
Peru								1							1
Polinésia Francesa								1							1
Reino Unido			1												1
Sérvia							1								1
Usbequistão												1			1
<b>Total</b>	<b>931</b>	<b>653</b>	<b>2641</b>	<b>397</b>	<b>590</b>	<b>961</b>	<b>1675</b>	<b>6053</b>	<b>1120</b>	<b>2535</b>	<b>1669</b>	<b>421</b>	<b>930</b>	<b>1635</b>	<b>22211</b>
<i>Estrangeiro</i>	22	10	53	11	5	15	27	108	10	68	7	11	18	8	373
%	2%	2%	2%	3%	1%	2%	2%	2%	1%	3%	0,4%	3%	2%	0,5%	2%

Fonte: FOA – RAIDES/DIMAS

## País de conclusão de habilitação anterior

Tabela 14: N<sup>o</sup> de inscritos em licenciatura - 1<sup>o</sup> ciclo e mestrado integrado, por país de conclusão de habilitação anterior (2011)

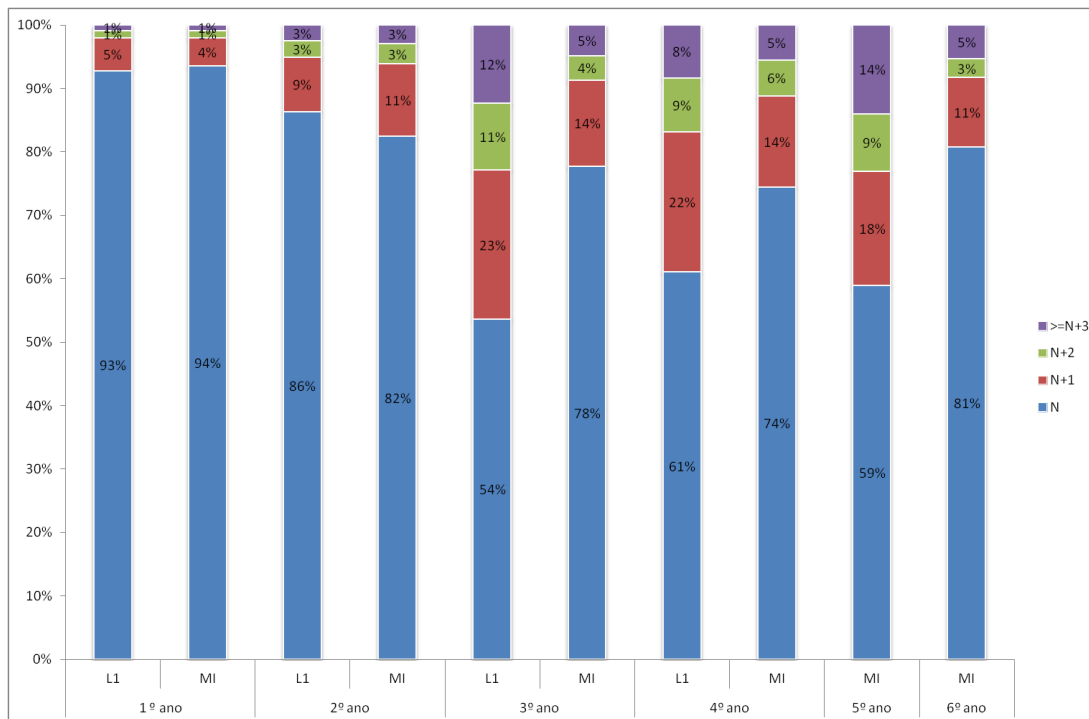
	L1	MI	Total
Portugal	9269	12573	21842
Cabo Verde	36	56	92
Brasil	35	44	79
França	9	14	23
Angola	7	11	18
Moçambique	11	7	18
Espanha	6	7	13
Venezuela, República Bolivariana da	5	6	11
Macau	1	8	9
Reino Unido	3	5	8
Ucrânia	7	1	8
São Tomé e Príncipe	3	4	7
Itália	1	5	6
Bélgica		5	5
Luxemburgo	1	4	5
Polónia	4	1	5
Estados Unidos	2	2	4
Irão (República Islâmica)		4	4
Suíça	1	3	4
Afeganistão		3	3
Guiné-Bissau	2	1	3
Argélia	2		2
Argentina	2		2
Bulgária		2	2
China		2	2
Moldova, República de	1	1	2
Paraguai		2	2
Quénia		2	2
Roménia	1	1	2
Turquia		2	2
Alemanha		1	1
Andorra	1		1
Austrália		1	1
Áustria		1	1
Bangladesh		1	1
Benim		1	1
Bielorrússia		1	1
Bolívia, Estado Plurinacional da	1		1
Canadá		1	1

	L1	MI	Total
Catar		1	1
Chile		1	1
Coreia (República da)		1	1
Costa Rica		1	1
Cuba	1		1
Grécia		1	1
Índia		1	1
Kiribati	1		1
Líbano	1		1
Malásia		1	1
Nicarágua		1	1
Noruega	1		1
Panamá		1	1
Porto Rico		1	1
Rússia (Federação da)	1		1
Suazilândia		1	1
Timor Leste	1		1
<b>Total U.Porto</b>	<b>9417</b>	<b>12794</b>	<b>22211</b>
<i>Estrangeiro</i>	<i>148</i>	<i>221</i>	<i>369</i>
%	2%	2%	2%

Fonte: FOA – RAIDES/DIMAS

## Nº de inscrições

Gráfico 8: Proporção de inscritos em licenciatura - 1º ciclo e mestrado integrado, no ano N do curso com N, N+1, N+2 e N+3 ou mais inscrições (2011)



## Ciclos de estudos - gênero

Tabela 15: Nº de inscritos em licenciatura - 1º ciclo e mestrado integrado, por gênero e ciclo de estudos (2011)

	L1		MI		Total		
	M	MF	M	MF	M	M%	MF
<b>Faculdade de Arquitectura</b>			<b>428</b>	<b>931</b>	<b>428</b>	<b>46%</b>	<b>931</b>
Arquitectura			428	931	428	46%	931
<b>Faculdade de Belas-Artes</b>	<b>214</b>	<b>653</b>			<b>214</b>	<b>33%</b>	<b>653</b>
Artes Plásticas	142	419			142	34%	419
Design de Comunicação	72	234			72	31%	234
<b>Faculdade de Ciências</b>	<b>1021</b>	<b>2236</b>	<b>347</b>	<b>405</b>	<b>1368</b>	<b>52%</b>	<b>2641</b>
Arquitectura Paisagista	51	108			51	47%	108
Astronomia	47	63			47	75%	63
Biologia	185	538			185	34%	538
Bioquímica	98	239			98	41%	239
Ciência de Computadores	123	148			123	83%	148
Ciências de Engenharia	110	216			110	51%	216
Ciências e Tecnologia do Ambiente	89	177			89	50%	177
Engenharia de Redes e Sistemas Informáticos			272	300	272	91%	300
Engenharia Física			75	105	75	71%	105
Física	79	106			79	75%	106
Geologia	51	105			51	49%	105
Matemática	93	235			93	40%	235
Química	95	301			95	32%	301
<b>Faculdade de Ciências da Nutrição e da Alimentação</b>	<b>44</b>	<b>397</b>			<b>44</b>	<b>11%</b>	<b>397</b>
Ciências da Nutrição	44	397			44	11%	397
<b>Faculdade de Desporto</b>	<b>413</b>	<b>590</b>			<b>413</b>	<b>70%</b>	<b>590</b>
Ciências do Desporto	413	590			413	70%	590
<b>Faculdade de Direito</b>	<b>288</b>	<b>961</b>			<b>288</b>	<b>30%</b>	<b>961</b>
Criminologia	76	249			76	31%	249
Direito	212	712			212	30%	712
<b>Faculdade de Economia</b>	<b>916</b>	<b>1675</b>			<b>916</b>	<b>55%</b>	<b>1675</b>
Economia	610	1090			610	56%	1090
Gestão	306	585			306	52%	585
<b>Faculdade de Engenharia</b>	<b>38</b>	<b>61</b>	<b>4502</b>	<b>5992</b>	<b>4540</b>	<b>75%</b>	<b>6053</b>
Bioengenharia			125	296	125	42%	296
Ciências de Engenharia - Engenharia de Minas e Geoambiente	38	61			38	62%	61
Engenharia Civil			1043	1452	1043	72%	1452

	L1		MI		Total		
	M	MF	M	MF	M	M%	MF
Engenharia do Ambiente			116	256	116	45%	256
Engenharia Electrotécnica e de Computadores			1251	1394	1251	90%	1394
Engenharia Industrial e Gestão			283	410	283	69%	410
Engenharia Informática e Computação			585	661	585	89%	661
Engenharia Mecânica			852	1001	852	85%	1001
Engenharia Metalúrgica e de Materiais			111	155	111	72%	155
Engenharia Química			136	367	136	37%	367
<b>Faculdade de Farmácia</b>			<b>304</b>	<b>1120</b>	<b>304</b>	<b>27%</b>	<b>1120</b>
Ciências Farmacêuticas			304	1120	304	27%	1120
<b>Faculdade de Letras</b>	<b>913</b>	<b>2535</b>			<b>913</b>	<b>36%</b>	<b>2535</b>
Arqueologia	63	129			63	49%	129
Ciência da Informação	55	151			55	36%	151
Ciências da Comunicação: Jornalismo, Assessoria, Multimédia	99	318			99	31%	318
Ciências da Linguagem	12	54			12	22%	54
Estudos Portugueses e Lusófonos	15	69			15	22%	69
Filosofia	95	209			95	45%	209
Geografia	135	288			135	47%	288
História	179	306			179	58%	306
História da Arte	29	118			29	25%	118
Línguas Aplicadas	39	146			39	27%	146
Línguas e Relações Internacionais	45	189			45	24%	189
Línguas, Literaturas e Culturas	84	361			84	23%	361
Sociologia	63	197			63	32%	197
<b>Faculdade de Medicina</b>			<b>645</b>	<b>1669</b>	<b>645</b>	<b>39%</b>	<b>1669</b>
Medicina			645	1669	645	39%	1669
<b>Faculdade de Medicina Dentária</b>			<b>129</b>	<b>421</b>	<b>129</b>	<b>31%</b>	<b>421</b>
Medicina Dentária			129	421	129	31%	421
<b>Faculdade de Psicologia e de Ciências da Educação</b>	<b>37</b>	<b>206</b>	<b>100</b>	<b>724</b>	<b>137</b>	<b>15%</b>	<b>930</b>
Ciências da Educação	37	206			37	18%	206
Psicologia			100	724	100	14%	724
<b>Instituto de Ciências Biomédicas Abel Salazar</b>	<b>36</b>	<b>103</b>	<b>523</b>	<b>1532</b>	<b>559</b>	<b>34%</b>	<b>1635</b>
Ciências do Meio Aquático	36	103			36	35%	103
Medicina			398	1091	398	36%	1091
Medicina Veterinária			125	441	125	28%	441
<b>Total U.Porto</b>	<b>3920</b>	<b>9417</b>	<b>6978</b>	<b>12794</b>	<b>10898</b>	<b>49%</b>	<b>22211</b>

Fonte: FOA – RAIDES/DIMAS

## Ciclos de estudos - 1º ano pela 1ª vez

Tabela 16: Nº e proporção de inscritos no 1º ano pela 1ª vez licenciatura - 1º ciclo e mestrado integrado, por ciclo de estudos (2011)

	L1		MI		Total		
	MF	PV-MF	MF	PV-MF	MF	PV-MF	PV-MF %
<b>Faculdade de Arquitectura</b>			<b>931</b>	<b>138</b>	<b>931</b>	<b>138</b>	<b>15%</b>
Arquitectura			931	138	931	138	15%
<b>Faculdade de Belas-Artes</b>	<b>653</b>	<b>146</b>			<b>653</b>	<b>146</b>	<b>22%</b>
Artes Plásticas	419	93			419	93	22%
Design de Comunicação	234	53			234	53	23%
<b>Faculdade de Ciências</b>	<b>2236</b>	<b>627</b>	<b>405</b>	<b>103</b>	<b>2641</b>	<b>730</b>	<b>28%</b>
Arquitectura Paisagista	108	27			108	27	25%
Astronomia	63	21			63	21	33%
Biologia	538	156			538	156	29%
Bioquímica	239	72			239	72	30%
Ciência de Computadores	148	36			148	36	24%
Ciências de Engenharia	216	55			216	55	25%
Ciências e Tecnologia do Ambiente	177	51			177	51	29%
Engenharia de Redes e Sistemas Informáticos			300	68	300	68	23%
Engenharia Física			105	35	105	35	33%
Física	106	32			106	32	30%
Geologia	105	36			105	36	34%
Matemática	235	72			235	72	31%
Química	301	69			301	69	23%
<b>Faculdade de Ciências da Nutrição e da Alimentação</b>	<b>397</b>	<b>72</b>			<b>397</b>	<b>72</b>	<b>18%</b>
Ciências da Nutrição	397	72			397	72	18%
<b>Faculdade de Desporto</b>	<b>590</b>	<b>162</b>			<b>590</b>	<b>162</b>	<b>27%</b>
Ciências do Desporto	590	162			590	162	27%
<b>Faculdade de Direito</b>	<b>961</b>	<b>237</b>			<b>961</b>	<b>237</b>	<b>25%</b>
Criminologia	249	72			249	72	29%
Direito	712	165			712	165	23%
<b>Faculdade de Economia</b>	<b>1675</b>	<b>398</b>			<b>1675</b>	<b>398</b>	<b>24%</b>
Economia	1090	249			1090	249	23%
Gestão	585	149			585	149	25%
<b>Faculdade de Engenharia</b>	<b>61</b>	<b>20</b>	<b>5992</b>	<b>989</b>	<b>6053</b>	<b>1009</b>	<b>17%</b>
Bioengenharia			296	66	296	66	22%
Ciências de Engenharia - Engenharia de Minas e Geoambiente	61	20			61	20	33%
Engenharia Civil			1452	197	1452	197	14%

	L1		MI		Total		
	MF	PV-MF	MF	PV-MF	MF	PV-MF	PV-MF %
Engenharia do Ambiente			256	49	256	49	19%
Engenharia Electrotécnica e de Computadores			1394	239	1394	239	17%
Engenharia Industrial e Gestão			410	66	410	66	16%
Engenharia Informática e Computação			661	118	661	118	18%
Engenharia Mecânica			1001	159	1001	159	16%
Engenharia Metalúrgica e de Materiais			155	28	155	28	18%
Engenharia Química			367	67	367	67	18%
<b>Faculdade de Farmácia</b>			<b>1120</b>	<b>185</b>	<b>1120</b>	<b>185</b>	<b>17%</b>
Ciências Farmacêuticas			1120	185	1120	185	17%
<b>Faculdade de Letras</b>	<b>2535</b>	<b>805</b>			<b>2535</b>	<b>805</b>	<b>32%</b>
Arqueologia	129	36			129	36	28%
Ciência da Informação	151	49			151	49	32%
Ciências da Comunicação: Jornalismo, Assessoria, Multimédia	318	113			318	113	36%
Ciências da Linguagem	54	20			54	20	37%
Estudos Portugueses e Lusófonos	69	23			69	23	33%
Filosofia	209	63			209	63	30%
Geografia	288	85			288	85	30%
História	306	95			306	95	31%
História da Arte	118	46			118	46	39%
Línguas Aplicadas	146	48			146	48	33%
Línguas e Relações Internacionais	189	61			189	61	32%
Línguas, Literaturas e Culturas	361	107			361	107	30%
Sociologia	197	59			197	59	30%
<b>Faculdade de Medicina</b>			<b>1669</b>	<b>275</b>	<b>1669</b>	<b>275</b>	<b>16%</b>
Medicina			1669	275	1669	275	16%
<b>Faculdade de Medicina Dentária</b>			<b>421</b>	<b>68</b>	<b>421</b>	<b>68</b>	<b>16%</b>
Medicina Dentária			421	68	421	68	16%
<b>Faculdade de Psicologia e de Ciências da Educação</b>	<b>206</b>	<b>74</b>	<b>724</b>	<b>153</b>	<b>930</b>	<b>227</b>	<b>24%</b>
Ciências da Educação	206	74			206	74	36%
Psicologia			724	153	724	153	21%
<b>Instituto de Ciências Biomédicas Abel Salazar</b>	<b>103</b>	<b>38</b>	<b>1532</b>	<b>204</b>	<b>1635</b>	<b>242</b>	<b>15%</b>
Ciências do Meio Aquático	103	38			103	38	37%
Medicina			1091	140	1091	140	13%
Medicina Veterinária			441	64	441	64	15%
<b>Total U.Porto</b>	<b>9417</b>	<b>2579</b>	<b>12794</b>	<b>2115</b>	<b>22211</b>	<b>4694</b>	<b>21%</b>

Fonte: FOA – RAIDES/DIMAS



## Ciclos de estudos - nº de inscrições

Tabela 17: Nº de inscritos no ano N com N, N+1, N+2 e N+3 ou mais inscrições em licenciatura - 1º ciclo e mestrado integrado, por ciclo de estudos (2011)

	N*	N+1	N+2	>=N+3	Total	N%
<b>Faculdade de Arquitectura</b>	<b>668</b>	<b>146</b>	<b>59</b>	<b>58</b>	<b>931</b>	<b>72%</b>
Arquitectura	668	146	59	58	931	72%
<b>Faculdade de Belas-Artes</b>	<b>518</b>	<b>87</b>	<b>26</b>	<b>22</b>	<b>653</b>	<b>79%</b>
Artes Plásticas	325	60	19	15	419	78%
Design de Comunicação	193	27	7	7	234	82%
<b>Faculdade de Ciências</b>	<b>1865</b>	<b>410</b>	<b>210</b>	<b>156</b>	<b>2641</b>	<b>71%</b>
Arquitectura Paisagista	79	14	9	6	108	73%
Astronomia	35	10	3	15	63	56%
Biologia	406	83	34	15	538	75%
Bioquímica	180	29	21	9	239	75%
Ciência de Computadores	82	23	16	27	148	55%
Ciências de Engenharia	146	46	24	0	216	68%
Ciências e Tecnologia do Ambiente	135	24	12	6	177	76%
Engenharia de Redes e Sistemas Informáticos	187	69	27	17	300	62%
Engenharia Física	97	5	2	1	105	92%
Física	76	8	6	16	106	72%
Geologia	86	12	5	2	105	82%
Matemática	166	27	24	18	235	71%
Química	190	60	27	24	301	63%
<b>Faculdade de Ciências da Nutrição e da Alimentação</b>	<b>358</b>	<b>24</b>	<b>7</b>	<b>8</b>	<b>397</b>	<b>90%</b>
Ciências da Nutrição	358	24	7	8	397	90%
<b>Faculdade de Desporto</b>	<b>460</b>	<b>84</b>	<b>22</b>	<b>24</b>	<b>590</b>	<b>78%</b>
Ciências do Desporto	460	84	22	24	590	78%
<b>Faculdade de Direito</b>	<b>737</b>	<b>130</b>	<b>53</b>	<b>41</b>	<b>961</b>	<b>77%</b>
Criminologia	215	24	9	1	249	86%
Direito	522	106	44	40	712	73%
<b>Faculdade de Economia</b>	<b>1053</b>	<b>275</b>	<b>120</b>	<b>227</b>	<b>1675</b>	<b>63%</b>
Economia	673	180	83	154	1090	62%
Gestão	380	95	37	73	585	65%
<b>Faculdade de Engenharia</b>	<b>4360</b>	<b>835</b>	<b>343</b>	<b>515</b>	<b>6053</b>	<b>72%</b>
Bioengenharia	284	11	0	1	296	96%
Ciências de Engenharia - Engenharia de Minas e Geoambiente	41	19	1	0	61	67%
Engenharia Civil	1004	213	94	141	1452	69%

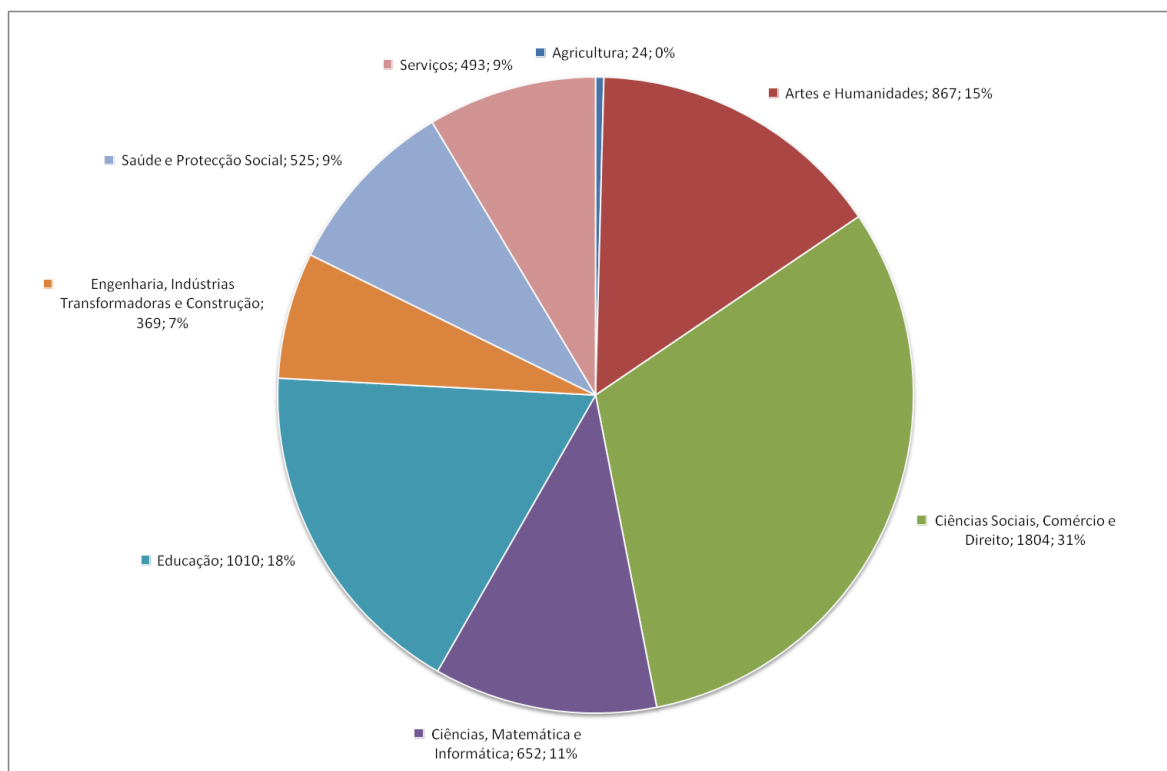
	N*	N+1	N+2	>=N+3	Total	N%
Engenharia do Ambiente	211	29	11	5	256	82%
Engenharia Electrotécnica e de Computadores	876	240	118	160	1394	63%
Engenharia Industrial e Gestão	358	38	4	10	410	87%
Engenharia Informática e Computação	526	78	24	33	661	80%
Engenharia Mecânica	681	137	61	122	1001	68%
Engenharia Metalúrgica e de Materiais	111	23	10	11	155	72%
Engenharia Química	268	47	20	32	367	73%
<b>Faculdade de Farmácia</b>	<b>883</b>	<b>148</b>	<b>36</b>	<b>53</b>	<b>1120</b>	<b>79%</b>
Ciências Farmacêuticas	883	148	36	53	1120	79%
<b>Faculdade de Letras</b>	<b>1981</b>	<b>338</b>	<b>108</b>	<b>108</b>	<b>2535</b>	<b>78%</b>
Arqueologia	91	29	5	4	129	71%
Ciência da Informação	116	25	4	6	151	77%
Ciências da Comunicação: Jornalismo, Assessoria, Multimédia	280	23	7	8	318	88%
Ciências da Linguagem	48	5	1	0	54	89%
Estudos Portugueses e Lusófonos	49	11	4	5	69	71%
Filosofia	136	52	10	11	209	65%
Geografia	218	39	20	11	288	76%
História	229	49	17	11	306	75%
História da Arte	102	11	3	2	118	86%
Línguas Aplicadas	129	12	3	2	146	88%
Línguas e Relações Internacionais	159	20	3	7	189	84%
Línguas, Literaturas e Culturas	275	40	22	24	361	76%
Sociologia	149	22	9	17	197	76%
<b>Faculdade de Medicina</b>	<b>1355</b>	<b>191</b>	<b>65</b>	<b>58</b>	<b>1669</b>	<b>81%</b>
Medicina	1355	191	65	58	1669	81%
<b>Faculdade de Medicina Dentária</b>	<b>362</b>	<b>37</b>	<b>17</b>	<b>5</b>	<b>421</b>	<b>86%</b>
Medicina Dentária	362	37	17	5	421	86%
<b>Faculdade de Psicologia e de Ciências da Educação</b>	<b>732</b>	<b>119</b>	<b>44</b>	<b>35</b>	<b>930</b>	<b>79%</b>
Ciências da Educação	172	20	4	10	206	83%
Psicologia	560	99	40	25	724	77%
<b>Instituto de Ciências Biomédicas Abel Salazar</b>	<b>1413</b>	<b>125</b>	<b>34</b>	<b>63</b>	<b>1635</b>	<b>86%</b>
Ciências do Meio Aquático	87	13	1	2	103	84%
Medicina	976	53	20	42	1091	89%
Medicina Veterinária	350	59	13	19	441	79%
<b>Total U.Porto</b>	<b>16745</b>	<b>2949</b>	<b>1144</b>	<b>1373</b>	<b>22211</b>	<b>75%</b>

Nota \* : Nº de inscritos no ano N com N inscrições (N representa o ano do curso e o nº de inscrições)  
Fonte: FOA – RAIDES/DIMAS

## Inscritos em mestrado - 2º ciclo em 2011/2012

### Área de educação e formação

Gráfico 9: Proporção de inscritos em mestrado - 2º ciclo, por área de educação e formação (2011)



### Género

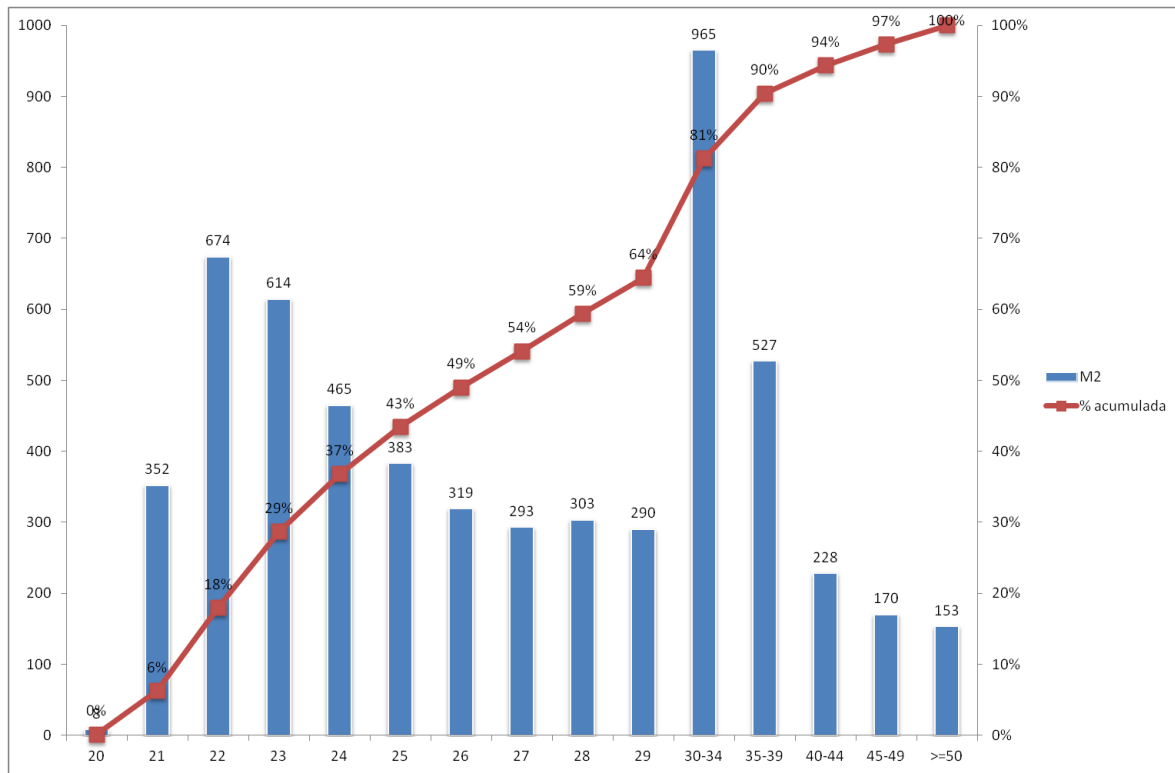
Tabela 18: Nº de inscritos em mestrado - 2º ciclo, por género e faculdade (2011)

	F	M	M %	MF
Faculdade de Arquitectura		1	100%	1
Faculdade de Belas-Artes	88	47	35%	135
Faculdade de Ciências	464	292	39%	756
Faculdade de Ciências da Nutrição e da Alimentação	57	6	10%	63
Faculdade de Desporto	230	340	60%	570
Faculdade de Direito	155	129	45%	284
Faculdade de Economia	605	536	47%	1141
Faculdade de Engenharia	238	259	52%	497
Faculdade de Farmácia	62	30	33%	92
Faculdade de Letras	859	386	31%	1245
Faculdade de Medicina	324	105	24%	429
Faculdade de Medicina Dentária	23	25	52%	48
Faculdade de Psicologia e de Ciências da Educação	224	48	18%	272
Instituto de Ciências Biomédicas Abel Salazar	162	49	23%	211
<b>Total U.Porto</b>	<b>3491</b>	<b>2253</b>	<b>39%</b>	<b>5744</b>

Fonte: FOA – RAIDES/DIMAS

## Idade

Gráfico 10: N° de inscritos em mestrado - 2º ciclo, por idade (2011)



## Nacionalidade

Tabela 19: Nº de inscritos em mestrado - 2º ciclo, por nacionalidade e faculdade (2011)

	FAUP	FBAUP	FCUP	FCNAUP	FADEUP	FDUP	FEP	FEUP	FFUP	FLUP	FMUP	FMDUP	FPCEUP	ICBAS	Total U.Porto
Portugal	1	128	698	59	522	236	1095	468	89	1103	402	48	246	201	5296
Brasil		6	23	4	41	41	19	10	1	41	21		17	5	229
Cabo Verde			7		1	1	7	1	1	5					23
Angola			3			2	2	1		8	1		2	1	20
Espanha			2			1		1		6	1			2	13
Itália			1		2		2			5	1		1		12
Moçambique			1		1	1		1		4			2	1	11
França			1			2	2	1		3			1		10
Alemanha							1	1		5					7
Rússia (Federação da)							2	2		3					7
Guiné-Bissau							1			4			1		6
Turquia										6					6
Venezuela, República Bolivariana da			2							3			1		6
México							1	2		2					5
Colômbia			1				1			2					4
Polónia										3	1				4
Timor Leste			2						1	1					4
Ucrânia			1				1			1	1				4
China								1		2					3
Estados Unidos							1			2					3
Irão (República Islâmica)			2							1					3
Roménia										2			1		3
Argentina										2					2
Congo			2												2
Costa Rica										2					2
Cuba								1		1					2
Finlândia								1		1					2

	FAUP	FBAUP	FCUP	FCNAUP	FADEUP	FDUP	FEP	FEUP	FFUP	FLUP	FMUP	FMDUP	FPCEUP	ICBAS	Total U.Porto
Ilhas Fiji			1							1					2
Lituânia										2					2
Paquistão			1					1							2
Senegal										2					2
Sérvia										2					2
África do Sul							1								1
Arménia			1												1
Bangladesh			1												1
Bielorrússia										1					1
Bósnia-Herzegovina										1					1
Bulgária										1					1
Burkina Faso										1					1
Canadá											1				1
Cazaquistão										1					1
Chade										1					1
Chile		1													1
Coreia (República da)										1					1
Costa do Marfim										1					1
Eslováquia			1												1
Eslovénia							1								1
Estónia								1							1
Filipinas			1												1
Gana														1	1
Granada										1					1
Grécia			1												1
Guatemala							1								1
Hungria										1					1
Índia			1												1
Irlanda							1								1
Israel										1					1

	FAUP	FBAUP	FCUP	FCNAUP	FADEUP	FDUP	FEP	FEUP	FFUP	FLUP	FMUP	FMDUP	FPCEUP	ICBAS	Total U.Porto
Jamaica			1												1
Japão					1										1
Letónia							1								1
Luxemburgo										1					1
Malawi								1							1
Moldova, República de							1								1
Mongólia										1					1
Nigéria										1					1
Reino Unido			1												1
República Checa										1					1
Santa Lúcia					1										1
São Tomé e Príncipe								1							1
Sudão										1					1
Suíça					1										1
Território Palestíniano Ocupado										1					1
Togo										1					1
Trindade e Tobago								1							1
Tunísia										1					1
Vietname								1							1
Zimbabwe										1					1
<b>Total</b>	<b>1</b>	<b>135</b>	<b>756</b>	<b>63</b>	<b>570</b>	<b>284</b>	<b>1141</b>	<b>497</b>	<b>92</b>	<b>1245</b>	<b>429</b>	<b>48</b>	<b>272</b>	<b>211</b>	<b>5744</b>
<i>Estrangeiro</i>	<i>0</i>	<i>7</i>	<i>58</i>	<i>4</i>	<i>48</i>	<i>48</i>	<i>46</i>	<i>29</i>	<i>3</i>	<i>142</i>	<i>27</i>	<i>0</i>	<i>26</i>	<i>10</i>	<i>448</i>
%	0%	5%	8%	6%	8%	17%	4%	6%	3%	11%	6%	0%	10%	5%	8%

Fonte: FOA – RAIDES/DIMAS

## País de conclusão de habilitação anterior

Tabela 20: Nº de inscritos em mestrado e 2º ciclo, por país de conclusão de habilitação anterior (2011)

	MF	%
Portugal	5338	93%
Brasil	228	4%
Angola	13	0,2%
Espanha	11	0,2%
França	8	0,1%
Moçambique	8	0,1%
Rússia (Federação da)	8	0,1%
Cabo Verde	7	0,1%
Itália	7	0,1%
Reino Unido	7	0,1%
Alemanha	6	0,1%
Turquia	6	0,1%
Venezuela, República Bolivariana da	6	0,1%
México	5	0,1%
Estados Unidos	4	0,1%
Polónia	4	0,1%
Roménia	4	0,1%
Timor Leste	4	0,1%
Argentina	3	0,1%
Guiné-Bissau	3	0,1%
Irão (República Islâmica)	3	0,1%
Bélgica	2	0,03%
Colômbia	2	0,03%
Costa Rica	2	0,03%
Cuba	2	0,03%
Finlândia	2	0,03%
Ilhas Fiji	2	0,03%
Lituânia	2	0,03%
Paquistão	2	0,03%
Senegal	2	0,03%
Sérvia	2	0,03%
Suíça	2	0,03%
Arménia	1	0,02%
Azerbaijão	1	0,02%
Bósnia-Herzegovina	1	0,02%
Botswana	1	0,02%
Bulgária	1	0,02%
Burkina Faso	1	0,02%
Canadá	1	0,02%
Catar	1	0,02%



	MF	%
China	1	0,02%
Congo	1	0,02%
Coreia (República da)	1	0,02%
Costa do Marfim	1	0,02%
Eslováquia	1	0,02%
Estónia	1	0,02%
Filipinas	1	0,02%
Gana	1	0,02%
Granada	1	0,02%
Grécia	1	0,02%
Guatemala	1	0,02%
Índia	1	0,02%
Irlanda	1	0,02%
Jamaica	1	0,02%
Japão	1	0,02%
Letónia	1	0,02%
Líbano	1	0,02%
Macau	1	0,02%
Malawi	1	0,02%
Mongólia	1	0,02%
Nigéria	1	0,02%
República Checa	1	0,02%
Santa Lúcia	1	0,02%
Sudão	1	0,02%
Território Palestino Ocupado	1	0,02%
Togo	1	0,02%
Trindade e Tobago	1	0,02%
Tunísia	1	0,02%
Ucrânia	1	0,02%
Vietname	1	0,02%
Zimbabue	1	0,02%
<b>Total U.Porto</b>	<b>5744</b>	<b>100%</b>
	<i>Estrangeiro</i>	406
	%	7%

Fonte: FOA – RAIDES/DIMAS

## Ciclos de estudos - género

Tabela 21: Nº de inscritos em mestrado e 2º ciclo, por género e ciclo de estudos (2011)

	F	M	M%	MF
<b>Faculdade de Arquitectura</b>		<b>1</b>	<b>100%</b>	<b>1</b>
Metodologias de Intervenção no Património Arquitectónico		1	100%	1
<b>Faculdade de Belas-Artes</b>	<b>88</b>	<b>47</b>	<b>35%</b>	<b>135</b>
Arte e Design para o Espaço Público	3	2	40%	5
Desenho e Técnicas de Impressão	20	4	17%	24
Design da Imagem	10	9	47%	19
Design Gráfico e Projectos Editoriais	23	8	26%	31
Escultura	1		0%	1
Estudos Artísticos	14	7	33%	21
Pintura	12	12	50%	24
Práticas Artísticas Contemporâneas	5	5	50%	10
<b>Faculdade de Ciências</b>	<b>464</b>	<b>292</b>	<b>39%</b>	<b>756</b>
Arquitectura Paisagista	29	20	41%	49
Astronomia	3	8	73%	11
Biodiversidade, Genética e Evolução	27	15	36%	42
Biologia	6	2	25%	8
Biologia Celular e Molecular	15	5	25%	20
Biologia e Geologia em Contexto Escolar	5		0%	5
Biologia e Gestão da Qualidade da Água	19	6	24%	25
Bioquímica	28	21	43%	49
Ciência de Computadores	8	23	74%	31
Ciências do Consumo e Nutrição	32	5	14%	37
Ciências e Tecnologia do Ambiente	27	21	44%	48
Desenvolvimento Curricular pela Astronomia	3	5	63%	8
Ecologia, Ambiente e Território	24	11	31%	35
Engenharia Agronómica	12	10	45%	22
Engenharia Geográfica	3	10	77%	13
Engenharia Matemática	19	19	50%	38
Ensino de Biologia e de Geologia no 3.º C do Ens Básico e no Ens Secundário	34	8	19%	42
Ensino de Física e Química no 3º C. do Ensino Básico e no Ensino Secundário	24	6	20%	30
Ensino de Matemática no 3.º C. do Ensino Básico e no Secundário	23	7	23%	30
Física	1	12	92%	13
Física e Química em Contexto Escolar	12	2	14%	14
Física Médica	9	8	47%	17
Fisiologia Molecular de Plantas	1		0%	1
Genética Forense	14	5	26%	19
Geologia	9	8	47%	17
Geomateriais e Recursos Geológicos	5	4	44%	9
Matemática		7	100%	7

	F	M	M%	MF
Matemática para Professores	22	4	15%	26
Química	35	26	43%	61
Recursos Biológicos Aquáticos	13	9	41%	22
Sistemas de Informação Geográfica	1	4	80%	5
Viticultura e Enologia	1	1	50%	2
<b>Faculdade de Ciências da Nutrição e da Alimentação</b>	<b>57</b>	<b>6</b>	<b>10%</b>	<b>63</b>
Alimentação Colectiva	19	1	5%	20
Nutrição Clínica	38	5	12%	43
<b>Faculdade de Desporto</b>	<b>230</b>	<b>340</b>	<b>60%</b>	<b>570</b>
Actividade Física Adaptada	26	6	19%	32
Actividade Física e Saúde	19	23	55%	42
Actividade Física para a Terceira Idade	27	17	39%	44
Comunicação e Desporto		1	100%	1
Desenvolvimento Motor	5		0%	5
Desporto para Crianças e Jovens	11	25	69%	36
Ensino de Educação Física nos Ensinos Básico e Secundário	122	197	62%	319
Gestão Desportiva	14	39	74%	53
Treino de Alto Rendimento Desportivo	6	32	84%	38
<b>Faculdade de Direito</b>	<b>155</b>	<b>129</b>	<b>45%</b>	<b>284</b>
Criminologia	42	21	33%	63
Direito	113	108	49%	221
<b>Faculdade de Economia</b>	<b>605</b>	<b>536</b>	<b>47%</b>	<b>1141</b>
Análise de Dados e Sistemas de Apoio à Decisão	25	31	55%	56
Contabilidade	44	46	51%	90
Economia	55	46	46%	101
Economia e Administração de Empresas	57	60	51%	117
Economia e Gestão da Inovação	24	38	61%	62
Economia e Gestão das Cidades	14	14	50%	28
Economia e Gestão de Recursos Humanos	57	12	17%	69
Economia e Gestão do Ambiente	30	28	48%	58
Economia e Gestão Internacional	28	25	47%	53
Finanças	71	83	54%	154
Finanças e Fiscalidade	28	22	44%	50
Gestão Comercial	29	48	62%	77
Gestão de Serviços	40	23	37%	63
Gestão e Economia de Serviços de Saúde	34	27	44%	61
Marketing	61	22	27%	83
Métodos Quantitativos em Economia e Gestão	8	11	58%	19
<b>Faculdade de Engenharia</b>	<b>238</b>	<b>259</b>	<b>52%</b>	<b>497</b>
Ciência da Informação	22	15	41%	37
Design Industrial	14	13	48%	27
Engenharia Biomédica	36	24	40%	60

	F	M	M%	MF
Engenharia de Minas e Geoambiente	6	18	75%	24
Engenharia de Segurança e Higiene Ocupacionais	54	48	47%	102
Engenharia de Serviços e Gestão	33	30	48%	63
Inovação e Empreendedorismo Tecnológico	23	30	57%	53
Multimédia	43	76	64%	119
Planeamento e Projecto Urbano	7	5	42%	12
<b>Faculdade de Farmácia</b>	<b>62</b>	<b>30</b>	<b>33%</b>	<b>92</b>
Análises Clínicas	22	10	31%	32
Controlo de Qualidade	26	12	32%	38
Tecnologia Farmacêutica	9	6	40%	15
Toxicologia Analítica Clínica e Forense	5	2	29%	7
<b>Faculdade de Letras</b>	<b>859</b>	<b>386</b>	<b>31%</b>	<b>1245</b>
Arqueologia	26	25	49%	51
Ciências da Comunicação	79	24	23%	103
Didáctica das Línguas Maternas ou Estrang e Supervisão Pedagógica em Líng	15		0%	15
Ensino de Filosofia no Ensino Secundário	19	14	42%	33
Ensino de História e de Geografia no 3.º C. do Ens Bás. e no Ens Secundário	44	20	31%	64
Ensino de Inglês e de Alemão/Francês/Espanhol no 3.º C. Ens Bás e no Ens Se	88	9	9%	97
Ensino de Inglês e de Alemão/Francês/Espanhol no Ensino Básico	7		0%	7
Ensino de Português e de Línguas Clássicas no 3.º C do Ens Básico e Secund	12	2	14%	14
Ensino de Português no 3.º C Ens Bás e Ens Sec e Líng Estrang Ens Bas e Se	112	11	9%	123
Estudos Alemães	12	10	45%	22
Estudos Anglo-Americanos	28	8	22%	36
Estudos de Teatro	9	7	44%	16
Estudos Literários, Culturais e Interartes	46	14	23%	60
Filosofia	16	37	70%	53
História Contemporânea	7	24	77%	31
História da Arte Portuguesa	23	19	45%	42
História e Educação	1		0%	1
História e Património	29	13	31%	42
História Medieval e do Renascimento	9	13	59%	22
História, Relações Internacionais e Cooperação	34	16	32%	50
Linguística	13	6	32%	19
Museologia	28	7	20%	35
Português Língua Segunda/Língua Estrangeira	32	9	22%	41
Riscos, Cidades e Ordenamento do Território	24	25	51%	49
Sistemas de Informação Geográfica e Ordenamento do Território	20	33	62%	53
Sociologia	45	16	26%	61
Tradução e Serviços Linguísticos	46	11	19%	57
Turismo	35	13	27%	48

	F	M	M%	MF
<b>Faculdade de Medicina</b>	<b>324</b>	<b>105</b>	<b>24%</b>	<b>429</b>
Bioética	8		0%	8
Ciências Forenses	40	12	23%	52
Cirurgia Ortognática e Ortodontia	14	4	22%	18
Comunicação Clínica	23	2	8%	25
Cuidados Paliativos	64	9	12%	73
Educação para a Saúde	43	9	17%	52
Epidemiologia	20	4	17%	24
Evidência e Decisão em Saúde	8	3	27%	11
Fisiopatologia Cardiovascular	13	5	28%	18
Informática Médica	27	46	63%	73
Medicina e Oncologia Molecular	13	3	19%	16
Psiquiatria e Saúde Mental	3		0%	3
Saúde Pública	39	7	15%	46
Sociologia e Saúde	9	1	10%	10
<b>Faculdade de Medicina Dentária</b>	<b>23</b>	<b>25</b>	<b>52%</b>	<b>48</b>
Cirurgia Oral	5	10	67%	15
Implantologia Oral	4		0%	4
Oclusão, ATM e Dor Orofacial	1	2	67%	3
Odontopediatria	4		0%	4
Periodontologia		1	100%	1
Prótese Fixa Implantar e Convencional	1	4	80%	5
Reabilitação Oral	8	8	50%	16
<b>Faculdade de Psicologia e de Ciências da Educação</b>	<b>224</b>	<b>48</b>	<b>18%</b>	<b>272</b>
Ciências da Educação	92	21	19%	113
Educação e Formação de Adultos	17	8	32%	25
Ensino de Artes Visuais no 3.º Ciclo do Ensino Básico e Ensino Secundário	42	11	21%	53
Temas de Psicologia	73	8	10%	81
<b>Instituto de Ciências Biomédicas Abel Salazar</b>	<b>162</b>	<b>49</b>	<b>23%</b>	<b>211</b>
Ciências de Enfermagem	47	7	13%	54
Ciências do Mar - Recursos Marinhos	13	14	52%	27
Medicina Legal	23	3	12%	26
Medicina Tradicional Chinesa	20	7	26%	27
Oncologia	42	13	24%	55
Toxicologia e Contaminação Ambientais	17	5	23%	22
<b>Total U.Porto</b>	<b>3491</b>	<b>2253</b>	<b>39%</b>	<b>5744</b>

Fonte: FOA – RAIDES/DIMAS

## Ciclos de estudos - 1º ano pela 1ª vez

Tabela 22: Nº e proporção de inscritos no 1º ano pela 1ª vez em mestrado - 2º ciclo, por ciclo de estudos (2011)

	MF	PV_MF	PV_MF %
<b>Faculdade de Arquitectura</b>	<b>1</b>	<b>0</b>	<b>0%</b>
Metodologias de Intervenção no Património Arquitectónico	1		0%
<b>Faculdade de Belas-Artes</b>	<b>135</b>	<b>52</b>	<b>39%</b>
Arte e Design para o Espaço Público	5	4	80%
Desenho e Técnicas de Impressão	24	15	63%
Design da Imagem	19	9	47%
Design Gráfico e Projectos Editoriais	31	16	52%
Escultura	1		0%
Estudos Artísticos	21	4	19%
Pintura	24	4	17%
Práticas Artísticas Contemporâneas	10		0%
<b>Faculdade de Ciências</b>	<b>756</b>	<b>388</b>	<b>51%</b>
Arquitectura Paisagista	49	25	51%
Astronomia	11	5	45%
Biodiversidade, Genética e Evolução	42	18	43%
Biologia	8		0%
Biologia Celular e Molecular	20	20	100%
Biologia e Geologia em Contexto Escolar	5		0%
Biologia e Gestão da Qualidade da Água	25	14	56%
Bioquímica	49	24	49%
Ciência de Computadores	31	19	61%
Ciências do Consumo e Nutrição	37	20	54%
Ciências e Tecnologia do Ambiente	48	26	54%
Desenvolvimento Curricular pela Astronomia	8	3	38%
Ecologia, Ambiente e Território	35	21	60%
Engenharia Agronómica	22	11	50%
Engenharia Geográfica	13	6	46%
Engenharia Matemática	38	22	58%
Ensino de Biologia e de Geologia no 3.º C do Ens Básico e no Ens Secundário	42	18	43%
Ensino de Física e Química no 3º C. do Ensino Básico e no Ensino Secundário	30	14	47%
Ensino de Matemática no 3.º C. do Ensino Básico e no Secundário	30	14	47%
Física	13	6	46%
Física e Química em Contexto Escolar	14	6	43%
Física Médica	17	6	35%
Fisiologia Molecular de Plantas	1		0%
Genética Forense	19	10	53%
Geologia	17	8	47%
Geomateriais e Recursos Geológicos	9	6	67%

	MF	PV_MF	PV_MF %
Matemática	7	5	71%
Matemática para Professores	26	8	31%
Química	61	35	57%
Recursos Biológicos Aquáticos	22	14	64%
Sistemas de Informação Geográfica	5	2	40%
Viticultura e Enologia	2	2	100%
<b>Faculdade de Ciências da Nutrição e da Alimentação</b>	<b>63</b>	<b>44</b>	<b>70%</b>
Alimentação Colectiva	20	19	95%
Nutrição Clínica	43	25	58%
<b>Faculdade de Desporto</b>	<b>570</b>	<b>255</b>	<b>45%</b>
Actividade Física Adaptada	32	21	66%
Actividade Física e Saúde	42	23	55%
Actividade Física para a Terceira Idade	44	13	30%
Comunicação e Desporto	1		0%
Desenvolvimento Motor	5		0%
Desporto para Crianças e Jovens	36	12	33%
Ensino de Educação Física nos Ensinos Básico e Secundário	319	149	47%
Gestão Desportiva	53	24	45%
Treino de Alto Rendimento Desportivo	38	13	34%
<b>Faculdade de Direito</b>	<b>284</b>	<b>151</b>	<b>53%</b>
Criminologia	63	42	67%
Direito	221	109	49%
<b>Faculdade de Economia</b>	<b>1141</b>	<b>474</b>	<b>42%</b>
Análise de Dados e Sistemas de Apoio à Decisão	56	30	54%
Contabilidade	90	39	43%
Economia	101	48	48%
Economia e Administração de Empresas	117	60	51%
Economia e Gestão da Inovação	62	29	47%
Economia e Gestão das Cidades	28		0%
Economia e Gestão de Recursos Humanos	69	29	42%
Economia e Gestão do Ambiente	58	21	36%
Economia e Gestão Internacional	53	29	55%
Finanças	154	59	38%
Finanças e Fiscalidade	50	19	38%
Gestão Comercial	77	30	39%
Gestão de Serviços	63	27	43%
Gestão e Economia de Serviços de Saúde	61	25	41%
Marketing	83	29	35%
Métodos Quantitativos em Economia e Gestão	19		0%

	MF	PV_MF	PV_MF %
<b>Faculdade de Engenharia</b>	<b>497</b>	<b>158</b>	<b>32%</b>
Ciência da Informação	37	13	35%
Design Industrial	27		0%
Engenharia Biomédica	60	29	48%
Engenharia de Minas e Geoambiente	24	5	21%
Engenharia de Segurança e Higiene Ocupacionais	102	9	9%
Engenharia de Serviços e Gestão	63	29	46%
Inovação e Empreendedorismo Tecnológico	53	12	23%
Multimédia	119	49	41%
Planeamento e Projecto Urbano	12	12	100%
<b>Faculdade de Farmácia</b>	<b>92</b>	<b>30</b>	<b>33%</b>
Análises Clínicas	32		0%
Controlo de Qualidade	38	18	47%
Tecnologia Farmacêutica	15	12	80%
Toxicologia Analítica Clínica e Forense	7		0%
<b>Faculdade de Letras</b>	<b>1245</b>	<b>505</b>	<b>41%</b>
Arqueologia	51	19	37%
Ciências da Comunicação	103	49	48%
Didáctica das Línguas Maternas ou Estrang e Supervisão Pedagógica em LÍng	15		0%
Ensino de Filosofia no Ensino Secundário	33	12	36%
Ensino de História e de Geografia no 3.º C. do Ens Bás. e no Ens Secundário	64	29	45%
Ensino de Inglês e de Alemão/Francês/Espanhol no 3.º C. Ens Bás e no Ens Se	97	32	33%
Ensino de Inglês e de Alemão/Francês/Espanhol no Ensino Básico	7		0%
Ensino de Português e de Línguas Clássicas no 3.º C do Ens Básico e Secund	14	7	50%
Ensino de Português no 3.º C Ens Bás e Ens Sec e LÍng Estrang Ens Bas e Se	123	46	37%
Estudos Alemães	22	17	77%
Estudos Anglo-Americanos	36	13	36%
Estudos de Teatro	16	8	50%
Estudos Literários, Culturais e Interartes	60	21	35%
Filosofia	53	29	55%
História Contemporânea	31	15	48%
História da Arte Portuguesa	42	18	43%
História e Educação	1		0%
História e Património	42	22	52%
História Medieval e do Renascimento	22	8	36%
História, Relações Internacionais e Cooperação	50	21	42%
Linguística	19	11	58%
Museologia	35		0%
Português Língua Segunda/Língua Estrangeira	41	14	34%
Riscos, Cidades e Ordenamento do Território	49	17	35%



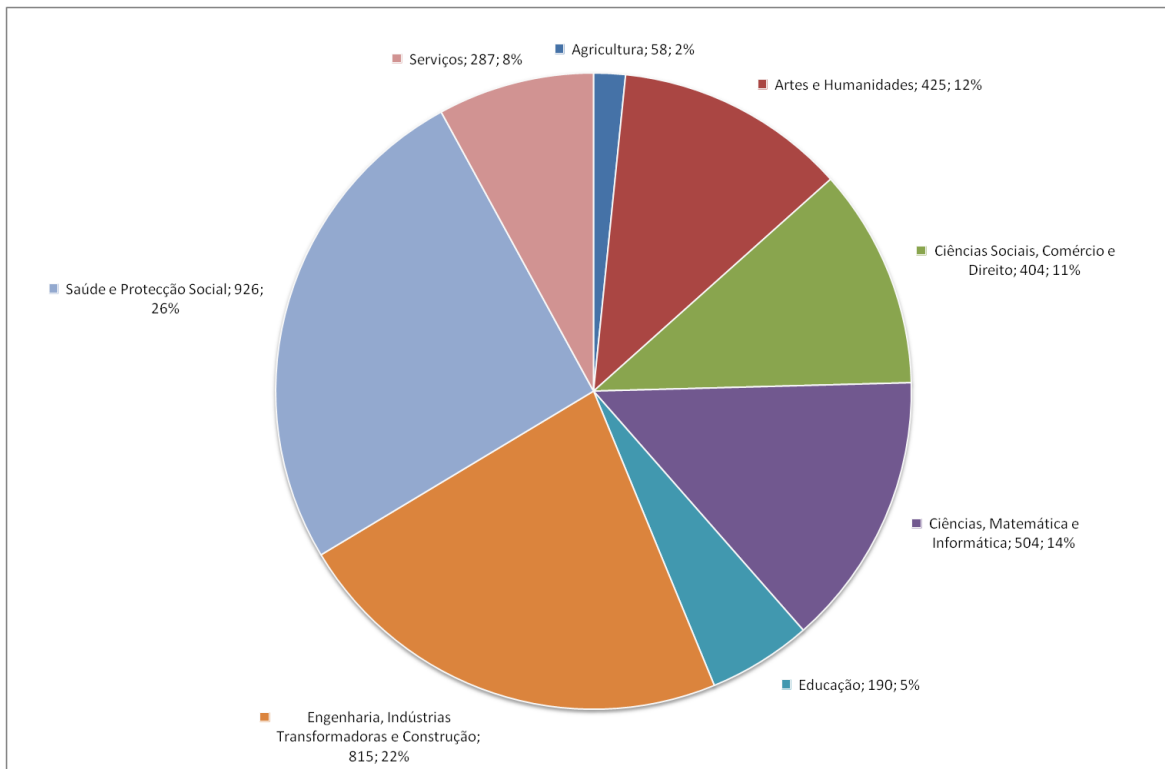
	MF	PV_MF	PV_MF %
Sistemas de Informação Geográfica e Ordenamento do Território	53	20	38%
Sociologia	61	22	36%
Tradução e Serviços Linguísticos	57	22	39%
Turismo	48	33	69%
<b>Faculdade de Medicina</b>	<b>429</b>	<b>162</b>	<b>38%</b>
Bioética	8		0%
Ciências Forenses	52	28	54%
Cirurgia Ortognática e Ortodontia	18	6	33%
Comunicação Clínica	25	16	64%
Cuidados Paliativos	73	24	33%
Educação para a Saúde	52	22	42%
Epidemiologia	24	9	38%
Evidência e Decisão em Saúde	11		0%
Fisiopatologia Cardiovascular	18	10	56%
Informática Médica	73	21	29%
Medicina e Oncologia Molecular	16	8	50%
Psiquiatria e Saúde Mental	3		0%
Saúde Pública	46	12	26%
Sociologia e Saúde	10	6	60%
<b>Faculdade de Medicina Dentária</b>	<b>48</b>	<b>0</b>	<b>0%</b>
Cirurgia Oral	15		0%
Implantologia Oral	4		0%
Oclusão, ATM e Dor Orofacial	3		0%
Odontopediatria	4		0%
Periodontologia	1		0%
Prótese Fixa Implantar e Convencional	5		0%
Reabilitação Oral	16		0%
<b>Faculdade de Psicologia e de Ciências da Educação</b>	<b>272</b>	<b>137</b>	<b>50%</b>
Ciências da Educação	113	54	48%
Educação e Formação de Adultos	25	12	48%
Ensino de Artes Visuais no 3.º Ciclo do Ensino Básico e Ensino Secundário	53	25	47%
Temas de Psicologia	81	46	57%
<b>Instituto de Ciências Biomédicas Abel Salazar</b>	<b>211</b>	<b>100</b>	<b>47%</b>
Ciências de Enfermagem	54	18	33%
Ciências do Mar - Recursos Marinhos	27	8	30%
Medicina Legal	26	24	92%
Medicina Tradicional Chinesa	27	14	52%
Oncologia	55	26	47%
Toxicologia e Contaminação Ambientais	22	10	45%
<b>Total U.Porto</b>	<b>5744</b>	<b>2456</b>	<b>43%</b>

Fontes: FOA – RAIDES/DIMAS e UOs

## Inscritos em doutoramento e 3º ciclo em 2011/2012

### Área de educação e formação

Gráfico 11: Proporção de inscritos em doutoramento e 3º ciclo, por área de educação e formação (2011)



## Género

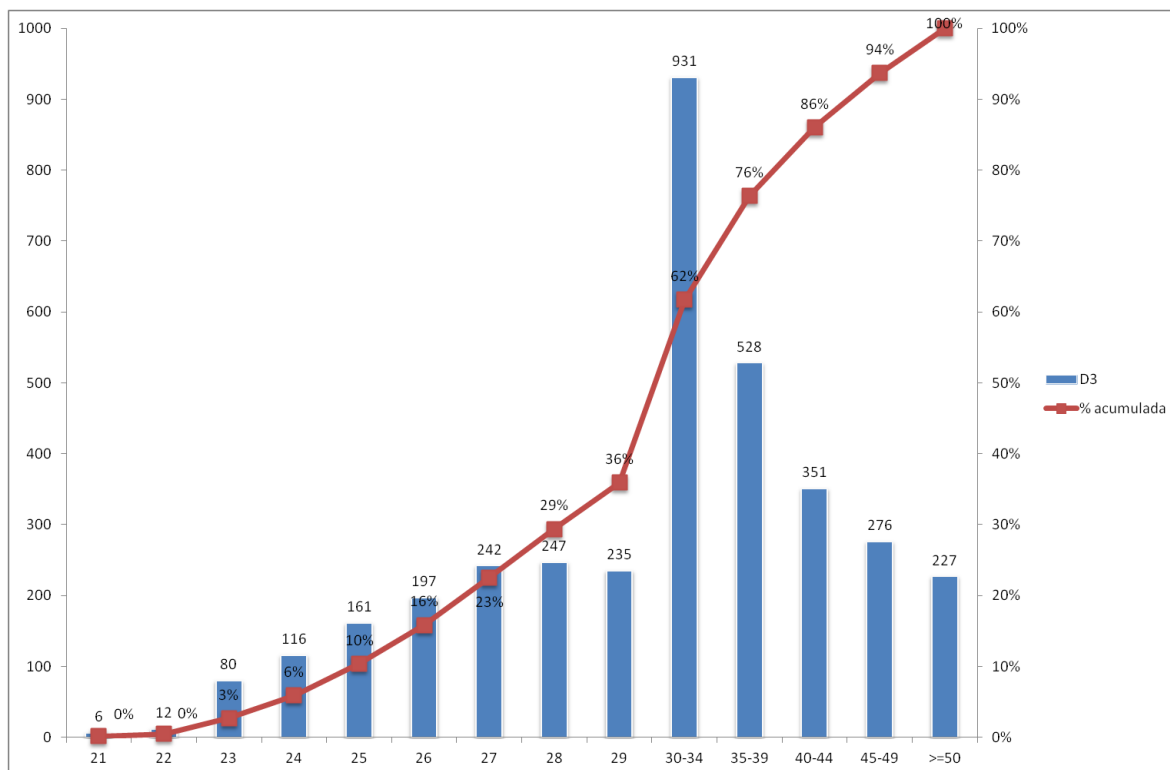
Tabela 23: Nº de inscritos em doutoramento e 3º ciclo, por género e faculdade (2011)

	F	M	M%	MF
Faculdade de Arquitectura	53	60	53%	113
Faculdade de Belas-Artes	50	46	48%	96
Faculdade de Ciências	228	202	47%	430
Faculdade de Ciências da Nutrição e da Alimentação	25	4	14%	29
Faculdade de Desporto	76	77	50%	153
Faculdade de Direito	15	9	38%	24
Faculdade de Economia	56	72	56%	128
Faculdade de Engenharia	283	528	65%	811
Faculdade de Farmácia	75	24	24%	99
Faculdade de Letras	269	168	38%	437
Faculdade de Medicina	288	181	39%	469
Faculdade de Medicina Dentária	38	22	37%	60
Faculdade de Psicologia e de Ciências da Educação	204	65	24%	269
Instituto de Ciências Biomédicas Abel Salazar	341	150	31%	491
<b>Total U.Porto</b>	<b>2001</b>	<b>1608</b>	<b>45%</b>	<b>3609</b>

Fonte: FOA – RAIDES/DIMAS

## Idade

Gráfico 12: Nº de inscritos em doutoramento e 3º ciclo, por idade (2011)



## Nacionalidade

Tabela 24: Nº de inscritos em doutoramento e 3º ciclo, por nacionalidade e faculdade (2011)

	FAUP	FBAUP	FCUP	FCNAUP	FADEUP	FDUP	FEP	FEUP	FFUP	FLUP	FMUP	FMDUP	FPCEUP	ICBAS	Total U.Porto
Portugal	105	90	340	26	106	21	116	654	95	363	431	60	235	467	3109
Brasil	4	4	10	1	40	2	7	47	3	37	21		19	5	200
Irão (República Islâmica)			19		1		1	26		1				2	50
Espanha			4		1			3		6	3			3	20
Angola			1				1			5	5		3	4	19
Índia			5			1		10		1					17
Itália	1		1					3	1	3	1		1	2	13
Paquistão			6					5							11
Alemanha			2					5		2	1				10
Cabo Verde			2					1		3	2		1	1	10
China			5					5							10
Moçambique		1	1							3	4		1		10
Turquia			5					2		3					10
Venezuela, República Bolivariana da	2		1					4						1	8
França								2		2			2	1	7
Tailândia			1		3								1	2	7
Cuba			4					1					1		6
Grécia			1					4			1				6
Reino Unido		1	2							3					6
Colômbia								4					1		5
Roménia			2					2		1					5
Estados Unidos			1					2						1	4
México			1					3							4
Peru			2		1			1							4
Polónia			2					1		1					4
Sérvia								3						1	4
Costa Rica			2					1							3
Croácia								3							3
Egipto								3							3
Argentina				2											2

	FAUP	FBAUP	FCUP	FCNAUP	FADEUP	FDUP	FEP	FEUP	FFUP	FLUP	FMUP	FMDUP	FPCEUP	ICBAS	Total U.Porto
Áustria								1						1	2
Bangladesh			1					1							2
Bélgica			1							1					2
Bulgária								2							2
Chile								1					1		2
Indonésia			1					1							2
Malásia							1	1							2
Países Baixos	1									1					2
Rússia (Federação da)							1	1							2
Território Palestino Ocupado			2												2
África do Sul								1							1
Bielorrússia								1							1
Eslováquia			1												1
Geórgia			1												1
Honduras													1		1
Israel					1										1
Jordânia								1							1
Líbia (Jamahiriya Árabe da)			1												1
Macedónia (antiga República Jugoslava da)								1							1
Moldova, República de							1								1
Nicarágua								1							1
Nigéria								1							1
Paraguai			1												1
São Tomé e Príncipe													1		1
Sudão			1												1
Suíça										1					1
Tanzânia, República Unida da								1							1
Ucrânia								1							1
Uruguai													1		1
<b>Total</b>	<b>113</b>	<b>96</b>	<b>430</b>	<b>29</b>	<b>153</b>	<b>24</b>	<b>128</b>	<b>811</b>	<b>99</b>	<b>437</b>	<b>469</b>	<b>60</b>	<b>269</b>	<b>491</b>	<b>3609</b>
<i>estrangeiro</i>	8	6	90	3	47	3	12	157	4	74	38	0	34	24	500
%	7%	6%	21%	10%	31%	13%	9%	19%	4%	17%	8%	0%	13%	5%	14%

Fonte: FOA – RAIDES/DIMAS

## País de conclusão de habilitação anterior

Tabela 25: Nº de inscritos em doutoramento e 3º ciclo, por país de conclusão de habilitação anterior (2011)

	MF	%
Portugal	3135	87%
Brasil	173	5%
Irão (República Islâmica)	42	1%
Espanha	33	1%
Reino Unido	28	1%
Índia	13	0,4%
Itália	11	0,3%
Turquia	11	0,3%
Alemanha	10	0,3%
China	10	0,3%
Estados Unidos	10	0,3%
Paquistão	10	0,3%
Venezuela, República Bolivariana da	10	0,3%
Angola	9	0,2%
França	8	0,2%
Tailândia	7	0,2%
Cuba	6	0,2%
Grécia	5	0,1%
Malásia	5	0,1%
Moçambique	4	0,1%
Polónia	4	0,1%
Suécia	4	0,1%
Costa Rica	3	0,1%
Croácia	3	0,1%
Japão	3	0,1%
Países Baixos	3	0,1%
Roménia	3	0,1%
Rússia (Federação da)	3	0,1%
Sérvia	3	0,1%
Argentina	2	0,1%
Bangladesh	2	0,1%
Bulgária	2	0,1%
Cabo Verde	2	0,1%
Canadá	2	0,1%
Colômbia	2	0,1%
Dinamarca	2	0,1%
Macau	2	0,1%
México	2	0,1%
Território Palestino Ocupado	2	0,1%

	<b>MF</b>	<b>%</b>
Áustria	1	0,03%
Bélgica	1	0,03%
Chile	1	0,03%
Chipre	1	0,03%
Egipto	1	0,03%
Eslováquia	1	0,03%
Geórgia	1	0,03%
Indonésia	1	0,03%
Irlanda	1	0,03%
Israel	1	0,03%
Líbia (Jamahiriya Árabe da)	1	0,03%
Macedónia (antiga República Jugoslava da)	1	0,03%
Moldova, República de	1	0,03%
Nicarágua	1	0,03%
Nigéria	1	0,03%
Paraguai	1	0,03%
Suíça	1	0,03%
Tanzânia, República Unida da	1	0,03%
Ucrânia	1	0,03%
Uruguai	1	0,03%
<b>Total U.Porto</b>	<b>3609</b>	<b>100%</b>
	<i>estrangeiro</i>	474
	%	13%

Fonte: FOA – RAIDES/DIMAS

## Ciclos de estudos - gênero

Tabela 26: Nº de inscritos em doutoramento e 3º ciclo, por gênero e ciclo de estudos (2011)

	F	M	M%	MF
<b>Faculdade de Arquitectura</b>	<b>53</b>	<b>60</b>	<b>53%</b>	<b>113</b>
Arquitectura	53	60	53%	113
<b>Faculdade de Belas-Artes</b>	<b>50</b>	<b>46</b>	<b>48%</b>	<b>96</b>
Arte e Design	37	41	53%	78
Educação Artística	13	5	28%	18
<b>Faculdade de Ciências</b>	<b>228</b>	<b>202</b>	<b>47%</b>	<b>430</b>
Arquitectura Paisagista	2	3	60%	5
Arquitectura Paisagista e Ecologia Urbana	7	6	46%	13
Astronomia	6	10	63%	16
Biodiversidade, Genética e Evolução	17	13	43%	30
Biologia	31	20	39%	51
Biologia de Plantas	1		0%	1
Ciência de Computadores	2	12	86%	14
Ciências Agrárias	4	1	20%	5
Ciências e Tecnologia do Ambiente	2	2	50%	4
Engenharia Geográfica	1	6	86%	7
Ensino e Divulgação das Ciências	27	7	21%	34
Física	10	29	74%	39
Geociências	10	5	33%	15
Informática	8	30	79%	38
Matemática	11	15	58%	26
Matemática Aplicada	42	18	30%	60
Química	29	14	33%	43
Química Sustentável	16	9	36%	25
Telecomunicações	2	2	50%	4
<b>Faculdade de Ciências da Nutrição e da Alimentação</b>	<b>25</b>	<b>4</b>	<b>14%</b>	<b>29</b>
Ciências do Consumo Alimentar e Nutrição	17	3	15%	20
Nutrição Clínica	8	1	11%	9
<b>Faculdade de Desporto</b>	<b>76</b>	<b>77</b>	<b>50%</b>	<b>153</b>
Actividade Física e Saúde	31	17	35%	48
Ciências do Desporto	45	60	57%	105
<b>Faculdade de Direito</b>	<b>15</b>	<b>9</b>	<b>38%</b>	<b>24</b>
Criminologia	6	2	25%	8
Direito	9	7	44%	16
<b>Faculdade de Economia</b>	<b>56</b>	<b>72</b>	<b>56%</b>	<b>128</b>
Ciências Empresariais	42	40	49%	82
Economia	14	32	70%	46



	F	M	M%	MF
<b>Faculdade de Engenharia</b>	<b>283</b>	<b>528</b>	<b>65%</b>	<b>811</b>
Engenharia Biomédica	38	11	22%	49
Engenharia Civil	41	85	67%	126
Engenharia da Refinação, Petroquímica e Química	1	4	80%	5
Engenharia de Minas e Georrecursos	1	2	67%	3
Engenharia do Ambiente	20	8	29%	28
Engenharia e Políticas Públicas	1	4	80%	5
Engenharia Electrotécnica e de Computadores	15	87	85%	102
Engenharia Física	1	4	80%	5
Engenharia Industrial e Gestão	24	33	58%	57
Engenharia Informática	14	85	86%	99
Engenharia Mecânica	14	54	79%	68
Engenharia Metalúrgica e de Materiais	2	3	60%	5
Engenharia Química e Biológica	53	29	35%	82
Informática		2	100%	2
Líderes para as Indústrias Tecnológicas	8	18	69%	26
Media Digitais	10	33	77%	43
Segurança e Saúde Ocupacionais	27	14	34%	41
Sistemas de Transportes	3	9	75%	12
Sistemas Sustentáveis de Energia	8	25	76%	33
Telecomunicações	2	18	90%	20
<b>Faculdade de Farmácia</b>	<b>75</b>	<b>24</b>	<b>24%</b>	<b>99</b>
Ciências Farmacêuticas	75	24	24%	99
<b>Faculdade de Letras</b>	<b>269</b>	<b>168</b>	<b>38%</b>	<b>437</b>
Arqueologia	11	6	35%	17
Crítica Textual e Crítica Genética	1		0%	1
Didáctica das Línguas	26	6	19%	32
Estudos Africanos	1	4	80%	5
Estudos Alemães	2		0%	2
Estudos Anglo-Americanos	15	4	21%	19
Filosofia	22	26	54%	48
Geografia	9	17	65%	26
História	26	32	55%	58
História da Arte Portuguesa	19	12	39%	31
Informação e Comunicação em Plataformas Digitais	27	15	36%	42
Linguística	16	3	16%	19
Literaturas e Culturas Românicas	41	10	20%	51
Museologia	18	11	38%	29
Sociologia	29	20	41%	49
Tecnologias da Linguagem Humana	1	2	67%	3
Tradução	5		0%	5

	F	M	M%	MF
<b>Faculdade de Medicina</b>	<b>288</b>	<b>181</b>	<b>39%</b>	<b>469</b>
Bioética	11	10	48%	21
Biomedicina	48	7	13%	55
Ciências Cardiovasculares	12	12	50%	24
Ciências Forenses	24	11	31%	35
Investigação Clínica e em Serviços de Saúde	27	25	48%	52
Medicina	47	45	49%	92
Medicina e Oncologia Molecular	23	25	52%	48
Metabolismo - Clínica e Experimentação	19	13	41%	32
Neurociências	46	15	25%	61
Saúde Pública	31	18	37%	49
<b>Faculdade de Medicina Dentária</b>	<b>38</b>	<b>22</b>	<b>37%</b>	<b>60</b>
Medicina Dentária	38	22	37%	60
<b>Faculdade de Psicologia e de Ciências da Educação</b>	<b>204</b>	<b>65</b>	<b>24%</b>	<b>269</b>
Ciências da Educação	74	32	30%	106
Estudos Africanos	4	4	50%	8
Psicologia	126	29	19%	155
<b>Instituto de Ciências Biomédicas Abel Salazar</b>	<b>341</b>	<b>150</b>	<b>31%</b>	<b>491</b>
Biologia Básica e Aplicada	26	18	41%	44
Ciência Animal	7	2	22%	9
Ciências Biomédicas	113	38	25%	151
Ciências de Enfermagem	69	19	22%	88
Ciências do Mar e do Ambiente	16	4	20%	20
Ciências Médicas	27	31	53%	58
Ciências Veterinárias	25	19	43%	44
Gerontologia e Geriatria	28	10	26%	38
Patologia e Genética Molecular	30	9	23%	39
<b>Total U.Porto</b>	<b>2001</b>	<b>1608</b>	<b>45%</b>	<b>3609</b>

Fonte: FOA – RAIDES/DIMAS

## Ciclos de estudos – 1º ano pela 1ª vez

Tabela 27: Nº e proporção de inscritos no 1º ano pela 1ª vez em doutoramento e 3º ciclo, por ciclo de estudos (2011)

	MF	PV_MF	PV_MF %
<b>Faculdade de Arquitectura</b>	<b>113</b>	<b>39</b>	<b>35%</b>
Arquitectura	113	39	35%
<b>Faculdade de Belas-Artes</b>	<b>96</b>	<b>25</b>	<b>26%</b>
Arte e Design	78	16	21%
Educação Artística	18	9	50%
<b>Faculdade de Ciências</b>	<b>430</b>	<b>113</b>	<b>26%</b>
Arquitectura Paisagista	5		0%
Arquitectura Paisagista e Ecologia Urbana	13	9	69%
Astronomia	16	3	19%
Biodiversidade, Genética e Evolução	30	6	20%
Biologia	51	6	12%
Biologia de Plantas	1		0%
Ciência de Computadores	14		0%
Ciências Agrárias	5		0%
Ciências e Tecnologia do Ambiente	4	1	25%
Engenharia Geográfica	7	2	29%
Ensino e Divulgação das Ciências	34	11	32%
Física	39	18	46%
Geociências	15		0%
Informática	38	21	55%
Matemática	26	8	31%
Matemática Aplicada	60	10	17%
Química	43	6	14%
Química Sustentável	25	12	48%
Telecomunicações	4		0%
<b>Faculdade de Ciências da Nutrição e da Alimentação</b>	<b>29</b>	<b>12</b>	<b>41%</b>
Ciências do Consumo Alimentar e Nutrição	20	3	15%
Nutrição Clínica	9	9	100%
<b>Faculdade de Desporto</b>	<b>153</b>	<b>45</b>	<b>29%</b>
Actividade Física e Saúde	48	21	44%
Ciências do Desporto	105	24	23%
<b>Faculdade de Direito</b>	<b>24</b>	<b>13</b>	<b>54%</b>
Criminologia	8	5	63%
Direito	16	8	50%
<b>Faculdade de Economia</b>	<b>128</b>	<b>34</b>	<b>27%</b>
Ciências Empresariais	82	23	28%
Economia	46	11	24%

		MF	PV_MF	PV_MF %
<b>Faculdade de Engenharia</b>		<b>811</b>	<b>174</b>	<b>21%</b>
	Engenharia Biomédica	49	12	24%
	Engenharia Civil	126	20	16%
	Engenharia da Refinação, Petroquímica e Química	5		0%
	Engenharia de Minas e Georrecursos	3	1	33%
	Engenharia do Ambiente	28	6	21%
	Engenharia e Políticas Públicas	5	5	100%
	Engenharia Electrotécnica e de Computadores	102	12	12%
	Engenharia Física	5	2	40%
	Engenharia Industrial e Gestão	57	11	19%
	Engenharia Informática	99	19	19%
	Engenharia Mecânica	68	16	24%
	Engenharia Metalúrgica e de Materiais	5		0%
	Engenharia Química e Biológica	82	16	20%
	Informática	2		0%
	Líderes para as Indústrias Tecnológicas	26	7	27%
	Media Digitais	43	12	28%
	Segurança e Saúde Ocupacionais	41	20	49%
	Sistemas de Transportes	12	6	50%
	Sistemas Sustentáveis de Energia	33	9	27%
	Telecomunicações	20		0%
<b>Faculdade de Farmácia</b>		<b>99</b>	<b>19</b>	<b>19%</b>
	Ciências Farmacêuticas	99	19	19%
<b>Faculdade de Letras</b>		<b>437</b>	<b>94</b>	<b>22%</b>
	Arqueologia	17	1	6%
	Crítica Textual e Crítica Genética	1		0%
	Didáctica das Línguas	32	10	31%
	Estudos Africanos	5	5	100%
	Estudos Alemães	2		0%
	Estudos Anglo-Americanos	19	4	21%
	Filosofia	48	13	27%
	Geografia	26	6	23%
	História	58	9	16%
	História da Arte Portuguesa	31	6	19%
	Informação e Comunicação em Plataformas Digitais	42	17	40%
	Linguística	19	4	21%
	Literaturas e Culturas Românicas	51	6	12%
	Museologia	29	6	21%
	Sociologia	49	6	12%
	Tecnologias da Linguagem Humana	3	1	33%
	Tradução	5		0%

	MF	PV_MF	PV_MF %
<b>Faculdade de Medicina</b>	<b>469</b>	<b>106</b>	<b>23%</b>
Bioética	21		0%
Biomedicina	55	7	13%
Ciências Cardiovasculares	24	10	42%
Ciências Forenses	35	15	43%
Investigação Clínica e em Serviços de Saúde	52	14	27%
Medicina	92	4	4%
Medicina e Oncologia Molecular	48	9	19%
Metabolismo - Clínica e Experimentação	32	11	34%
Neurociências	61	23	38%
Saúde Pública	49	13	27%
<b>Faculdade de Medicina Dentária</b>	<b>60</b>	<b>17</b>	<b>28%</b>
Medicina Dentária	60	17	28%
<b>Faculdade de Psicologia e de Ciências da Educação</b>	<b>269</b>	<b>59</b>	<b>22%</b>
Ciências da Educação	106	25	24%
Estudos Africanos	8		0%
Psicologia	155	34	22%
<b>Instituto de Ciências Biomédicas Abel Salazar</b>	<b>491</b>	<b>110</b>	<b>22%</b>
Biologia Básica e Aplicada	44	12	27%
Ciência Animal	9	7	78%
Ciências Biomédicas	151	28	19%
Ciências de Enfermagem	88	12	14%
Ciências do Mar e do Ambiente	20	6	30%
Ciências Médicas	58	14	24%
Ciências Veterinárias	44	6	14%
Gerontologia e Geriatria	38	20	53%
Patologia e Genética Molecular	39	5	13%
<b>Total U.Porto</b>	<b>3609</b>	<b>860</b>	<b>24%</b>

Fontes: FOA – RAIDES/DIMAS e UOs.

## Índice de tabelas

Tabela 1: Evolução 2007-2011 do nº de estudantes inscritos, por categoria de curso .....	4
Tabela 2: Evolução 2007-2011 do nº de estudantes inscritos em licenciatura, 1º ciclo e mestrado integrado, por faculdade .....	5
Tabela 3: Evolução 2007-2011 do nº de estudantes inscritos em mestrado e 2º ciclo, por faculdade.....	5
Tabela 4: Evolução 2007-2011 do nº de estudantes inscritos em doutoramento e 3º ciclo, por faculdade .....	6
Tabela 5: Nº de inscritos em 2011, por categoria de curso e faculdade .....	7
Tabela 6: Nº de inscritos em 2011, por categoria de curso e área de educação e formação .....	8
Tabela 7: Proporção de inscritos em regime de tempo parcial, por categoria de curso e faculdade (2011) ....	9
Tabela 8: Nº de inscritos em 2011, por nacionalidade e categoria de curso.....	10
Tabela 9: Nº de inscritos em 2011 no 1º ano pela 1ª vez, por categoria de curso e faculdade .....	13
Tabela 10: Nº de novos inscritos em 2011, por categoria de curso e faculdade.....	13
Tabela 11: Nº de inscritos em licenciatura - 1º ciclo e mestrado integrado, por género e faculdade (2011) ..	15
Tabela 12: Nº de novos inscritos em licenciatura - 1º ciclo e mestrado integrado, por regime de ingresso em 2011 .....	16
Tabela 13: Nº de inscritos em licenciatura - 1º ciclo e mestrado integrado, por nacionalidade e faculdade (2011).....	17
Tabela 14: Nº de inscritos em licenciatura - 1º ciclo e mestrado integrado, por país de conclusão de habilitação anterior (2011) .....	19
Tabela 15: Nº de inscritos em licenciatura - 1º ciclo e mestrado integrado, por género e ciclo de estudos (2011).....	21
Tabela 16: Nº e proporção de inscritos no 1º ano pela 1ª vez licenciatura - 1º ciclo e mestrado integrado, por ciclo de estudos (2011).....	23
Tabela 17: Nº de inscritos no ano N com N, N+1, N+2 e N+3 ou mais inscrições em licenciatura - 1º ciclo e mestrado integrado, por ciclo de estudos (2011) .....	25
Tabela 18: Nº de inscritos em mestrado - 2º ciclo, por género e faculdade (2011).....	27
Tabela 19: Nº de inscritos em mestrado - 2º ciclo, por nacionalidade e faculdade (2011).....	29
Tabela 20 : Nº de inscritos em mestrado e 2º ciclo, por país de conclusão de habilitação anterior (2011) ...	32
Tabela 21: Nº de inscritos em mestrado e 2º ciclo, por género e ciclo de estudos (2011).....	34
Tabela 22: Nº e proporção de inscritos no 1º ano pela 1ª vez em mestrado - 2º ciclo, por ciclo de estudos (2011).....	38
Tabela 23: Nº de inscritos em doutoramento e 3º ciclo, por género e faculdade (2011).....	43
Tabela 24: Nº de inscritos em doutoramento e 3º ciclo, por nacionalidade e faculdade (2011).....	44
Tabela 25: Nº de inscritos em doutoramento e 3º ciclo, por país de conclusão de habilitação anterior (2011) .....	46
Tabela 26: Nº de inscritos em doutoramento e 3º ciclo, por género e ciclo de estudos (2011) .....	48
Tabela 27: Nº e proporção de inscritos no 1º ano pela 1ª vez em doutoramento e 3º ciclo, por ciclo de estudos (2011) .....	51

## Índice de gráficos

Gráfico 1: Evolução 2007-2011 do nº de estudantes inscritos, por categoria de curso .....	4
Gráfico 2: Proporção de inscritos em 2011, por categoria de curso e faculdade .....	7
Gráfico 3: Proporção de inscritos em 2011, por categoria de curso e área de educação e formação .....	8
Gráfico 4: Proporção de inscritos em 2011, por género e categoria de curso .....	9
Gráfico 5: Proporção de inscritos em 2011, por nacionalidade e categoria de curso .....	10
Gráfico 6: Proporção de inscritos em licenciatura - 1º ciclo e mestrado integrado, por área de educação e formação (2011).....	14
Gráfico 7: Nº de inscritos em licenciatura - 1º ciclo e mestrado integrado, por idade (2011).....	15
Gráfico 8: Proporção de inscritos em licenciatura - 1º ciclo e mestrado integrado, no ano N do curso com N, N+1, N+2 e N+3 ou mais inscrições (2011) .....	20
Gráfico 9: Proporção de inscritos em mestrado - 2º ciclo, por área de educação e formação (2011).....	27
Gráfico 10: Nº de inscritos em mestrado - 2º ciclo, por idade (2011).....	28
Gráfico 11: Proporção de inscritos em doutoramento e 3º ciclo, por área de educação e formação (2011) ..	42
Gráfico 12: Nº de inscritos em doutoramento e 3º ciclo, por idade (2011) .....	43