

Ensino

_ Estudantes Inscritos na U.Porto em cursos de especialização
no ano letivo 2013/2014

Sumário

Introdução, fontes e siglas	3
Evolução 2009/2010 a 2013/2014 do nº de estudantes inscritos em cursos de especialização.....	4
Categoria de curso	4
Inscritos em especialização em 2013/2014	6
Área de educação e formação	6
Género.....	7
Idade.....	7
Nacionalidade.....	8
País de conclusão de ensino secundário.....	8
Cursos – género	9
Cursos – idade	10
Cursos – nacionalidade.....	11
Cursos – 1º ano pela 1ª vez.....	12
Índice de tabelas.....	13
Índice de gráficos	13

Introdução

Até ao ano letivo 2012/2013 inclusive, os dados referem-se à situação em 31 de dezembro de cada ano letivo. Assim, como exemplo, os dados identificados como de 2012 são os referentes ao ano letivo de 2012-2013, em 31 de dezembro de 2012.

A partir 2013, acompanhando a alteração¹ da definição preconizada pela Direção-Geral de Estatísticas da Educação e Ciência do Ministério da Educação e Ciência (DGEEC/MEC), consideram-se como estudantes inscritos no ano letivo 2013/2014 os inscritos a 31 de dezembro de 2013 ou a 31 de março de 2014.

Fonte

FOA – RAIDES: Serviço de Formação e Organização Académica da Reitoria da Universidade do Porto – Resposta da U.Porto ao Inquérito ao Registo de Alunos Inscritos e Diplomados do Ensino Superior (RAIDES).

Agradecimento

À Direção-Geral de Estatísticas da Educação e Ciência do Ministério da Educação e Ciência (DGEEC/MEC), pelo envio da informação reportada pela Universidade do Porto em resposta ao inquérito RAIDES 13 (momentos 1 e 2).

Siglas

M – Inscritos do sexo masculino

F – Inscritos do sexo feminino

MF – Total de inscritos

E – Cursos de especialização

PV – Inscritos no 1º ano pela 1ª vez

TMVA – Taxa média de variação anual

TVUA - Taxa de variação do último ano

FADEUP – Faculdade de Desporto

FAUP – Faculdade de Arquitectura

FBAUP – Faculdade de Belas-Artes

FCNAUP – Faculdade de Ciências da Nutrição e Alimentação

FCUP – Faculdade de Ciências

FDUP – Faculdade de Direito

FEP – Faculdade de Economia

FEUP – Faculdade de Engenharia

FFUP – Faculdade de Farmácia

FLUP – Faculdade de Letras

FMDUP – Faculdade de Medicina Dentária

FMUP – Faculdade de Medicina

FPCEUP – Faculdade de Psicologia e de Ciências da Educação

ICBAS – Instituto de Ciências Biomédicas de Abel Salazar

¹ DGEEC/MEC, Manual Técnico PRIES-RAIDES v.1.3 de 19 de março de 2014, *in* [http://www.dgeec.mec.pt/np4/Raides13/%7B\\$clientServletPath%7D/?newsId=337&fileName=MT_PRIES_19_03_2014.pdf](http://www.dgeec.mec.pt/np4/Raides13/%7B$clientServletPath%7D/?newsId=337&fileName=MT_PRIES_19_03_2014.pdf) acedido 19 junho de 2014

Evolução 2009/2010 a 2013/2014 do nº de estudantes inscritos em cursos de especialização

Categoria de curso

Tabela 1: Evolução 2009-2013 do nº de estudantes inscritos em especialização

	2009	2010	2011	2012	2013	TMVA %	TVUA %
Especialização	258	342	185	271	241	5,5%	-11,1%

Fonte: FOA – RAIDES

Gráfico 1: Evolução 2009-2013 do nº de estudantes inscritos em especialização

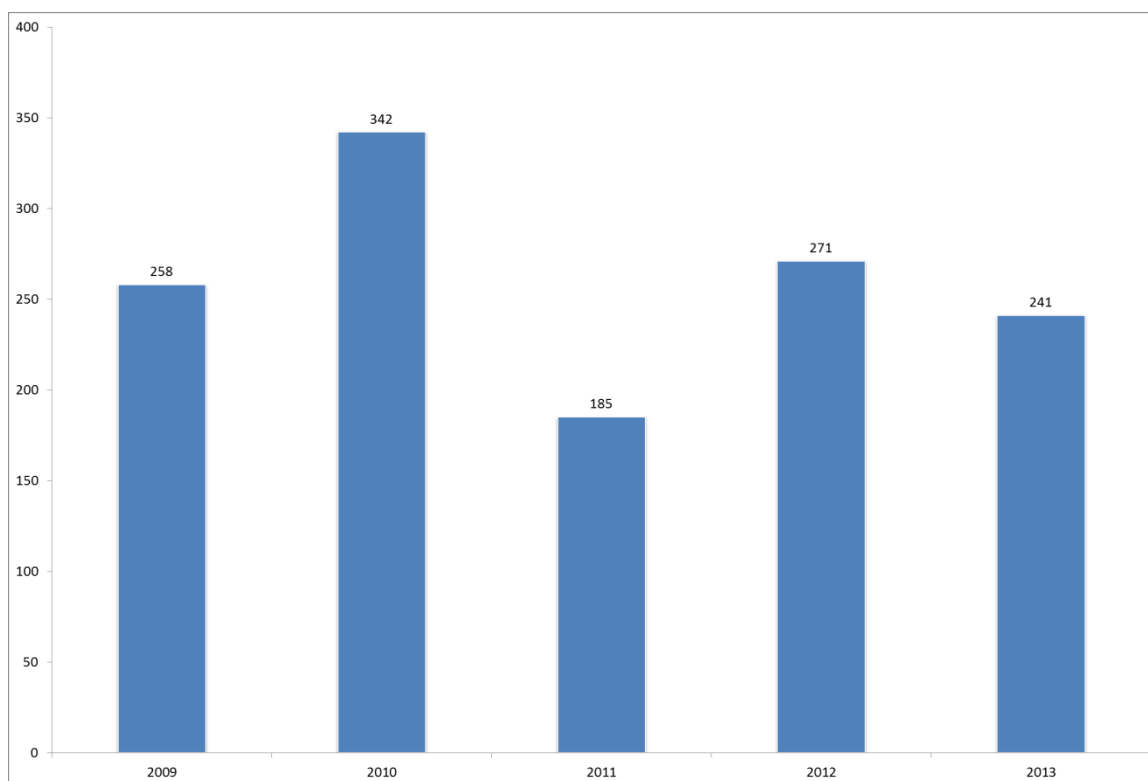


Tabela 2: Evolução 2009-2013 do nº de estudantes inscritos em especialização, por faculdade

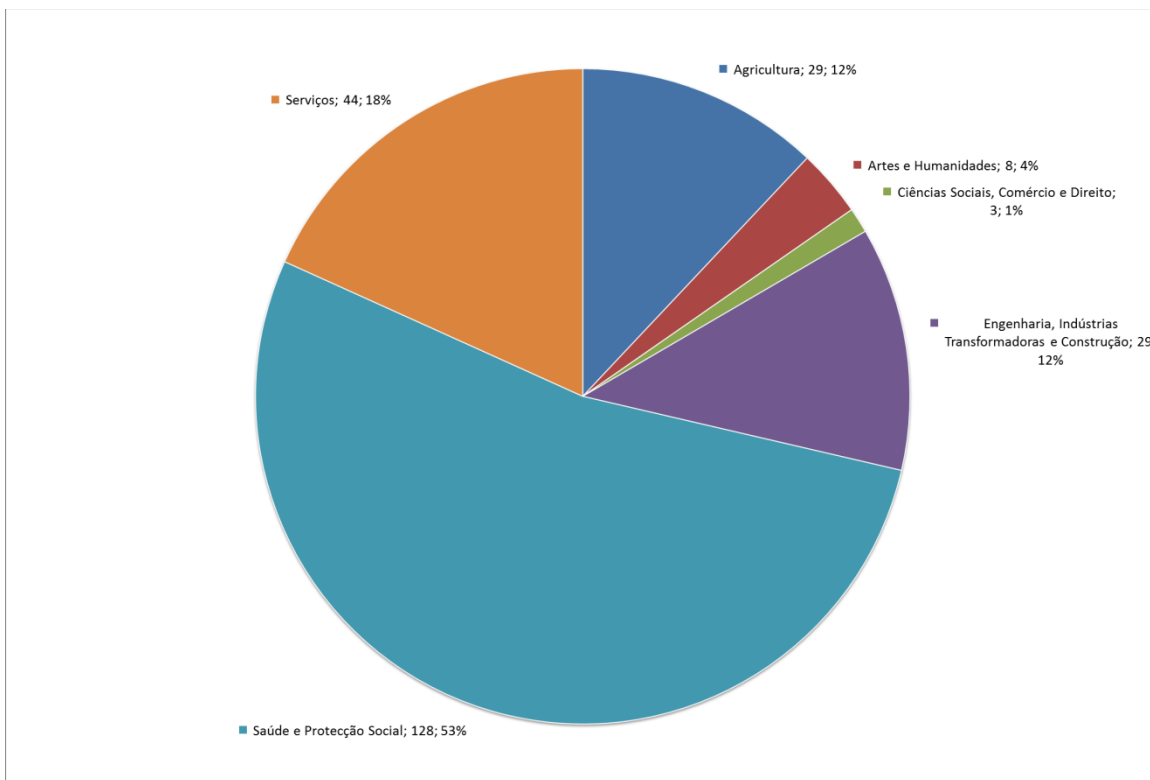
	2009	2010	2011	2012	2013	TMVA %	TVUA %
FAUP						--	--
FBAUP		12				--	--
FCUP	1	2			29	--	--
FCNAUP						--	--
FADEUP						--	--
FDUP	25	57		82	3	-22,8%	-96,3%
FEP						--	--
FEUP	27	32	30	21	29	5,1%	38,1%
FFUP						--	--
FLUP	6			15	8	-73,3%	-46,7%
FMUP	119	144	34	29	72	19,5%	148,3%
FMDUP	4		30	21	20	-44,9%	-4,8%
FPCEUP						--	--
ICBAS	76	95	91	103	80	2,9%	-22,3%
Total U.Porto	258	342	185	271	241	5,5%	-11,1%

Fonte: FOA – RAIDES

Inscritos em especialização em 2013/2014

Área de educação e formação

Gráfico 2: Proporção do nº de inscritos em especialização, por área de educação e formação (2013)



Género

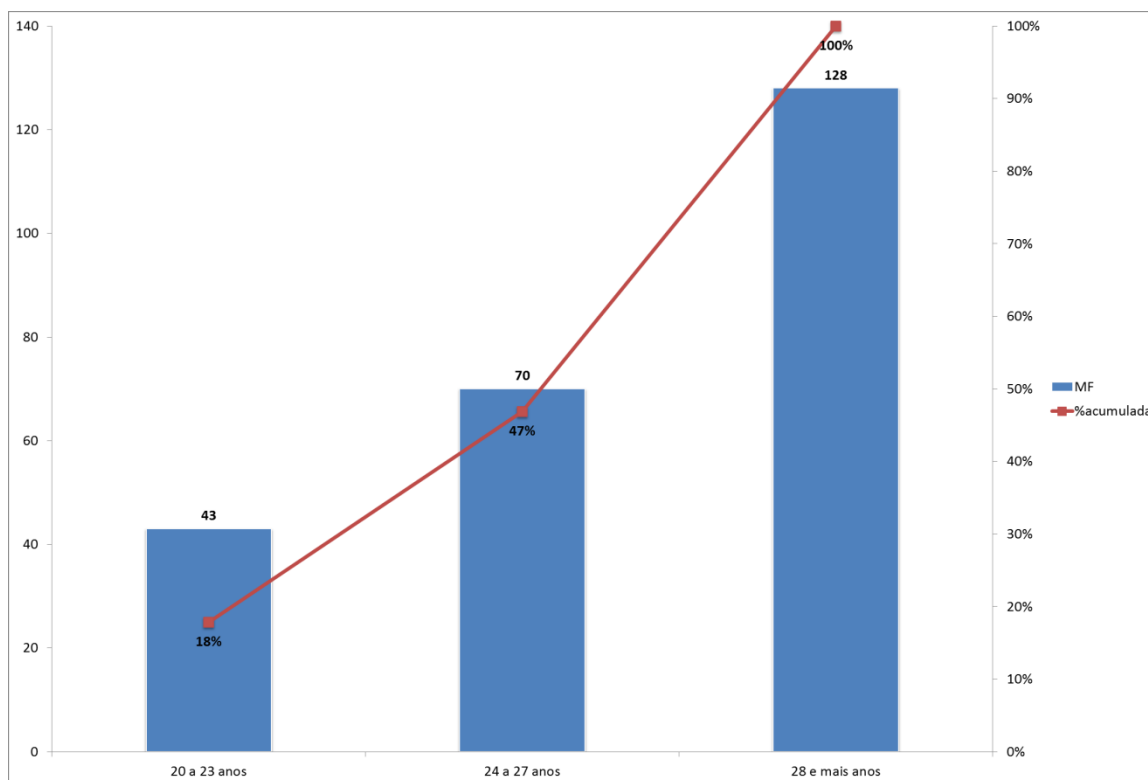
Tabela 3 Nº de inscritos em especialização, por género e faculdade (2013)

	F		M		Total
Faculdade de Ciências	8	27,6%	21	72,4%	29
Faculdade de Direito	3	100,0%		0%	3
Faculdade de Engenharia	9	31,0%	20	69,0%	29
Faculdade de Letras	4	50,0%	4	50,0%	8
Faculdade de Medicina	45	62,5%	27	37,5%	72
Faculdade de Medicina Dentária	13	65,0%	7	35,0%	20
Instituto de Ciências Biomédicas Abel Salazar	66	82,5%	14	17,5%	80
Total U.Porto	148	61,4%	93	38,6%	241

Fonte: FOA – RAIDES

Idade

Gráfico 3: Nº de inscritos em especialização, por idade (2013)



Nacionalidade

Tabela 4: Nº de inscritos em especialização, por nacionalidade e faculdade (2013)

	FCUP	FDUP	FEUP	FLUP	FMUP	FMDUP	ICBAS	Total U.Porto
Portugal	29	3	27	7	68	20	78	232
Irão (República Islâmica)			2					2
Brasil							1	1
China							1	1
Espanha				1				1
Itália					1			1
Roménia					1			1
Ucrânia					1			1
Venezuela, República Bolivariana da					1			1
Total	29	3	29	8	72	20	80	241
<i>estrangeiro</i>	0	0	2	1	4	0	2	9
%	0%	0%	6,9%	12,5%	5,6%	0%	3%	3,7%

Fonte: FOA – RAIDES

País de conclusão do ensino secundário

Tabela 5: Nº de inscritos em especialização, por país de conclusão do ensino secundário (2013)

	FCUP	FDUP	FEUP	FLUP	FMUP	FMDUP	ICBAS	Total U.Porto
Portugal	29	3	27	7	67	20	76	229
Brasil							2	2
China							2	2
Espanha				1	1			2
Irão (República Islâmica)			2					2
Itália					1			1
Moldova, República de					1			1
Ucrânia					1			1
Venezuela, República Bolivariana da					1			1
Total	29	3	29	8	72	20	80	241
<i>estrangeiro</i>	0	0	2	1	5	0	4	12
%	0%	0%	7,4%	14,3%	7,5%	0%	5,3%	5,2%

Fonte: FOA – RAIDES

Cursos – género

Tabela 6: Nº de inscritos em especialização, por género e curso (2013)

		F		M		Total
Faculdade de Ciências		8	27,6%	21	72,4%	29
	Viticultura e Enologia	8	27,6%	21	72,4%	29
Faculdade de Direito		3	100,0%		0,0%	3
	Direito Fiscal	3	100,0%		0,0%	3
Faculdade de Engenharia		9	31,0%	20	69,0%	29
	Reabilitação do Património Edificado	8	33,3%	16	66,7%	24
	Sistemas Sustentáveis de Energia	1	20,0%	4	80,0%	5
Faculdade de Letras		4	50,0%	4	50,0%	8
	História e Património	1	50,0%	1	50,0%	2
	História, Relações Internacionais e Cooperação	3	50,0%	3	50,0%	6
Faculdade de Medicina		45	62,5%	27	37,5%	72
	Disfunção Tempero-Mandibular e Dor Orofacial	7	87,5%	1	12,5%	8
	Medicina do Trabalho	21	47,7%	23	52,3%	44
	Ortodontia Clínica	17	85,0%	3	15,0%	20
Faculdade de Medicina Dentária		13	65,0%	7	35,0%	20
	Cirurgia Oral	3	50,0%	3	50,0%	6
	Odontopediatria	3	75,0%	1	25,0%	4
	Ortodontia	5	83,3%	1	16,7%	6
	Reabilitação Oral	2	50,0%	2	50,0%	4
Instituto de Ciências Biomédicas Abel Salazar		66	82,5%	14	17,5%	80
	Ciências Médico-Legais	42	87,5%	6	12,5%	48
	Medicina Tradicional Chinesa	24	75,0%	8	25,0%	32
Total U.Porto		148	61,4%	93	38,6%	241

Fonte: FOA – RAIDES

Cursos – idade

Tabela 7: Nº de inscritos em especialização, por idade e curso (2013)

	20 a 23 anos		24 a 27 anos		28 e mais anos		Total
Faculdade de Ciências	2	6,9%	3	10,3%	24	82,8%	29
Viticultura e Enologia	2	6,9%	3	10,3%	24	82,8%	29
Faculdade de Direito		0%		0%	3	100%	3
Direito Fiscal		0%		0%	3	100%	3
Faculdade de Engenharia		0%	3	10,3%	26	89,7%	29
Reabilitação do Património Edificado		0%	2	8,3%	22	91,7%	24
Sistemas Sustentáveis de Energia		0%	1	20,0%	4	80,0%	5
Faculdade de Letras	5	62,5%	2	25,0%	1	12,5%	8
História e Património		0%	1	50,0%	1	50,0%	2
História, Relações Internacionais e Cooperação	5	83,3%	1	16,7%		0%	6
Faculdade de Medicina	1	1,4%	31	43,1%	40	55,6%	72
Disfunção Tempero-Mandibular e Dor Orofacial	1	12,5%	4	50,0%	3	37,5%	8
Medicina do Trabalho		0%	22	50,0%	22	50,0%	44
Ortodontia Clínica		0%	5	25,0%	15	75,0%	20
Faculdade de Medicina Dentária		0%	11	55,0%	9	45,0%	20
Cirurgia Oral		0%	5	83,3%	1	16,7%	6
Odontopediatria		0%	3	75,0%	1	25,0%	4
Ortodontia		0%	2	33,3%	4	66,7%	6
Reabilitação Oral		0%	1	25,0%	3	75,0%	4
Instituto de Ciências Biomédicas Abel Salazar	35	43,8%	20	25,0%	25	31,3%	80
Ciências Médico-Legais	35	72,9%	8	16,7%	5	10,4%	48
Medicina Tradicional Chinesa		0%	12	37,5%	20	62,5%	32
Total U.Porto	43	17,8%	70	29,0%	128	53,1%	241

Fonte: FOA – RAIDES

Cursos – nacionalidade

Tabela 8: Nº de inscritos em especialização, por nacionalidade e curso (2013)

	Portugal		Estrangeiro		Total
Faculdade de Ciências	29	100%		0%	29
Viticultura e Enologia	29	100%		0%	29
Faculdade de Direito	3	100%		0%	3
Direito Fiscal	3	100%		0%	3
Faculdade de Engenharia	27	93,1%	2	6,9%	29
Reabilitação do Património Edificado	24	100%		0%	24
Sistemas Sustentáveis de Energia	3	60,0%	2	40,0%	5
Faculdade de Letras	7	87,5%	1	12,5%	8
História e Património	2	100%		0%	2
História, Relações Internacionais e Cooperação	5	83,3%	1	16,7%	6
Faculdade de Medicina	68	94,4%	4	5,6%	72
Disfunção Tempero-Mandibular e Dor Orofacial	7	87,5%	1	12,5%	8
Medicina do Trabalho	42	95,5%	2	4,5%	44
Ortodontia Clínica	19	95,0%	1	5,0%	20
Faculdade de Medicina Dentária	20	100%		0%	20
Cirurgia Oral	6	100%		0%	6
Odontopediatria	4	100%		0%	4
Ortodontia	6	100%		0%	6
Reabilitação Oral	4	100%		0%	4
Instituto de Ciências Biomédicas Abel Salazar	78	97,5%	2	2,5%	80
Ciências Médico-Legais	47	97,9%	1	2,1%	48
Medicina Tradicional Chinesa	31	96,9%	1	3,1%	32
Total U.Porto	232	96,3%	9	3,7%	241

Fonte: FOA – RAIDES

Cursos – 1º ano pela 1ª vez

Tabela 9: Nº de inscritos no 1º ano pela 1ª vez em especialização, por curso (2013)

		PV		Total
Faculdade de Ciências			0%	29
	Viticultura e Enologia		0%	29
Faculdade de Direito			0%	3
	Direito Fiscal		0%	3
Faculdade de Engenharia		27	93,1%	29
	Reabilitação do Património Edificado	23	95,8%	24
	Sistemas Sustentáveis de Energia	4	80,0%	5
Faculdade de Letras		8	100%	8
	História e Património	2	100%	2
	História, Relações Internacionais e Cooperação	6	100%	6
Faculdade de Medicina		66	91,7%	72
	Disfunção Tempero-Mandibular e Dor Orofacial	2	25,0%	8
	Medicina do Trabalho	44	100%	44
	Ortodontia Clínica	20	100%	20
Faculdade de Medicina Dentária			0%	20
	Cirurgia Oral		0%	6
	Odontopediatria		0%	4
	Ortodontia		0%	6
	Reabilitação Oral		0%	4
Instituto de Ciências Biomédicas Abel Salazar		69	86,3%	80
	Ciências Médico-Legais	48	100,0%	48
	Medicina Tradicional Chinesa	21	65,6%	32
Total U.Porto		170	70,5%	241

Fonte: FOA – RAIDES

Índice de tabelas

Tabela 1: Evolução 2009-2013 do nº de estudantes inscritos em especialização	4
Tabela 2: Evolução 2009-2013 do nº de estudantes inscritos em especialização, por faculdade	5
Tabela 3 Nº de inscritos em especialização, por género e faculdade (2013).....	7
Tabela 4: Nº de inscritos em especialização, por nacionalidade e faculdade (2013).....	8
Tabela 5: Nº de inscritos em especialização, por país de conclusão do ensino secundário (2013)	8
Tabela 6: Nº de inscritos em especialização, por género e curso (2013)	9
Tabela 7: Nº de inscritos em especialização, por idade e curso (2013).....	10
Tabela 8: Nº de inscritos em especialização, por nacionalidade e curso (2013)	11
Tabela 9: Nº de inscritos no 1º ano pela 1ª vez em especialização, por curso (2013).....	12

Índice de gráficos

Gráfico 1: Evolução 2009-2013 do nº de estudantes inscritos em especialização	4
Gráfico 2: Proporção do nº de inscritos em especialização, por área de educação e formação (2013)	6
Gráfico 3: Nº de inscritos em especialização, por idade (2013).....	7