

ORTOTIPOGRAFIA

na investigação científica
em Design.

Seminários de Arte e Design I
Doutoramento em Arte e Design
FBAUP, 2009-10

Antero Ferreira
Departamento de Design

PRIMEIRA PARTE

Ortotipografia

Convenções ortográficas

Normas tipográficas

Acertos óptico-perceptivos (30)

Casos de estudo (69)

SEGUNDA PARTE

Investigação

Referências

Bibliografia (35)

Curiosidades

PRISCIANIS CAESARIENSIS (m. 500 d. C.)

Gramático latino; autor de *Institutiones grammaticae* (*Fundamentos gramaticais*), obra paradigmática que influenciou o estudo do Latim durante a Idade Média.



FRANCESCO PETRARCA (1304-74)

Pesquisador, poeta, filólogo e humanista italiano, considerado o ‘pai do Humanismo’.



HIERONYMUS HORNCHUCH (1573-1616)

Impressor (revisor tipográfico) e humanista alemão; autor do primeiro manual técnico para impressores, publicado (latim) em Leipzig, no ano de 1608.

ORTOGRAFIA

Parte da gramática normativa que ensina a escrever correctamente as palavras de uma língua definindo, de acordo com uma determinada norma, nomeadamente, o conjunto de símbolos (letras e sinais diacríticos), a forma como devem ser usados, a pontuação, o uso de maiúsculas, etc.

TIPOGRAFIA

Disciplina que se ocupa da criação de alfabetos, e da edição e difusão de textos (escrita artificial e escrita virtual). ‘A tipografia é a manifestação visual da linguagem’, *Karen Gheng, 2006*.

MICROTIPOGRAFIA

Etimologicamente: detalhe da tipografia;

Cientificamente: disciplina que se ocupa do detalhe da anatomia da letra, do espaço entre caracteres, do espaço entre palavras, do espaço entre linhas, etc.

MACROTIPOGRAFIA

Etimologicamente: conceito tipográfico, composição e arquitectura gráfica da página;

Cientificamente: disciplina que se ocupa do formato, do tamanho e da definição das colunas de texto, assim como das imagens, da hierarquia dos títulos e das legendas, etc.

ORTOTIPOGRAFIA (1608)

Etimologicamente: tipografia correcta (*orto* do grego: direito, correcto, recto, exacto);

Cientificamente: disciplina que determina os princípios reguladores e normativos da composição de textos, de modo que estes tenham uma leitura fácil, eficaz e agradável; que determina as normas de uso da família gráfica, de forma a clarificar, otimizar e harmonizar a leitura textual.

PRAGMÁTICA

Parte da gramática que se ocupa do uso quotidiano, não normalizado, da linguagem.

TIPOGRAFIAS

Baskerville

Bodoni

Caslon

Caledonia

Helvetica

Futura

News Gothic

Times Roman

FONTES

ABCDEFGHIJKLMNOPQRSTUVWXYZ
abcdefghijklmnopqrstuvwxyz

Matrix (nueva fuente de transición con remates / con remates en cuña)

ABCDEFGHIJKLMNOPQRSTUVWXYZ
abcdefghijklmnopqrstuvwxyz

Melior (nueva fuente de transición con remates / mecana)

ABCDEFGHIJKLMNOPQRSTUVWXYZ
abcdefghijklmnopqrstuvwxyz

Alega (para titulares / sin remates redondeada)

ABCDEFGHIJKLMNOPQRSTUVWXYZ
abcdefghijklmnopqrstuvwxyz

PMN Caecilia (mecana / monoespaciada)

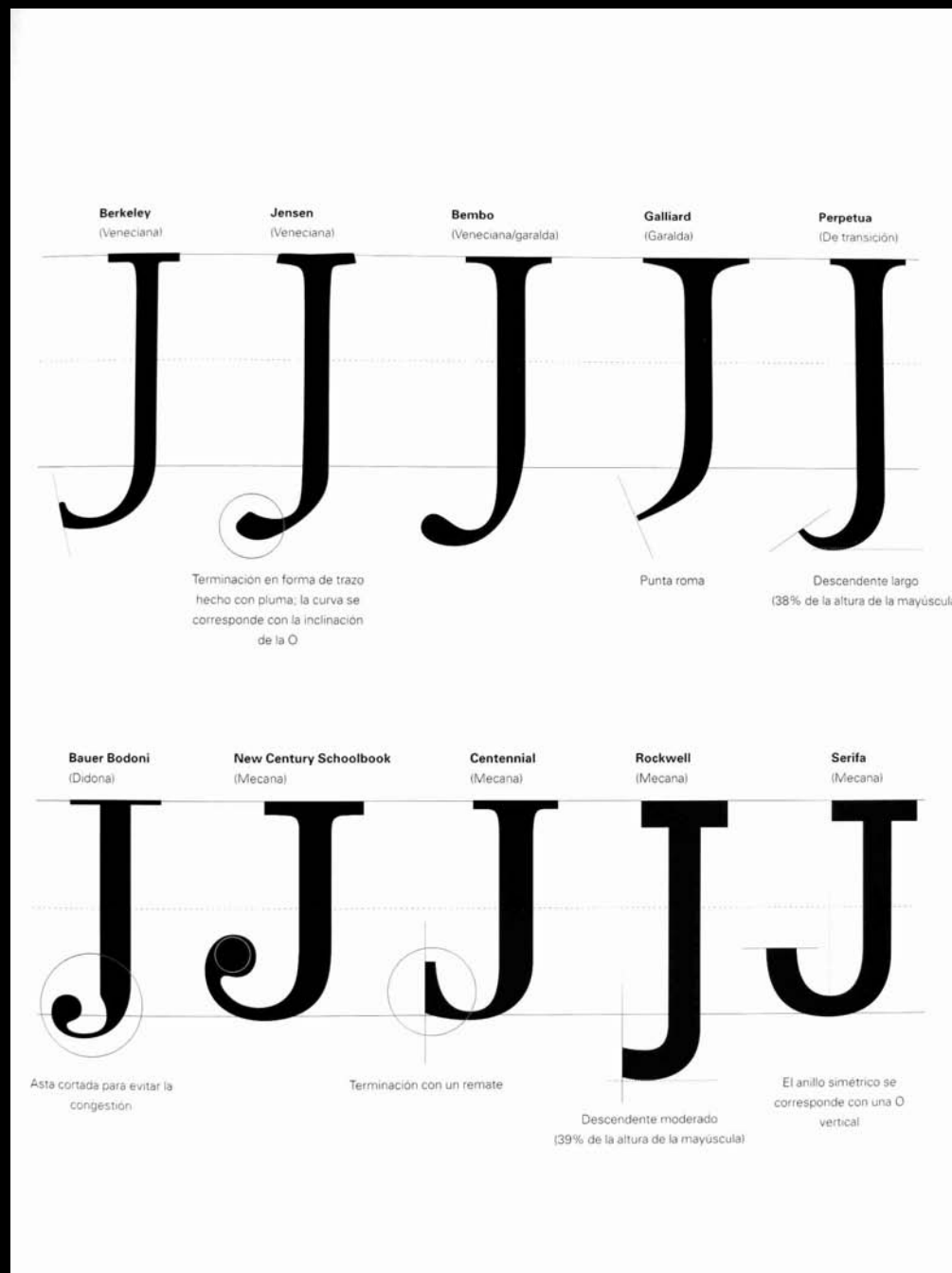
ABCDEFGHIJKLMNOPQRSTUVWXYZ
abcdefghijklmnopqrstuvwxyz

Bell Gothic (sin remates / para guías telefónicas)

ABCDEFGHIJKLMNOPQRSTUVWXYZ
abcdefghijklmnopqrstuvwxyz

Chicago (para titulares / sin remates-para pantallas digitales de baja resolución)

MAIÚSCULAS J COM PATILHA



FAMÍLIA TIPOGRÁFICA
SOUVENIR, COM 8
FONTES, DE MORRIS
FULLER BENTON, 1914

Souvenir Light

Souvenir Light Italic

Souvenir Medium

Souvenir Medium Italic

Souvenir Demi

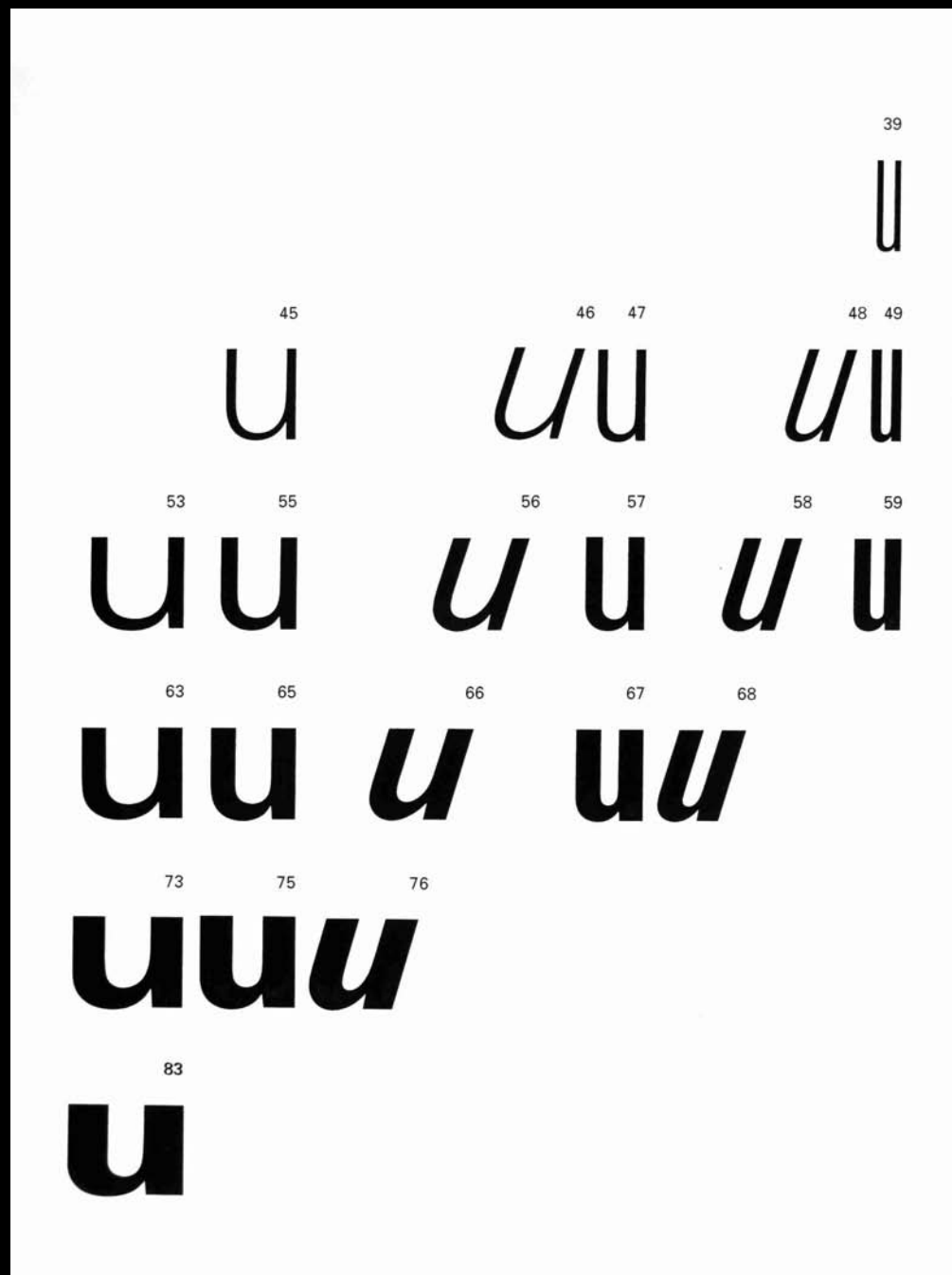
Souvenir Demi Italic

Souvenir Bold

Souvenir Bold Italic

*Multiply the above typestyles by all the type sizes
available, and you have the Souvenir family of type.*

FAMÍLIA TIPOGRÁFICA
COM 21 FONTES
NIB UNIVERS, DE
ADRIAN FRUTIGER,
1956



FONTE

DE 26 LETRAS
OU CARACTERES
ALFABÉTICOS

ABCDEFGHIJKLMNOPQRSTUVWXYZ
STUVWXYZ&1234567890\$

ABCDCEFGHIJKLMNOPQRSTUVWXYZ

abcdefghijklmnopqrstuvwxy

fi fl ff ffi ffl

$\frac{1}{8}$ $\frac{1}{4}$ $\frac{3}{8}$ $\frac{1}{2}$ $\frac{5}{8}$ $\frac{3}{4}$ $\frac{7}{8}$ $\frac{1}{3}$ $\frac{2}{3}$

. ? ! [] ()

, : ; ' ' | - - — † ‡ § @ ° / *

HARMONIA GRÁFICA

	!	"	#	\$	%	&	'	()	*	+	,	-	.	/
0	1	2	3	4	5	6	7	8	9	:	:	<	=	>	?
@	A	B	C	D	E	F	G	H	I	J	K	L	M	N	O
P	Q	R	S	T	U	V	W	X	Y	Z	[\]	^	_
`	a	b	c	d	e	f	g	h	i	j	k	l	m	n	o
p	q	r	s	t	u	v	w	x	y	z	{		}	~	
Ä	Å	Ç	É	Ñ	Ö	Ü	á	â	ã	ä	å	ç	é	ê	
†	°	€	£	§	•	¶	ß	®	©	™	ˆ	˜	!	.E	O
"	±	#	\$	¥	µ	%	&	ˆ	()	"	"	*	æ	o
¿	¡	¬	+	f	ˆ	-	«	»	...		À	Ã	Ö	Œ	œ
-	—	“	”	‘	’	÷	·	ÿ	ÿ	/	/	<	>	fi	fl
‡	·	ˆ	˜	‰	Â	Ê	Á	È	È	Í	Î	Ï	Ì	Ó	Ô
0	Ò	Ú	Û	Ü	ı	ˆ	˜	-	ˆ	·	ˆ	ˆ	ˆ	ˆ	ˆ

FONTE

GARAMOND

DE PESO MÉDIO

OU REGULAR,

TAMBÉM

REGULAR

OU NORMAL

ABCDEFGHIJKLMNOPQRSTUVWXYZ

Mayúsculas (también llamadas capitales o de caja alta)

abcdefghijklmnopqrstuvwxyz | ABCDEFGHIJKLMNOPQRSTUVWXYZ

Minúsculas (también llamadas de caja baja)

Versalitas (mayúsculas dibujadas para tener el mismo peso y tamaño que las m)

0123456789 | 0123456789

Números no alineados (también llamados de caja baja o de estilo antiguo) y números alineados (también llamados de caja alta o modernos)

@&* #0%^+=÷?f©°μ®†‡¥«¶§ ¢\$£™ .,:;“”[...] /- — — — ¡!¿?}“

Símbolos y signos de puntuación (también llamados caracteres analfabéticos)

à é î ð ç ü å ø æ œ fi fl ß 1/2 1/4 3/4

Acentos latinos (también llamados signos diacríticos), ligaduras y fracciones.

altura x E H

Univers

Bauer

ESTILOS

REDONDA

ITÁLICA

FINA

MÉDIA

NEGRA

...

Roman

Italic

The two most common tpestyles.

Thin

Light

Regular

Semibold

Bold

Extrabold

Variations in weight.

VARIAÇÃO
DE ESTILO
CONDENSADA
EXPANDIDA
EXPANDIDA FINA
...

Condensed
Extended

Variations in width.

Light Condensed
Semibold Condensed
Bold Extended

Variations in both weight and width.

VARIAÇÕES NA FORMA
DE UM CARÁCTER

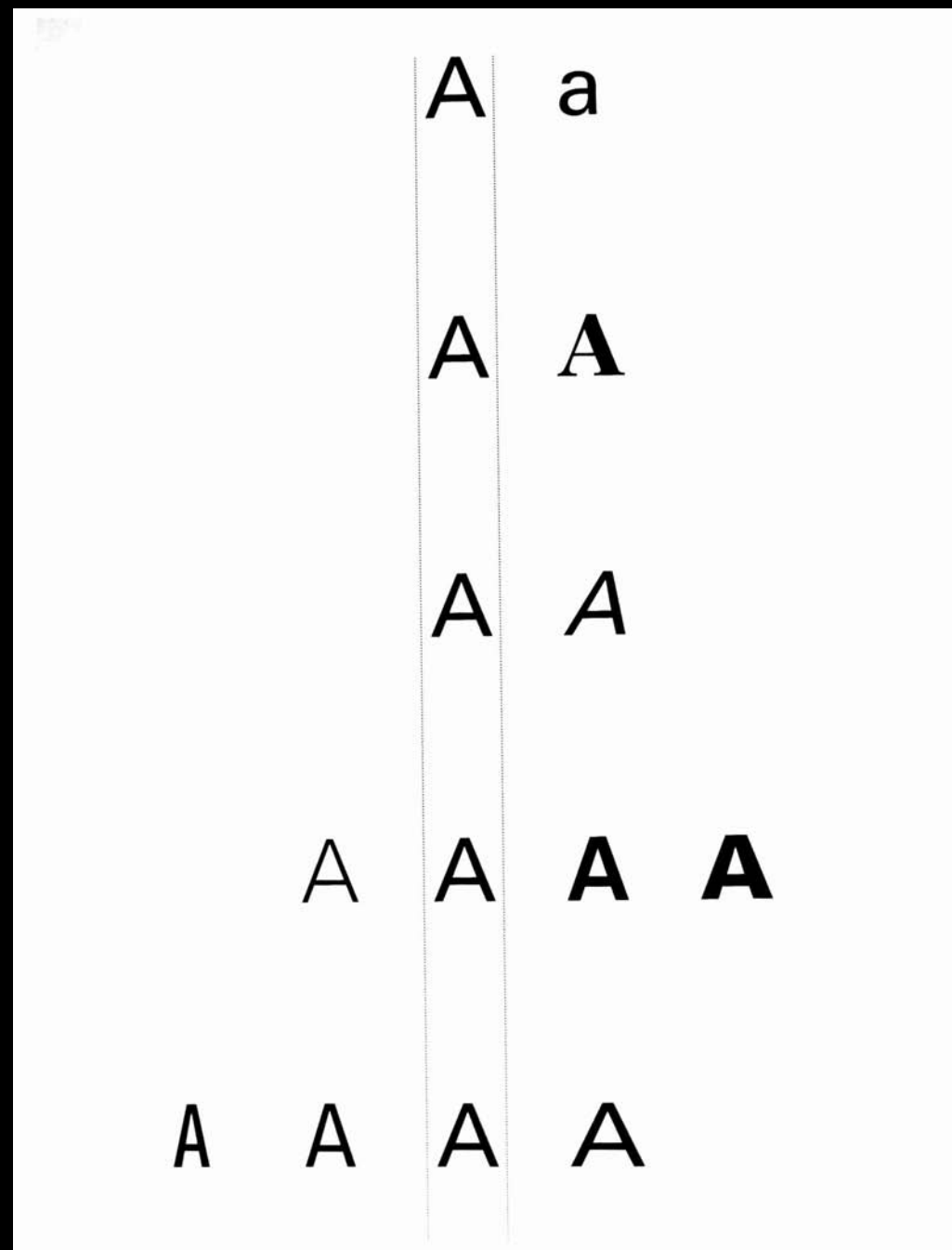
CAIXA

FAMÍLIA

INCLINAÇÃO

PESO

LARGURA



LIGATURAS
METÁLICAS
DIGITAIS

... muitas vezes simplificaram o problema desenhando tipos em que nenhuma seqüência de letras envolve colisões.

æœ as ch et ff ffi ffl fi fl fr
ij is ll qz st sch sb si sl sp ss ß ffi ffl st sz us
Æ Œ æ œ œ œ ß ß ff fi fl ffi ffl
Et St et st th si sl sst

Nas duas linhas de cima: ligaturas de uma fonte itálica gravada na década de 1650 por Christoffel van Dijck. Nas duas linhas de baixo: ligaturas da Adobe Caslon, uma fonte digital de Carol Twombly, a partir de William Caslon (c. 1750). São tipos barrocos. Como tais, incluem um conjunto de ligaturas com f e out

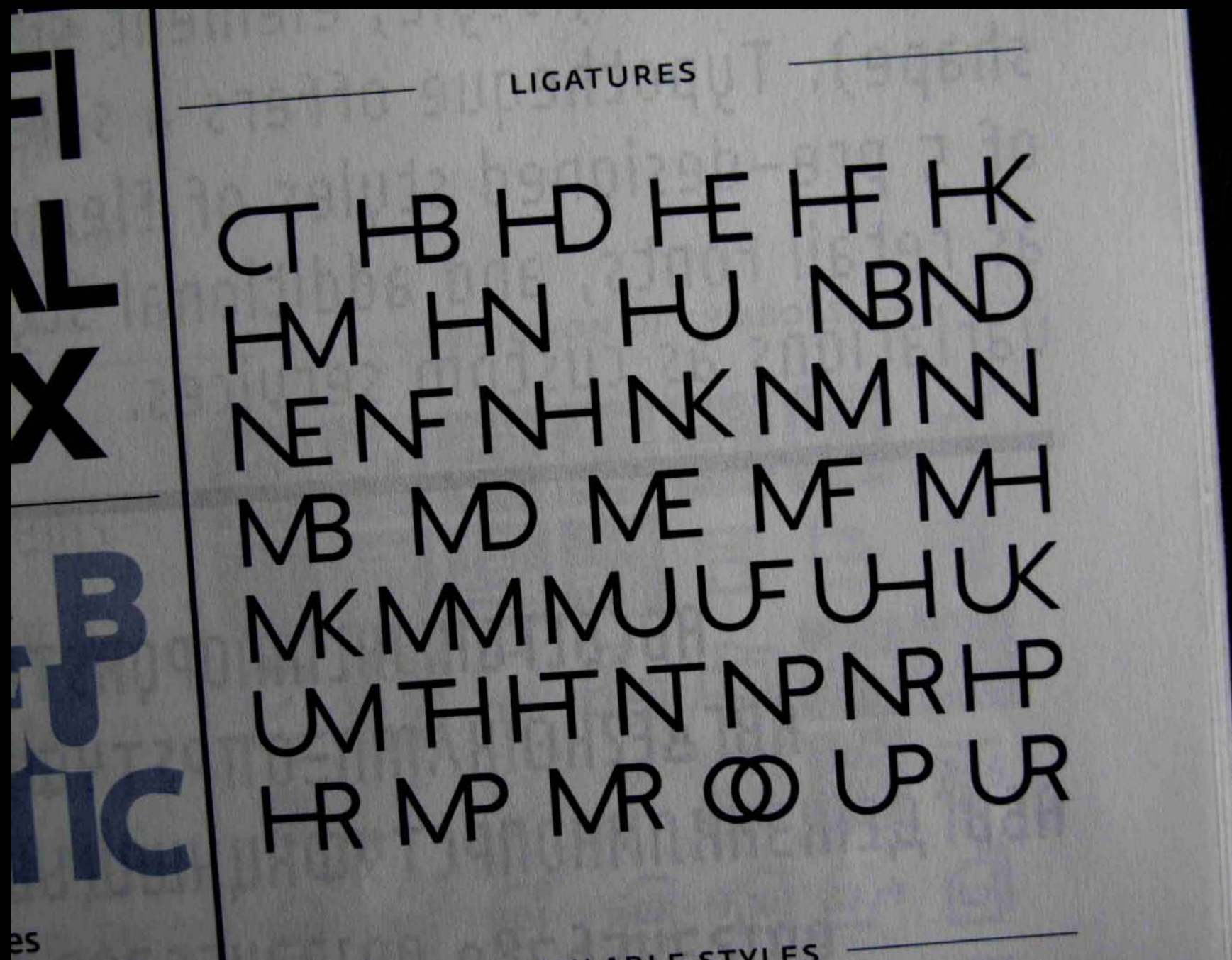
LIGATURAS
MINÚSCULAS
PROJECTADAS
EM FORMATO
DIGITAL
(ZUZANA LICKO,
1996)

automaticamente onde a cadeia equivalente de caracteres não é reconhecido. É assim que a maioria dos sistemas que lidam com ligaturas opcionais deveria funcionar.

æ æ cky ee ffy ffr gg ggy gi
ip it ky oe œ sp fs fs Th tt tty ty
æ æ cky ct ee fb ff ffy ffr ft ggy gi gy ip
it ky oe œ Œ sp fs st py tt tty ty tw

Algumas ligaturas da fonte Mrs Eaves, de Zuzana Ličko. Existem trinta ligaturas para os versaletes, quarenta para a caixa-baixa e uma híbrida (Th). Cada ligatura é formada por dois caracteres. A fonte (excluída

LIGATURAS
MAIÚSCULAS
PROJECTADAS
EM FORMATO
DIGITAL
(PETER BILAK,
2009)



CONVENÇÕES ORTOGRÁFICAS

- hífen [tecla hífen]
- meia risca [alt+shift+tecla hífen]
- travessão [alt+tecla hífen]

parte-se Imprensa Nacional-Casa da Moeda

1990-3 pp. 34-5

Uma leitura em voz alta –altamente recomendável– deve ocorrer no final...

Uma leitura em voz alta – altamente recomendável – deve ocorrer no final...

1990/93

CONVENÇÕES ORTOGRÁFICAS

itálico (estrangeirismos)

praxis

designer

intermedia

papel *couché*

CONVENÇÕES ORTOGRÁFICAS

hifenização

‘Por outro lado, a Tipografia, etimologicamente falando, tem **passa-**
do por definições híbrido-mutantes **pois**
desde a galáxia de Gutenberg tem-
-se assistido a sucessivas ...’

CONVENÇÕES ORTOGRÁFICAS

aspas

‘Por outro lado, a Tipografia, etimologicamente falando, tem passado por definições híbrido-mutantes pois desde a “galáxia de Gutenberg” tem-se assistido a sucessivas...’

CONVENÇÕES ORTOGRÁFICAS

abreviaturas

Eng.º

n.º

3.ª

Dr

No

nº

1º.

CONVENÇÕES ORTOGRÁFICAS

pontuação

‘Por outro lado, a Tipografia, etimologicamente falando, tem passado por definições híbrido-mutantes; desde a “galáxia de Gutenberg” tem-se assistido a sucessivas...’

Os caso foram: 1) roubo; 2) falsidade; 3) ignorância.

Os caso foram: 1) roubo; 2) falsidade; 3) ignorância.

Os caso foram:

Costa, Rui; Silva, Cavaco

Roubo;

Ignorância.

NORMAS TIPOGRÁFICAS

ligaturas

Tipografía

reflectir

Tipografía

reflectir

MAC [alt+shift+2]

MAC [alt+shift+3]

NORMAS TIPOGRÁFICAS

versaletes

século XIX

século XIX

D. João I

... foi proposto os EUA e a UNESCO ...

NORMAS TIPOGRÁFICAS

numeração

1987

1987

1987

estilo antigo / 'oldstyle'

3.000Km

3 000 km

ACERTOS ÓPTICO-PERCEPTIVOS

i m I M espaços mínimo/máximo

ALVORADA 'kerning'

[1980] 'baseline shift'