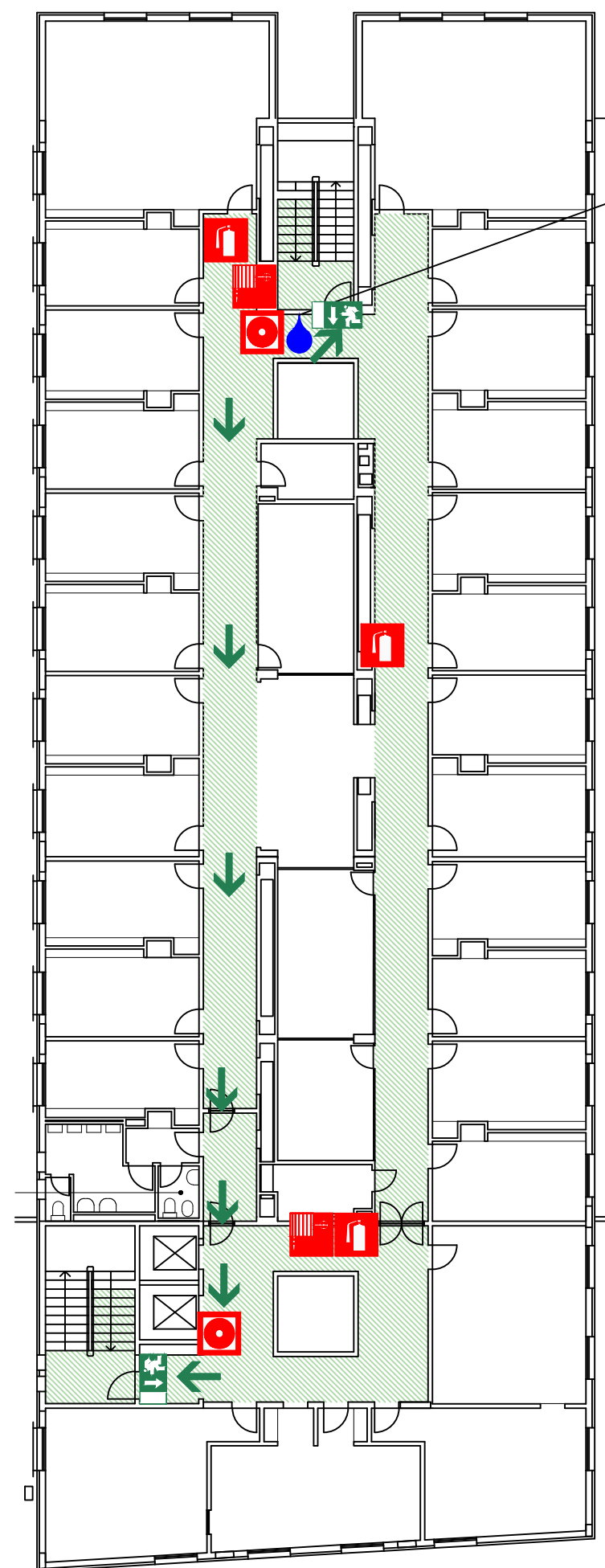


# PLANTA DE EMERGÊNCIA

EMERGENCY PLAN



VOCÊ ESTÁ AQUI  
YOU ARE HERE

## Instrução Geral de Segurança



Em caso de Emergência:

- Mantenha a calma;
- Dê o alarme:
  - utilizando os botões de alarme manual;
  - telefonando para o número interno de emergência - 912 233 377;
- Combata o fogo com extintor, sem correr perigo;
- Providencie a evacuação da área atingida;
- Nunca utilize os elevadores em caso de incêndio;
- Dirija-se para o ponto de reunião.

## Safety General Instruction



In case of Emergency:

- Keep calm;
- Give the alarm:
  - using the fire alarm call point;
  - calling the internal emergency number - 912 233 377;
- Fight the fire with extinguisher, without being in danger;
- Provide the evacuation of the affected area;
- Do not use the lifts in case of fire;
- Go to the meeting point.

**Emergência Nacional** telf./phone 112  
**National Emergency**

**Emergência Interna** telf./phone 912 233 377  
**Internal Emergency**

**Bombeiros** telf./phone 225 073 700  
**Fire department**

### LEGENDA / LEGEND



VOCÊ ESTÁ AQUI  
YOU ARE HERE



CAMINHO DE EVACUAÇÃO  
EVACUATION ROUTE



EXTINTOR DE INCÊNDIO  
FIRE EXTINGUISHER



SAÍDA DE EMERGÊNCIA  
EMERGENCY EXIT



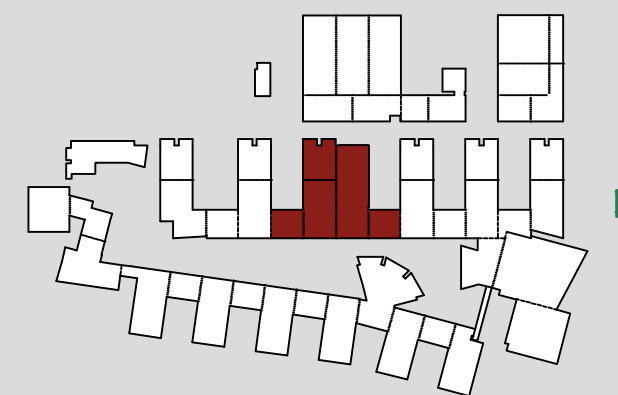
BOCA DE INCÊNDIO  
FIRE HOSE REEL



PONTO DE REUNIÃO  
MEETING POINT



BOTÃO DE ALARME  
CALL POINT



EDIFÍCIO G  
CIVIL  
PISO 2

**U. PORTO**  
FEUP FACULDADE DE ENGENHARIA  
UNIVERSIDADE DO PORTO