

Recursos Humanos da U.Porto

2009

Serviço de Melhoria Contínua. Reitoria da Universidade do Porto

24 Maio de 2010

Índice

Recursos humanos da Universidade do Porto: fontes e siglas	3
Recursos humanos - Evolução 2005 a 2009.....	4
Quadro 1: Evolução 2005-2009 do nº de docentes e investigadores (em ETI), por unidade orgânica	4
Quadro 2: Evolução 2005-2009 do nº e proporção de docentes (em ETI) por categoria, excluindo convidados	4
Figura 1: Evolução 2005-2009 da proporção de docentes (em ETI) por categoria, excluindo convidados	5
Quadro 3: Evolução 2005-2009 do nº de funcionários não docentes e não investigadores, por unidade orgânica	5
Recursos humanos 2009.....	6
Pessoal docente e investigador	6
Quadro 4: Nº de docentes e investigadores (em efectivos e ETI), por género e unidade orgânica (2009)	6
Figura 2: Proporção de docentes e investigadores (em ETI), por género e unidade orgânica (2009)	6
Quadro 5: Estrutura etária de docentes e investigadores (em efectivos e ETI), por género (2009).....	7
Figura 3: Estrutura etária de docentes e investigadores (em ETI), por género (2009).....	7
Quadro 6: Estrutura etária de docentes e investigadores (em ETI), por unidade orgânica (2009).....	8
Quadro 7: Nº de docentes e investigadores (em efectivos e ETI), por nacionalidade e género (2009)	9
Quadro 8: Nº de docentes e investigadores (em ETI), por nacionalidade e unidade orgânica (2009)	10
Quadro 9: Nº de docentes e investigadores (em efectivos e ETI), por habilitações e género (2009).....	11
Figura 4: Proporção de docentes e investigadores (em ETI), por habilitações (2009).....	11
Quadro 10: Nº de docentes e investigadores (em ETI), por habilitações e unidade orgânica (2009)	12
Quadro 11: Nº de docentes e investigadores doutorados (em efectivos e ETI), por local de obtenção do grau e género (2009).....	12
Quadro 12: Nº de docentes e investigadores doutorados (em ETI), por local de obtenção do grau e unidade orgânica (2009)	13

Quadro 13: Nº de docentes e investigadores doutorados no estrangeiro (em efectivos e ETI), por país de obtenção do grau (2009).....	13
Quadro 14: Nº de docentes e investigadores (em efectivos e ETI) doutorados pela Universidade do Porto e por outras instituições, por género (2009).....	14
Quadro 15: Nº de docentes e investigadores (em ETI) doutorados pela Universidade do Porto e por outras instituições, por unidade orgânica (2009).....	14
Quadro 16: Nº de docentes e investigadores (em efectivos e ETI), por categoria e género (2009).....	15
Quadro 17: Nº de docentes e investigadores (em ETI), por categoria e unidade orgânica (2009).....	16
Pessoal não docente e não investigador.....	17
Quadro 18: Nº de não docentes (em efectivos e ETI), por género e unidade orgânica (2009).....	17
Figura 5: Proporção de não docentes (em ETI), por género e unidade orgânica (2009).....	17
Quadro 19: Estrutura etária de não docentes (em efectivos e ETI), por género (2009).....	18
Figura 6: Estrutura etária de não docentes (ETI), por género (2009).....	18
Quadro 20: Estrutura etária de não docentes (em ETI), por unidade orgânica (2009).....	19
Quadro 21: Nº de não docentes (em efectivos e ETI), por nacionalidade e género (2009).....	20
Quadro 22: Nº de não docentes (em efectivos e ETI), por habilitações e género (2009).....	20
Quadro 23: Nº de não docentes (em ETI), por habilitações e unidade orgânica (2009).....	21
Quadro 24: Nº de não docentes (em efectivos e ETI), por grupo profissional e género (2009).....	22
Figura 7: Proporção de não docentes (em ETI), por grupo profissional (2009).....	22
Quadro 25: Nº de não docentes (em ETI), por grupo profissional e unidade orgânica (2009).....	23

Recursos humanos da Universidade do Porto

Os dados apresentados dizem respeito à situação verificada a 31 de Dezembro de cada ano e têm como fonte primordial a interface GRH – Gestão de Recursos Humanos.

Fontes

GRH – Gestão de Recursos Humanos

GPEARI – BD_DRRUP - Base de dados Doutoramentos realizados ou reconhecidos por universidades portuguesas (1970-2008) in <http://www.gpearl.mctes.pt/?idc=33&idi=161853>

Siglas

– efectivos

ETI – Equivalente a tempo integral

M – Homens

F – Mulheres

TMCA – Taxa média de crescimento anual

FADEUP – Faculdade de Desporto

FAUP – Faculdade de Arquitectura

FBAUP – Faculdade de Belas-Artes

FCNAUP – Faculdade de Ciências da Nutrição e Alimentação

FCUP – Faculdade de Ciências

FDUP – Faculdade de Direito

FEP – Faculdade de Economia

FEUP – Faculdade de Engenharia

FFUP – Faculdade de Farmácia

FLUP – Faculdade de Letras

FMDUP – Faculdade de Medicina Dentária

FMUP – Faculdade de Medicina

FPCEUP – Faculdade de Psicologia e de Ciências da Educação

ICBAS – Instituto de Ciências Biomédicas de Abel Salazar

IRICUP – Instituto de Recursos e Iniciativas Comuns

REIT – Reitoria

SASUP – Serviços de Acção Social

Recursos humanos - Evolução 2005 a 2009

Quadro 1: Evolução 2005-2009 do nº de docentes e investigadores (em ETI), por unidade orgânica

	2005	2006	2007	2008	2009	TMCA
FAUP	70,0	74,0	79,5	78,8	72,8	1%
FBAUP	62,0	66,0	67,9	59,6	56,4	-2%
FCUP	258,1	256,2	265,8	267,3	270,4	1%
FCNAUP	20,3	20,4	20,9	20,9	20,6	0%
FADEUP	73,1	70,5	61,3	61,3	57,9	-6%
FDUP	27,6	29,6	32,3	35,0	38,5	9%
FEP	142,9	142,5	140,4	135,6	131,1	-2%
FEUP	413,1	416,6	435,3	454,0	478,7	4%
FFUP	65,9	63,9	75,1	71,6	71,6	2%
FLUP	238,2	217,8	199,4	182,1	181,1	-7%
FMUP	211,4	220,0	227,4	234,2	237,9	3%
FMDUP	44,1	45,0	57,4	57,5	59,8	8%
FPCEUP	84,0	84,3	84,6	84,5	86,7	1%
ICBAS	121,6	141,9	146,5	144,4	147,3	5%
REIT	9,0	6,0	10	9,0	9,0	6%
SASUP	1,0				1,0	--
Total U.Porto	1842,3	1854,7	1903,8	1895,8	1920,8	1%

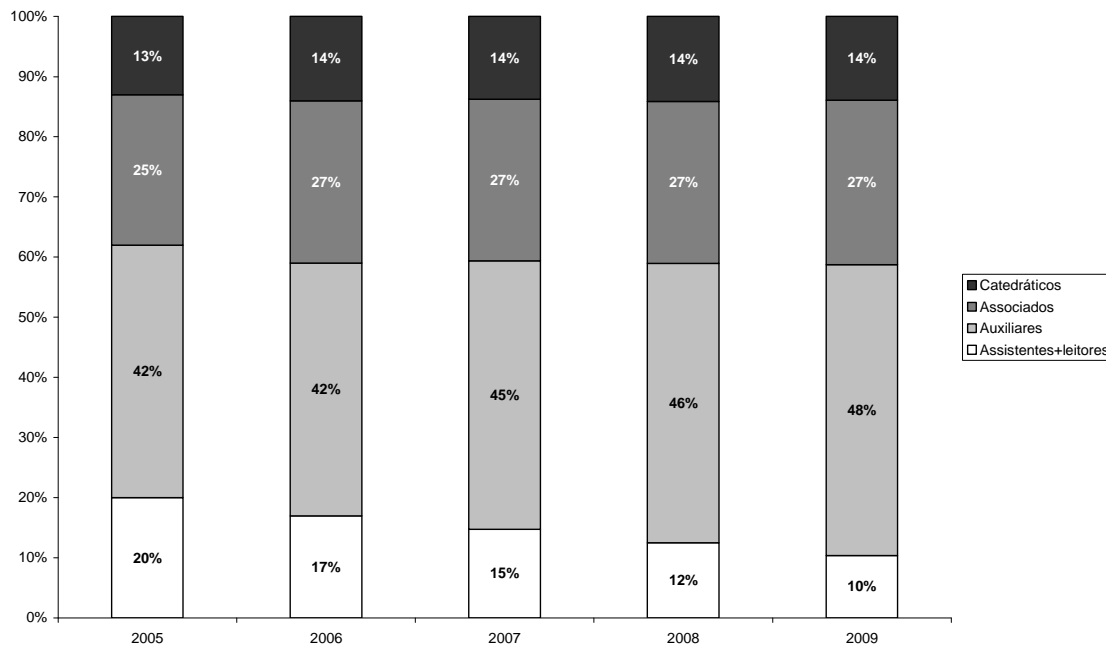
Fonte: GRH.

Quadro 2: Evolução 2005-2009 do nº e proporção de docentes (em ETI) por categoria, excluindo convidados

	2005		2006		2007		2008		2009		TMCA
	ETI	%	ETI	%	ETI	%	ETI	%	ETI	%	
Catedráticos	199,0	13%	202,0	14%	208,0	14%	212,0	14%	205,0	14%	1%
Associados	371,0	25%	399,0	27%	407,0	27%	404,0	27%	402,0	27%	2%
Auxiliares	626,3	42%	637,3	42%	675,0	45%	698,0	46%	711,6	48%	3%
Assistentes+leitores	291,0	20%	264,6	17%	223,5	15%	187,6	12%	153,0	10%	-15%
Total	1487,3	100%	1502,9	100%	1513,5	100%	1501,6	100%	1471,6	100%	-0,3%

Fonte: GRH.

Figura 1: Evolução 2005-2009 da proporção de docentes (em ETI) por categoria, excluindo convidados



Quadro 3: Evolução 2005-2009 do nº de funcionários não docentes e não investigadores, por unidade orgânica

	2005	2006	2007	2008	2009	TMCA
FAUP	40	40	40	35	34	-4%
FBAUP	35	39	39	33	32	-2%
FCUP	169	151	145	136	136	-5%
FCNAUP	18	23	22	23	24	8%
FADEUP	37	34	34	34	33	-3%
FDUP	18	20	17	16	18	1%
FEP	60	59	61	62	62	1%
FEUP	269	268	288	323	316	4%
FFUP	59	57	58	58	59	0%
FLUP	132	119	118	114	112	-4%
FMUP	175	170	197	189	187	2%
FMDUP	46	46	44	45	43	-2%
FPCEUP	49	49	50	50	46	-1%
ICBAS	86	97	102	106	104	5%
REIT	171	175	200	198	199	4%
IRICUP	25	22	13	8	--	--
SASUP	314	295	274	259	249	-6%
Total U.Porto	1703	1664	1702	1689	1654	-1%

Fontes: GRH

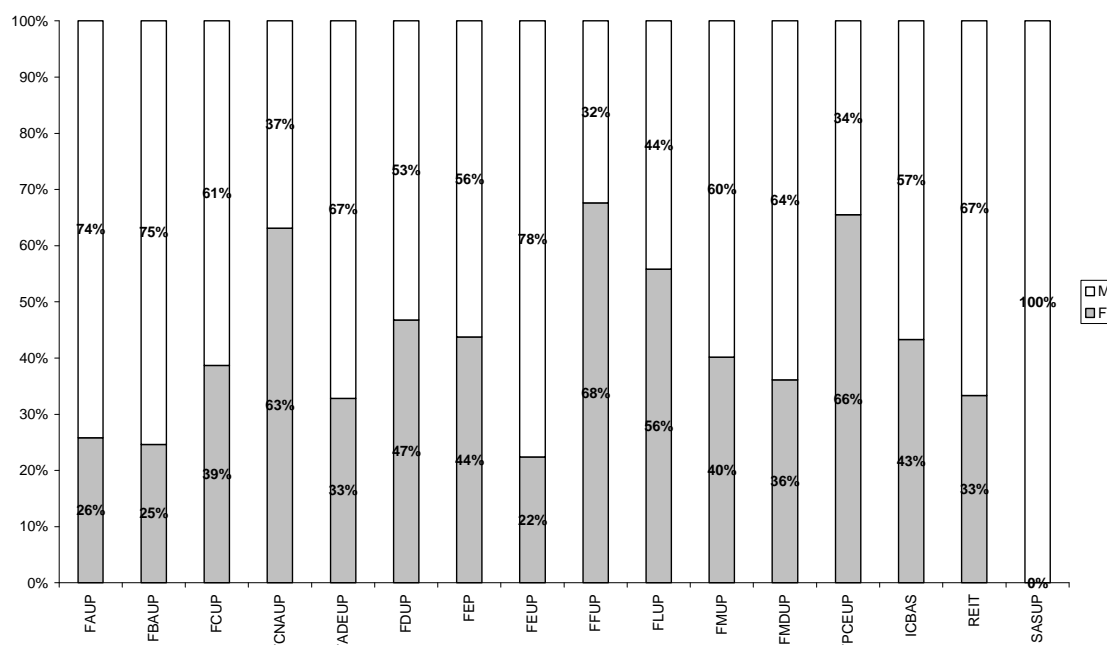
Recursos humanos 2009
Pessoal docente e investigador

Quadro 4: N° de docentes e investigadores (em efectivos e ETI), por género e unidade orgânica (2009)

	F		M		Total		%	
	#	ETI	#	ETI	#	ETI	#	ETI
FAUP	20	18,8	56	54,0	76	72,8	3%	4%
FBAUP	15	13,9	45	42,5	60	56,4	3%	3%
FCUP	105	104,6	168	165,8	273	270,4	12%	14%
FCNAUP	22	13,0	10	7,6	32	20,6	1%	1%
FADEUP	19	19,0	40	38,9	59	57,9	2%	3%
FDUP	23	18,0	23	20,5	46	38,5	2%	2%
FEP	60	57,4	81	73,7	141	131,1	6%	7%
FEUP	127	107,3	443	371,4	570	478,7	24%	25%
FFUP	53	48,4	25	23,2	78	71,6	3%	4%
FLUP	102	101,1	84	80,0	186	181,1	8%	9%
FMUP	150	95,6	237	142,3	387	237,9	16%	12%
FMDUP	37	21,6	52	38,2	89	59,8	4%	3%
FPCEUP	60	56,8	31	29,9	91	86,7	4%	5%
ICBAS	107	63,8	161	83,5	268	147,3	11%	8%
REIT	3	3,0	6	6,0	9	9,0	0,4%	0,5%
SASUP			1	1,0	1	1,0	0,04%	0,1%
Total U.Porto	903	742,3	1463	1178,5	2366	1920,8	100%	100%
	38%	39%	62%	61%				

Fonte: GRH

Figura 2: Proporção de docentes e investigadores (em ETI), por género e unidade orgânica (2009)

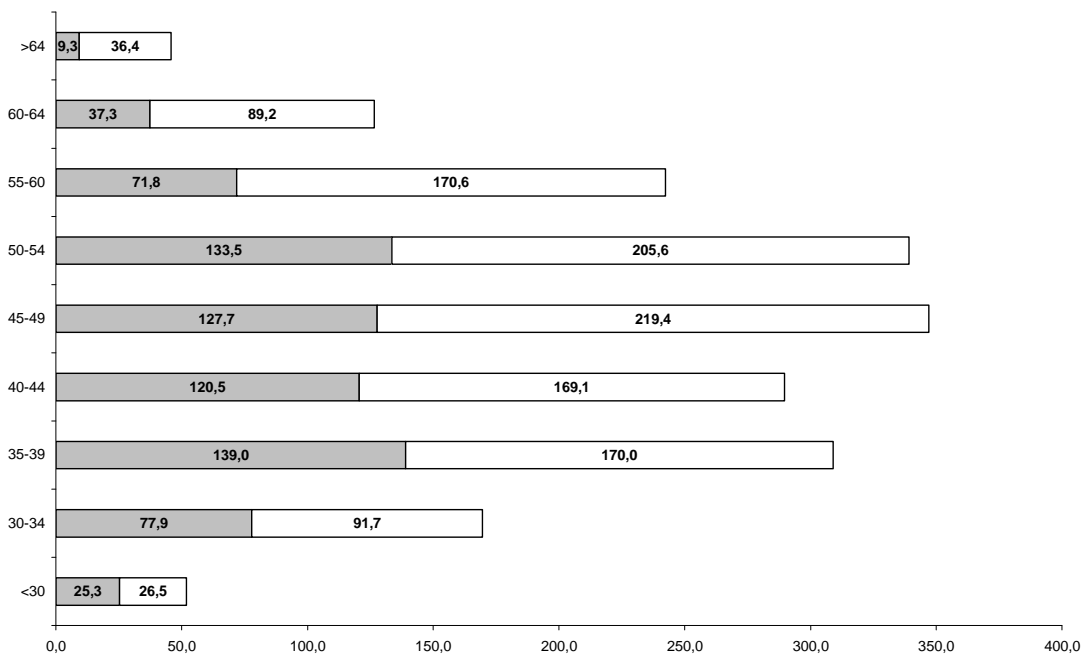


Quadro 5: Estrutura etária de docentes e investigadores (em efectivos e ETI), por género (2009)

	F		M		Total		%	
	#	ETI	#	ETI	#	ETI	#	ETI
<30	57	25,3	63	26,5	120	51,8	5%	3%
30-34	112	77,9	132	91,7	244	169,6	10%	9%
35-39	163	139,0	196	170,0	359	309,0	15%	16%
40-44	134	120,5	200	169,1	334	289,6	14%	15%
45-49	143	127,7	251	219,4	394	347,1	17%	18%
50-54	153	133,5	247	205,6	400	339,1	17%	18%
55-59	87	71,8	217	170,6	304	242,4	13%	13%
60-64	44	37,3	114	89,2	158	126,5	7%	7%
>64	10	9,3	43	36,4	53	45,7	2%	2%
Total U.Porto	903	742,3	1463	1178,5	2366	1920,8	100%	100%

Fonte: GRH

Figura 3: Estrutura etária de docentes e investigadores (em ETI), por género (2009)



Quadro 6: Estrutura etária de docentes e investigadores (em ETI), por unidade orgânica (2009)

	FAUP	FBAUP	FCUP	FCNAUP	FADEUP	FDUP	FEP	FEUP	FFUP	FLUP	FMUP	FMDUP	FPCEUP	ICBAS	Reit	SASUP	Total U.Porto
<30	0,3	0,4	1,6	1,3		4,7	3,4	16,2	1,8	1,0	11,9	7,2		2,0			51,8
30-34	5,0	4,5	14,0	2,2		7,0	11,1	55,9	7,0	4,0	37,3	6,2	6,4	7,0	2,0		169,6
35-39	19,5	14,7	36,2	6,6	12,0	3,0	36,3	62,0	13,6	16,0	45,7	7,3	15,5	16,6	3,0	1,0	309,0
40-44	10,0	11,0	59,4	4,5	7,0	10,3	25,6	59,1	13,0	31,6	27,3	2,9	7,3	18,6	2,0		289,6
45-49	11,0	10,8	62,2	2,0	14,0	4,0	15,0	92,5	19,2	37,1	29,6	9,8	12,0	25,9	2,0		347,1
50-54	10,0	4,0	43,0	3,0	9,6	4,5	17,4	81,8	8,0	52,0	36,6	15,4	25,5	28,4			339,1
55-59	9,0	8,0	29,0	1,0	8,3	3,0	18,3	59,2	4,0	23,4	29,9	10,0	10,0	29,3			242,4
60-64	2,0	2,0	16,0		6,0	2,0	4,0	42,9	4,0	14,0	11,3	1,0	7,0	14,3			126,5
>64	6,0	1,0	9,0		1,0			9,2	1,0	2,0	8,3		3,0	5,2			45,7
Total	72,8	56,4	270,4	20,6	57,9	38,5	131,1	478,7	71,6	181,1	237,9	59,8	86,7	147,3	9,0	1,0	1920,8
Média de idades	45,8	44,7	46,9	38,8	48,5	40,7	44,2	45,6	43,4	48,9	42,7	41,1	47,5	51,0	39,2	38,0	45,7

Fonte: GRH

Quadro 7: N^o de docentes e investigadores (em efectivos e ETI), por nacionalidade e género (2009)

	F		M		Total		%	
	#	ETI	#	ETI	#	ETI	#	ETI
Portuguesa	881	723,0	1392	1123,6	2273	1846,6	96%	96%
Espanhola	5	4,4	9	7,6	14	12,0	1%	1%
Brasileira	4	2,6	6	3,9	10	6,5	0,4%	0,3%
Alemã	2	2,0	5	4,4	7	6,4	0,3%	0,3%
Angolana	1	1,0	6	2,5	7	3,5	0,3%	0,2%
Britânica			6	6,0	6	6,0	0,3%	0,3%
Americana	1	1,0	3	1,2	4	2,2	0,2%	0,1%
Italiana	1	1,0	3	3,0	4	4,0	0,2%	0,2%
Moçambicana			4	2,7	4	2,7	0,2%	0,1%
Russa	1	1,0	3	3,0	4	4,0	0,2%	0,2%
Ucraniana			4	3,2	4	3,2	0,2%	0,2%
Belga	1	1,0	2	1,6	3	2,6	0,1%	0,1%
Irlandesa			3	2,3	3	2,3	0,1%	0,1%
Venezuelana	1	0,3	2	1,6	3	1,9	0,1%	0,1%
Argentina	1	1,0	1	1,0	2	2,0	0,1%	0,1%
Chinesa			2	1,5	2	1,5	0,1%	0,1%
Indiana			2	2,0	2	2,0	0,1%	0,1%
Inglesa	1	1,0	1	0,2	2	1,2	0,1%	0,1%
Romena	1	1,0	1	1,0	2	2,0	0,1%	0,1%
Suiça	2	2,0			2	2,0	0,1%	0,1%
Austríaca			1	1,0	1	1,0	0,04%	0,1%
Bósnia-Herzegovina			1	1,0	1	1,0	0,04%	0,1%
Colombiana			1	1,0	1	1,0	0,04%	0,1%
Dinamarquesa			1	1,0	1	1,0	0,04%	0,1%
Egípcia			1	0,0	1	0,0	0,04%	0,0%
Holandesa			1	0,2	1	0,2	0,04%	0,01%
Peruana			1	1,0	1	1,0	0,04%	0,1%
Turca			1	1,0	1	1,0	0,04%	0,1%
Total U.Porto	903	742,3	1463	1178,5	2366	1920,8	100%	100%
<i>Sub-total estrangeiro</i>	<i>22</i>	<i>19</i>	<i>71</i>	<i>55</i>	<i>93</i>	<i>74</i>		
%	2%	3%	5%	5%	4%	4%		

Fonte: GRH

Quadro 8: Nº de docentes e investigadores (em ETI), por nacionalidade e unidade orgânica (2009)

	FAUP	FBAUP	FCUP	FCNAUP	FADEUP	FDUP	FEP	FEUP	FFUP	FLUP	FMUP	FMDUP	FPCEUP	ICBAS	REIT	SASUP	Total
Portuguesa	71,8	55,1	250,4	20,6	57,9	37,3	128,6	465,7	71,6	161,1	231,6	59,4	85,7	143,9	5,0	1,0	1846,6
Espanhola			2,0			0,2		1,0		6,0	1,4	0,4		1,0			12,0
Brasileira		0,3	3,0					2,2		1,0							6,5
Alemã			1,0					1,0		2,0				2,4			6,4
Britânica			2,0							3,0					1,0		6,0
Italiana	1,0		1,0							2,0							4,0
Russa			2,0								2,0						4,0
Angolana						0,5	0,0			1,0	2,0						3,5
Ucraniana			2,0								0,2				1,0		3,2
Moçambicana		1,0	1,0								0,7						2,7
Belga			1,0					0,6		1,0							2,6
Irlandesa						1,0		0,3		1,0							2,3
Americana							1,0	1,2									2,2
Argentina			1,0					1,0									2,0
Indiana			1,0												1,0		2,0
Romena			1,0					1,0									2,0
Suiça										1,0			1,0				2,0
Venezuelana								1,9									1,9
Chinesa								0,5							1,0		1,5
Inglesa								0,2		1,0							1,2
Austríaca			1,0														1,0
Bósnia-Herzegovina										1,0							1,0
Colombiana								1,0									1,0
Dinamarquesa			1,0														1,0
Peruana								1,0									1,0
Turca							1,0										1,0
Holandesa								0,2									0,2
Egípcia								0,0									0,0
Total	72,8	56,4	270,4	20,6	57,9	38,5	131,1	478,7	71,6	181,1	237,9	59,8	86,7	147,3	9,0	1,0	1920,8
<i>Sub-total estrangeiro</i>	<i>1,0</i>	<i>1,3</i>	<i>20,0</i>	<i>0,0</i>	<i>0,0</i>	<i>1,2</i>	<i>2,5</i>	<i>13,1</i>	<i>0,0</i>	<i>20,0</i>	<i>6,3</i>	<i>0,4</i>	<i>1,0</i>	<i>3,4</i>	<i>4,0</i>	<i>0,0</i>	<i>74,2</i>
%	1%	2%	7%	0%	0%	3%	2%	3%	0%	11%	3%	1%	1%	2%	44%	0%	4%

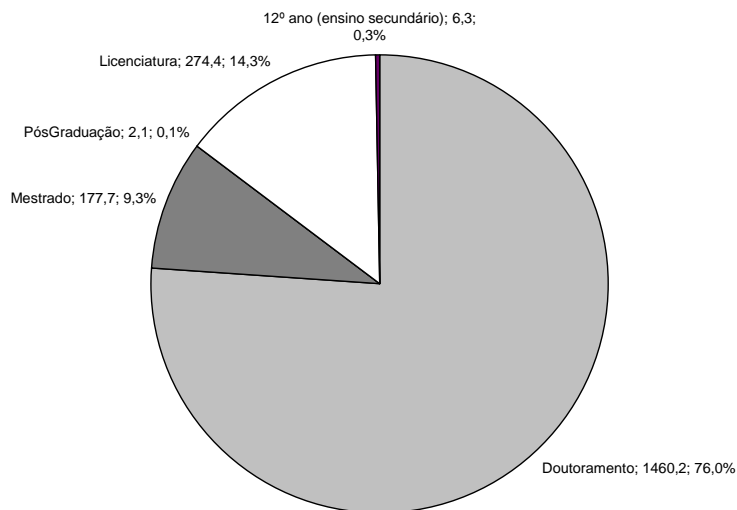
Fonte: GRH

Quadro 9: Nº de docentes e investigadores (em efectivos e ETI), por habilitações e género (2009)

	M		H		Total		%	
	#	ETI	#	ETI	#	ETI	#	ETI
Doutoramento	582	551,5	980	908,7	1562	1460,2	66%	76%
Mestrado	109	80,7	134	97,0	242	177,7	10%	9%
Pós-Graduação	3	1,8	1	0,3	4	2,1	0,2%	0,1%
Licenciatura	198	104,9	339	169,5	537	274,4	23%	14%
12º ano (ensino secundário)	11	3,4	9	2,9	20	6,3	1%	0,3%
Total U.Porto	903	742,3	1463	1178,5	2366	1920,8	100%	100%

Fonte: GRH

Figura 4: Proporção de docentes e investigadores (em ETI), por habilitações (2009)



Quadro 10: Nº de docentes e investigadores (em ETI), por habilitações e unidade orgânica (2009)

	Doutoramento	Mestrado	Pós- -Graduação	Licenciatura	12º ano (ensino secundário)	Total	% doutorados
FAUP	24,0	18,0		30,5	0,3	72,8	33%
FBAUP	16,0	19,1		21,3		56,4	28%
FCUP	263,6	3,2		3,6		270,4	97%
FCNAUP	12,6	4,3		3,1	0,6	20,6	61%
FADEUP	51,0	2,0		4,9		57,9	88%
FDUP	16,7	12,1		8,8	0,9	38,5	43%
FEP	104,7	17,8		8,6		131,1	80%
FEUP	394,8	49,5	0,3	32,8	1,2	478,7	82%
FFUP	64,0	2,6		5,0		71,6	89%
FLUP	151,6	16,6	1,0	11,9		181,1	84%
FMUP	142,8	15,5		76,3	3,3	237,9	60%
FMDUP	36,6	5,8	0,8	16,6		59,8	61%
FPCEUP	76,2	5,3		5,2		86,7	88%
ICBAS	96,6	4,9		45,8		147,3	66%
REIT	9,0					9,0	100%
SASUP		1,0				1,0	0%
Total U.Porto	1460,2	177,7	2,1	274,4	6,3	1920,8	76%

Fonte: GRH

Quadro 11: Nº de docentes e investigadores doutorados (em efectivos e ETI), por local de obtenção do grau e género (2009)

	F		M		Total		Total %	
	#	ETI	#	ETI	#	ETI	#	ETI
Portugal	481	453,6	707	655,3	1188	1108,9	76%	76%
Estrangeiro	101	97,9	273	253,4	374	351,3	24%	24%
Total U.Porto	582	551,5	980	908,7	1562	1460,2		

Fontes: GRH e GPEAR1 – BD_DRRUP

Quadro 12: N° de docentes e investigadores doutorados (em ETI), por local de obtenção do grau e unidade orgânica (2009)

	Portugal	Estrangeiro	Total	% Estrangeiro
FAUP	21,0	3,0	24,0	13%
FBAUP	9,0	7,0	16,0	44%
FCUP	163,6	100,0	263,6	38%
FCNAUP	11,6	1,0	12,6	8%
FADEUP	50,0	1,0	51,0	2%
FDUP	11,5	5,2	16,7	31%
FEP	52,5	52,2	104,7	50%
FEUP	280,2	114,6	394,8	29%
FFUP	60,4	3,6	64,0	6%
FLUP	140,6	11,0	151,6	7%
FMUP	132,1	10,7	142,8	7%
FMDUP	35,2	1,4	36,6	4%
FPCEUP	66,2	10,0	76,2	13%
ICBAS	71,0	25,6	96,6	27%
REIT	4,0	5,0	9,0	56%
Total U.Porto	1108,9	351,3	1460,2	24%

Fontes: GRH e GPEAR1 – BD_DRRUP

Quadro 13: N° de docentes e investigadores doutorados no estrangeiro (em efectivos e ETI), por país de obtenção do grau (2009)

	#	ETI	% #	%ETI
Reino Unido	179	170,7	48%	49%
Estados Unidos da América	53	49,5	14%	14%
França	41	38,4	11%	11%
Espanha	22	19,5	6%	6%
Alemanha	13	12,4	3%	4%
Brasil	12	10,9	3%	3%
Holanda	11	10,2	3%	3%
Bélgica	9	9	2%	3%
Itália	4	4	1%	1%
Rússia	4	3,2	1%	1%
África do Sul	3	3	1%	1%
Suécia	3	3	1%	1%
Ucrânia	3	3	1%	1%
Índia	2	2	1%	1%
Japão	2	2	1%	1%
Suíça	2	2	1%	1%
Canadá	3	1,2	1%	0,3%
Angola	1	1	0,3%	0,3%
Áustria	1	1	0,3%	0,3%
Bielorrússia	1	1	0,3%	0,3%
China	1	1	0,3%	0,3%
Dinamarca	1	1	0,3%	0,3%
Roménia	1	1	0,3%	0,3%
Suíça	1	1	0,3%	0,3%
Noruega	1	0,3	0,3%	0,1%
Total U.Porto	374	351,3		

Fontes: GRH e GPEAR1 – BD_DRRUP

Quadro 14: Nº de docentes e investigadores (em efectivos e ETI) doutorados pela Universidade do Porto e por outras instituições, por género (2009)

	F		M		Total		Total %	
	#	ETI	#	ETI	#	ETI	#	ETI
Doutorados pela Universidade do Porto	434	407,5	638	591,1	1072	998,6	69%	68%
Doutorados por outras instituições	148	144	342	317,6	490	461,6	31%	32%
Total	582	551,5	980	908,7	1562	1460,2		

Fontes: GRH e GPEAR1 – BD_DRRUP

Quadro 15: Nº de docentes e investigadores (em ETI) doutorados pela Universidade do Porto e por outras instituições, por unidade orgânica (2009)

	Doutorados pela Universidade do Porto	Doutorados por outras instituições	Total	Doutorados pela Universidade do Porto %
FAUP	21,0	3,0	24,0	88%
FBAUP	6,0	10,0	16,0	38%
FCUP	142,6	121,0	263,6	54%
FCNAUP	10,1	2,5	12,6	80%
FADEUP	48,0	3,0	51,0	94%
FDUP	5,0	11,7	16,7	30%
FEP	44,5	60,2	104,7	43%
FEUP	241,0	153,8	394,8	61%
FFUP	58,4	5,6	64,0	91%
FLUP	129,6	22,0	151,6	85%
FMUP	129,1	13,7	142,8	90%
FMDUP	35,2	1,4	36,6	96%
FPCEUP	63,2	13,0	76,2	83%
ICBAS	61,9	34,7	96,6	64%
REIT	3,0	6,0	9,0	33%
Total U.Porto	998,6	461,6	1460,2	68%

Fontes: GRH e GPEAR1 – BD_DRRUP

Quadro 16: N° de docentes e investigadores (em efectivos e ETI), por categoria e género (2009)

	F		M		Total		%	
	#	ETI	#	ETI	#	ETI	#	ETI
Professor Catedrático	44	44,0	161	161,0	205	205,0	9%	11%
Professor Catedrático Convidado	5	1,3	29	6,1	34	7,4	1%	0,39%
Professor Visitante equiparado a Professor Catedrático			1	0,2	1	0,2	0,04%	0,01%
Professor Associado	94	94,0	159	159,0	253	253,0	11%	13%
Professor Associado com agregação	47	47,0	102	102,0	149	149,0	6%	8%
Professor Associado Convidado	16	3,9	60	18,8	76	22,7	3%	1%
Professor Associado Convidado com agregação	2	0,6	7	2,8	9	3,4	0,38%	0,18%
Professor Visitante equiparado a Professor Associado			1	0,2	1	0,2	0,04%	0,01%
Professor Auxiliar	291	291,0	400	399,6	691	690,6	29%	36%
Professor Auxiliar com agregação	15	15,0	6	6,0	21	21,0	1%	1%
Professor Auxiliar Convidado	68	29,4	151	73,4	219	102,8	9%	5%
Professor Auxiliar Convidado com agregação			3	0,9	3	0,9	0,13%	0,05%
Professor Visitante equiparado a Professor Auxiliar	1	0,0	1	0,0	2	0,0	0,08%	0,00%
Assistente	62	62,0	70	70,0	132	132,0	6%	7%
Assistente Convidado	180	90,2	232	113,3	412	203,4	17%	11%
Assistente Estagiário	5	5,0			5	5,0	0,21%	0,26%
Leitor	12	12,0	4	4,0	16	16,0	1%	1%
Professor do Ensino Secundário	3	3,0	1	1,0	4	4,0	0,17%	0,21%
Monitor	19	5,7	21	6,3	40	12,0	2%	1%
<i>docentes sub-total</i>	<i>864</i>	<i>704,1</i>	<i>1409</i>	<i>1124,5</i>	<i>2273</i>	<i>1828,6</i>	<i>96%</i>	<i>95%</i>
Investigador Principal	5	5,0	2	2,0	7	7,0	0,3%	0,4%
Investigador Auxiliar	25	24,2	46	46,0	71	70,2	3%	4%
Investigador Convidado equiparado a Investigador Auxiliar			1	1,0	1	1,0	0,04%	0,1%
Investigador	7	7,0	4	4,0	11	11,0	0,5%	1%
Assistente de Investigação	1	1,0			1	1,0	0,04%	0,05%
Estagiário de Investigação	1	1,0	1	1,0	2	2,0	0,08%	0,10%
<i>investigadores sub-total</i>	<i>39</i>	<i>38,2</i>	<i>54</i>	<i>54,0</i>	<i>93</i>	<i>92,2</i>	<i>4%</i>	<i>5%</i>
Total U.Porto	903	742,3	1463	1178,5	2366	1920,8	100%	100%

Fonte: GRH

Quadro 17: Nº de docentes e investigadores (em ETI), por categoria e unidade orgânica (2009)

	FAUP	FBAUP	FCUP	FCNAUP	FADEUP	FDUP	FEP	FEUP	FFUP	FLUP	FMUP	FMDUP	FPCEUP	ICBAS	Reit	SASUP	Total U.Porto
Professor Catedrático	1,0	2,0	24,0	3,0	8,0	3,0	8,0	50,0	7,0	23,0	29,0	10,0	11,0	26,0			205,0
Professor Catedrático Convidado				0,5				1,6						5,3			7,4
Professor Visitante equiparado a Professor Catedrático						0,2											0,2
Professor Associado	8,0	4,0	45,0	4,0	11,0	4,0	15,0	61,0	5,0	24,0	27,0	5,0	11,0	29,0			253,0
Professor Associado com agregação			22,0		4,0		8,0	35,0	10,0	25,0	23,0	10,0	9,0	3,0			149,0
Professor Associado Convidado				0,5				4,1			5,0			13,1			22,7
Professor Associado Convidado com agregação										2,1				1,3			3,4
Professor Visitante equiparado a Professor Associado								0,2									0,2
Professor Auxiliar	19,0	15,0	146,0	5,0	27,0	7,0	67,0	201,0	32,0	63,0	35,0	11,6	41,0	21,0			690,6
Professor Auxiliar com agregação			4,0				2,0		5,0	8,0	2,0						21,0
Professor Auxiliar Convidado	7,0	2,0	2,4	0,6	2,3	3,5	2,6	33,1		5,4	14,0	4,2		25,7			102,8
Professor Auxiliar Convidado com agregação											0,6			0,3			0,9
Professor Visitante equiparado a Professor Auxiliar								0,0									0,0
Assistente	26,0	23,0	2,0		1,0	10,0	10,0	21,0	1,0	7,0	13,0	3,0	4,0	11,0			132,0
Assistente Convidado	11,5	10,4	1,0	6,1	3,6	8,9	15,5	34,4	11,6	5,7	69,5	14,2	3,5	7,6			203,4
Assistente Estagiário						1,0		1,0			1,0			2,0			5,0
Leitor										16,0							16,0
Professor do Ensino Secundário					1,0					1,0			1,0			1,0	4,0
Monitor	0,3			0,9		0,9		2,4			5,7	1,8					12,0
<i>docentes sub-total</i>	<i>72,8</i>	<i>56,4</i>	<i>246,4</i>	<i>20,6</i>	<i>57,9</i>	<i>38,5</i>	<i>128,1</i>	<i>444,7</i>	<i>71,6</i>	<i>178,1</i>	<i>226,9</i>	<i>59,8</i>	<i>80,5</i>	<i>145,3</i>		<i>1,0</i>	<i>1828,6</i>
Investigador Principal			1,0					4,0							2,0		7,0
Investigador Auxiliar			22,0				3,0	27,0		3,0			6,2	2,0	7,0		70,2
Investigador Convidado equiparado a Investigador Auxiliar								1,0									1,0
Investigador			1,0								10,0						11,0
Assistente de Investigação											1,0						1,0
Estagiário de Investigação								2,0									2,0
<i>investigadores sub-total</i>			<i>24,0</i>				<i>3,0</i>	<i>34,0</i>		<i>3,0</i>	<i>11,0</i>		<i>6,2</i>	<i>2,0</i>	<i>9,0</i>		<i>92,2</i>
Total U.Porto	72,8	56,4	270,4	20,6	57,9	38,5	131,1	478,7	71,6	181,1	237,9	59,8	86,7	147,3	9,0	1,0	1920,8

Fonte: GRH

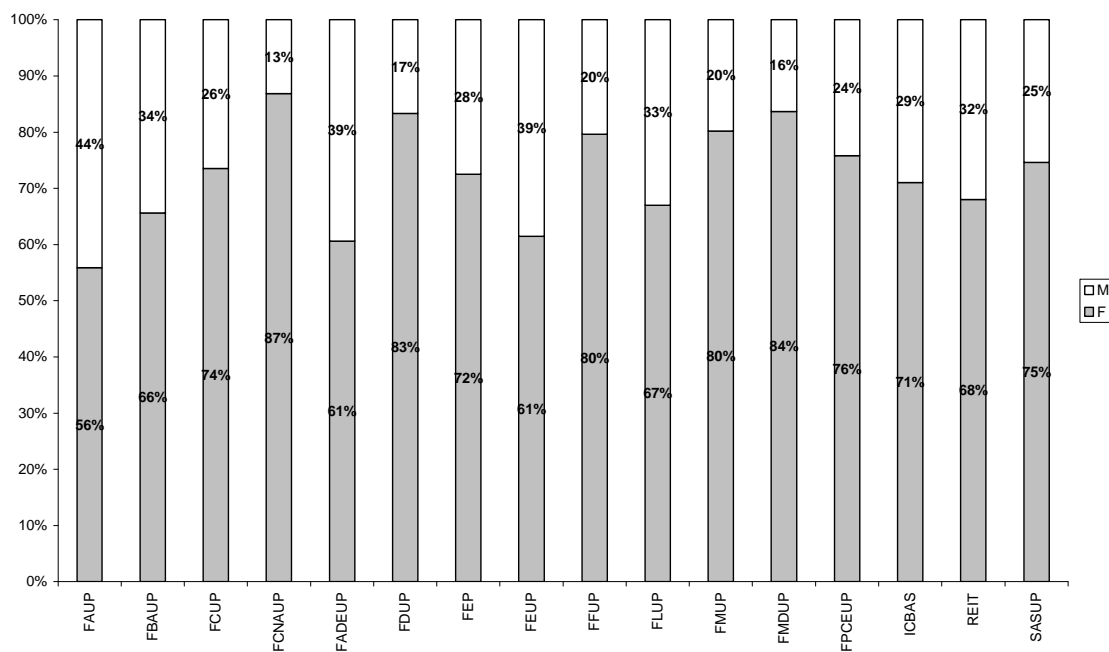
Pessoal não docente e não investigador

Quadro 18: N.º de não docentes (em efectivos e ETI), por género e unidade orgânica (2009)

	F		M		Total		%	
	#	ETI	#	ETI	#	ETI	#	ETI
FAUP	19	19,0	15	15,0	34	34,0	2%	2%
FBAUP	21	21,0	11	11,0	32	32,0	2%	2%
FCUP	100	100,0	36	36,0	136	136,0	8%	8%
FCNAUP	21	19,8	3	3,0	24	22,8	1%	1%
FADEUP	20	20,0	13	13,0	33	33,0	2%	2%
FDUP	15	15,0	3	3,0	18	18,0	1%	1%
FEP	45	44,8	17	17,0	62	61,8	4%	4%
FEUP	194	194,0	122	121,6	316	315,6	19%	19%
FFUP	47	47,0	12	12,0	59	59,0	4%	4%
FLUP	75	75,0	37	37,0	112	112,0	7%	7%
FMUP	150	150,0	37	37,0	187	187,0	11%	11%
FMDUP	36	36,0	7	7,0	43	43,0	3%	3%
FPCEUP	35	34,5	11	11,0	46	45,5	3%	3%
ICBAS	74	73,6	30	30,0	104	103,6	6%	6%
REIT	134	133,8	65	62,9	199	196,7	12%	12%
SASUP	186	185,1	63	63,0	249	248,1	15%	15%
Total U.Porto	1172	1168,6	482	479,5	1654	1648,1	100%	100%
%	71%	71%	29%	29%				

Fonte: GRH

Figura 5: Proporção de não docentes (em ETI), por género e unidade orgânica (2009)

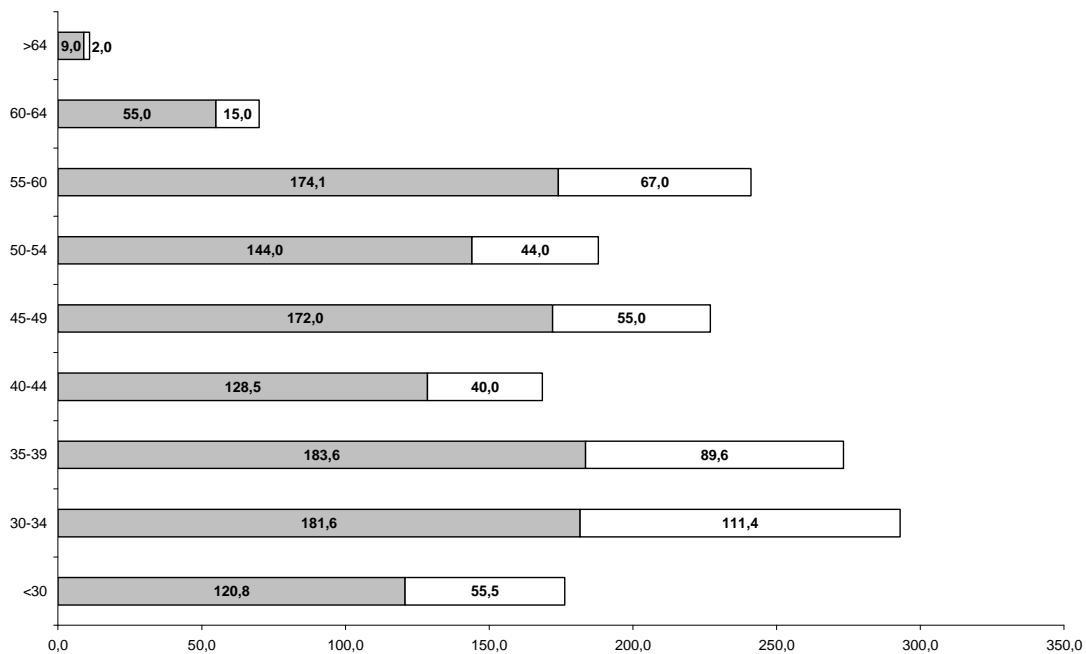


Quadro 19: Estrutura etária de não docentes (em efectivos e ETI), por género (2009)

	F		M		Total		%	
	#	ETI	#	ETI	#	ETI	#	ETI
<30	121	120,8	56	55,5	177	176,3	11%	11%
30-34	183	181,6	113	111,4	296	293,0	18%	18%
35-39	184	183,6	90	89,6	274	273,2	17%	17%
40-44	129	128,5	40	40,0	169	168,5	10%	10%
45-49	172	172,0	55	55,0	227	227,0	14%	14%
50-54	144	144,0	44	44,0	188	188,0	11%	11%
55-59	175	174,1	67	67,0	242	241,1	15%	15%
60-64	55	55,0	15	15,0	70	70,0	4%	4%
>64	9	9,0	2	2,0	11	11,0	1%	1%
Total U.Porto	1172	1168,6	482	479,5	1654	1648,1	100%	100%

Fonte: GRH

Figura 6: Estrutura etária de não docentes (ETI), por género (2009)



Quadro 20: Estrutura etária de não docentes (em ETI), por unidade orgânica (2009)

	FAUP	FBAUP	FCUP	FCNAUP	FADEUP	FDUP	FEP	FEUP	FFUP	FLUP	FMUP	FMDUP	FPCEUP	ICBAS	REIT	SASUP	Total U.Porto
<30		3,0	6,0	2,0	2,0	1,0	4,0	51,0	11,0	8,0	17,0	4,0	6,0	15,0	31,3	15,0	176,3
30-34	6,0	4,0	15,0	6,8	6,0	4,0	5,8	72,0	12,0	17,0	42,0	5,0	6,0	25,0	44,4	22,0	293,0
35-39	5,0	10,0	18,0	5,0	8,0	5,0	10,0	71,6	7,0	23,0	27,0	2,0	12,0	17,6	33,0	19,0	273,2
40-44	2,0	3,0	16,0	1,0	4,0	4,0	7,0	36,0	5,0	16,0	20,0	5,0	4,5	6,0	17,0	22,0	168,5
45-49	8,0	4,0	23,0	3,0	4,0	2,0	3,0	31,0	7,0	14,0	26,0	10,0	4,0	8,0	27,0	53,0	227,0
50-54	7,0	3,0	14,0	1,0	4,0	1,0	10,0	15,0	5,0	8,0	28,0	13,0	4,0	8,0	15,0	52,0	188,0
55-59	1,0	3,0	34,0	3,0	3,0	1,0	15,0	31,0	8,0	20,0	18,0	1,0	7,0	20,0	20,0	56,1	241,1
60-64	5,0	2,0	9,0	1,0	2,0		6,0	6,0	4,0	4,0	8,0	3,0	1,0	4,0	7,0	8,0	70,0
>64			1,0				1,0	2,0		2,0	1,0		1,0		2,0	1,0	11,0
Total	34,0	32,0	136,0	22,8	33,0	18,0	61,8	315,6	59,0	112,0	187,0	43,0	45,5	103,6	196,7	248,1	1648,1
Média de idades	46,1	42,1	46,7	39,5	42,6	39,6	47,1	39,1	41,3	43,5	42,1	44,8	42,0	41,4	40,2	47,2	42,8

Fonte: GRH

Quadro 21: N° de não docentes (em efectivos e ETI), por nacionalidade e género (2009)

	F		M		Total		%	
	#	ETI	#	ETI	#	ETI	#	ETI
Portuguesa	1163	1160,1	479	476,5	1642	1636,6	99%	99%
Cabo-verdiana	2	2,0	1	1,0	3	3,0	0,2%	0,2%
Espanhola	2	2,0	1	1,0	3	3,0	0,2%	0,2%
Angolana	1	1,0			1	1,0	0,1%	0,1%
Brasileira	1	1,0			1	1,0	0,1%	0,1%
Francesa	1	1,0			1	1,0	0,1%	0,1%
Sul-africana			1	1,0	1	1,0	0,1%	0,1%
Ucraniana	1	1,0			1	1,0	0,1%	0,1%
Dinamarquesa	1	0,5			1	0,5	0,1%	0,03%
Total U.Porto	1172	1168,6	482	479,5	1654	1648,1	100%	100%
<i>Sub-total estrangeiro</i>	9	8,5	3	3,0	12	11,5		
%	1%	1%	1%	1%	1%	1%		

Fonte: GRH

Quadro 22: N° de não docentes (em efectivos e ETI), por habilitações e género (2009)

	F		M		Total		%	
	#	ETI	#	ETI	#	ETI	#	ETI
4 anos de escolaridade (1º ciclo ensino básico)	160	160,0	62	62,0	222	222,0	13%	13%
6 anos de escolaridade (2º ciclo ensino básico)	56	56,0	29	29,0	85	85,0	5%	5%
9º ano (3º ciclo ensino básico)	151	151,0	53	53,0	204	204,0	12%	12%
11º ano	52	52,0	17	17,0	69	69,0	4%	4%
12º ano (ensino secundário)	202	201,6	72	71,6	274	273,2	17%	17%
Curso Tecnológico/Profissional/Outros nível III	11	11,0	10	10,0	21	21,0	1%	1%
Curso Tecnológico/Profissional/Outros nível IV	7	7,0	5	5,0	12	12,0	1%	1%
Bacharelato	42	41,1	16	16,0	58	57,1	4%	3%
Licenciatura	423	421,8	187	184,9	610	606,7	37%	37%
Pós-graduação	16	16,0	5	5,0	21	21,0	1%	1%
Mestrado	48	47,1	26	26,0	74	73,1	4%	4%
Doutoramento	4	4,0			4	4,0	0,2%	0,2%
Total U.Porto	1172	1168,6	482	479,5	1654	1648,1	100%	100%

Fonte: GRH

Quadro 23: N° de não docentes (em ETI), por habilitações e unidade orgânica (2009)

	FAUP	FBAUP	FCUP	FCNAUP	FADEUP	FDUP	FEP	FEUP	FFUP	FLUP	FMUP	FMDUP	FPCEUP	ICBAS	Reit	SASUP	Total U.Porto
4 anos de escolaridade (1º ciclo ensino básico)	7,0	3,0	15,0	1,0	4,0		10,0	14,0	3,0	13,0	13,0	4,0	3,0	3,0	11,0	118,0	222,0
6 anos de escolaridade (2º ciclo ensino básico)	3,0	1,0	10,0		1,0		1,0	11,0	1,0	6,0	5,0	1,0	1,0	4,0	6,0	34,0	85,0
9º ano (3º ciclo ensino básico)	4,0	4,0	25,0	5,0	6,0	3,0	8,0	18,0	10,0	9,0	28,0	7,0	6,0	16,0	7,0	48,0	204,0
11º ano	2,0	2,0	2,0			2,0	7,0	12,0	4,0	6,0	6,0	2,0	1,0	9,0	5,0	9,0	69,0
12º ano (ensino secundário)	9,0	5,0	21,0	3,0	7,0	2,0	12,0	71,6	6,0	16,0	40,0	14,0	11,0	17,6	21,0	17,0	273,2
Curso Tecnológico /Profissional /Outros nível III							1,0	4,0	3,0	5,0				8,0			21,0
Curso Tecnológico /Profissional /Outros nível IV			1,0						1,0	2,0	2,0			6,0			12,0
Bacharelato		1,0	5,0		2,0			17,0	2,0	2,0	5,0	5,0	4,0	7,0	5,0	2,1	57,1
Licenciatura	8,0	12,0	47,0	8,5	12,0	10,0	18,0	144,0	28,0	48,0	78,0	10,0	18,5	31,0	113,7	20,0	606,7
Pós-graduação	1,0	1,0	5,0	1,0	1,0		1,0	1,0		3,0	1,0				6,0		21,0
Mestrado		3,0	5,0	4,3			2,8	23,0	1,0	2,0	7,0		1,0	2,0	22,0		73,1
Doutoramento						1,0	1,0				2,0						4,0
Total	34,0	32,0	136,0	22,8	33,0	18,0	61,8	315,6	59,0	112,0	187,0	43,0	45,5	103,6	196,7	248,1	1648,1
% ensino superior	26%	53%	46%	61%	45%	61%	37%	59%	53%	49%	50%	35%	52%	39%	75%	9%	46%

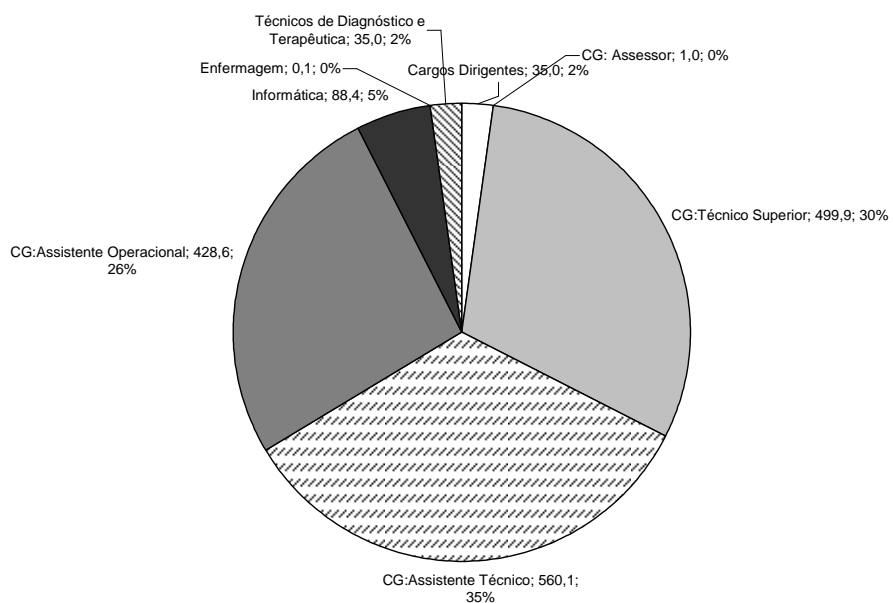
Fonte: GRH

Quadro 24: N° de não docentes (em efectivos e ETI), por grupo profissional e género (2009)

	F		M		Total		%	
	#	ETI	#	ETI	#	ETI	#	ETI
Cargos Dirigentes	19	19,0	16	16,0	35	35,0	2%	2%
Carreiras gerais:	1099	1096,5	394	393,1	1493	1489,6	90%	90%
Assessor			1	1,0	1	1,0	0%	0%
Técnico Superior	370	368,4	132	131,5	502	499,9	30%	30%
Assistente Técnico	425	424,5	136	135,6	561	560,1	34%	34%
Assistente Operacional	304	303,6	125	125,0	429	428,6	26%	26%
Informática:	27	27,0	63	61,4	90	88,4	5%	5%
Especialista de Informática	17	17,0	40	38,4	57	55,4	3%	3%
Técnico de Informática	10	10,0	23	23,0	33	33,0	2%	2%
Enfermagem	1	0,1			1	0,1	0,1%	0,0%
Técnicos de Diagnóstico e Terapêutica	26	26,0	9	9,0	35	35,0	2%	2%
Total U.Porto	1172	1168,6	482	479,5	1654	1648,1	100%	100%

Fonte: GRH

Figura 7: Proporção de não docentes (em ETI), por grupo profissional (2009)



Quadro 25: Nº de não docentes (em ETI), por grupo profissional e unidade orgânica (2009)

	FAUP	FBAUP	FCUP	FCNAUP	FADEUP	FDUP	FEP	FEUP	FFUP	FLUP	FMUP	FMDUP	FPCEUP	ICBAS	REIT	SASUP	Total U.Porto
Cargos Dirigentes	1	1	4	1	2	1	4	8	1	1	1		1	1	5	3	35
Carreiras gerais:	33	31	122	20,8	30	17	51,8	276,63	54	109	165	40	43,5	79,57	171,3	245	1489,6
Assessor								1									1
Técnico Superior	8	10	47	11,8	11	9	17,8	103	19	36	39	6	20	25	120,3	17	499,9
Assistente Técnico	15	13	43	3	9	6	22	139,63	20	51	98	20	18,5	37	31	34	560,13
Assistente Operacional	10	8	32	6	10	2	12	33	15	22	28	14	5	17,57	20	194	428,57
Informática:			10	1	1		6	31	1	2	9		1	6	20,4		88,4
Especialista de Informática			7	1	1		3	15	1	2	6			2	17,4		55,4
Técnico de Informática			3				3	16			3		1	4	3		33
Enfermagem																0,1	0,1
Técnicos de Diagnóstico e Terapêutica									3		12	3		17			35
Total	34	32	136	22,8	33	18	61,8	315,63	59	112	187	43	45,5	103,57	196,7	248,1	1648,1

Fonte: GRH