

Vespa-asiática

Ana Isabel Santos*, Luís Calafate

Universidade do Porto

*anisabelsantos761@gmail.com

CITAÇÃO

Santos, A.I., Calafate, L. (2018)
Vespa-asiática,
Rev. Ciência Elem., V6(01):032.
doi.org/10.24927/rce2018.032

EDITOR

José Ferreira Gomes,
Universidade do Porto

EDITOR CONVIDADO

Luís Vítor Duarte,
Universidade de Coimbra

RECEBIDO EM

07 de fevereiro de 2018

ACEITE EM

08 de fevereiro de 2018

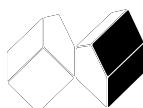
PUBLICADO EM

14 de março de 2018

COPYRIGHT

© Casa das Ciências 2018.
Este artigo é de acesso livre,
distribuído sob licença Creative
Commons com a designação
[CC-BY-NC-SA 4.0](https://creativecommons.org/licenses/by-nc-sa/4.0/), que permite
a utilização e a partilha para fins
não comerciais, desde que citado
o autor e a fonte original do artigo.

rce.casadasciencias.org



A vespa-asiática (nome científico: *Vespa velutina* Lepeletier, 1836, família: *Vespidae*) é uma espécie nativa das regiões tropicais e subtropicais do norte da Índia, leste da China, Indochina e arquipélago da Indonésia. Introduzida involuntariamente na Europa (França) em 2004, sendo que a sua presença foi confirmada no território português em 2011. A subespécie introduzida na Europa é a *Vespa velutina nigrithorax*.

A vespa-asiática mede 17-32 milímetros de comprimento³. Possui cabeça preta (com face laranja ou amarela), corpo aveludado, castanho-escuro ou preto (possuindo uma faixa fina amarela no primeiro segmento e uma ampla faixa laranja no abdómen), asas escuras e patas castanhas com as extremidades amarelas^{2,3} (FIGURA 1A). A coloração mais escura do abdómen e amarela das patas permitem a fácil distinção entre a vespa-asiática e a espécie europeia *Vespa crabro* (FIGURA 1B). Na primavera, as vespas-asiáticas constroem ninhos de grandes dimensões em lugares altos e isolados (e.g. árvores e estruturas construídas)¹.

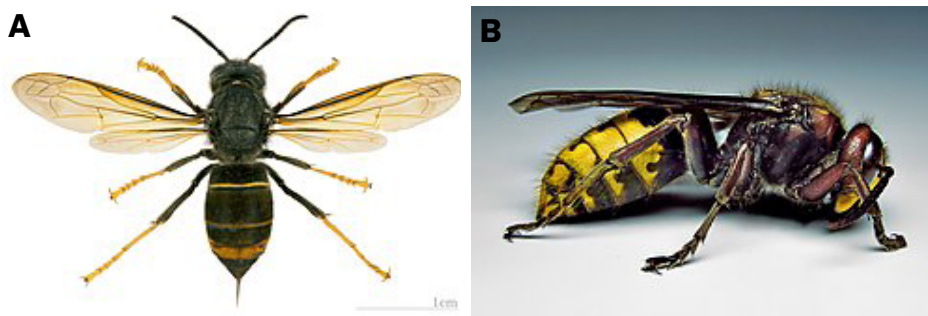


FIGURA 1. A- Vespa-asiática (fonte: https://pt.wikipedia.org/wiki/Vespa_asi%C3%A1tica); B- *Vespa crabro* (fonte: https://pt.wikipedia.org/wiki/Vespa_crabro)

Curiosidades: a vespa-asiática é uma espécie predadora da abelha europeia (*Apis mellifera*), acarretando impactes negativos na apicultura¹.

REFERÊNCIAS

- ¹ <http://www2.icnf.pt/portal/pn/biodiversidade/patrinatur/especies/n-indig/vespa-asiatica-vespa-velutina/plano-de-acao>, acesso em janeiro 2018.
- ² Plano de Ação para a Vigilância e Controlo da *Vespa velutina* em Portugal, 2015. DGAV; INIAV; ICNF;
- ³ <http://www2.icnf.pt/portal/pn/biodiversidade/patrinatur/resource/docs/exot/vespa/anexo-II.pdf>, acesso em janeiro 2018.