

# SERVIÇOS DE AÇÃO SOCIAL DA UNIVERSIDADE DO PORTO



SASUP

APOIO AO ESTUDANTE



## Serviços de Ação Social da Universidade do Porto

Rua dos Bragas, 151  
4050-123 Porto, Portugal  
Tel.: +351 222 005 435

[www.sas.up.pt](http://www.sas.up.pt)

[facebook.com/sas.up.pt](https://facebook.com/sas.up.pt)

app SASUP

### Contactos:

TELEFONE:  
+351 222 005 435

E-MAIL:  
[atendimento@sas.up.pt](mailto:atendimento@sas.up.pt)



SASUP

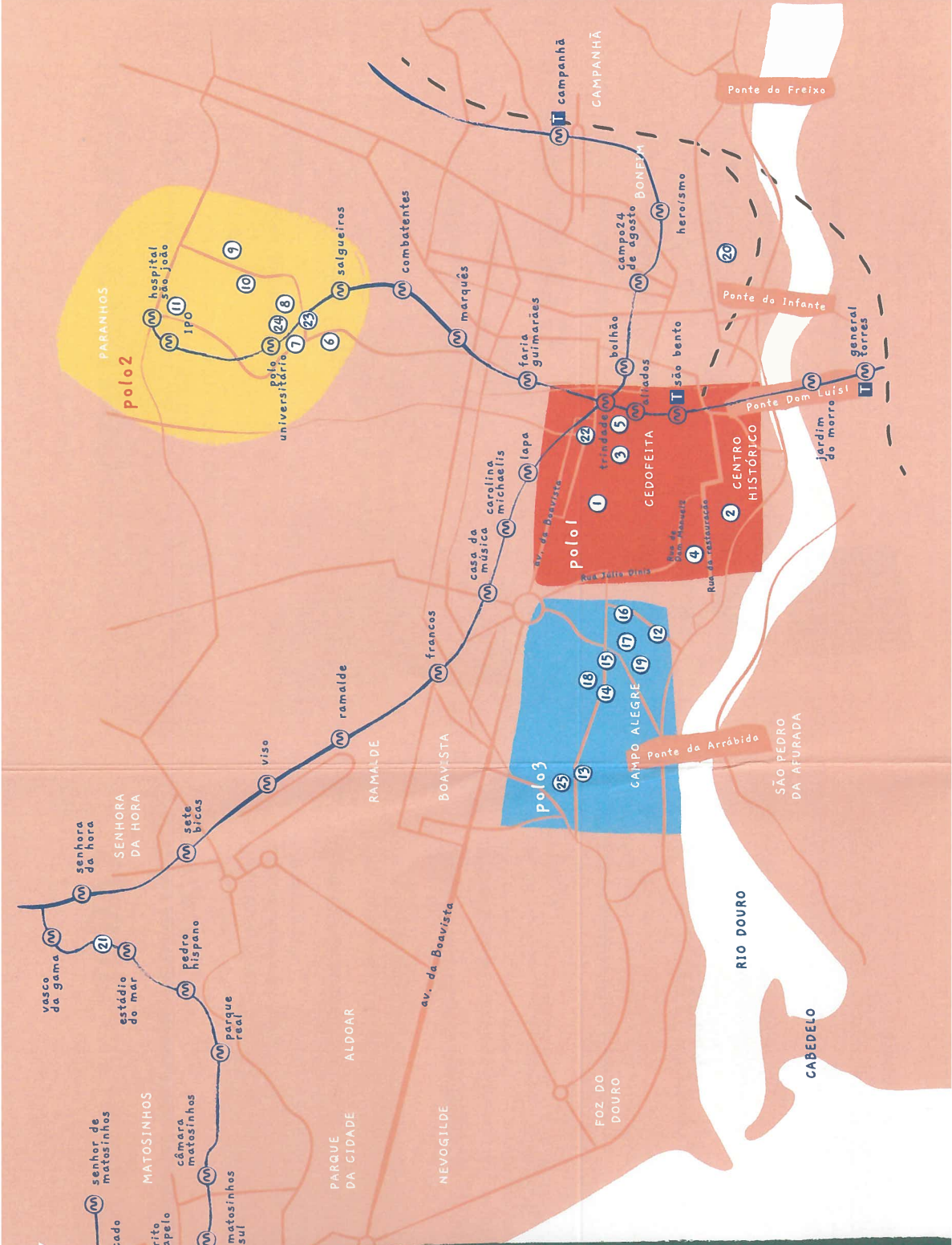


COMPETE  
2020

PORTUGAL  
2020



UNIO EUROPEA  
Fundo Europeu  
Crescimento e Emprego



**polo1**

- 1 Residência Univ. Anibal Cunha
- 2 Residência Univ. Bandeirinha
- 3 Cantina de Direito
- 4 Cantina do ICBAS/FFUP
- 5 MIL Café

**polo2**

- 6 Residência Univ. Jayme de Souza
- 7 Residência Univ. Paranhos
- 8 Cantina de Medicina Dentária
- 8 Snack - Bar de Medicina Dentária
- 9 Cantina de Engenharia
- 9 Grill de Engenharia
- 10 Cantina de Desporto
- 10 Snack- Bar de Desporto
- 11 Cantina de S. João
- 11 Restaurante de S. João

**polo3**

- 12 Residência Univ. Alberto Amaral
- 13 Residência Univ. Campo Alegre 1
- 14 Residência Univ. Campo Alegre- Polo 3
- 15 Residência Univ. Campo Alegre 2010
- 16 Residência Univ. Novais Barbosa
- 17 Cantina de Letras
- 17 Snack-Bar de Letras
- 18 Cantina de Ciências
- 18 Snack-Bar de Ciências
- 19 Letras Café

**extras polos**

- 20 Cantina de Belas Artes
- 21 Cantina de Vairão (Vila do Conde)
- 22 Serviços de Ação Social - SASUP
- 23 Centro de Saúde S. João
- 24 E- Learning Café - Asprela
- 25 E- Learning Café - Jardim Botânico

# ALIMENTAÇÃO

Qual é a composição da refeição social?

## Completa - 2,65€:

- 1 sopa + pão
- 1 copo de sumo/água
- 1 prato + sobremesa (fruta, doce ou iogurte)

## Simplex - 2,15€:

- 1 pão
- 1 prato



Fazer bem, e à primeira vez, as coisas certas

## Quem e como pode aceder às Unidades de Alimentação dos SASUP?

O acesso pelos Estudantes, Funcionários, docentes ou investigadores implica a apresentação do cartão da U.Porto.

O acesso pelos estudantes do Ensino Superior Público/Privado implica a apresentação do cartão de estudante atualizado.

O acesso à refeição de Antigo Aluno da U.Porto implica a apresentação do cartão ALUMNI ou declaração de Antigo Aluno da U.Porto emitido pelo Gabinete ALUMNI.



**OS SASUP SÃO UM SERVIÇO AUTÓNOMO DA  
UNIVERSIDADE DO PORTO A QUEM COMPETE  
PRESTAR APOIOS AOS ESTUDANTES E ZELAR PELO  
BEM-ESTAR DA COMUNIDADE ACADÉMICA**

# BOLSAS DE ESTUDO

## Quem pode candidatar-se?

Estudantes da U.Porto inscritos em cursos de 1º, 2º ciclo e mestrado integrado.

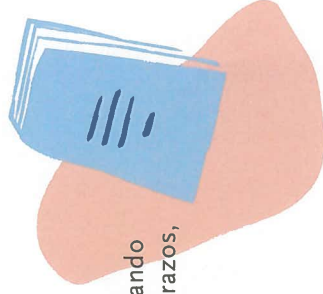
## Qual é o prazo para apresentação de candidatura?

Entre 25 de junho e 30 de setembro.

Nos 20 dias úteis subsequentes à inscrição, quando esta ocorra após 30 de setembro. Fora destes prazos, até 31 de maio.

## Onde se pode efetuar a candidatura?

[www.dges.gov.pt/wwwBeOn/](http://www.dges.gov.pt/wwwBeOn/)



# ALOJAMENTO

## Quem pode candidatar-se?

Estudantes da U.Porto inscritos em cursos de 1º, 2º ciclo e mestrado integrado.

## Qual é o prazo para apresentação de candidatura?

Estudantes inscritos no ano letivo anterior - junho  
Estudantes inscritos pela 1ª vez - setembro

## Onde se pode efetuar a candidatura?

[www.sas.up.pt](http://www.sas.up.pt)



# SAÚDE

## Quais as especialidades disponibilizadas pelo SASUP?

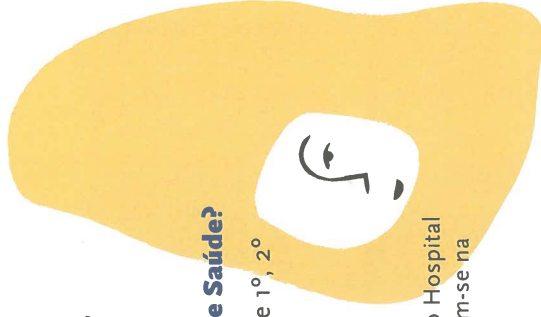
Clínica Geral, Ginecologia/Obstetrícia, Psicologia, Psiquiatria, Medicina Dentária, Nutrição, Outras Especialidades (Mediante encaminhamento de Clínica Geral).

## Quem pode usufruir do apoio do Núcleo de Saúde?

Estudantes da U.Porto inscritos em cursos de 1º, 2º ciclo, mestrado integrado e doutoramento.

## Onde se realizam as consultas?

As consultas realizam-se no Edifício dos SASUP. Outras especialidades serão encaminhadas para o Hospital de Sto. António e as de Medicina Dentária realizam-se na FMDUP.



## Como efetuar uma marcação?

No site dos SASUP

# E-LEARNING CAFÉ

## 2 espaços à tua disposição para estudar e descontraí!

**Café Asprela - 8h às 2h**  
Rua Alfredo Allen, s/n

**Café Botânico - 10h às 24h**  
Rua do Campo Alegre, s/n

