

# VALUE TO YOU

Datech Community

39

mai | 11

## Nova família Autodesk 2012

Novos Produtos · Soluções Complementares · Casos de Estudo



## CNLL adopta AutoCAD e Revit.

### Soluções robustas para projectos inovadores e rigorosos.

Fundada em 1989, a empresa Arq. Carlos Nuno Lacerda, Lda (CNLL), assume-se no mercado como *“uma casa de criação e de investigação em arquitectura, urbanismo, engenharia, design de interiores, cenografia e mobiliário”*, refere Vanessa Tavares, Arquitecta da CNLL. A empresa, que possui marca registada - CNLL® -, tem por objectivo principal a realização de actividades de desenvolvimento e execução de projectos *“e ainda um trabalho de investigação, no âmbito da arquitectura e construção, sendo a nossa prioridade executar com qualidade, gosto próprio e identidade todos os trabalhos, visando acima de tudo a completa satisfação do cliente”*, destaca.



Na base destes princípios, a CNLL assume que existe uma filosofia de serviço global e integrado que alia, relaciona e harmoniza a concepção dos espaços humanos sob diversas perspectivas, onde a validação dos aspectos económicos do projecto, bem como da construção, são elementos presentes na metodologia que a empresa tem vindo a desenvolver desde a sua fundação.

*“Sendo a CNLL pioneira na prestação de serviços e concepção espacial, a empresa pretendeu sempre apoiar a actividade de projecto, recorrendo às mais avançadas tecnologias e ao software mais actualizado”*, comenta a Arq. Vanessa Tavares. Este factor é reforçado pelo facto da empresa utilizar software Autodesk, nomeadamente o AutoCAD, há mais de 20 anos,

tendo, desde esse momento, sentido a necessidade de informatizar a actividade desenvolvida pelo gabinete de arquitectura. Por outro lado, há cerca de seis anos, a CNLL decidiu adoptar também o Revit 8, para mais uma vez, acompanhar o mercado e tornar mais rápida e eficiente a actividade de projecto.

Um dos primeiros projecto efectuado com recurso ao AutoCAD foi a remodelação do Teatro Municipal no Porto, em 1991, que sendo um projecto de uma importância e complexidade maiores, exigia um controlo e um rigor na execução acrescidos. Por outro lado, o primeiro projecto efectuado em Revit remonta a 2006 e tratou-se de um edifício de habitação e comércio, em Vila Nova de Gaia, para a Teixeira Duarte e promovido pela V8-Promoção Imobiliária, S.A., tendo-se revelado também bastante importante na medida em que o projecto pressupunha a construção de 1.200 fogos de diferentes tipologias e mercados. Projecto que está ainda em construção.



#### O Projecto – Centro Escolar, Freguesia de Mouriz, Paredes

O projecto do Centro Escolar na Freguesia de Mouriz, em Paredes, foi mais um dos desafios da empresa, concluído com sucesso. O edifício, a construir de raiz desenvolveu-se em dois pisos, longitudinalmente no sentido Nascente-Poente, inserindo-se num lote de matriz industrial. **“Houve um especial cuidado na adopção de uma imagem renovada, assim como no trabalho de adequação da escala de intervenção, no sentido de a associar aos valores de proximidade e identidade, construindo um sentido de unidade e de conjunto”**, comenta a Arquitecta.

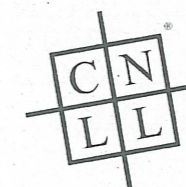
Ao nível da linguagem arquitectónica procurou-se traduzir este conforto de escala através da fragmentação do volume global pelo desenho das coberturas, que ao longo do desenvolvimento do complexo fazem lembrar uma silhueta de relativa informalidade. A opção por aberturas pontuais, procura estar de acordo com uma imagem volumétrica, propondo-se, dentro da mesma lógica uma continuidade do revestimento das fachadas pela respectiva cobertura, salvaguardando-se as soluções técnicas adequadas às complexidades construtivas específicas de cada situação, segundo a Arquitecta.

#### As soluções Autodesk

Durante todo o projecto mencionado foram utilizadas soluções Autodesk. A Arquitecta Vanessa Tavares refere ainda que antes do recurso ao Revit, **“não possuíamos soluções tecnológicas para desenho em 3D. A introdução do AutoCAD ocorreu no início da formação da empresa e sempre que se verificava necessário a criação de um modelo em 3D, era utilizado o 3D Max”**. Desta forma, a CNLL possuía inicialmente apenas uma licença AutoCAD. Actualmente, a empresa conta já com 6 licenças de Revit Architecture, uma revit MEP, uma Revit Structure e uma AutoCAD LT, possuindo ainda uma licença 3DS Max Designer.

**“Com o AutoCAD garantíamos precisão, qualidade e rapidez do desenho de projecto. Com o Revit, a rapidez também saiu reforçada, para além de iniciarmos o trabalho colaborativo em equipa, integrarmos o projecto de especialidades no mesmo modelo, e de termos a possibilidade de efectuar imagens 3D e vídeos, facilitando o projecto de execução”**, destaca a Arquitecta.

Após a formação da equipa inicial por auto aprendizagem de alguns colaboradores, tornou-se mais fácil a integração de novos elementos nesse software.



Revendedor de Valor Acrescentado

**siscad**  
tecnologias de informação, lda

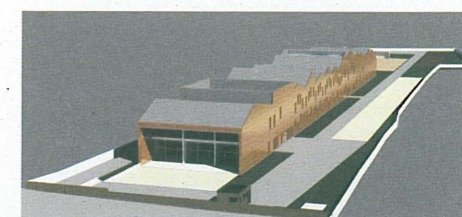
Para aperfeiçoamento, a equipa teve ainda acesso a formações internas em algumas ferramentas específicas.

Todos estes factores resultaram na melhoria da eficiência do projecto e da qualidade de resposta. Neste momento os projectos são apresentados recorrendo a desenho 2D, imagens e filmes, permitindo uma melhor comunicação com o cliente, tendo havido, com o passar do tempo, uma melhoria substancial na forma como os projectos são apresentados e sobretudo, desenvolvidos. Dado o nosso processo de internacionalização verificamos que o Revit é uma ferramenta, bastante eficaz, para a colaboração e integração dos diferentes especialistas e colaboradores externos nos nossos projectos.

#### Fotografias:

© Fernando Guerra | FG + SG

Fotografia de Arquitectura | [www.ultimasreportagens.com](http://www.ultimasreportagens.com)



*“Uma vez que a CNLL é uma empresa pioneira na prestação de serviços e concepção espacial, a empresa pretendeu sempre apoiar a actividade de projecto, recorrendo às mais avançadas tecnologias e ao software mais actualizado”*.

*“Com o AutoCAD garantíamos precisão, qualidade e inovação do desenho de projecto. Com o Revit, a metodologia de trabalho também saiu reforçada, para além de iniciarmos o trabalho colaborativo em equipa, integrarmos o projecto de especialidades no mesmo modelo, e de termos a possibilidade de efectuar imagens 3D e vídeos, facilitando o projecto de execução”*.