

VENCEDOR DA MELHOR COMUNICAÇÃO ORAL DE VÍDEO NO 26º
CONGRESSO DA OMD

Regeneração óssea da maxila com blocos de origem xenógena - caso clínico

Correia F¹, Felino A¹, Pozza D², Gouveia S³,
Faria Almeida R¹

¹ Faculdade de Medicina Dentária da
Universidade do Porto.

² Faculdade de Medicina e Faculdade de
Nutrição da Universidade do Porto

³ Instituto de Engenharia Eletrónica e
Informática de Aveiro (IEETA) e Centro de
I&D em Matemática e Aplicações (CIDMA),
Universidade de Aveiro.

PALAVRAS-CHAVE:

Aumento de volume da crista maxilar, Enxerto ósseo, Substituto ósseo, Regeneração óssea,
Bloco mineral de ósseo bovino, Caso clínico

OBJETIVOS DO PROCEDIMENTO:

Reconstrução óssea da maxila para a colocação de implantes.

APRESENTAÇÃO DO CASO CLÍNICO (PROCEDIMENTO CLÍNICO PASSO A PASSO E SUPORTE CIENTÍFICO QUE FUNDAMENTE O PROCEDIMENTO);

Paciente do sexo feminino, 50 anos, sem patologias sistémicas, fumadora de 10 cig/dia, com
espessura da crista óssea média ≤ 3 mm.

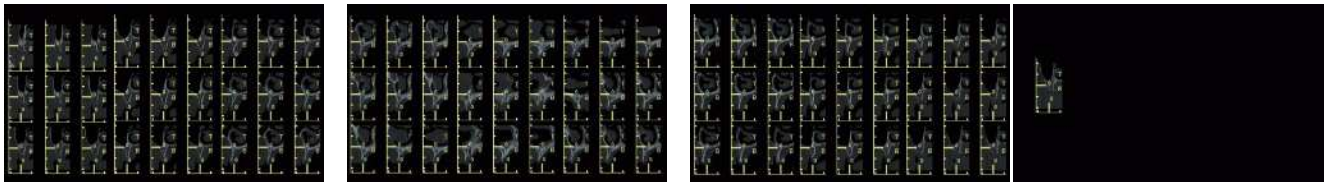


Fig. 1 - TAC inicial



Realizou-se uma incisão linear entre a região do dente 18 a do 28, com elevação de retalho em espessura total. Realizou-se a elevação do seio maxilar bilateral pela técnica de janela lateral descrita por Cadwell-Luc, e fixação dos blocos de xenoenxerto com parafusos de fixação recobertos com membranas de colagénio para promover uma ROG pelos princípios descritos por Melcher. Suturou-se com pontos simples (supramida 4/0).

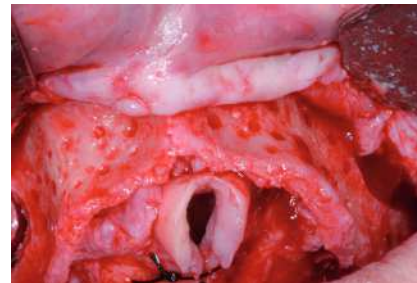


Fig. 7 - Perfurações na cortical óssea

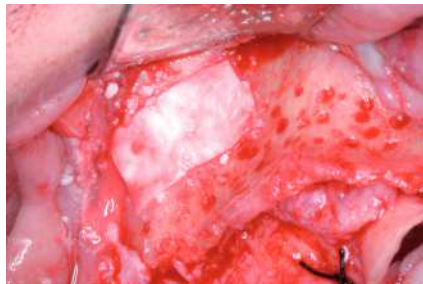


Fig. 8 - Preenchimento do seio maxilar



Fig. 9 - Colocação do xenoenxerto particulado



Fig. 10 - Fixação dos blocos de xenoenxerto



Fig. 11 - Recobrimento dos blocos com xenoenxerto particulado



Fig. 12 - Colocação e fixação das membranas de colagénio

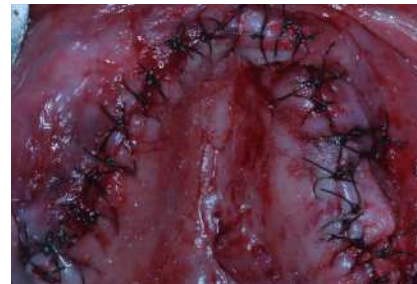


Fig. 13 - Sutura com supramida 4/0

RESULTADOS IMEDIATOS, DE CURTO E DE MÉDIO PRAZO:

A TAC (10 meses) mostrou um ganho ósseo que permitiu a colocação dos implantes conforme planeado

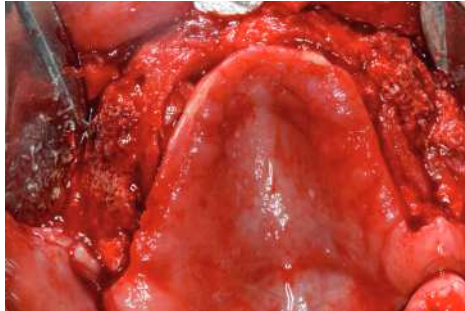


Fig. 15 -
Fotografia
oclusal aos 10
meses

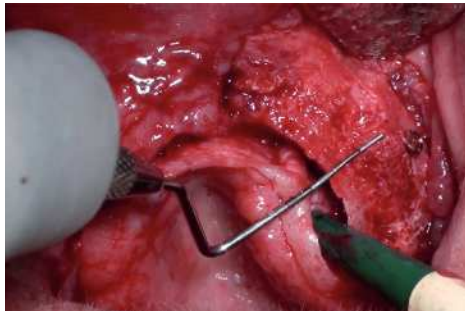


Fig. 16 -
Fotografia com
medição clínica
do ganho ósseo

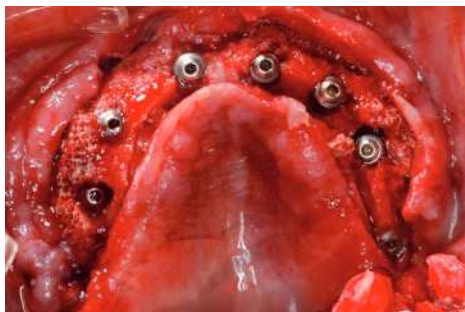


Fig. 17 -
Implantes
dentários
colocados

BIBLIOGRAFIA

1. Araujo, M.G., et al., Lateral ridge augmentation by the use of grafts comprised of autologous bone or a biomaterial. An experiment in the dog. *Journal of Clinical Periodontology*, 2002. 29(12): p. 1122-1131.
2. Esposito, M., P. Felice, and H.V. Worthington, Interventions for replacing missing teeth: augmentation procedures of the maxillary sinus. *Cochrane Database Syst Rev*, 2014. 5(5): p. CD008397.
3. Esposito, M., et al., Interventions for replacing missing teeth: horizontal and vertical bone augmentation techniques for dental implant treatment. *Cochrane Database Syst Rev*, 2009(4): p. CD003607.
4. Barone, A., et al., Maxillary sinus augmentation: histologic and histomorphometric analysis. *Int J Oral Maxillofac Implants*, 2005. 20(4): p. 519-25.
5. Pikkonen, L., et al., Scintigraphic, histologic, and histomorphometric analyses of bovine bone mineral and autogenous bone mixture in sinus floor augmentation: a randomized controlled trial--results after 4 months of healing. *J Oral Maxillofac Surg*, 2011. 69(1): p. 160-9.
6. Benic, G.I., et al., Guided bone regeneration of peri-implant defects with particulated and block xenogenic bone substitutes. *Clin Oral Implants Res*, 2016. 27(5): p. 567-76.
7. Hammerle, C.H., et al., Ridge augmentation by applying bioresorbable membranes and deproteinized bovine bone mineral: a report of twelve consecutive cases. *Clin Oral Implants Res*, 2008. 19(1): p. 19-25.
8. Schwarz, F., et al., Performance and

DISCUSSÃO

Nos primeiros 2-3 anos após exodontia ocorre uma reabsorção do volume ósseo original entre os 40-60%[1].

O tratamento entendido como o "Gold Standard" para reconstrução com blocos ósseos onlay é o osso autólogo intra ou extra-oral[2]. A colheita requer um segundo local cirúrgico, aumentando o tempo cirúrgico, o risco de morbidade e de desconforto do paciente[3], apresenta uma tendência para a reabsorção, especialmente quando de