

Anexo B3.1

Fantina Tedim, da Faculdade de Letras da Universidade do Porto

Com a colaboração de:

Cláudia Isabel Magalhães, Fernando Jorge Martins Correia,
Diogo Pinto, André Samora-Arvela

CARACTERIZAÇÃO GEOGRÁFICA DA ÁREA PERCORRIDA PELO INCÊNDIO DE SERRA DA ESTRELA

1. Área ardida

Este incêndio afetou 22 freguesias pertencentes aos municípios de Belmonte (União das Freguesias Belmonte e Colmeal da Torre), Celorico da Beira (Carrapichana e Linhares) Covilhã (Cortes do Meio, Orjais, União das freguesias de Cantar-Galo e Vila do Carvalho, União de freguesias de Teixoso e Sarzedo, União das freguesias de Vale Formoso e Aldeia do Souto e Verdelhos), Gouveia (Folgosinho, Gouveia e União das freguesias de Figueiró da Serra e Freixo), Guarda (Famalicão, Fernão Joanes, Gonçalo, Maçainhas, Valhelhas e Videmonte) e Manteigas (Manteigas (Santa Maria) e Manteigas (São Pedro)), Sameiro e Vale de Amoreira).

As freguesias com maior percentagem de área ardida foram Sameiro (94,6%), Vale de (90,2%), Famalicão (90,0%), Valhelhas (86,4%) e Verdelhos (78,2%) (Tabela 1).

Nas restantes freguesias as percentagens embora menores são muito elevadas já que apenas em Carrapichana, Cortes do Meio e União das freguesias Belmonte e Colmeal da Torre é inferior a 11%.

Tabela 1. Área ardida, por freguesia

Concelhos	Freguesias	Área Ardida	
		ha	%
Belmonte	União das freguesias Belmonte e Colmeal da Torre	412,7	10,8
	Total de área ardida no concelho	412,7	10,8
Celorico da Beira	Carrapichana	0,002	0,0004
	Linhares	644,9	41,0
	Total de área ardida no concelho	644,9	2,6
Covilhã	Cortes do Meio	25,0	0,5
	Orjais	651,1	34,4
	União das freguesias de Cantar-Galo e Vila do Carvalho	423,0	26,8
	União de Freguesias de Teixoso e Sarzedo	936,5	20,1
	União das freguesias de Vale Formoso e Aldeia do Souto	794,4	42,0
	Verdelhos	2 852,9	78,2
	Total de área ardida no concelho	5 682,7	10

Guarda	Famalição	1 441,6	90,0
	Fernão Joanes	1 437,0	57,3
	Gonçalo	1 445,3	53,3
	Maçainhas	357,9	19,7
	Valhelhas	1 743,1	86,4
	Videmonte	1 854,3	34,4
	Total de área ardida no concelho	8 129,8	11
Gouveia	Folgosinho	3 206,2	62,02
	Gouveia	1,02	0,03
	União das freguesias de Figueiró da Serra e Freixo	613,2	48,2
	Total de área ardida no concelho	3 820,4	13
Manteigas	Sameiro	2 085,0	94,6
	Vale de Amoreira	1 513,5	90,2
	Manteigas (Santa Maria)	1 821,6	33,2
	Manteigas (São Pedro)	739,9	29,9
	Total de área ardida no concelho	770,7	6,5

Fonte: ICNF, 2022

2. Morfologia

2.1. Hipsometria

O incêndio da Serra da Estrela afetou altitudes entre os 444 m e os 1686 m, mas 63,6% da área ardida localiza-se os 731 m e 1275 m (Figura 1). As principais bacias afetadas foram a do Rio Mondego e do rio Zêzere.

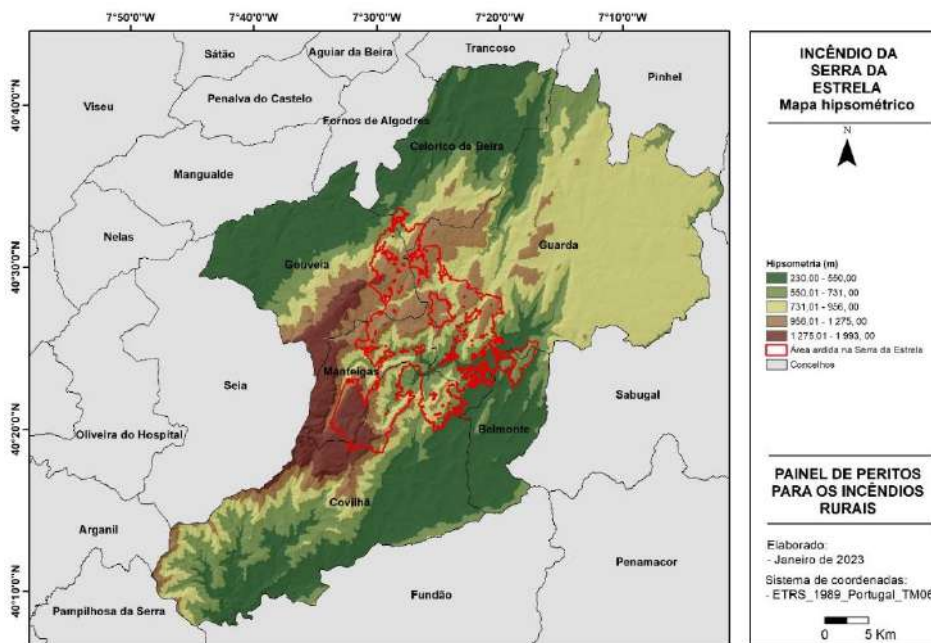


Figura 1. Mapa hipsométrico (Fonte: Elaborado a partir do STRM Digital Elevation Model (DEM) com resolução espacial de 25 m disponível em <https://www.fc.up.pt/pessoas/jagoncal/dems/>).

2.2. Declives

Cerca de 54% da área ardida tem declives entre 11,24° e 24,98°. Os declives superiores a 24,99° ocupam 12,3% o que claramente dificultou o ataque direto (Figura 2).

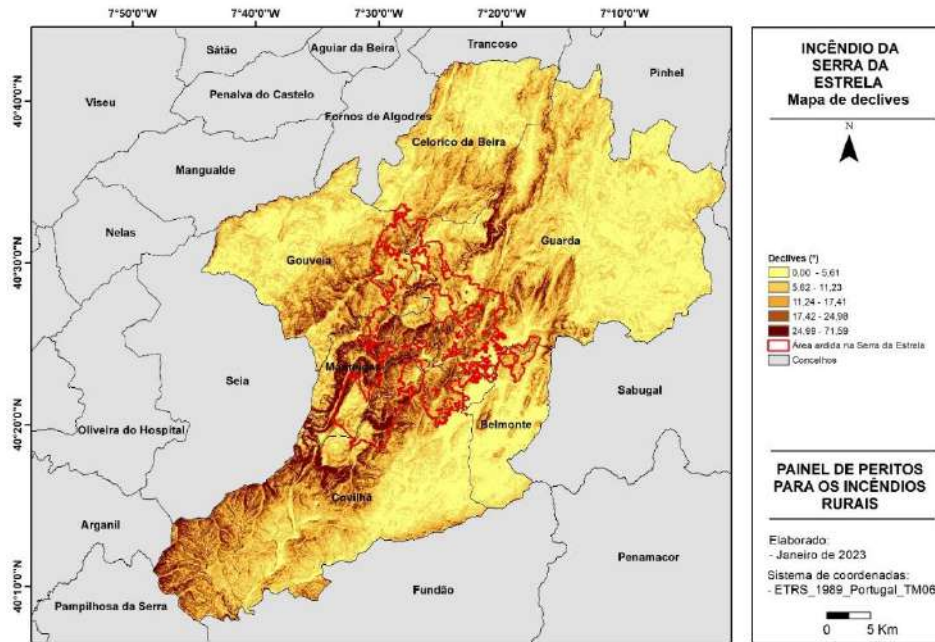


Figura 2. Mapa de declives (Fonte: Elaborado a partir do STRM Digital Elevation Model (DEM) com resolução espacial de 25 m disponível em <https://www.fc.up.pt/pessoas/jagoncal/dems/>).

2.3. Exposição das Vertentes

As vertentes afetadas pelos incêndios apresentam uma grande diversidade de exposição, mas 43,3% estão orientadas para o quadrante leste (Figura 3).

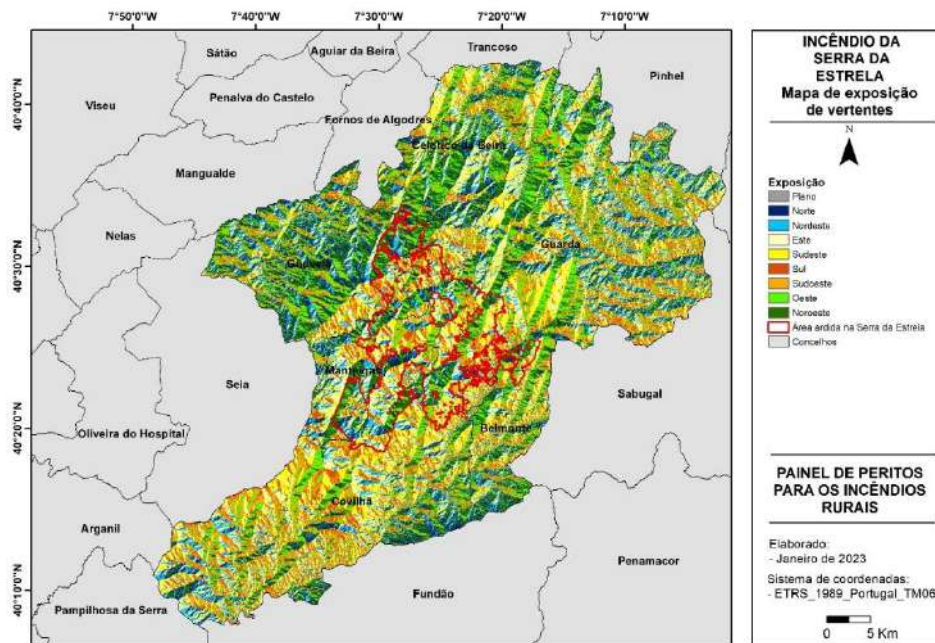


Figura 3. Exposição das vertentes do concelho (Fonte: Elaborado a partir do STRM Digital Elevation Model (DEM) com resolução espacial de 25 m disponível em <https://www.fc.up.pt/pessoas/jagoncal/dems/>).

3. População

3.1. População residente

O incêndio da Serra da Estrela afetou uma área em forte declínio populacional (Tabela 2). Todas as freguesias perderam pelo menos 6% do número dos seus habitantes entre 2011 e 2021. A única exceção é a União das freguesias de Figueiró da Serra e Freixo que registou uma variação positiva da população de 4,14%. Os maiores decréscimos, superiores a 25%, ocorreram apenas na freguesia de Famalicão e Fernão Joanes.

As densidades populacionais são muito diferenciadas. Os valores mais baixos registam-se em Videmonte (7,2 hab./km²) e Fernão Joanes (7,4 hab./km²), enquanto os mais elevados surgem na União das freguesias de Cantar-Galo e Vila do Carvalho (203.3 hab./km²) e União das Freguesias Belmonte e Colmeal da Torre (92 hab./km²).

O número de habitantes por freguesia varia entre 180 em Carrapichana e 3 876 habitantes em União de Freguesias de Teixoso e Sarzedo (Figura 4).

Tabela 2. Dados Demográficos

Concelhos	Freguesias	Nº de habitantes	Taxa de variação (%)	Densidade Populacional
		2021	2011-2021	Hab./km ²
Belmonte	União das Freguesias Belmonte e Colmeal da Torre	3 543	-9,4	92,5
	Total do município	6 205	-9,5	52,3
Celorico da Beira	Carrapichana	180	-16,7	32,1

	Linhares	213	-17,8	13,6
	Total do município	6 583	-14,4	26,6
Covilhã	União das freguesias de Cantar-Galo e Vila do Carvalho	3 212	-19,2	203,3
	Cortes do Meio	746	-15,6	15,7
	União de Freguesias de Teixoso e Sarzedo	3 876	-13,8	83,0
	União das freguesias de Vale Formoso e Aldeia do Souto	616	-24,3	32,6
	Verdelhos	500	-24,7	13,7
	Orjais	663	-17,7	35,1
	Total do município	46 455	-10,3	83,6
	Guarda	Gonçalo	960	-17,7
Fernão Joanes		186	-30,9	7,4
Videmonte		388	-18,8	7,2
Maçainhas		977	-9,6	80,1
Valhelhas		303	-23,5	15,0
Famalição		458	-25,5	28,6
Total do município		40 117	-5,7	56,3
Gouveia	Gouveia	3 150	-9,3	88,8
	Folgosinho	442	-11,4	8,6
	União das freguesias de Figueiró da Serra e Freixo	377	4,1	29,6
	Total do município	12 222	-13,0	40,7
Manteigas	Sameiro	274	-20,1	12,4
	Vale de Amoreira	208	-6,7	12,4
	Manteigas (Santa Maria)	1 253	-11,6	56,2
	Manteigas (São Pedro)	1 174	-18,8	19,3
	Total do município	2 909	-15,2	23,9

Fonte: Dados do XVI Recenseamento Geral da População - Censos 2021, INE).

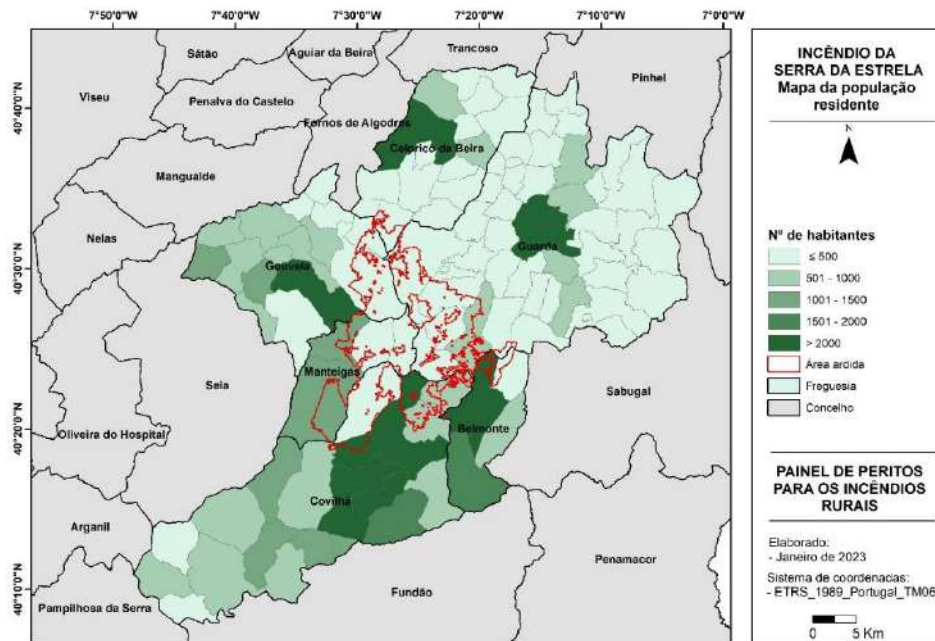


Figura 4. Mapa da população residente por freguesia (Fonte: Dados do XVI Recenseamento Geral da População - Censos 2021, INE).

3.2. Envelhecimento da População

O envelhecimento da população (relação entre a população ≥ 65 anos e a população com <15 anos) é muito elevado nas freguesias de Vale de Amoreira (1657,1%), Videmonte (766,7%) e Benespera (775,0%). Os menores índices de envelhecimento registam-se em Manteigas (Santa Maria) (343,5%), Orjais (361,4%) e União de freguesias de Vale formosa e Aldeia do Souto (381,8%) (Figura 5). Todavia, estes valores evidenciam que o número de idosos é mais do triplo do número de jovens.

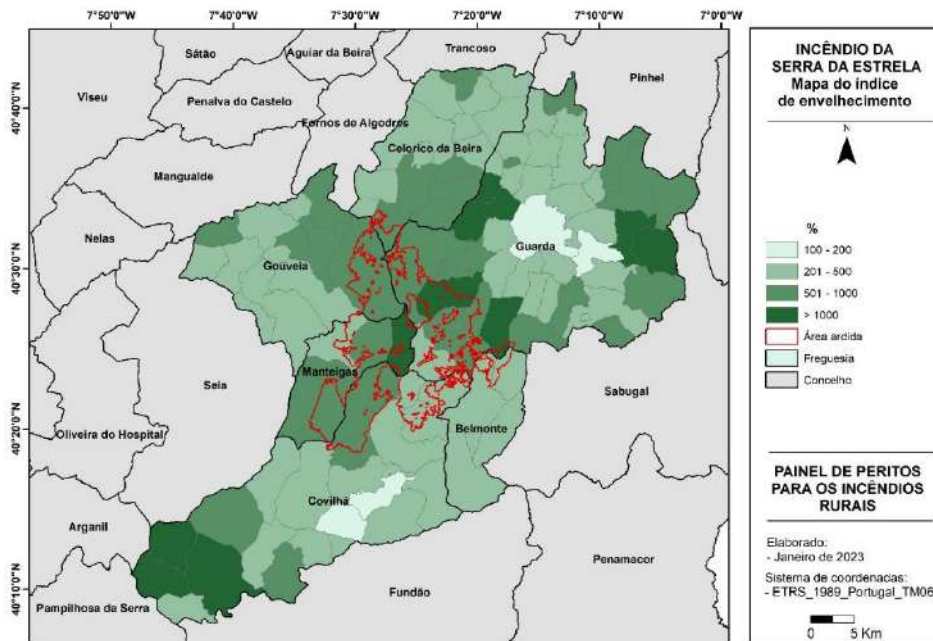


Figura 5. Índice de envelhecimento em 2021, por freguesia (Fonte: Dados do XVI Recenseamento Geral da População - Censos 2021, INE)

3.3. Povoamento

A superfície ocupada por edifícios é de cerca de 87,2ha o que representa apenas 0,3% da área ardida (Figura 6). A população residente por subsecção (Figura 7) confirma o reduzido número de habitantes na área percorrida pelo fogo que se distribuem principalmente por pequenas povoações e quintas dispersas havendo muitas secções sem qualquer habitante.

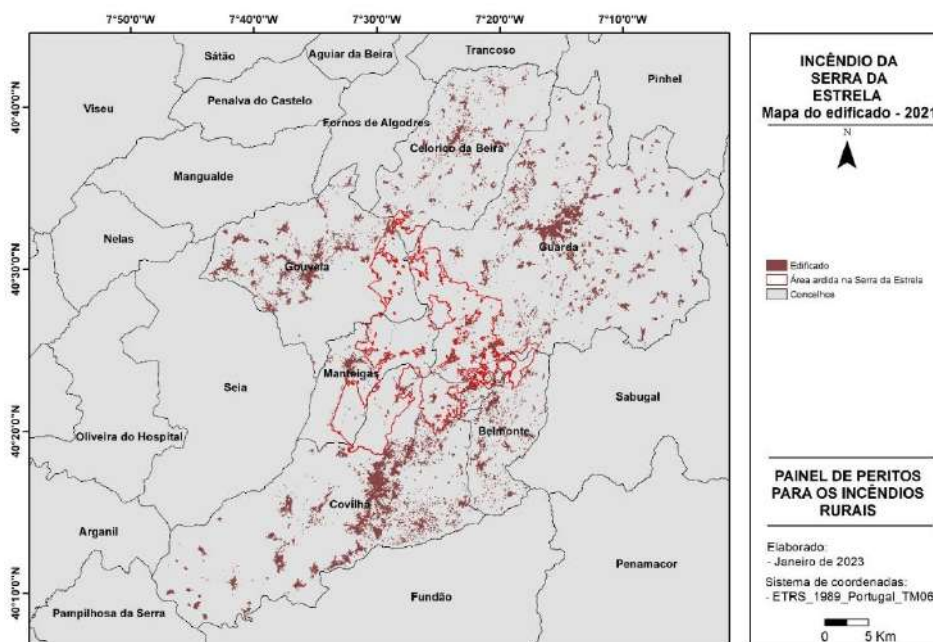


Figura 6. Edificado em 2021 (Fonte: DGT,2021)

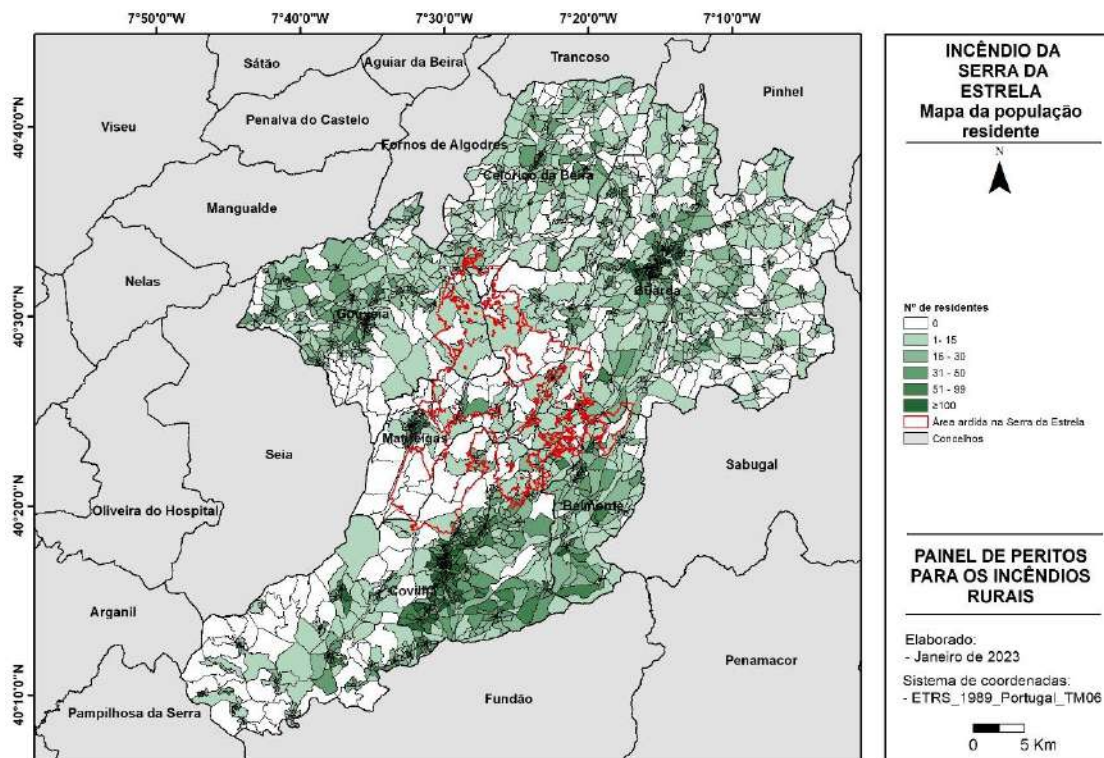


Figura 7. População residente em 2021, por subsecção. (Fonte: Dados do XVI Recenseamento Geral da População - Censos 2021, INE)